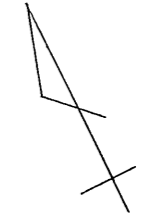
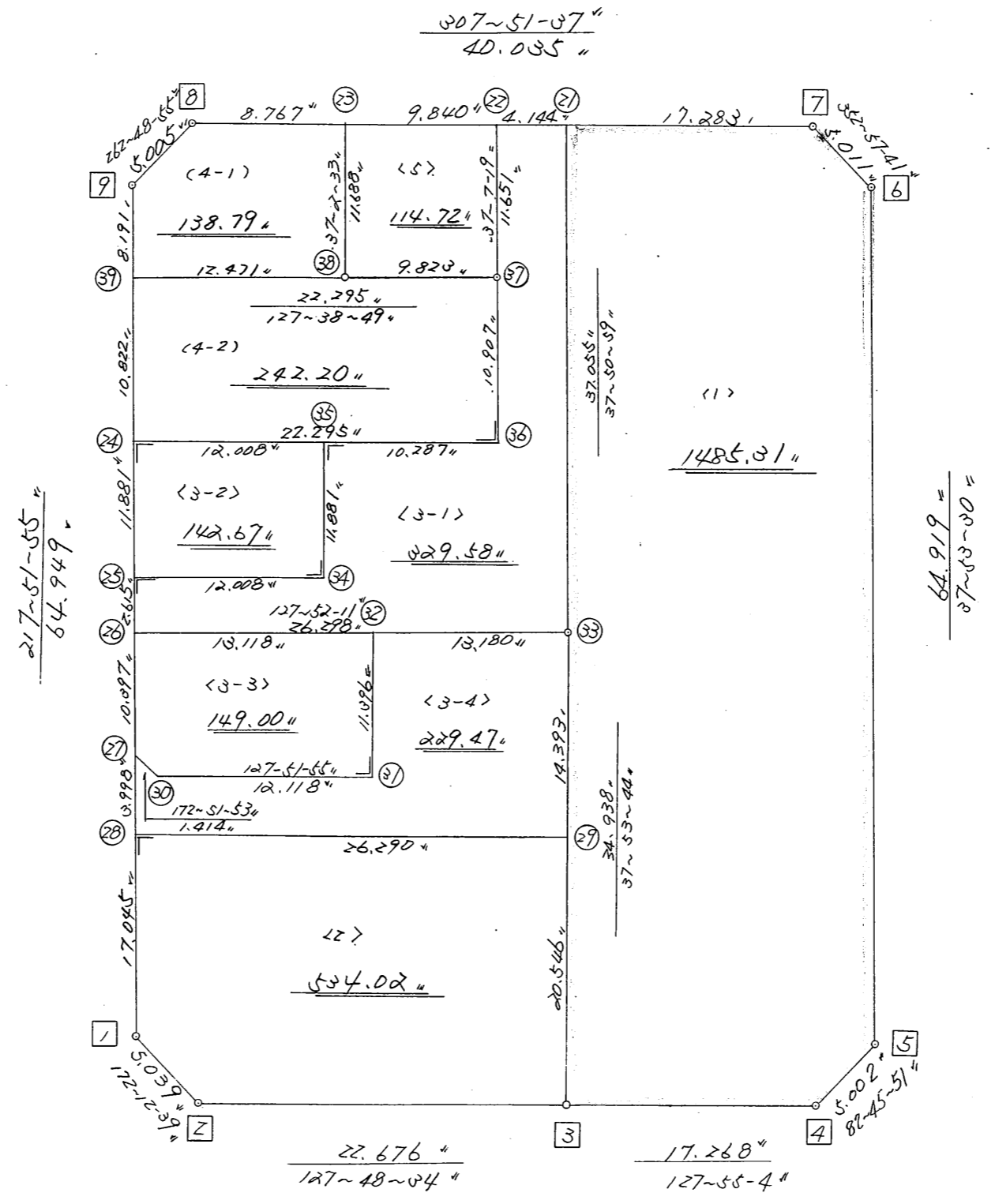




略 図

街区面積 =  $\frac{307-51-07}{40.035}$  m<sup>2</sup> ✓  
 画地面積 =  $\frac{307-51-07}{40.035}$  ✓  
 差 積 =  $\frac{307-51-07}{40.035}$  ✓



街区点番号 1 ~ 9 筆界点番号 (21) ~ (38) 画地番号 1 ~ 5

不二綜合ビル株式会社

118.10.20

\* \* 面積計算 ( 倍橫距法 ) \* \*

地 器械点	番 : 視準点	635BL 内角	方向角	距離	緯距	經距	X座標	Y座標	倍橫距	倍面積
635-1	635-2	134-20-44	172-12-39	5.039	-4.993	0.683	-138107.090	-71910.139	0.683	-3.410219
635-2	635-3	135-35-55	127-48-34	22.676	-13.901	17.915	-138120.991	-71892.224	19.281	-268.025181
635-3	635-4	180-06-30	127-55-04	17.268	-10.612	13.623	-138131.603	-71878.601	50.819	-539.291228
635-4	635-5	134-50-47	82-45-51	5.002	0.630	4.962	-138130.973	-71873.639	69.404	43.724520
635-5	635-6	135-07-39	37-53-30	64.919	51.232	39.871	-138079.741	-71833.768	114.237	5852.589984
635-6	635-7	135-04-11	352-57-41	5.011	4.973	-0.614	-138074.768	-71834.382	153.494	763.325662
635-7	635-8	134-53-56	307-51-37	40.035	24.571	-31.608	-138050.197	-71865.990	121.272	2979.774312
635-8	635-9	134-57-18	262-48-55	5.005	-0.626	-4.966	-138050.823	-71870.956	84.698	-53.020948
635-9	635-1	135-03-00	217-51-55	64.949	-51.274	-39.866	-138102.097	-71910.822	39.866	-2044.089284
									倍面積	.6731.577618
									面積	3365.7888090

座標面積計算書 (倍横距法)

336 [ 街区名 : 635 ]  
 [ 地番 : 635 (1-1) ]

点名	点名	内角	方向角	辺長	dx	*	dy	*	X	Y	DMD	2A
635-41	635-6		37-53-30						-138079.741	-71833.768		
635-6	635-7	135-04-11	352-57-41	5.011	4.973	0	-0.614	0	-138074.768	-71834.382	-0.614	-3.053422
635-7	635-21	134-53-56	307-51-37	17.283	10.607	0	-13.645	0	-138064.161	-71848.027	-14.873	-157.757911
635-21	635-33	89-59-22	217-50-59	37.055	-29.259	0	-22.737	0	-138093.420	-71870.764	-51.255	1499.670045
635-33	635-40	180-02-45	217-53-44	12.450	-9.825	1	-7.647	0	-138103.244	-71878.411	-81.639	802.021536
635-40	635-41	89-59-46	127-53-30	20.796	-12.772	-1	16.412	0	-138116.017	-71861.999	-72.874	930.819602
635-41	635-6	90-00-00	37-53-30	45.967	36.276	0	28.232	-1	-138079.741	-71833.768	-28.231	-1024.107756
合計	測角数 = 6	720-00-00		138.562	0.000	0	0.001	-1			倍面積	2047.592094
											面積	1023.7960470
											地積	1023.79

336 [ 街区名 : 635 ]  
 [ 地番 : 635 (1-2) ]

点名	点名	内角	方向角	辺長	dx	*	dy	*	X	Y	DMD	2A
635-40	635-3		217-53-44						-138120.991	-71892.224		
635-3	635-4	90-01-20	127-55-04	17.268	-10.612	0	13.623	0	-138131.603	-71878.601	13.623	-144.567276
635-4	635-5	134-50-47	82-45-51	5.002	0.630	0	4.962	0	-138130.973	-71873.639	32.208	20.291040
635-5	635-41	135-07-39	37-53-30	18.952	14.956	0	11.640	0	-138116.017	-71861.999	48.810	730.002360
635-41	635-40	90-00-00	307-53-30	20.796	12.772	1	-16.412	0	-138103.244	-71878.411	44.038	562.497374
635-40	635-3	90-00-14	217-53-44	22.489	-17.747	0	-13.813	0	-138120.991	-71892.224	13.813	-245.139311
合計	測角数 = 5	540-00-00		84.507	-0.001	1	0.000	0			倍面積	923.084187
											面積	461.5420935
											地積	461.54

番 : 635BL-1										
地 器械点	視準点	内角	方向角	距離	緯距	經距	X座標	Y座標	倍橫距	倍面積
635-3	635-4	90-01-20	127-55-04	17.268	-10.612	13.623	-138131.603	-71878.601	13.623	-144.567276
635-4	635-5	134-50-47	82-45-51	5.002	0.630	4.962	-138130.973	-71873.639	32.208	20.291040
635-5	635-6	135-07-39	37-53-30	64.919	51.232	39.871	-138079.741	-71833.768	77.041	3946.964512
635-6	635-7	135-04-11	352-57-41	5.011	4.973	-0.614	-138074.768	-71834.382	116.298	578.349954
635-7	635-21	134-53-56	307-51-37	17.283	10.607	-13.645	-138064.161	-71848.027	102.039	1082.327673
635-21	635-33	89-59-22	217-50-59	37.055	-29.259	-22.737	-138093.420	-71870.764	65.657	-1921.058163
635-33	635-3	180-02-45	217-53-44	34.938	-27.571	-21.460	-138120.991	-71892.224	21.460	-591.673660
									倍面積	2970.634080
									面積	1485.3170400

番 : 635BL-2										
地 器械点	視準点	内角	方向角	距離	緯距	經距	X座標	Y座標	倍橫距	倍面積
635-1	635-2	134-20-44	172-12-39	5.039	-4.993	0.683	-138107.090	-71910.139	0.683	-3.410219
635-2	635-3	135-35-55	127-48-34	22.676	-13.901	17.915	-138120.991	-71892.224	19.281	-268.025181
635-3	635-29	90-05-10	37-53-44	20.546	16.213	12.620	-138104.778	-71879.604	49.816	807.666808
635-29	635-28	89-58-11	307-51-55	26.290	16.137	-20.755	-138088.641	-71900.359	41.681	672.606297
635-28	635-1	90-00-00	217-51-55	17.045	-13.456	-10.463	-138102.097	-71910.822	10.463	-140.790128
									倍面積	1068.047577
									面積	534.0237885

地 器械点	番 視準点	635BL3-1 内角	方向角	距離	緯距	經距	X座標	Y座標	倍橫距	倍面積
635-21	635-22	90-00-38	307-51-37	4.144	2.544	-3.272	-138061.617	-71851.299	-3.272	-8.323968
635-22	635-37	89-15-42	217-07-19	11.651	-9.290	-7.032	-138070.907	-71858.331	-13.576	126.121040
635-37	635-36	180-44-36	217-51-55	10.907	-8.610	-6.695	-138079.517	-71865.026	-27.303	235.078830
635-36	635-35	270-00-00	307-51-55	10.287	6.314	-8.120	-138073.203	-71873.146	-42.118	-265.933052
635-35	635-34	90-00-00	217-51-55	11.881	-9.380	-7.293	-138082.583	-71880.439	-57.531	539.640780
635-34	635-25	270-00-00	307-51-55	12.008	7.371	-9.480	-138075.212	-71889.919	-74.304	-547.694784
635-25	635-26	90-00-00	217-51-55	2.615	-2.065	-1.605	-138077.277	-71891.524	-85.389	176.328285
635-26	635-33	90-00-16	127-52-11	26.298	-16.143	20.760	-138093.420	-71870.764	-66.234	1069.215462
635-33	635-21	89-58-48	37-50-59	37.055	29.259	22.737	-138064.161	-71848.027	-22.737	-665.261883
									倍面積	659.170710
									面積	329.5853550

地 器械点	番 視準点	635BL3-2 内角	方向角	距離	緯距	經距	X座標	Y座標	倍橫距	倍面積
635-24	635-25	90-00-00	217-51-55	11.881	-9.379	-7.293	-138075.212	-71889.919	-7.293	68.401047
635-25	635-34	90-00-00	127-51-55	12.008	-7.371	9.480	-138082.583	-71880.439	-5.106	37.636326
635-34	635-35	90-00-00	37-51-55	11.881	9.380	7.293	-138073.203	-71873.146	11.667	109.436460
635-35	635-24	90-00-00	307-51-55	12.008	7.370	-9.480	-138065.833	-71882.626	9.480	69.867600
									倍面積	285.341433
									面積	142.6707165

地 番 : 635BL3-3										
器械点	視準点	内角	方向角	距離	緯距	經距	X座標	Y座標	倍橫距	倍面積
635-26	635-27	89-59-44	217-51-55	10.397	-8.207	-6.382	-138085.484	-71897.906	-6.382	52.377074
635-27	635-30	134-59-58	172-51-53	1.414	-1.404	0.176	-138086.888	-71897.730	-12.588	17.673552
635-30	635-31	135-00-02	127-51-55	12.118	-7.438	9.567	-138094.326	-71888.163	-2.845	21.161110
635-31	635-32	90-00-00	37-51-55	11.396	8.997	6.995	-138085.329	-71881.168	13.717	123.411849
635-32	635-26	90-00-16	307-52-11	13.118	8.052	-10.356	-138077.277	-71891.524	10.356	83.386512
									倍面積	298.010097
									面積	149.0050485

地 番 : 635BL3-4										
器械点	視準点	内角	方向角	距離	緯距	經距	X座標	Y座標	倍橫距	倍面積
635-27	635-28	45-00-02	217-51-55	3.998	-3.157	-2.453	-138088.641	-71900.359	-2.453	7.744121
635-28	635-29	90-00-00	127-51-55	26.290	-16.137	20.755	-138104.778	-71879.604	15.849	-255.755313
635-29	635-33	90-01-49	37-53-44	14.393	11.358	8.840	-138093.420	-71870.764	45.444	516.152952
635-33	635-32	89-58-27	307-52-11	13.180	8.091	-10.404	-138085.329	-71881.168	43.880	355.033080
635-32	635-31	89-59-44	217-51-55	11.396	-8.997	-6.995	-138094.326	-71888.163	26.481	-238.249557
635-31	635-30	270-00-00	307-51-55	12.118	7.438	-9.567	-138086.888	-71897.730	9.919	73.777522
635-30	635-27	224-59-58	352-51-53	1.414	1.404	-0.176	-138085.484	-71897.906	0.176	0.247104
									倍面積	458.949909
									面積	229.4749545

\* \* 面積計算 ( 倍橫距法 ) \* \*

地 器械点	番 : 視準点	635BL4-1 内角	方向角	距離	緯距	經距	X座標	Y座標	倍橫距	倍面積
635-8	635-9	134-57-18	262-48-55	5.005	-0.626	-4.966	-138050.823	-71870.956	-4.966	3.108716
635-9	635-39	135-03-00	217-51-55	8.191	-6.467	-5.028	-138057.290	-71875.984	-14.960	96.746320
635-39	635-38	89-46-54	127-38-49	12.471	-7.617	9.875	-138064.907	-71866.109	-10.113	77.030721
635-38	635-23	89-23-44	37-02-33	11.688	9.329	7.041	-138055.578	-71859.068	6.803	63.465187
635-23	635-8	90-49-04	307-51-37	8.767	5.381	-6.922	-138050.197	-71865.990	6.922	37.247282
									倍面積	277.598226
									面積	138.7991130

\* \* 面積計算 ( 倍橫距法 ) \* \*

地 器械点	番 : 視準点	635BL4-2 内角	方向角	距離	緯距	經距	X座標	Y座標	倍橫距	倍面積
635-39	635-24	90-13-06	217-51-55	10.822	-8.543	-6.642	-138065.833	-71882.626	-6.642	56.742606
635-24	635-36	90-00-00	127-51-55	22.295	-13.684	17.600	-138079.517	-71865.026	4.316	-59.060144
635-36	635-37	90-00-00	37-51-55	10.907	8.610	6.695	-138070.907	-71858.331	28.611	246.340710
635-37	635-38	89-46-54	307-38-49	9.823	6.000	-7.778	-138064.907	-71866.109	27.528	165.168000
635-38	635-39	180-00-00	307-38-49	12.471	7.617	-9.875	-138057.290	-71875.984	9.875	75.217875
									倍面積	484.409047
									面積	242.2045235



座標面積計算書 (倍横距法)

347 [ 街区名 : 635 ]  
 [ 地番 : 635(4-2) ]

点名	点名	内角	方向角	辺長	d x	*	d y	*	X	Y	DMD	2 A
635-24	635-36'		127-51-55						-138079.517	-71865.026		
635-36	635-37'	90-00-00	37-51-55	10.907	8.611	-1	6.695	0	-138070.907	-71858.331	6.695	57.643950
635-37	635-39'	89-46-54	307-38-49	22.295	13.618	-1	-17.653	0	-138057.290	-71875.984	-4.263	-58.049271
635-39	635-24'	90-13-06	217-51-55	10.822	-8.543	0	-6.643	1	-138065.833	-71882.626	-28.558	243.970994
635-24	635-36'	90-00-00	127-51-55	22.295	-13.685	1	17.601	-1	-138079.517	-71865.026	-17.600	240.838400
合計	測角数 = 4	360-00-00		66.319	0.001	-1	0.000	0			倍面積	484.404073
											面積	242.2020365
											地積	242.20

地 器械点	番 視準点	635BL-4 内角	方向角	距離	緯距	經距	X座標	Y座標	倍橫距	倍面積
635-23	635-8	90-49-04	307-51-37	8.767	5.381	-6.922	-138050.197	-71865.990	-6.922	-37.247282
635-8	635-9	134-57-18	262-48-55	5.005	-0.626	-4.966	-138050.823	-71870.956	-18.810	11.775060
635-9	635-24	135-03-00	217-51-55	19.013	-15.010	-11.670	-138065.833	-71882.626	-35.446	532.044460
635-24	635-36	90-00-00	127-51-55	22.295	-13.684	17.600	-138079.517	-71865.026	-29.516	403.896944
635-36	635-37	90-00-00	37-51-55	10.907	8.610	6.695	-138070.907	-71858.331	-5.221	-44.952810
635-37	635-38	89-46-54	307-38-49	9.823	6.000	-7.778	-138064.907	-71866.109	-6.304	-37.824000
635-38	635-23	269-23-44	37-02-33	11.688	9.329	7.041	-138055.578	-71859.068	-7.041	-65.685489
									倍面積	762.006883
									面積	381.0034415

地 器械点	番 視準点	635BL-5 内角	方向角	距離	緯距	經距	X座標	Y座標	倍橫距	倍面積
635-22	635-23	90-44-18	307-51-37	9.840	6.039	-7.769	-138055.578	-71859.068	-7.769	-46.916991
635-23	635-38	89-10-56	217-02-33	11.688	-9.329	-7.041	-138064.907	-71866.109	-22.579	210.639491
635-38	635-37	90-36-16	127-38-49	9.823	-6.000	7.778	-138070.907	-71858.331	-21.842	131.052000
635-37	635-22	89-28-30	37-07-19	11.651	9.290	7.032	-138061.617	-71851.299	-7.032	-65.327280
									倍面積	229.447220
									面積	114.7236100

~~面積 6731.5927635~~