

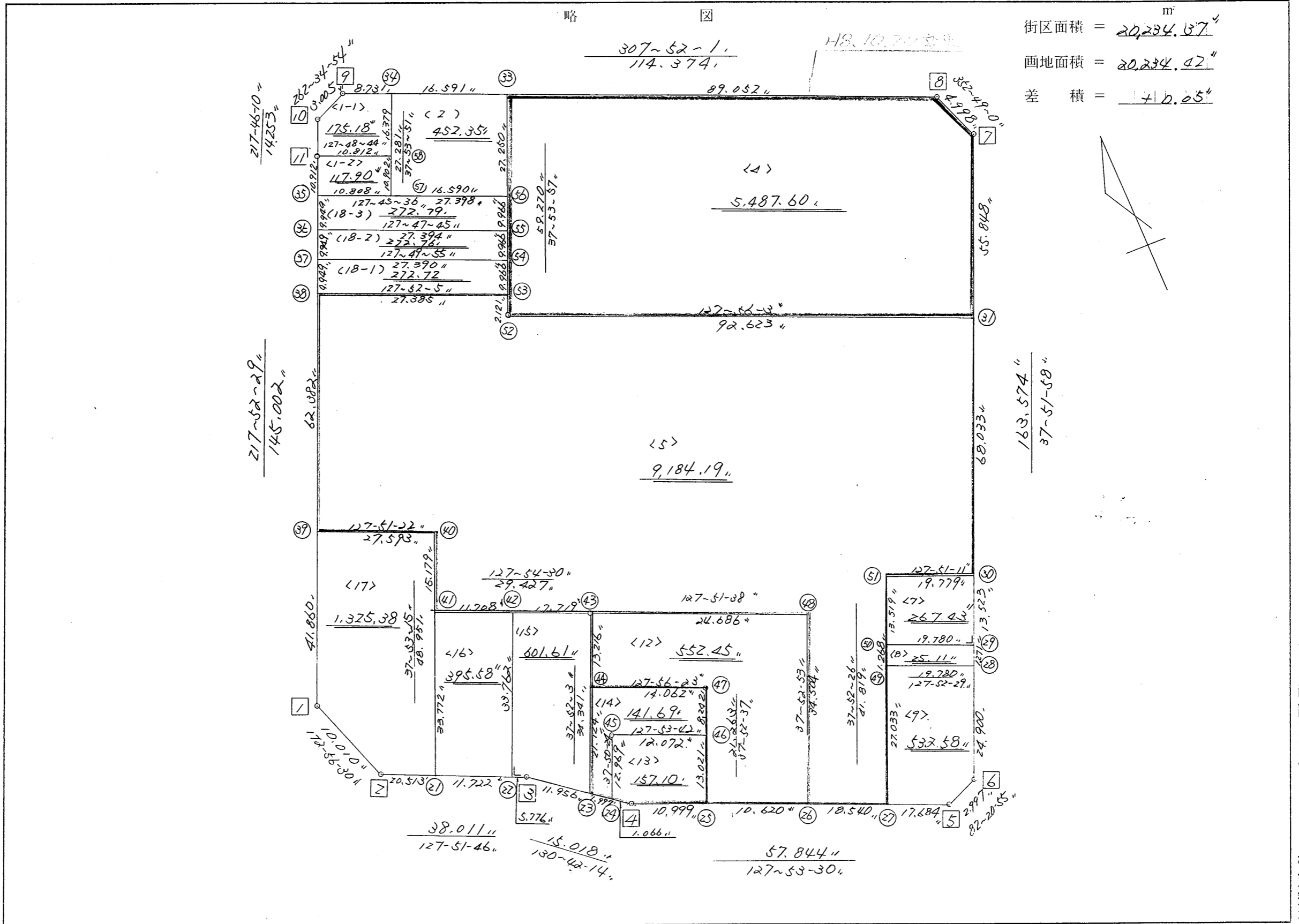
街区点番号 1 ~ 11

筆界点番号 21 ~ 81

画地番号 (1) ~ (18-3)

略 図

街区面積 = $20,234.67^m$
 画地面積 = $20,234.42^m$
 差 積 = 146.25^m

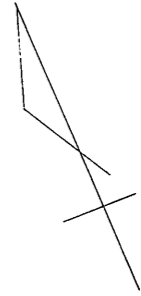
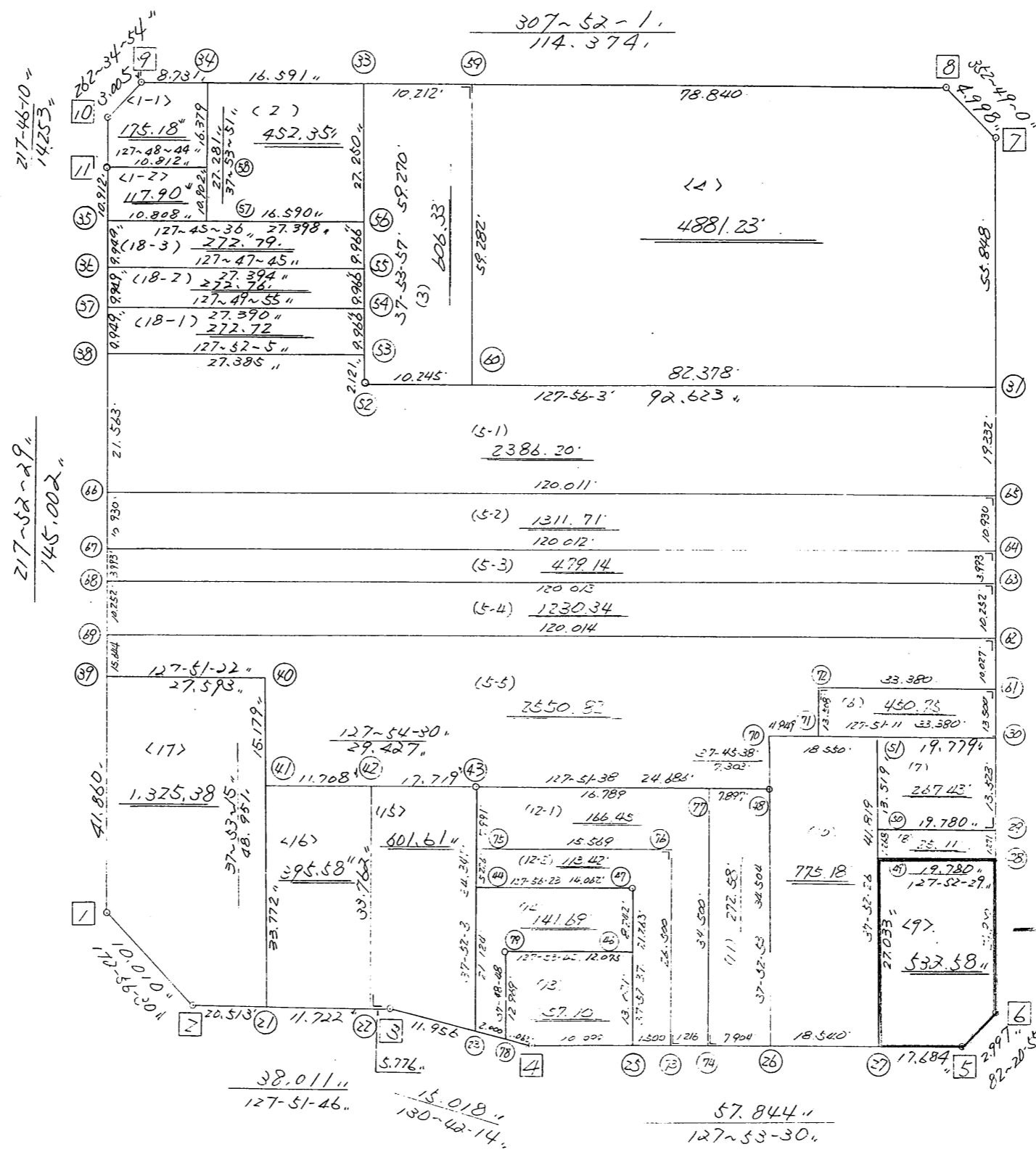


街区点番号 1 ~ 11 筆界点番号 21 ~ 58 画地番号 1 ~ 18-3

不二館印二七七八ノ下村五三三

略 図

街区面積 = $20,234.37^m$
 画地面積 = $20,234.33'$
 差 積 = $+ 0.04'$



HP 6.6 変更

* * 面積計算 (倍橫距法) * *

地 器械点	番 : 634BL 視準点	内角	方向角	距離	緯距	經距	X座標	Y座標	倍橫距	倍面積
634-1	634-2	135-04-01	172-56-30	10.010	-9.934	1.230	-138255.104	-71876.945	1.230	-12.218820
634-2	634-3	134-55-16	127-51-46	38.011	-23.330	30.009	-138278.434	-71846.936	32.469	-757.501770
634-3	634-4	182-50-28	130-42-14	15.018	-9.794	11.385	-138288.228	-71835.551	73.863	-723.414222
634-4	634-5	177-11-16	127-53-30	57.844	-35.526	45.649	-138323.754	-71789.902	130.897	-4650.246822
634-5	634-6	134-27-25	82-20-55	2.997	0.399	2.970	-138323.355	-71786.932	179.516	71.626884
634-6	634-7	135-31-03	37-51-58	163.574	129.133	100.405	-138194.222	-71686.527	282.891	36530.563503
634-7	634-8	134-57-02	352-49-00	4.998	4.959	-0.625	-138189.263	-71687.152	382.671	1897.665489
634-8	634-9	135-03-01	307-52-01	114.374	70.206	-90.291	-138119.057	-71777.443	291.755	20482.951530
634-9	634-10	134-42-53	262-34-54	3.005	-0.388	-2.980	-138119.445	-71780.423	198.484	-77.011792
634-10	634-11	135-11-16	217-46-10	14.253	-11.267	-8.730	-138130.712	-71789.153	186.774	-2104.382658
634-11	634-1	180-06-19	217-52-29	145.002	-114.458	-89.022	-138245.170	-71878.175	89.022	-10189.280076
									倍面積	40468.751246
									面積	20234.3756230

* * 面積計算 (倍橫距法) * *

地 器械点	番 : 634BL1-1 視準点	内角	方向角	距離	緯距	經距	X座標	Y座標	倍橫距	倍面積
634-9	634-10	134-42-53	262-34-54	3.005	-0.388	-2.980	-138119.445	-71780.423	-2.980	1.156240
634-10	634-11	135-11-16	217-46-10	14.253	-11.267	-8.730	-138130.712	-71789.153	-14.690	165.512230
634-11	634-58	90-02-34	127-48-44	10.812	-6.629	8.542	-138137.341	-71780.611	-14.878	98.626262
634-58	634-34	90-05-07	37-53-51	16.379	12.925	10.060	-138124.416	-71770.551	3.724	48.132700
634-34	634-9	89-58-10	307-52-01	8.731	5.359	-6.892	-138119.057	-71777.443	6.892	36.934228
									倍面積	350.361660
									面積	175.1808300

* * 面積計算 (倍橫距法) * *

地 器械点	番 : 634BL1-2 視準点	内角	方向角	距離	緯距	經距	X座標	Y座標	倍橫距	倍面積
634-11	634-35	90-03-45	217-52-29	10.912	-8.614	-6.699	-138139.326	-71795.852	-6.699	57.705186
634-35	634-57	89-53-07	127-45-36	10.808	-6.618	8.544	-138145.944	-71787.308	-4.854	32.123772
634-57	634-58	90-08-15	37-53-51	10.902	8.603	6.697	-138137.341	-71780.611	10.387	89.359361
634-58	634-11	89-54-53	307-48-44	10.812	6.629	-8.542	-138130.712	-71789.153	8.542	56.624918
									倍面積	235.813237
									面積	117.9066185

* * 面積計算 (倍橫距法) * *

地 器械点	番 : 634BL-2 視準点	内角	方向角	距離	緯距	經距	X座標	Y座標	倍橫距	倍面積
634-33	634-34	89-58-04	307-52-01	16.591	10.184	-13.098	-138124.416	-71770.551	-13.098	-133.390032
634-34	634-57	90-01-50	217-53-51	27.281	-21.528	-16.757	-138145.944	-71787.308	-42.953	924.692184
634-57	634-56	89-51-45	127-45-36	16.590	-10.159	13.116	-138156.103	-71774.192	-46.594	473.348446
634-56	634-33	90-08-21	37-53-57	27.250	21.503	16.739	-138134.600	-71757.453	-16.739	-359.938717
									倍面積	904.711881
									面積	452.3559405

座標面積計算書 (倍横距法)

335 [街区名 : 634]
 [地番 : 634 (3)]

点名	点名	内角	方向角	辺長	dx	*	dy	*	X	Y	DMD	2A
634-59	634-33		307-52-01						-138134.600	-71757.453		
634-33	634-52	90-01-56	217-53-57	59.270	-46.770	0	-36.408	0	-138181.370	-71793.861	-36.408	1702.802160
634-52	634-60	90-02-06	127-56-03	10.245	-6.298	0	8.080	1	-138187.668	-71785.780	-64.735	407.701030
634-60	634-59	89-55-58	37-52-01	59.282	46.799	0	36.389	0	-138140.869	-71749.391	-20.265	-948.381735
634-59	634-33	90-00-00	307-52-01	10.212	6.268	1	-8.062	0	-138134.600	-71757.453	8.062	50.540678
合計	測角数 = 4	360-00-00		139.009	-0.001	1	-0.001	1			倍面積	1212.662133
											面積	606.3310665
											地積	606.33

335 [街区名 : 634]
 [地番 : 634 (4)]

点名	点名	内角	方向角	辺長	dx	*	dy	*	X	Y	DMD	2A
634-31	634-7		37-51-58						-138194.222	-71686.527		
634-7	634-8	134-57-02	352-49-00	4.998	4.959	0	-0.625	0	-138189.263	-71687.152	-0.625	-3.099375
634-8	634-59	135-03-01	307-52-01	78.840	48.394	0	-62.239	0	-138140.869	-71749.391	-63.489	-3072.486666
634-59	634-60	90-00-00	217-52-01	59.282	-46.799	0	-36.389	0	-138187.668	-71785.780	-162.117	7586.913483
634-60	634-31	90-04-02	127-56-03	82.378	-50.642	-1	64.973	0	-138238.311	-71720.807	-133.533	6762.511719
634-31	634-7	89-55-55	37-51-58	55.848	44.089	0	34.281	-1	-138194.222	-71686.527	-34.280	-1511.370920
合計	測角数 = 5	540-00-00		281.346	0.001	-1	0.001	-1			倍面積	9762.468241
											面積	4881.2341205
											地積	4881.23

座標面積計算書 (倍横距法)

335 [街区名 : 634]
 [地番 : 634(5-1)]

点名	点名	内角	方向角	辺長	dx	*	dy	*	X	Y	DMD	2A
634-52	634-53 /		37-53-57						-138179.696	-71792.558		
634-53	634-38 /	89-58-08	307-52-05	27.385 /	16.810	0	-21.618	-1	-138162.886	-71814.177	-21.619	-363.415390
634-38	634-66 /	90-00-24	217-52-29	21.563 /	-17.021	0	-13.238	-1	-138179.907	-71827.416	-56.477	961.295017
634-66	634-65 /	89-59-29	127-51-58	120.011 /	-73.665	0	94.742	0	-138253.572	-71732.674	25.026	-1843.540290
634-65	634-31 /	90-00-00	37-51-58	19.332 /	15.262	-1	11.866	1	-138238.311	-71720.807	131.635	2008.881735
634-31	634-52 /	90-04-05	307-56-03	92.623 /	56.941	0	-73.053	-1	-138181.370	-71793.861	70.448	4011.379568
634-52	634-53 /	269-57-54	37-53-57	2.121 /	1.674	0	1.303	0	-138179.696	-71792.558	-1.303	-2.181222
合計	測角数 = 6	720-00-00		283.035	0.001	-1	0.002	-2			倍面積	4772.419418
											面積	2386.2097090
											地積	2386.20 /

335 [街区名 : 634]
 [地番 : 634(5-2)]

点名	点名	内角	方向角	辺長	dx	*	dy	*	X	Y	DMD	2A
634-64	634-65 /		37-51-58						-138253.572	-71732.674		
634-65	634-66 /	90-00-00	307-51-58	120.011 /	73.665	0	-94.742	0	-138179.907	-71827.416	-94.742	-6979.169430
634-66	634-67 /	90-00-31	217-52-29	10.930 /	-8.628	0	-6.710	0	-138188.535	-71834.126	-196.194	1692.761832
634-67	634-64 /	89-59-29	127-51-58	120.012 /	-73.666	0	94.743	1	-138262.201	-71739.382	-108.160	7967.714560
634-64	634-65 /	90-00-00	37-51-58	10.930 /	8.629	0	6.709	-1	-138253.572	-71732.674	-6.708	-57.883332
合計	測角数 = 4	360-00-00		261.883	0.000	0	0.000	0			倍面積	2623.423630
											面積	1311.7118150
											地積	1311.71 /

座標面積計算書 (倍横距法)

335 [街区名 : 634]
 [地番 : 634(5-3)]

点名	点名	内角	方向角	辺長	dx	*	dy	*	X	Y	DMD	2A
634-63	634-64		37-51-58						-138262.201	-71739.382		
634-64	634-67	90-00-00	307-51-58	120.012	73.666	0	-94.743	-1	-138188.535	-71834.126	-94.744	-6979.411504
634-67	634-68	90-00-31	217-52-29	3.993	-3.152	1	-2.451	0	-138191.686	-71836.577	-191.939	604.799789
634-68	634-63	89-59-29	127-51-58	120.013	-73.666	-1	94.744	0	-138265.353	-71741.833	-99.646	7340.621882
634-63	634-64	90-00-00	37-51-58	3.993	3.152	0	2.451	0	-138262.201	-71739.382	-2.451	-7.725552
合計	測角数 = 4	360-00-00		248.011	0.000	0	0.001	-1			倍面積	958.284615
											面積	479.1423075
											地積	479.14

335 [街区名 : 634]
 [地番 : 634(5-4)]

点名	点名	内角	方向角	辺長	dx	*	dy	*	X	Y	DMD	2A
634-62	634-63		37-51-58						-138265.353	-71741.833		
634-63	634-68	90-00-00	307-51-58	120.013	73.666	1	-94.744	0	-138191.686	-71836.577	-94.744	-6979.506248
634-68	634-69	90-00-31	217-52-29	10.252	-8.092	0	-6.294	0	-138199.778	-71842.871	-195.782	1584.267944
634-69	634-62	89-59-29	127-51-58	120.014	-73.667	-1	94.745	0	-138273.446	-71748.126	-107.331	7906.860108
634-62	634-63	90-00-00	37-51-58	10.252	8.093	0	6.293	0	-138265.353	-71741.833	-6.293	-50.929249
合計	測角数 = 4	360-00-00		260.531	0.000	0	0.000	0			倍面積	2460.692555
											面積	1230.3462775
											地積	1230.34

座標面積計算書 (倍横距法)

335 [街区名 : 634]
 [地番 : 634(5-5)]

点名	点名	内角	方向角	辺長	dx	*	dy	*	X	Y	DMD	2A
634-39	634-40		127-51-22						-138229.061	-71830.689		
634-40	634-41	270-01-53	217-53-15	15.179	-11.980	0	-9.322	0	-138241.041	-71840.011	-9.322	111.677560
634-41	634-43	90-01-15	127-54-30	29.427	-18.080	0	23.218	0	-138259.121	-71816.793	4.574	-82.697920
634-43	634-48	179-57-08	127-51-38	24.686	-15.151	0	19.490	0	-138274.272	-71797.303	47.282	-716.369582
634-48	634-70	89-54-00	37-45-38	7.303	5.774	-1	4.472	0	-138268.499	-71792.831	71.244	411.291612
634-70	634-71	270-05-33	127-51-11	4.949	-3.037	0	3.908	0	-138271.536	-71788.923	79.624	-241.818088
634-71	634-72	90-00-47	37-51-58	13.508	10.664	0	8.291	0	-138260.872	-71780.632	91.823	979.200472
634-72	634-61	270-00-00	127-51-58	33.380	-20.489	0	26.352	-1	-138281.361	-71754.281	126.465	-2591.141385
634-61	634-62	90-00-00	37-51-58	10.027	7.916	-1	6.155	0	-138273.446	-71748.126	158.971	1258.255465
634-62	634-69	90-00-00	307-51-58	120.014	73.667	1	-94.745	0	-138199.778	-71842.871	70.381	5184.827508
634-69	634-39	90-00-31	217-52-29	15.644	-12.349	0	-9.604	-1	-138212.127	-71852.476	-33.969	419.483181
634-39	634-40	89-58-53	127-51-22	27.593	-16.933	-1	21.786	1	-138229.061	-71830.689	-21.787	368.941058
合計	測角数 = 11	1620-00-00		301.710	0.002	-2	0.001	-1			倍面積	5101.649881
											面積	2550.8249405
											地積	2550.82

座標面積計算書 (倍横距法)

335 [街区名 : 634]
 [地番 : 634(6)]

点名	点名	内角	方向角	辺長	dx	*	dy	*	X	Y	DMD	2A
634-71	634-30		127-51-11						-138292.019	-71762.567		
634-30	634-61	90-00-47	37-51-58	13.500	10.658	0	8.287	-1	-138281.361	-71754.281	8.286	88.312188
634-61	634-72	90-00-00	307-51-58	33.380	20.489	0	-26.352	1	-138260.872	-71780.632	-9.779	-200.361931
634-72	634-71	90-00-00	217-51-58	13.508	-10.664	0	-8.291	0	-138271.536	-71788.923	-44.421	473.705544
634-71	634-30	89-59-13	127-51-11	33.380	-20.483	0	26.356	0	-138292.019	-71762.567	-26.356	539.849948
合計	測角数 = 4	360-00-00		93.768	0.000	0	0.000	0			倍面積	901.505749
											面積	450.7528745
											地積	450.75

* * 面積計算 (倍橫距法) * *

地 器械点	番 : 634BL-4 視準点	内角	方向角	距離	緯距	經距	X座標	Y座標	倍橫距	倍面積
634-31	634-7	89-55-55	37-51-58	55.848	44.089	34.280	-138194.222	-71686.527	34.280	1511.370920
634-7	634-8	134-57-02	352-49-00	4.998	4.959	-0.625	-138189.263	-71687.152	67.935	336.889665
634-8	634-33	135-03-01	307-52-01	89.052	54.663	-70.301	-138134.600	-71757.453	-2.991	-163.497033
634-33	634-52	90-01-56	217-53-57	59.270	-46.770	34.408	-138181.370	-71793.861	-109.700	5130.669000
634-52	634-31	90-02-06	127-56-03	92.623	-56.941	73.054	-138238.311	-71720.807	-73.054	4159.767814
									倍面積	10975.200366
									面積	5487.6001830

* * 面積計算 (倍橫距法) * *

地 器械点	番 : 634BL-5 視準点	内角	方向角	距離	緯距	經距	X座標	Y座標	倍橫距	倍面積
634-26	634-27	90-00-37	127-53-30	18.540	-11.387	14.632	-138312.893	-71803.858	14.632	-166.614584
634-27	634-51	89-58-56	37-52-26	41.819	33.011	25.674	-138279.882	-71778.184	54.938	1813.558318
634-51	634-30	269-58-45	127-51-11	19.779	-12.137	15.617	-138292.019	-71762.567	96.229	-1167.931373
634-30	634-31	90-00-47	37-51-58	68.033	53.708	41.760	-138238.311	-71720.807	153.606	8249.871048
634-31	634-52	90-04-05	307-56-03	92.623	56.941	-73.054	-138181.370	-71793.861	122.312	6964.567592
634-52	634-53	269-57-54	37-53-57	2.121	1.674	1.303	-138179.696	-71792.558	50.561	84.639114
634-53	634-38	89-58-08	307-52-05	27.385	16.810	-21.619	-138162.886	-71814.177	30.245	508.418450
634-38	634-39	90-00-24	217-52-29	62.382	-49.241	-38.299	-138212.127	-71852.476	-29.673	1461.128193
634-39	634-40	89-58-53	127-51-22	27.593	-16.934	21.787	-138229.061	-71830.689	-46.185	782.096790
634-40	634-41	270-01-53	217-53-15	15.179	-11.980	-9.322	-138241.041	-71840.011	-33.720	403.965600
634-41	634-43	90-01-15	127-54-30	29.427	-18.080	23.218	-138259.121	-71816.793	-19.824	358.417920
634-43	634-48	179-57-08	127-51-38	24.686	-15.151	19.490	-138274.272	-71797.303	22.884	-346.715484
634-48	634-26	270-01-15	217-52-53	34.504	-27.234	-21.187	-138301.506	-71818.490	21.187	-577.006758
									倍面積	18368.394826
									面積	9184.1974130

* * 面積計算 (倍橫距法) * *

地 器械点	番 : 634BL-7 視準点	内角	方向角	距離	緯距	經距	X座標	Y座標	倍橫距	倍面積
634-29	634-30	90-00-00	37-51-58	13.523	10.676	8.301	-138292.019	-71762.567	8.301	88.621476
634-30	634-51	89-59-13	307-51-11	19.779	12.137	-15.617	-138279.882	-71778.184	0.985	11.954945
634-51	634-50	90-01-15	217-52-26	13.519	-10.671	-8.299	-138290.553	-71786.483	-22.931	244.696701
634-50	634-29	89-59-32	127-51-58	19.780	-12.142	15.615	-138302.695	-71770.868	-15.615	189.597330
									倍面積	534.870452
									面積	267.4352260

* * 面積計算 (倍橫距法) * *

地 器械点	番 : 634BL-8 視準点	内角	方向角	距離	緯距	經距	X座標	Y座標	倍橫距	倍面積
634-50	634-49	90-00-28	217-52-26	1.268	-1.001	-0.779	-138291.554	-71787.262	-0.779	0.779779
634-49	634-28	90-00-03	127-52-29	19.780	-12.144	15.614	-138303.698	-71771.648	14.056	-170.696064
634-28	634-29	89-59-29	37-51-58	1.271	1.003	0.780	-138302.695	-71770.868	30.450	30.541350
634-29	634-50	90-00-00	307-51-58	19.780	12.142	-15.615	-138290.553	-71786.483	15.615	189.597330
									倍面積	50.222395
									面積	25.1111975

座標面積計算書 (倍横距法)

346 [街区名 : 634]
 [地番 : 634(9-1)]

点名	点名	内角	方向角	辺長	d x	*	d y	*	X	Y	DMD	2 A
634-80	634-28		37-51-58						-138303.698	-71771.648		
634-28	634-49	90-00-31	307-52-29	19.780	12.144	0	-15.613	-1	-138291.554	-71787.262	-15.614	-189.616416
634-49	634-81	89-59-57	217-52-26	11.133	-8.788	0	-6.835	1	-138300.342	-71794.096	-38.062	334.488856
634-81	634-80	89-59-32	127-51-58	19.782	-12.143	1	15.617	-1	-138312.484	-71778.480	-29.280	355.517760
634-80	634-28	90-00-00	37-51-58	11.130	8.787	-1	6.832	0	-138303.698	-71771.648	-6.832	-60.025952
合計	測角数 = 4	360-00-00		61.825	0.000	0	0.001	-1			倍面積	440.364248
											面積	220.1821240
											地積	220.18

346 [街区名 : 634]
 [地番 : 634(9-2)]

点名	点名	内角	方向角	辺長	d x	*	d y	*	X	Y	DMD	2 A
634-27	634-5		127-53-30						-138323.754	-71789.902		
634-5	634-6	134-27-25	82-20-55	2.997	0.399	0	2.970	0	-138323.355	-71786.932	2.970	1.185030
634-6	634-80	135-31-03	37-51-58	13.770	10.871	0	8.452	0	-138312.484	-71778.480	14.392	156.455432
634-80	634-81	90-00-00	307-51-58	19.782	12.143	-1	-15.617	1	-138300.342	-71794.096	7.228	87.762376
634-81	634-27	90-00-28	217-52-26	15.900	-12.551	0	-9.761	-1	-138312.893	-71803.858	-18.150	227.800650
634-27	634-5	90-01-04	127-53-30	17.684	-10.861	0	13.956	0	-138323.754	-71789.902	-13.956	151.576116
合計	測角数 = 5	540-00-00		70.133	0.001	-1	0.000	0			倍面積	624.779604
											面積	312.3898020
											地積	312.38

座標面積計算書 (倍横距法)

335 [街区名 : 634]
 [地番 : 634(10)]

点名	点名	内角	方向角	辺長	dx	*	dy	*	X	Y	DMD	2A
634-26	634-27'		127-53-30						-138312.893	-71803.858		
634-27	634-51'	89-58-56	37-52-26	41.819'	33.010	1	25.674	0	-138279.882	-71778.184	25.674	847.524414
634-51	634-70'	89-58-45	307-51-11	18.550'	11.383	0	-14.647	0	-138268.499	-71792.831	36.701	417.767483
634-70	634-48'	89-54-27	217-45-38	7.303'	-5.774	1	-4.472	0	-138274.272	-71797.303	17.582	-101.500886
634-48	634-26'	180-07-15	217-52-53	34.504'	-27.233	-1	-21.186	-1	-138301.506	-71818.490	-8.077	219.969018
634-26	634-27'	90-00-37	127-53-30	18.540'	-11.387	0	14.631	1	-138312.893	-71803.858	-14.632	166.614584
合計	測角数 = 5	540-00-00		120.716	-0.001	1	0.000	0			倍面積	1550.374613
											面積	775.1873065
											地積	775.18 /

座標面積計算書 (倍横距法)

335 [街区名 : 634]
 [地番 : 634(11)]

点名	点名	内角	方向角	辺長	dx	*	dy	*	X	Y	DMD	2A
634-74	634-26 /		127-53-30						-138301.506	-71818.490		
634-26	634-48 /	89-59-23	37-52-53	34.504 /	27.233	1	21.186	1	-138274.272	-71797.303	21.187	577.006758
634-48	634-77 /	89-58-45	307-51-38	7.897 /	4.847	0	-6.235	0	-138269.425	-71803.538	36.139	175.165733
634-77	634-74 /	90-01-52	217-53-30	34.500 /	-27.226	-1	-21.189	0	-138296.652	-71824.727	8.715	-237.283305
634-74	634-26 /	90-00-00	127-53-30	7.904 /	-4.854	0	6.238	-1	-138301.506	-71818.490	-6.237	30.274398
合計	測角数 = 4	360-00-00		84.805	0.000	0	0.000	0			倍面積	545.163584
											面積	272.5817920
											地積	272.58 /

座標面積計算書 (倍横距法)

335 [街区名 : 634]
 [地番 : 634(12-1)]

点名	点名	内角	方向角	辺長	dx	*	dy	*	X	Y	DMD	2A
634-77	634-43		307-51-38						-138259.121	-71816.793		
634-43	634-75	90-00-25	217-52-03	7.991	-6.308	0	-4.905	0	-138265.429	-71821.698	-4.905	30.940740
634-75	634-76	90-01-27	127-53-30	15.569	-9.562	0	12.287	0	-138274.991	-71809.411	2.477	-23.685074
634-76	634-73	270-00-00	217-53-30	26.500	-20.913	-1	-16.276	0	-138295.905	-71825.687	-1.512	31.621968
634-73	634-74	90-00-00	127-53-30	1.216	-0.747	0	0.960	0	-138296.652	-71824.727	-16.828	12.570516
634-74	634-77	90-00-00	37-53-30	34.500	27.226	1	21.189	0	-138269.425	-71803.538	5.321	144.874867
634-77	634-43	89-58-08	307-51-38	16.789	10.304	0	-13.255	0	-138259.121	-71816.793	13.255	136.579520
合計	測角数 = 6	720-00-00		102.565	0.000	0	0.000	0			倍面積	332.902537
											面積	166.4512685
											地積	166.45 ✓

335 [街区名 : 634]
 [地番 : 634(12-2)]

点名	点名	内角	方向角	辺長	dx	*	dy	*	X	Y	DMD	2A
634-75	634-44		217-52-03						-138269.555	-71824.906		
634-44	634-47	90-04-20	127-56-23	14.062	-8.646	1	11.090	0	-138278.200	-71813.816	11.090	-95.873050
634-47	634-25	269-56-14	217-52-37	21.263	-16.784	1	-13.055	0	-138294.983	-71826.871	9.125	-153.144875
634-25	634-73	90-00-53	127-53-30	1.500	-0.921	-1	1.184	0	-138295.905	-71825.687	-2.746	2.531812
634-73	634-76	90-00-00	37-53-30	26.500	20.913	1	16.276	0	-138274.991	-71809.411	14.714	307.728596
634-76	634-75	90-00-00	307-53-30	15.569	9.562	0	-12.287	0	-138265.429	-71821.698	18.703	178.838086
634-75	634-44	89-58-33	217-52-03	5.226	-4.126	0	-3.208	0	-138269.555	-71824.906	3.208	-13.236208
合計	測角数 = 6	720-00-00		84.120	-0.002	2	0.000	0			倍面積	226.844361
											面積	113.4221805
											地積	113.42 ✓

座標面積計算書 (倍横距法)

335 [街区名 : 634]
 [地番 : 634 (13)]

点名	点名	内角	方向角	辺長	dx	*	dy	*	X	Y	DMD	2A
634-78	634-4		130-42-14						-138288.228	-71835.551		
634-4	634-25	177-11-16	127-53-30	10.999	-6.755	0	8.680	0	-138294.983	-71826.871	8.680	-58.633400
634-25	634-46	89-59-07	37-52-37	13.021	10.278	-1	7.994	1	-138284.706	-71818.876	25.355	260.573335
634-46	634-79	90-01-05	307-53-42	12.075	7.417	0	-9.529	0	-138277.289	-71828.405	23.821	176.680357
634-79	634-78	89-55-06	217-48-48	12.969	-10.246	0	-7.951	0	-138287.535	-71836.356	6.341	-64.969886
634-78	634-4	92-53-26	130-42-14	1.062	-0.693	0	0.805	0	-138288.228	-71835.551	-0.805	0.557865
合計	測角数 = 5	540-00-00		50.126	0.001	-1	-0.001	1			倍面積	314.208271
											面積	157.1041355
											地積	157.10 ✓

335 [街区名 : 634]
 [地番 : 634 (14)]

点名	点名	内角	方向角	辺長	dx	*	dy	*	X	Y	DMD	2A
634-46	634-47		37-52-37						-138278.200	-71813.816		
634-47	634-44	90-03-46	307-56-23	14.062	8.646	-1	-11.090	0	-138269.555	-71824.906	-11.090	-95.873050
634-44	634-23	89-55-40	217-52-03	21.124	-16.676	0	-12.967	0	-138286.231	-71837.873	-35.147	586.111372
634-23	634-78	92-50-11	130-42-14	2.000	-1.304	0	1.516	1	-138287.535	-71836.356	-46.597	60.762488
634-78	634-79	87-06-34	37-48-48	12.969	10.246	0	7.951	0	-138277.289	-71828.405	-37.129	-380.423734
634-79	634-46	270-04-54	127-53-42	12.075	-7.417	0	9.529	0	-138284.706	-71818.876	-19.649	145.736633
634-46	634-47	89-58-55	37-52-37	8.242	6.506	0	5.060	0	-138278.200	-71813.816	-5.060	-32.920360
合計	測角数 = 6	720-00-00		70.472	0.001	-1	-0.001	1			倍面積	283.393349
											面積	141.6966745
											地積	141.69

* * 面積計算 (倍横距法) * *

地番	器械点	視準点	内角	方向角	距離	緯距	経距	X座標	Y座標	倍横距	倍面積
634BL-9	634-27	634-5	90-01-04	127-53-30	17.684	-10.861	13.956	-138323.754	-71789.902	13.956	-151.576116
	634-5	634-6	134-27-25	82-20-55	2.997	0.399	2.970	-138323.355	-71786.932	30.882	12.321918
	634-6	634-28	135-31-03	37-51-58	24.900	19.657	15.284	-138303.698	-71771.648	49.136	965.866352
	634-28	634-49	90-00-31	307-52-29	19.780	12.144	-15.614	-138291.554	-71787.262	48.806	592.700064
	634-49	634-27	89-59-57	217-52-26	27.033	-21.339	-16.596	-138312.893	-71803.858	16.596	-354.142044
										倍面積	1065.170174
										面積	532.5850870

* * 面積計算 (倍横距法) * *

地番	器械点	視準点	内角	方向角	距離	緯距	経距	X座標	Y座標	倍横距	倍面積
634BL-12	634-25	634-26	90-00-53	127-53-30	10.620	-6.523	8.381	-138301.506	-71818.490	8.381	-54.669263
	634-26	634-48	89-59-23	37-52-53	34.504	27.234	21.187	-138274.272	-71797.303	37.949	1033.503066
	634-48	634-43	89-58-45	307-51-38	24.686	15.151	-19.490	-138259.121	-71816.793	39.646	600.676546
	634-43	634-44	90-00-25	217-52-03	13.216	-10.434	-8.113	-138269.555	-71824.906	12.043	-125.656662
	634-44	634-47	90-04-20	127-56-23	14.062	-8.645	11.090	-138278.200	-71813.816	15.020	-129.847900
	634-47	634-25	269-56-14	217-52-37	21.263	-16.783	-13.055	-138294.983	-71826.871	13.055	-219.102065
										倍面積	1104.903722
										面積	552.4518610

* * 面積計算 (倍横距法) * *

地 器械点	番 : 634BL-13 視準点	内角	方向角	距離	緯距	経距	X座標	Y座標	倍横距	倍面積
634-24	634-4	92-51-50	130-42-14	1.066	-0.695	0.808	-138288.228	-71835.551	0.808	-0.561560
634-4	634-25	177-11-16	127-53-30	10.999	-6.755	8.680	-138294.983	-71826.871	10.296	-69.549480
634-25	634-46	89-59-07	37-52-37	13.021	10.277	7.995	-138284.706	-71818.876	26.971	277.180967
634-46	634-45	90-01-05	307-53-42	12.072	7.415	9.527	-138277.291	-71828.403	25.439	188.630185
634-45	634-24	89-56-42	217-50-24	12.969	-10.242	-7.956	-138287.533	-71836.359	7.956	-81.485352
									倍面積	314.214760
									面積	157.1073800

* * 面積計算 (倍横距法) * *

地 器械点	番 : 634BL-14 視準点	内角	方向角	距離	緯距	経距	X座標	Y座標	倍横距	倍面積
634-23	634-24	92-50-11	130-42-14	1.997	-1.302	1.514	-138287.533	-71836.359	1.514	-1.971228
634-24	634-45	87-08-10	37-50-24	12.969	10.242	7.956	-138277.291	-71828.403	10.984	112.498128
634-45	634-46	270-03-18	127-53-42	12.072	-7.415	9.527	-138284.706	-71818.876	28.467	-211.082805
634-46	634-47	89-58-55	37-52-37	8.242	6.506	5.060	-138278.200	-71813.816	43.054	280.109324
634-47	634-44	90-03-46	307-56-23	14.062	8.645	-11.090	-138269.555	-71824.906	37.024	320.072480
634-44	634-23	89-55-40	217-52-03	21.124	-16.676	-12.967	-138286.231	-71837.873	12.967	-216.237692
									倍面積	283.388207
									面積	141.6941035

* * 面積計算 (倍横距法) * *

地 器械点	番 : 634BL-15 視準点	内角	方向角	距離	緯距	経距	X座標	Y座標	倍横距	倍面積
634-22	634-3	90-00-00	127-51-46	5.776	-3.545	4.560	-138278.434	-71846.936	4.560	-16.165200
634-3	634-23	182-50-28	130-42-14	11.956	-7.797	9.063	-138286.231	-71837.873	18.183	-141.772851
634-23	634-43	87-09-49	37-52-03	34.341	27.110	21.080	-138259.121	-71816.793	48.326	1310.117860
634-43	634-42	90-02-27	307-54-30	17.719	10.887	-13.980	-138248.234	-71830.773	55.426	603.422862
634-42	634-22	89-57-16	217-51-46	33.762	-26.655	-20.723	-138274.889	-71851.496	20.723	-552.371565
									倍面積	1203.231106
									面積	601.6155530

* * 面積計算 (倍横距法) * *

地 器械点	番 : 634BL-16 視準点	内角	方向角	距離	緯距	経距	X座標	Y座標	倍横距	倍面積
634-42	634-41	90-02-44	307-54-30	11.708	7.193	-9.238	-138241.041	-71840.011	-9.238	-66.448934
634-41	634-21	89-58-45	217-53-15	33.772	-26.653	-20.739	-138267.694	-71860.750	-39.215	1045.197395
634-21	634-22	89-58-31	127-51-46	11.722	-7.195	9.254	-138274.889	-71851.496	-50.700	364.786500
634-22	634-42	90-00-00	37-51-46	33.762	26.655	20.723	-138248.234	-71830.773	-20.723	-552.371565
									倍面積	791.163396
									面積	395.5816980

* * 面積計算 (倍橫距法) * *

地 器械点	番 : 634BL-17 視準点	内角	方向角	距離	緯距	經距	X座標	Y座標	倍橫距	倍面積
634-1	634-2	135-04-01	172-56-30	10.010	-9.934	1.230	-138255.104	-71876.945	1.230	-12.218820
634-2	634-21	134-55-16	127-51-46	20.513	-12.590	16.195	-138267.694	-71860.750	18.655	-234.866450
634-21	634-40	90-01-29	37-53-15	48.951	38.633	30.061	-138229.061	-71830.689	64.911	2507.706663
634-40	634-39	89-58-07	307-51-22	27.593	16.934	-21.787	-138212.127	-71852.476	73.185	1239.314790
634-39	634-1	90-01-07	217-52-29	41.860	-33.043	-25.699	-138245.170	-71878.175	25.699	-849.172057
									倍面積	2650.764126
									面積	1325.3820630

* * 面積計算 (倍橫距法) * *

地 器械点	番 : 634BL18-1 視準点	内角	方向角	距離	緯距	經距	X座標	Y座標	倍橫距	倍面積
634-37	634-38	90-02-34	217-52-29	9.949	-7.854	-6.108	-138162.886	-71814.177	-6.108	47.972232
634-38	634-53	89-59-36	127-52-05	27.385	-16.810	21.619	-138179.696	-71792.558	9.403	-158.064430
634-53	634-54	90-01-52	37-53-57	9.966	7.864	6.122	-138171.832	-71786.436	37.144	292.100416
634-54	634-37	89-55-58	307-49-55	27.390	16.800	-21.633	-138155.032	-71808.069	21.633	363.434400
									倍面積	545.442618
									面積	272.7213090

* * 面積計算 (倍横距法) * *

地 器械点	番 : 視準点	634BL18-2 内角	方向角	距離	緯距	經距	X座標	Y座標	倍横距	倍面積
634-54	634-55	90-04-02	37-53-57	9.966	7.865	6.122	-138163.967	-71780.314	6.122	48.149530
634-55	634-36	89-53-48	307-47-45	27.394	16.788	-21.647	-138147.179	-71801.961	-9.403	-157.857564
634-36	634-37	90-04-44	217-52-29	9.949	-7.853	-6.108	-138155.032	-71808.069	-37.158	291.801774
634-37	634-54	89-57-26	127-49-55	27.390	-16.800	21.633	-138171.832	-71786.436	-21.633	363.434400
									倍面積	545.528140
									面積	272.7640700

* * 面積計算 (倍横距法) * *

地 器械点	番 : 視準点	634BL18-3 内角	方向角	距離	緯距	經距	X座標	Y座標	倍横距	倍面積
634-55	634-56	90-06-12	37-53-57	9.966	7.864	6.122	-138156.103	-71774.192	6.122	48.143408
634-56	634-35	89-51-39	307-45-36	27.398	16.777	-21.660	-138139.326	-71795.852	-9.416	-157.972232
634-35	634-36	90-06-53	217-52-29	9.949	-7.853	-6.109	-138147.179	-71801.961	-37.185	292.013805
634-36	634-55	89-55-16	127-47-45	27.394	-16.788	21.647	-138163.967	-71780.314	-21.647	363.409836
									倍面積	545.594817
									面積	272.7974085