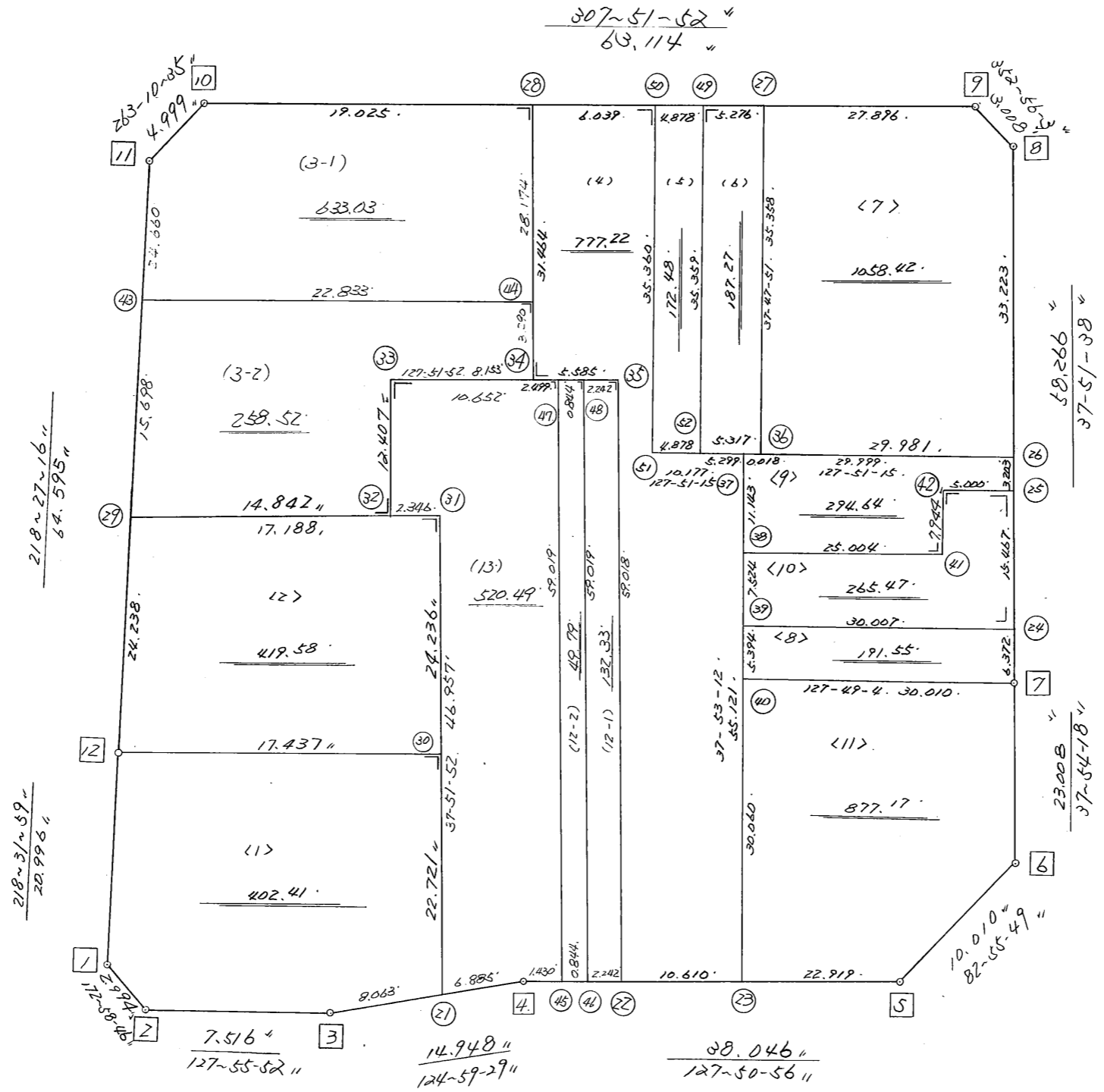


略 区

街区面積 =  $\frac{\text{m}^2}{6240.44}$   
 画地面積 =  $\frac{6240.97}{}$   
 差 積 =  $\frac{142.97}{}$

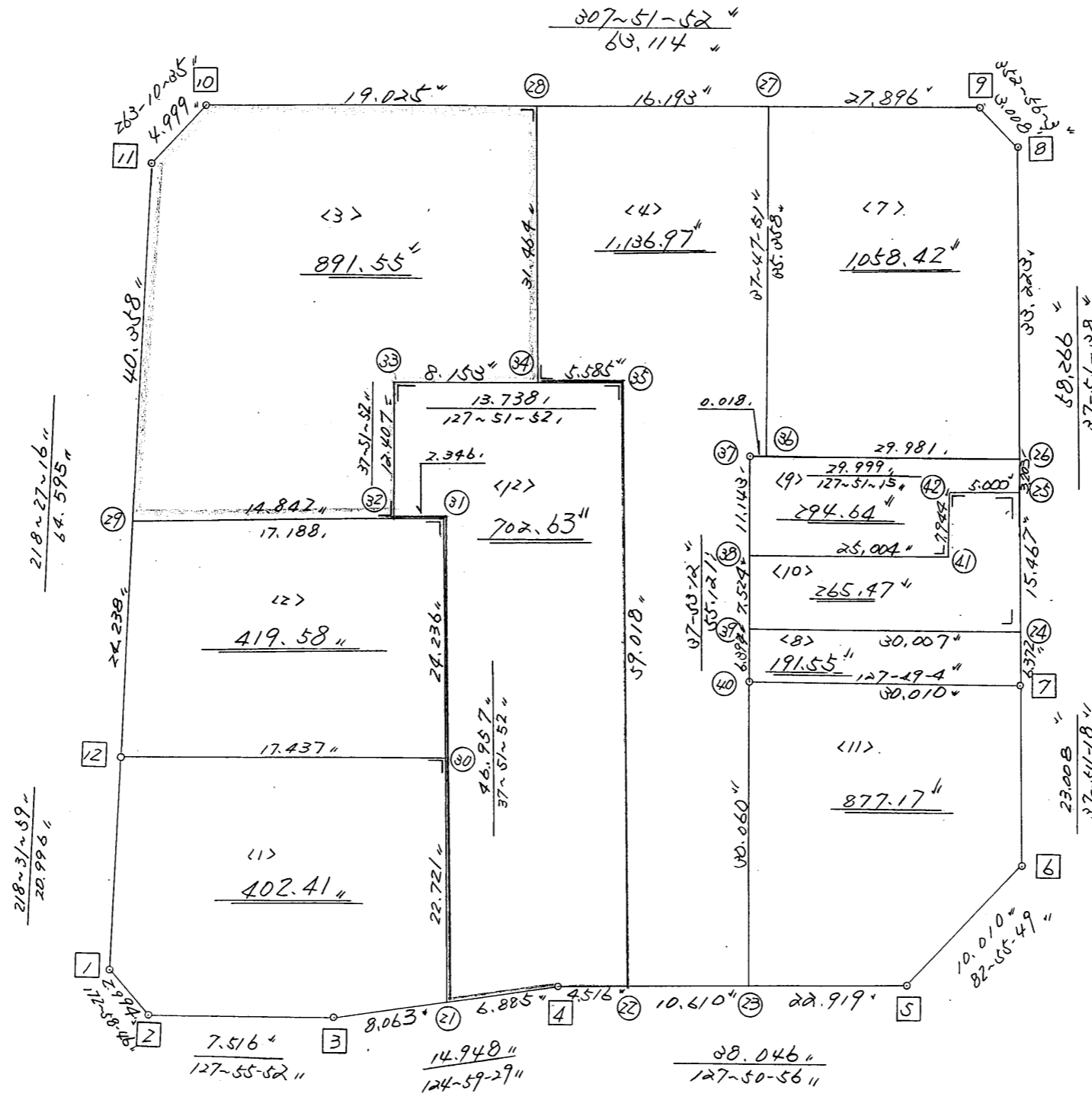


高丘東2-109

街区点番号 1 ~ 12 筆界点番号 21 ~ 52 画地番号 ( 1 ) ~ ( 12 )

略 図

街区面積 =  $\frac{6240.44}{m^2}$   
 画地面積 =  $\frac{6240.59}{m^2}$   
 差 積 =  $\frac{142.25}{m^2}$



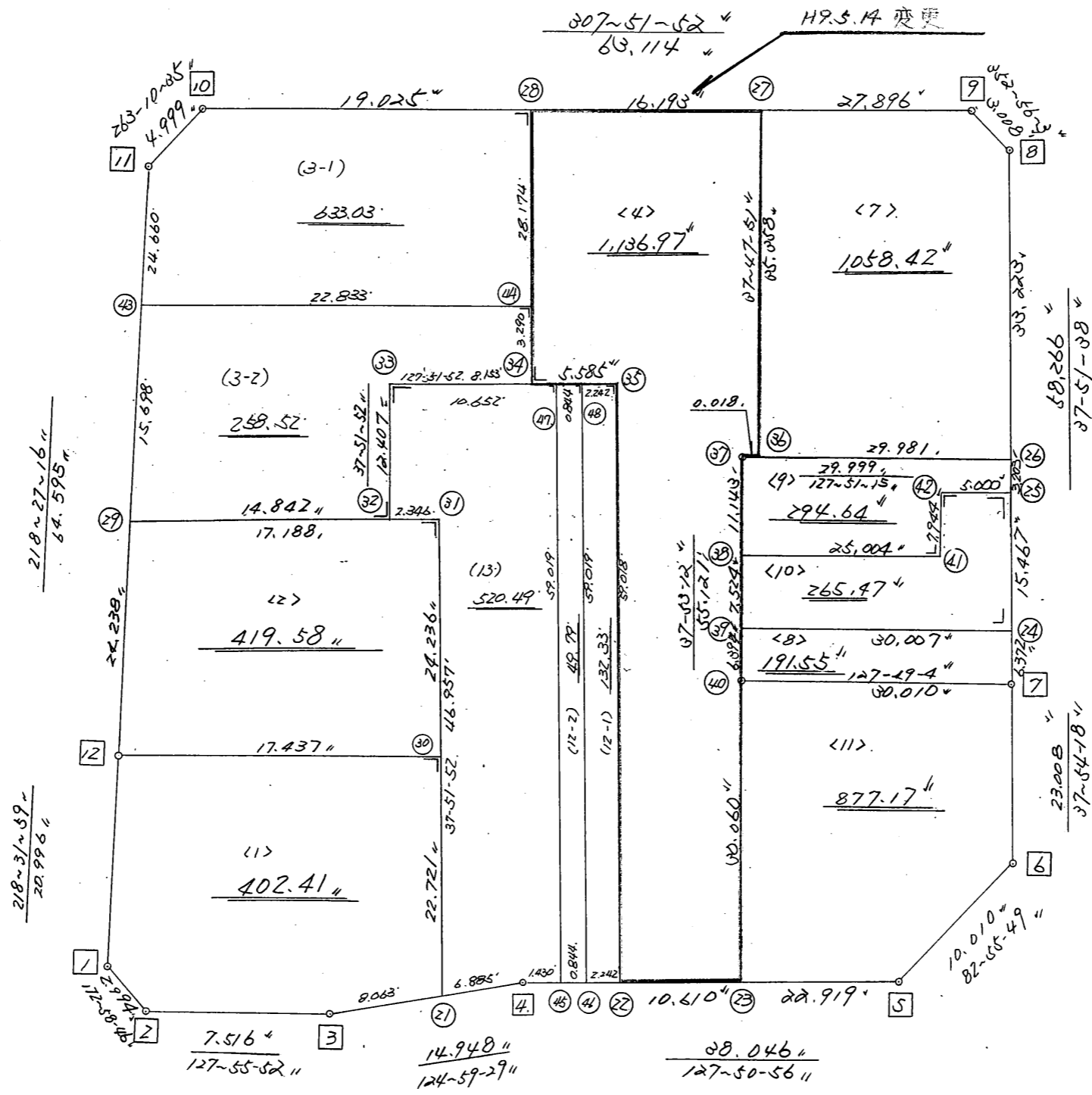
H8.10.20

街区点番号 1 ~ 12 筆界点番号 21 ~ 42 画地番号 (1) ~ (12)

不二総合サービス株式会社

略 区

街区面積 =  $\frac{m^2}{6240.44}$   
 画地面積 =  $\frac{6240.371}{}$   
 差 積 =  $\frac{142.071}{}$



街区点番号 1 ~ 12 筆界点番号 21 ~ 48 画地番号 ( / ) ~ ( / 2 )

\* \* 面積計算 (倍横距法) \* \*

地 器械点	番 : 633BL 視準点	内角	方向角	距離	緯距	経距	X座標	Y座標	倍横距	倍面積
633-1	633-2	134-26-47	172-58-46	2.994	-2.972	0.366	-138202.516	-71945.800	0.366	-1.087752
633-2	633-3	134-57-06	127-55-52	7.516	-4.620	5.928	-138207.136	-71939.872	6.660	-30.769200
633-3	633-4	177-03-37	124-59-29	14.948	-8.572	12.246	-138215.708	-71927.626	24.834	-212.877048
633-4	633-5	182-51-27	127-50-56	38.046	-23.344	30.042	-138239.052	-71897.584	67.122	-1566.895968
633-5	633-6	135-04-53	82-55-49	10.010	1.232	9.934	-138237.820	-71887.650	107.098	131.944736
633-6	633-7	134-58-29	37-54-18	23.008	18.154	14.135	-138219.666	-71873.515	131.167	2381.205718
633-7	633-8	179-57-20	37-51-38	58.266	46.001	35.760	-138173.665	-71837.755	181.062	8329.033062
633-8	633-9	135-04-25	352-56-03	3.008	2.985	-0.370	-138170.680	-71838.125	216.452	646.109220
633-9	633-10	134-55-49	307-51-52	63.114	38.739	-49.826	-138131.941	-71887.951	166.256	6440.591184
633-10	633-11	135-18-43	263-10-35	4.999	-0.594	-4.964	-138132.535	-71892.915	111.466	-66.210804
633-11	633-12	135-16-41	218-27-16	64.595	-50.585	-40.171	-138183.120	-71933.086	66.331	-3355.330900
633-12	633-1	180-04-43	218-31-59	20.996	-16.424	-13.080	-138199.544	-71946.166	13.080	-214.826208
									倍面積	12480.886039
									面積	6240.4430198

\* \* 面積計算 (倍横距法) \* \*

地 器械点	番 : 633BL-1 視準点	内角	方向角	距離	緯距	経距	X座標	Y座標	倍横距	倍面積
633-12	633-1	90-40-07	218-31-59	20.996	-16.424	-13.080	-138199.544	-71946.166	-13.080	214.826208
633-1	633-2	134-26-47	172-58-46	2.994	-2.972	0.366	-138202.516	-71945.800	-25.794	76.658823
633-2	633-3	134-57-06	127-55-52	7.516	-4.620	5.928	-138207.136	-71939.872	-19.500	90.088531
633-3	633-21	177-03-37	124-59-29	8.063	-4.624	6.606	-138211.760	-71933.266	-6.966	32.209935
633-21	633-30	92-52-23	37-51-52	22.721	17.937	13.946	-138193.823	-71919.320	13.586	243.699847
633-30	633-12	90-00-00	307-51-52	17.437	10.703	-13.766	-138183.120	-71933.086	13.766	147.336656
									倍面積	804.820003
									面積	402.4100015

\* \* 面積計算 (倍橫距法) \* \*

地 器械点	番 : 633BL-2 視準点	内角	方向角	距離	緯距	經距	X座標	Y座標	倍橫距	倍面積
633-30	633-31	90-00-00	37-51-52	24.236	19.134	14.876	-138174.689	-71904.444	14.876	284.635886
633-31	633-29	90-00-00	307-51-52	17.188	10.550	-13.569	-138164.139	-71918.013	16.183	170.728213
633-29	633-12	90-35-24	218-27-16	24.238	-18.981	-15.073	-138183.120	-71933.086	-12.459	236.479038
633-12	633-30	89-24-36	127-51-52	17.437	-10.703	13.766	-138193.823	-71919.320	-13.766	147.336656
									倍面積	839.179795
									面積	419.5898978

\* \* 面積計算 (倍橫距法) \* \*

地 器械点	番 : 633BL-3 視準点	内角	方向角	距離	緯距	經距	X座標	Y座標	倍橫距	倍面積
633-29	633-32	89-24-36	127-51-52	14.842	-9.110	11.717	-138173.249	-71906.296	11.717	-106.739552
633-32	633-33	90-00-00	37-51-52	12.407	9.795	7.616	-138163.454	-71898.680	31.050	304.133801
633-33	633-34	270-00-00	127-51-52	8.153	-5.004	6.436	-138168.458	-71892.244	45.102	-225.698574
633-34	633-28	90-00-00	37-51-52	31.464	24.840	19.313	-138143.618	-71872.932	70.851	1759.905004
633-28	633-10	90-00-00	307-51-52	19.025	11.677	-15.019	-138131.941	-71887.951	75.144	877.483530
633-10	633-11	135-18-43	263-10-35	4.999	-0.594	-4.964	-138132.555	-71892.915	55.160	-32.765069
633-11	633-29	135-16-41	218-27-16	40.358	-31.604	-25.098	-138164.139	-71918.013	25.098	-793.203424
									倍面積	1783.115714
									面積	891.5578571

座標面積計算書 (倍横距法)

334 [ 街区名 : 633 ]  
 [ 地番 : 633 (3-1) ]

点名	点名	内角	方向角	辺長	dx	*	dy	*	X	Y	DMD	2A
633-28	633-10		307-51-52						-138131.941	-71887.951		
633-10	633-11	135-18-43	263-10-35	4.999	-0.594	0	-4.964	0	-138132.535	-71892.915	-4.964	2.948616
633-11	633-43	135-16-41	218-27-16	24.660	-19.311	0	-15.336	0	-138151.846	-71908.251	-25.264	487.873104
633-43	633-44	89-24-36	127-51-52	22.833	-14.015	0	18.026	0	-138165.861	-71890.225	-22.574	316.374610
633-44	633-28	90-00-00	37-51-52	28.174	22.242	1	17.293	0	-138143.618	-71872.932	12.745	283.487035
633-28	633-10	90-00-00	307-51-52	19.025	11.677	0	-15.020	1	-138131.941	-71887.951	15.019	175.376863
合計	測角数 = 5	540-00-00		99.691	-0.001	1	-0.001	1			倍面積	1266.060228
											面積	633.0301140
											地積	633.03

334 [ 街区名 : 633 ]  
 [ 地番 : 633 (3-2) ]

点名	点名	内角	方向角	辺長	dx	*	dy	*	X	Y	DMD	2A
633-43	633-29		218-27-16						-138164.139	-71918.013		
633-29	633-32	89-24-36	127-51-52	14.842	-9.110	0	11.717	0	-138173.249	-71906.296	11.717	-106.741870
633-32	633-33	90-00-00	37-51-52	12.407	9.795	0	7.615	1	-138163.454	-71898.680	31.050	304.134750
633-33	633-34	270-00-00	127-51-52	8.153	-5.004	0	6.437	-1	-138168.458	-71892.244	45.102	-225.690408
633-34	633-44	90-00-00	37-51-52	3.290	2.597	0	2.019	0	-138165.861	-71890.225	53.557	139.087529
633-44	633-43	90-00-00	307-51-52	22.833	14.015	0	-18.026	0	-138151.846	-71908.251	37.550	526.263250
633-43	633-29	90-35-24	218-27-16	15.698	-12.293	0	-9.762	0	-138164.139	-71918.013	9.762	-120.004266
合計	測角数 = 6	720-00-00		77.223	0.000	0	0.000	0			倍面積	517.048985
											面積	258.5244925
											地積	258.52

座標面積計算書 (倍横距法)

345 [ 街区名 : 633 ]  
 [ 地番 : 633(4) ]

点名	点名	内角	方向角	辺長	dx	*	dy	*	X	Y	DMD	2A
633-22	633-23		127-50-56						-138224.989	-71915.682		
633-23	633-37	90-02-16	37-53-12	55.121	43.503	0	33.850	0	-138181.486	-71881.832	33.850	1472.576550
633-37	633-51	89-58-03	307-51-15	10.177	6.245	0	-8.036	0	-138175.241	-71889.868	59.664	372.601680
633-51	633-50	270-00-37	37-51-52	35.360	27.915	1	21.704	0	-138147.325	-71868.164	73.332	2047.136112
633-50	633-28	90-00-00	307-51-52	6.039	3.707	0	-4.768	0	-138143.618	-71872.932	90.268	334.623476
633-28	633-34	90-00-00	217-51-52	31.464	-24.840	0	-19.312	0	-138168.458	-71892.244	66.188	-1644.109920
633-34	633-35	90-00-00	127-51-52	5.585	-3.428	0	4.409	0	-138171.886	-71887.835	51.285	-175.804980
633-35	633-22	270-00-00	217-51-52	59.018	-46.593	0	-36.225	0	-138218.479	-71924.060	19.469	-907.119117
633-22	633-23	89-59-04	127-50-56	10.610	-6.510	0	8.378	0	-138224.989	-71915.682	-8.378	54.540780
合計	測角数 = 8	1080-00-00		213.374	-0.001	1	0.000	0			倍面積	1554.444581
											面積	777.2222905
											地積	777.22

345 [ 街区名 : 633 ]  
 [ 地番 : 633(5) ]

点名	点名	内角	方向角	辺長	dx	*	dy	*	X	Y	DMD	2A
633-51	633-52		127-51-15						-138178.234	-71886.016		
633-52	633-49	90-00-37	37-51-52	35.359	27.915	0	21.703	0	-138150.319	-71864.313	21.703	605.839245
633-49	633-50	90-00-00	307-51-52	4.878	2.994	0	-3.851	0	-138147.325	-71868.164	39.555	118.427670
633-50	633-51	90-00-00	217-51-52	35.360	-27.915	-1	-21.704	0	-138175.241	-71889.868	14.000	-390.824000
633-51	633-52	89-59-23	127-51-15	4.878	-2.993	0	3.852	0	-138178.234	-71886.016	-3.852	11.529036
合計	測角数 = 4	360-00-00		80.475	0.001	-1	0.000	0			倍面積	344.971951
											面積	172.4859755
											地積	172.48

座標面積計算書 (倍横距法)

345 [ 街区名 : 633 ]  
 [ 地番 : 633 (6) ]

点名	点名	内角	方向角	辺長	d x	*	d y	*	X	Y	DMD	2 A
633-52	633-36		127-51-15						-138181.497	-71881.818		
633-36	633-27	89-56-36	37-47-51	35.358	27.939	0	21.670	0	-138153.558	-71860.148	21.670	605.438130
633-27	633-49	90-04-01	307-51-52	5.276	3.238	1	-4.165	0	-138150.319	-71864.313	39.175	126.887825
633-49	633-52	90-00-00	217-51-52	35.359	-27.915	0	-21.703	0	-138178.234	-71886.016	13.307	-371.464905
633-52	633-36	89-59-23	127-51-15	5.317	-3.263	0	4.198	0	-138181.497	-71881.818	-4.198	13.698074
合計	測角数 = 4	360-00-00		81.310	-0.001	1	0.000	0			倍面積	374.559124
											面積	187.2795620
											地積	187.27



\*\* 面積計算 (倍横距法) \*\*

地 器械点	番 : 633BL-4 視準点	内角	方向角	距離	緯距	經距	X座標	Y座標	倍横距	倍面積
633-22	633-23	89-59-04	127-50-56	10.610	-6.510	8.378	-138224.989	-71915.682	8.378	-54.542529
633-23	633-37	90-02-16	37-53-12	55.121	43.503	33.850	-138181.486	-71881.832	50.606	2201.520697
633-37	633-36	269-58-03	127-51-15	0.018	-0.011	0.014	-138181.497	-71881.818	84.470	-0.933038
633-36	633-27	89-56-36	37-47-51	35.358	27.939	21.670	-138153.558	-71860.148	106.154	2965.893142
633-27	633-28	90-04-01	307-51-52	16.193	9.939	-12.784	-138143.618	-71872.932	115.041	1143.408224
633-28	633-34	90-00-00	217-51-52	31.464	-24.840	-19.313	-138168.458	-71892.244	82.944	-2060.312807
633-34	633-35	90-00-00	127-51-52	5.585	-3.428	4.409	-138171.886	-71887.835	68.041	-233.248411
633-35	633-22	270-00-00	217-51-52	59.018	-46.593	-36.225	-138218.479	-71924.060	36.225	-1687.828178
									倍面積	2273.957099
									面積	1136.9785499

\*\* 面積計算 (倍横距法) \*\*

地 器械点	番 : 633BL-7 視準点	内角	方向角	距離	緯距	經距	X座標	Y座標	倍横距	倍面積
633-36	633-26	90-03-24	127-51-15	29.981	-18.398	23.672	-138199.895	-71858.146	23.672	-435.521264
633-26	633-8	90-00-23	37-51-38	33.223	26.230	20.391	-138173.665	-71837.755	67.735	1776.691046
633-8	633-9	135-04-25	352-56-03	3.008	2.985	-0.370	-138170.680	-71838.125	87.756	261.950392
633-9	633-27	134-55-49	307-51-52	27.896	17.122	-22.023	-138153.558	-71860.148	65.363	1119.167704
633-27	633-36	89-55-59	217-47-51	35.358	-27.939	-21.670	-138181.497	-71881.818	21.670	-605.447879
									倍面積	2116.840000
									面積	1058.4200000

\* \* 面積計算 (倍橫距法) \* \*

地 器械点	番 : 633BL-8 視準点	内角	方向角	距離	緯距	經距	X座標	Y座標	倍橫距	倍面積
633-39	633-40	90-01-34	217-53-12	6.394	-5.047	-3.927	-138201.265	-71897.222	-3.927	19.816725
633-40	633-7	89-55-52	127-49-04	30.010	-18.401	23.707	-138219.666	-71873.515	15.854	-291.721285
633-7	633-24	90-02-34	37-51-38	6.372	5.031	3.911	-138214.635	-71869.604	43.471	218.689359
633-24	633-39	90-00-00	307-51-38	30.007	18.417	-23.691	-138196.219	-71893.295	23.691	436.315200
									倍面積	383.100000
									面積	191.5500001

\* \* 面積計算 (倍橫距法) \* \*

地 器械点	番 : 633BL-9 視準点	内角	方向角	距離	緯距	經距	X座標	Y座標	倍橫距	倍面積
633-38	633-41	89-58-26	127-51-38	25.004	-15.346	19.741	-138205.627	-71868.934	19.741	-302.944162
633-41	633-42	90-00-00	37-51-38	7.944	6.272	4.875	-138199.355	-71864.059	44.357	278.185606
633-42	633-25	270-00-00	127-51-38	5.000	-3.069	3.948	-138202.424	-71860.111	53.180	-163.193707
633-25	633-26	90-00-00	37-51-38	3.203	2.529	1.966	-138199.895	-71858.146	59.093	149.431538
633-26	633-37	89-59-37	307-51-15	29.999	18.409	-23.686	-138181.486	-71881.832	37.373	687.991524
633-37	633-38	90-01-57	217-53-12	11.143	-8.795	-6.843	-138190.281	-71888.675	6.843	-60.181230
									倍面積	589.289570
									面積	294.6447854

\* \* 面積計算 (倍橫距法) \* \*

地 器械点	番 : 633BL-10 視準点	内角	方向角	距離	緯距	經距	X座標	Y座標	倍橫距	倍面積
633-24	633-25	90-00-00	37-51-38	15.467	12.212	9.493	-138202.424	-71860.111	9.493	115.924555
633-25	633-42	90-00-00	307-51-38	5.000	3.069	-3.948	-138199.355	-71864.059	15.038	46.148621
633-42	633-41	90-00-00	217-51-38	7.944	-6.272	-4.875	-138205.627	-71868.934	6.216	-38.981192
633-41	633-38	270-00-00	307-51-38	25.004	15.346	-19.741	-138190.281	-71888.675	-18.401	-282.375931
633-38	633-39	90-01-34	217-53-12	7.524	-5.938	-4.620	-138196.219	-71893.295	-42.762	253.919343
633-39	633-24	89-58-26	127-51-38	30.007	-18.417	23.691	-138214.635	-71869.604	-23.691	436.315200
									倍面積	530.950595
									面積	265.4752979

\* \* 面積計算 (倍橫距法) \* \*

地 器械点	番 : 633BL-11 視準点	内角	方向角	距離	緯距	經距	X座標	Y座標	倍橫距	倍面積
633-23	633-5	89-57-44	127-50-56	22.919	-14.063	18.098	-138239.052	-71897.584	18.098	-254.508145
633-5	633-6	135-04-53	82-55-49	10.010	1.232	9.934	-138237.820	-71887.650	46.130	56.831856
633-6	633-7	134-58-29	37-54-18	23.008	18.154	14.135	-138219.666	-71873.515	70.199	1274.388172
633-7	633-40	89-54-46	307-49-04	30.010	18.401	-23.707	-138201.265	-71897.222	60.627	1115.583909
633-40	633-23	90-04-08	217-53-12	30.060	-23.724	-18.460	-138224.989	-71915.682	18.460	-437.938822
									倍面積	1754.356969
									面積	877.1784847

座標面積計算書 (倍横距法)

334 [ 街区名 : 633 ]  
 [ 地番 : 633 (12-1) ]

点名	点名	内角	方向角	辺長	dx	*	dy	*	X	Y	DMD	2A
633-46	633-22 /		127-50-56						-138218.479	-71924.060		
633-22	633-35 /	90-00-56	37-51-52	59.018 /	46.593	0	36.225	0	-138171.886	-71887.835	36.225	1687.831425
633-35	633-48 /	90-00-00	307-51-52	2.242 /	1.376	0	-1.770	0	-138170.510	-71889.605	70.680	97.255680
633-48	633-46 /	90-00-00	217-51-52	59.019 /	-46.593	0	-36.226	0	-138217.103	-71925.831	32.684	-1522.845612
633-46	633-22 /	89-59-04	127-50-56	2.242 /	-1.376	0	1.770	1	-138218.479	-71924.060	-1.771	2.436896
合計	測角数 = 4	360-00-00		122.521	0.000	0	-0.001	1			倍面積	264.678389
											面積	132.3391945
											地積	132.33 /

334 [ 街区名 : 633 ]  
 [ 地番 : 633 (12-2) ]

点名	点名	内角	方向角	辺長	dx	*	dy	*	X	Y	DMD	2A
633-45	633-46 /		127-50-56						-138217.103	-71925.831		
633-46	633-48 /	90-00-56	37-51-52	59.019 /	46.593	0	36.226	0	-138170.510	-71889.605	36.226	1687.878018
633-48	633-47 /	90-00-00	307-51-52	0.844 /	0.518	0	-0.666	0	-138169.992	-71890.271	71.786	37.185148
633-47	633-45 /	90-00-00	217-51-52	59.019 /	-46.593	0	-36.226	0	-138216.585	-71926.497	34.894	-1625.816142
633-45	633-46 /	89-59-04	127-50-56	0.844 /	-0.518	0	0.666	0	-138217.103	-71925.831	-0.666	0.344988
合計	測角数 = 4	360-00-00		119.726	0.000	0	0.000	0			倍面積	99.592012
											面積	49.7960060
											地積	49.79 /

座標面積計算書 (倍横距法)

334 [ 街区名 : 633 ]  
 [ 地番 : 633 (13) ]

点名	点名	内角	方向角	辺長	dx	*	dy	*	X	Y	DMD	2A
633-31	633-21 /		217-51-52						-138211.760	-71933.266		
633-21	633-4 /	87-07-37	124-59-29	6.885 /	-3.948	0	5.640	0	-138215.708	-71927.626	5.640	-22.266720
633-4	633-45 /	182-51-27	127-50-56	1.430 /	-0.877	0	1.129	0	-138216.585	-71926.497	12.409	-10.882693
633-45	633-47 /	90-00-56	37-51-52	59.019 /	46.593	0	36.226	0	-138169.992	-71890.271	49.764	2318.654052
633-47	633-33 /	90-00-00	307-51-52	10.652 /	6.538	0	-8.409	0	-138163.454	-71898.680	77.581	507.224578
633-33	633-32 /	90-00-00	217-51-52	12.407 /	-9.795	0	-7.615	-1	-138173.249	-71906.296	61.556	-602.941020
633-32	633-31 /	90-00-00	127-51-52	2.346 /	-1.440	0	1.852	0	-138174.689	-71904.444	55.792	-80.340480
633-31	633-21 /	270-00-00	217-51-52	46.957 /	-37.071	0	-28.822	0	-138211.760	-71933.266	28.822	-1068.460362
合計	測角数 = 7	900-00-00		139.696	0.000	0	0.001	-1			倍面積	1040.987355
											面積	520.4936775
											地積	520.49 /

\*\* 面積計算 (倍横距法) \*\*

地 器械点	番 : 633BL-12 視準点	内角	方向角	距離	緯距	經距	X座標	Y座標	倍横距	倍面積
633-21	<del>633-4</del>	87-07-37	124-59-29	6.885	-3.948	5.640	-138215.708	-71927.626	5.640	-22.266849
633-4	633-22	<del>182-51-27</del>	127-50-56	4.516	-2.771	3.566	-138218.479	-71924.060	14.846	-41.138533
633-22	633-35	90-00-56	<del>37-51-52</del>	59.018	46.593	36.225	-138171.886	-71887.835	54.637	2545.706576
633-35	633-33	90-00-00	307-51-52	13.738	<del>8.432</del>	-10.846	-138163.454	-71898.680	80.017	674.724777
633-33	633-32	90-00-00	217-51-52	12.407	-9.795	<del>-7.616</del>	-138173.249	-71906.296	61.556	-602.944373
633-32	633-31	90-00-00	127-51-52	2.346	-1.440	1.852	-138174.689	-71904.444	55.792	-80.337296
633-31	633-21	270-00-00	217-51-52	46.957	-37.071	-28.822	-138211.760	-71933.266	28.822	-1068.468098
									倍面積	1405.276203
									面積	702.6381017