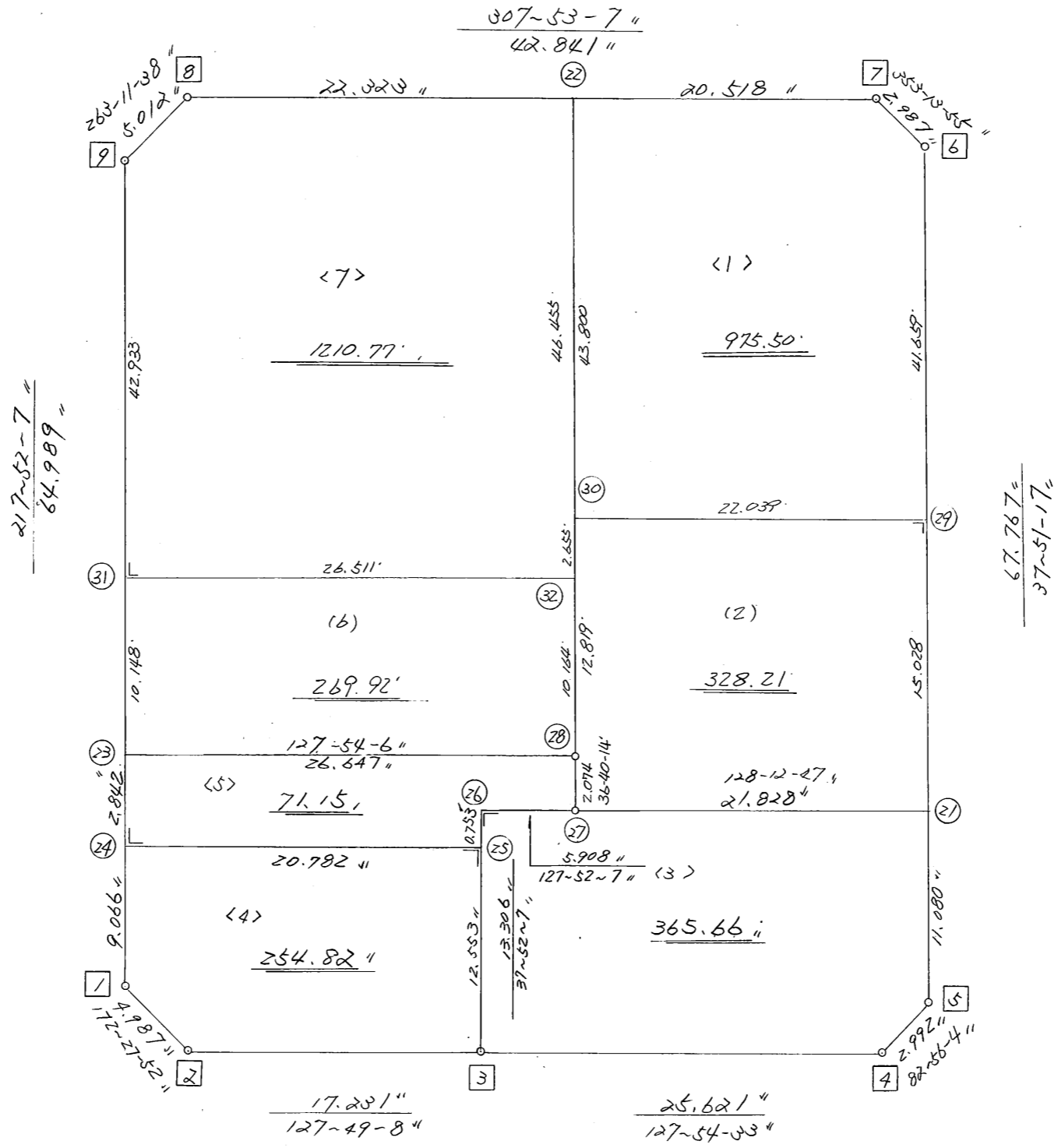


略 図

街区面積 = $\frac{3476.616}{m^2}$
 画地面積 = $\frac{3478.631}{m^2}$
 差 積 = $\frac{141.031}{m^2}$



高丘東2-110

街区点番号 1 ~ 9 筆界点番号 (21) ~ (32) 画地番号 (/) ~ (7)

** 面積計算 (倍橫距法) **

地 器械点	番 : 632BL 視準点	内角	方向角	距離	緯距	經距	X座標	Y座標	倍橫距	倍面積
632-1	632-2	134-35-45	172-27-52	4.987	-4.944	0.654	-138139.650	-71868.268	0.654	-3.233376
632-2	632-3	135-21-16	127-49-08	17.231	-10.565	13.612	-138150.215	-71854.656	14.920	-157.629800
632-3	632-4	180-05-25	127-54-33	25.621	-15.742	20.214	-138165.957	-71834.442	48.746	-767.359532
632-4	632-5	135-01-31	82-56-04	2.992	0.368	2.969	-138165.589	-71831.473	71.929	26.469872
632-5	632-6	134-55-13	37-51-17	67.767	53.507	41.586	-138112.082	-71789.887	116.484	6232.709388
632-6	632-7	135-22-38	353-13-55	2.987	2.966	-0.352	-138109.116	-71790.239	157.718	467.791588
632-7	632-8	134-39-12	307-53-07	42.841	26.308	-33.812	-138082.808	-71824.051	123.554	3250.458632
632-8	632-9	135-18-31	263-11-38	5.012	-0.594	-4.977	-138083.402	-71829.028	84.765	-50.350410
632-9	632-1	134-40-29	217-52-07	64.989	-51.304	-39.894	-138134.706	-71868.922	39.894	-2046.721776
									倍面積	6952.134586
									面積	3476.0672930

** 面積計算 (倍橫距法) **

地 器械点	番 : 632BL-1 視準点	内角	方向角	距離	緯距	經距	X座標	Y座標	倍橫距	倍面積
632-21	632-6	89-38-30	37-51-17	56.687	44.759	34.787	-138112.082	-71789.887	34.787	1557.031333
632-6	632-7	135-22-38	353-13-55	2.987	2.966	-0.352	-138109.116	-71790.239	69.222	205.312452
632-7	632-22	134-39-12	307-53-07	20.518	12.600	-16.194	-138096.516	-71806.433	52.676	663.717600
632-22	632-28	89-12-53	217-06-00	56.619	-45.159	-34.153	-138141.675	-71840.586	2.329	-105.175311
632-28	632-27	179-34-14	216-40-14	2.074	-1.663	-1.238	-138143.338	-71841.824	-33.062	54.982106
632-27	632-21	91-32-33	128-12-47	21.828	-13.503	17.150	-138156.841	-71824.674	-17.150	231.576450
									倍面積	2607.444630
									面積	1303.7223150

座標面積計算書 (倍横距法)

333 [街区名 : 632]
 [地番 : 632 (1)]

点名	点名	内角	方向角	辺長	dx	*	dy	*	X	Y	DMD	2A
632-29	632-6		37-51-17						-138112.082	-71789.887		
632-6	632-7	135-22-38	353-13-55	2.987	2.966	0	-0.352	0	-138109.116	-71790.239	-0.352	-1.044032
632-7	632-22	134-39-12	307-53-07	20.518	12.600	0	-16.194	0	-138096.516	-71806.433	-16.898	-212.914800
632-22	632-30	89-12-53	217-06-00	43.800	-34.934	0	-26.421	1	-138131.450	-71832.853	-59.512	2078.992208
632-30	632-29	90-45-17	127-51-17	22.039	-13.524	-1	17.401	0	-138144.975	-71815.452	-68.531	926.881775
632-29	632-6	90-00-00	37-51-17	41.659	32.893	0	25.565	0	-138112.082	-71789.887	-25.565	-840.909545
合計	測角数 = 5	540-00-00		131.003	0.001	-1	-0.001	1			倍面積	1951.005606
											面積	975.5028030
											地積	975.50

333 [街区名 : 632]
 [地番 : 632 (2)]

点名	点名	内角	方向角	辺長	dx	*	dy	*	X	Y	DMD	2A
632-28	632-27		216-40-14						-138143.338	-71841.824		
632-27	632-21	91-32-33	128-12-47	21.828	-13.503	0	17.151	-1	-138156.841	-71824.674	17.150	-231.576450
632-21	632-29	89-38-30	37-51-17	15.028	11.866	0	9.222	0	-138144.975	-71815.452	43.522	516.432052
632-29	632-30	90-00-00	307-51-17	22.039	13.524	1	-17.401	0	-138131.450	-71832.853	35.343	478.014075
632-30	632-28	89-14-43	217-06-00	12.819	-10.224	-1	-7.733	0	-138141.675	-71840.586	10.209	-104.387025
632-28	632-27	179-34-14	216-40-14	2.074	-1.664	1	-1.239	1	-138143.338	-71841.824	1.238	-2.058794
合計	測角数 = 5	540-00-00		73.788	-0.001	1	0.000	0			倍面積	656.423858
											面積	328.2119290
											地積	328.21

* * 面積計算 (倍横距法) * *

地 器械点	番 : 632BL-3 視準点	内角	方向角	距離	緯距	経距	X座標	Y座標	倍横距	倍面積
632-3	632-4	90-02-26	127-54-33	25.621	-15.742	20.214	-138165.957	-71834.442	20.214	-318.208788
632-4	632-5	135-01-31	82-56-04	2.992	0.368	2.969	-138165.589	-71831.473	43.397	15.970096
632-5	632-21	134-55-13	37-51-17	11.080	8.748	6.799	-138156.841	-71824.674	53.165	465.087420
632-21	632-27	90-21-30	308-12-47	21.828	13.503	-17.150	-138143.338	-71841.824	42.814	578.117442
632-27	632-26	179-39-20	307-52-07	5.908	3.627	-4.664	-138139.711	-71846.488	21.000	76.167000
632-26	632-3	90-00-00	217-52-07	13.306	-10.504	-8.168	-138150.215	-71854.656	8.168	-85.796672
									倍面積	731.336498
									面積	365.6682490

* * 面積計算 (倍横距法) * *

地 器械点	番 : 632BL-4 視準点	内角	方向角	距離	緯距	経距	X座標	Y座標	倍横距	倍面積
632-1	632-2	134-35-45	172-27-52	4.987	-4.944	0.654	-138139.650	-71868.268	0.654	-3.233376
632-2	632-3	135-21-16	127-49-08	17.231	-10.565	13.612	-138150.215	-71854.656	14.920	-157.629800
632-3	632-25	90-02-59	37-52-07	12.553	9.909	7.705	-138140.306	-71846.951	36.237	359.072433
632-25	632-24	90-00-00	307-52-07	20.782	12.757	-16.406	-138127.549	-71863.357	27.536	351.276752
632-24	632-1	90-00-00	217-52-07	9.066	-7.157	-5.565	-138134.706	-71868.922	5.565	-39.828705
									倍面積	509.657304
									面積	254.8286520

** 面積計算 (倍橫距法) **

地 器械点	番 : 632BL-5 視準点	内角	方向角	距離	緯距	經距	X座標	Y座標	倍橫距	倍面積
632-23	632-24	89-58-01	217-52-07	2.842	-2.244	-1.745	-138127.549	-71863.357	-1.745	3.915780
632-24	632-25	90-00-00	127-52-07	20.782	-12.757	16.406	-138140.306	-71846.951	12.916	-164.769412
632-25	632-26	90-00-00	37-52-07	0.753	0.595	0.463	-138139.711	-71846.488	29.785	17.722075
632-26	632-27	270-00-00	127-52-07	5.908	-3.627	4.664	-138143.338	-71841.824	34.912	-126.625824
632-27	632-28	88-48-07	36-40-14	2.074	1.663	1.238	-138141.675	-71840.586	40.814	67.873682
632-28	632-23	91-13-52	307-54-06	26.647	16.370	-21.026	-138125.305	-71861.612	21.026	344.195620
									倍面積	142.311921
									面積	71.1559605

** 面積計算 (倍橫距法) **

地 器械点	番 : 632BL-7 視準点	内角	方向角	距離	緯距	經距	X座標	Y座標	倍橫距	倍面積
632-23	632-28	90-01-59	127-54-06	26.647	-16.370	21.026	-138141.675	-71840.586	21.026	-344.195620
632-28	632-22	89-11-54	37-06-00	56.619	45.159	34.153	-138096.516	-71806.433	76.205	3441.341595
632-22	632-8	90-47-07	307-53-07	22.323	13.708	-17.618	-138082.808	-71824.051	92.740	1271.279920
632-8	632-9	135-18-31	263-11-38	5.012	-0.594	-4.977	-138083.402	-71829.028	70.145	-41.666130
632-9	632-23	134-40-29	217-52-07	53.081	-41.903	-32.584	-138125.305	-71861.612	32.584	-1365.367352
									倍面積	2961.392413
									面積	1480.6962065

座標面積計算書 (倍横距法)

333 [街区名 : 632]
 [地番 : 632 (6)]

点名	点名	内角	方向角	辺長	dx	*	dy	*	X	Y	DMD	2A
632-31	632-23		217-52-07						-138125.305	-71861.612		
632-23	632-28	90-01-59	127-54-06	26.647	-16.369	-1	21.026	0	-138141.675	-71840.586	21.026	-344.195620
632-28	632-32	89-11-54	37-06-00	10.164	8.107	0	6.131	0	-138133.568	-71834.455	48.183	390.619581
632-32	632-31	90-46-07	307-52-07	26.511	16.274	0	-20.928	0	-138117.294	-71855.383	33.386	543.323764
632-31	632-23	90-00-00	217-52-07	10.148	-8.011	0	-6.229	0	-138125.305	-71861.612	6.229	-49.900519
合計	測角数 = 4	360-00-00		73.470	0.001	-1	0.000	0			倍面積	539.847206
											面積	269.9236030
											地積	269.92

333 [街区名 : 632]
 [地番 : 632 (7)]

点名	点名	内角	方向角	辺長	dx	*	dy	*	X	Y	DMD	2A
632-22	632-8		307-53-07						-138082.808	-71824.051		
632-8	632-9	135-18-31	263-11-38	5.012	-0.594	0	-4.977	0	-138083.402	-71829.028	-4.977	2.956338
632-9	632-31	134-40-29	217-52-07	42.933	-33.892	0	-26.355	0	-138117.294	-71855.383	-36.309	1230.584628
632-31	632-32	90-00-00	127-52-07	26.511	-16.274	0	20.928	0	-138133.568	-71834.455	-41.736	679.211664
632-32	632-22	89-13-53	37-06-00	46.455	37.052	0	28.022	0	-138096.516	-71806.433	7.214	267.293128
632-22	632-8	90-47-07	307-53-07	22.323	13.708	0	-17.618	0	-138082.808	-71824.051	17.618	241.507544
合計	測角数 = 5	540-00-00		143.234	0.000	0	0.000	0			倍面積	2421.553302
											面積	1210.7766510
											地積	1210.77