

街区面積 = $\frac{307.52 \cdot 1'}{119.870}$ m²
 画地面積 = $\frac{24118.62}{24118.47}$
 差積 = $\frac{149.15}{149.15}$

(24-3) $\frac{82.86}{253.52}$
 (23)

217.53-2
 137.010

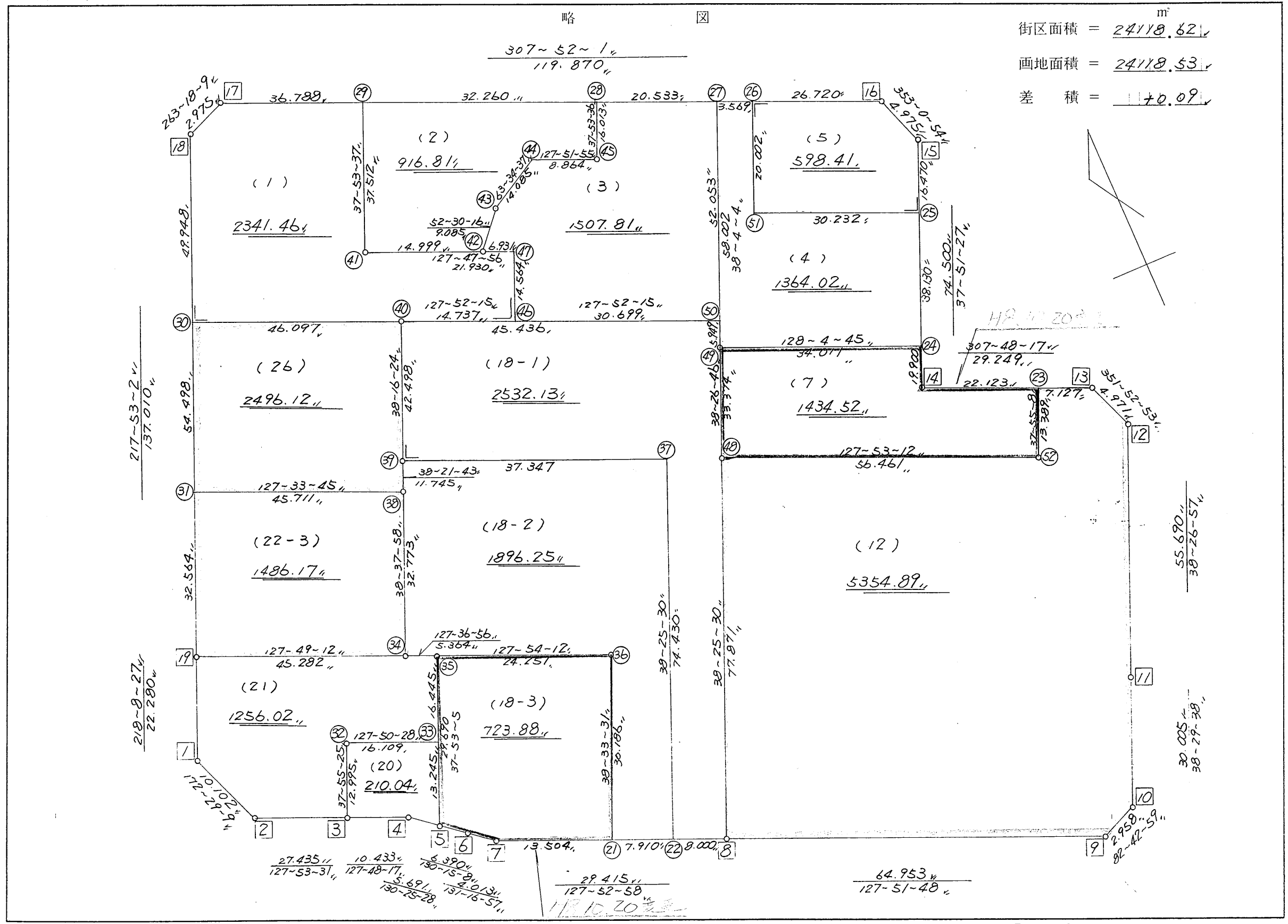
高丘東2-112

街区点番号 1 ~ 19 筆界点番号 (21) ~ (87) 画地番号 (/) ~ (26)

不二総合コンサルタント株式会社

略 図

街区面積 = 24118.62 m²
 画地面積 = 24118.53
 差積 = +0.09

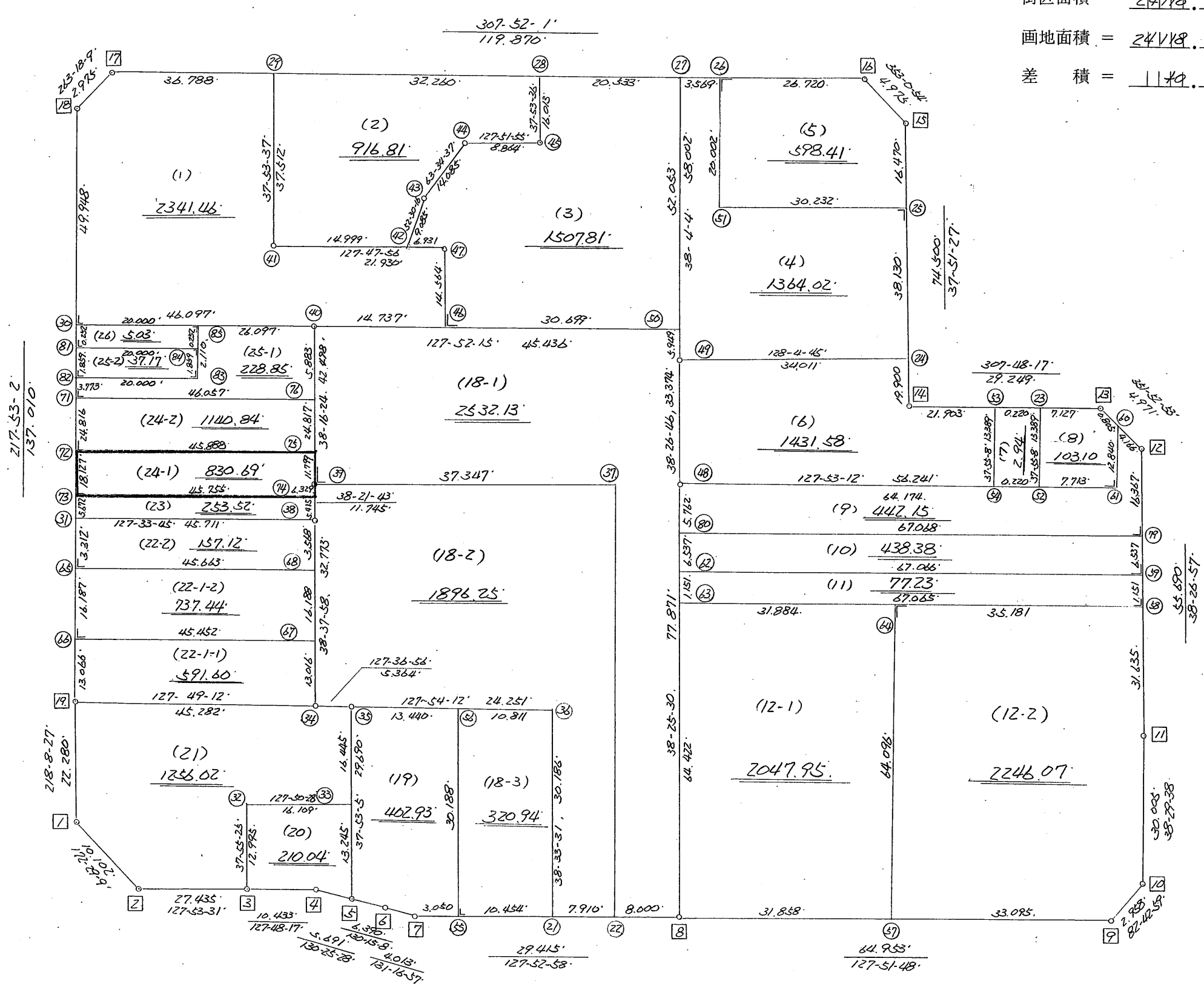


街区点番号 1 ~ 19 筆界点番号 21 ~ 52 画地番号 1 ~ 26

不二不動産株式会社

略 図

街区面積 = 24418.142 m^2
 画地面積 = 24118.481
 差積 = 1119.144



H9.12.1 変更

街区点番号 1 ~ 19 筆界点番号 21 ~ 80 画地番号 (1) ~ (26)

不二綜合ビル株式会社

* * 面積計算 (倍横距法) * *

地 器械点	番 : 631BL 視準点	内角	方向角	距離	緯距	経距	X座標	Y座標	倍横距	倍面積
631-1	631-2	134-20-42	172-29-09	10.102	-10.015	1.321	-138104.622	-72070.452	1.321	-13.229815
631-2	631-3	135-24-22	127-53-31	27.435	-16.850	21.651	-138121.472	-72048.801	24.293	-409.337050
631-3	631-4	179-54-46	127-48-17	10.433	-6.395	8.243	-138127.867	-72040.558	54.187	-346.525865
631-4	631-5	182-37-11	130-25-28	5.691	-3.690	4.332	-138131.557	-72036.226	66.762	-246.351780
631-5	631-6	179-49-40	130-15-08	6.390	-4.129	4.877	-138135.686	-72031.349	75.971	-313.684259
631-6	631-7	181-01-49	131-16-57	4.013	-2.648	3.016	-138138.334	-72028.333	83.864	-222.071872
631-7	631-8	176-36-01	127-52-58	29.415	-18.062	23.216	-138156.396	-72005.117	110.096	-1988.553952
631-8	631-9	179-58-50	127-51-48	64.953	-39.867	51.279	-138196.263	-71953.838	184.591	-7359.089397
631-9	631-10	134-51-11	82-42-59	2.958	0.375	2.934	-138195.888	-71950.904	238.804	89.551500
631-10	631-11	135-46-39	38-29-38	30.005	23.484	18.676	-138172.404	-71932.228	260.414	6115.562376
631-11	631-12	179-57-19	38-26-57	55.690	43.614	34.629	-138128.790	-71897.599	313.719	13682.540466
631-12	631-13	133-25-56	351-52-53	4.971	4.921	-0.702	-138123.869	-71898.301	347.646	1710.765966
631-13	631-14	135-55-24	307-48-17	29.249	17.929	-23.110	-138105.940	-71921.411	323.834	5806.019786
631-14	631-15	270-03-10	37-51-27	74.500	58.821	45.721	-138047.119	-71875.690	346.445	20378.241345
631-15	631-16	135-09-27	353-00-54	4.975	4.938	-0.605	-138042.181	-71876.295	391.561	1933.528218
631-16	631-17	134-51-07	307-52-01	119.870	73.580	-94.630	-137968.601	-71970.925	296.326	21803.667080
631-17	631-18	135-26-08	263-18-09	2.975	-0.347	-2.955	-137968.948	-71973.880	198.741	-68.963127
631-18	631-19	134-34-53	217-53-02	137.010	-108.136	-84.133	-138077.084	-72058.013	111.653	-12073.708808
631-19	631-1	180-15-25	218-08-27	22.280	-17.523	-13.760	-138094.607	-72071.773	13.760	-241.116480
									倍面積	48237.244332
									面積	24118.6221660

* * 面積計算 (倍橫距法) * *

地 器械点	番 : 631BL-1 視準点	内角	方向角	距離	緯距	經距	X座標	Y座標	倍橫距	倍面積
631-30	631-40	90-00-00	127-53-02	46.097	-28.306	36.382	-138036.676	-71968.169	36.382	-1029.828892
631-40	631-46	179-59-13	127-52-15	14.737	-9.047	11.633	-138045.723	-71956.536	84.397	-763.539659
631-46	631-47	90-00-00	37-52-15	14.564	11.497	8.941	-138034.226	-71947.595	104.971	1206.851587
631-47	631-41	89-55-41	307-47-56	21.930	13.441	-17.328	-138020.785	-71964.923	96.584	1298.185544
631-41	631-29	270-05-41	37-53-37	37.512	29.603	23.040	-137991.182	-71941.883	102.296	3028.268488
631-29	631-17	89-58-24	307-52-01	36.788	22.581	-29.042	-137968.601	-71970.925	96.294	2174.414814
631-17	631-18	135-26-08	263-18-09	2.975	-0.347	-2.955	-137968.948	-71973.880	64.297	-22.311059
631-18	631-30	134-34-53	217-53-02	49.948	-39.422	-30.671	-138008.370	-72004.551	30.671	-1209.112162
									倍面積	4682.928661
									面積	2341.4643305

* * 面積計算 (倍横距法) * *

地 器械点	番 : 631BL-2 視準点	内角	方向角	距離	緯距	經距	X座標	Y座標	倍横距	倍面積
631-29	631-41	90-01-36	217-53-37	37.512	-29.603	-23.040	-138020.785	-71964.923	-23.040	682.053120
631-41	631-42	89-54-19	127-47-56	14.999	-9.193	11.852	-138029.978	-71953.071	-34.228	314.658004
631-42	631-43	104-42-20	52-30-16	9.085	5.530	7.208	-138024.448	-71945.863	-15.168	-83.879040
631-43	631-44	191-04-21	63-34-37	14.085	6.268	12.614	-138018.180	-71933.249	4.654	29.171272
631-44	631-45	244-17-18	127-51-55	8.864	-5.441	6.998	-138023.621	-71926.251	24.266	-132.031306
631-45	631-28	90-01-41	37-53-36	16.013	12.636	9.835	-138010.985	-71916.416	41.099	519.326964
631-28	631-29	89-58-25	307-52-01	32.260	19.803	-25.467	-137991.182	-71941.883	25.467	504.323001
									倍面積	1833.622015
									面積	916.8110075

* * 面積計算 (倍橫距法) * *

地 器械点	番 : 631BL-3 視準点	内角	方向角	距離	緯距	經距	X座標	Y座標	倍橫距	倍面積
631-46	631-50	90-00-00	127-52-15	30.699	-18.845	24.234	-138064.568	-71932.302	24.234	-456.689730
631-50	631-27	90-11-49	38-04-04	52.053	40.980	32.095	-138023.588	-71900.207	80.563	3301.471740
631-27	631-28	89-47-57	307-52-01	20.533	12.603	-16.209	-138010.985	-71916.416	96.449	1215.546747
631-28	631-45	90-01-35	217-53-36	16.013	-12.636	-9.835	-138023.621	-71926.251	70.405	-889.637580
631-45	631-44	269-58-19	307-51-55	8.864	5.441	-6.998	-138018.180	-71933.249	53.572	291.485252
631-44	631-43	115-42-42	243-34-37	14.085	-6.268	-12.614	-138024.448	-71945.863	33.960	-212.861280
631-43	631-42	168-55-39	232-30-16	9.085	-5.530	-7.208	-138029.978	-71953.071	14.138	-78.183140
631-42	631-47	75-17-40	127-47-56	6.931	-4.248	5.476	-138034.226	-71947.595	12.406	-52.700688
631-47	631-46	270-04-19	217-52-15	14.564	-11.497	-8.941	-138045.723	-71956.536	8.941	-102.794677
									倍面積	3015.636644
									面積	1507.8183220

* * 面積計算 (倍橫距法) * *

地 器械点	番 : 631BL-4 視準点	内角	方向角	距離	緯距	經距	X座標	Y座標	倍橫距	倍面積
631-27	631-49	90-12-03	218-04-04	58.002	-45.664	-35.763	-138069.252	-71935.970	-35.763	1633.081632
631-49	631-24	90-00-41	128-04-45	34.011	-20.976	26.772	-138090.228	-71909.198	-44.754	938.759904
631-24	631-25	89-46-42	37-51-27	38.130	30.105	23.400	-138060.123	-71885.798	5.418	163.108890
631-25	631-51	90-00-00	307-51-27	30.232	18.553	-23.869	-138041.570	-71909.667	4.949	91.818797
631-51	631-26	270-00-34	37-52-01	20.002	15.791	12.278	-138025.779	-71897.389	-6.642	-104.883822
631-26	631-27	90-00-00	307-52-01	3.569	2.191	-2.818	-138023.588	-71900.207	2.818	6.174238
									倍面積	2728.059639
									面積	1364.0298195

* * 面積計算 (倍横距法) * *

地番	器械点	視準点	内角	方向角	距離	緯距	經距	X座標	Y座標	倍横距	倍面積
631-51	631-25	631BL-5	89-59-26	127-51-27	30.232	-18.553	23.869	-138060.123	-71885.798	23.869	-442.841557
631-25	631-15		90-00-00	37-51-27	16.470	13.004	10.108	-138047.119	-71875.690	57.846	752.229384
631-15	631-16		135-09-27	353-00-54	4.975	4.938	-0.605	-138042.181	-71876.295	67.349	332.569362
631-16	631-26		134-51-07	307-52-01	26.720	16.402	-21.094	-138025.779	-71897.389	45.650	748.751300
631-26	631-51		90-00-00	217-52-01	20.002	-15.791	-12.278	-138041.570	-71909.667	12.278	-193.881898
										倍面積	1196.826591
										面積	598.4132955

座標面積計算書 (倍横距法)

332 [街区名 : 631]
 [地番 : 631 (6)]

点名	点名	内角	方向角	辺長	dx	*	dy	*	X	Y	DMD	2A
631-24	631-49		308-04-45						-138069.252	-71935.970		
631-49	631-48	90-22-01	218-26-46	33.374	-26.138	0	-20.751	0	-138095.390	-71956.721	-20.751	542.389638
631-48	631-54	89-26-26	127-53-12	56.241	-34.538	0	44.387	0	-138129.928	-71912.334	2.885	-99.642130
631-54	631-53	90-01-56	37-55-08	13.389	10.562	0	8.228	0	-138119.366	-71904.106	55.500	586.191000
631-53	631-14	89-53-09	307-48-17	21.903	13.426	0	-17.306	1	-138105.940	-71921.411	46.423	623.275198
631-14	631-24	270-03-10	37-51-27	19.900	15.712	0	12.213	0	-138090.228	-71909.198	41.331	649.392672
631-24	631-49	90-13-18	308-04-45	34.011	20.976	0	-26.772	0	-138069.252	-71935.970	26.772	561.569472
合計	測角数 = 6	720-00-00		178.818	0.000	0	-0.001	1			倍面積	2863.175850
											面積	1431.5879250
											地積	1431.58 ✓

332 [街区名 : 631]
 [地番 : 631 (7)]

点名	点名	内角	方向角	辺長	dx	*	dy	*	X	Y	DMD	2A
631-54	631-52		127-53-12						-138130.063	-71912.160		
631-52	631-23	90-01-56	37-55-08	13.389	10.562	0	8.228	0	-138119.501	-71903.932	8.228	86.904136
631-23	631-53	89-53-09	307-48-17	0.220	0.135	0	-0.174	0	-138119.366	-71904.106	16.282	2.198070
631-53	631-54	90-06-51	217-55-08	13.389	-10.562	0	-8.228	0	-138129.928	-71912.334	7.880	-83.228560
631-54	631-52	89-58-04	127-53-12	0.220	-0.135	0	0.174	0	-138130.063	-71912.160	-0.174	0.023490
合計	測角数 = 4	360-00-00		27.218	0.000	0	0.000	0			倍面積	5.897136
											面積	2.9485680
											地積	2.94 ✓

座標面積計算書 (倍横距法)

332 [街区名 : 631]
 [地番 : 631 (8)]

点名	点名	内角	方向角	辺長	dx	*	dy	*	X	Y	DMD	2A
631-60	631-13		351-52-53						-138123.869	-71898.301		
631-13	631-23	135-55-24	307-48-17	7.127	4.369	-1	-5.631	0	-138119.501	-71903.932	-5.631	-24.596208
631-23	631-52	90-06-51	217-55-08	13.389	-10.562	0	-8.228	0	-138130.063	-71912.160	-19.490	205.853380
631-52	631-61	89-58-04	127-53-12	7.713	-4.737	0	6.087	0	-138134.800	-71906.073	-21.631	102.466047
631-61	631-60	90-00-00	37-53-12	12.840	10.134	0	7.885	1	-138124.666	-71898.187	-7.658	-77.606172
631-60	631-13	133-59-41	351-52-53	0.805	0.797	0	-0.114	0	-138123.869	-71898.301	0.114	0.090858
合計	測角数 = 5	540-00-00		41.874	0.001	-1	-0.001	1			倍面積	206.207905
											面積	103.1039525
											地積	103.10

332 [街区名 : 631]
 [地番 : 631 (9)]

点名	点名	内角	方向角	辺長	dx	*	dy	*	X	Y	DMD	2A
631-61	631-48		307-53-12						-138095.390	-71956.721		
631-48	631-80	90-32-18	218-25-30	5.762	-4.514	0	-3.581	0	-138099.904	-71960.302	-3.581	16.164634
631-80	631-79	90-01-27	128-26-57	67.068	-41.704	0	52.525	1	-138141.608	-71907.776	45.364	-1891.860256
631-79	631-12	90-00-00	38-26-57	16.367	12.818	0	10.177	0	-138128.790	-71897.599	108.067	1385.202806
631-12	631-60	133-25-56	351-52-53	4.166	4.124	0	-0.588	0	-138124.666	-71898.187	117.656	485.213344
631-60	631-61	46-00-19	217-53-12	12.840	-10.134	0	-7.885	-1	-138134.800	-71906.073	109.182	-1106.450388
631-61	631-48	270-00-00	307-53-12	64.174	39.409	1	-50.648	0	-138095.390	-71956.721	50.648	1996.037680
合計	測角数 = 6	720-00-00		170.377	-0.001	1	0.000	0			倍面積	884.307820
											面積	442.1539100
											地積	442.15

座標面積計算書 (倍横距法)

332 [街区名 : 631]
 [地番 : 631(10)]

点名	点名	内角	方向角	辺長	dx	*	dy	*	X	Y	DMD	2A
631-80	631-62		218-25-30						-138105.025	-71964.364		
631-62	631-59	90-01-27	128-26-57	67.066	-41.703	1	52.523	0	-138146.727	-71911.841	52.523	-2190.314146
631-59	631-79	90-00-00	38-26-57	6.537	5.120	-1	4.065	0	-138141.608	-71907.776	109.111	558.539209
631-79	631-80	90-00-00	308-26-57	67.068	41.704	0	-52.525	-1	-138099.904	-71960.302	60.650	2529.347600
631-80	631-62	89-58-33	218-25-30	6.537	-5.121	0	-4.063	1	-138105.025	-71964.364	4.062	-20.801502
合計	測角数 = 4	360-00-00		147.208	0.000	0	0.000	0			倍面積	876.771161
											面積	438.3855805
											地積	438.38

332 [街区名 : 631]
 [地番 : 631(11)]

点名	点名	内角	方向角	辺長	dx	*	dy	*	X	Y	DMD	2A
631-63	631-58		128-26-57						-138147.629	-71912.557		
631-58	631-59	90-00-00	38-26-57	1.151	0.901	1	0.716	0	-138146.727	-71911.841	0.716	0.645832
631-59	631-62	90-00-00	308-26-57	67.066	41.703	-1	-52.523	0	-138105.025	-71964.364	-51.091	-2130.596882
631-62	631-63	89-58-33	218-25-30	1.151	-0.902	0	-0.715	-1	-138105.927	-71965.080	-104.330	94.105660
631-63	631-58	90-01-27	128-26-57	67.065	-41.702	0	52.523	0	-138147.629	-71912.557	-52.523	2190.314146
合計	測角数 = 4	360-00-00		136.433	0.000	0	0.001	-1			倍面積	154.468756
											面積	77.2343780
											地積	77.23

座標面積計算書 (倍横距法)

332 [街区名 : 631]
 [地番 : 631(12-1)]

点名	点名	内角	方向角	辺長	dx	*	dy	*	X	Y	DMD	2A
631-64	631-63		308-26-57						-138105.927	-71965.080		
631-63	631-8	89-58-33	218-25-30	64.422	-50.470	1	-40.038	1	-138156.396	-72005.117	-40.037	2020.627353
631-8	631-57	89-26-18	127-51-48	31.858	-19.554	0	25.151	0	-138175.950	-71979.966	-54.923	1073.964342
631-57	631-64	90-35-09	38-26-57	64.096	50.197	0	39.856	1	-138125.753	-71940.109	10.085	506.236745
631-64	631-63	90-00-00	308-26-57	31.884	19.826	0	-24.970	-1	-138105.927	-71965.080	24.971	495.075046
合計	測角数 = 4	360-00-00		192.260	-0.001	1	-0.001	1			倍面積	4095.903486
											面積	2047.9517430
											地積	2047.95

332 [街区名 : 631]
 [地番 : 631(12-2)]

点名	点名	内角	方向角	辺長	dx	*	dy	*	X	Y	DMD	2A
631-57	631-9		127-51-48						-138196.263	-71953.838		
631-9	631-10	134-51-11	82-42-59	2.958	0.375	0	2.934	0	-138195.888	-71950.904	2.934	1.100250
631-10	631-11	135-46-39	38-29-38	30.005	23.484	0	18.676	0	-138172.404	-71932.228	24.544	576.391296
631-11	631-58	179-57-19	38-26-57	31.635	24.775	0	19.671	0	-138147.629	-71912.557	62.891	1558.124525
631-58	631-64	90-00-00	308-26-57	35.181	21.876	0	-27.552	0	-138125.753	-71940.109	55.010	1203.398760
631-64	631-57	90-00-00	218-26-57	64.096	-50.197	0	-39.856	-1	-138175.950	-71979.966	-12.399	622.392603
631-57	631-9	89-24-51	127-51-48	33.095	-20.313	0	26.128	0	-138196.263	-71953.838	-26.128	530.738064
合計	測角数 = 6	720-00-00		196.970	0.000	0	0.001	-1			倍面積	4492.145498
											面積	2246.0727490
											地積	2246.07

** 面積計算 (倍橫距法) **

地 器械点	番 : 631BL-7 視準点	内角	方向角	距離	緯距	經距	X座標	Y座標	倍橫距	倍面積
631-48	631-52	89-26-26	127-53-12	56.461	-34.673	44.561	-138130.063	-71912.160	44.561	-1545.063553
631-52	631-23	90-01-56	37-55-08	13.389	10.562	8.228	-138119.501	-71903.932	97.350	1028.210700
631-23	631-14	89-53-09	307-48-17	22.123	13.561	-17.479	-138105.940	-71921.411	88.099	1194.710539
631-14	631-24	270-03-10	37-51-27	19.900	15.712	12.213	-138090.228	-71909.198	82.833	1301.472096
631-24	631-49	90-13-18	308-04-45	34.011	20.976	-26.772	-138069.252	-71935.970	68.274	1432.115424
631-49	631-48	90-22-01	218-26-46	33.374	-26.138	-20.751	-138095.390	-71956.721	20.751	-542.389638
									倍面積	2869.055568
									面積	1434.5277840

** 面積計算 (倍橫距法) **

地 器械点	番 : 631BL-12 視準点	内角	方向角	距離	緯距	經距	X座標	Y座標	倍橫距	倍面積
631-8	631-9	89-26-18	127-51-48	64.953	-39.867	51.279	-138196.263	-71953.838	51.279	-2044.339893
631-9	631-10	134-51-11	82-42-59	2.958	0.375	2.934	-138195.888	-71950.904	105.492	39.559500
631-10	631-11	135-46-39	38-29-38	30.005	23.484	18.676	-138172.404	-71932.228	127.102	2984.863368
631-11	631-12	179-57-19	38-26-57	55.690	43.614	34.629	-138128.790	-71897.599	180.407	7868.270898
631-12	631-13	133-25-56	351-52-53	4.971	4.921	-0.702	-138123.869	-71898.301	214.334	1054.737614
631-13	631-23	135-55-24	307-48-17	7.127	4.368	-5.631	-138119.501	-71903.932	208.001	908.548368
631-23	631-52	90-06-51	217-55-08	13.389	-10.562	-8.228	-138130.063	-71912.160	194.142	-2050.527804
631-52	631-48	269-58-04	307-53-12	56.461	34.673	-44.561	-138095.390	-71956.721	141.353	4901.132569
631-48	631-8	90-32-18	218-25-30	77.871	-61.006	-48.396	-138156.396	-72005.117	48.396	-2952.446376
									倍面積	10709.798244
									面積	5354.8991220

* * 面積計算 (倍橫距法) * *

地 器械点	番 : 631BL-18-1 視準点	内角	方向角	距離	緯距	經距	X座標	Y座標	倍橫距	倍面積
631-22	631-8	89-27-28	127-52-58	8.000	-4.912	6.314	-138156.396	-72005.117	6.314	-31.014368
631-8	631-48	90-32-32	38-25-30	77.871	61.006	48.396	-138095.390	-71956.721	61.024	3722.830144
631-48	631-49	180-01-16	38-26-46	33.374	26.138	20.751	-138069.252	-71935.970	130.171	3402.409598
631-49	631-50	179-37-18	38-04-04	5.949	4.684	3.668	-138064.568	-71932.302	154.590	724.099560
631-50	631-40	89-48-11	307-52-15	45.436	27.892	-35.867	-138036.676	-71968.169	122.391	3413.729772
631-40	631-39	90-24-09	218-16-24	42.498	-33.364	-26.324	-138070.040	-71994.493	60.200	-2008.512800
631-39	631-37	90-00-00	128-16-24	37.347	-23.133	29.320	-138093.173	-71965.173	63.196	-1461.913068
631-37	631-22	270-09-06	218-25-30	74.430	-58.311	-46.258	-138151.484	-72011.431	46.258	-2697.350238
									倍面積	5064.278600
									面積	2532.1393000

* * 面積計算 (倍橫距法) * *

地 器械点	番 視準点	631BL-18-2 内角	方向角	距離	緯距	經距	X座標	Y座標	倍橫距	倍面積
631-21	631-22	89-19-27	127-52-58	7.910	-4.858	6.243	-138151.484	-72011.431	6.243	-30.328494
631-22	631-37	90-32-32	38-25-30	74.430	58.311	46.258	-138093.173	-71965.173	58.744	3425.421384
631-37	631-39	89-50-54	308-16-24	37.347	23.133	-29.320	-138070.040	-71994.493	75.682	1750.751706
631-39	631-38	90-05-19	218-21-43	11.745	-9.209	-7.289	-138079.249	-72001.782	39.073	-359.823257
631-38	631-34	180-16-15	218-37-58	32.773	-25.601	-20.461	-138104.850	-72022.243	11.323	-289.880123
631-34	631-35	88-58-58	127-36-56	5.364	-3.274	4.249	-138108.124	-72017.994	-4.889	16.006586
631-35	631-36	180-17-16	127-54-12	24.251	-14.898	19.135	-138123.022	-71998.859	18.495	-275.538510
631-36	631-21	270-39-19	218-33-31	30.186	-23.604	-18.815	-138146.626	-72017.674	18.815	-444.109260
									倍面積	3792.500032
									面積	1896.2500160

座標面積計算書 (倍横距法)

332 [街区名 : 631]
 [地番 : 631(18-3)]

点名	点名	内角	方向角	辺長	dx	*	dy	*	X	Y	DMD	2A
631-55	631-21		127-52-58						-138146.626	-72017.674		
631-21	631-36	90-40-33	38-33-31	30.186	23.605	-1	18.815	0	-138123.022	-71998.859	18.815	444.109260
631-36	631-56	89-20-41	307-54-12	10.811	6.642	-1	-8.530	0	-138116.381	-72007.389	29.100	193.253100
631-56	631-55	89-58-46	217-52-58	30.188	-23.826	0	-18.537	0	-138140.207	-72025.926	2.033	-48.438258
631-55	631-21	90-00-00	127-52-58	10.454	-6.419	0	8.251	1	-138146.626	-72017.674	-8.252	52.969588
合計	測角数 = 4	360-00-00		81.639	0.002	-2	-0.001	1			倍面積	641.893690
											面積	320.9468450
											地積	320.94

座標面積計算書 (倍横距法)

332 [街区名 : 631]
 [地番 : 631(19)]

点名	点名	内角	方向角	辺長	dx	*	dy	*	X	Y	DMD	2A
631-35	631-5 /		217-53-05						-138131.557	-72036.226		
631-5	631-6 /	92-22-03	130-15-08	6.390 /	-4.129	0	4.877	0	-138135.686	-72031.349	4.877	-20.137133
631-6	631-7 /	181-01-49	131-16-57	4.013 /	-2.648	0	3.016	0	-138138.334	-72028.333	12.770	-33.814960
631-7	631-55 /	176-36-01	127-52-58	3.050 /	-1.873	0	2.407	0	-138140.207	-72025.926	18.193	-34.075489
631-55	631-56 /	90-00-00	37-52-58	30.188 /	23.826	0	18.537	0	-138116.381	-72007.389	39.137	932.478162
631-56	631-35 /	90-01-14	307-54-12	13.440 /	8.257	0	-10.605	0	-138108.124	-72017.994	47.069	388.648733
631-35	631-5 /	89-58-53	217-53-05	29.690 /	-23.433	0	-18.232	0	-138131.557	-72036.226	18.232	-427.230456
合計	測角数 = 6	720-00-00		86.771	0.000	0	0.000	0			倍面積	805.868857
											面積	402.9344285
											地積	402.93 /

* * 面積計算 (倍橫距法) * *

地 器械点	番 : 視準点	633BL-18-3 内角	方向角	距離	緯距	經距	X座標	Y座標	倍橫距	倍面積
631-5	631-6	92-22-03	130-15-08	6.390	-4.129	4.877	-138135.686	-72031.349	4.877	-20.137133
631-6	631-7	181-01-49	131-16-57	4.013	-2.648	3.016	-138138.334	-72028.333	12.770	-33.814960
631-7	631-21	176-36-01	127-52-58	13.504	-8.292	10.659	-138146.626	-72017.674	26.445	-219.281940
631-21	631-36	90-40-33	38-33-31	30.186	23.604	18.815	-138123.022	-71998.859	55.919	1319.912076
631-36	631-35	89-20-41	307-54-12	24.251	14.898	-19.135	-138108.124	-72017.994	55.599	828.313902
631-35	631-5	89-58-53	217-53-05	29.690	-23.433	-18.232	-138131.557	-72036.226	18.232	-427.230456
									倍面積	1447.761489
									面積	723.8807445

* * 面積計算 (倍橫距法) * *

地 器械点	番 視準点	631BL-20 内角	方向角	距離	緯距	經距	X座標	Y座標	倍橫距	倍面積
631-3	631-4	89-52-52	127-48-17	10.433	-6.395	8.243	-138127.867	-72040.558	8.243	-52.713985
631-4	631-5	182-37-11	130-25-28	5.691	-3.690	4.332	-138131.557	-72036.226	20.818	-76.818420
631-5	631-33	87-27-37	37-53-05	13.245	10.454	8.133	-138121.103	-72028.093	33.283	347.940482
631-33	631-32	89-57-23	307-50-28	16.109	9.882	-12.721	-138111.221	-72040.814	28.695	283.563990
631-32	631-3	90-04-57	217-55-25	12.995	-10.251	-7.987	-138121.472	-72048.801	7.987	-81.874737
									倍面積	420.097330
									面積	210.0486650

* * 面積計算 (倍横距法) * *

地 器械点	番 : 631BL-21 視準点	内角	方向角	距離	緯距	経距	X座標	Y座標	倍横距	倍面積
631-19	631-1	90-19-15	218-08-27	22.280	-17.523	-13.760	-138094.607	-72071.773	-13.760	241.116480
631-1	631-2	134-20-42	172-29-09	10.102	-10.015	1.321	-138104.622	-72070.452	-26.199	262.382985
631-2	631-3	135-24-22	127-53-31	27.435	-16.850	21.651	-138121.472	-72048.801	-3.227	54.374950
631-3	631-32	90-01-54	37-55-25	12.995	10.251	7.987	-138111.221	-72040.814	26.411	270.739161
631-32	631-33	269-55-03	127-50-28	16.109	-9.882	12.721	-138121.103	-72028.093	47.119	-465.629958
631-33	631-35	90-02-37	37-53-05	16.445	12.979	10.099	-138108.124	-72017.994	69.939	907.738281
631-35	631-34	89-43-51	307-36-56	5.364	3.274	-4.249	-138104.850	-72022.243	75.789	248.133186
631-34	631-19	180-12-16	307-49-12	45.282	27.766	-35.770	-138077.084	-72058.013	35.770	993.189820
									倍面積	2512.044905
									面積	1256.0224525

座標面積計算書 (倍横距法)

332 [街区名 : 631]
 [地番 : 631(22-1-1)]

点名	点名	内角	方向角	辺長	dx	*	dy	*	X	Y	DMD	2A
631-66	631-19		217-53-02						-138077.084	-72058.013		
631-19	631-34	89-56-10	127-49-12	45.282	-27.766	0	35.770	0	-138104.850	-72022.243	35.770	-993.189820
631-34	631-67	90-48-46	38-37-58	13.016	10.168	0	8.126	1	-138094.682	-72014.116	79.667	810.054056
631-67	631-66	89-15-04	307-53-02	45.452	27.910	0	-35.873	-1	-138066.772	-72049.990	51.920	1449.087200
631-66	631-19	90-00-00	217-53-02	13.066	-10.312	0	-8.023	0	-138077.084	-72058.013	8.023	-82.733176
合計	測角数 = 4	360-00-00		116.816	0.000	0	0.000	0			倍面積	1183.218260
											面積	591.6091300
											地積	591.60

332 [街区名 : 631]
 [地番 : 631(22-1-2)]

点名	点名	内角	方向角	辺長	dx	*	dy	*	X	Y	DMD	2A
631-65	631-66		217-53-02						-138066.772	-72049.990		
631-66	631-67	90-00-00	127-53-02	45.452	-27.910	0	35.873	1	-138094.682	-72014.116	35.874	-1001.243340
631-67	631-68	90-44-56	38-37-58	16.188	12.645	1	10.107	-1	-138082.036	-72004.010	81.854	1035.125684
631-68	631-65	89-15-04	307-53-02	45.663	28.040	0	-36.040	0	-138053.996	-72040.050	55.920	1567.996800
631-65	631-66	90-00-00	217-53-02	16.187	-12.776	0	-9.940	0	-138066.772	-72049.990	9.940	-126.993440
合計	測角数 = 4	360-00-00		123.490	-0.001	1	0.000	0			倍面積	1474.885704
											面積	737.4428520
											地積	737.44

座標面積計算書 (倍横距法)

332 [街区名 : 631]
 [地番 : 631 (22-2)]

点名	点名	内角	方向角	辺長	dx	*	dy	*	X	Y	DMD	2A
631-68	631-38		38-37-58						-138079.249	-72001.782		
631-38	631-31	88-55-47	307-33-45	45.711	27.867	-1	-36.235	0	-138051.383	-72038.017	-36.235	-1009.724510
631-31	631-65	90-19-17	217-53-02	3.312	-2.614	1	-2.034	1	-138053.996	-72040.050	-74.503	194.676339
631-65	631-68	90-00-00	127-53-02	45.663	-28.040	0	36.040	0	-138082.036	-72004.010	-40.496	1135.507840
631-68	631-38	90-44-56	38-37-58	3.568	2.787	0	2.228	0	-138079.249	-72001.782	-2.228	-6.209436
合計	測角数 = 4	360-00-00		98.254	0.000	0	-0.001	1			倍面積	314.250233
											面積	157.1251165
											地積	157.12

座標面積計算書 (倍横距法)

332 [街区名 : 631]
 [地番 : 631 (23)]

点名	点名	内角	方向角	辺長	dx	*	dy	*	X	Y	DMD	2A
631-73	631-31		217-53-02						-138051.383	-72038.017		
631-31	631-38	89-40-43	127-33-45	45.711	-27.867	1	36.235	0	-138079.249	-72001.782	36.235	-1009.724510
631-38	631-74	90-47-58	38-21-43	5.415	4.246	0	3.361	0	-138075.003	-71998.421	75.831	321.978426
631-74	631-73	89-31-19	307-53-02	45.755	28.096	1	-36.112	-1	-138046.906	-72034.534	43.079	1210.390663
631-73	631-31	90-00-00	217-53-02	5.672	-4.477	0	-3.483	0	-138051.383	-72038.017	3.483	-15.593391
合計	測角数 = 4	360-00-00		102.553	-0.002	2	0.001	-1			倍面積	507.051188
											面積	253.5255940
											地積	253.52

座標面積計算書 (倍横距法)

343 [街区名 : 631]
 [地番 : 631 (24-1)]

点名	点名	内角	方向角	辺長	dx	*	dy	*	X	Y	DMD	2A
631-87	631-39		38-21-43						-138070.040	-71994.493		
631-39	631-75	179-54-41	38-16-24	11.799	9.263	0	7.308	0	-138060.777	-71987.185	7.308	67.694004
631-75	631-72	89-36-38	307-53-02	45.888	28.178	0	-36.217	0	-138032.599	-72023.402	-21.601	-608.672978
631-72	631-86	90-00-00	217-53-02	16.317	-12.878	0	-10.020	0	-138045.477	-72033.422	-67.838	873.617764
631-86	631-87	90-00-00	127-53-02	45.770	-28.106	0	36.124	1	-138073.583	-71997.297	-41.733	1172.947698
631-87	631-39	90-28-41	38-21-43	4.519	3.543	0	2.805	-1	-138070.040	-71994.493	-2.804	-9.934572
合計	測角数 = 5	540-00-00		124.293	0.000	0	0.000	0			倍面積	1495.651916
											面積	747.8259580
											地積	747.82

座標面積計算書 (倍横距法)

332 [街区名 : 631]
 [地番 : 631 (24-1)]

点名	点名	内角	方向角	辺長	dx	*	dy	*	X	Y	DMD	2A
631-73	631-74		127-53-02						-138075.003	-71998.421		
631-74	631-39	90-28-41	38-21-43	6.329	4.963	0	3.928	0	-138070.040	-71994.493	3.928	19.494664
631-39	631-75	179-54-41	38-16-24	11.799	9.263	0	7.308	0	-138060.777	-71987.185	15.164	140.464132
631-75	631-72	89-36-38	307-53-02	45.888	28.178	0	-36.217	0	-138032.599	-72023.402	-13.745	-387.306610
631-72	631-73	90-00-00	217-53-02	18.127	-14.307	0	-11.131	-1	-138046.906	-72034.534	-61.094	874.071858
631-73	631-74	90-00-00	127-53-02	45.755	-28.096	-1	36.112	1	-138075.003	-71998.421	-36.113	1014.666961
合計	測角数 = 5	540-00-00		127.898	0.001	-1	0.000	0			倍面積	1661.391005
											面積	830.6955025
											地積	830.69

332 [街区名 : 631]
 [地番 : 631 (24-2)]

点名	点名	内角	方向角	辺長	dx	*	dy	*	X	Y	DMD	2A
631-71	631-72		217-53-02						-138032.599	-72023.402		
631-72	631-75	90-00-00	127-53-02	45.888	-28.178	0	36.217	0	-138060.777	-71987.185	36.217	-1020.522626
631-75	631-76	90-23-22	38-16-24	24.817	19.483	0	15.372	0	-138041.294	-71971.813	87.806	1710.724298
631-76	631-71	89-36-38	307-53-02	46.057	28.282	-1	-36.351	0	-138013.013	-72008.164	66.827	1889.934387
631-71	631-72	90-00-00	217-53-02	24.816	-19.586	0	-15.239	1	-138032.599	-72023.402	15.238	-298.451468
合計	測角数 = 4	360-00-00		141.578	0.001	-1	-0.001	1			倍面積	2281.684591
											面積	1140.8422955
											地積	1140.84

座標面積計算書 (倍横距法)

343 [街区名 : 631]
 [地番 : 631(24-3)]

点名	点名	内角	方向角	辺長	d x	*	d y	*	X	Y	DMD	2 A
631-86	631-73		217-53-02						-138046.906	-72034.534		
631-73	631-74	90-00-00	127-53-02	45.755	-28.096	-1	36.112	1	-138075.003	-71998.421	36.113	-1014.666961
631-74	631-87	90-28-41	38-21-43	1.811	1.420	0	1.124	0	-138073.583	-71997.297	73.350	104.157000
631-87	631-86	89-31-19	307-53-02	45.770	28.106	0	-36.124	-1	-138045.477	-72033.422	38.349	1077.836994
631-86	631-73	90-00-00	217-53-02	1.810	-1.429	0	-1.111	-1	-138046.906	-72034.534	1.112	-1.589048
合計	測角数 = 4	360-00-00		95.146	0.001	-1	0.001	-1			倍面積	165.737985
											面積	82.8689925
											地積	82.86

座標面積計算書 (倍横距法)

332 [街区名 : 631]
 [地番 : 631 (25-1)]

点名	点名	内角	方向角	辺長	dx	*	dy	*	X	Y	DMD	2A
631-82	631-71		217-53-02						-138013.013	-72008.164		
631-71	631-76	90-00-00	127-53-02	46.057	-28.282	1	36.351	0	-138041.294	-71971.813	36.351	-1028.042631
631-76	631-40	90-23-22	38-16-24	5.883	4.619	-1	3.644	0	-138036.676	-71968.169	76.346	352.565828
631-40	631-85	89-36-38	307-53-02	26.097	16.025	0	-20.597	0	-138020.651	-71988.766	59.393	951.772825
631-85	631-83	90-00-00	217-53-02	2.110	-1.665	-1	-1.296	0	-138022.317	-71990.062	37.500	-62.475000
631-83	631-82	270-00-00	307-53-02	20.000	12.281	1	-15.785	0	-138010.035	-72005.847	20.419	250.786158
631-82	631-71	90-00-00	217-53-02	3.772	-2.977	-1	-2.316	-1	-138013.013	-72008.164	2.317	-6.900026
合計	測角数 = 6	720-00-00		103.919	0.001	-1	0.001	-1			倍面積	457.707154
											面積	228.8535770
											地積	228.85

332 [街区名 : 631]
 [地番 : 631 (25-2)]

点名	点名	内角	方向角	辺長	dx	*	dy	*	X	Y	DMD	2A
631-83	631-84		37-53-02						-138020.850	-71988.921		
631-84	631-81	90-00-00	307-53-02	20.000	12.281	1	-15.785	0	-138008.568	-72004.706	-15.785	-193.871370
631-81	631-82	90-00-00	217-53-02	1.859	-1.467	0	-1.142	1	-138010.035	-72005.847	-32.711	47.987037
631-82	631-83	90-00-00	127-53-02	20.000	-12.281	-1	15.785	0	-138022.317	-71990.062	-18.067	221.898894
631-83	631-84	90-00-00	37-53-02	1.859	1.467	0	1.142	-1	-138020.850	-71988.921	-1.141	-1.673847
合計	測角数 = 4	360-00-00		43.718	0.000	0	0.000	0			倍面積	74.340714
											面積	37.1703570
											地積	37.17

座標面積計算書 (倍横距法)

332 [街区名 : 631]
 [地番 : 631 (26)]

点名	点名	内角	方向角	辺長	dx	*	dy	*	X	Y	DMD	2A
631-84	631-85		37-53-02						-138020.651	-71988.766		
631-85	631-30	90-00-00	307-53-02	20.000	12.281	0	-15.785	0	-138008.370	-72004.551	-15.785	-193.855585
631-30	631-81	90-00-00	217-53-02	0.252	-0.199	1	-0.155	0	-138008.568	-72004.706	-31.725	6.281550
631-81	631-84	90-00-00	127-53-02	20.000	-12.281	-1	15.785	0	-138020.850	-71988.921	-16.095	197.678790
631-84	631-85	90-00-00	37-53-02	0.252	0.199	0	0.155	0	-138020.651	-71988.766	-0.155	-0.030845
合計	測角数 = 4	360-00-00		40.504	0.000	0	0.000	0			倍面積	10.073910
											面積	5.0369550
											地積	5.03

* * 面積計算 (倍橫距法) * *

地 器械点	番 : 631BL-22-3 視準点	内角	方向角	距離	緯距	經距	X座標	Y座標	倍橫距	倍面積
631-19	631-34	89-56-10	127-49-12	45.282	-27.766	35.770	-138104.850	-72022.243	35.770	-993.189820
631-34	631-38	90-48-46	38-37-58	32.773	25.601	20.461	-138079.249	-72001.782	92.001	2355.317601
631-38	631-31	88-55-47	307-33-45	45.711	27.866	-36.235	-138051.383	-72038.017	76.227	2124.141582
631-31	631-19	90-19-17	217-53-02	32.564	-25.701	-19.996	-138077.084	-72058.013	19.996	-513.917196
									倍面積	2972.352167
									面積	1486.1760835

** 面積計算 (倍橫距法) **

地番	器械点	視準点	内角	方向角	距離	緯距	經距	X座標	Y座標	倍橫距	倍面積
631-30	631-31	631BL-26	90-00-00	217-53-02	54.498	-43.013	-33.466	-138051.383	-72038.017	-33.466	1439.473058
631-31	631-38		89-40-43	127-33-45	45.711	-27.866	36.235	-138079.249	-72001.782	-30.697	855.402602
631-38	631-39		90-47-58	38-21-43	11.745	9.209	7.289	-138070.040	-71994.493	12.827	118.123843
631-39	631-40		179-54-41	38-16-24	42.498	33.364	26.324	-138036.676	-71968.169	46.440	1549.424160
631-40	631-30		89-36-38	307-53-02	46.097	28.306	-36.382	-138008.370	-72004.551	36.382	1029.828892
										倍面積	4992.252555
										面積	2496.1262775