

街区面積 = $\frac{8719.83}{m^2}$
 画地面積 = $\frac{8719.58}{m^2}$
 差積 = $\frac{174.05}{m^2}$

- 217-52-34 35.819
- 217-43-35 1.994
- 216-25-31 2.011
- 215-09-25 2.012
- 213-5-11 2.000
- 210-18-06 1.977
- 207-58-35 2.023
- 207-93-50 2.001
- 206-30-52 2.005
- 204-34-45 2.000
- 203-11-28 1.991
- 202-5-52 2.010
- 200-59-10 1.996
- 199-07-2 2.008
- 197-23-24 1.994
- 195-16-21 2.012
- 193-45-22 1.985
- 193-17-17 2.006
- 190-48-59 2.014
- 189-36-30 2.001
- 188-26-30 2.002
- 186-25-32 2.000
- 184-19-50 2.006
- 183-39-30 1.983
- 181-47-30 1.602
- 181-6-31 1.904
- 181-21-13 1.904

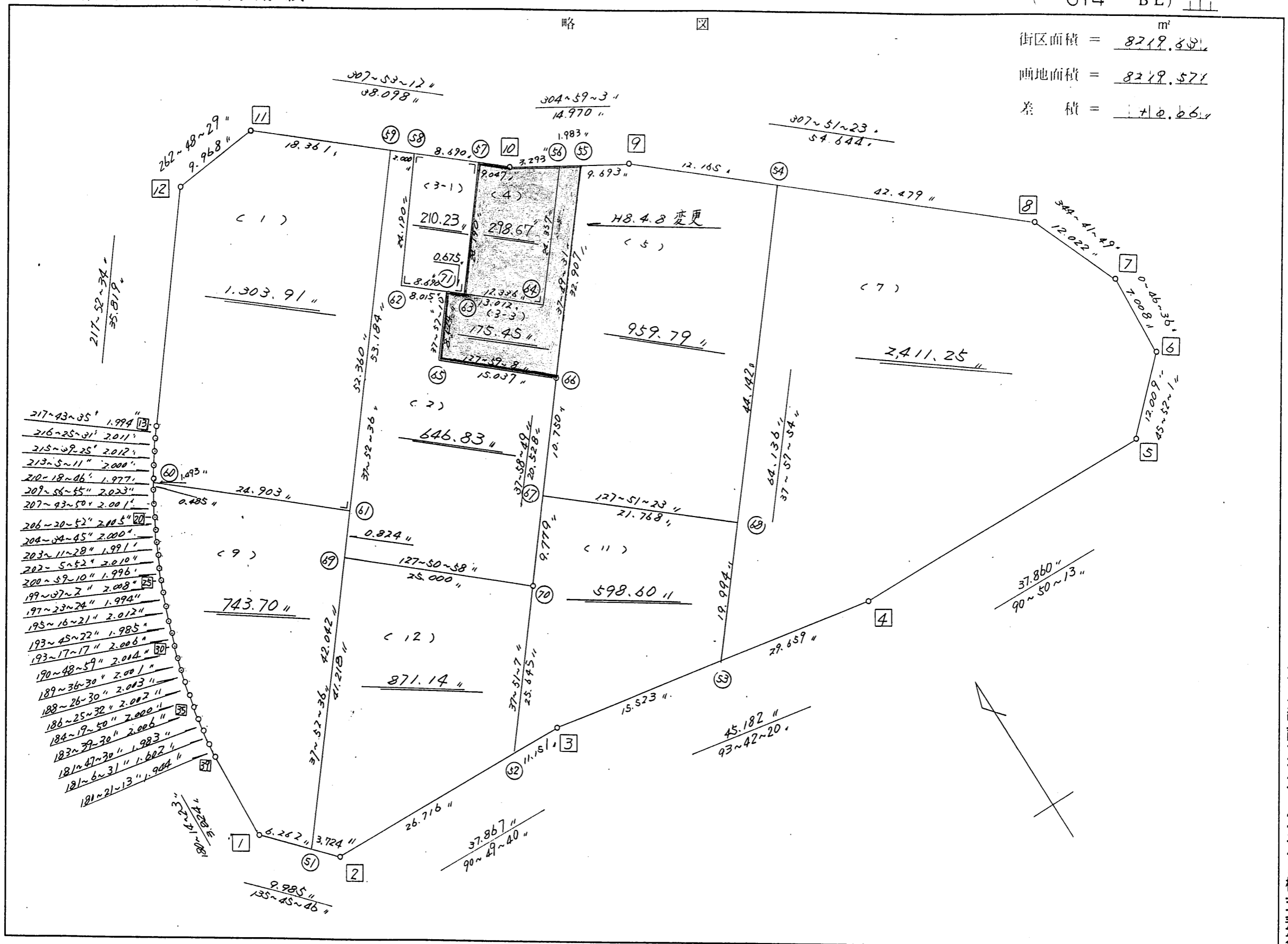
街区点番号 1 ~ 39
 筆界点番号 51 ~ 85
 画地番号 (1) ~ (12)

高丘東1-101

不二総合サービス株式会社

略 図

街区面積 = 8219.88 m^2
 画地面積 = 8219.57 m^2
 差 積 = 110.66 m^2

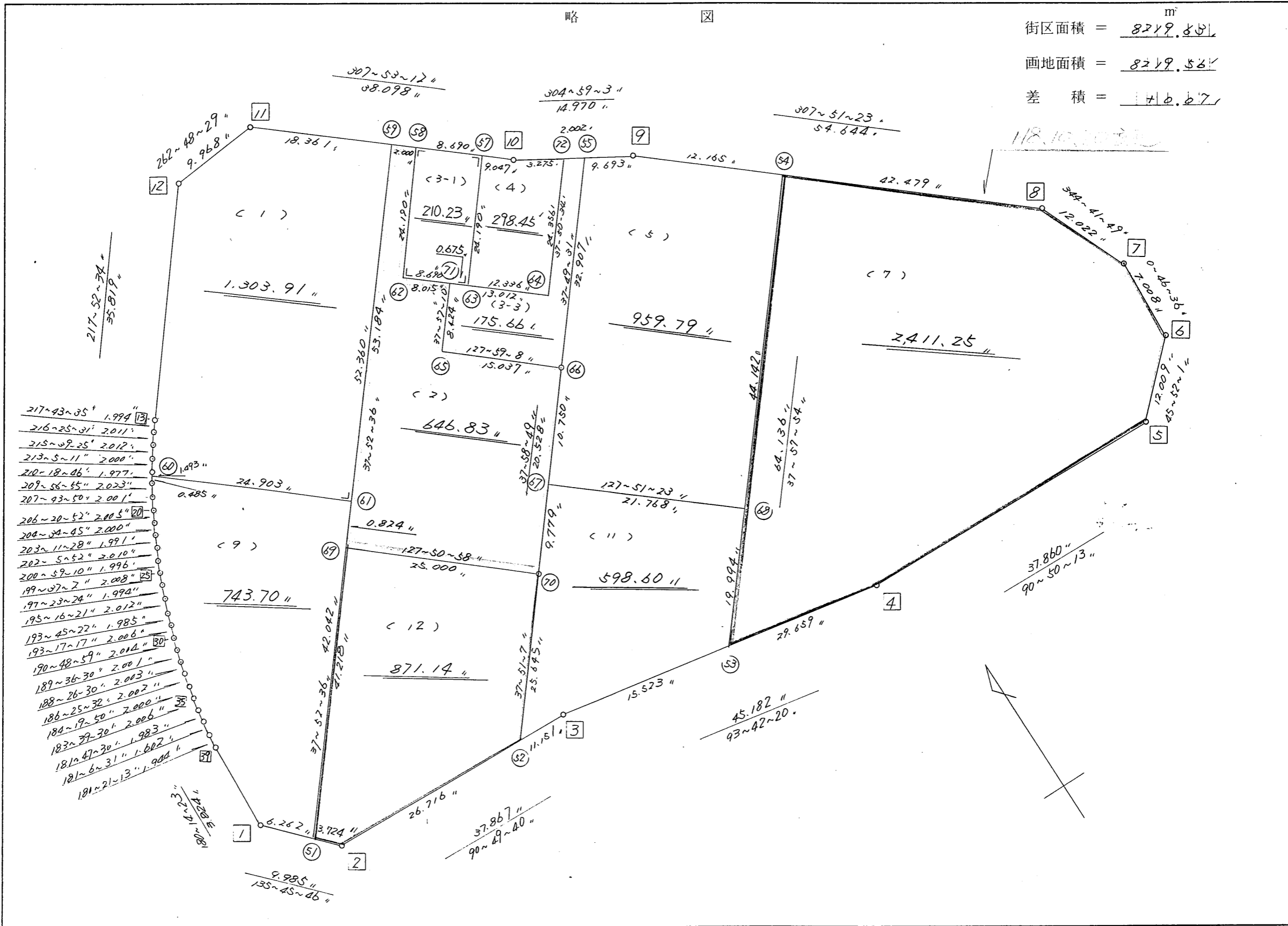


街区点番号 1 ~ 39 筆界点番号 (51) ~ (71) 画地番号 (1) ~ (12)

不二綜合ビル株式会社

略 図

街区面積 = 8219.561 m^2
 画地面積 = 8219.561
 差 積 = 116.67



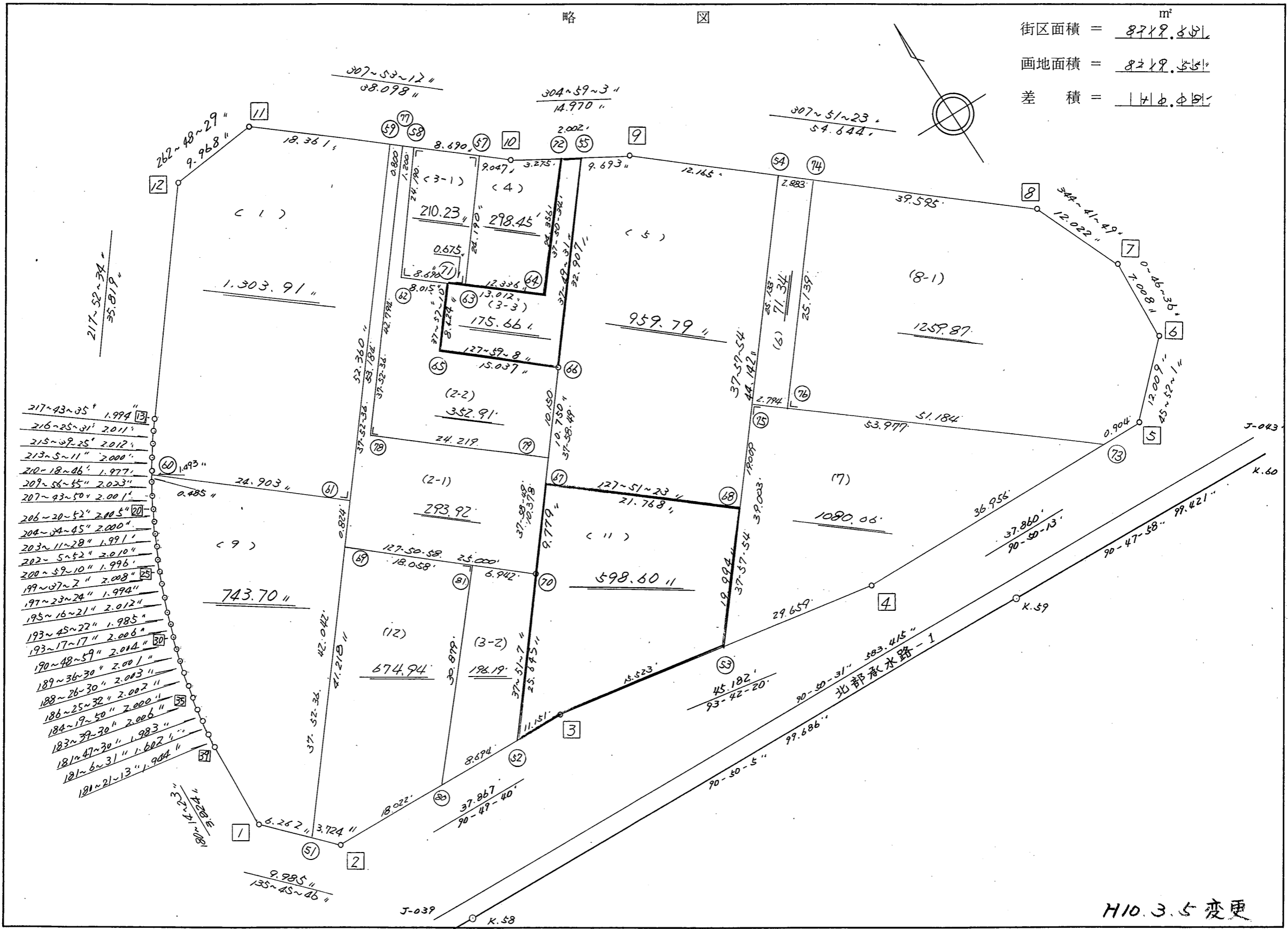
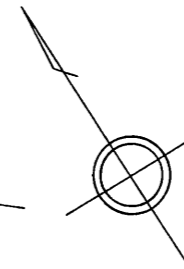
街区点番号 1 ~ 39

筆界点番号 51 ~ 72

画地番号 1 ~ 12

略 図

街区面積 = 8719.551 m^2
 画地面積 = 8219.551
 差 積 = 1410.001



- 217-43-35 1.994
- 216-25-31 2.011
- 215-39-25 2.012
- 213-5-11 2.000
- 210-18-46 1.977
- 209-56-55 2.023
- 207-93-50 2.001
- 206-20-52 2.005
- 204-34-45 2.000
- 203-11-28 1.991
- 202-5-52 2.010
- 200-59-10 1.996
- 199-37-2 2.008
- 197-23-24 1.994
- 195-16-21 2.012
- 193-45-22 1.985
- 193-17-17 2.006
- 190-48-59 2.014
- 189-36-30 2.001
- 188-26-30 2.003
- 186-25-32 2.002
- 184-19-50 2.006
- 183-39-30 1.983
- 181-47-30 1.602
- 181-6-31 1.904
- 181-21-13 1.904

街区点番号 1 ~ 39 筆界点番号 (51) ~ (81) 画地番号 (1) ~ (12)

H10.3.5 変更

不二総合コンサルタント株式会社

* * 面積計算 (倍橫距法) * *

地 器械点	番 : 614BL 視準点	内 角	方向角	距 離	緯 距	經 距	X 座 標	Y 座 標	倍 橫 距	倍 面 積
614-1	614-2	135-31-23	135-45-46	9.985	-7.154	6.966	-138366.816	-71935.946	6.966	-49.834764
614-2	614-3	135-03-54	90-49-40	37.867	-0.547	37.863	-138367.363	-71898.083	51.795	-28.331865
614-3	614-4	182-52-40	93-42-20	45.182	-2.920	45.088	-138370.283	-71852.995	134.746	-393.458320
614-4	614-5	177-07-53	90-50-13	37.860	-0.553	37.856	-138370.836	-71815.139	217.690	-120.382570
614-5	614-6	135-01-48	45-52-01	12.009	8.362	8.619	-138362.474	-71806.520	264.165	2208.947730
614-6	614-7	134-54-35	0-46-36	7.008	7.007	0.095	-138355.467	-71806.425	272.879	1912.063153
614-7	614-8	163-55-13	344-41-49	12.022	11.596	-3.173	-138343.871	-71809.598	269.801	3128.612396
614-8	614-9	143-09-34	307-51-23	54.644	33.534	-43.144	-138310.337	-71852.742	223.484	7494.312456
614-9	614-10	177-07-40	304-59-03	14.970	8.583	-12.265	-138301.754	-71865.007	168.075	1442.587725
614-10	614-11	182-54-09	307-53-12	38.098	23.396	-30.068	-138278.358	-71895.075	125.742	2941.859832
614-11	614-12	134-55-17	262-48-29	9.968	-1.248	-9.890	-138279.606	-71904.965	85.784	-107.058432
614-12	614-13	135-04-05	217-52-34	35.819	-28.273	-21.991	-138307.879	-71926.956	53.903	-1523.999519
614-13	614-14	179-51-01	217-43-35	1.994	-1.577	-1.220	-138309.456	-71928.176	30.692	-48.401284
614-14	614-15	178-41-56	216-25-31	2.011	-1.618	-1.194	-138311.074	-71929.370	28.278	-45.753804
614-15	614-16	179-13-54	215-39-25	2.012	-1.635	-1.173	-138312.709	-71930.543	25.911	-42.364485
614-16	614-17	177-25-46	213-05-11	2.000	-1.676	-1.092	-138314.385	-71931.635	23.646	-39.630696
614-17	614-18	177-13-35	210-18-46	1.977	-1.707	-0.998	-138316.092	-71932.633	21.556	-36.796092
614-18	614-19	179-38-09	209-56-55	2.023	-1.753	-1.010	-138317.845	-71933.643	19.548	-34.267644
614-19	614-20	177-46-55	207-43-50	2.001	-1.771	-0.931	-138319.616	-71934.574	17.607	-31.181997
614-20	614-21	178-37-02	206-20-52	2.005	-1.797	-0.890	-138321.413	-71935.464	15.786	-28.367442
614-21	614-22	178-13-53	204-34-45	2.000	-1.819	-0.832	-138323.232	-71936.296	14.064	-25.582416
614-22	614-23	178-36-43	203-11-28	1.991	-1.830	-0.784	-138325.062	-71937.080	12.448	-22.779840
614-23	614-24	178-54-24	202-05-52	2.010	-1.862	-0.756	-138326.924	-71937.836	10.908	-20.310696
614-24	614-25	178-53-18	200-59-10	1.996	-1.864	-0.715	-138328.788	-71938.551	9.437	-17.590568
614-25	614-26	178-37-52	199-37-02	2.008	-1.891	-0.674	-138330.679	-71939.225	8.048	-15.218768
614-26	614-27	177-46-22	197-23-24	1.994	-1.903	-0.596	-138332.582	-71939.821	6.778	-12.898534
614-27	614-28	177-52-57	195-16-21	2.012	-1.941	-0.530	-138334.523	-71940.351	5.652	-10.970532

器械点	視準点	内角	方向角	距離	緯距	經距	X座標	Y座標	倍橫距	倍面積
614-28	614-29	178-29-01	193-45-22	1.985	-1.928	-0.472	-138336.451	-71940.823	4.650	-8.965200
614-29	614-30	179-31-55	193-17-17	2.006	-1.952	-0.461	-138338.403	-71941.284	3.717	-7.255584
614-30	614-31	177-31-42	190-48-59	2.004	-1.968	-0.376	-138340.371	-71941.660	2.880	-5.667840
614-31	614-32	178-47-31	189-36-30	2.001	-1.973	-0.334	-138342.344	-71941.994	2.170	-4.281410
614-32	614-33	178-50-00	188-26-30	2.003	-1.981	-0.294	-138344.325	-71942.288	1.542	-3.054702
614-33	614-34	177-59-02	186-25-32	2.002	-1.989	-0.224	-138346.314	-71942.512	1.024	-2.036736
614-34	614-35	177-54-18	184-19-50	2.000	-1.994	-0.151	-138348.308	-71942.663	0.649	-1.294106
614-35	614-36	179-19-40	183-39-30	2.006	-2.002	-0.128	-138350.310	-71942.791	0.370	-0.740740
614-36	614-37	178-08-00	181-47-30	1.983	-1.982	-0.062	-138352.292	-71942.853	0.180	-0.356760
614-37	614-38	179-19-01	181-06-31	1.602	-1.602	-0.031	-138353.894	-71942.884	0.087	-0.139374
614-38	614-39	179-14-42	180-21-13	1.944	-1.944	-0.012	-138355.838	-71942.896	0.044	-0.085536
614-39	614-1	179-53-10	180-14-23	3.824	-3.824	-0.016	-138359.662	-71942.912	0.016	-0.061184
									倍面積	16439.263852
									面積	8219.6319260

* * 面積計算 (倍橫距法) * *

地 器械点	番 : 614BL-1 視準点	内角	方向角	距離	緯距	經距	X座標	Y座標	倍橫距	倍面積
614-61	614-59	90-00-00	37-52-36	52.360	41.330	32.148	-138289.633	-71880.584	32.148	1328.676840
614-59	614-11	90-00-36	307-53-12	18.361	11.275	-14.491	-138278.358	-71895.075	49.805	561.551375
614-11	614-12	134-55-17	262-48-29	9.968	-1.248	-9.890	-138279.606	-71904.965	25.424	-31.729152
614-12	614-13	135-04-05	217-52-34	35.819	-28.273	-21.991	-138307.879	-71926.956	-6.457	182.558761
614-13	614-14	179-51-01	217-43-35	1.994	-1.577	-1.220	-138309.456	-71928.176	-29.668	46.786436
614-14	614-15	178-41-56	216-25-31	2.011	-1.618	-1.194	-138311.074	-71929.370	-32.082	51.908676
614-15	614-16	179-13-54	215-39-25	2.012	-1.635	-1.173	-138312.709	-71930.543	-34.449	56.324115
614-16	614-17	177-25-46	213-05-11	2.000	-1.676	-1.092	-138314.385	-71931.635	-36.714	61.532664
614-17	614-60	177-13-35	210-18-46	1.493	-1.289	-0.753	-138315.674	-71932.388	-38.559	49.702551
614-60	614-61	97-33-50	127-52-36	24.903	-15.289	19.656	-138330.963	-71912.732	-19.656	300.520584
									倍面積	2607.832850
									面積	1303.9164250

* * 面積計算 (倍橫距法) * *

地 器械点	番 : 614BL-2 視準点	内角	方向角	距離	緯距	經距	X座標	Y座標	倍橫距	倍面積
614-58	614-59	90-00-00	307-53-12	2.000	1.228	-1.578	-138289.633	-71880.584	-1.578	-1.937784
614-59	614-69	89-59-24	217-52-36	53.184	-41.980	-32.653	-138331.613	-71913.237	-35.809	1503.261820
614-69	614-70	89-58-22	127-50-58	25.000	-15.340	19.740	-138346.953	-71893.497	-48.722	747.395480
614-70	614-66	90-07-51	37-58-49	20.528	16.181	12.633	-138330.772	-71880.864	-16.349	-264.543169
614-66	614-65	90-00-19	307-59-08	15.037	9.255	-11.852	-138321.517	-71892.716	-15.568	-144.081840
614-65	614-71	269-58-02	37-57-10	8.424	6.642	5.181	-138314.875	-71887.535	-22.239	-147.711438
614-71	614-62	89-56-02	307-53-12	8.015	4.922	-6.326	-138309.953	-71893.861	-23.384	-115.096048
614-62	614-58	270-00-00	37-53-12	24.190	19.092	14.855	-138290.861	-71879.006	-14.855	-283.611660
									倍面積	1293.675361
									面積	646.8376805

座標面積計算書 (倍横距法)

331 [街区名 : 614]
 [地番 : 614(2-1)]

点名	点名	内角	方向角	辺長	dx	*	dy	*	X	Y	DMD	2A
614-77	614-59 /		307-53-12						-138289.633	-71880.584		
614-59	614-69 /	89-59-24	217-52-36	53.184 /	-41.980	0	-32.653	0	-138331.613	-71913.237	-32.653	1370.772940
614-69	614-70 /	89-58-22	127-50-58	25.000 /	-15.340	0	19.741	-1	-138346.953	-71893.497	-45.566	698.982440
614-70	614-79 /	90-07-51	37-58-49	10.378 /	8.180	0	6.387	0	-138338.773	-71887.110	-19.439	-159.011020
614-79	614-78 /	89-53-47	307-52-36	24.219 /	14.870	0	-19.117	0	-138323.903	-71906.227	-32.169	-478.353030
614-78	614-77 /	270-00-00	37-52-36	42.794 /	33.779	-1	26.274	0	-138290.125	-71879.953	-25.012	-844.855336
614-77	614-59 /	90-00-36	307-53-12	0.800 /	0.491	1	-0.631	0	-138289.633	-71880.584	0.631	0.310452
合計	測角数 = 6	720-00-00		156.375	0.000	0	0.001	-1			倍面積	587.846446
											面積	293.9232230
											地積	293.92 /

331 [街区名 : 614]
 [地番 : 614(2-2)]

点名	点名	内角	方向角	辺長	dx	*	dy	*	X	Y	DMD	2A
614-79	614-66 /		37-58-49						-138330.772	-71880.864		
614-66	614-65 /	90-00-19	307-59-08	15.037 /	9.255	0	-11.852	0	-138321.517	-71892.716	-11.852	-109.690260
614-65	614-71 /	269-58-02	37-57-10	8.424 /	6.642	0	5.181	0	-138314.875	-71887.535	-18.523	-123.029766
614-71	614-62 /	89-56-02	307-53-12	8.015 /	4.922	0	-6.326	0	-138309.953	-71893.861	-19.668	-96.805896
614-62	614-58 /	270-00-00	37-53-12	24.190 /	19.091	1	14.855	0	-138290.861	-71879.006	-11.139	-212.665788
614-58	614-77 /	90-00-00	307-53-12	1.200 /	0.737	-1	-0.947	0	-138290.125	-71879.953	2.769	2.037984
614-77	614-78 /	89-59-24	217-52-36	42.794 /	-33.779	1	-26.274	0	-138323.903	-71906.227	-24.452	825.939656
614-78	614-79 /	90-00-00	127-52-36	24.219 /	-14.870	0	19.117	0	-138338.773	-71887.110	-31.609	470.025830
614-79	614-66 /	90-06-13	37-58-49	10.150 /	8.000	1	6.246	0	-138330.772	-71880.864	-6.246	-49.974246
合計	測角数 = 8	1080-00-00		134.029	-0.002	2	0.000	0			倍面積	705.837514
											面積	352.9187570
											地積	352.91 /

* * 面積計算 (倍橫距法) * *

地 器械点	番 : 614BL3-1 視準点	内角	方向角	距離	緯距	經距	X座標	Y座標	倍橫距	倍面積
614-57	614-58	90-00-00	307-53-12	8.690	5.337	-6.859	-138290.861	-71879.006	-6.859	-36.606483
614-58	614-62	90-00-00	217-53-12	24.190	-19.092	-14.855	-138309.953	-71893.861	-28.573	545.515716
614-62	614-63	90-00-00	127-53-12	8.690	-5.337	6.859	-138315.290	-71887.002	-36.569	195.168753
614-63	614-57	90-00-00	37-53-12	24.190	19.092	14.855	-138296.198	-71872.147	-14.855	-283.611660
									倍面積	420.466326
									面積	210.2331630

* * 面積計算 (倍橫距法) * *

地 器械点	番 : 614BL3-3 視準点	内角	方向角	距離	緯距	經距	X座標	Y座標	倍橫距	倍面積
614-55	614-56	87-09-32	304-59-03	1.983	1.137	-1.625	-138303.642	-71862.309	-1.625	-1.847625
614-56	614-64	92-54-09	217-53-12	24.357	-19.223	-14.957	-138322.865	-71877.266	-18.207	349.993161
614-64	614-71	270-00-00	307-53-12	13.012	7.990	-10.269	-138314.875	-71887.535	-43.433	-347.029670
614-71	614-65	90-03-58	217-57-10	8.424	6.642	-5.181	-138321.517	-71892.716	-58.883	391.100886
614-65	614-66	90-01-58	127-59-08	15.037	-9.255	11.852	-138330.772	-71880.864	-52.212	483.222060
614-66	614-55	89-50-23	37-49-31	32.907	25.993	20.180	-138304.779	-71860.684	-20.180	-524.538740
									倍面積	350.900072
									面積	175.4500360

座標面積計算書 (倍横距法)

331 [街区名 : 614]
 [地番 : 614(3-2)]

点名	点名	内角	方向角	辺長	dx	*	dy	*	X	Y	DMD	2A
614-80	614-52		90-49-40						-138367.202	-71909.233		
614-52	614-70	127-01-27	37-51-07	25.645	20.249	0	15.736	0	-138346.953	-71893.497	15.736	318.638264
614-70	614-81	89-59-51	307-50-58	6.942	4.260	0	-5.482	0	-138342.693	-71898.979	25.990	110.717400
614-81	614-80	90-00-00	217-50-58	30.879	-24.383	0	-18.947	0	-138367.076	-71917.926	1.561	-38.061863
614-80	614-52	52-58-42	90-49-40	8.694	-0.126	0	8.693	0	-138367.202	-71909.233	-8.693	1.095318
合計	測角数 = 4	360-00-00		72.160	0.000	0	0.000	0			倍面積	392.389119
											面積	196.1945595
											地積	196.19

座標面積計算書 (倍横距法)

342 [街区名 : 614]
 [地番 : 614 (3-3)]

点名	点名	内角	方向角	辺長	dx	*	dy	*	X	Y	DMD	2A
614-64	614-71		307-53-12						-138314.875	-71887.535		
614-71	614-65	90-03-58	217-57-10	8.424	-6.642	0	-5.181	0	-138321.517	-71892.716	-5.181	34.412202
614-65	614-84	90-01-58	127-59-08	14.132	-8.698	0	11.138	0	-138330.215	-71881.578	0.776	-6.749648
614-84	614-83	89-50-23	37-49-31	32.859	25.955	0	20.151	0	-138304.260	-71861.427	32.065	832.247075
614-83	614-72	87-09-32	304-59-03	1.095	0.628	0	-0.897	0	-138303.632	-71862.324	51.319	32.228332
614-72	614-64	92-51-31	217-50-34	24.356	-19.234	1	-14.942	0	-138322.865	-71877.266	35.480	-682.386840
614-64	614-71	270-02-38	307-53-12	13.012	7.991	-1	-10.269	0	-138314.875	-71887.535	10.269	82.049310
合計	測角数 = 6	720-00-00		93.878	0.000	0	0.000	0			倍面積	291.800431
											面積	145.9002155
											地積	145.90

342 [街区名 : 614]
 [地番 : 614 (3-4)]

点名	点名	内角	方向角	辺長	dx	*	dy	*	X	Y	DMD	2A
614-84	614-66		127-59-08						-138330.772	-71880.864		
614-66	614-55	89-50-23	37-49-31	32.907	25.993	0	20.180	0	-138304.779	-71860.684	20.180	524.538740
614-55	614-83	87-09-32	304-59-03	0.907	0.520	-1	-0.743	0	-138304.260	-71861.427	39.617	20.561223
614-83	614-84	92-50-28	217-49-31	32.859	-25.955	0	-20.151	0	-138330.215	-71881.578	18.723	-485.955465
614-84	614-66	90-09-37	127-59-08	0.906	-0.558	1	0.714	0	-138330.772	-71880.864	-0.714	0.397698
合計	測角数 = 4	360-00-00		67.579	0.000	0	0.000	0			倍面積	59.542196
											面積	29.7710980
											地積	29.77

※ ※ 面積計算 (倍横距法) ※ ※

地番 器械点	視準点	614BL-3-3 内角	方向角	距離	緯距	経距	X座標	Y座標	倍横距	倍面積
614-65	614-66	90-01-58	127-59-08	15.037	-9.255	11.852	-138330.772	-71880.864	11.852	-109.690260
614-66	614-55	89-50-23	37-49-31	32.907	25.993	20.180	-138304.779	-71860.684	43.884	1140.676812
614-55	614-72	87-09-32	304-59-03	2.002	1.147	-1.640	-138303.632	-71862.324	62.424	71.600328
614-72	614-64	92-51-31	217-50-34	24.356	-19.233	-14.942	-138322.865	-71877.266	45.842	-881.679186
614-64	614-71	270-02-38	307-53-12	13.012	7.990	-10.269	-138314.875	-71887.535	20.631	164.841690
614-71	614-65	90-03-58	217-57-10	8.424	-6.642	-5.181	-138321.517	-71892.716	5.181	-34.412202
									倍面積	351.337182
									面積	175.66

※ ※ 面積計算 (倍横距法) ※ ※

地番 器械点	番 : 614BL-4 視準点	内角	方向角	距離	緯距	経距	X座標	Y座標	倍横距	倍面積
614-63	614-64	90-00-00	127-53-12	12.336	-7.575	9.736	-138322.865	-71877.266	9.736	-73.750200
614-64	614-72	89-57-22	37-50-34	24.356	19.233	14.942	-138303.632	-71862.324	34.414	661.884462
614-72	614-10	87-08-29	304-59-03	3.275	1.878	-2.683	-138301.754	-71865.007	46.673	87.651894
614-10	614-57	182-54-09	307-53-12	9.047	5.556	-7.140	-138296.198	-71872.147	36.850	204.738600
614-57	614-63	90-00-00	217-53-12	24.190	-19.092	-14.855	-138315.290	-71887.002	14.855	-283.611660
									倍面積	596.913096
									面積	298.45

* * 面積計算 (倍橫距法) * *

地 器械点	番 : 614BL-4 視準点	内角	方向角	距離	緯距	經距	X座標	Y座標	倍橫距	倍面積
614-63	614-64	90-00-00	127-53-12	12.336	-7.575	9.736	-138322.865	-71877.266	9.736	-73.750200
614-64	614-56	90-00-00	37-53-12	24.357	19.223	14.957	-138303.642	-71862.309	34.429	661.828667
614-56	614-10	87-05-51	304-59-03	3.293	1.888	-2.698	-138301.754	-71865.007	46.688	88.146944
614-10	614-57	182-54-09	307-53-12	9.047	5.556	-7.140	-138296.198	-71872.147	36.850	204.738600
614-57	614-63	90-00-00	217-53-12	24.190	-19.092	-14.855	-138315.290	-71887.002	14.855	-283.611660
									倍面積	597.352351
									面積	298.6761755

* * 面積計算 (倍橫距法) * *

地 器械点	番 : 614BL-5 視準点	内角	方向角	距離	緯距	經距	X座標	Y座標	倍橫距	倍面積
614-68	614-54	90-06-31	37-57-54	44.142	34.801	27.155	-138317.803	-71843.137	27.155	945.021155
614-54	614-9	89-53-29	307-51-23	12.165	7.466	-9.605	-138310.337	-71852.742	44.705	333.767530
614-9	614-55	177-07-40	304-59-03	9.693	5.558	-7.942	-138304.779	-71860.684	27.158	150.944164
614-55	614-66	92-50-28	217-49-31	32.907	-25.993	-20.180	-138330.772	-71880.864	-0.964	25.057252
614-66	614-67	180-09-18	217-58-49	10.750	-8.473	-6.615	-138339.245	-71887.479	-27.759	235.202007
614-67	614-68	89-52-34	127-51-23	21.768	-13.359	17.187	-138352.604	-71870.292	-17.187	229.601133
									倍面積	1919.593241
									面積	959.7966205

座標面積計算書 (倍横距法)

331 [街区名 : 614]
 [地番 : 614 (6)]

点名	点名	内角	方向角	辺長	dx	*	dy	*	X	Y	DMD	2A
614-74	614-54		307-51-23						-138317.803	-71843.137		
614-54	614-75	90-06-31	217-57-54	25.133	-19.815	1	-15.461	0	-138337.617	-71858.598	-15.461	306.344254
614-75	614-76	90-00-00	127-57-54	2.794	-1.719	0	2.203	-1	-138339.336	-71856.396	-28.720	49.369680
614-76	614-74	90-12-17	38-10-11	25.139	19.764	0	15.536	0	-138319.572	-71840.860	-10.982	-217.048248
614-74	614-54	89-41-12	307-51-23	2.883	1.769	0	-2.276	-1	-138317.803	-71843.137	2.277	4.028013
合計	測角数 = 4	360-00-00		55.949	-0.001	1	0.002	-2			倍面積	142.693699
											面積	71.3468495
											地積	71.34

331 [街区名 : 614]
 [地番 : 614 (7)]

点名	点名	内角	方向角	辺長	dx	*	dy	*	X	Y	DMD	2A
614-75	614-53		217-57-54						-138368.366	-71882.592		
614-53	614-4	55-44-26	93-42-20	29.659	-1.917	0	29.597	0	-138370.283	-71852.995	29.597	-56.737449
614-4	614-73	177-07-53	90-50-13	36.956	-0.540	0	36.952	0	-138370.823	-71816.043	96.146	-51.918840
614-73	614-75	37-07-41	307-57-54	53.977	33.206	0	-42.555	0	-138337.617	-71858.598	90.543	3006.570858
614-75	614-53	90-00-00	217-57-54	39.003	-30.749	0	-23.994	0	-138368.366	-71882.592	23.994	-737.791506
合計	測角数 = 4	360-00-00		159.595	0.000	0	0.000	0			倍面積	2160.123063
											面積	1080.0615315
											地積	1080.06

* * 面積計算 (倍橫距法) * *

地 器械点	番 : 614BL-7 視準点	内角	方向角	距離	緯距	經距	X座標	Y座標	倍橫距	倍面積
614-53	614-4	55-44-26	93-42-20	29.659	-1.917	29.597	-138370.283	-71852.995	29.597	-56.737449
614-4	614-5	177-07-53	90-50-13	37.860	-0.553	37.856	-138370.836	-71815.139	97.050	-53.668650
614-5	614-6	135-01-48	45-52-01	12.009	8.362	8.619	-138362.474	-71806.520	143.525	1200.156050
614-6	614-7	134-54-35	0-46-36	7.008	7.007	0.095	-138355.467	-71806.425	152.239	1066.738673
614-7	614-8	163-55-13	344-41-49	12.022	11.596	-3.173	-138343.871	-71809.598	149.161	1729.670956
614-8	614-54	143-09-34	307-51-23	42.479	26.068	-33.539	-138317.803	-71843.137	112.449	2931.320532
614-54	614-53	90-06-31	217-57-54	64.136	-50.563	-39.455	-138368.366	-71882.592	39.455	-1994.963165
									倍面積	4822.516947
									面積	2411.2584735

座標面積計算書 (倍横距法)

331 [街区名 : 614]
 [地番 : 614(8-1)]

点名	点名	内角	方向角	辺長	dx	*	dy	*	X	Y	DMD	2A
614-73	614-5'		90-50-13						-138370.836	-71815.139		
614-5	614-6'	135-01-48	45-52-01	12.009'	8.362	0	8.619	0	-138362.474	-71806.520	8.619	72.072078
614-6	614-7'	134-54-35	0-46-36	7.008'	7.007	0	0.095	0	-138355.467	-71806.425	17.333	121.452331
614-7	614-8'	163-55-13	344-41-49	12.022'	11.596	0	-3.173	0	-138343.871	-71809.598	14.255	165.300980
614-8	614-74'	143-09-34	307-51-23	39.595'	24.299	0	-31.262	0	-138319.572	-71840.860	-20.180	-490.353820
614-74	614-76'	90-18-48	218-10-11	25.139'	-19.764	0	-15.536	0	-138339.336	-71856.396	-66.978	1323.753192
614-76	614-73'	89-47-43	127-57-54	51.184'	-31.487	0	40.353	0	-138370.823	-71816.043	-42.161	1327.523407
614-73	614-5'	142-52-19	90-50-13	0.904'	-0.013	0	0.904	0	-138370.836	-71815.139	-0.904	0.011752
合計	測角数 = 7	900-00-00		147.861	0.000	0	0.000	0			倍面積	2519.759920
											面積	1259.8799600
											地積	1259.87'

* * 面積計算 (倍橫距法) * *

地 器械点	番 : 614BL-9 視準点	内角	方向角	距離	緯距	經距	X座標	Y座標	倍橫距	倍面積
614-60	614-18	82-26-10	210-18-46	0.485	-0.418	-0.245	-138316.092	-71932.633	-0.245	0.102410
614-18	614-19	179-38-09	209-56-55	2.023	-1.753	-1.010	-138317.845	-71933.643	-1.500	2.629500
614-19	614-20	177-46-55	207-43-50	2.001	-1.771	-0.931	-138319.616	-71934.574	-3.441	6.094011
614-20	614-21	178-37-02	206-20-52	2.005	-1.797	-0.890	-138321.413	-71935.464	-5.262	9.455814
614-21	614-22	178-13-53	204-34-45	2.000	-1.819	-0.832	-138323.232	-71936.296	-6.984	12.703896
614-22	614-23	178-36-43	203-11-28	1.991	-1.830	-0.784	-138325.062	-71937.080	-8.600	15.738000
614-23	614-24	178-54-24	202-05-52	2.010	-1.862	-0.756	-138326.924	-71937.836	-10.140	18.880680
614-24	614-25	178-53-18	200-59-10	1.996	-1.864	-0.715	-138328.788	-71938.551	-11.611	21.642904
614-25	614-26	178-37-52	199-37-02	2.008	-1.891	-0.674	-138330.679	-71939.225	-13.000	24.583000
614-26	614-27	177-46-22	197-23-24	1.994	-1.903	-0.596	-138332.582	-71939.821	-14.270	27.155810
614-27	614-28	177-52-57	195-16-21	2.012	-1.941	-0.530	-138334.523	-71940.351	-15.396	29.883636
614-28	614-29	178-29-01	193-45-22	1.985	-1.928	-0.472	-138336.451	-71940.823	-16.398	31.615344
614-29	614-30	179-31-55	193-17-17	2.006	-1.952	-0.461	-138338.403	-71941.284	-17.331	33.830112
614-30	614-31	177-31-42	190-48-59	2.004	-1.968	-0.376	-138340.371	-71941.660	-18.168	35.754624
614-31	614-32	178-47-31	189-36-30	2.001	-1.973	-0.334	-138342.344	-71941.994	-18.878	37.246294
614-32	614-33	178-50-00	188-26-30	2.003	-1.981	-0.294	-138344.325	-71942.288	-19.506	38.641386
614-33	614-34	177-59-02	186-25-32	2.002	-1.989	-0.224	-138346.314	-71942.512	-20.024	39.827736
614-34	614-35	177-54-18	184-19-50	2.000	-1.994	-0.151	-138348.308	-71942.663	-20.399	40.675606
614-35	614-36	179-19-40	183-39-30	2.006	-2.002	-0.128	-138350.310	-71942.791	-20.678	41.397356
614-36	614-37	178-08-00	181-47-30	1.983	-1.982	-0.062	-138352.292	-71942.853	-20.868	41.360376
614-37	614-38	179-19-01	181-06-31	1.602	-1.602	-0.031	-138353.894	-71942.884	-20.961	33.579522
614-38	614-39	179-14-42	180-21-13	1.944	-1.944	-0.012	-138355.838	-71942.896	-21.004	40.831776
614-39	614-1	179-53-10	180-14-23	3.824	-3.824	-0.016	-138359.662	-71942.912	-21.032	80.426368
614-1	614-51	135-31-23	135-45-46	6.262	-4.486	4.368	-138364.148	-71938.544	-16.680	74.826480
614-51	614-61	82-06-50	37-52-36	42.042	33.185	25.812	-138330.963	-71912.732	13.500	447.997500
614-61	614-60	90-00-00	307-52-36	24.903	15.289	-19.656	-138315.674	-71932.388	19.656	300.520584

倍面積 1487.400725
面積 743.7003625

*** * 面積計算 (倍橫距法) * ***

地 器械点	番 : 614BL-11 視準点	内角	方向角	距離	緯距	經距	X座標	Y座標	倍橫距	倍面積
614-67	614-70	90-07-26	217-58-49	9.779	-7.708	-6.018	-138346.953	-71893.497	-6.018	46.386744
614-70	614-52	179-52-18	217-51-07	25.645	-20.249	-15.736	-138367.202	-71909.233	-27.772	562.355228
614-52	614-3	52-58-33	90-49-40	11.151	-0.161	11.150	-138367.363	-71898.083	-32.358	5.209638
614-3	614-53	182-52-40	93-42-20	15.523	-1.003	15.491	-138368.366	-71882.592	-5.717	5.734151
614-53	614-68	124-15-34	37-57-54	19.994	15.762	12.388	-138352.604	-71870.292	22.074	347.930388
614-68	614-67	89-53-29	307-51-23	21.768	13.359	-17.187	-138339.245	-71887.479	17.187	229.601133
									倍面積	1197.217282
									面積	598.6086410

*** * 面積計算 (倍橫距法) * ***

地 器械点	番 : 614BL-12 視準点	内角	方向角	距離	緯距	經距	X座標	Y座標	倍橫距	倍面積
614-51	614-2	97-53-10	135-45-46	3.724	-2.668	2.598	-138366.816	-71935.946	2.598	-6.931464
614-2	614-52	135-83-54	90-49-40	26.716	-0.386	26.713	-138367.202	-71909.233	31.909	-12.316874
614-52	614-70	127-01-27	37-51-07	25.645	20.249	15.736	-138346.953	-71893.497	74.358	1505.675142
614-70	614-69	89-59-51	307-50-58	25.000	15.340	-19.740	-138331.613	-71913.237	70.354	1079.230360
614-69	614-51	90-01-38	217-52-36	41.218	-32.535	-25.307	-138364.148	-71938.544	25.307	-823.363245
									倍面積	1742.293919
									面積	871.1469595

座標面積計算書 (倍横距法)

342 [街区名 : 614]
 [地番 : 614(11-2)]

点名	点名	内角	方向角	辺長	dx	*	dy	*	X	Y	DMD	2A
614-70	614-52		217-51-07						-138367.202	-71909.233		
614-52	614-3	52-58-33	90-49-40	11.151	-0.161	0	11.150	0	-138367.363	-71898.083	11.150	-1.795150
614-3	614-82	182-52-40	93-42-20	5.851	-0.378	0	5.839	0	-138367.741	-71892.244	28.139	-10.636542
614-82	614-85	124-15-34	37-57-54	25.423	20.043	0	15.640	0	-138347.698	-71876.604	49.618	994.493574
614-85	614-67	89-53-29	307-51-23	13.774	8.453	0	-10.875	0	-138339.245	-71887.479	54.383	459.699499
614-67	614-70	90-07-26	217-58-49	9.779	-7.708	0	-6.018	0	-138346.953	-71893.497	37.490	-288.972920
614-70	614-52	179-52-18	217-51-07	25.645	-20.249	0	-15.736	0	-138367.202	-71909.233	15.736	-318.638264
合計	測角数 = 6	720-00-00		91.623	0.000	0	0.000	0			倍面積	834.150197
											面積	417.0750985
											地積	417.07

342 [街区名 : 614]
 [地番 : 624(11-1)]

点名	点名	内角	方向角	辺長	dx	*	dy	*	X	Y	DMD	2A
614-82	614-53		93-42-20						-138368.366	-71882.592		
614-53	614-68	124-15-34	37-57-54	19.994	15.763	-1	12.300	0	-138352.604	-71870.292	12.300	193.872600
614-68	614-85	89-53-29	307-51-23	7.994	4.906	0	-6.312	0	-138347.698	-71876.604	18.288	89.720928
614-85	614-82	90-06-31	217-57-54	25.423	-20.043	0	-15.640	0	-138367.741	-71892.244	-3.664	73.437552
614-82	614-53	55-44-26	93-42-20	9.672	-0.625	0	9.652	0	-138368.366	-71882.592	-9.652	6.032500
合計	測角数 = 4	360-00-00		63.083	0.001	-1	0.000	0			倍面積	363.063580
											面積	181.5317900
											地積	181.53

座標面積計算書 (倍横距法)

331 [街区名 : 614]
 [地番 : 614(12)]

点名	点名	内角	方向角	辺長	dx	*	dy	*	X	Y	DMD	2A
614-69	614-51		217-52-36						-138364.148	-71938.544		
614-51	614-2	97-53-10	135-45-46	3.724	-2.668	0	2.598	0	-138366.816	-71935.946	2.598	-6.931464
614-2	614-80	135-03-54	90-49-40	18.022	-0.260	0	18.020	0	-138367.076	-71917.926	23.216	-6.036160
614-80	614-81	127-01-18	37-50-58	30.879	24.383	0	18.947	0	-138342.693	-71898.979	60.183	1467.442089
614-81	614-69	90-00-00	307-50-58	18.058	11.080	0	-14.259	1	-138331.613	-71913.237	64.872	718.781760
614-69	614-51	90-01-38	217-52-36	41.218	-32.535	0	-25.306	-1	-138364.148	-71938.544	25.307	-823.363245
合計	測角数 = 5	540-00-00		111.901	0.000	0	0.000	0			倍面積	1349.892980
											面積	674.9464900
											地積	674.94