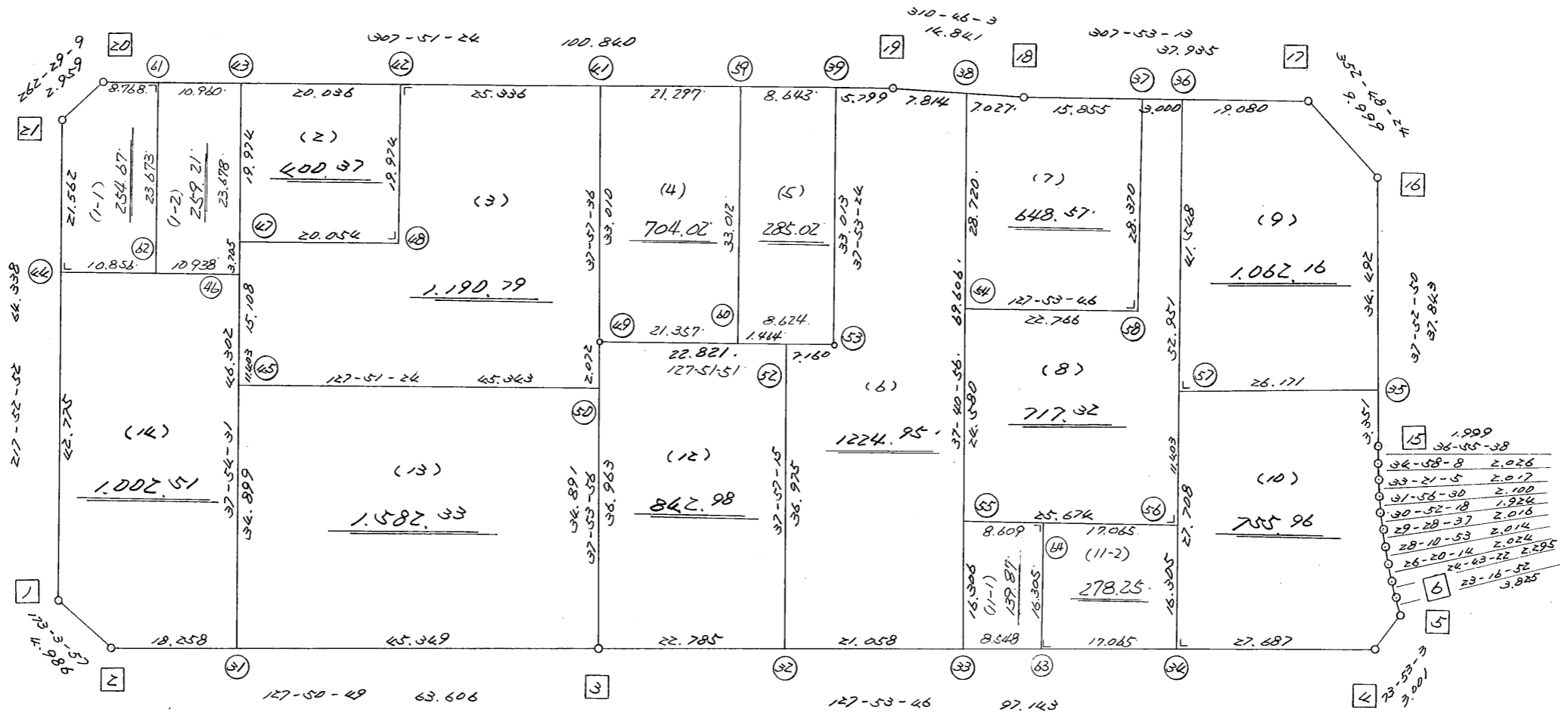
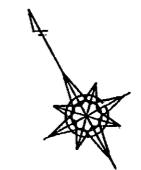


略 図

街区面積 = 11,329.081 m<sup>2</sup>  
 画地面積 = 11,348.981  
 差 積 = 19.900

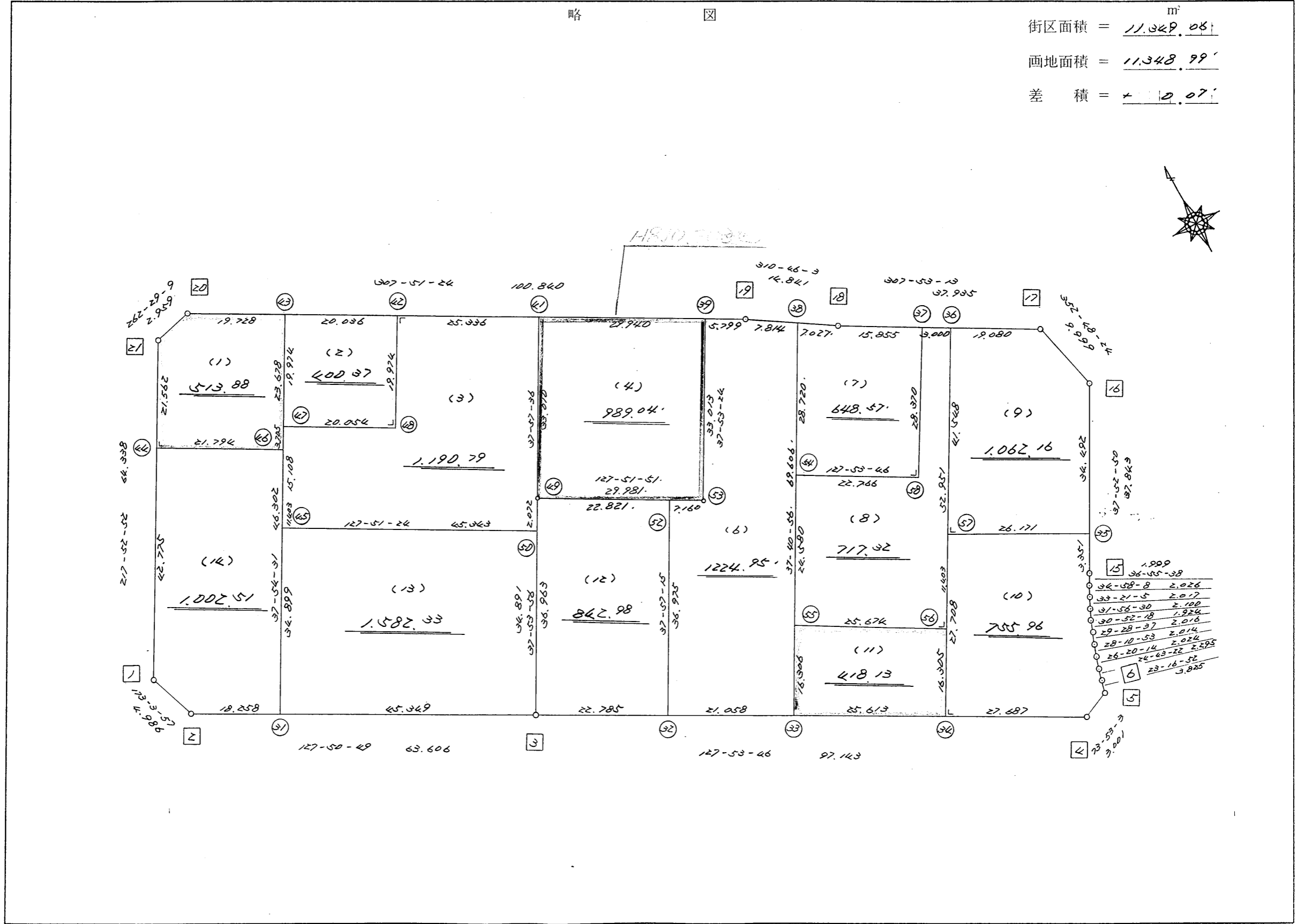


高丘東1-102

街区点番号 1 ~ 21 筆界点番号 (31) ~ (64) 画地番号 (1) ~ (14)

略 図

街区面積 =  $\frac{11,348.06}{m^2}$ ;  
 画地面積 =  $\frac{11,348.99}{m^2}$ ;  
 差 積 =  $\frac{+0.07}{m^2}$ ;



36-55-38	1,999
34-58-8	2,026
33-21-5	2,012
31-56-30	2,100
30-52-18	1,924
29-28-37	2,016
28-10-53	2,014
28-20-14	2,024
26-20-22	2,225
24-63-22	2,225
23-16-52	3,825

街区点番号 1 ~ 21 筆界点番号 (31) ~ (58) 画地番号 (1) ~ (14)

不二綜合三三三七八五二下校五五五

<< H.7.3 高丘・葵 地区 >>

* * 面積計算 (倍横距法) *					* * ワーク名: 613BL					
器械点	視準点	夾角	方向角	距離	緯距	経距	X座標	Y座標	倍横距	倍面積
613-21	613-1		217-52-52				-138218.651	-72078.927		
613-1	613-2	135-11-05	173-03-57	4.986	-4.950	0.602	-138223.601	-72078.325	0.602	-2.979900
613-2	613-3	134-46-52	127-50-49	63.606	-39.026	50.227	-138262.627	-72028.098	51.431	-2007.146206
613-3	613-4	180-02-57	127-53-46	97.143	-59.668	76.658	-138322.295	-71951.440	178.316	-10639.759088
613-4	613-5	125-59-17	73-53-03	3.001	0.833	2.883	-138321.462	-71948.557	257.857	214.794881
613-5	613-6	129-23-49	23-16-52	3.825	3.514	1.512	-138317.948	-71947.045	262.252	921.553528
613-6	613-7	181-26-30	24-43-22	2.295	2.085	0.960	-138315.863	-71946.085	264.724	551.949540
613-7	613-8	181-36-52	26-20-14	2.024	1.814	0.898	-138314.049	-71945.187	266.582	483.579748
613-8	613-9	181-50-39	28-10-53	2.014	1.775	0.951	-138312.274	-71944.236	268.431	476.465025
613-9	613-10	181-17-44	29-28-37	2.016	1.755	0.992	-138310.519	-71943.244	270.374	474.506370
613-10	613-11	181-23-41	30-52-18	1.924	1.651	0.987	-138308.868	-71942.257	272.353	449.654803
613-11	613-12	181-04-12	31-56-30	2.100	1.782	1.111	-138307.086	-71941.146	274.451	489.071682
613-12	613-13	181-24-35	33-21-05	2.017	1.685	1.109	-138305.401	-71940.037	276.671	466.190635
613-13	613-14	181-37-03	34-58-08	2.026	1.660	1.161	-138303.741	-71938.876	278.941	463.042060
613-14	613-15	181-57-30	36-55-38	1.999	1.598	1.201	-138302.143	-71937.675	281.303	449.522194
613-15	613-16	180-57-12	37-52-50	37.843	29.869	23.236	-138272.274	-71914.439	305.740	9132.148060
613-16	613-17	134-55-34	352-48-24	9.999	9.920	-1.252	-138262.354	-71915.691	327.724	3251.022080
613-17	613-18	135-04-49	307-53-13	37.935	23.296	-29.939	-138239.058	-71945.630	296.533	6908.032768
613-18	613-19	182-52-50	310-46-03	14.841	9.691	-11.240	-138229.367	-71956.870	255.354	2474.635614
613-19	613-20	177-05-21	307-51-24	100.840	61.884	-79.618	-138167.483	-72036.488	164.496	10179.670464
613-20	613-21	134-37-45	262-29-09	2.959	-0.387	-2.934	-138167.870	-72039.422	81.944	-31.712328
613-21	613-1	135-23-43	217-52-52	64.338	-50.781	-39.505	-138218.651	-72078.927	39.505	-2006.103405
									倍面積	22698.138525
									面積	11349.0692625

座標面積計算書 (倍横距法)

324 [ 街区名 : 613 ]  
 [ 地番 : 613 (1-1) ]

点名	点名	内角	方向角	辺長	dx	*	dy	*	X	Y	DMD	2A
613-61	613-20		307-51-24						-138167.483	-72036.488		
613-20	613-21	134-37-45	262-29-09	2.959	-0.387	0	-2.934	0	-138167.870	-72039.422	-2.934	1.135458
613-21	613-44	135-23-43	217-52-52	21.562	-17.019	0	-13.240	0	-138184.889	-72052.662	-19.108	325.199052
613-44	613-62	90-00-00	127-52-52	10.856	-6.666	0	8.568	1	-138191.555	-72044.093	-23.779	158.510814
613-62	613-61	89-58-32	37-51-24	23.673	18.691	0	14.528	0	-138172.864	-72029.565	-0.682	-12.747262
613-61	613-20	90-00-00	307-51-24	8.768	5.381	0	-6.923	0	-138167.483	-72036.488	6.923	37.252663
合計	測角数 = 5	540-00-00		67.818	0.000	0	-0.001	1			倍面積	509.350725
											面積	254.6753625
											地積	254.67

324 [ 街区名 : 613 ]  
 [ 地番 : 613 (1-2) ]

点名	点名	内角	方向角	辺長	dx	*	dy	*	X	Y	DMD	2A
613-62	613-46		127-52-52						-138198.271	-72035.460		
613-46	613-43	90-01-39	37-54-31	23.678	18.682	-1	14.548	0	-138179.590	-72020.912	14.548	271.771188
613-43	613-61	89-56-53	307-51-24	10.960	6.726	0	-8.653	0	-138172.864	-72029.565	20.443	137.499618
613-61	613-62	90-00-00	217-51-24	23.673	-18.691	0	-14.528	0	-138191.555	-72044.093	-2.738	51.175958
613-62	613-46	90-01-28	127-52-52	10.938	-6.716	0	8.633	0	-138198.271	-72035.460	-8.633	57.979228
合計	測角数 = 4	360-00-00		69.249	0.001	-1	0.000	0			倍面積	518.425992
											面積	259.2129960
											地積	259.21

<< H.7.3 高丘・葵 地区 >>

* * 面積計算 (倍横距法) *					* * ワーク名: 613BL-1					
器械点	視準点	夾角	方向角	距離	緯距	経距	X座標	Y座標	倍横距	倍面積
613-21	613-44		217-52-52				-138184.889	-72052.662		
613-44	613-46	90-00-00	127-52-52	21.794	-13.382	17.202	-138198.271	-72035.460	17.202	-230.197164
613-46	613-43	90-01-39	37-54-31	23.678	18.681	14.548	-138179.590	-72020.912	48.952	914.472312
613-43	613-20	89-56-53	307-51-24	19.728	12.107	-15.576	-138167.483	-72036.488	47.924	580.215868
613-20	613-21	134-37-45	262-29-09	2.959	-0.387	-2.934	-138167.870	-72039.422	29.414	-11.383218
613-21	613-44	135-23-43	217-52-52	21.562	-17.019	-13.240	-138184.889	-72052.662	13.240	-225.331560
									倍面積	1027.776238
									面積	513.888119

<< H.7.3 高丘・葵 地区 >>

* * 面積計算 (倍横距法) *					* * ワーク名: 613BL-2					
器械点	視準点	夾角	方向角	距離	緯距	経距	X座標	Y座標	倍横距	倍面積
613-43	613-47		217-54-31				-138195.349	-72033.184		
613-47	613-48	89-56-53	127-51-24	20.054	-12.307	15.834	-138207.656	-72017.350	15.834	-194.869038
613-48	613-42	90-00-00	37-51-24	19.974	15.771	12.257	-138191.885	-72005.093	43.925	692.741175
613-42	613-43	90-00-00	307-51-24	20.036	12.295	-15.819	-138179.590	-72020.912	40.363	496.263085
613-43	613-47	90-03-07	217-54-31	19.974	-15.759	-12.272	-138195.349	-72033.184	12.272	-193.394448
									倍面積	800.740774
									面積	400.370387

<< H.7.3 高丘・葵 地区 >>

* * 面積計算 (倍横距法) *					* * ワーク名: 613BL-3					
器械点	視準点	夾角	方向角	距離	緯距	経距	X座標	Y座標	倍横距	倍面積
613-47	613-45		217-54-31				-138207.268	-72042.466		
613-45	613-50	89-56-53	127-51-24	45.343	-27.827	35.800	-138235.095	-72006.666	35.800	-996.206600
613-50	613-49	90-02-32	37-53-56	2.072	1.635	1.273	-138233.460	-72005.393	72.873	119.147355
613-49	613-41	180-03-40	37-57-36	33.010	26.026	20.305	-138207.434	-71985.088	94.451	2458.181726
613-41	613-42	89-53-48	307-51-24	25.336	15.549	-20.005	-138191.885	-72005.093	94.751	1473.283299
613-42	613-48	90-00-00	217-51-24	19.974	-15.771	-12.257	-138207.656	-72017.350	62.489	-985.514019
613-48	613-47	270-00-00	307-51-24	20.054	12.307	-15.834	-138195.349	-72033.184	34.398	423.336186
613-47	613-45	90-03-07	217-54-31	15.108	-11.919	-9.282	-138207.268	-72042.466	9.282	-110.632158
									倍面積	2381.595789
									面積	1190.7978945

<< H.7.3 高丘・葵 地区 >>

* * 面積計算 (倍横距法) *					* * ワーク名: 613BL-4					
器械点	視準点	夾角	方向角	距離	緯距	経距	X座標	Y座標	倍横距	倍面積
613-41	613-49		217-57-36				-138233.460	-72005.393		
613-49	613-51	89-54-15	127-51-51	21.333	-13.094	16.842	-138246.554	-71988.551	16.842	-220.529148
613-51	613-40	89-59-33	37-51-24	33.012	26.065	20.259	-138220.489	-71968.292	53.943	1406.024295
613-40	613-41	90-00-00	307-51-24	21.273	13.055	-16.796	-138207.434	-71985.088	57.406	749.435330
613-41	613-49	90-06-12	217-57-36	33.010	-26.026	-20.305	-138233.460	-72005.393	20.305	-528.457930
									倍面積	1406.472547
									面積	703.2362735

座標面積計算書 (倍横距法)

324 [ 街区名 : 613 ]  
 [ 地番 : 613 (4) ]

点名	点名	内角	方向角	辺長	dx	*	dy	*	X	Y	DMD	2A
613-59	613-41		307-51-24						-138207.434	-71985.088		
613-41	613-49	90-06-12	217-57-36	33.010	-26.026	0	-20.305	0	-138233.460	-72005.393	-20.305	528.457930
613-49	613-60	89-54-15	127-51-51	21.357	-13.109	0	16.861	-1	-138246.569	-71988.533	-23.750	311.338750
613-60	613-59	89-59-33	37-51-24	33.012	26.065	0	20.259	1	-138220.504	-71968.273	13.370	348.489050
613-59	613-41	90-00-00	307-51-24	21.297	13.070	0	-16.815	0	-138207.434	-71985.088	16.815	219.772050
合計	測角数 = 4	360-00-00		108.676	0.000	0	0.000	0			倍面積	1408.057780
											面積	704.0288900
											地積	704.02

324 [ 街区名 : 613 ]  
 [ 地番 : 613 (5) ]

点名	点名	内角	方向角	辺長	dx	*	dy	*	X	Y	DMD	2A
613-60	613-53		127-51-51						-138251.862	-71981.724		
613-53	613-39	90-01-33	37-53-24	33.013	26.054	0	20.275	0	-138225.808	-71961.449	20.275	528.244850
613-39	613-59	89-58-00	307-51-24	8.643	5.304	0	-6.824	0	-138220.504	-71968.273	33.726	178.882704
613-59	613-60	90-00-00	217-51-24	33.012	-26.065	0	-20.259	-1	-138246.569	-71988.533	6.642	-173.123730
613-60	613-53	90-00-27	127-51-51	8.624	-5.293	0	6.808	1	-138251.862	-71981.724	-6.809	36.040037
合計	測角数 = 4	360-00-00		83.292	0.000	0	0.000	0			倍面積	570.043861
											面積	285.0219305
											地積	285.02

<< 高丘葵土地區區圖整理事業 >>

※ ※ 面積計算 (倍橫距法) ※ ※

地 器械点	番 視準点	613BL-4 内角	方向角	距離	緯距	經距	X座標	Y座標	倍橫距	倍面積
613-49	613-53	89-54-15	127-51-51	29.981	-18.402	23.669	-138251.862	-71981.724	23.669	-435.556938
613-53	613-39	90-01-33	37-53-24	33.013	26.054	20.275	-138225.808	-71961.449	67.613	1761.591629
613-39	613-41	89-58-00	307-51-24	29.940	18.374	-23.640	-138207.434	-71985.088	64.249	1180.510616
613-41	613-49	90-06-12	217-57-36	33.010	-26.026	-20.305	-138233.460	-72005.393	20.305	-528.449082
									倍面積	1978.096225
									面積	989.04



<< H.7.3 高丘・葵 地区 >>

* * 面積計算 (倍横距法) *					* * ワーク名: 613BL-5					
器械点	視準点	夾角	方向角	距離	緯距	経距	X座標	Y座標	倍横距	倍面積
613-40	613-51		217-51-24				-138246.554	-71988.551		
613-51	613-53	90-00-27	127-51-51	8.648	-5.308	6.827	-138251.862	-71981.724	6.827	-36.237716
613-53	613-39	90-01-33	37-53-24	33.013	26.054	20.275	-138225.808	-71961.449	33.929	883.986166
613-39	613-40	89-58-00	307-51-24	8.667	5.319	-6.843	-138220.489	-71968.292	47.361	251.913159
613-40	613-51	90-00-00	217-51-24	33.012	-26.065	-20.259	-138246.554	-71988.551	20.259	-528.050835
									倍面積	571.610774
									面積	285.805387

<< H.7.3 高丘・葵 地区 >>

* * 面積計算 (倍横距法) *					* * ワーク名: 613BL-6					
器械点	視準点	夾角	方向角	距離	緯距	経距	X座標	Y座標	倍横距	倍面積
613-52	613-32		217-57-15				-138276.622	-72010.118		
613-32	613-33	89-56-31	127-53-46	21.058	-12.934	16.617	-138289.556	-71993.501	16.617	-214.924278
613-33	613-38	89-47-10	37-40-56	69.606	55.087	42.549	-138234.469	-71950.952	75.783	4174.658121
613-38	613-19	93-05-07	310-46-03	7.814	5.102	-5.918	-138229.367	-71956.870	112.414	573.536228
613-19	613-39	177-05-21	307-51-24	5.799	3.559	-4.579	-138225.808	-71961.449	101.917	362.722603
613-39	613-53	90-02-00	217-53-24	33.013	-26.054	-20.275	-138251.862	-71981.724	77.063	-2007.799402
613-53	613-52	269-58-27	307-51-51	7.160	4.395	-5.653	-138247.467	-71987.377	51.135	224.738325
613-52	613-32	90-05-24	217-57-15	36.975	-29.155	-22.741	-138276.622	-72010.118	22.741	-663.013855
									倍面積	2449.917742
									面積	1224.958871

<< H.7.3 高丘・葵 地区 >>

* * 面積計算 (倍横距法) *					* * ワーク名: 613BL-7					
器械点	視準点	夾角	方向角	距離	緯距	経距	X座標	Y座標	倍横距	倍面積
613-38	613-54		217-40-56				-138257.199	-71968.508		
613-54	613-58	90-12-50	127-53-46	22.766	-13.983	17.965	-138271.182	-71950.543	17.965	-251.204595
613-58	613-37	90-00-00	37-53-46	28.370	22.388	17.426	-138248.794	-71933.117	53.356	1194.534128
613-37	613-18	89-59-27	307-53-13	15.855	9.736	-12.513	-138239.058	-71945.630	58.269	567.306984
613-18	613-38	182-52-50	310-46-03	7.027	4.589	-5.322	-138234.469	-71950.952	40.434	185.551626
613-38	613-54	86-54-53	217-40-56	28.720	-22.730	-17.556	-138257.199	-71968.508	17.556	-399.047880
									倍面積	1297.140263
									面積	648.5701315

<< H.7.3 高丘・葵 地区 >>

* * 面積計算 (倍横距法) *					* * ワーク名: 613BL-8					
器械点	視準点	夾角	方向角	距離	緯距	経距	X座標	Y座標	倍横距	倍面積
613-54	613-55		217-40-56				-138276.652	-71983.533		
613-55	613-56	90-12-50	127-53-46	25.674	-15.770	20.260	-138292.422	-71963.273	20.260	-319.500200
613-56	613-36	90-00-00	37-53-46	52.951	41.785	32.524	-138250.637	-71930.749	73.044	3052.143540
613-36	613-37	89-59-27	307-53-13	3.000	1.843	-2.368	-138248.794	-71933.117	103.200	190.197600
613-37	613-58	90-00-33	217-53-46	28.370	-22.388	-17.426	-138271.182	-71950.543	83.406	-1867.293528
613-58	613-54	270-00-00	307-53-46	22.766	13.983	-17.965	-138257.199	-71968.508	48.015	671.393745
613-54	613-55	89-47-10	217-40-56	24.580	-19.453	-15.025	-138276.652	-71983.533	15.025	-292.281325
									倍面積	1434.659832
									面積	717.329916

<< H.7.3 高丘・葵 地区 >>

\* \* 面積計算 (倍横距法) \* \*

ワーク名: 613BL-9

器械点	視準点	夾角	方向角	距離	緯距	経距	X座標	Y座標	倍横距	倍面積
613-36	613-57		217-53-46				-138283.424	-71956.270		
613-57	613-35	90-00-00	127-53-46	26.171	-16.074	20.652	-138299.498	-71935.618	20.652	-331.960248
613-35	613-16	89-59-04	37-52-50	34.492	27.224	21.179	-138272.274	-71914.439	62.483	1701.037192
613-16	613-17	134-55-34	352-48-24	9.999	9.920	-1.252	-138262.354	-71915.691	82.410	817.507200
613-17	613-36	135-04-49	307-53-13	19.080	11.717	-15.058	-138250.637	-71930.749	66.100	774.493700
613-36	613-57	90-00-33	217-53-46	41.548	-32.787	-25.521	-138283.424	-71956.270	25.521	-836.757027
									倍面積	2124.320817
									面積	1062.1604085

<< H.7.3 高丘・葵 地区 >>

* * 面積計算 (倍横距法) *					* * ワーク名: 613BL-10					
器械点	視準点	夾角	方向角	距離	緯距	経距	X座標	Y座標	倍横距	倍面積
613-57	613-34		217-53-46				-138305.289	-71973.289		
613-34	613-4	90-00-00	127-53-46	27.687	-17.006	21.849	-138322.295	-71951.440	21.849	-371.564094
613-4	613-5	125-59-17	73-53-03	3.001	0.833	2.883	-138321.462	-71948.557	46.581	38.801973
613-5	613-6	129-23-49	23-16-52	3.825	3.514	1.512	-138317.948	-71947.045	50.976	179.129664
613-6	613-7	181-26-30	24-43-22	2.295	2.085	0.960	-138315.863	-71946.085	53.448	111.439080
613-7	613-8	181-36-52	26-20-14	2.024	1.814	0.898	-138314.049	-71945.187	55.306	100.325084
613-8	613-9	181-50-39	28-10-53	2.014	1.775	0.951	-138312.274	-71944.236	57.155	101.450125
613-9	613-10	181-17-44	29-28-37	2.016	1.755	0.992	-138310.519	-71943.244	59.098	103.716990
613-10	613-11	181-23-41	30-52-18	1.924	1.651	0.987	-138308.868	-71942.257	61.077	100.838127
613-11	613-12	181-04-12	31-56-30	2.100	1.782	1.111	-138307.086	-71941.146	63.175	112.577850
613-12	613-13	181-24-35	33-21-05	2.017	1.685	1.109	-138305.401	-71940.037	65.395	110.190575
613-13	613-14	181-37-03	34-58-08	2.026	1.660	1.161	-138303.741	-71938.876	67.665	112.323900
613-14	613-15	181-57-30	36-55-38	1.999	1.598	1.201	-138302.143	-71937.675	70.027	111.903146
613-15	613-35	180-57-12	37-52-50	3.351	2.645	2.057	-138299.498	-71935.618	73.285	193.838825
613-35	613-57	90-00-56	307-53-46	26.171	16.074	-20.652	-138283.424	-71956.270	54.690	879.087060
613-57	613-34	90-00-00	217-53-46	27.708	-21.865	-17.019	-138305.289	-71973.289	17.019	-372.120435
									倍面積	1511.937870
									面積	755.968935

座標面積計算書 (倍横距法)

324 [ 街区名 : 613 ]  
 [ 地番 : 613(11-1) ]

点名	点名	内角	方向角	辺長	dx	*	dy	*	X	Y	DMD	2A
613-64	613-55 /		307-53-46						-138276.652	-71983.533		
613-55	613-33 /	89-47-10	217-40-56	16.306 /	-12.905	1	-9.968	0	-138289.556	-71993.501	-9.968	128.627072
613-33	613-63 /	90-12-50	127-53-46	8.548 /	-5.250	-1	6.745	1	-138294.807	-71986.755	-13.190	69.260690
613-63	613-64 /	90-00-00	37-53-46	16.305 /	12.867	0	10.015	0	-138281.940	-71976.740	3.571	45.948057
613-64	613-55 /	90-00-00	307-53-46	8.609 /	5.288	0	-6.794	1	-138276.652	-71983.533	6.793	35.921384
合計	測角数 = 4	360-00-00		49.768	0.000	0	-0.002	2			倍面積	279.757203
											面積	139.8786015
											地積	139.87 /

324 [ 街区名 : 613 ]  
 [ 地番 : 613(11-2) ]

点名	点名	内角	方向角	辺長	dx	*	dy	*	X	Y	DMD	2A
613-63	613-34 /		127-53-46						-138305.289	-71973.289		
613-34	613-56 /	90-00-00	37-53-46	16.305 /	12.867	0	10.015	1	-138292.422	-71963.273	10.016	128.875872
613-56	613-64 /	90-00-00	307-53-46	17.065 /	10.482	0	-13.466	-1	-138281.940	-71976.740	6.565	68.814330
613-64	613-63 /	90-00-00	217-53-46	16.305 /	-12.867	0	-10.015	0	-138294.807	-71986.755	-16.917	217.671039
613-63	613-34 /	90-00-00	127-53-46	17.065 /	-10.482	0	13.466	0	-138305.289	-71973.289	-13.466	141.150612
合計	測角数 = 4	360-00-00		66.740	0.000	0	0.000	0			倍面積	556.511853
											面積	278.2559265
											地積	278.25 /

<< H.7.3 高丘・葵 地区 >>

* * 面積計算 (倍横距法) * *					ワーク名: 613BL-11					
器械点	視準点	夾角	方向角	距離	緯距	経距	X座標	Y座標	倍横距	倍面積
613-55	613-33		217-40-56				-138289.556	-71993.501		
613-33	613-34	90-12-50	127-53-46	25.613	-15.733	20.212	-138305.289	-71973.289	20.212	-317.995396
613-34	613-56	90-00-00	37-53-46	16.305	12.867	10.016	-138292.422	-71963.273	50.440	649.011480
613-56	613-55	90-00-00	307-53-46	25.674	15.770	-20.260	-138276.652	-71983.533	40.196	633.890920
613-55	613-33	89-47-10	217-40-56	16.306	-12.904	-9.968	-138289.556	-71993.501	9.968	-128.627072
									倍面積	836.279932
									面積	418.139966

<< H.7.3 高丘・葵 地区 >>

* * 面積計算 (倍横距法) * *					ワーク名: 613BL-12					
器械点	視準点	夾角	方向角	距離	緯距	経距	X座標	Y座標	倍横距	倍面積
613-49	613-3		217-53-56				-138262.627	-72028.098		
613-3	613-32	89-59-50	127-53-46	22.785	-13.995	17.980	-138276.622	-72010.118	17.980	-251.630100
613-32	613-52	90-03-29	37-57-15	36.975	29.155	22.741	-138247.467	-71987.377	58.701	1711.427655
613-52	613-49	89-54-36	307-51-51	22.821	14.007	-18.016	-138233.460	-72005.393	63.426	888.407982
613-49	613-3	90-02-05	217-53-56	36.963	-29.167	-22.705	-138262.627	-72028.098	22.705	-662.236735
									倍面積	1685.968802
									面積	842.984401

<< H.7.3 高丘・葵 地区 >>

* * 面積計算 (倍横距法) *					* * ワーク名: 613BL-13					
器械点	視準点	夾角	方向角	距離	緯距	経距	X座標	Y座標	倍横距	倍面積
613-45	613-31		217-54-31				-138234.803	-72063.908		
613-31	613-3	89-56-18	127-50-49	45.349	-27.824	35.810	-138262.627	-72028.098	35.810	-996.377440
613-3	613-50	90-03-07	37-53-56	34.891	27.532	21.432	-138235.095	-72006.666	93.052	2561.907664
613-50	613-45	89-57-28	307-51-24	45.343	27.827	-35.800	-138207.268	-72042.466	78.684	2189.539668
613-45	613-31	90-03-07	217-54-31	34.899	-27.535	-21.442	-138234.803	-72063.908	21.442	-590.405470
									倍面積	3164.664422
									面積	1582.332211

<< H.7.3 高丘・葵 地区 >>

* * 面積計算 (倍横距法) *					* * ワーク名: 613BL-14					
器械点	視準点	夾角	方向角	距離	緯距	経距	X座標	Y座標	倍横距	倍面積
613-44	613-1		217-52-52				-138218.651	-72078.927		
613-1	613-2	135-11-05	173-03-57	4.986	-4.950	0.602	-138223.601	-72078.325	0.602	-2.979900
613-2	613-31	134-46-52	127-50-49	18.258	-11.202	14.417	-138234.803	-72063.908	15.621	-174.986442
613-31	613-46	90-03-42	37-54-31	46.302	36.532	28.448	-138198.271	-72035.460	58.486	2136.610552
613-46	613-44	89-58-21	307-52-52	21.794	13.382	-17.202	-138184.889	-72052.662	69.732	933.153624
613-44	613-1	90-00-00	217-52-52	42.775	-33.762	-26.265	-138218.651	-72078.927	26.265	-886.758930
									倍面積	2005.038904
									面積	1002.519452