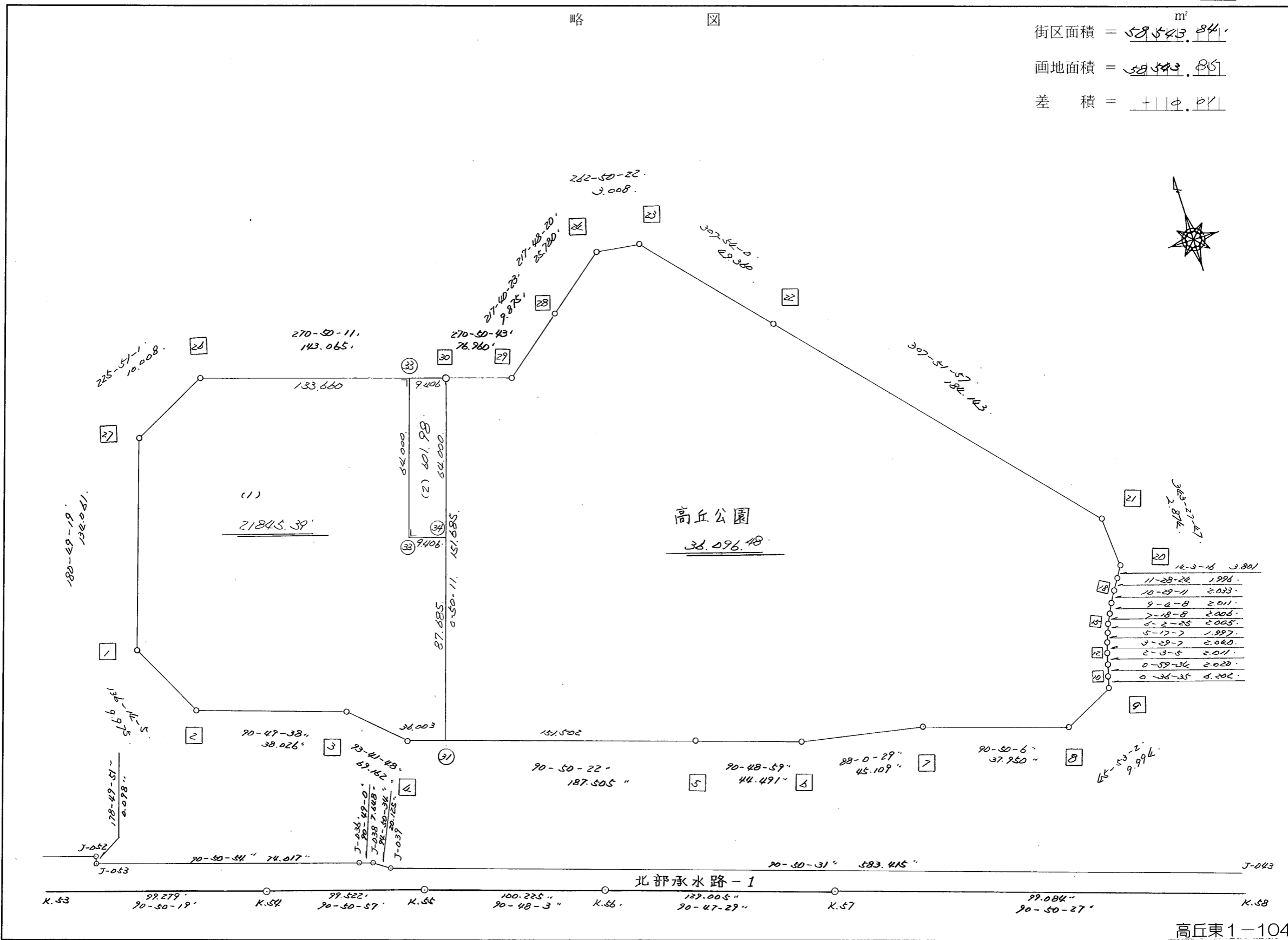


略 図

街区面積 = 529,543.84 m²
 画地面積 = 529,543.84
 差 積 = 0.00



12-3-16	3,801
11-28-24	1,996
10-29-11	2,033
9-2-8	2,011
7-18-8	2,008
6-2-25	2,005
5-17-7	1,997
4-29-7	2,060
2-3-5	2,011
0-59-34	2,020
0-35-35	2,202

高丘公園
36,096.48

(1)
21845.39

北部承水路-1

高丘東1-104

街区点番号 1 ~ 30 筆界点番号 31 ~ 32 画地番号 (/) ~ (>)

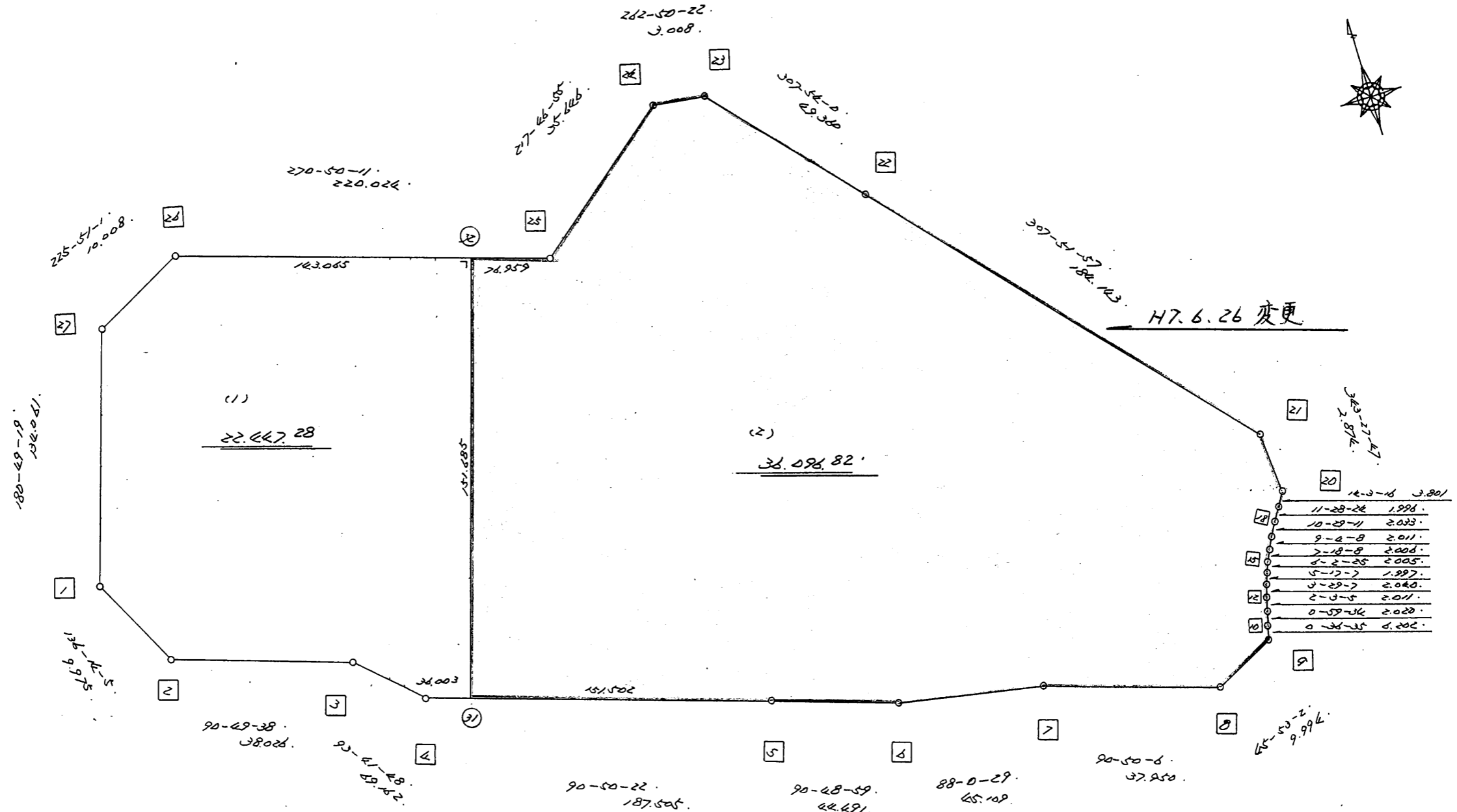
不二総合ビルディング株式会社

略 図

街区面積 = 529,544.20 m²

画地面積 = 529,544.10

差 積 = 0.10

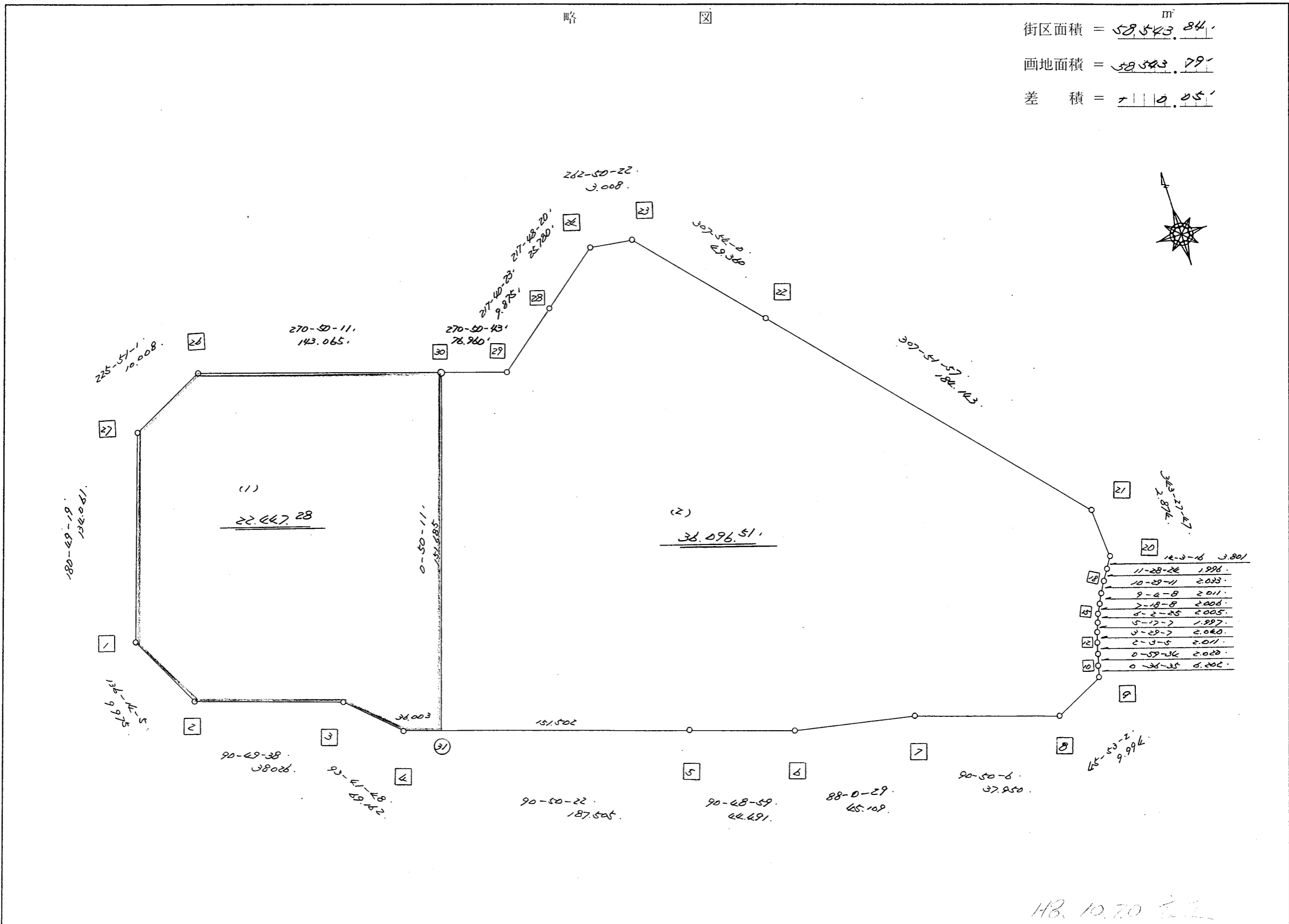


16-3-16	3,801
11-28-24	1,994
10-29-11	2,023
9-4-8	2,011
7-18-8	2,004
6-2-25	2,005
5-17-7	1,997
3-29-7	2,040
2-3-5	2,011
0-59-26	2,020
0-34-35	6,202

街区点番号 1 - 27 筆界点番号 ㉑ - ㉒ 画地番号 (1) - (2)

略 図

街区面積 = 52,543.84 m²
 画地面積 = 52,543.79
 差 積 = 0.05



16-3-16	3,801
11-28-26	1,996
10-29-11	2,023
9-4-8	2,011
2-18-8	2,008
4-2-25	2,005
5-12-7	1,997
3-29-7	2,040
2-3-5	2,011
0-58-36	2,020
0-34-35	2,202

148.10.70

街区点番号 1 ~ 30 筆界点番号 (1) ~ (32) 画地番号 (1) ~ (2)

<< 高丘葵土地区画整理事業 >>

※ ※ 面積計算 (倍横距法) ※ ※

地 器械点	番 : 611BL 視準点	内角	方向角	距離	緯距	経距	X座標	Y座標	倍横距	倍面積
611-1	611-2	135-24-46	136-14-05	9.975	-7.204	6.900	-138359.056	-72384.118	6.900	-49.707600
611-2	611-3	134-35-33	90-49-38	38.026	-0.549	38.022	-138359.605	-72346.096	51.822	-28.450278
611-3	611-4	182-52-10	93-41-48	69.162	-4.459	69.018	-138364.064	-72277.078	158.862	-708.365658
611-4	611-5	177-08-34	90-50-22	187.505	-2.747	187.485	-138366.811	-72089.593	415.365	-1141.007655
611-5	611-6	179-58-37	90-48-59	44.491	-0.634	44.486	-138367.445	-72045.107	647.336	-410.411024
611-6	611-7	177-11-30	88-00-29	45.109	1.568	45.082	-138365.877	-72000.025	736.904	1155.465472
611-7	611-8	182-49-37	90-50-06	37.950	-0.553	37.946	-138366.430	-71962.079	819.932	-453.422396
611-8	611-9	135-02-56	45-53-02	9.994	6.957	7.175	-138359.473	-71954.904	865.053	6018.173721
611-9	611-10	134-43-33	0-36-35	6.202	6.202	0.066	-138353.271	-71954.838	872.294	5409.967388
611-10	611-11	180-22-59	0-59-34	2.020	2.020	0.035	-138351.251	-71954.803	872.395	1762.237900
611-11	611-12	181-03-31	2-03-05	2.011	2.010	0.072	-138349.241	-71954.731	872.502	1753.729020
611-12	611-13	181-26-02	3-29-07	2.040	2.036	0.124	-138347.205	-71954.607	872.698	1776.813128
611-13	611-14	181-48-00	5-17-07	1.997	1.989	0.184	-138345.216	-71954.423	873.006	1736.408934
611-14	611-15	180-45-18	6-02-25	2.005	1.994	0.211	-138343.222	-71954.212	873.401	1741.561594
611-15	611-16	181-15-43	7-18-08	2.006	1.990	0.255	-138341.232	-71953.957	873.867	1738.995330
611-16	611-17	181-46-00	9-04-08	2.011	1.986	0.317	-138339.246	-71953.640	874.439	1736.635854
611-17	611-18	181-25-03	10-29-11	2.033	1.999	0.370	-138337.247	-71953.270	875.126	1749.376874
611-18	611-19	180-59-13	11-28-24	1.996	1.956	0.397	-138335.291	-71952.873	875.893	1713.246708
611-19	611-20	182-34-52	14-03-16	3.801	3.687	0.923	-138331.604	-71951.950	877.213	3234.284331
611-20	611-21	149-24-31	343-27-47	2.874	2.755	-0.818	-138328.849	-71952.768	877.318	2417.011090
611-21	611-22	144-24-10	307-51-57	184.143	113.030	-145.372	-138215.819	-72098.140	731.128	82639.397840
611-22	611-23	180-02-03	307-54-00	49.360	30.321	-38.949	-138185.498	-72137.089	546.807	16579.735047
611-23	611-24	134-56-22	262-50-22	3.008	-0.375	-2.985	-138185.873	-72140.074	504.873	-189.327375
611-24	611-28	134-57-58	217-48-20	25.780	-20.369	-15.803	-138206.242	-72155.877	486.085	-9901.065365
611-28	611-29	179-52-03	217-40-23	9.875	-7.816	-6.035	-138214.058	-72161.912	464.247	-3628.554552

<< 高丘葵土地区画整理事業 >>

器械点	視準点	内角	方向角	距離	緯距	経距	X座標	Y座標	倍横距	倍面積
611-29	611-30	233-10-20	270-50-43	76.960	1.135	-76.952	-138212.923	-72238.864	381.260	432.730100
611-30	611-26	179-59-28	270-50-11	143.065	2.089	-143.050	-138210.834	-72381.914	161.258	336.867962
611-26	611-27	135-00-50	225-51-01	10.008	-6.971	-7.181	-138217.805	-72389.095	11.027	-76.869217
611-27	611-1	134-58-18	180-49-19	134.061	-134.047	-1.923	-138351.852	-72391.018	1.923	-257.772381
									倍面積	117087.684792
									面積	58543.84

座標面積計算書 (倍横距法)

322 [街区名 : 611]
 [地番 : 高丘公園]

点名	点名	内角	方向角	辺長	d x	*	d y	*	X	Y	DMD	2 A
611-31	611-5		90-50-22						-138366.811	-72089.593		
611-5	611-6	179-58-37	90-48-59	44.491	-0.634	0	44.486	0	-138367.445	-72045.107	44.486	-28.204124
611-6	611-7	177-11-30	88-00-29	45.109	1.568	0	45.082	0	-138365.877	-72000.025	134.054	210.196672
611-7	611-8	182-49-37	90-50-06	37.950	-0.553	0	37.946	0	-138366.430	-71962.079	217.082	-120.046346
611-8	611-9	135-02-56	45-53-02	9.994	6.957	0	7.175	0	-138359.473	-71954.904	262.203	1824.146271
611-9	611-10	134-43-33	0-36-35	6.202	6.202	0	0.066	0	-138353.271	-71954.838	269.444	1671.091688
611-10	611-11	180-22-59	0-59-34	2.020	2.020	0	0.035	0	-138351.251	-71954.803	269.545	544.480900
611-11	611-12	181-03-31	2-03-05	2.011	2.010	0	0.072	0	-138349.241	-71954.731	269.652	542.000520
611-12	611-13	181-26-02	3-29-07	2.040	2.036	0	0.124	0	-138347.205	-71954.607	269.848	549.410528
611-13	611-14	181-48-00	5-17-07	1.997	1.989	0	0.184	0	-138345.216	-71954.423	270.156	537.340284
611-14	611-15	180-45-18	6-02-25	2.005	1.994	0	0.211	0	-138343.222	-71954.212	270.551	539.478694
611-15	611-16	181-15-43	7-18-08	2.006	1.990	0	0.255	0	-138341.232	-71953.957	271.017	539.323830
611-16	611-17	181-46-00	9-04-08	2.011	1.986	0	0.317	0	-138339.246	-71953.640	271.589	539.375754
611-17	611-18	181-25-03	10-29-11	2.033	1.999	0	0.370	0	-138337.247	-71953.270	272.276	544.279724
611-18	611-19	180-59-13	11-28-24	1.996	1.956	0	0.397	0	-138335.291	-71952.873	273.043	534.072108
611-19	611-20	182-34-52	14-03-16	3.801	3.687	0	0.923	0	-138331.604	-71951.950	274.363	1011.576381
611-20	611-21	149-24-31	343-27-47	2.874	2.755	0	-0.818	0	-138328.849	-71952.768	274.468	756.159340
611-21	611-22	144-24-10	307-51-57	184.143	113.030	0	-145.372	0	-138215.819	-72098.140	128.278	14499.262340
611-22	611-23	180-02-03	307-54-00	49.360	30.321	0	-38.949	0	-138185.498	-72137.089	-56.043	-1699.279803
611-23	611-24	134-56-22	262-50-22	3.008	-0.375	0	-2.985	0	-138185.873	-72140.074	-97.977	36.741375
611-24	611-28	134-57-58	217-48-20	25.780	-20.369	0	-15.803	0	-138206.242	-72155.877	-116.765	2378.386285
611-28	611-29	179-52-03	217-40-23	9.875	-7.816	0	-6.035	0	-138214.058	-72161.912	-138.603	1083.321048
611-29	611-30	233-10-20	270-50-43	76.960	1.135	0	-76.952	0	-138212.923	-72238.864	-221.590	-251.504650

座標面積計算書 (倍横距法)

点名	点名	内角	方向角	辺長	dx	*	dy	*	X	Y	DMD	2A
611-30	611-31	89-59-28	180-50-11	151.685	-151.669	1	-2.214	0	-138364.591	-72241.078	-300.756	45615.061008
611-31	611-5	90-00-11	90-50-22	151.502	-2.220	0	151.486	-1	-138366.811	-72089.593	-151.485	336.296700
合計	測角数 = 24	3960-00-00		820.853	-0.001	1	0.001	-1				
											倍面積	72192.966527
											面積	36096.4832635
											地積	36096.48

座標面積計算書 (倍横距法)

322 [街区名 : 611]
 [地番 : 611(1)]

点名	点名	内角	方向角	辺長	dx	*	dy	*	X	Y	DMD	2A
611-27	611-1		180-49-19						-138351.852	-72391.018		
611-1	611-2	135-24-46	136-14-05	9.975	-7.204	0	6.900	0	-138359.056	-72384.118	6.900	-49.707600
611-2	611-3	134-35-33	90-49-38	38.026	-0.549	0	38.022	0	-138359.605	-72346.096	51.822	-28.450278
611-3	611-4	182-52-10	93-41-48	69.162	-4.459	0	69.018	0	-138364.064	-72277.078	158.862	-708.365658
611-4	611-31	177-08-34	90-50-22	36.003	-0.527	0	35.999	1	-138364.591	-72241.078	263.880	-139.064760
611-31	611-34	89-59-49	0-50-11	87.685	87.676	-1	1.280	0	-138276.916	-72239.798	301.160	26404.203000
611-34	611-35	90-00-00	270-50-11	9.406	0.137	1	-9.405	0	-138276.778	-72249.203	293.035	40.438830
611-35	611-33	270-00-00	0-50-11	64.000	63.993	0	0.934	0	-138212.785	-72248.269	284.564	18210.104052
611-33	611-26	90-00-00	270-50-11	133.660	1.951	0	-133.646	1	-138210.834	-72381.914	151.853	296.265203
611-26	611-27	135-00-50	225-51-01	10.008	-6.971	0	-7.181	0	-138217.805	-72389.095	11.027	-76.869217
611-27	611-1	134-58-18	180-49-19	134.061	-134.047	0	-1.923	0	-138351.852	-72391.018	1.923	-257.772381
合計	測角数 = 10	1440-00-00		591.986	0.000	0	-0.002	2			倍面積	43690.781191
											面積	21845.3905955
											地積	21845.39

<< H.7.3 高丘・葵 地区 >>

* * 面積計算 (倍横距法) * *					ワーク名: 611BL-1					
器械点	視準点	夾角	方向角	距離	緯距	経距	X座標	Y座標	倍横距	倍面積
611-27	611-1		180-49-19				-138351.852	-72391.018		
611-1	611-2	135-24-46	136-14-05	9.975	-7.204	6.900	-138359.056	-72384.118	6.900	-49.707600
611-2	611-3	134-35-33	90-49-38	38.026	-0.549	38.022	-138359.605	-72346.096	51.822	-28.450278
611-3	611-4	182-52-10	93-41-48	69.162	-4.459	69.018	-138364.064	-72277.078	158.862	-708.365658
611-4	611-31	177-08-34	90-50-22	36.003	-0.527	36.000	-138364.591	-72241.078	263.880	-139.064760
611-31	611-32	89-59-49	0-50-11	151.685	151.668	2.214	-138212.923	-72238.864	302.094	45817.992792
611-32	611-26	90-00-00	270-50-11	143.065	2.089	-143.050	-138210.834	-72381.914	161.258	336.867962
611-26	611-27	135-00-50	225-51-01	10.008	-6.971	-7.181	-138217.805	-72389.095	11.027	-76.869217
611-27	611-1	134-58-18	180-49-19	134.061	-134.047	-1.923	-138351.852	-72391.018	1.923	-257.772381
									倍面積	44894.630860
									面積	22447.315430

座標面積計算書 (倍横距法)

322 [街区名 : 611]
 [地番 : 611(2)]

点名	点名	内角	方向角	辺長	dx	*	dy	*	X	Y	DMD	2A
611-35	611-34		90-50-11						-138276.916	-72239.798		
611-34	611-30	90-00-00	0-50-11	64.000	63.993	0	0.934	0	-138212.923	-72238.864	0.934	59.769462
611-30	611-33	90-00-00	270-50-11	9.406	0.137	1	-9.405	0	-138212.785	-72248.269	-7.537	-1.040106
611-33	611-35	90-00-00	180-50-11	64.000	-63.993	0	-0.934	0	-138276.778	-72249.203	-17.876	1143.938868
611-35	611-34	90-00-00	90-50-11	9.406	-0.137	-1	9.405	0	-138276.916	-72239.798	-9.405	1.297890
合計	測角数 = 4	360-00-00		146.812	0.000	0	0.000	0			倍面積	1203.966114
											面積	601.9830570
											地積	601.98