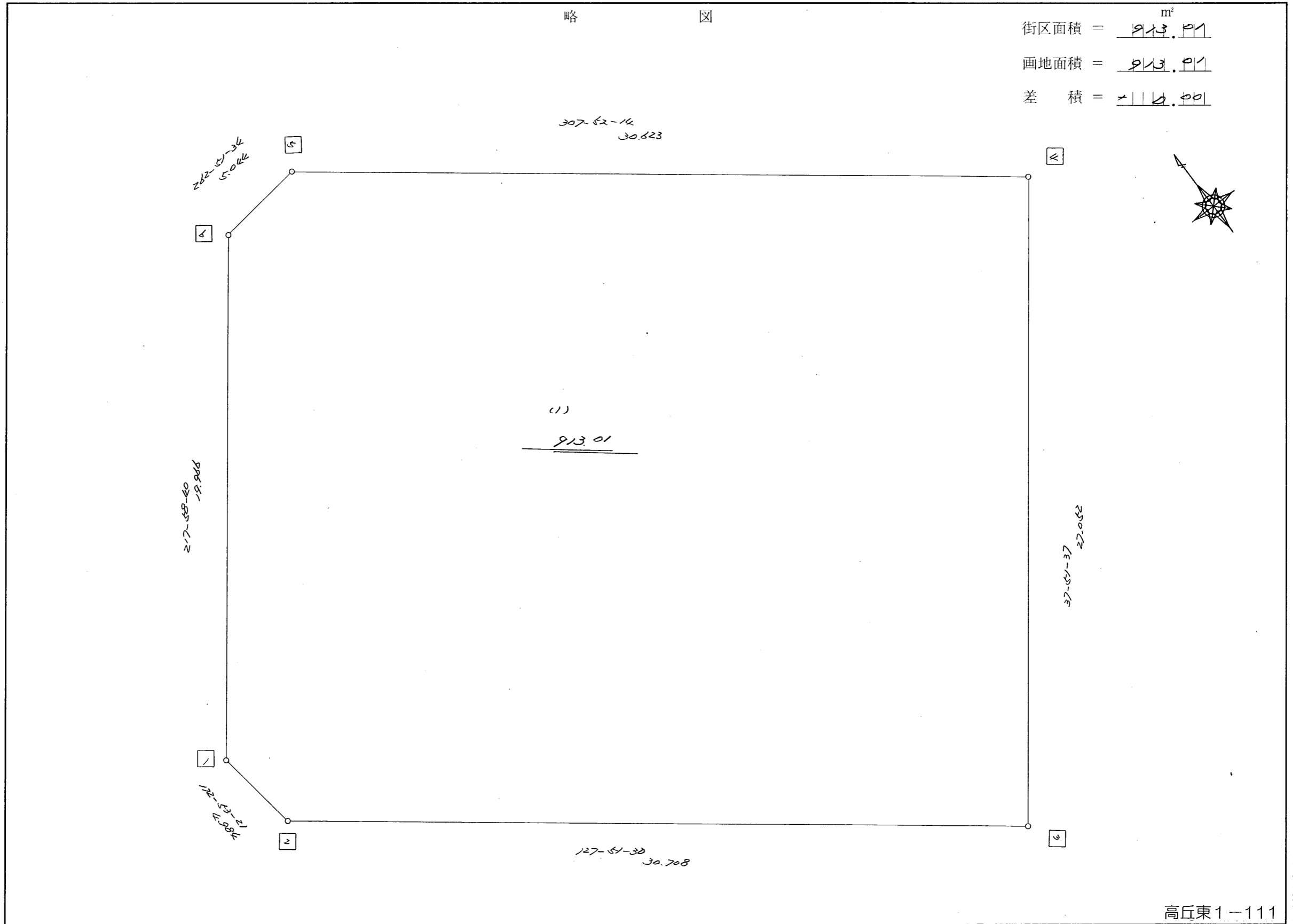


略 図

街区面積 = $\frac{m^2}{913.91}$
 画地面積 = $\frac{913.91}{913.91}$
 差 積 = $\frac{2116.00}{913.91}$



高丘東1-111

街区点番号 1 ~ 5 筆界点番号 ○ ~ ○ 画地番号 (/) ~ ()

<< H.7.3 高丘・葵 地区 >>

* * 面積計算 (倍横距法) *				* * ワーク名: 576BL						
器械点	視準点	夾角	方向角	距離	緯距	経距	X座標	Y座標	倍横距	倍面積
576-6	576-1		217-58-40				-138148.540	-72179.713		
576-1	576-2	134-54-41	172-53-21	4.984	-4.946	0.617	-138153.486	-72179.096	0.617	-3.051682
576-2	576-3	134-58-09	127-51-30	30.708	-18.846	24.245	-138172.332	-72154.851	25.479	-480.177234
576-3	576-4	90-00-07	37-51-37	27.052	21.358	16.603	-138150.974	-72138.248	66.327	1416.612066
576-4	576-5	90-00-37	307-52-14	30.623	18.799	-24.174	-138132.175	-72162.422	58.756	1104.554044
576-5	576-6	134-59-20	262-51-34	5.044	-0.627	-5.005	-138132.802	-72167.427	29.577	-18.544779
576-6	576-1	135-07-06	217-58-40	19.966	-15.738	-12.286	-138148.540	-72179.713	12.286	-193.357068
									倍面積	1826.035347
									面積	913.0176735