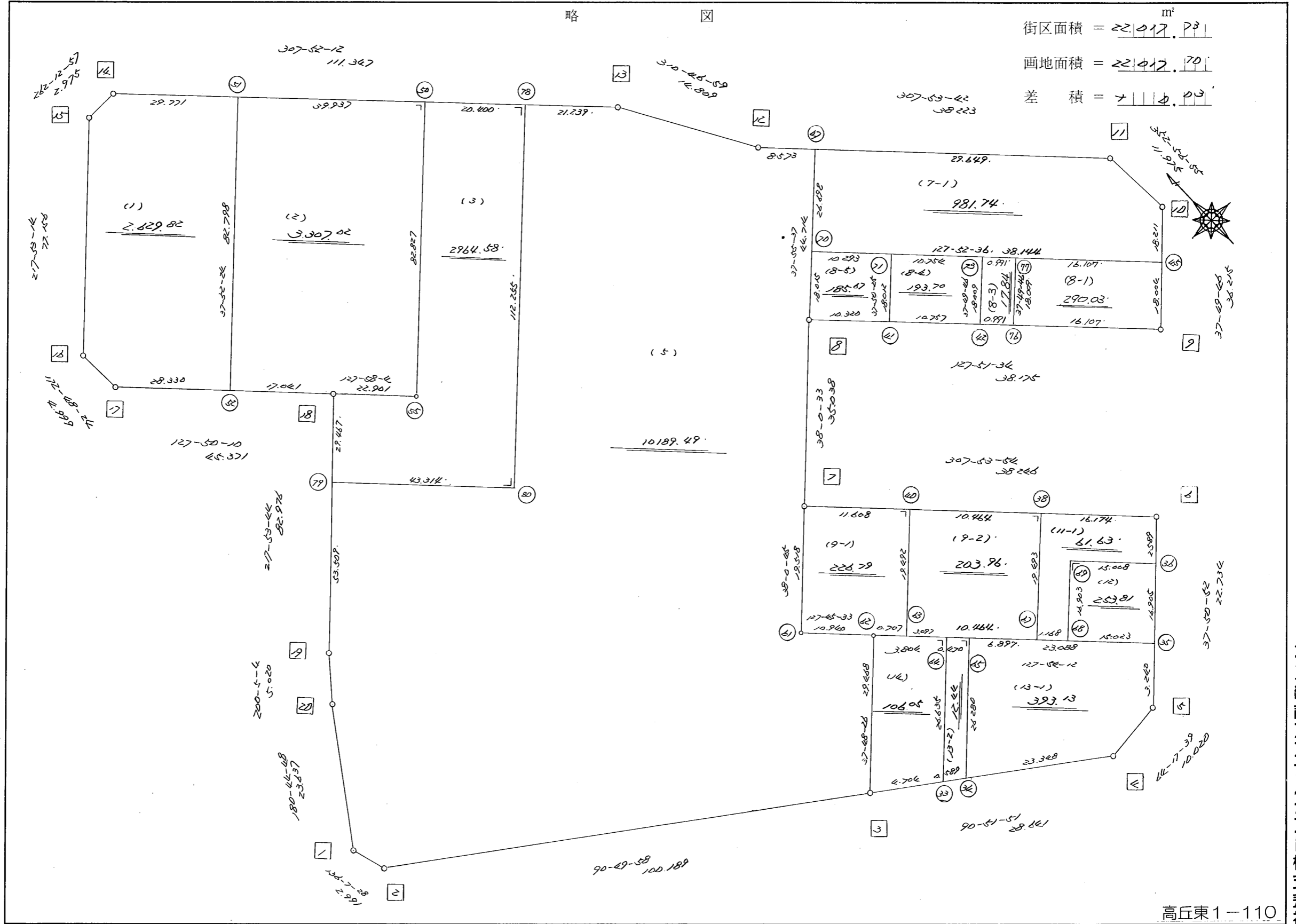


街区面積 = 22,017.77 ^{m²}

画地面積 = 22,017.70

差積 = 7.07



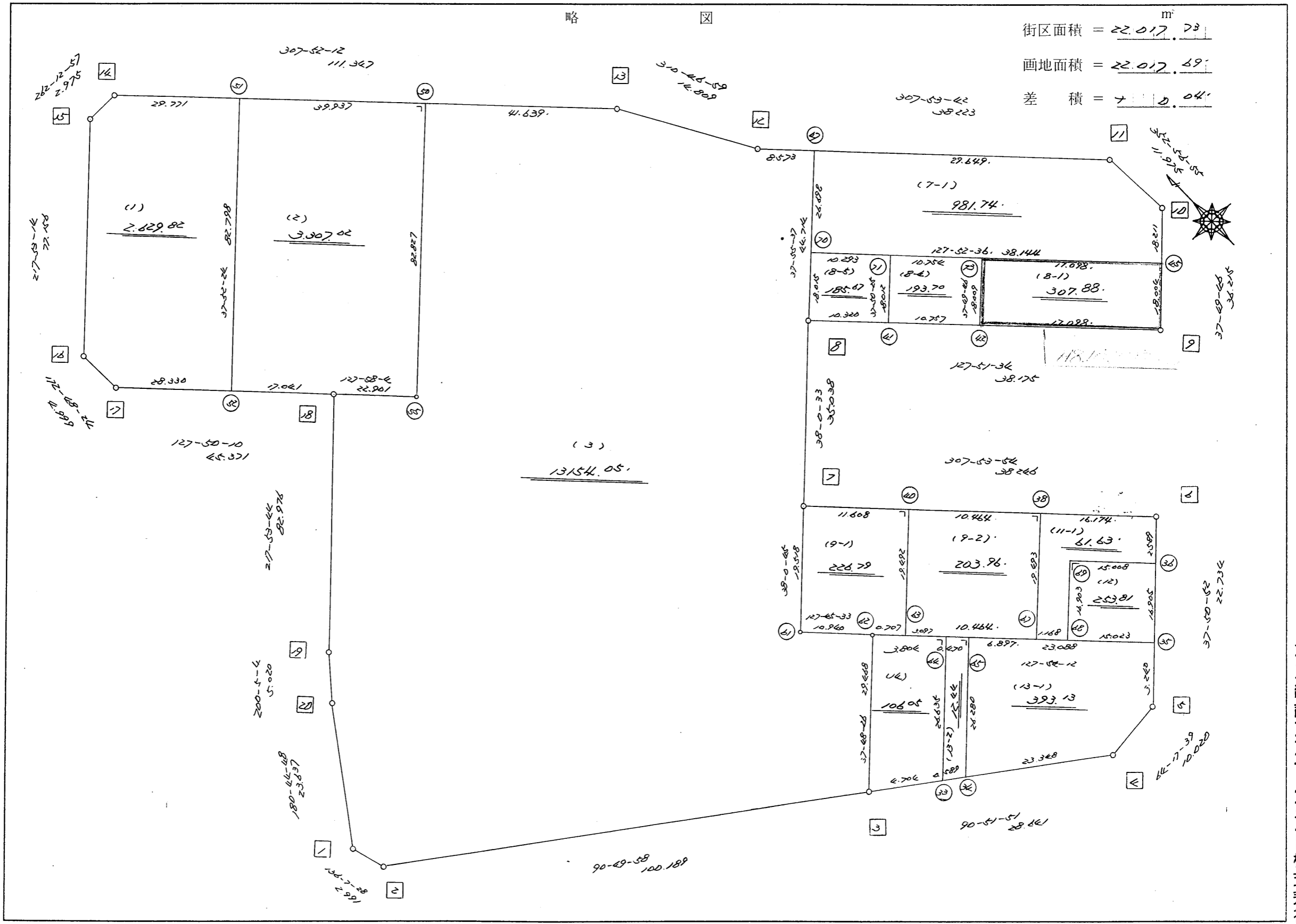
不二総合サービス株式会社

高丘東1-110

街区点番号 1 ~ 20 筆界点番号 31 ~ 80 画地番号 (1) ~ (13)

略 図

街区面積 = 22,017.73 m²
 画地面積 = 22,017.69
 差 積 = 0.04

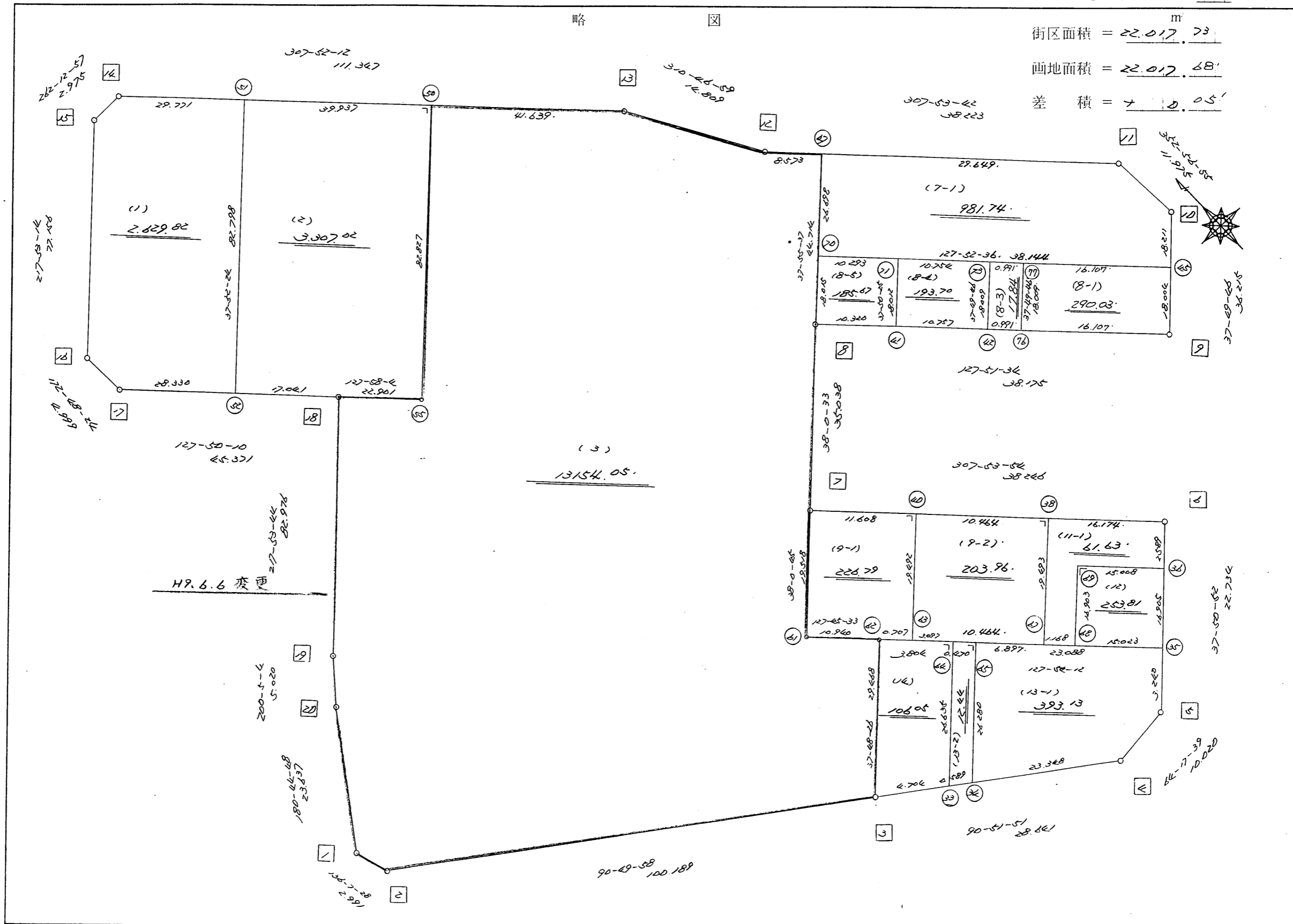


街区点番号 1 ~ 20 筆界点番号 1 ~ 75 画地番号 1 ~ 10

不二株式会社

略 図

街区面積 = 22,017.73 m²
 画地面積 = 22,012.68 m²
 差 積 = 5.05 m²



H9.6.6 変更

街区点番号 1 ~ 60 筆界点番号 (31) ~ (77) 画地番号 1 ~ (1) →

不二産三三七八二丁目株式会社

<< H.7.3 高丘・葵 地区 >>

* * 面積計算 (倍横距法) *					* * ワーク名: 575BL					
器械点	視準点	夾角	方向角	距離	緯距	経距	X座標	Y座標	倍横距	倍面積
575-20	575-1		180-44-48				-138193.749	-72311.184		
575-1	575-2	135-22-40	136-07-28	2.991	-2.156	2.073	-138195.905	-72309.111	2.073	-4.469388
575-2	575-3	134-42-30	90-49-58	100.189	-1.456	100.178	-138197.361	-72208.933	104.324	-151.895744
575-3	575-4	180-01-53	90-51-51	28.641	-0.432	28.638	-138197.793	-72180.295	233.140	-100.716480
575-4	575-5	153-25-48	64-17-39	10.020	4.346	9.028	-138193.447	-72171.267	270.806	1176.922876
575-5	575-6	153-33-13	37-50-52	22.734	17.952	13.949	-138175.495	-72157.318	293.783	5273.992416
575-6	575-7	90-03-02	307-53-54	38.246	23.493	-30.180	-138152.002	-72187.498	277.552	6520.529136
575-7	575-8	270-06-39	38-00-33	35.038	27.607	21.576	-138124.395	-72165.922	268.948	7424.847436
575-8	575-9	269-51-01	127-51-34	38.175	-23.429	30.140	-138147.824	-72135.782	320.664	-7512.836856
575-9	575-10	89-58-12	37-49-46	36.215	28.604	22.211	-138119.220	-72113.571	373.015	10669.721060
575-10	575-11	135-07-09	352-56-55	11.975	11.884	-1.470	-138107.336	-72115.041	393.756	4679.396304
575-11	575-12	134-56-47	307-53-42	38.223	23.477	-30.163	-138083.859	-72145.204	362.123	8501.561671
575-12	575-13	182-53-17	310-46-59	14.809	9.673	-11.213	-138074.186	-72156.417	320.747	3102.585731
575-13	575-14	177-05-13	307-52-12	111.347	68.353	-87.898	-138005.833	-72244.315	221.636	15149.485508
575-14	575-15	134-20-45	262-12-57	2.975	-0.403	-2.948	-138006.236	-72247.263	130.790	-52.708370
575-15	575-16	135-40-17	217-53-14	77.156	-60.893	-47.382	-138067.129	-72294.645	80.460	-4899.450780
575-16	575-17	134-55-10	172-48-24	4.999	-4.960	0.626	-138072.089	-72294.019	33.704	-167.171840
575-17	575-18	135-01-46	127-50-10	45.371	-27.831	35.833	-138099.920	-72258.186	70.163	-1952.706453
575-18	575-19	270-03-34	217-53-44	82.976	-65.479	-50.966	-138165.399	-72309.152	55.030	-3603.309370
575-19	575-20	162-11-20	200-05-04	5.020	-4.715	-1.724	-138170.114	-72310.876	2.340	-11.033100
575-20	575-1	160-39-44	180-44-48	23.637	-23.635	-0.308	-138193.749	-72311.184	0.308	-7.279580
									倍面積	44035.464177
									面積	22017.7320885

<< H.7.3 高丘・葵 地区 >>

* * 面積計算 (倍横距法)					* * ワーク名: 575BL-1					
器械点	視準点	夾角	方向角	距離	緯距	経距	X座標	Y座標	倍横距	倍面積
575-15	575-16		217-53-14				-138067.129	-72294.645		
575-16	575-17	134-55-10	172-48-24	4.999	-4.960	0.626	-138072.089	-72294.019	0.626	-3.104960
575-17	575-52	135-01-46	127-50-10	28.330	-17.378	22.374	-138089.467	-72271.645	23.626	-410.572628
575-52	575-51	90-02-14	37-52-24	82.798	65.358	50.832	-138024.109	-72220.813	96.832	6328.745856
575-51	575-14	89-59-48	307-52-12	29.771	18.276	-23.502	-138005.833	-72244.315	124.162	2269.184712
575-14	575-15	134-20-45	262-12-57	2.975	-0.403	-2.948	-138006.236	-72247.263	97.712	-39.377936
575-15	575-16	135-40-17	217-53-14	77.156	-60.893	-47.382	-138067.129	-72294.645	47.382	-2885.232126
									倍面積	5259.642918
									面積	2629.821459

<< H.7.3 高丘・葵 地区 >>

* * 面積計算 (倍横距法)					* * ワーク名: 575BL-2					
器械点	視準点	夾角	方向角	距離	緯距	経距	X座標	Y座標	倍横距	倍面積
575-51	575-52		217-52-24				-138089.467	-72271.645		
575-52	575-18	89-57-46	127-50-10	17.041	-10.453	13.459	-138099.920	-72258.186	13.459	-140.686927
575-18	575-55	180-07-54	127-58-04	22.901	-14.089	18.054	-138114.009	-72240.132	44.972	-633.610508
575-55	575-50	89-54-08	37-52-12	82.827	65.384	50.845	-138048.625	-72189.287	113.871	7445.341464
575-50	575-51	90-00-00	307-52-12	39.937	24.516	-31.526	-138024.109	-72220.813	133.190	3265.286040
575-51	575-52	90-00-12	217-52-24	82.798	-65.358	-50.832	-138089.467	-72271.645	50.832	-3322.277856
									倍面積	6614.052213
									面積	3307.0261065

座標面積計算書 (倍横距法)

326 [街区名 : 575]
 [地番 : 575(3)]

点名	点名	内角	方向角	辺長	d x	*	d y	*	X	Y	DMD	2 A
575-50	575-55		217-52-12						-138114.009	-72240.132		
575-55	575-18	270-05-52	307-58-04	22.901	14.089	0	-18.054	0	-138099.920	-72258.186	-18.054	-254.362806
575-18	575-79	89-55-40	217-53-44	29.467	-23.253	0	-18.099	0	-138123.173	-72276.285	-54.207	1260.475371
575-79	575-80	89-58-28	127-52-12	43.314	-26.589	-1	34.192	0	-138149.763	-72242.093	-38.114	1013.451260
575-80	575-78	90-00-00	37-52-12	112.255	88.615	0	68.910	0	-138061.148	-72173.183	64.988	5758.911620
575-78	575-50	90-00-00	307-52-12	20.400	12.523	0	-16.104	0	-138048.625	-72189.287	117.794	1475.134262
575-50	575-55	90-00-00	217-52-12	82.827	-65.384	0	-50.845	0	-138114.009	-72240.132	50.845	-3324.449480
合計	測角数 = 6	720-00-00		311.164	0.001	-1	0.000	0			倍面積	5929.160227
											面積	2964.5801135
											地積	2964.58

※ ※ 面積計算 (倍横距法) ※ ※

地 器械点	番 : 575BL-3 視準点	内角	方向角	距離	緯距	経距	X座標	Y座標	倍横距	倍面積
575-1	575-2	135-22-40	136-07-28	2.991	-2.156	2.073	-138195.905	-72309.111	2.073	-4.469388
575-2	575-3	134-42-30	90-49-58	100.189	-1.456	100.178	-138197.361	-72208.933	104.324	-151.895744
575-3	575-62	126-58-28	37-48-26	29.468	23.282	18.064	-138174.079	-72190.869	222.566	5181.781612
575-62	575-61	89-57-07	307-45-33	10.940	6.699	-8.649	-138167.380	-72199.518	231.981	1554.040719
575-61	575-7	270-15-12	38-00-45	19.518	15.378	12.020	-138152.002	-72187.498	235.352	3619.243056
575-7	575-8	179-59-48	38-00-33	35.038	27.607	21.576	-138124.395	-72165.922	268.948	7424.847436
575-8	575-47	179-55-04	37-55-37	44.714	35.270	27.484	-138089.125	-72138.438	318.008	11216.151230
575-47	575-12	89-58-05	307-53-42	8.573	5.266	-6.766	-138083.859	-72145.204	338.726	1783.704663
575-12	575-13	182-53-17	310-46-59	14.809	9.673	-11.213	-138074.186	-72156.417	320.747	3102.585731
575-13	575-50	177-05-13	307-52-12	41.639	25.561	-32.870	-138048.625	-72189.287	276.664	7071.774011
575-50	575-55	90-00-00	217-52-12	82.827	-65.384	-50.845	-138114.009	-72240.132	192.949	-12615.763822
575-55	575-18	270-05-52	307-58-04	22.901	14.089	-18.054	-138099.920	-72258.186	124.050	1747.740450
575-18	575-19	89-55-40	217-53-44	82.976	-65.479	-50.966	-138165.399	-72309.152	55.030	-3603.309370
575-19	575-20	162-11-20	200-05-04	5.020	-4.715	-1.724	-138170.114	-72310.876	2.340	-11.033100
575-20	575-1	160-39-44	180-44-48	23.637	-23.635	-0.308	-138193.749	-72311.184	0.308	-7.279580
									倍面積	26308.117904
									面積	13154.05

座標面積計算書 (倍横距法)

326 [街区名 : 575]
 [地番 : 575 (5)]

点名	点名	内角	方向角	辺長	d x	*	d y	*	X	Y	DMD	2 A
575-20	575-1		180-44-48						-138193.749	-72311.184		
575-1	575-2	135-22-40	136-07-28	2.991	-2.156	0	2.073	0	-138195.905	-72309.111	2.073	-4.469388
575-2	575-3	134-42-30	90-49-58	100.189	-1.456	0	100.178	0	-138197.361	-72208.933	104.324	-151.895744
575-3	575-62	126-58-28	37-48-26	29.468	23.282	0	18.064	0	-138174.079	-72190.869	222.566	5181.781612
575-62	575-61	89-57-07	307-45-33	10.940	6.699	0	-8.649	0	-138167.380	-72199.518	231.981	1554.040719
575-61	575-7	270-15-12	38-00-45	19.518	15.378	0	12.020	0	-138152.002	-72187.498	235.352	3619.243056
575-7	575-8	179-59-48	38-00-33	35.038	27.607	0	21.576	0	-138124.395	-72165.922	268.948	7424.847436
575-8	575-47	179-55-04	37-55-37	44.714	35.270	0	27.484	0	-138089.125	-72138.438	318.008	11216.142160
575-47	575-12	89-58-05	307-53-42	8.573	5.266	0	-6.765	-1	-138083.859	-72145.204	338.726	1783.731116
575-12	575-13	182-53-17	310-46-59	14.809	9.673	0	-11.213	0	-138074.186	-72156.417	320.747	3102.585731
575-13	575-78	177-05-13	307-52-12	21.239	13.038	0	-16.766	0	-138061.148	-72173.183	292.768	3817.109184
575-78	575-80	90-00-00	217-52-12	112.255	-88.615	0	-68.910	0	-138149.763	-72242.093	207.092	-18351.457580
575-80	575-79	270-00-00	307-52-12	43.314	26.589	1	-34.192	0	-138123.173	-72276.285	103.990	2765.094100
575-79	575-19	90-01-32	217-53-44	53.509	-42.226	0	-32.867	0	-138165.399	-72309.152	36.931	-1559.448406
575-19	575-20	162-11-20	200-05-04	5.020	-4.715	0	-1.724	0	-138170.114	-72310.876	2.340	-11.033100
575-20	575-1	160-39-44	180-44-48	23.637	-23.635	0	-0.308	0	-138193.749	-72311.184	0.308	-7.279580
合計	測角数 = 15	2340-00-00		525.214	-0.001	1	0.001	-1			倍面積	20378.991316
											面積	10189.4956580
											地積	10189.49

※ ※ 面積計算 (倍横距法) ※ ※

地番 器械点	番 : 視準点	575BL-7-1 内角	方向角	距離	緯距	経距	X座標	Y座標	倍横距	倍面積
575-70	575-45	89-56-59	127-52-36	38.144	-23.419	30.109	-138133.604	-72124.740	30.109	-705.123657
575-45	575-10	89-57-10	37-49-46	18.211	14.384	11.169	-138119.220	-72113.571	71.386	1026.801106
575-10	575-11	135-07-09	352-56-55	11.975	11.884	-1.470	-138107.336	-72115.041	81.085	963.618489
575-11	575-47	134-56-47	307-53-42	29.649	18.211	-23.397	-138089.125	-72138.438	56.218	1023.789572
575-47	575-70	90-01-55	217-55-37	26.698	-21.060	-16.410	-138110.184	-72154.849	16.410	-345.593179
									倍面積	1963.492331
									面積	981.74

座標面積計算書 (倍横距法)

309 [街区名 : 575]
 [地番 : 575(8-1)]

点名	点名	内角	方向角	辺長	dx	*	dy	*	X	Y	DMD	2A
575-76	575-9		127-51-34						-138147.824	-72135.782		
575-9	575-45	89-58-12	37-49-46	18.004	14.220	0	11.042	0	-138133.604	-72124.740	11.042	157.017240
575-45	575-77	90-02-50	307-52-36	16.107	9.889	1	-12.714	0	-138123.714	-72137.454	9.370	92.669300
575-77	575-76	89-57-10	217-49-46	18.009	-14.224	-1	-11.045	0	-138137.939	-72148.499	-14.389	204.683525
575-76	575-9	90-01-48	127-51-34	16.107	-9.885	0	12.717	0	-138147.824	-72135.782	-12.717	125.707545
合計	測角数 = 4	360-00-00		68.227	0.000	0	0.000	0			倍面積	580.077610
											面積	290.0388050
											地積	290.03

※ ※ 面積計算 (倍横距法) ※ ※

地番	器械点	視準点	内角	方向角	距離	緯距	経距	X座標	Y座標	倍横距	倍面積
575-42	575-9	575-9	90-01-48	127-51-34	17.098	-10.494	13.499	-138147.824	-72135.782	13.499	-141.658091
575-9	575-45	575-45	89-58-12	37-49-46	18.004	14.220	11.042	-138133.604	-72124.740	38.041	540.953137
575-45	575-73	575-73	90-02-50	307-52-36	17.098	10.498	-13.496	-138123.106	-72138.236	35.587	373.578473
575-73	575-42	575-42	89-57-10	217-49-46	18.009	-14.224	-11.045	-138137.330	-72149.281	11.045	-157.111033
										倍面積	615.762486
										面積	307.88

座標面積計算書 (倍横距法)

309 [街区名 : 575]
 [地番 : 575(8-3)]

点名	点名	内角	方向角	辺長	d x	*	d y	*	X	Y	DMD	2 A
575-77	575-73		307-52-36						-138123.106	-72138.236		
575-73	575-42	89-57-10	217-49-46	18.009	-14.224	0	-11.045	0	-138137.330	-72149.281	-11.045	157.104080
575-42	575-76	90-01-48	127-51-34	0.991	-0.608	-1	0.782	0	-138137.939	-72148.499	-21.308	12.976572
575-76	575-77	89-58-12	37-49-46	18.009	14.224	1	11.045	0	-138123.714	-72137.454	-9.481	-134.867225
575-77	575-73	90-02-50	307-52-36	0.991	0.608	0	-0.782	0	-138123.106	-72138.236	0.782	0.475456
合計	測角数 = 4	360-00-00		38.000	0.000	0	0.000	0			倍面積	35.688883
											面積	17.844415
											地積	17.84

<< H.7.3 高丘・葵 地区 >>

* * 面積計算 (倍横距法) * *					ワーク名: 575BL-8-3					
器械点	視準点	夾角	方向角	距離	緯距	経距	X座標	Y座標	倍横距	倍面積
575-73	575-42		217-49-46				-138137.330	-72149.281		
575-42	575-43	90-01-48	127-51-34	0.987	-0.606	0.779	-138137.936	-72148.502	0.779	-0.472074
575-43	575-74	90-00-00	37-51-34	18.009	14.218	11.052	-138123.718	-72137.450	12.610	179.288980
575-74	575-73	90-01-02	307-52-36	0.996	0.612	-0.786	-138123.106	-72138.236	22.876	14.000112
575-73	575-42	89-57-10	217-49-46	18.009	-14.224	-11.045	-138137.330	-72149.281	11.045	-157.104080
									倍面積	35.712938
									面積	17.856469

<< H.7.3 高丘・葵 地区 >>

* * 面積計算 (倍横距法) * *					ワーク名: 575BL-8-4					
器械点	視準点	夾角	方向角	距離	緯距	経距	X座標	Y座標	倍横距	倍面積
575-71	575-41		217-50-25				-138130.729	-72157.774		
575-41	575-42	90-01-09	127-51-34	10.757	-6.601	8.493	-138137.330	-72149.281	8.493	-56.062293
575-42	575-73	89-58-12	37-49-46	18.009	14.224	11.045	-138123.106	-72138.236	28.031	398.712944
575-73	575-71	90-02-50	307-52-36	10.754	6.602	-8.488	-138116.504	-72146.724	30.588	201.941976
575-71	575-41	89-57-49	217-50-25	18.012	-14.225	-11.050	-138130.729	-72157.774	11.050	-157.186250
									倍面積	387.406377
									面積	193.7031885

<< H.7.3 高丘・葵 地区 >>

* * 面積計算 (倍横距法) *					* * ワーク名: 575BL-8-5					
器械点	視準点	夾角	方向角	距離	緯距	経距	X座標	Y座標	倍横距	倍面積
575-70	575-8		217-55-37				-138124.395	-72165.922		
575-8	575-41	89-55-57	127-51-34	10.320	-6.334	8.148	-138130.729	-72157.774	8.148	-51.609432
575-41	575-71	89-58-51	37-50-25	18.012	14.225	11.050	-138116.504	-72146.724	27.346	388.996850
575-71	575-70	90-02-11	307-52-36	10.293	6.320	-8.125	-138110.184	-72154.849	30.271	191.312720
575-70	575-8	90-03-01	217-55-37	18.015	-14.211	-11.073	-138124.395	-72165.922	11.073	-157.358403
									倍面積	371.341735
									面積	185.6708675

<< H.7.3 高丘・葵 地区 >>

* * 面積計算 (倍横距法) *					* * ワーク名: 575BL-9-1					
器械点	視準点	夾角	方向角	距離	緯距	経距	X座標	Y座標	倍横距	倍面積
575-7	575-61		218-00-45				-138167.380	-72199.518		
575-61	575-62	89-44-48	127-45-33	10.940	-6.699	8.649	-138174.079	-72190.869	8.649	-57.939651
575-62	575-63	180-08-39	127-54-12	0.707	-0.435	0.558	-138174.514	-72190.311	17.856	-7.767360
575-63	575-40	89-59-42	37-53-54	19.492	15.381	11.973	-138159.133	-72178.338	30.387	467.382447
575-40	575-7	90-00-00	307-53-54	11.608	7.131	-9.160	-138152.002	-72187.498	33.200	236.749200
575-7	575-61	90-06-51	218-00-45	19.518	-15.378	-12.020	-138167.380	-72199.518	12.020	-184.843560
									倍面積	453.581076
									面積	226.790538

<< 高丘葵土地区画整理事業 >>

※ ※ 面積計算 (倍横距法) ※ ※

地 器械点	番 : 視準点	575BL-9-2 内角	方向角	距離	緯距	経距	X座標	Y座標	倍横距	倍面積
575-63	575-67	90-00-18	127-54-12	10.464	-6.428	8.256	-138180.942	-72182.054	8.256	-53.073451
575-67	575-38	89-59-42	37-53-54	19.493	15.382	11.974	-138165.560	-72170.081	28.486	438.169436
575-38	575-40	90-00-00	307-53-54	10.464	6.427	-8.257	-138159.133	-72178.338	32.203	206.983153
575-40	575-63	90-00-00	217-53-54	19.492	-15.381	-11.973	-138174.514	-72190.311	11.973	-184.157215
									倍面積	407.921922
									面積	203.96

<< 高丘葵土地区画整理事業 >>

※ ※ 面積計算 (倍横距法) ※ ※

地 器械点	番 視準点	575BL-11-1 内角	方向角	距離	緯距	経距	X座標	Y座標	倍横距	倍面積
575-67	575-68	90-00-18	127-54-12	1.168	-0.718	0.922	-138181.659	-72181.133	0.922	-0.661435
575-68	575-69	89-59-42	37-53-54	16.903	13.338	10.383	-138168.321	-72170.750	12.226	163.081887
575-69	575-36	270-00-00	127-53-54	15.008	-9.219	11.843	-138177.540	-72158.907	34.452	-317.612268
575-36	575-6	89-56-58	37-50-52	2.589	2.045	1.589	-138175.495	-72157.318	47.884	97.912044
575-6	575-38	90-03-02	307-53-54	16.174	9.935	-12.763	-138165.560	-72170.081	36.710	364.714765
575-38	575-67	90-00-00	217-53-54	19.493	-15.382	-11.974	-138180.942	-72182.054	11.974	-184.174559
									倍面積	123.260435
									面積	61.63

<< H.7.3 高丘・葵 地区 >>

* * 面積計算 (倍横距法) *					* * ワーク名: 575BL-12					
器械点	視準点	夾角	方向角	距離	緯距	経距	X座標	Y座標	倍横距	倍面積
575-69	575-68		217-53-54				-138181.659	-72181.133		
575-68	575-35	90-00-18	127-54-12	15.023	-9.229	11.854	-138190.888	-72169.279	11.854	-109.400566
575-35	575-36	89-56-40	37-50-52	16.905	13.348	10.372	-138177.540	-72158.907	34.080	454.899840
575-36	575-69	90-03-02	307-53-54	15.008	9.219	-11.843	-138168.321	-72170.750	32.609	300.622371
575-69	575-68	90-00-00	217-53-54	16.903	-13.338	-10.383	-138181.659	-72181.133	10.383	-138.488454
									倍面積	507.633191
									面積	253.8165955

<< H.7.3 高丘・葵 地区 >>

* * 面積計算 (倍横距法) *					* * ワーク名: 575BL-13-1					
器械点	視準点	夾角	方向角	距離	緯距	経距	X座標	Y座標	倍横距	倍面積
575-65	575-34		217-54-12				-138197.441	-72203.641		
575-34	575-4	52-57-39	90-51-51	23.348	-0.352	23.346	-138197.793	-72180.295	23.346	-8.217792
575-4	575-5	153-25-48	64-17-39	10.020	4.346	9.028	-138193.447	-72171.267	55.720	242.159120
575-5	575-35	153-33-13	37-50-52	3.240	2.559	1.988	-138190.888	-72169.279	66.736	170.777424
575-35	575-65	90-03-20	307-54-12	23.088	14.183	-18.217	-138176.705	-72187.496	50.507	716.340781
575-65	575-34	90-00-00	217-54-12	26.280	-20.736	-16.145	-138197.441	-72203.641	16.145	-334.782720
									倍面積	786.276813
									面積	393.1384065

<< H.7.3 高丘・葵 地区 >>

* * 面積計算 (倍横距法) *					* * ワーク名: 575BL-13-2					
器械点	視準点	夾角	方向角	距離	緯距	経距	X座標	Y座標	倍横距	倍面積
575-64	575-33		217-54-12				-138197.432	-72204.230		
575-33	575-34	52-57-39	90-51-51	0.589	-0.009	0.589	-138197.441	-72203.641	0.589	-0.005301
575-34	575-65	127-02-21	37-54-12	26.280	20.736	16.145	-138176.705	-72187.496	17.323	359.209728
575-65	575-64	90-00-00	307-54-12	0.470	0.289	-0.371	-138176.416	-72187.867	33.097	9.565033
575-64	575-33	90-00-00	217-54-12	26.635	-21.016	-16.363	-138197.432	-72204.230	16.363	-343.884808
									倍面積	24.884652
									面積	12.442326

<< H.7.3 高丘・葵 地区 >>

* * 面積計算 (倍横距法) *					* * ワーク名: 575BL-14					
器械点	視準点	夾角	方向角	距離	緯距	経距	X座標	Y座標	倍横距	倍面積
575-62	575-3		217-48-26				-138197.361	-72208.933		
575-3	575-33	53-03-25	90-51-51	4.704	-0.071	4.703	-138197.432	-72204.230	4.703	-0.333913
575-33	575-64	127-02-21	37-54-12	26.635	21.016	16.363	-138176.416	-72187.867	25.769	541.561304
575-64	575-62	90-00-00	307-54-12	3.804	2.337	-3.002	-138174.079	-72190.869	39.130	91.446810
575-62	575-3	89-54-14	217-48-26	29.468	-23.282	-18.064	-138197.361	-72208.933	18.064	-420.566048
									倍面積	212.108153
									面積	106.0540765