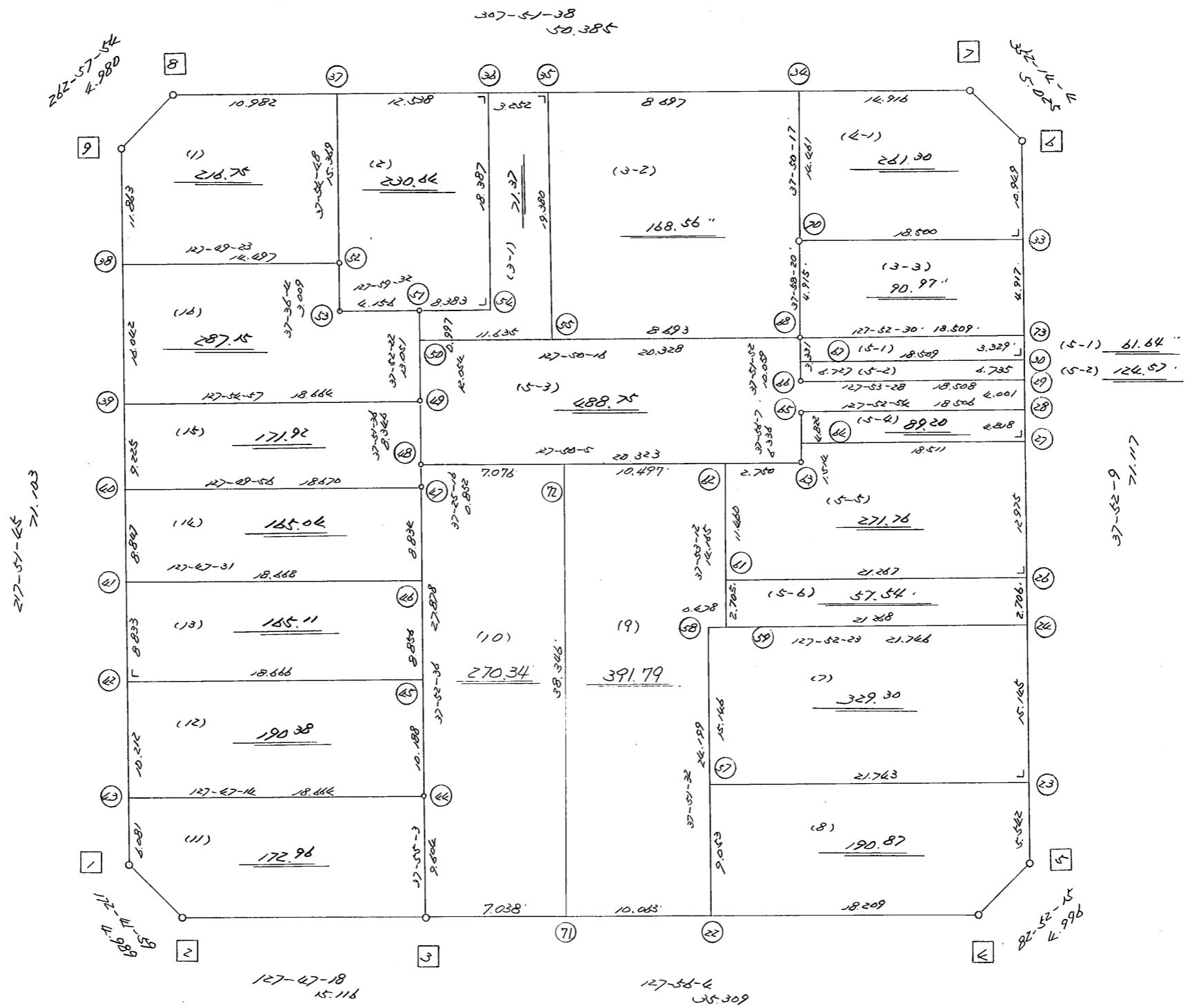


略 図

街区面積 = $\llcorner 449.00 \llcorner$ m²
 画地面積 = $\llcorner 447.91 \llcorner$
 差 積 = $\llcorner 10.09 \llcorner$



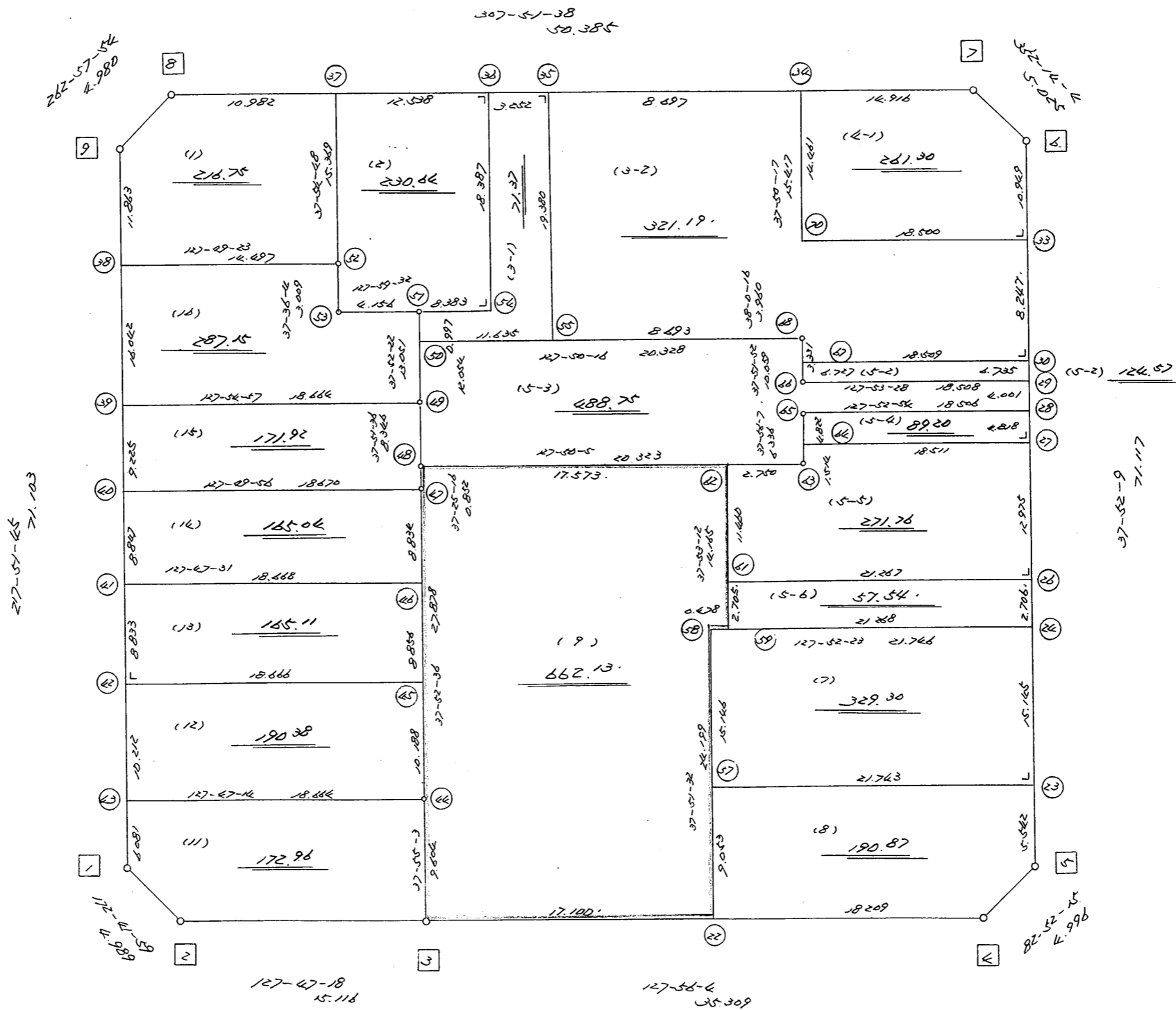
高丘東1-112

街区点番号 1 ~ 9 筆界点番号 ① ~ ②③ 画地番号 (1) ~ (18)

不二総合コンサルタント株式会社

略 図

街区面積 = 468.00 m²
 画地面積 = 447.93'
 差積 = 20.07'

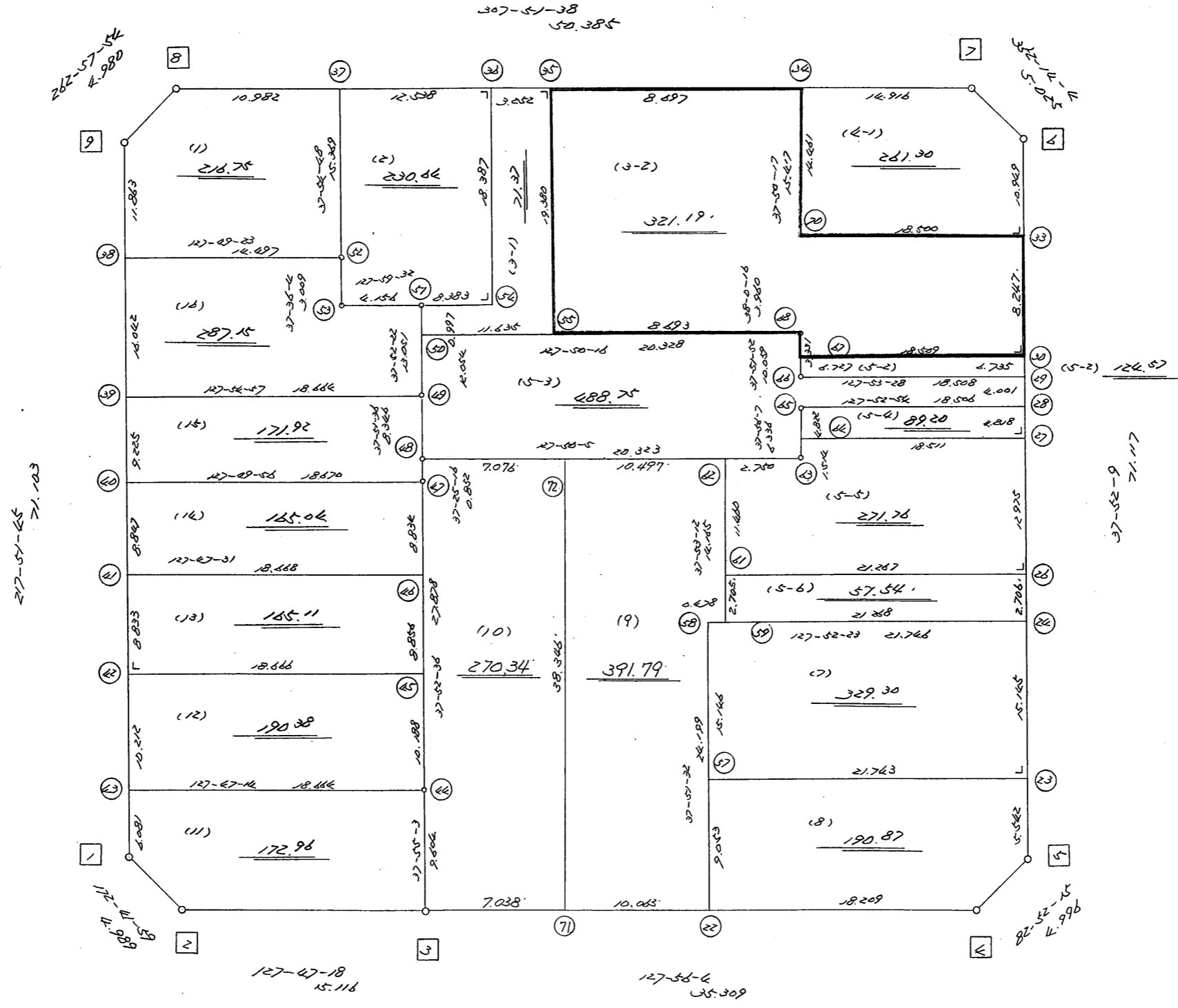


街区点番号 1 - 9 筆界点番号 1 - 70 画地番号 1 - 10

148.10.20

略 図

街区面積 = $\llcorner\llcorner\llcorner\llcorner$. $\llcorner\llcorner$ m²
 画地面積 = $\llcorner\llcorner\llcorner\llcorner$. $\llcorner\llcorner$
 差 積 = $\llcorner\llcorner\llcorner\llcorner$. $\llcorner\llcorner$



H9.12.1 変更

街区点番号 1 ~ 9 筆界点番号 (1) ~ (72) 画地番号 (1) ~ (18)

不二総合コンサルタント株式会社

<< H.7.3 高丘・葵 地区 >>

* * 面積計算 (倍横距法) *					ワーク名: 574BL					
器械点	視準点	夾角	方向角	距離	緯距	経距	X座標	Y座標	倍横距	倍面積
574-9	574-1		217-51-45				-138124.590	-72357.854		
574-1	574-2	134-50-14	172-41-59	4.989	-4.949	0.634	-138129.539	-72357.220	0.634	-3.137666
574-2	574-3	135-05-19	127-47-18	15.116	-9.262	11.946	-138138.801	-72345.274	13.214	-122.388068
574-3	574-4	180-08-46	127-56-04	35.309	-21.707	27.849	-138160.508	-72317.425	53.009	-1150.666363
574-4	574-5	134-56-11	82-52-15	4.996	0.620	4.957	-138159.888	-72312.468	85.815	53.205300
574-5	574-6	134-59-54	37-52-09	71.117	56.141	43.656	-138103.747	-72268.812	134.428	7546.922348
574-6	574-7	134-21-55	352-14-04	5.025	4.979	-0.679	-138098.768	-72269.491	177.405	883.299495
574-7	574-8	135-37-34	307-51-38	50.385	30.923	-39.779	-138067.845	-72309.270	136.947	4234.812081
574-8	574-9	135-06-16	262-57-54	4.980	-0.610	-4.943	-138068.455	-72314.213	92.225	-56.257250
574-9	574-1	134-53-51	217-51-45	71.103	-56.135	-43.641	-138124.590	-72357.854	43.641	-2449.787535
									倍面積	8936.002342
									面積	4468.001171

<< H.7.3 高丘・葵 地区 >>

※ ※ 面積計算 (倍横距法) ※ ※					ワーク名: 574BL-1					
器械点	視準点	夾角	方向角	距離	緯距	経距	X座標	Y座標	倍横距	倍面積
574-9	574-38		217-51-45				-138077.820	-72321.494		
574-38	574-52	89-57-38	127-49-23	14.497	-8.890	11.451	-138086.710	-72310.043	11.451	-101.799390
574-52	574-37	90-05-25	37-54-48	15.369	12.125	9.443	-138074.585	-72300.600	32.345	392.183125
574-37	574-8	89-56-50	307-51-38	10.982	6.740	-8.670	-138067.845	-72309.270	33.118	223.215320
574-8	574-9	135-06-16	262-57-54	4.980	-0.610	-4.943	-138068.455	-72314.213	19.505	-11.898050
574-9	574-38	134-53-51	217-51-45	11.863	-9.365	-7.281	-138077.820	-72321.494	7.281	-68.186565
									倍面積	433.514440
									面積	216.757220

<< H.7.3 高丘・葵 地区 >>

※ ※ 面積計算 (倍横距法) ※ ※					ワーク名: 574BL-2					
器械点	視準点	夾角	方向角	距離	緯距	経距	X座標	Y座標	倍横距	倍面積
574-52	574-53		217-36-04				-138089.094	-72311.879		
574-53	574-51	90-23-28	127-59-32	4.156	-2.558	3.275	-138091.652	-72308.604	3.275	-8.377450
574-51	574-54	179-52-06	127-51-38	8.383	-5.145	6.618	-138096.797	-72301.986	13.168	-67.749360
574-54	574-36	90-00-00	37-51-38	18.387	14.517	11.285	-138082.280	-72290.701	31.071	451.057707
574-36	574-37	90-00-00	307-51-38	12.538	7.695	-9.899	-138074.585	-72300.600	32.457	249.756615
574-37	574-52	90-03-10	217-54-48	15.369	-12.125	-9.443	-138086.710	-72310.043	13.115	-159.019375
574-52	574-53	179-41-16	217-36-04	3.009	-2.384	-1.836	-138089.094	-72311.879	1.836	-4.377024
									倍面積	461.291113
									面積	230.645565

<< H.7.3 高丘・葵 地区 >>

* * 面積計算 (倍横距法)					* * ワーク名: 574BL-3-1					
器械点	視準点	夾角	方向角	距離	緯距	経距	X座標	Y座標	倍横距	倍面積
574-51	574-50		217-52-22				-138092.439	-72309.216		
574-50	574-55	89-57-54	127-50-16	11.635	-7.137	9.189	-138099.576	-72300.027	9.189	-65.581893
574-55	574-35	90-01-22	37-51-38	19.380	15.300	11.894	-138084.276	-72288.133	30.272	463.161600
574-35	574-36	90-00-00	307-51-38	3.252	1.996	-2.568	-138082.280	-72290.701	39.598	79.037608
574-36	574-54	90-00-00	217-51-38	18.387	-14.517	-11.285	-138096.797	-72301.986	25.745	-373.740165
574-54	574-51	270-00-00	307-51-38	8.383	5.145	-6.618	-138091.652	-72308.604	7.842	40.347090
574-51	574-50	90-00-44	217-52-22	0.997	-0.787	-0.612	-138092.439	-72309.216	0.612	-0.481644
									倍面積	142.742596
									面積	71.371298

<< H.7.3 高丘・葵 地区 >>

* * 面積計算 (倍横距法)					* * ワーク名: 574BL-3-2					
器械点	視準点	夾角	方向角	距離	緯距	経距	X座標	Y座標	倍横距	倍面積
574-35	574-55		217-51-38				-138099.576	-72300.027		
574-55	574-68	89-58-38	127-50-16	8.693	-5.333	6.865	-138104.909	-72293.162	6.865	-36.611045
574-68	574-69	90-10-00	38-00-16	3.960	3.120	2.438	-138101.789	-72290.724	16.168	50.444160
574-69	574-34	179-50-01	37-50-17	15.417	12.175	9.457	-138089.614	-72281.267	28.063	341.667025
574-34	574-35	90-01-21	307-51-38	8.697	5.338	-6.866	-138084.276	-72288.133	30.654	163.631052
574-35	574-55	90-00-00	217-51-38	19.380	-15.300	-11.894	-138099.576	-72300.027	11.894	-181.978200
									倍面積	337.152992
									面積	168.576496

座標面積計算書 (倍横距法)

325 [街区名 : 574]
 [地番 : 574(3-2)]

点名	点名	内角	方向角	辺長	dx	*	dy	*	X	Y	DMD	2A
574-68	574-70		37-58-20						-138101.034	-72290.138		
574-70	574-34	179-51-57	37-50-17	14.461	11.421	-1	8.871	0	-138089.614	-72281.267	8.871	101.306820
574-34	574-35	90-01-21	307-51-38	8.697	5.338	0	-6.866	0	-138084.276	-72288.133	10.876	58.056088
574-35	574-55	90-00-00	217-51-38	19.380	-15.301	1	-11.894	0	-138099.576	-72300.027	-7.884	120.625200
574-55	574-68	89-58-38	127-50-16	8.693	-5.333	0	6.865	0	-138104.909	-72293.162	-12.913	68.865029
574-68	574-70	90-08-04	37-58-20	4.915	3.875	0	3.024	0	-138101.034	-72290.138	-3.024	-11.718000
合計	測角数 = 5	540-00-00		56.146	0.000	0	0.000	0			倍面積	337.135137
											面積	168.5675685
											地積	168.56

325 [街区名 : 574]
 [地番 : 574(3-3)]

点名	点名	内角	方向角	辺長	dx	*	dy	*	X	Y	DMD	2A
574-73	574-33		37-52-09						-138112.391	-72275.533		
574-33	574-70	90-00-00	307-52-09	18.500	11.356	1	-14.604	-1	-138101.034	-72290.138	-14.605	-165.868985
574-70	574-68	90-06-11	217-58-20	4.915	-3.875	0	-3.024	0	-138104.909	-72293.162	-32.234	124.906750
574-68	574-73	89-54-10	127-52-30	18.509	-11.363	0	14.610	0	-138116.272	-72278.552	-20.648	234.623224
574-73	574-33	89-59-39	37-52-09	4.917	3.882	-1	3.018	1	-138112.391	-72275.533	-3.019	-11.716739
合計	測角数 = 4	360-00-00		46.841	0.000	0	0.000	0			倍面積	181.944250
											面積	90.9721250
											地積	90.97

<< 高丘葵土地地区画整理事業 >>

※ ※ 面積計算 (倍横距法) ※ ※

地番 器械点	番 : 574BL-3-2 視準点	内角	方向角	距離	緯距	経距	X座標	Y座標	倍横距	倍面積
574-55	574-68	89-58-38	127-50-16	8.693	-5.333	6.865	-138104.909	-72293.162	6.865	-36.610084
574-68	574-67	270-01-36	217-51-52	3.331	-2.630	-2.045	-138107.539	-72295.207	11.686	-30.733040
574-67	574-30	90-00-17	127-52-09	18.509	-11.362	14.611	-138118.901	-72280.596	24.252	-275.548390
574-30	574-33	90-00-00	37-52-09	8.247	6.510	5.062	-138112.391	-72275.533	43.926	285.959336
574-33	574-70	90-00-00	307-52-09	18.500	11.356	-14.604	-138101.034	-72290.138	34.384	390.477925
574-70	574-34	269-58-08	37-50-17	14.461	11.420	8.871	-138089.614	-72281.267	28.650	327.194373
574-34	574-35	90-01-21	307-51-38	8.697	5.338	-6.866	-138084.276	-72288.133	30.654	163.624944
574-35	574-55	90-00-00	217-51-38	19.380	-15.300	-11.894	-138099.576	-72300.027	11.894	-181.983428
									倍面積	642.381635
									面積	321.19

<< H.7.3 高丘・葵 地区 >>

* * 面積計算 (倍横距法) * *					ワーク名: 574BL-3-3					
器械点	視準点	夾角	方向角	距離	緯距	経距	X座標	Y座標	倍横距	倍面積
574-69	574-68		218-00-16				-138104.909	-72293.162		
574-68	574-31	89-52-26	127-52-42	18.509	-11.364	14.609	-138116.273	-72278.553	14.609	-166.016676
574-31	574-32	89-59-27	37-52-09	3.952	3.120	2.426	-138113.153	-72276.127	31.644	98.729280
574-32	574-69	90-01-56	307-54-05	18.500	11.364	-14.597	-138101.789	-72290.724	19.473	221.291172
574-69	574-68	90-06-11	218-00-16	3.960	-3.120	-2.438	-138104.909	-72293.162	2.438	-7.606560
									倍面積	146.397216
									面積	73.198608

<< H.7.3 高丘・葵 地区 >>

* * 面積計算 (倍横距法) * *					ワーク名: 574BL-4-1					
器械点	視準点	夾角	方向角	距離	緯距	経距	X座標	Y座標	倍横距	倍面積
574-34	574-70		217-50-17				-138101.034	-72290.138		
574-70	574-33	90-01-52	127-52-09	18.500	-11.357	14.605	-138112.391	-72275.533	14.605	-165.868985
574-33	574-6	90-00-00	37-52-09	10.949	8.644	6.721	-138103.747	-72268.812	35.931	310.587564
574-6	574-7	134-21-55	352-14-04	5.025	4.979	-0.679	-138098.768	-72269.491	41.973	208.983567
574-7	574-34	135-37-34	307-51-38	14.916	9.154	-11.776	-138089.614	-72281.267	29.518	270.207772
574-34	574-70	89-58-39	217-50-17	14.461	-11.420	-8.871	-138101.034	-72290.138	8.871	-101.306820
									倍面積	522.603098
									面積	261.301549

座標面積計算書 (倍横距法)

325 [街区名 : 574]
 [地番 : 574(5-1)]

点名	点名	内角	方向角	辺長	dx	*	dy	*	X	Y	DMD	2A
574-68	574-67		217-51-52						-138107.539	-72295.207		
574-67	574-30	90-00-17	127-52-09	18.509	-11.362	0	14.611	0	-138118.901	-72280.596	14.611	-166.010182
574-30	574-73	90-00-00	37-52-09	3.329	2.628	1	2.044	0	-138116.272	-72278.552	31.266	82.198314
574-73	574-68	90-00-21	307-52-30	18.509	11.363	0	-14.610	0	-138104.909	-72293.162	18.700	212.488100
574-68	574-67	89-59-22	217-51-52	3.331	-2.630	0	-2.045	0	-138107.539	-72295.207	2.045	-5.378350
合計	測角数 = 4	360-00-00		43.678	-0.001	1	0.000	0			倍面積	123.297882
											面積	61.6489410
											地積	61.64

<< H.7.3 高丘・葵 地区 >>

* * 面積計算 (倍横距法) *					* * ワーク名: 574BL-5-2					
器械点	視準点	夾角	方向角	距離	緯距	経距	X座標	Y座標	倍横距	倍面積
574-67	574-66		217-51-52				-138112.850	-72299.336		
574-66	574-29	90-01-36	127-53-28	18.508	-11.367	14.606	-138124.217	-72284.730	14.606	-166.026402
574-29	574-30	89-58-41	37-52-09	6.735	5.316	4.134	-138118.901	-72280.596	33.346	177.267336
574-30	574-67	90-00-00	307-52-09	18.509	11.362	-14.611	-138107.539	-72295.207	22.869	259.837578
574-67	574-66	89-59-43	217-51-52	6.727	-5.311	-4.129	-138112.850	-72299.336	4.129	-21.929119
									倍面積	249.149393
									面積	124.5746965

<< H.7.3 高丘・葵 地区 >>

* * 面積計算 (倍横距法) *					* * ワーク名: 574BL-5-3					
器械点	視準点	夾角	方向角	距離	緯距	経距	X座標	Y座標	倍横距	倍面積
574-49	574-48		217-51-36				-138108.543	-72321.738		
574-48	574-63	89-58-29	127-50-05	20.323	-12.466	16.051	-138121.009	-72305.687	16.051	-200.091766
574-63	574-65	90-06-02	37-56-07	6.336	4.997	3.895	-138116.012	-72301.792	35.997	179.877009
574-65	574-28	269-56-47	127-52-54	18.506	-11.363	14.606	-138127.375	-72287.186	54.498	-619.260774
574-28	574-29	89-59-15	37-52-09	4.001	3.158	2.456	-138124.217	-72284.730	71.560	225.986480
574-29	574-66	90-01-19	307-53-28	18.508	11.367	-14.606	-138112.850	-72299.336	59.410	675.313470
574-66	574-68	269-58-24	37-51-52	10.059	7.941	6.174	-138104.909	-72293.162	50.978	404.816298
574-68	574-50	89-58-24	307-50-16	20.328	12.470	-16.054	-138092.439	-72309.216	41.098	512.492060
574-50	574-49	90-02-06	217-52-22	12.054	-9.515	-7.400	-138101.954	-72316.616	17.644	-167.882660
574-49	574-48	179-59-14	217-51-36	8.346	-6.589	-5.122	-138108.543	-72321.738	5.122	-33.748858
									倍面積	977.501259
									面積	488.7506295

<< H.7.3 高丘・葵 地区 >>

* * 面積計算 (倍横距法) *					* * ワーク名: 574BL-5-4					
器械点	視準点	夾角	方向角	距離	緯距	経距	X座標	Y座標	倍横距	倍面積
574-65	574-64		217-56-07				-138119.815	-72304.756		
574-64	574-27	89-56-02	127-52-09	18.511	-11.364	14.613	-138131.179	-72290.143	14.613	-166.062132
574-27	574-28	90-00-00	37-52-09	4.818	3.804	2.957	-138127.375	-72287.186	32.183	122.424132
574-28	574-65	90-00-45	307-52-54	18.506	11.363	-14.606	-138116.012	-72301.792	20.534	233.327842
574-65	574-64	90-03-13	217-56-07	4.822	-3.803	-2.964	-138119.815	-72304.756	2.964	-11.272092
									倍面積	178.417750
									面積	89.208875

<< H.7.3 高丘・葵 地区 >>

* * 面積計算 (倍横距法) *					* * ワーク名: 574BL-5-5					
器械点	視準点	夾角	方向角	距離	緯距	経距	X座標	Y座標	倍横距	倍面積
574-62	574-61		217-53-12				-138128.367	-72314.897		
574-61	574-26	89-58-57	127-52-09	21.267	-13.055	16.789	-138141.422	-72298.108	16.789	-219.180395
574-26	574-27	90-00-00	37-52-09	12.975	10.243	7.965	-138131.179	-72290.143	41.543	425.524949
574-27	574-64	90-00-00	307-52-09	18.511	11.364	-14.613	-138119.815	-72304.756	34.895	396.546780
574-64	574-63	90-03-58	217-56-07	1.514	-1.194	-0.931	-138121.009	-72305.687	19.351	-23.105094
574-63	574-62	269-53-58	307-50-05	2.750	1.687	-2.172	-138119.322	-72307.859	16.248	27.410376
574-62	574-61	90-03-07	217-53-12	11.460	-9.045	-7.038	-138128.367	-72314.897	7.038	-63.658710
									倍面積	543.537906
									面積	271.768953

<< 高丘葵土地区画整理事業 >>

※ ※ 面積計算 (倍横距法) ※ ※

地番	器械点	視準点	内角	方向角	距離	緯距	経距	X座標	Y座標	倍横距	倍面積
574-59	574-24	89-59-11	127-52-23	21.268	-13.057	16.788	-138143.558	-72299.770	16.788	-219.202049	
574-24	574-26	89-59-46	37-52-09	2.706	2.136	1.661	-138141.422	-72298.108	35.238	75.281473	
574-26	574-61	90-00-00	307-52-09	21.267	13.055	-16.789	-138128.367	-72314.897	20.111	262.546405	
574-61	574-59	90-01-03	217-53-12	2.705	-2.135	-1.661	-138130.501	-72316.558	1.661	-3.545733	
									倍面積	115.080095	
									面積	57.54	

<< H.7.3 高丘・葵 地区 >>

* * 面積計算 (倍横距法)					* * ワーク名: 574BL-7					
器械点	視準点	夾角	方向角	距離	緯距	経距	X座標	Y座標	倍横距	倍面積
574-58	574-57		217-51-32				-138142.166	-72326.230		
574-57	574-23	90-00-37	127-52-09	21.743	-13.347	17.164	-138155.513	-72309.066	17.164	-229.087908
574-23	574-24	90-00-00	37-52-09	15.145	11.955	9.296	-138143.558	-72299.770	43.624	521.524920
574-24	574-58	90-00-14	307-52-23	21.746	13.350	-17.165	-138130.208	-72316.935	35.755	477.329250
574-58	574-57	89-59-09	217-51-32	15.146	-11.958	-9.295	-138142.166	-72326.230	9.295	-111.149610
									倍面積	658.616652
									面積	329.308326

<< H.7.3 高丘・葵 地区 >>

* * 面積計算 (倍横距法)					* * ワーク名: 574BL-8					
器械点	視準点	夾角	方向角	距離	緯距	経距	X座標	Y座標	倍横距	倍面積
574-57	574-22		217-51-32				-138149.314	-72331.787		
574-22	574-4	90-04-32	127-56-04	18.209	-11.194	14.362	-138160.508	-72317.425	14.362	-160.768228
574-4	574-5	134-56-11	82-52-15	4.996	0.620	4.957	-138159.888	-72312.468	33.681	20.882220
574-5	574-23	134-59-54	37-52-09	5.542	4.375	3.402	-138155.513	-72309.066	42.040	183.925000
574-23	574-57	90-00-00	307-52-09	21.743	13.347	-17.164	-138142.166	-72326.230	28.278	377.426466
574-57	574-22	89-59-23	217-51-32	9.053	-7.148	-5.557	-138149.314	-72331.787	5.557	-39.721436
									倍面積	381.744022
									面積	190.872011

座標面積計算書 (倍横距法)

308 [街区名 : 574]
 [地番 : 574(9)]

点名	点名	内角	方向角	辺長	dx	*	dy	*	X	Y	DMD	2A
574-71	574-22		127-56-04						-138149.314	-72331.787		
574-22	574-58	89-55-28	37-51-32	24.199	19.106	0	14.851	1	-138130.208	-72316.935	14.852	283.762312
574-58	574-59	270-00-51	127-52-23	0.478	-0.293	0	0.377	0	-138130.501	-72316.558	30.081	-8.813733
574-59	574-62	90-00-49	37-53-12	14.165	11.179	0	8.699	0	-138119.322	-72307.859	39.157	437.736103
574-62	574-72	89-56-53	307-50-05	10.497	6.439	0	-8.290	0	-138112.883	-72316.149	39.566	254.765474
574-72	574-71	90-05-59	217-56-04	38.346	-30.244	-1	-23.574	0	-138143.128	-72339.723	7.702	-232.946990
574-71	574-22	90-00-00	127-56-04	10.063	-6.186	0	7.937	-1	-138149.314	-72331.787	-7.936	49.092096
合計	測角数 = 6	720-00-00		97.748	0.001	-1	0.000	0			倍面積	783.595262
											面積	391.7976310
											地積	391.79

308 [街区名 : 574]
 [地番 : 574(10)]

点名	点名	内角	方向角	辺長	dx	*	dy	*	X	Y	DMD	2A
574-47	574-44		217-52-36						-138131.225	-72339.372		
574-44	574-3	180-02-27	217-55-03	9.604	-7.577	1	-5.902	0	-138138.801	-72345.274	-5.902	44.713552
574-3	574-71	90-01-01	127-56-04	7.038	-4.327	0	5.551	0	-138143.128	-72339.723	-6.253	27.056731
574-71	574-72	90-00-00	37-56-04	38.346	30.244	1	23.574	0	-138112.883	-72316.149	22.872	691.763640
574-72	574-48	89-54-01	307-50-05	7.076	4.340	0	-5.589	0	-138108.543	-72321.738	40.857	177.319380
574-48	574-47	89-35-11	217-25-16	0.852	-0.677	0	-0.518	0	-138109.220	-72322.256	34.750	-23.525750
574-47	574-44	180-27-20	217-52-36	27.878	-22.005	0	-17.116	0	-138131.225	-72339.372	17.116	-376.637580
合計	測角数 = 6	720-00-00		90.794	-0.002	2	0.000	0			倍面積	540.689973
											面積	270.3449865
											地積	270.34

<< 高丘葵土地区画整理事業 >>

※ ※ 面積計算 (倍横距法) ※ ※

地 器械点	番 : 視準点	574BL-9 内角	方向角	距離	緯距	経距	X座標	Y座標	倍横距	倍面積
574-3	574-22	90-01-01	127-56-04	17.100	-10.512	13.487	-138149.314	-72331.787	13.487	-141.784136
574-22	574-58	89-55-28	37-51-32	24.199	19.106	14.852	-138130.208	-72316.935	41.826	799.126412
574-58	574-59	270-00-51	127-52-23	0.478	-0.293	0.377	-138130.501	-72316.558	57.055	-16.730386
574-59	574-62	90-00-49	37-53-12	14.165	11.179	8.699	-138119.322	-72307.859	66.130	739.293718
574-62	574-48	89-56-53	307-50-05	17.573	10.779	-13.879	-138108.543	-72321.738	60.950	656.979349
574-48	574-47	89-35-11	217-25-16	0.852	-0.677	-0.518	-138109.220	-72322.256	46.554	-31.516848
574-47	574-44	180-27-20	217-52-36	27.878	-22.005	-17.116	-138131.225	-72339.372	28.920	-636.377778
574-44	574-3	180-02-27	217-55-03	9.604	-7.576	-5.902	-138138.801	-72345.274	5.902	-44.715086
									倍面積	1324.275245
									面積	662.13

<< H.7.3 高丘・葵 地区 >>

* * 面積計算 (倍横距法) *					* * ワーク名: 574BL-11					
器械点	視準点	夾角	方向角	距離	緯距	経距	X座標	Y座標	倍横距	倍面積
574-43	574-1		217-51-45				-138124.590	-72357.854		
574-1	574-2	134-50-14	172-41-59	4.989	-4.949	0.634	-138129.539	-72357.220	0.634	-3.137666
574-2	574-3	135-05-19	127-47-18	15.116	-9.262	11.946	-138138.801	-72345.274	13.214	-122.388068
574-3	574-44	90-07-45	37-55-03	9.604	7.576	5.902	-138131.225	-72339.372	31.062	235.325712
574-44	574-43	89-52-11	307-47-14	18.664	11.436	-14.750	-138119.789	-72354.122	22.214	254.039304
574-43	574-1	90-04-31	217-51-45	6.081	-4.801	-3.732	-138124.590	-72357.854	3.732	-17.917332
									倍面積	345.921950
									面積	172.960975

<< H.7.3 高丘・葵 地区 >>

* * 面積計算 (倍横距法) *					* * ワーク名: 574BL-12					
器械点	視準点	夾角	方向角	距離	緯距	経距	X座標	Y座標	倍横距	倍面積
574-42	574-43		217-51-45				-138119.789	-72354.122		
574-43	574-44	89-55-29	127-47-14	18.664	-11.436	14.750	-138131.225	-72339.372	14.750	-168.681000
574-44	574-45	90-05-22	37-52-36	10.188	8.042	6.255	-138123.183	-72333.117	35.755	287.541710
574-45	574-42	89-59-09	307-51-45	18.666	11.456	-14.737	-138111.727	-72347.854	27.273	312.439488
574-42	574-43	90-00-00	217-51-45	10.212	-8.062	-6.268	-138119.789	-72354.122	6.268	-50.532616
									倍面積	380.767582
									面積	190.383791

<< H.7.3 高丘・葵 地区 >>

* * 面積計算 (倍横距法) *					* * ワーク名: 574BL-13					
器械点	視準点	夾角	方向角	距離	緯距	経距	X座標	Y座標	倍横距	倍面積
574-41	574-42		217-51-45				-138111.727	-72347.854		
574-42	574-45	90-00-00	127-51-45	18.666	-11.456	14.737	-138123.183	-72333.117	14.737	-168.827072
574-45	574-46	90-00-51	37-52-36	8.856	6.990	5.438	-138116.193	-72327.679	34.912	244.034880
574-46	574-41	89-54-55	307-47-31	18.668	11.440	-14.753	-138104.753	-72342.432	25.597	292.829680
574-41	574-42	90-04-14	217-51-45	8.833	-6.974	-5.422	-138111.727	-72347.854	5.422	-37.813028
									倍面積	330.224460
									面積	165.112230

<< H.7.3 高丘・葵 地区 >>

* * 面積計算 (倍横距法) *					* * ワーク名: 574BL-14					
器械点	視準点	夾角	方向角	距離	緯距	経距	X座標	Y座標	倍横距	倍面積
574-40	574-41		217-51-45				-138104.753	-72342.432		
574-41	574-46	89-55-46	127-47-31	18.668	-11.440	14.753	-138116.193	-72327.679	14.753	-168.774320
574-46	574-47	90-05-05	37-52-36	8.834	6.973	5.423	-138109.220	-72322.256	34.929	243.559917
574-47	574-40	89-57-20	307-49-56	18.670	11.452	-14.746	-138097.768	-72337.002	25.606	293.239912
574-40	574-41	90-01-49	217-51-45	8.847	-6.985	-5.430	-138104.753	-72342.432	5.430	-37.928550
									倍面積	330.096959
									面積	165.0484795

<< H.7.3 高丘・葵 地区 >>

* * 面積計算 (倍横距法) *					* * ワーク名: 574BL-15					
器械点	視準点	夾角	方向角	距離	緯距	経距	X座標	Y座標	倍横距	倍面積
574-39	574-40		217-51-45				-138097.768	-72337.002		
574-40	574-47	89-58-11	127-49-56	18.670	-11.452	14.746	-138109.220	-72322.256	14.746	-168.871192
574-47	574-48	89-35-20	37-25-16	0.852	0.677	0.518	-138108.543	-72321.738	30.010	20.316770
574-48	574-49	180-26-20	37-51-36	8.346	6.589	5.122	-138101.954	-72316.616	35.650	234.897850
574-49	574-39	90-03-21	307-54-57	18.664	11.469	-14.724	-138090.485	-72331.340	26.048	298.744512
574-39	574-40	89-56-48	217-51-45	9.225	-7.283	-5.662	-138097.768	-72337.002	5.662	-41.236346
									倍面積	343.851594
									面積	171.925797

<< H.7.3 高丘・葵 地区 >>

* * 面積計算 (倍横距法) *					* * ワーク名: 574BL-16					
器械点	視準点	夾角	方向角	距離	緯距	経距	X座標	Y座標	倍横距	倍面積
574-38	574-39		217-51-45				-138090.485	-72331.340		
574-39	574-49	90-03-12	127-54-57	18.664	-11.469	14.724	-138101.954	-72316.616	14.724	-168.869556
574-49	574-51	89-57-25	37-52-22	13.051	10.302	8.012	-138091.652	-72308.604	37.460	385.912920
574-51	574-53	90-07-10	307-59-32	4.156	2.558	-3.275	-138089.094	-72311.879	42.197	107.939926
574-53	574-52	269-36-32	37-36-04	3.009	2.384	1.836	-138086.710	-72310.043	40.758	97.167072
574-52	574-38	90-13-19	307-49-23	14.497	8.890	-11.451	-138077.820	-72321.494	31.143	276.861270
574-38	574-39	90-02-22	217-51-45	16.042	-12.665	-9.846	-138090.485	-72331.340	9.846	-124.699590
									倍面積	574.312042
									面積	287.156021