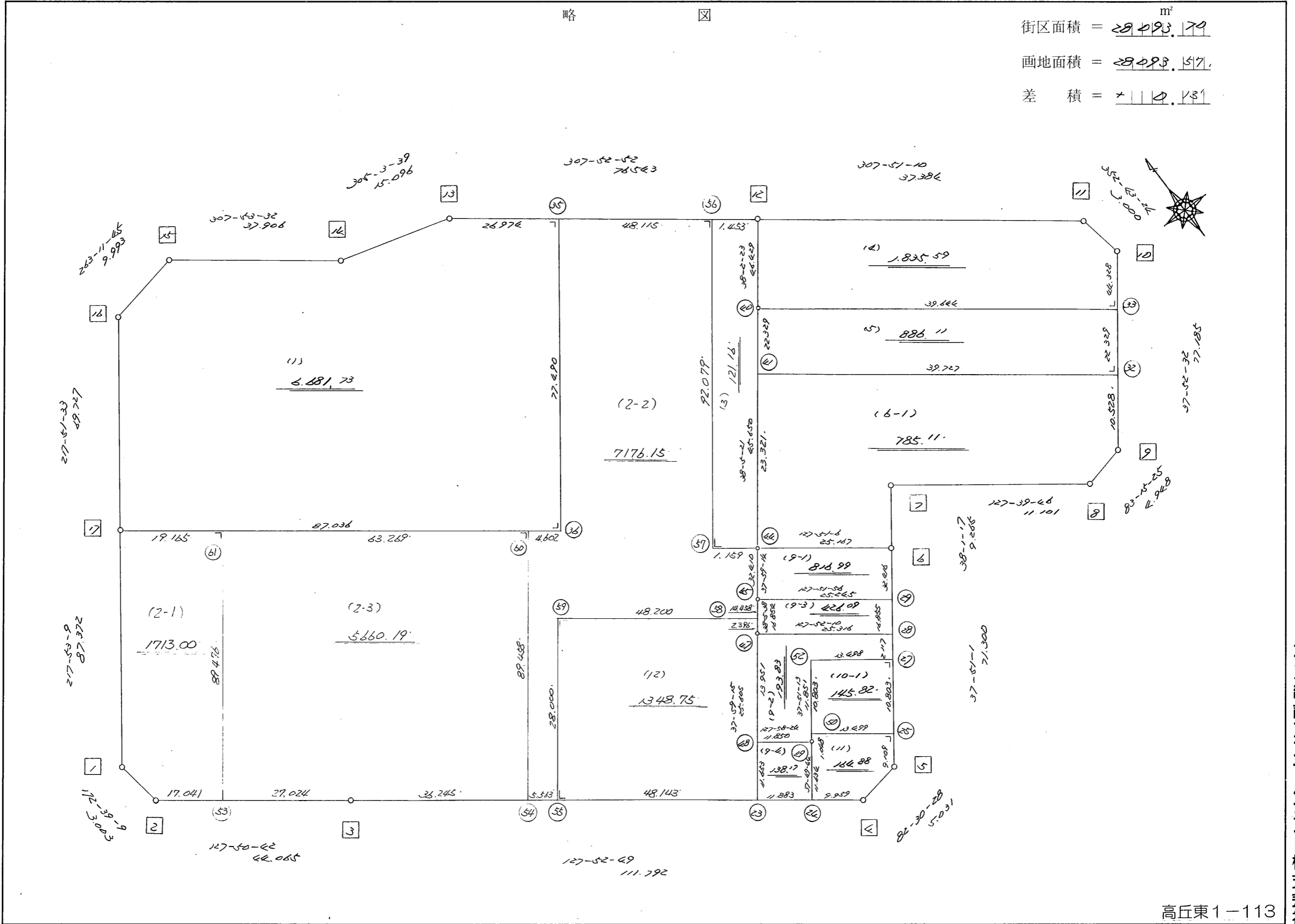


略 図

街区面積 = $29,493.179$ m^2
 画地面積 = $29,493.157$
 差 積 = 0.022



高丘東1-113

街区点番号 1 ~ 17 筆界点番号 21 ~ 61 画地番号 (1) ~ (3)

不二総合ビルディング株式会社

<< H.7.3 高丘・葵 地区 >>

※ ※ 面積計算 (倍横距法) ※ ※					ワーク名: 573BL					
器械点	視準点	夾角	方向角	距離	緯距	経距	X座標	Y座標	倍横距	倍面積
573-17	573-1		217-53-09				-138022.856	-72490.967		
573-1	573-2	134-46-00	172-39-09	3.003	-2.978	0.384	-138025.834	-72490.583	0.384	-1.143552
573-2	573-3	135-11-33	127-50-42	44.065	-27.035	34.797	-138052.869	-72455.786	35.565	-961.499775
573-3	573-4	180-02-07	127-52-49	111.792	-68.642	88.237	-138121.511	-72367.549	158.599	-10886.552558
573-4	573-5	134-37-39	82-30-28	5.031	0.656	4.988	-138120.855	-72362.561	251.824	165.196544
573-5	573-6	135-20-33	37-51-01	71.300	56.300	43.750	-138064.555	-72318.811	300.562	16921.640600
573-6	573-7	180-10-16	38-01-17	9.265	7.299	5.707	-138057.256	-72313.104	350.019	2554.788681
573-7	573-8	269-38-29	127-39-46	11.101	-6.783	8.788	-138064.039	-72304.316	364.514	-2472.498462
573-8	573-9	135-35-39	83-15-25	4.948	0.581	4.914	-138063.458	-72299.402	378.216	219.743496
573-9	573-10	134-37-07	37-52-32	77.185	60.926	47.388	-138002.532	-72252.014	430.518	26229.739668
573-10	573-11	134-50-52	352-43-24	3.000	2.976	-0.380	-137999.556	-72252.394	477.526	1421.117376
573-11	573-12	135-07-46	307-51-10	37.384	22.940	-29.518	-137976.616	-72281.912	447.628	10268.586320
573-12	573-13	180-01-42	307-52-52	76.543	46.999	-60.414	-137929.617	-72342.326	357.696	16811.354304
573-13	573-14	177-10-47	305-03-39	15.096	8.672	-12.357	-137920.945	-72354.683	284.925	2470.869600
573-14	573-15	182-49-53	307-53-32	37.906	23.281	-29.914	-137897.664	-72384.597	242.654	5649.227774
573-15	573-16	135-18-13	263-11-45	9.993	-1.184	-9.923	-137898.848	-72394.520	202.817	-240.135328
573-16	573-17	134-39-48	217-51-33	69.727	-55.051	-42.793	-137953.899	-72437.313	150.101	-8263.210151
573-17	573-1	180-01-36	217-53-09	87.372	-68.957	-53.654	-138022.856	-72490.967	53.654	-3699.818878
									倍面積	56187.405659
									面積	28093.7028295

<< H.7.3 高丘・葵 地区 >>

* * 面積計算 (倍横距法) *					ワーク名: 573BL-1					
器械点	視準点	夾角	方向角	距離	緯距	経距	X座標	Y座標	倍横距	倍面積
573-16	573-17		217-51-33				-137953.899	-72437.313		
573-17	573-36	90-01-19	127-52-52	87.036	-53.442	68.697	-138007.341	-72368.616	68.697	-3671.305074
573-36	573-35	90-00-00	37-52-52	77.490	61.161	47.580	-137946.180	-72321.036	184.974	11313.194814
573-35	573-13	90-00-00	307-52-52	26.974	16.563	-21.290	-137929.617	-72342.326	211.264	3499.165632
573-13	573-14	177-10-47	305-03-39	15.096	8.672	-12.357	-137920.945	-72354.683	177.617	1540.294624
573-14	573-15	182-49-53	307-53-32	37.906	23.281	-29.914	-137897.664	-72384.597	135.346	3150.990226
573-15	573-16	135-18-13	263-11-45	9.993	-1.184	-9.923	-137898.848	-72394.520	95.509	-113.082656
573-16	573-17	134-39-48	217-51-33	69.727	-55.051	-42.793	-137953.899	-72437.313	42.793	-2355.797443
									倍面積	13363.460123
									面積	6681.7300615

座標面積計算書 (倍横距法)

307 [街区名 : 573]
 [地番 : 573(2-1)]

点名	点名	内角	方向角	辺長	dx	*	dy	*	X	Y	DMD	2A
573-17	573-1		217-53-09						-138022.856	-72490.967		
573-1	573-2	134-46-00	172-39-09	3.003	-2.978	0	0.384	0	-138025.834	-72490.583	0.384	-1.143552
573-2	573-53	135-11-33	127-50-42	17.041	-10.455	0	13.457	-1	-138036.289	-72477.127	14.224	-148.711920
573-53	573-61	90-02-10	37-52-52	89.476	70.622	0	54.941	0	-137965.667	-72422.186	82.621	5834.860262
573-61	573-17	90-00-00	307-52-52	19.165	11.768	0	-15.127	0	-137953.899	-72437.313	122.435	1440.815080
573-17	573-1	90-00-17	217-53-09	87.372	-68.957	0	-53.654	0	-138022.856	-72490.967	53.654	-3699.818878
合計	測角数 = 5	540-00-00		216.057	0.000	0	0.001	-1			倍面積	3426.000992
											面積	1713.0004960
											地積	1713.00

座標面積計算書 (倍横距法)

307 [街区名 : 573]
 [地番 : 573 (2-2)]

点名	点名	内角	方向角	辺長	dx	*	dy	*	X	Y	DMD	2A
573-58	573-45		38-05-38						-138074.656	-72358.631		
573-45	573-44	179-53-36	37-59-14	32.410	25.544	0	19.948	0	-138049.112	-72338.683	19.948	509.551712
573-44	573-57	89-53-38	307-52-52	1.159	0.712	-1	-0.915	0	-138048.401	-72339.598	38.981	27.715491
573-57	573-56	270-00-00	37-52-52	92.079	72.677	0	56.539	0	-137975.724	-72283.059	94.605	6875.607585
573-56	573-35	90-00-00	307-52-52	48.115	29.544	0	-37.977	0	-137946.180	-72321.036	113.167	3343.405848
573-35	573-36	90-00-00	217-52-52	77.490	-61.162	1	-47.581	1	-138007.341	-72368.616	27.610	-1688.655210
573-36	573-60	270-00-00	307-52-52	4.602	2.826	-1	-3.632	-1	-138004.516	-72372.249	-23.603	-66.678475
573-60	573-54	90-00-00	217-52-52	89.458	-70.608	0	-54.929	0	-138075.124	-72427.178	-82.165	5801.506320
573-54	573-55	89-59-57	127-52-49	5.563	-3.416	1	4.391	-1	-138078.539	-72422.788	-132.704	453.184160
573-55	573-59	90-00-00	37-52-49	28.000	22.100	0	17.192	1	-138056.439	-72405.595	-111.121	-2455.774100
573-59	573-58	270-00-00	127-52-49	48.200	-29.595	-1	38.044	0	-138086.035	-72367.551	-55.884	1653.942864
573-58	573-45	90-12-49	38-05-38	14.458	11.378	1	8.920	0	-138074.656	-72358.631	-8.920	-101.500680
合計	測角数 = 11	1620-00-00		441.534	0.000	0	0.000	0			倍面積	14352.305515
											面積	7176.1527575
											地積	7176.15

座標面積計算書 (倍横距法)

307 [街区名 : 573]
 [地番 : 573 (2-3)]

点名	点名	内角	方向角	辺長	dx	*	dy	*	X	Y	DMD	2A
573-53	573-3 /		127-50-42						-138052.869	-72455.786		
573-3	573-54 /	180-02-07	127-52-49	36.245 /	-22.255	0	28.608	0	-138075.124	-72427.178	28.608	-636.671040
573-54	573-60 /	90-00-03	37-52-52	89.458 /	70.608	0	54.929	0	-138004.516	-72372.249	112.145	7918.334160
573-60	573-61 /	90-00-00	307-52-52	63.269 /	38.849	0	-49.937	0	-137965.667	-72422.186	117.137	4550.655313
573-61	573-53 /	90-00-00	217-52-52	89.476 /	-70.622	0	-54.941	0	-138036.289	-72477.127	12.259	-865.755098
573-53	573-3 /	89-57-50	127-50-42	27.024 /	-16.580	0	21.340	1	-138052.869	-72455.786	-21.341	353.833780
合計	測角数 = 5	540-00-00		305.472	0.000	0	-0.001	1			倍面積	11320.397115
											面積	5660.1985575
											地積	5660.19 /

座標面積計算書 (倍横距法)

307 [街区名 : 573]
 [地番 : 573 (3)]

点名	点名	内角	方向角	辺長	dx	*	dy	*	X	Y	DMD	2A
573-57	573-44 /		127-52-52						-138049.112	-72338.683		
573-44	573-40 /	90-12-29	38-05-21	45.650 /	35.929	0	28.161	0	-138013.183	-72310.522	28.161	1011.796569
573-40	573-12 /	179-57-02	38-02-23	46.429 /	36.567	0	28.610	0	-137976.616	-72281.912	84.932	3105.708444
573-12	573-56 /	89-50-29	307-52-52	1.453 /	0.892	0	-1.147	0	-137975.724	-72283.059	112.395	100.256340
573-56	573-57 /	90-00-00	217-52-52	92.079 /	-72.677	0	-56.539	0	-138048.401	-72339.598	54.709	-3976.085993
573-57	573-44 /	90-00-00	127-52-52	1.159 /	-0.712	1	0.915	0	-138049.112	-72338.683	-0.915	0.650565
合計	測角数 = 5	540-00-00		186.770	-0.001	1	0.000	0			倍面積	242.325925
											面積	121.1629625
											地積	121.16 /

<< 高丘葵土地区画整理事業 >>

※ ※ 面積計算 (倍横距法) ※ ※

地番 器械点	番 : 573BL-2 視準点	内角	方向角	距離	緯距	経距	X座標	Y座標	倍横距	倍面積
573-1	573-2	134-46-00	172-39-09	3.003	-2.978	0.384	-138025.834	-72490.583	0.384	-1.143552
573-2	573-3	135-11-33	127-50-42	44.065	-27.035	34.797	-138052.869	-72455.786	35.565	-961.499775
573-3	573-23	180-02-07	127-52-49	89.951	-55.231	70.998	-138108.100	-72384.788	141.360	-7807.450096
573-23	573-47	90-06-26	37-59-15	25.605	20.180	15.759	-138087.920	-72369.029	228.117	4603.414222
573-47	573-45	180-06-23	38-05-38	16.854	13.264	10.398	-138074.656	-72358.631	254.274	3372.690336
573-45	573-44	179-53-36	37-59-14	32.410	25.544	19.948	-138049.112	-72338.683	284.620	7270.333280
573-44	573-40	180-06-07	38-05-21	45.650	35.929	28.161	-138013.183	-72310.522	332.729	11954.682753
573-40	573-12	179-57-02	38-02-23	46.429	36.567	28.610	-137976.616	-72281.912	389.500	14242.781970
573-12	573-35	89-50-29	307-52-52	49.568	30.436	-39.124	-137946.180	-72321.036	378.986	11534.928044
573-35	573-36	90-00-00	217-52-52	77.490	-61.162	-47.581	-138007.341	-72368.616	292.282	-17876.460188
573-36	573-17	270-00-00	307-52-52	87.036	53.442	-68.697	-137953.899	-72437.313	176.005	9406.115922
573-17	573-1	90-00-17	217-53-09	87.372	-68.957	-53.654	-138022.856	-72490.967	53.654	-3699.818878
									倍面積	32038.574038
									面積	16019.28

<< H.7.3 高丘・葵 地区 >>

* * 面積計算 (倍横距法) *					* * ワーク名: 573BL-3					
器械点	視準点	夾角	方向角	距離	緯距	経距	X座標	Y座標	倍横距	倍面積
573-34	573-39		217-52-52				-138048.401	-72339.597		
573-39	573-44	90-00-00	127-52-52	1.159	-0.711	0.914	-138049.112	-72338.683	0.914	-0.649854
573-44	573-40	90-12-29	38-05-21	45.650	35.929	28.161	-138013.183	-72310.522	29.989	1077.474781
573-40	573-12	179-57-02	38-02-23	46.429	36.567	28.610	-137976.616	-72281.912	86.760	3172.552920
573-12	573-34	89-50-29	307-52-52	1.453	0.892	-1.147	-137975.724	-72283.059	114.223	101.886916
573-34	573-39	90-00-00	217-52-52	92.079	-72.677	-56.538	-138048.401	-72339.597	56.538	-4109.012226
									倍面積	242.252537
									面積	121.1262685

<< H.7.3 高丘・葵 地区 >>

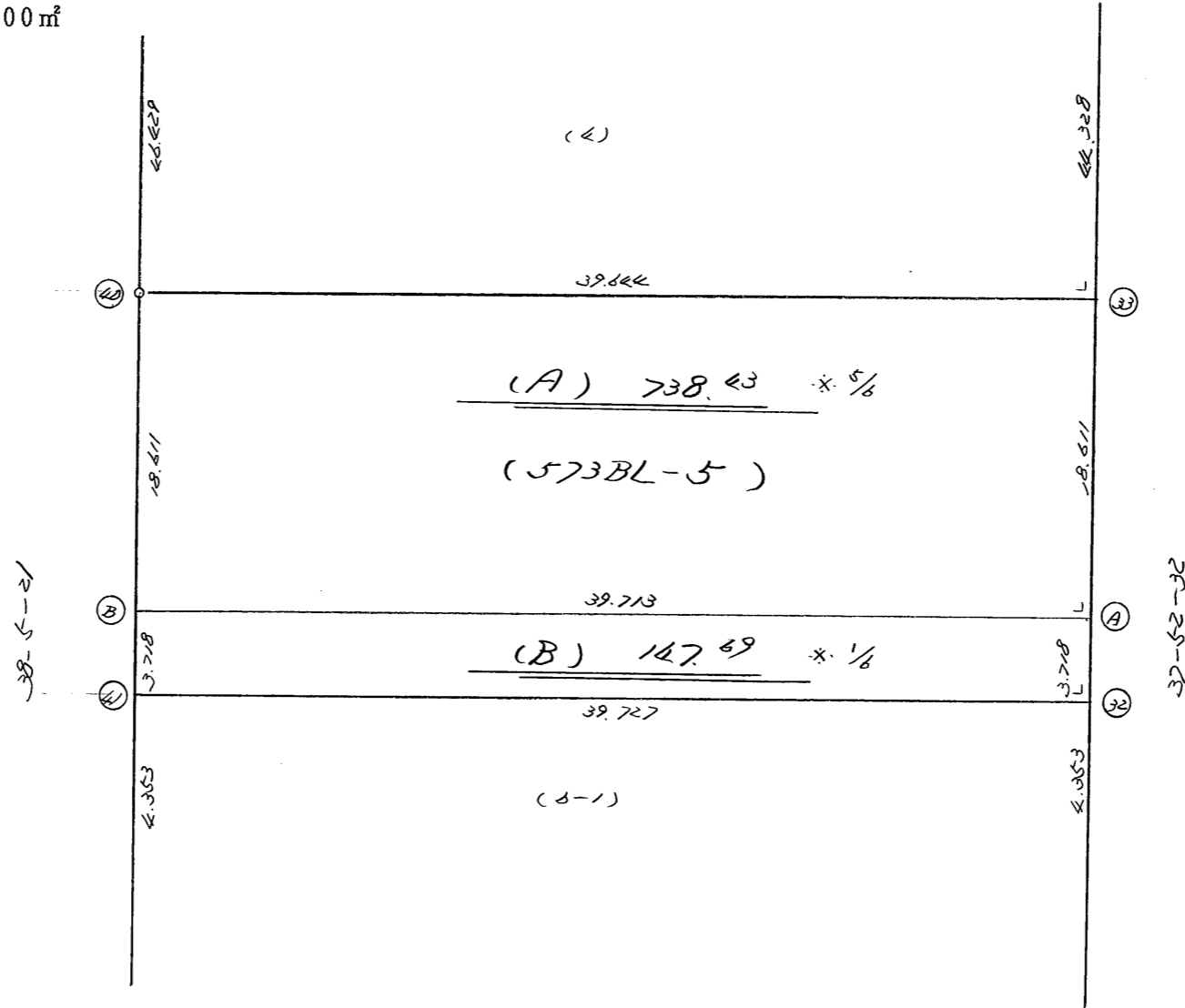
* * 面積計算 (倍横距法) *					* * ワーク名: 573BL-4					
器械点	視準点	夾角	方向角	距離	緯距	経距	X座標	Y座標	倍横距	倍面積
573-12	573-40		218-02-23				-138013.183	-72310.522		
573-40	573-33	89-50-08	127-52-31	39.644	-24.339	31.293	-138037.522	-72279.229	31.293	-761.640327
573-33	573-10	90-00-01	37-52-32	44.328	34.990	27.215	-138002.532	-72252.014	89.801	3142.136990
573-10	573-11	134-50-52	352-43-24	3.000	2.976	-0.380	-137999.556	-72252.394	116.636	347.108736
573-11	573-12	135-07-46	307-51-10	37.384	22.940	-29.518	-137976.616	-72281.912	86.738	1989.769720
573-12	573-40	90-11-13	218-02-23	46.429	-36.567	-28.610	-138013.183	-72310.522	28.610	-1046.181870
									倍面積	3671.193249
									面積	1835.5966245

<< H.7.3 高丘・葵 地区 >>

* * 面積計算 (倍横距法) *					* * ワーク名: 573BL-5					
器械点	視準点	夾角	方向角	距離	緯距	経距	X座標	Y座標	倍横距	倍面積
573-40	573-41		218-05-21				-138030.757	-72324.296		
573-41	573-32	89-47-11	127-52-32	39.727	-24.390	31.358	-138055.147	-72292.938	31.358	-764.821620
573-32	573-33	90-00-00	37-52-32	22.329	17.625	13.709	-138037.522	-72279.229	76.425	1346.990625
573-33	573-40	89-59-59	307-52-31	39.644	24.339	-31.293	-138013.183	-72310.522	58.841	1432.131099
573-40	573-41	90-12-50	218-05-21	22.329	-17.574	-13.774	-138030.757	-72324.296	13.774	-242.064276
									倍面積	1772.235828
									面積	886.117914

面積一覽表

地番	面積
573BL-A	738.43 m ²
573BL-B	147.69 m ²
總計	886.1200 m ²



<< H.7.3 高丘・葵 地区 >>

* * 面積計算 (倍横距法) *					* * ワーク名: 573BL-A					
器械点	視準点	夾角	方向角	距離	緯距	経距	X座標	Y座標	倍横距	倍面積
573-40	573-B		218-05-21				-138027.830	-72322.003		
573-B	573-A	89-47-11	127-52-32	39.713	-24.382	31.348	-138052.212	-72290.655	31.348	-764.326936
573-A	573-33	90-00-00	37-52-32	18.611	14.690	11.426	-138037.522	-72279.229	74.122	1088.852180
573-33	573-40	89-59-59	307-52-31	39.644	24.339	-31.293	-138013.183	-72310.522	54.255	1320.512445
573-40	573-B	90-12-50	218-05-21	18.611	-14.647	-11.481	-138027.830	-72322.003	11.481	-168.162207
									倍面積	1476.875482
									面積	738.437741

<< H.7.3 高丘・葵 地区 >>

* * 面積計算 (倍横距法) *					* * ワーク名: 573BL-B					
器械点	視準点	夾角	方向角	距離	緯距	経距	X座標	Y座標	倍横距	倍面積
573-B	573-41		218-05-21				-138030.757	-72324.296		
573-41	573-32	89-47-11	127-52-32	39.727	-24.390	31.358	-138055.147	-72292.938	31.358	-764.821620
573-32	573-A	90-00-00	37-52-32	3.718	2.935	2.283	-138052.212	-72290.655	64.999	190.772065
573-A	573-B	90-00-00	307-52-32	39.713	24.382	-31.348	-138027.830	-72322.003	35.934	876.142788
573-B	573-41	90-12-49	218-05-21	3.718	-2.927	-2.293	-138030.757	-72324.296	2.293	-6.711611
									倍面積	295.381622
									面積	147.690811

<< 高丘葵土地区画整理事業 >>

※ ※ 面積計算 (倍横距法) ※ ※

地 器械点	番 : 視準点	573BL-6-1 内角	方向角	距離	緯距	経距	X座標	Y座標	倍横距	倍面積
573-44	573-6	89-45-45	127-51-06	25.167	-15.443	19.872	-138064.555	-72318.811	19.872	-306.883296
573-6	573-7	90-10-11	38-01-17	9.265	7.299	5.707	-138057.256	-72313.104	45.451	331.746849
573-7	573-8	269-38-29	127-39-46	11.101	-6.783	8.788	-138064.039	-72304.316	59.946	-406.613718
573-8	573-9	135-35-39	83-15-25	4.948	0.581	4.914	-138063.458	-72299.402	73.648	42.789488
573-9	573-32	134-37-07	37-52-32	10.528	8.311	6.464	-138055.147	-72292.938	85.026	706.618136
573-32	573-41	90-00-00	307-52-32	39.727	24.390	-31.358	-138030.757	-72324.296	60.132	1466.633784
573-41	573-44	90-12-49	218-05-21	23.321	-18.355	-14.387	-138049.112	-72338.683	14.387	-264.066322
									倍面積	1570.224921
									面積	785.11

<< H.7.3 高丘・葵 地区 >>

* * 面積計算 (倍横距法) *					* * ワーク名: 573BL-7					
器械点	視準点	夾角	方向角	距離	緯距	経距	X座標	Y座標	倍横距	倍面積
573-43	573-44		218-05-21				-138049.112	-72338.683		
573-44	573-6	89-45-45	127-51-06	25.167	-15.443	19.872	-138064.555	-72318.811	19.872	-306.883296
573-6	573-7	90-10-11	38-01-17	9.265	7.299	5.707	-138057.256	-72313.104	45.451	331.746849
573-7	573-8	269-38-29	127-39-46	11.101	-6.783	8.788	-138064.039	-72304.316	59.946	-406.613718
573-8	573-9	135-35-39	83-15-25	4.948	0.581	4.914	-138063.458	-72299.402	73.648	42.789488
573-9	573-30	134-37-07	37-52-32	2.117	1.671	1.300	-138061.787	-72298.102	79.862	133.449402
573-30	573-43	90-00-00	307-52-32	39.758	24.409	-31.384	-138037.378	-72329.486	49.778	1215.031202
573-43	573-44	90-12-49	218-05-21	14.909	-11.734	-9.197	-138049.112	-72338.683	9.197	-107.917598
									倍面積	901.602329
									面積	450.8011645

<< H.7.3 高丘・葵 地区 >>

* * 面積計算 (倍横距法) *					* * ワーク名: 573BL-9-1					
器械点	視準点	夾角	方向角	距離	緯距	経距	X座標	Y座標	倍横距	倍面積
573-44	573-45		217-59-14				-138074.656	-72358.631		
573-45	573-29	89-52-42	127-51-56	25.245	-15.495	19.929	-138090.151	-72338.702	19.929	-308.799855
573-29	573-6	89-59-05	37-51-01	32.416	25.596	19.891	-138064.555	-72318.811	59.749	1529.335404
573-6	573-44	90-00-05	307-51-06	25.167	15.443	-19.872	-138049.112	-72338.683	59.768	922.997224
573-44	573-45	90-08-08	217-59-14	32.410	-25.544	-19.948	-138074.656	-72358.631	19.948	-509.551712
									倍面積	1633.981061
									面積	816.9905305

<< H.7.3 高丘・葵 地区 >>

* * 面積計算 (倍横距法) *					* * ワーク名: 573BL-9-2					
器械点	視準点	夾角	方向角	距離	緯距	経距	X座標	Y座標	倍横距	倍面積
573-47	573-48		217-59-15				-138098.915	-72377.616		
573-48	573-49	89-59-09	127-58-24	11.850	-7.292	9.342	-138106.207	-72368.274	9.342	-68.121864
573-49	573-52	89-52-49	37-51-13	11.851	9.357	7.272	-138096.850	-72361.002	25.956	242.870292
573-52	573-27	269-59-48	127-51-01	13.498	-8.282	10.659	-138105.132	-72350.343	43.887	-363.472134
573-27	573-28	90-00-00	37-51-01	2.117	1.671	1.299	-138103.461	-72349.044	55.845	93.316995
573-28	573-47	90-01-09	307-52-10	25.316	15.541	-19.985	-138087.920	-72369.029	37.159	577.488019
573-47	573-48	90-07-05	217-59-15	13.951	-10.995	-8.587	-138098.915	-72377.616	8.587	-94.414065
									倍面積	387.667243
									面積	193.8336215

<< H.7.3 高丘・葵 地区 >>

* * 面積計算 (倍横距法) *					* * ワーク名: 573BL-9-3					
器械点	視準点	夾角	方向角	距離	緯距	経距	X座標	Y座標	倍横距	倍面積
573-45	573-47		218-05-38				-138087.920	-72369.029		
573-47	573-28	89-46-32	127-52-10	25.316	-15.541	19.985	-138103.461	-72349.044	19.985	-310.586885
573-28	573-29	89-58-51	37-51-01	16.855	13.310	10.342	-138090.151	-72338.702	50.312	669.652720
573-29	573-45	90-00-55	307-51-56	25.245	15.495	-19.929	-138074.656	-72358.631	40.725	631.033875
573-45	573-47	90-13-42	218-05-38	16.854	-13.264	-10.398	-138087.920	-72369.029	10.398	-137.919072
									倍面積	852.180638
									面積	426.090319

<< H.7.3 高丘・葵 地区 >>

* * 面積計算 (倍横距法) * *					ワーク名: 573BL-9-4					
器械点	視準点	夾角	方向角	距離	緯距	経距	X座標	Y座標	倍横距	倍面積
573-48	573-23		217-59-15				-138108.100	-72384.788		
573-23	573-24	89-53-34	127-52-49	11.883	-7.296	9.379	-138115.396	-72375.409	9.379	-68.429184
573-24	573-49	89-56-55	37-49-44	11.634	9.189	7.135	-138106.207	-72368.274	25.893	237.930777
573-49	573-48	90-08-40	307-58-24	11.850	7.292	-9.342	-138098.915	-72377.616	23.686	172.718312
573-48	573-23	90-00-51	217-59-15	11.653	-9.185	-7.172	-138108.100	-72384.788	7.172	-65.874820
									倍面積	276.345085
									面積	138.1725425

<< H.7.3 高丘・葵 地区 >>

* * 面積計算 (倍横距法) * *					ワーク名: 573BL-10-1					
器械点	視準点	夾角	方向角	距離	緯距	経距	X座標	Y座標	倍横距	倍面積
573-52	573-51		217-51-13				-138102.298	-72365.236		
573-51	573-26	89-59-48	127-51-01	13.499	-8.282	10.659	-138110.580	-72354.577	10.659	-88.277838
573-26	573-27	90-00-00	37-51-01	6.900	5.448	4.234	-138105.132	-72350.343	25.552	139.207296
573-27	573-52	90-00-00	307-51-01	13.498	8.282	-10.659	-138096.850	-72361.002	19.127	158.409814
573-52	573-51	90-00-12	217-51-13	6.900	-5.448	-4.234	-138102.298	-72365.236	4.234	-23.066832
									倍面積	186.272440
									面積	93.136220

<< 高丘葵土地区画整理事業 >>

※ ※ 面積計算 (倍横距法) ※ ※

地番 器械点	番 ; 視準点	573BL-10-1 内角	方向角	距離	緯距	経距	X座標	Y座標	倍横距	倍面積
573-50	573-25	89-59-48	127-51-01	13.499	-8.283	10.659	-138113.663	-72356.972	10.659	-88.289269
573-25	573-27	90-00-00	37-51-01	10.803	8.530	6.629	-138105.132	-72350.343	27.947	238.399505
573-27	573-52	90-00-00	307-51-01	13.498	8.283	-10.659	-138096.850	-72361.002	23.917	198.098123
573-52	573-50	90-00-12	217-51-13	10.803	-8.530	-6.629	-138105.380	-72367.631	6.629	-56.548616
									倍面積	291.659743
									面積	145.82

<< H.7.3 高丘・葵 地区 >>

* * 面積計算 (倍横距法) * *					ワーク名: 573BL-10-2					
器械点	視準点	夾角	方向角	距離	緯距	経距	X座標	Y座標	倍横距	倍面積
573-51	573-50		217-51-13				-138105.380	-72367.631		
573-50	573-25	89-59-48	127-51-01	13.499	-8.283	10.659	-138113.663	-72356.972	10.659	-88.288497
573-25	573-26	90-00-00	37-51-01	3.903	3.083	2.395	-138110.580	-72354.577	23.713	73.107179
573-26	573-51	90-00-00	307-51-01	13.499	8.282	-10.659	-138102.298	-72365.236	15.449	127.948618
573-51	573-50	90-00-12	217-51-13	3.903	-3.082	-2.395	-138105.380	-72367.631	2.395	-7.381390
									倍面積	105.385910
									面積	52.692955

<< H.7.3 高丘・葵 地区 >>

* * 面積計算 (倍横距法) * *					ワーク名: 573BL-11					
器械点	視準点	夾角	方向角	距離	緯距	経距	X座標	Y座標	倍横距	倍面積
573-49	573-24		217-49-44				-138115.396	-72375.409		
573-24	573-4	90-03-05	127-52-49	9.959	-6.115	7.860	-138121.511	-72367.549	7.860	-48.063900
573-4	573-5	134-37-39	82-30-28	5.031	0.656	4.988	-138120.855	-72362.561	20.708	13.584448
573-5	573-25	135-20-33	37-51-01	9.109	7.192	5.589	-138113.663	-72356.972	31.285	225.001720
573-25	573-50	90-00-00	307-51-01	13.499	8.283	-10.659	-138105.380	-72367.631	26.215	217.138845
573-50	573-49	90-00-12	217-51-13	1.048	-0.827	-0.643	-138106.207	-72368.274	14.913	-12.333051
573-49	573-24	179-58-31	217-49-44	11.634	-9.189	-7.135	-138115.396	-72375.409	7.135	-65.563515
									倍面積	329.764547
									面積	164.8822735

座標面積計算書 (倍横距法)

307 [街区名 : 573]
 [地番 : 573 (12)]

点名	点名	内角	方向角	辺長	dx	*	dy	*	X	Y	DMD	2A
573-55	573-23		127-52-49						-138108.100	-72384.788		
573-23	573-47	90-06-26	37-59-15	25.605	20.180	0	15.760	-1	-138087.920	-72369.029	15.759	318.016620
573-47	573-58	180-06-23	38-05-38	2.396	1.886	-1	1.478	0	-138086.035	-72367.551	32.996	62.197460
573-58	573-59	89-47-11	307-52-49	48.200	29.595	1	-38.044	0	-138056.439	-72405.595	-3.570	-105.657720
573-59	573-55	90-00-00	217-52-49	28.000	-22.100	0	-17.192	-1	-138078.539	-72422.788	-58.807	1299.634700
573-55	573-23	90-00-00	127-52-49	48.143	-29.560	-1	37.999	1	-138108.100	-72384.788	-38.000	1123.318000
合計	測角数 = 5	540-00-00		152.344	0.001	-1	0.001	-1			倍面積	2697.509060
											面積	1348.7545300
											地積	1348.75