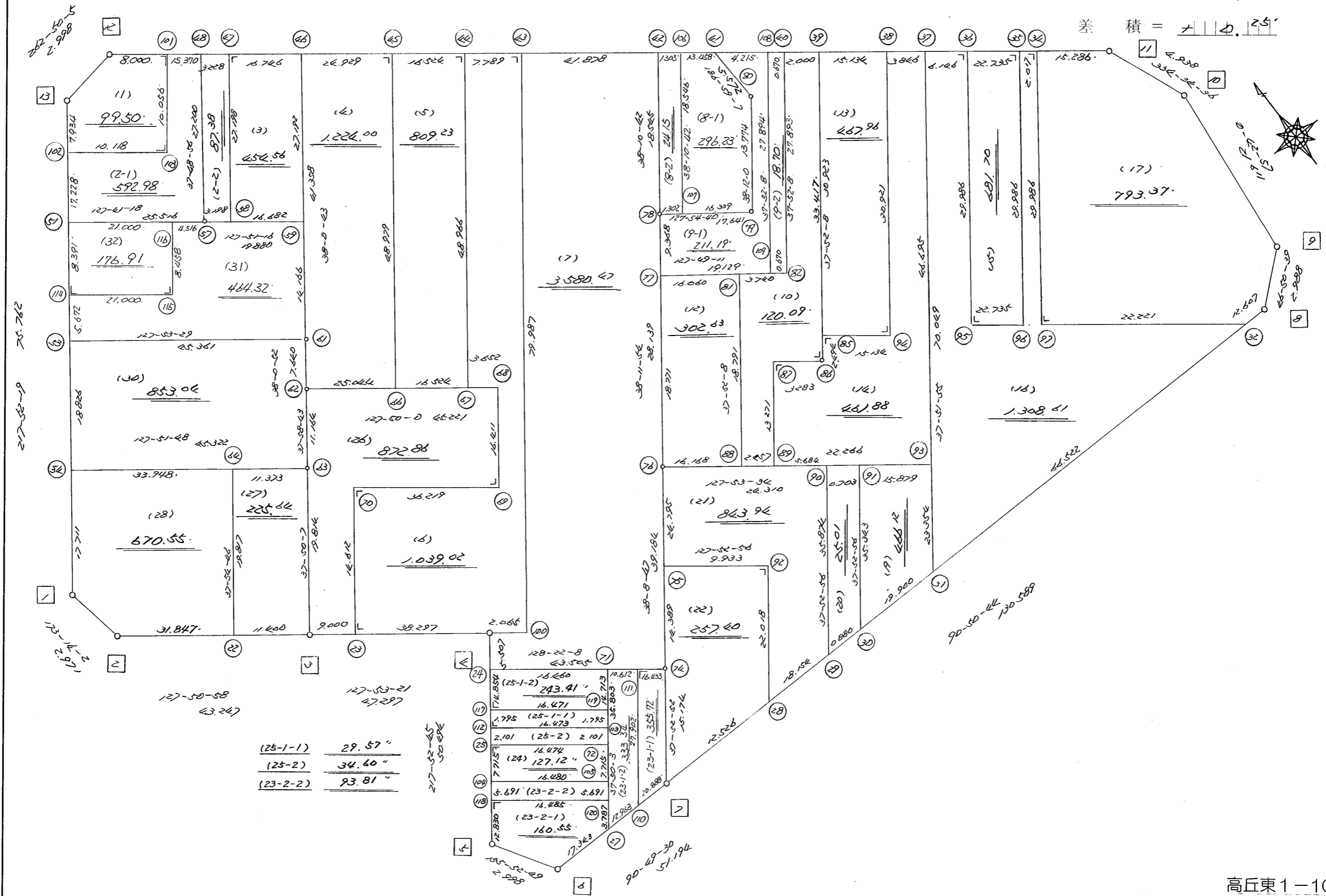


略 図

307-52-37
221.272

街区面積 = 18,807.81 m²
画地面積 = 18,807.56
差積 = 0.25

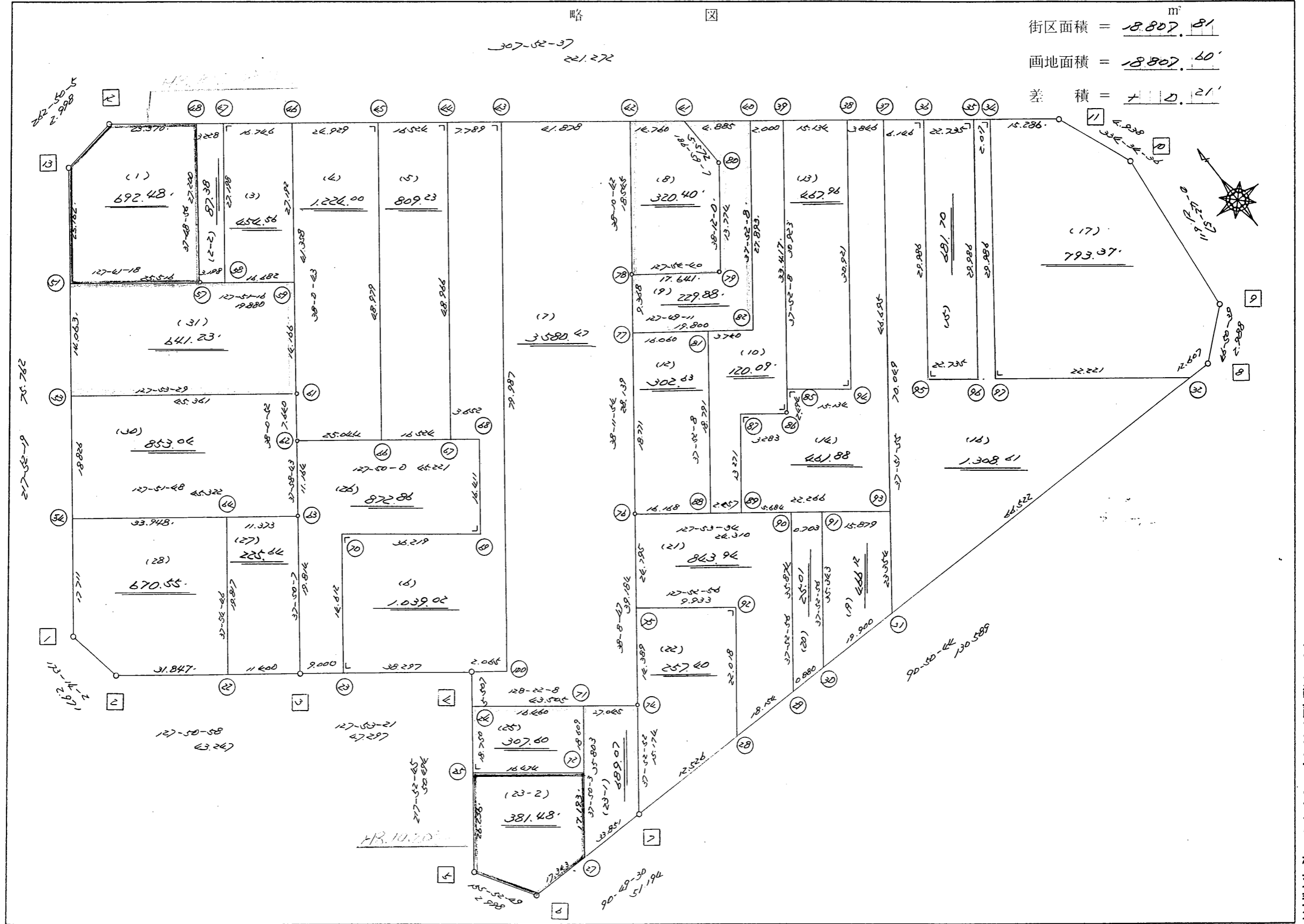


(25-1-1)	29.57
(25-2)	34.60
(23-2-2)	93.81

(25-1-2)	6.660	(11)	10.612
(25-1-1)	16.471	(12)	35.803
(25-2)	2.101	(13)	27.922
(24)	16.474	(14)	20.988
(23-2-2)	5.691	(15)	37.520
(23-2-1)	14.285	(16)	12.923
(23-2-1)	140.55	(17)	37.287

略 図

街区面積 = 18,807.81 m²
 画地面積 = 18,807.60'
 差積 = 0.21'



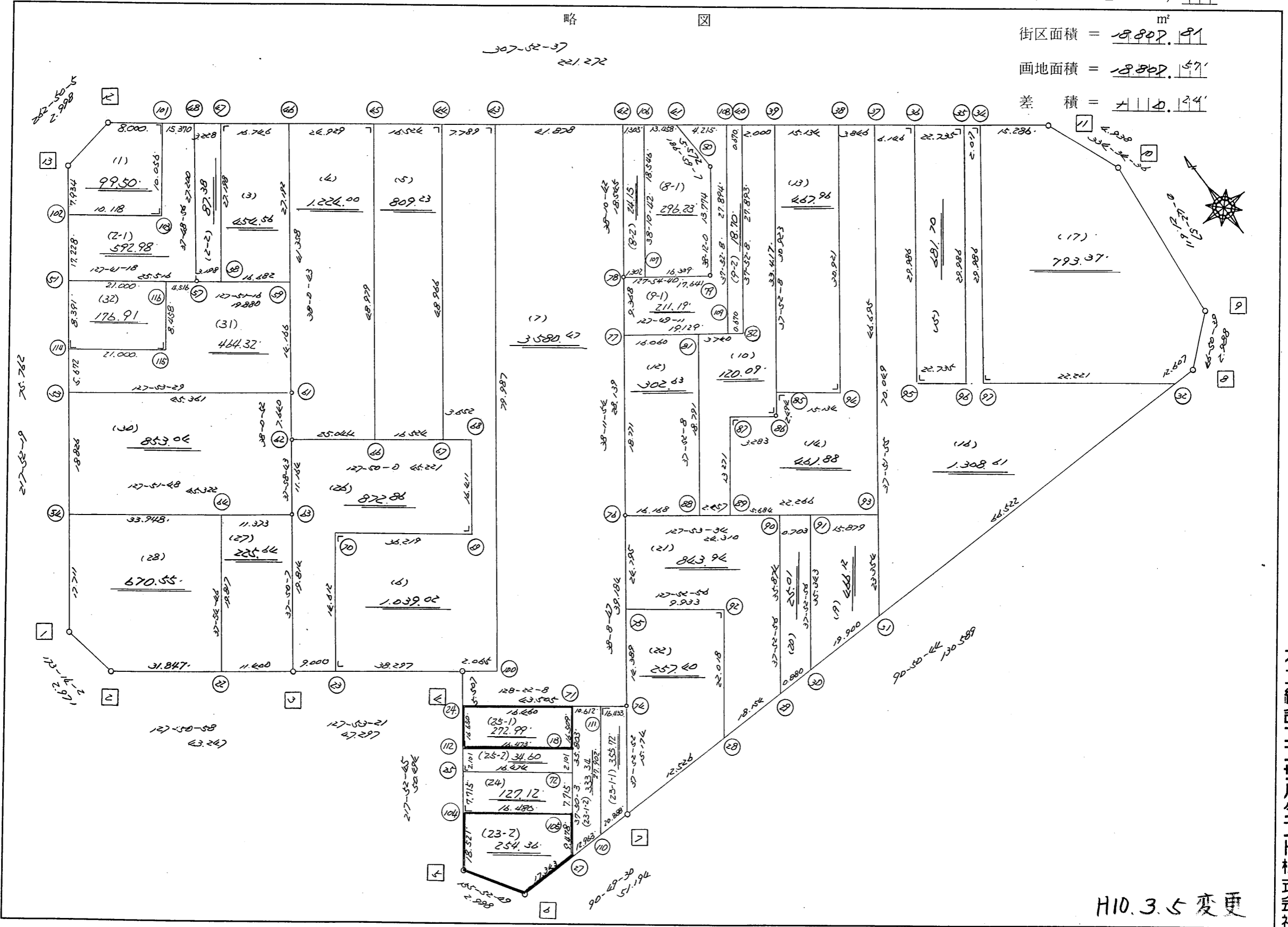
街区点番号 1 - 13 筆界点番号 21 - 100 画地番号 () 1 - 132

不二綜合工務株式会社

略

307-52-37
221.272

街区面積 = 18887.191 m²
画地面積 = 18887.157'
差積 = 41.034'



H10.3.5 変更

街区点番号 1 ~ 13 筆界点番号 (21) ~ (116) 画地番号 (ノ) ~ (32)

不二輪硝子株式会社

<< H.7.3 高丘・葵 地区 >>

※ ※ 面積計算 (倍横距法) ※ ※				ワーク名: 572BL						
器械点	視準点	夾角	方向角	距離	緯距	経距	X座標	Y座標	倍横距	倍面積
572-13	572-1		217-52-19				-138091.927	-72544.669		
572-1	572-2	135-21-43	173-14-02	2.971	-2.950	0.350	-138094.877	-72544.319	0.350	-1.032500
572-2	572-3	134-36-56	127-50-58	43.247	-26.536	34.149	-138121.413	-72510.170	34.849	-924.753064
572-3	572-4	180-02-23	127-53-21	47.297	-29.047	37.327	-138150.460	-72472.843	106.325	-3088.422275
572-4	572-5	269-59-24	217-52-45	50.494	-39.855	-31.003	-138190.315	-72503.846	112.649	-4489.625895
572-5	572-6	118-00-04	155-52-49	2.998	-2.736	1.225	-138193.051	-72502.621	82.871	-226.735056
572-6	572-7	114-56-41	90-49-30	51.194	-0.737	51.189	-138193.788	-72451.432	135.285	-99.705045
572-7	572-8	180-01-14	90-50-44	130.589	-1.927	130.575	-138195.715	-72320.857	317.049	-610.953423
572-8	572-9	135-59-55	46-50-39	2.988	2.044	2.180	-138193.671	-72318.677	449.804	919.399376
572-9	572-10	133-52-18	0-42-57	21.611	21.609	0.270	-138172.062	-72318.407	452.254	9772.756686
572-10	572-11	153-51-39	334-34-36	4.938	4.460	-2.120	-138167.602	-72320.527	450.404	2008.801840
572-11	572-12	153-18-01	307-52-37	221.272	135.854	-174.657	-138031.748	-72495.184	273.627	37173.322458
572-12	572-13	134-57-28	262-50-05	2.998	-0.374	-2.975	-138032.122	-72498.159	95.995	-35.902130
572-13	572-1	135-02-14	217-52-19	75.762	-59.805	-46.510	-138091.927	-72544.669	46.510	-2781.530550
									倍面積	37615.620422
									面積	18807.810211

※ ※ 面積計算 (倍橫距法) ※ ※

地番	器械點	視準點	內角	方向角	距離	緯距	經距	X座標	Y座標	倍橫距	倍面積
572-51	572-57	572-57	89-48-59	127-41-18	25.516	-15.600	20.192	-138067.584	-72493.414	20.192	-314.984416
572-57	572-48	572-48	90-07-38	37-48-56	27.200	21.488	16.677	-138046.096	-72476.737	57.061	1226.091142
572-48	572-12	572-12	90-03-41	307-52-37	23.370	14.348	-18.447	-138031.748	-72495.184	55.291	793.336494
572-12	572-13	572-13	134-57-28	262-50-05	2.998	-0.374	-2.975	-138032.122	-72498.159	33.869	-12.666963
572-13	572-51	572-51	135-02-14	217-52-19	25.162	-19.862	-15.447	-138051.984	-72513.606	15.447	-306.814750
										倍面積	1384.961505
										面積	692.48

座標面積計算書 (倍横距法)

306 [街区名 : 572]
 [地番 : 572 (1)]

点名	点名	内角	方向角	辺長	dx	*	dy	*	X	Y	DMD	2A
572-101	572-12✓		307-52-37						-138031.748	-72495.184		
572-12	572-13✓	134-57-28	262-50-05	2.998✓	-0.374	0	-2.975	0	-138032.122	-72498.159	-2.975	1.112650
572-13	572-102✓	135-02-14	217-52-19	7.934✓	-6.263	0	-4.871	0	-138038.385	-72503.030	-10.821	67.771923
572-102	572-103✓	90-00-18	127-52-37	10.118✓	-6.212	0	7.986	1	-138044.597	-72495.043	-7.705	47.863460
572-103	572-101✓	90-00-00	37-52-37	10.056✓	7.938	-1	6.174	0	-138036.660	-72488.869	6.456	51.241272
572-101	572-12✓	90-00-00	307-52-37	8.000✓	4.912	0	-6.315	0	-138031.748	-72495.184	6.315	31.019280
合計	測角数 = 5	540-00-00		39.106	0.001	-1	-0.001	1			倍面積	199.008585
											面積	99.5042925
											地積	99.50✓

座標面積計算書 (倍横距法)

306 [街区名 : 572]
 [地番 : 572 (2-1)]

点名	点名	内角	方向角	辺長	dx	*	dy	*	X	Y	DMD	2A
572-102	572-51✓		217-52-19						-138051.984	-72513.606		
572-51	572-57✓	89-48-59	127-41-18	25.516✓	-15.600	0	20.192	0	-138067.584	-72493.414	20.192	-314.995200
572-57	572-48✓	90-07-38	37-48-56	27.200✓	21.488	0	16.677	0	-138046.096	-72476.737	57.061	1226.126768
572-48	572-101✓	90-03-41	307-52-37	15.370✓	9.437	-1	-12.132	0	-138036.660	-72488.869	61.606	581.314216
572-101	572-103✓	90-00-00	217-52-37	10.056✓	-7.938	1	-6.174	0	-138044.597	-72495.043	43.300	-343.672100
572-103	572-102✓	270-00-00	307-52-37	10.118✓	6.212	0	-7.986	-1	-138038.385	-72503.030	29.139	181.011468
572-102	572-51✓	89-59-42	217-52-19	17.228✓	-13.600	1	-10.576	0	-138051.984	-72513.606	10.576	-143.823024
合計	測角数 = 6	720-00-00		105.488	-0.001	1	0.001	-1			倍面積	1185.962128
											面積	592.9810640
											地積	592.98 ✓

<< H.7.3 高丘・葵 地区 >>

* * 面積計算 (倍横距法)					* * ワーク名: 572BL-2-2					
器械点	視準点	夾角	方向角	距離	緯距	経距	X座標	Y座標	倍横距	倍面積
572-48	572-57		217-48-56				-138067.584	-72493.414		
572-57	572-58	90-02-20	127-51-16	3.198	-1.963	2.525	-138069.547	-72490.889	2.525	-4.956575
572-58	572-47	90-01-21	37-52-37	27.198	21.469	16.699	-138048.078	-72474.190	21.749	466.929281
572-47	572-48	90-00-00	307-52-37	3.228	1.982	-2.547	-138046.096	-72476.737	35.901	71.155782
572-48	572-57	89-56-19	217-48-56	27.200	-21.488	-16.677	-138067.584	-72493.414	16.677	-358.355376
									倍面積	174.773112
									面積	87.386556

<< H.7.3 高丘・葵 地区 >>

* * 面積計算 (倍横距法)					* * ワーク名: 572BL-3					
器械点	視準点	夾角	方向角	距離	緯距	経距	X座標	Y座標	倍横距	倍面積
572-47	572-58		217-52-37				-138069.547	-72490.889		
572-58	572-59	89-58-39	127-51-16	16.682	-10.237	13.172	-138079.784	-72477.717	13.172	-134.841764
572-59	572-46	90-09-27	38-00-43	27.192	21.424	16.746	-138058.360	-72460.971	43.090	923.160160
572-46	572-47	89-51-54	307-52-37	16.746	10.282	-13.219	-138048.078	-72474.190	46.617	479.315994
572-47	572-58	90-00-00	217-52-37	27.198	-21.469	-16.699	-138069.547	-72490.889	16.699	-358.510831
									倍面積	909.123559
									面積	454.5617795

<< H.7.3 高丘・葵 地区 >>

* * 面積計算 (倍横距法) *					* * ワーク名: 572BL-4					
器械点	視準点	夾角	方向角	距離	緯距	経距	X座標	Y座標	倍横距	倍面積
572-61	572-62		218-00-52				-138096.964	-72491.146		
572-62	572-66	89-49-08	127-50-00	25.044	-15.361	19.780	-138112.325	-72471.366	19.780	-303.840580
572-66	572-45	90-02-37	37-52-37	48.979	38.660	30.071	-138073.665	-72441.295	69.631	2691.934460
572-45	572-46	90-00-00	307-52-37	24.929	15.305	-19.676	-138058.360	-72460.971	80.026	1224.797930
572-46	572-61	90-08-06	218-00-43	41.358	-32.585	-25.470	-138090.945	-72486.441	34.880	-1136.564800
572-61	572-62	180-00-09	218-00-52	7.640	-6.019	-4.705	-138096.964	-72491.146	4.705	-28.319395
									倍面積	2448.007615
									面積	1224.0038075

<< H.7.3 高丘・葵 地区 >>

* * 面積計算 (倍横距法) *					* * ワーク名: 572BL-5					
器械点	視準点	夾角	方向角	距離	緯距	経距	X座標	Y座標	倍横距	倍面積
572-45	572-66		217-52-37				-138112.325	-72471.366		
572-66	572-67	89-57-23	127-50-00	16.524	-10.136	13.051	-138122.461	-72458.315	13.051	-132.284936
572-67	572-44	90-02-37	37-52-37	48.966	38.651	30.063	-138083.810	-72428.252	56.165	2170.833415
572-44	572-45	90-00-00	307-52-37	16.524	10.145	-13.043	-138073.665	-72441.295	73.185	742.461825
572-45	572-66	90-00-00	217-52-37	48.979	-38.660	-30.071	-138112.325	-72471.366	30.071	-1162.544860
									倍面積	1618.465444
									面積	809.232722

<< H.7.3 高丘・葵 地区 >>

* * 面積計算 (倍横距法) *					ワーク名: 572BL-6					
器械点	視準点	夾角	方向角	距離	緯距	経距	X座標	Y座標	倍横距	倍面積
572-70	572-23		217-53-21				-138126.940	-72503.067		
572-23	572-4	90-00-00	127-53-21	38.297	-23.520	30.224	-138150.460	-72472.843	30.224	-710.868480
572-4	572-100	180-00-00	127-53-21	2.065	-1.268	1.630	-138151.728	-72471.213	62.078	-78.714904
572-100	572-43	89-59-16	37-52-37	79.987	63.136	49.109	-138088.592	-72422.104	112.817	7122.814112
572-43	572-44	90-00-00	307-52-37	7.789	4.782	-6.148	-138083.810	-72428.252	155.778	744.930396
572-44	572-67	90-00-00	217-52-37	48.966	-38.651	-30.063	-138122.461	-72458.315	119.567	-4621.384117
572-67	572-68	89-57-23	127-50-00	3.652	-2.240	2.884	-138124.701	-72455.431	92.388	-206.949120
572-68	572-69	270-03-21	217-53-21	16.411	-12.951	-10.078	-138137.652	-72465.509	85.194	-1103.347494
572-69	572-70	270-00-00	307-53-21	36.219	22.244	-28.584	-138115.408	-72494.093	46.532	1035.057808
572-70	572-23	90-00-00	217-53-21	14.612	-11.532	-8.974	-138126.940	-72503.067	8.974	-103.488168
									倍面積	2078.050033
									面積	1039.0250165

<< H.7.3 高丘・葵 地区 >>

* * 面積計算 (倍横距法) *					* * ワーク名: 572BL-7					
器械点	視準点	夾角	方向角	距離	緯距	経距	X座標	Y座標	倍横距	倍面積
572-4	572-24		217-52-45				-138154.807	-72476.224		
572-24	572-74	90-29-23	128-22-08	43.505	-27.004	34.109	-138181.811	-72442.115	34.109	-921.079436
572-74	572-76	89-46-39	38-08-47	39.184	30.815	24.203	-138150.996	-72417.912	92.421	2847.953115
572-76	572-78	180-03-07	38-11-54	28.139	22.114	17.401	-138128.882	-72400.511	134.025	2963.828850
572-78	572-42	179-58-48	38-10-42	18.545	14.578	11.463	-138114.304	-72389.048	162.889	2374.595842
572-42	572-43	89-41-55	307-52-37	41.878	25.712	-33.056	-138088.592	-72422.104	141.296	3633.002752
572-43	572-100	90-00-00	217-52-37	79.987	-63.136	-49.109	-138151.728	-72471.213	59.131	-3733.294816
572-100	572-4	270-00-44	307-53-21	2.065	1.268	-1.630	-138150.460	-72472.843	8.392	10.641056
572-4	572-24	89-59-24	217-52-45	5.507	-4.347	-3.381	-138154.807	-72476.224	3.381	-14.697207
									倍面積	7160.950156
									面積	3580.475078

<< H.7.3 高丘・葵 地区 >>

* * 面積計算 (倍横距法) *					* * ワーク名: 572BL-8					
器械点	視準点	夾角	方向角	距離	緯距	経距	X座標	Y座標	倍横距	倍面積
572-42	572-78		218-10-42				-138128.882	-72400.511		
572-78	572-79	89-43-58	127-54-40	17.631	-10.833	13.910	-138139.715	-72386.601	13.910	-150.687030
572-79	572-80	90-19-54	38-14-34	13.774	10.818	8.526	-138128.897	-72378.075	36.346	393.191028
572-80	572-41	148-44-33	6-59-07	5.572	5.531	0.678	-138123.366	-72377.397	45.550	251.937050
572-41	572-42	120-53-30	307-52-37	14.760	9.062	-11.651	-138114.304	-72389.048	34.577	313.336774
572-42	572-78	90-18-05	218-10-42	18.545	-14.578	-11.463	-138128.882	-72400.511	11.463	-167.107614
									倍面積	640.670208
									面積	320.335104

座標面積計算書 (倍横距法)

306 [街区名 : 572]
 [地番 : 572(8-1)]

点名	点名	内角	方向角	辺長	dx	*	dy	*	X	Y	DMD	2A
572-107	572-79 /		127-54-40						-138139.721	-72386.593		
572-79	572-80 /	90-17-20	38-12-00	13.774 /	10.824	0	8.518	0	-138128.897	-72378.075	8.518	92.198832
572-80	572-41 /	148-47-07	6-59-07	5.572 /	5.531	0	0.678	0	-138123.366	-72377.397	17.714	97.976134
572-41	572-106 /	120-53-30	307-52-37	13.458 /	8.263	-1	-10.623	0	-138115.104	-72388.020	7.769	64.187478
572-106	572-107 /	90-18-05	218-10-42	18.546 /	-14.579	1	-11.463	0	-138129.682	-72399.483	-14.317	208.713226
572-107	572-79 /	89-43-58	127-54-40	16.339 /	-10.039	0	12.891	-1	-138139.721	-72386.593	-12.890	129.402710
合計	測角数 = 5	540-00-00		67.689	0.000	0	0.001	-1			倍面積	592.478380
											面積	296.2391900
											地積	296.23 ✓

306 [街区名 : 572]
 [地番 : 572(8-2)]

点名	点名	内角	方向角	辺長	dx	*	dy	*	X	Y	DMD	2A
572-106	572-42 /		307-52-37						-138114.304	-72389.048		
572-42	572-78 /	90-18-05	218-10-42	18.545 /	-14.578	0	-11.463	0	-138128.882	-72400.511	-11.463	167.107614
572-78	572-107 /	89-43-58	127-54-40	1.302 /	-0.800	0	1.027	1	-138129.682	-72399.483	-21.898	17.518400
572-107	572-106 /	90-16-02	38-10-42	18.546 /	14.579	-1	11.463	0	-138115.104	-72388.020	-9.407	-137.135246
572-106	572-42 /	89-41-55	307-52-37	1.303 /	0.800	0	-1.028	0	-138114.304	-72389.048	1.028	0.822400
合計	測角数 = 4	360-00-00		39.696	0.001	-1	-0.001	1			倍面積	48.313168
											面積	24.1565840
											地積	24.15 ✓

<< 高丘葵土地区画整理事業 >>

※ ※ 面積計算 (倍横距法) ※ ※

地番 : 572BL-8	器械点	視準点	内角	方向角	距離	緯距	経距	X座標	Y座標	倍横距	倍面積
	572-78	572-79	89-43-58	127-54-40	17.641	-10.839	13.918	-138139.721	-72386.593	13.918	-150.862949
	572-79	572-80	96-17-20	38-12-00	13.774	10.824	8.518	-138128.897	-72378.075	36.354	393.508657
	572-80	572-41	148-47-07	6-59-07	5.572	5.531	0.678	-138123.366	-72377.397	45.550	251.919534
	572-41	572-42	120-53-30	307-52-37	14.760	9.062	11.651	-138114.304	-72389.048	34.576	313.345080
	572-42	572-78	90-18-05	218-10-42	18.545	-14.578	-11.463	-138128.882	-72400.511	11.463	-167.105467
										倍面積	640.804856
										面積	320.40

座標面積計算書 (倍横距法)

306 [街区名 : 572]
 [地番 : 572(9-1)]

点名	点名	内角	方向角	辺長	dx	*	dy	*	X	Y	DMD	2A
572-79	572-78		307-54-40						-138128.882	-72400.511		
572-78	572-77	90-17-14	218-11-54	9.368	-7.362	0	-5.793	0	-138136.244	-72406.304	-5.793	42.648066
572-77	572-109	89-37-17	127-49-11	19.129	-11.730	0	15.111	0	-138147.974	-72391.193	3.525	-41.348250
572-109	572-108	90-02-57	37-52-08	27.894	22.020	0	17.123	0	-138125.954	-72374.070	35.759	787.413180
572-108	572-41	90-00-29	307-52-37	4.215	2.588	0	-3.327	0	-138123.366	-72377.397	49.555	128.248340
572-41	572-80	59-06-30	186-59-07	5.572	-5.531	0	-0.678	0	-138128.897	-72378.075	45.550	-251.937050
572-80	572-79	211-12-53	218-12-00	13.774	-10.824	0	-8.518	0	-138139.721	-72386.593	36.354	-393.495696
572-79	572-78	269-42-40	307-54-40	17.641	10.839	0	-13.918	0	-138128.882	-72400.511	13.918	150.857202
合計	測角数 = 7	900-00-00		97.593	0.000	0	0.000	0			倍面積	422.385792
											面積	211.1928960
											地積	211.19

306 [街区名 : 572]
 [地番 : 572(9-2)]

点名	点名	内角	方向角	辺長	dx	*	dy	*	X	Y	DMD	2A
572-109	572-82		127-49-11						-138148.385	-72390.663		
572-82	572-40	90-02-57	37-52-08	27.893	22.019	0	17.122	0	-138126.366	-72373.541	17.122	377.009318
572-40	572-108	90-00-29	307-52-37	0.670	0.411	1	-0.529	0	-138125.954	-72374.070	33.715	13.890580
572-108	572-109	89-59-31	217-52-08	27.894	-22.020	0	-17.123	0	-138147.974	-72391.193	16.063	-353.707260
572-109	572-82	89-57-03	127-49-11	0.670	-0.411	0	0.529	1	-138148.385	-72390.663	-0.530	0.217830
合計	測角数 = 4	360-00-00		57.127	-0.001	1	-0.001	1			倍面積	37.410468
											面積	18.7052340
											地積	18.70

<< 高丘葵土地區區圖整理事業 >>

※ ※ 面積計算 (倍橫距法) ※ ※

地 器械点	番 : 視準点	572BL-9 内角	方向角	距離	緯距	經距	X座標	Y座標	倍橫距	倍面積
572-77	572-82	89-37-17	127-49-11	19.800	-12.141	15.641	-138148.385	-72390.663	15.641	-189.889269
572-82	572-40	90-02-57	37-52-08	27.893	22.019	17.122	-138126.366	-72373.541	48.404	1065.807907
572-40	572-41	90-00-29	307-52-37	4.885	2.999	-3.856	-138123.366	-72377.397	61.670	184.974931
572-41	572-80	59-06-30	186-59-07	5.572	-5.531	-0.678	-138128.897	-72378.075	57.136	-315.999631
572-80	572-79	211-12-53	218-12-00	13.774	-10.824	-8.518	-138139.721	-72386.593	47.940	-518.922885
572-79	572-78	269-42-40	307-54-40	17.641	10.839	-13.918	-138128.882	-72400.511	25.504	276.450971
572-78	572-77	90-17-14	218-11-54	9.368	-7.362	-5.793	-138136.244	-72406.304	5.793	-42.650623
									倍面積	459.771401
									面積	229.88

<< 高丘葵土地地区画整理事業 >>

※ ※ 面積計算 (倍横距法) ※ ※

地番	器械点	視準点	内角	方向角	距離	緯距	経距	X座標	Y座標	倍横距	倍面積
572-88	572-89	90-01-26	127-53-34	2.457	-1.509	1.939	-138162.435	-72403.214	1.939	-2.925157	
572-89	572-87	89-58-34	37-52-08	13.271	10.476	8.146	-138151.959	-72395.068	12.024	125.965487	
572-87	572-86	270-00-00	127-52-08	3.283	-2.015	2.592	-138153.974	-72392.476	22.762	-45.870481	
572-86	572-39	90-00-00	37-52-08	33.417	26.380	20.513	-138127.594	-72371.963	45.867	1209.981684	
572-39	572-40	90-00-29	307-52-37	2.000	1.228	-1.579	-138126.366	-72373.541	64.802	79.572313	
572-40	572-82	89-59-31	217-52-08	27.893	-22.019	-17.122	-138148.385	-72390.663	46.101	-1015.100435	
572-82	572-81	269-57-03	307-49-11	3.740	2.293	-2.954	-138146.092	-72393.618	26.024	59.673956	
572-81	572-88	90-02-57	217-52-08	18.791	-14.834	-11.535	-138160.926	-72405.153	11.535	-171.116745	
										倍面積	240.180621
										面積	120.09

<< H.7.3 高丘・葵 地区 >>

※ ※ 面積計算 (倍横距法) ※ ※					ワーク名: 572BL-11					
器械点	視準点	夾角	方向角	距離	緯距	経距	X座標	Y座標	倍横距	倍面積
572-81	572-88		217-52-08				-138160.926	-72405.153		
572-88	572-89	90-01-26	127-53-34	2.457	-1.509	1.939	-138162.435	-72403.214	1.939	-2.925951
572-89	572-87	89-58-34	37-52-08	13.271	10.476	8.146	-138151.959	-72395.068	12.024	125.963424
572-87	572-86	270-00-00	127-52-08	3.283	-2.015	2.592	-138153.974	-72392.476	22.762	-45.865430
572-86	572-84	90-00-00	37-52-08	3.563	2.813	2.187	-138151.161	-72390.289	27.541	77.472833
572-84	572-83	90-00-00	307-52-08	2.000	1.227	-1.579	-138149.934	-72391.868	28.149	34.538823
572-83	572-82	270-00-00	37-52-08	1.962	1.549	1.205	-138148.385	-72390.663	27.775	43.023475
572-82	572-81	89-57-03	307-49-11	3.740	2.293	-2.955	-138146.092	-72393.618	26.025	59.675325
572-81	572-88	90-02-57	217-52-08	18.791	-14.834	-11.535	-138160.926	-72405.153	11.535	-171.110190
									倍面積	120.772309
									面積	60.3861545

<< H.7.3 高丘・葵 地区 >>

※ ※ 面積計算 (倍横距法) ※ ※					ワーク名: 572BL-12					
器械点	視準点	夾角	方向角	距離	緯距	経距	X座標	Y座標	倍横距	倍面積
572-77	572-76		218-11-54				-138150.996	-72417.912		
572-76	572-88	89-41-40	127-53-34	16.168	-9.930	12.759	-138160.926	-72405.153	12.759	-126.696870
572-88	572-81	89-58-34	37-52-08	18.791	14.834	11.535	-138146.092	-72393.618	37.053	549.644202
572-81	572-77	89-57-03	307-49-11	16.060	9.848	-12.686	-138136.244	-72406.304	35.902	353.562896
572-77	572-76	90-22-43	218-11-54	18.771	-14.752	-11.608	-138150.996	-72417.912	11.608	-171.241216
									倍面積	605.269012
									面積	302.634506

<< H.7.3 高丘・葵 地区 >>

* * 面積計算 (倍横距法) *					* * ワーク名: 572BL-13					
器械点	視準点	夾角	方向角	距離	緯距	経距	X座標	Y座標	倍横距	倍面積
572-39	572-85		217-52-08				-138152.005	-72390.945		
572-85	572-94	90-00-00	127-52-08	15.134	-9.290	11.947	-138161.295	-72378.998	11.947	-110.987630
572-94	572-38	90-00-00	37-52-08	30.921	24.410	18.981	-138136.885	-72360.017	42.875	1046.578750
572-38	572-39	90-00-29	307-52-37	15.134	9.291	-11.946	-138127.594	-72371.963	49.910	463.713810
572-39	572-85	89-59-31	217-52-08	30.923	-24.411	-18.982	-138152.005	-72390.945	18.982	-463.369602
									倍面積	935.935328
									面積	467.967664

<< H.7.3 高丘・葵 地区 >>

* * 面積計算 (倍横距法) *					* * ワーク名: 572BL-14					
器械点	視準点	夾角	方向角	距離	緯距	経距	X座標	Y座標	倍横距	倍面積
572-87	572-89		217-52-08				-138162.435	-72403.214		
572-89	572-93	90-01-26	127-53-34	22.266	-13.675	17.571	-138176.110	-72385.643	17.571	-240.283425
572-93	572-37	89-58-21	37-51-55	46.695	36.863	28.662	-138139.247	-72356.981	63.804	2352.006852
572-37	572-38	90-00-42	307-52-37	3.846	2.362	-3.036	-138136.885	-72360.017	89.430	211.233660
572-38	572-94	89-59-31	217-52-08	30.921	-24.410	-18.981	-138161.295	-72378.998	67.413	-1645.551330
572-94	572-85	270-00-00	307-52-08	15.134	9.290	-11.947	-138152.005	-72390.945	36.485	338.945650
572-85	572-86	90-00-00	217-52-08	2.494	-1.969	-1.531	-138153.974	-72392.476	23.007	-45.300783
572-86	572-87	270-00-00	307-52-08	3.283	2.015	-2.592	-138151.959	-72395.068	18.884	38.051260
572-87	572-89	90-00-00	217-52-08	13.271	-10.476	-8.146	-138162.435	-72403.214	8.146	-85.337496
									倍面積	923.764388
									面積	461.882194

※ ※ 面積計算 (倍横距法) ※ ※

地 器械点	番 : 視準点	572BL-17 内角	方向角	距離	緯距	経距	X座標	Y座標	倍横距	倍面積
572-97	572-32	90-00-00	127-52-37	22.221	-13.643	17.540	-138195.529	-72333.463	17.540	-239.304382
572-32	572-8	142-58-07	90-50-44	12.607	-0.186	12.606	-138195.715	-72320.857	47.686	-8.871158
572-8	572-9	135-59-55	46-50-39	2.988	2.044	2.180	-138193.671	-72318.677	62.472	127.692113
572-9	572-10	133-52-18	0-42-57	21.611	21.609	0.270	-138172.062	-72318.407	64.922	1402.892583
572-10	572-11	153-51-39	334-34-36	4.938	4.460	-2.120	-138167.602	-72320.527	63.072	281.299692
572-11	572-34	153-18-01	307-52-37	15.286	9.385	-12.066	-138158.217	-72332.593	48.886	458.795705
572-34	572-97	90-00-00	217-52-37	29.986	-23.669	-18.410	-138181.886	-72351.003	18.410	-435.747223
									倍面積	1586.757331
									面積	793.37

<< H.7.3 高丘・葵 地区 >>

* * 面積計算 (倍横距法) *					* * ワーク名: 572BL-19					
器械点	視準点	夾角	方向角	距離	緯距	経距	X座標	Y座標	倍横距	倍面積
572-91	572-30		217-52-56				-138194.254	-72419.876		
572-30	572-31	52-57-48	90-50-44	19.900	-0.293	19.898	-138194.547	-72399.978	19.898	-5.830114
572-31	572-93	127-01-11	37-51-55	23.354	18.437	14.335	-138176.110	-72385.643	54.131	998.013247
572-93	572-91	90-01-39	307-53-34	15.879	9.752	-12.530	-138166.358	-72398.173	55.936	545.487872
572-91	572-30	89-59-22	217-52-56	35.343	-27.896	-21.703	-138194.254	-72419.876	21.703	-605.426888
									倍面積	932.244117
									面積	466.1220585

<< H.7.3 高丘・葵 地区 >>

* * 面積計算 (倍横距法) *					* * ワーク名: 572BL-20					
器械点	視準点	夾角	方向角	距離	緯距	経距	X座標	Y座標	倍横距	倍面積
572-90	572-29		217-52-56				-138194.241	-72420.756		
572-29	572-30	52-57-48	90-50-44	0.880	-0.013	0.880	-138194.254	-72419.876	0.880	-0.011440
572-30	572-91	127-02-12	37-52-56	35.343	27.896	21.703	-138166.358	-72398.173	23.463	654.523848
572-91	572-90	90-00-38	307-53-34	0.703	0.431	-0.555	-138165.927	-72398.728	44.611	19.227341
572-90	572-29	89-59-22	217-52-56	35.874	-28.314	-22.028	-138194.241	-72420.756	22.028	-623.700792
									倍面積	50.038957
									面積	25.0194785

<< H.7.3 高丘・葵 地区 >>

* * 面積計算 (倍横距法) *					* * ワーク名: 572BL-21					
器械点	視準点	夾角	方向角	距離	緯距	経距	X座標	Y座標	倍横距	倍面積
572-92	572-28		217-52-56				-138193.973	-72438.907		
572-28	572-29	52-57-48	90-50-44	18.154	-0.268	18.151	-138194.241	-72420.756	18.151	-4.864468
572-29	572-90	127-02-12	37-52-56	35.874	28.314	22.028	-138165.927	-72398.728	58.330	1651.555620
572-90	572-76	90-00-38	307-53-34	24.310	14.931	-19.184	-138150.996	-72417.912	61.174	913.388994
572-76	572-75	90-15-13	218-08-47	24.795	-19.500	-15.315	-138170.496	-72433.227	26.675	-520.162500
572-75	572-92	89-44-09	127-52-56	9.933	-6.099	7.839	-138176.595	-72425.388	19.199	-117.094701
572-92	572-28	270-00-00	217-52-56	22.018	-17.378	-13.519	-138193.973	-72438.907	13.519	-234.933182
									倍面積	1687.889763
									面積	843.9448815

<< H.7.3 高丘・葵 地区 >>

* * 面積計算 (倍横距法) *					* * ワーク名: 572BL-22					
器械点	視準点	夾角	方向角	距離	緯距	経距	X座標	Y座標	倍横距	倍面積
572-74	572-7		217-52-52				-138193.788	-72451.432		
572-7	572-28	52-57-52	90-50-44	12.526	-0.185	12.525	-138193.973	-72438.907	12.525	-2.317125
572-28	572-92	127-02-12	37-52-56	22.018	17.378	13.519	-138176.595	-72425.388	38.569	670.252082
572-92	572-75	90-00-00	307-52-56	9.933	6.099	-7.839	-138170.496	-72433.227	44.249	269.874651
572-75	572-74	90-15-52	218-08-48	14.389	-11.315	-8.888	-138181.811	-72442.115	27.522	-311.411430
572-74	572-7	179-44-04	217-52-52	15.174	-11.977	-9.317	-138193.788	-72451.432	9.317	-111.589709
									倍面積	514.808469
									面積	257.4042345

座標面積計算書 (倍横距法)

306 [街区名 : 572]
 [地番 : 572(23-1-1)]

点名	点名	内角	方向角	辺長	d x	*	d y	*	X	Y	DMD	2 A
572-110	572-7 /		90-49-30						-138193.788	-72451.432		
572-7	572-74 /	127-03-22	37-52-52	15.174 /	11.977	0	9.317	0	-138181.811	-72442.115	9.317	111.589709
572-74	572-111 /	90-29-16	308-22-08	16.433 /	10.200	0	-12.884	1	-138171.611	-72454.998	5.751	58.660200
572-111	572-110 /	90-00-00	218-22-08	27.902 /	-21.876	0	-17.319	-1	-138193.487	-72472.318	-24.452	534.911952
572-110	572-7 /	52-27-22	90-49-30	20.888 /	-0.301	0	20.886	0	-138193.788	-72451.432	-20.886	6.286686
合計	測角数 = 4	360-00-00		80.397	0.000	0	0.000	0			倍面積	711.448547
											面積	355.7242735
											地積	355.72 /

306 [街区名 : 572]
 [地番 : 572(23-1-2)]

点名	点名	内角	方向角	辺長	d x	*	d y	*	X	Y	DMD	2 A
572-71	572-27 /		217-50-03						-138193.301	-72485.279		
572-27	572-110 /	52-59-27	90-49-30	12.963 /	-0.187	1	12.962	-1	-138193.487	-72472.318	12.961	-2.410746
572-110	572-111 /	127-32-38	38-22-08	27.902 /	21.876	0	17.319	1	-138171.611	-72454.998	43.242	945.961992
572-111	572-71 /	90-00-00	308-22-08	10.612 /	6.587	0	-8.320	-1	-138165.024	-72463.319	52.241	344.111467
572-71	572-27 /	89-27-55	217-50-03	35.803 /	-28.277	0	-21.961	1	-138193.301	-72485.279	21.960	-620.962920
合計	測角数 = 4	360-00-00		87.280	-0.001	1	0.000	0			倍面積	666.699793
											面積	333.3498965
											地積	333.34 /

座標面積計算書 (倍横距法)

323 [街区名 : 572]
 [地番 : 572 (23-2-1)]

点名	点名	内角	方向角	辺長	dx	*	dy	*	X	Y	DMD	2A
572-118	572-5		217-52-45						-138190.315	-72503.846		
572-5	572-6	118-00-04	155-52-49	2.998	-2.736	0	1.225	0	-138193.051	-72502.621	1.225	-3.351600
572-6	572-27	114-56-41	90-49-30	17.343	-0.250	0	17.341	1	-138193.301	-72485.279	19.792	-4.948000
572-27	572-120	127-00-33	37-50-03	3.787	2.991	0	2.323	-1	-138190.310	-72482.957	39.456	118.012896
572-120	572-118	90-02-42	307-52-45	16.485	10.122	0	-13.012	0	-138180.188	-72495.969	28.766	291.169452
572-118	572-5	90-00-00	217-52-45	12.830	-10.127	0	-7.878	1	-138190.315	-72503.846	7.877	-79.770379
合計	測角数 = 5	540-00-00		53.443	0.000	0	-0.001	1			倍面積	321.112369
											面積	160.5561845
											地積	160.55

323 [街区名 : 572]
 [地番 : 572 (23-2-2)]

点名	点名	内角	方向角	辺長	dx	*	dy	*	X	Y	DMD	2A
572-120	572-105		37-50-03						-138185.815	-72479.466		
572-105	572-104	90-02-42	307-52-45	16.480	10.119	0	-13.008	0	-138175.696	-72492.474	-13.008	-131.627952
572-104	572-118	90-00-00	217-52-45	5.691	-4.492	0	-3.494	-1	-138180.188	-72495.969	-29.511	132.563412
572-118	572-120	90-00-00	127-52-45	16.485	-10.122	0	13.012	0	-138190.310	-72482.957	-19.994	202.379268
572-120	572-105	89-57-18	37-50-03	5.691	4.495	0	3.491	0	-138185.815	-72479.466	-3.491	-15.692045
合計	測角数 = 4	360-00-00		44.347	0.000	0	0.001	-1			倍面積	187.622683
											面積	93.8113415
											地積	93.81

座標面積計算書 (倍横距法)

306 [街区名 : 572]
 [地番 : 572(23-2)]

点名	点名	内角	方向角	辺長	dx	*	dy	*	X	Y	DMD	2A
572-104	572-5		217-52-45						-138190.315	-72503.846		
572-5	572-6	118-00-04	155-52-49	2.998	-2.736	0	1.225	0	-138193.051	-72502.621	1.225	-3.351600
572-6	572-27	114-56-41	90-49-30	17.343	-0.250	0	17.341	1	-138193.301	-72485.279	19.792	-4.948000
572-27	572-105	127-00-33	37-50-03	9.478	7.486	0	5.814	-1	-138185.815	-72479.466	42.947	321.501242
572-105	572-104	90-02-42	307-52-45	16.480	10.119	0	-13.008	0	-138175.696	-72492.474	35.752	361.774488
572-104	572-5	90-00-00	217-52-45	18.521	-14.619	0	-11.372	0	-138190.315	-72503.846	11.372	-166.247268
合計	測角数 = 5	540-00-00		64.820	0.000	0	0.000	0			倍面積	508.728862
											面積	254.3644310
											地積	254.36

<< H.7.3 高丘・葵 地区 >>

* * 面積計算 (倍横距法) *					* * ワーク名: 572BL-23-1					
器械点	視準点	夾角	方向角	距離	緯距	経距	X座標	Y座標	倍横距	倍面積
572-71	572-27		217-50-03				-138193.301	-72485.279		
572-27	572-7	52-59-27	90-49-30	33.851	-0.487	33.847	-138193.788	-72451.432	33.847	-16.483489
572-7	572-74	127-03-22	37-52-52	15.174	11.977	9.317	-138181.811	-72442.115	77.011	922.360747
572-74	572-71	90-29-16	308-22-08	27.045	16.787	-21.204	-138165.024	-72463.319	65.124	1093.236588
572-71	572-27	89-27-55	217-50-03	35.803	-28.277	-21.960	-138193.301	-72485.279	21.960	-620.962920
									倍面積	1378.150926
									面積	689.075463

<< H.7.3 高丘・葵 地区 >>

* * 面積計算 (倍横距法) *					* * ワーク名: 572BL-23-2					
器械点	視準点	夾角	方向角	距離	緯距	経距	X座標	Y座標	倍横距	倍面積
572-26	572-5		217-52-45				-138190.315	-72503.846		
572-5	572-6	118-00-04	155-52-49	2.998	-2.736	1.225	-138193.051	-72502.621	1.225	-3.351600
572-6	572-27	114-56-41	90-49-30	17.343	-0.250	17.342	-138193.301	-72485.279	19.792	-4.948000
572-27	572-73	127-00-33	37-50-03	9.475	7.483	5.811	-138185.818	-72479.468	42.945	321.357435
572-73	572-26	90-02-42	307-52-45	16.480	10.119	-18.008	-138175.699	-72492.476	35.748	361.734012
572-26	572-5	90-00-00	217-52-45	18.518	-14.616	-11.370	-138190.315	-72503.846	11.370	-166.183920
									倍面積	508.607927
									面積	254.3039635

<< 高丘葵土地区画整理事業 >>

※ ※ 面積計算 (倍横距法) ※ ※

地番	器械点	視準点	内角	方向角	距離	緯距	経距	X座標	Y座標	倍横距	倍面積
572-5	572-6	572-6	118-00-04	155-52-49	2.998	-2.736	1.225	-138193.051	-72502.621	1.225	-3.351600
572-6	572-27	572-27	114-56-41	90-49-30	17.343	-0.250	17.342	-138193.301	-72485.279	19.792	-4.941484
572-27	572-72	572-72	127-00-33	37-50-03	17.193	13.579	10.546	-138179.722	-72474.734	47.679	647.435942
572-72	572-25	572-25	90-02-42	307-52-45	16.474	10.115	-13.003	-138169.606	-72487.737	45.222	457.425842
572-25	572-5	572-5	90-00-00	217-52-45	26.236	-20.709	-16.109	-138190.315	-72503.846	16.109	-333.597541
										倍面積	762.971159
										面積	381.48

座標面積計算書 (倍横距法)

306 [街区名 : 572]
 [地番 : 572 (24)]

点名	点名	内角	方向角	辺長	d x	*	d y	*	X	Y	DMD	2 A
572-105	572-72		37-50-03						-138179.722	-72474.734		
572-72	572-25	90-02-42	307-52-45	16.474	10.115	1	-13.003	0	-138169.606	-72487.737	-13.003	-131.538348
572-25	572-104	90-00-00	217-52-45	7.715	-6.090	0	-4.737	0	-138175.696	-72492.474	-30.743	187.224870
572-104	572-105	90-00-00	127-52-45	16.480	-10.119	0	13.008	0	-138185.815	-72479.466	-22.472	227.394168
572-105	572-72	89-57-18	37-50-03	7.715	6.093	0	4.732	0	-138179.722	-72474.734	-4.732	-28.832076
合計	測角数 = 4	360-00-00		48.384	-0.001	1	0.000	0			倍面積	254.248614
											面積	127.1243070
											地積	127.12

<< H.7.3 高丘・葵 地区 >>

* * 面積計算 (倍横距法) *					* * ワーク名: 572BL-24					
器械点	視準点	夾角	方向角	距離	緯距	経距	X座標	Y座標	倍横距	倍面積
572-25	572-26		217-52-45				-138175.699	-72492.476		
572-26	572-73	90-00-00	127-52-45	16.480	-10.119	13.008	-138185.818	-72479.468	13.008	-131.627952
572-73	572-72	89-57-18	37-50-03	7.718	6.096	4.734	-138179.722	-72474.734	30.750	187.452000
572-72	572-25	90-02-42	307-52-45	16.474	10.116	-13.003	-138169.606	-72487.737	22.481	227.417796
572-25	572-26	90-00-00	217-52-45	7.718	-6.093	-4.739	-138175.699	-72492.476	4.739	-28.874727
									倍面積	254.367117
									面積	127.1835585

<< H.7.3 高丘・葵 地区 >>

* * 面積計算 (倍横距法) *					* * ワーク名: 572BL-25					
器械点	視準点	夾角	方向角	距離	緯距	経距	X座標	Y座標	倍横距	倍面積
572-24	572-25		217-52-45				-138169.606	-72487.737		
572-25	572-72	90-00-00	127-52-45	16.474	-10.116	13.003	-138179.722	-72474.734	13.003	-131.538348
572-72	572-71	89-57-18	37-50-03	18.609	14.698	11.415	-138165.024	-72463.319	37.421	550.013858
572-71	572-24	90-32-05	308-22-08	16.460	10.217	-12.905	-138154.807	-72476.224	35.931	367.107027
572-24	572-25	89-30-37	217-52-45	18.750	-14.799	-11.513	-138169.606	-72487.737	11.513	-170.380887
									倍面積	615.201650
									面積	307.600825

座標面積計算書 (倍横距法)

323 [街区名 : 572]
 [地番 : 572 (25-1-1)]

点名	点名	内角	方向角	辺長	dx	*	dy	*	X	Y	DMD	2A
572-117	572-112		217-52-45						-138167.948	-72486.447		
572-112	572-113	90-00-00	127-52-45	16.473	-10.114	-1	13.002	0	-138178.063	-72473.445	13.002	-131.515230
572-113	572-119	89-57-18	37-50-03	1.795	1.418	1	1.101	0	-138176.644	-72472.344	27.105	38.461995
572-119	572-117	90-02-42	307-52-45	16.471	10.113	0	-13.001	0	-138166.531	-72485.345	15.205	153.768165
572-117	572-112	90-00-00	217-52-45	1.795	-1.417	0	-1.102	0	-138167.948	-72486.447	1.102	-1.561534
合計	測角数 = 4	360-00-00		36.534	0.000	0	0.000	0			倍面積	59.153396
											面積	29.5766980
											地積	29.57

323 [街区名 : 572]
 [地番 : 572 (25-1-2)]

点名	点名	内角	方向角	辺長	dx	*	dy	*	X	Y	DMD	2A
572-119	572-71		37-50-03						-138165.024	-72463.319		
572-71	572-24	90-32-05	308-22-08	16.460	10.217	0	-12.905	0	-138154.807	-72476.224	-12.905	-131.850385
572-24	572-117	89-30-37	217-52-45	14.854	-11.724	0	-9.120	-1	-138166.531	-72485.345	-34.931	409.531044
572-117	572-119	90-00-00	127-52-45	16.471	-10.113	0	13.001	0	-138176.644	-72472.344	-31.051	314.018763
572-119	572-71	89-57-18	37-50-03	14.713	11.620	0	9.025	0	-138165.024	-72463.319	-9.025	-104.870500
合計	測角数 = 4	360-00-00		62.498	0.000	0	0.001	-1			倍面積	486.828922
											面積	243.4144610
											地積	243.41

座標面積計算書 (倍横距法)

306 [街区名 : 572]
 [地番 : 572(25-1)]

点名	点名	内角	方向角	辺長	dx	*	dy	*	X	Y	DMD	2A
572-113	572-71 /		37-50-03						-138165.024	-72463.319		
572-71	572-24 /	90-32-05	308-22-08	16.460 /	10.217	0	-12.905	0	-138154.807	-72476.224	-12.905	-131.850385
572-24	572-112 /	89-30-37	217-52-45	16.650 /	-13.142	1	-10.223	0	-138167.948	-72486.447	-36.033	473.509653
572-112	572-113 /	90-00-00	127-52-45	16.473 /	-10.114	-1	13.002	0	-138178.063	-72473.445	-33.254	336.364210
572-113	572-71 /	89-57-18	37-50-03	16.509 /	13.039	0	10.126	0	-138165.024	-72463.319	-10.126	-132.032914
合計	測角数 = 4	360-00-00		66.092	0.000	0	0.000	0			倍面積	545.990564
											面積	272.9952820
											地積	272.99 /

306 [街区名 : 572]
 [地番 : 572(25-2)]

点名	点名	内角	方向角	辺長	dx	*	dy	*	X	Y	DMD	2A
572-112	572-25 /		217-52-45						-138169.606	-72487.737		
572-25	572-72 /	90-00-00	127-52-45	16.474 /	-10.115	-1	13.003	0	-138179.722	-72474.734	13.003	-131.538348
572-72	572-113 /	89-57-18	37-50-03	2.101 /	1.659	0	1.289	0	-138178.063	-72473.445	27.295	45.282405
572-113	572-112 /	90-02-42	307-52-45	16.473 /	10.114	1	-13.002	0	-138167.948	-72486.447	15.582	157.611930
572-112	572-25 /	90-00-00	217-52-45	2.101 /	-1.658	0	-1.290	0	-138169.606	-72487.737	1.290	-2.138820
合計	測角数 = 4	360-00-00		37.149	0.000	0	0.000	0			倍面積	69.217167
											面積	34.6085835
											地積	34.60 /

<< H.7.3 高丘・葵 地区 >>

* * 面積計算 (倍横距法) *					* * ワーク名: 572BL-26					
器械点	視準点	夾角	方向角	距離	緯距	経距	X座標	Y座標	倍横距	倍面積
572-63	572-3		217-50-07				-138121.413	-72510.170		
572-3	572-23	90-03-14	127-53-21	9.000	-5.527	7.103	-138126.940	-72503.067	7.103	-39.258281
572-23	572-70	90-00-00	37-53-21	14.612	11.532	8.974	-138115.408	-72494.093	23.180	267.311760
572-70	572-69	270-00-00	127-53-21	36.219	-22.244	28.584	-138137.652	-72465.509	60.738	-1351.056072
572-69	572-68	90-00-00	37-53-21	16.411	12.951	10.078	-138124.701	-72455.431	99.400	1287.329400
572-68	572-62	89-56-39	307-50-00	45.221	27.737	-35.715	-138096.964	-72491.146	73.763	2045.964331
572-62	572-63	90-08-43	217-58-43	11.164	-8.800	-6.870	-138105.764	-72498.016	31.178	-274.366400
572-63	572-3	179-51-24	217-50-07	19.814	-15.649	-12.154	-138121.413	-72510.170	12.154	-190.197946
									倍面積	1745.726792
									面積	872.863396

<< H.7.3 高丘・葵 地区 >>

* * 面積計算 (倍横距法) *					* * ワーク名: 572BL-27					
器械点	視準点	夾角	方向角	距離	緯距	経距	X座標	Y座標	倍横距	倍面積
572-64	572-22		217-54-46				-138114.418	-72519.172		
572-22	572-3	89-56-12	127-50-58	11.400	-6.995	9.002	-138121.413	-72510.170	9.002	-62.968990
572-3	572-63	89-59-09	37-50-07	19.814	15.649	12.154	-138105.764	-72498.016	30.158	471.942542
572-63	572-64	90-01-41	307-51-48	11.373	6.981	-8.979	-138098.783	-72506.995	33.333	232.697673
572-64	572-22	90-02-58	217-54-46	19.817	-15.635	-12.177	-138114.418	-72519.172	12.177	-190.387395
									倍面積	451.283830
									面積	225.641915

<< 高丘葵土地区画整理事業 >>

※ ※ 面積計算 (倍横距法) ※ ※

地 器械点	番 視準点	572BL-28 内角	方向角	距離	緯距	經距	X座標	Y座標	倍横距	倍面積
572-1	572-2	135-21-43	173-14-02	2.971	-2.950	0.350	-138094.877	-72544.319	0.350	-1.032500
572-2	572-22	134-36-56	127-50-58	31.847	-19.541	25.147	-138114.418	-72519.172	25.847	-505.072627
572-22	572-64	90-03-48	37-54-46	19.817	15.635	12.177	-138098.783	-72506.995	63.171	987.657846
572-64	572-54	89-57-02	307-51-48	33.948	20.837	-26.801	-138077.946	-72533.796	48.547	1011.553948
572-54	572-1	90-00-31	217-52-19	17.711	-13.981	-10.873	-138091.927	-72544.669	10.873	-152.006175
									倍面積	1341.100491
									面積	670.55

<< H.7.3 高丘・葵 地区 >>

* * 面積計算 (倍横距法) *					* * ワーク名: 572BL-30					
器械点	視準点	夾角	方向角	距離	緯距	経距	X座標	Y座標	倍横距	倍面積
572-53	572-54		217-52-19				-138077.946	-72533.796		
572-54	572-63	89-59-29	127-51-48	45.322	-27.818	35.780	-138105.764	-72498.016	35.780	-995.328040
572-63	572-62	90-06-55	37-58-43	11.164	8.800	6.870	-138096.964	-72491.146	78.430	690.184000
572-62	572-61	180-02-09	38-00-52	7.640	6.019	4.705	-138090.945	-72486.441	90.005	541.740095
572-61	572-53	89-52-37	307-53-29	45.361	27.859	-35.798	-138063.086	-72522.239	58.912	1641.229408
572-53	572-54	89-58-50	217-52-19	18.826	-14.860	-11.557	-138077.946	-72533.796	11.557	-171.737020
									倍面積	1706.088443
									面積	853.0442215

<< H.7.3 高丘・葵 地区 >>

* * 面積計算 (倍横距法) *					* * ワーク名: 572BL-31					
器械点	視準点	夾角	方向角	距離	緯距	経距	X座標	Y座標	倍横距	倍面積
572-52	572-53		217-52-19				-138063.086	-72522.239		
572-53	572-61	90-01-10	127-53-29	45.361	-27.859	35.798	-138090.945	-72486.441	35.798	-997.296482
572-61	572-59	90-07-14	38-00-43	14.166	11.161	8.724	-138079.784	-72477.717	80.320	896.451520
572-59	572-57	89-50-33	307-51-16	19.880	12.200	-15.697	-138067.584	-72493.414	73.347	894.833400
572-57	572-56	179-50-02	307-41-18	4.522	2.764	-3.578	-138064.820	-72496.992	54.072	149.455008
572-56	572-60	90-11-01	217-52-19	8.471	-6.687	-5.201	-138071.507	-72502.193	45.293	-302.874291
572-60	572-52	270-00-00	307-52-19	20.994	12.889	-16.572	-138058.618	-72518.765	23.520	303.149280
572-52	572-53	90-00-00	217-52-19	5.659	-4.468	-3.474	-138063.086	-72522.239	3.474	-15.521832
									倍面積	928.196603
									面積	464.0983015

座標面積計算書 (倍横距法)

306 [街区名 : 572]
 [地番 : 572 (31)]

点名	点名	内角	方向角	辺長	dx	*	dy	*	X	Y	DMD	2A
572-53	572-61.		127-53-29						-138090.945	-72486.441		
572-61	572-59.	90-07-14	38-00-43	14.166	11.161	0	8.724	0	-138079.784	-72477.717	8.724	97.368564
572-59	572-57.	89-50-33	307-51-16	19.880	12.200	0	-15.697	0	-138067.584	-72493.414	1.751	21.362200
572-57	572-116.	179-50-02	307-41-18	4.516	2.761	0	-3.574	0	-138064.823	-72496.988	-17.520	-48.372720
572-116	572-115.	90-11-01	217-52-19	8.458	-6.677	0	-5.192	0	-138071.500	-72502.180	-26.286	175.511622
572-115	572-114.	270-00-00	307-52-19	21.000	12.892	0	-16.577	0	-138058.608	-72518.757	-48.055	-619.525060
572-114	572-53.	90-00-00	217-52-19	5.672	-4.477	-1	-3.482	0	-138063.086	-72522.239	-68.114	305.014492
572-53	572-61.	90-01-10	127-53-29	45.361	-27.859	0	35.798	0	-138090.945	-72486.441	-35.798	997.296482
合計	測角数 = 7	900-00-00		119.053	0.001	-1	0.000	0			倍面積	928.655580
											面積	464.3277900
											地積	464.32

306 [街区名 : 572]
 [地番 : 572 (32)]

点名	点名	内角	方向角	辺長	dx	*	dy	*	X	Y	DMD	2A
572-115	572-116.		37-52-19						-138064.823	-72496.988		
572-116	572-51.	89-48-59	307-41-18	21.000	12.839	0	-16.618	0	-138051.984	-72513.606	-16.618	-213.358502
572-51	572-114.	90-11-01	217-52-19	8.391	-6.624	0	-5.151	0	-138058.608	-72518.757	-38.387	254.275488
572-114	572-115.	90-00-00	127-52-19	21.000	-12.892	0	16.577	0	-138071.500	-72502.180	-26.961	347.581212
572-115	572-116.	90-00-00	37-52-19	8.458	6.677	0	5.192	0	-138064.823	-72496.988	-5.192	-34.666984
合計	測角数 = 4	360-00-00		58.849	0.000	0	0.000	0			倍面積	353.831214
											面積	176.9156070
											地積	176.91

<< 高丘葵土地区画整理事業 >>

※ ※ 面積計算 (倍横距法) ※ ※

地番 器械点	番 : 572BL-31 視準点	内角	方向角	距離	緯距	経距	X座標	Y座標	倍横距	倍面積
572-53	572-61	90-01-10	127-53-29	45.361	-27.859	35.798	-138090.945	-72486.441	35.798	-997.316552
572-61	572-59	90-07-14	38-00-43	14.166	11.161	8.724	-138079.784	-72477.717	80.320	896.477867
572-59	572-57	89-50-33	307-51-16	19.880	12.200	-15.697	-138067.584	-72493.414	73.347	894.817401
572-57	572-51	179-50-02	307-41-18	25.516	15.600	-20.192	-138051.984	-72513.606	37.458	584.334136
572-51	572-53	90-11-01	217-52-19	14.063	-11.101	-8.633	-138063.086	-72522.239	8.633	-95.839013
									倍面積	1282.473839
									面積	641.23