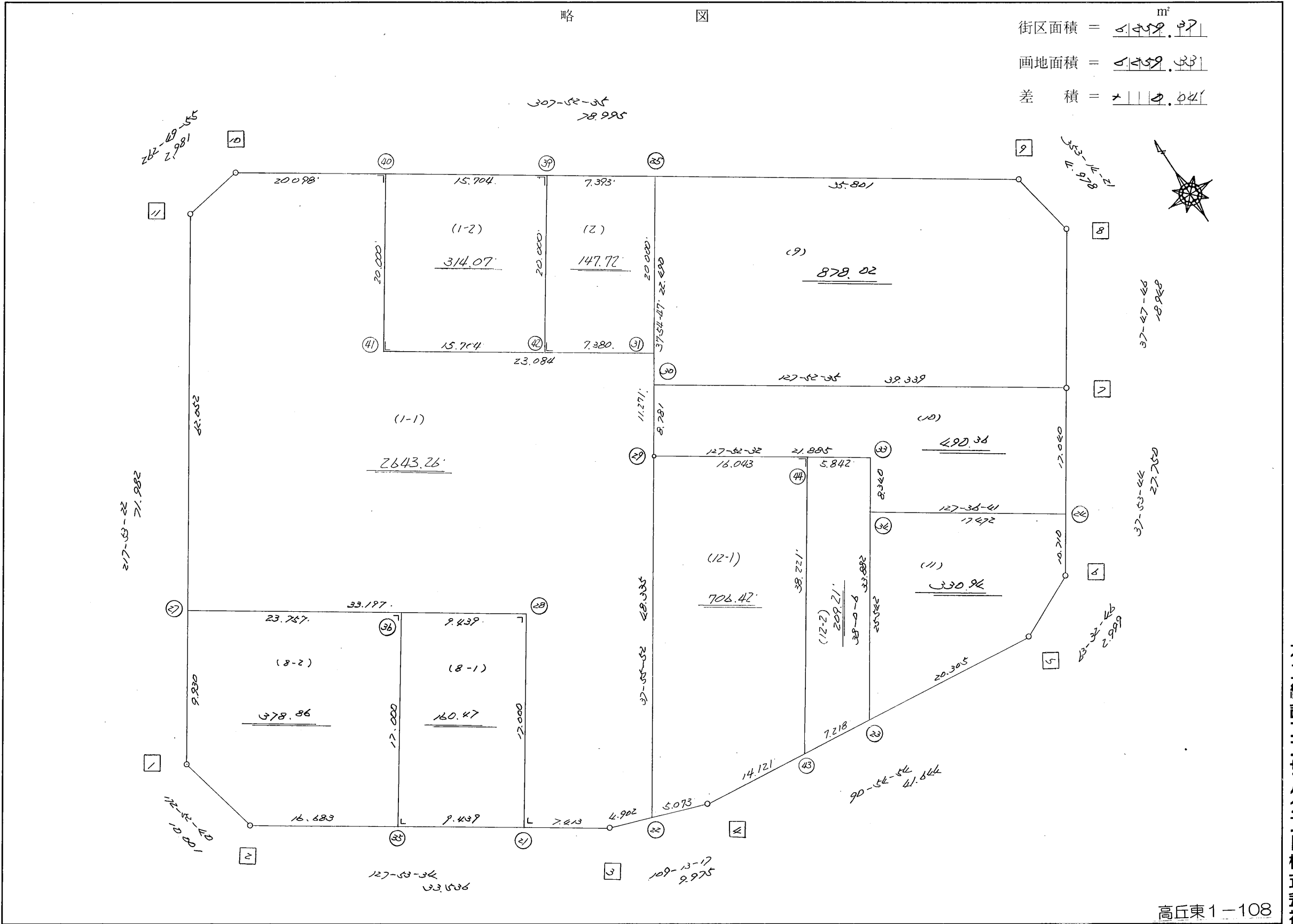


略 図

街区面積 = $6,459.97 \text{ m}^2$
 画地面積 = $6,459.93 \text{ m}^2$
 差 積 = 0.04 m^2



高丘東1-108

街区点番号 / ~ //

筆界点番号 21 ~ 44

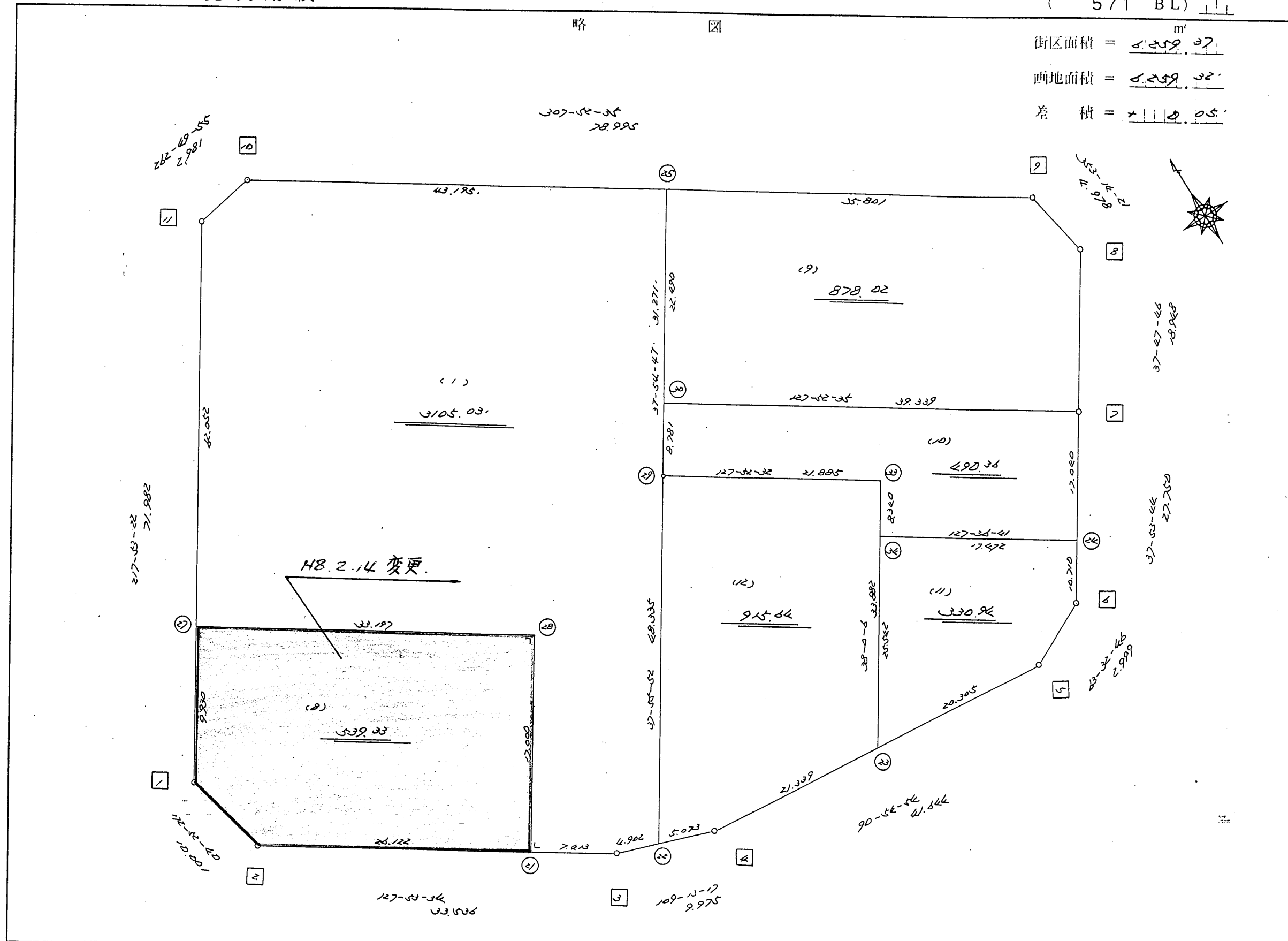
画地番号 (/) ~ (//)

略 図

街区面積 = 5,259.07 m²

画地面積 = 5,259.07

差 積 = 0.05

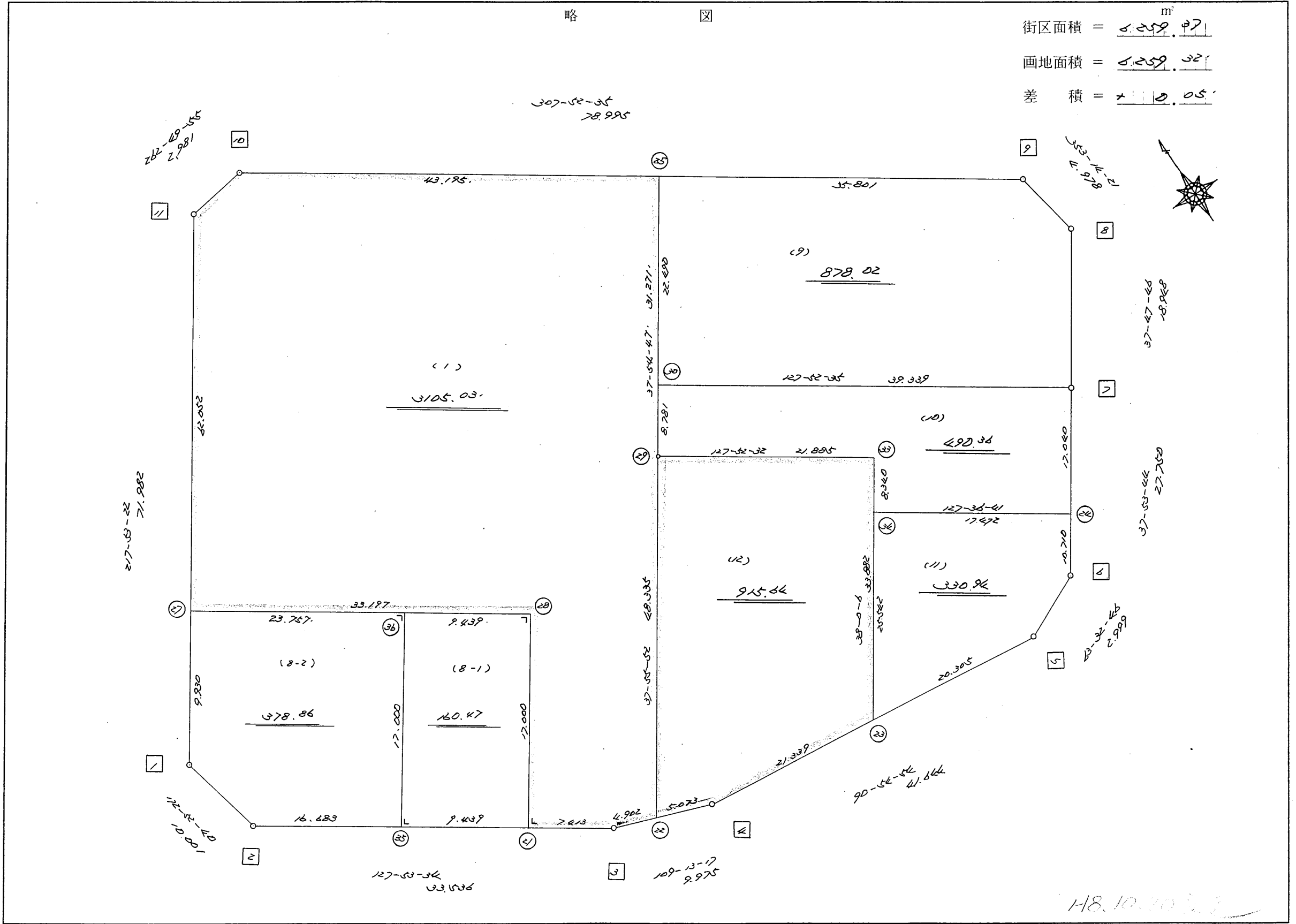


不二綜合ビルディング株式会社

街区点番号 1 - 11 境界点番号 21 - 35 画地番号 (1) - (12)

略 図

街区面積 = $5,259.47 \text{ m}^2$
 画地面積 = $5,259.32$
 差 積 = 0.15



街区点番号 1 ~ 11 筆界点番号 21 ~ 36 画地番号 1 ~ 12

<< H.7.3 高丘・葵 地区 >>

* * 面積計算 (倍横距法) * *										
ワーク名: 571BL										
器械点	視準点	夾角	方向角	距離	緯距	経距	X座標	Y座標	倍横距	倍面積
571-11	571-1		217-53-22				-138158.380	-72596.373		
571-1	571-2	134-59-18	172-52-40	10.001	-9.924	1.240	-138168.304	-72595.133	1.240	-12.305760
571-2	571-3	135-00-54	127-53-34	33.536	-20.597	26.465	-138188.901	-72568.668	28.945	-596.180165
571-3	571-4	161-19-43	109-13-17	9.975	-3.284	9.419	-138192.185	-72559.249	64.829	-212.898436
571-4	571-5	161-41-37	90-54-54	41.644	-0.665	41.639	-138192.850	-72517.610	115.887	-77.064855
571-5	571-6	152-37-52	63-32-46	2.999	1.336	2.685	-138191.514	-72514.925	160.211	214.041896
571-6	571-7	154-20-58	37-53-44	27.750	21.898	17.045	-138169.616	-72497.880	179.941	3940.348018
571-7	571-8	179-54-02	37-47-46	18.948	14.973	11.612	-138154.643	-72486.268	208.598	3123.337854
571-8	571-9	135-26-35	353-14-21	4.978	4.943	-0.586	-138149.700	-72486.854	219.624	1085.601432
571-9	571-10	134-38-14	307-52-35	78.995	48.500	-62.354	-138101.200	-72549.208	156.684	7599.174000
571-10	571-11	134-57-20	262-49-55	2.981	-0.372	-2.958	-138101.572	-72552.166	91.372	-33.990384
571-11	571-1	135-03-27	217-53-22	71.982	-56.808	-44.207	-138158.380	-72596.373	44.207	-2511.311256
									倍面積	12518.752344
									面積	6259.376172

座標面積計算書 (倍横距法)

305 [街区名 : 571]
 [地番 : 571 (1-1)]

点名	点名	内角	方向角	辺長	dx	*	dy	*	X	Y	DMD	2A
571-40	571-10		307-52-35						-138101.200	-72549.208		
571-10	571-11	134-57-20	262-49-55	2.981	-0.372	0	-2.958	0	-138101.572	-72552.166	-2.958	1.100376
571-11	571-27	135-03-27	217-53-22	62.052	-48.971	0	-38.109	0	-138150.543	-72590.275	-44.025	2155.948275
571-27	571-28	90-00-12	127-53-34	33.197	-20.389	0	26.198	0	-138170.932	-72564.077	-55.936	1140.479104
571-28	571-21	270-00-00	217-53-34	17.000	-13.416	0	-10.441	0	-138184.348	-72574.518	-40.179	539.041464
571-21	571-3	90-00-00	127-53-34	7.413	-4.553	0	5.850	0	-138188.901	-72568.668	-44.770	203.837810
571-3	571-22	161-19-43	109-13-17	4.902	-1.614	0	4.629	0	-138190.515	-72564.039	-34.291	55.345674
571-22	571-29	108-42-35	37-55-52	48.335	38.124	0	29.712	0	-138152.391	-72534.327	0.050	1.906200
571-29	571-31	179-58-55	37-54-47	11.271	8.892	0	6.926	-1	-138143.499	-72527.402	36.687	326.220804
571-31	571-41	89-57-48	307-52-35	23.084	14.173	0	-18.221	0	-138129.326	-72545.623	25.391	359.866643
571-41	571-40	270-00-00	37-52-35	20.000	15.787	-1	12.279	0	-138113.540	-72533.344	19.449	307.021914
571-40	571-10	90-00-00	307-52-35	20.098	12.339	1	-15.864	0	-138101.200	-72549.208	15.864	195.761760
合計	測角数 = 11	1620-00-00		250.333	0.000	0	0.001	-1			倍面積	5286.530024
											面積	2643.2650120
											地積	2643.26

座標面積計算書 (倍横距法)

305 [街区名 : 571]
 [地番 : 571 (1-2)]

点名	点名	内角	方向角	辺長	dx	*	dy	*	X	Y	DMD	2A
571-39	571-40		307-52-35						-138113.540	-72533.344		
571-40	571-41	90-00-00	217-52-35	20.000	-15.787	1	-12.279	0	-138129.326	-72545.623	-12.279	193.836294
571-41	571-42	90-00-00	127-52-35	15.704	-9.642	0	12.396	0	-138138.968	-72533.227	-12.162	117.266004
571-42	571-39	90-00-00	37-52-35	20.000	15.787	0	12.279	0	-138123.181	-72520.948	12.513	197.542731
571-39	571-40	90-00-00	307-52-35	15.704	9.642	-1	-12.396	0	-138113.540	-72533.344	12.396	119.509836
合計	測角数 = 4	360-00-00		71.408	0.000	0	0.000	0			倍面積	628.154865
											面積	314.0774325
											地積	314.07 /

<< 高丘葵土地区画整理事業 >>

※ ※ 面積計算 (倍横距法) ※ ※

地 器械点	番 : 571BL-1 視準点	内角	方向角	距離	緯距	経距	X座標	Y座標	倍横距	倍面積
571-27	571-28	90-00-12	127-53-34	33.197	-20.389	26.197	-138170.932	-72564.077	26.197	-534.135255
571-28	571-21	270-00-00	217-53-34	17.000	-13.416	-10.441	-138184.348	-72574.518	41.954	-562.841778
571-21	571-3	90-00-00	127-53-34	7.413	-4.553	5.850	-138188.901	-72568.668	37.363	-170.117831
571-3	571-22	161-19-43	109-13-17	4.902	-1.614	4.629	-138190.515	-72564.039	47.842	-77.205286
571-22	571-29	108-42-35	37-55-52	48.335	38.124	29.712	-138152.391	-72534.327	82.182	3133.109677
571-29	571-25	179-58-55	37-54-47	31.271	24.671	19.215	-138127.720	-72515.113	131.109	3234.581166
571-25	571-10	89-57-48	307-52-35	43.195	26.520	-34.095	-138101.200	-72549.208	116.228	3082.367448
571-10	571-11	134-57-20	262-49-55	2.981	-0.372	-2.958	-138101.572	-72552.166	79.175	-29.453161
571-11	571-27	135-03-27	217-53-22	62.052	-48.971	-38.109	-138150.543	-72590.275	38.109	-1866.225163
									倍面積	6210.079817
									面積	3105.03

座標面積計算書 (倍横距法)

305 [街区名 : 571]
 [地番 : 571 (2)]

点名	点名	内角	方向角	辺長	d x	*	d y	*	X	Y	DMD	2 A
571-42	571-31 /		127-52-35						-138143.499	-72527.402		
571-31	571-25 /	90-02-12	37-54-47	20.000 /	15.779	0	12.289	0	-138127.720	-72515.113	12.289	193.908131
571-25	571-39 /	89-57-48	307-52-35	7.393 /	4.539	0	-5.836	1	-138123.181	-72520.948	18.743	85.074477
571-39	571-42 /	90-00-00	217-52-35	20.000 /	-15.787	0	-12.279	0	-138138.968	-72533.227	0.629	-9.930023
571-42	571-31 /	90-00-00	127-52-35	7.380 /	-4.531	0	5.825	0	-138143.499	-72527.402	-5.825	26.393075
合計	測角数 = 4	360-00-00		54.773	0.000	0	-0.001	1			倍面積	295.445660
											面積	147.7228300
											地積	147.72 /

※ ※ 面積計算 (倍横距法) ※ ※

地番	器械点	視準点	内角	方向角	距離	緯距	経距	X座標	Y座標	倍横距	倍面積
571-35	571-21	571-21	90-00-00	127-53-34	9.439	-5.798	7.450	-138184.348	-72574.518	7.450	-43.195100
571-21	571-28	571-28	90-00-00	37-53-34	17.000	13.416	10.441	-138170.932	-72564.077	25.341	339.974856
571-28	571-36	571-36	90-00-00	307-53-34	9.439	5.797	-7.449	-138165.135	-72571.526	28.333	164.246401
571-36	571-35	571-35	90-00-00	217-53-34	17.000	-13.415	-10.442	-138178.550	-72581.968	10.442	-140.079430
										倍面積	320.946727
										面積	160.47

※ ※ 面積計算 (倍横距法) ※ ※

地番 器械点	番 : 571BL-8-2 視準点	内角	方向角	距離	緯距	経距	X座標	Y座標	倍横距	倍面積
571-1	571-2	134-59-18	172-52-40	10.001	-9.924	1.240	-138168.304	-72595.133	1.240	-12.305760
571-2	571-35	135-00-54	127-53-34	16.683	-10.246	13.165	-138178.550	-72581.968	15.645	-160.298670
571-35	571-36	90-00-00	37-53-34	17.000	13.415	10.442	-138165.135	-72571.526	39.252	526.565580
571-36	571-27	90-00-00	307-53-34	23.757	14.592	-18.749	-138150.543	-72590.275	30.945	451.549440
571-27	571-1	89-59-48	217-53-22	9.930	-7.837	-6.098	-138158.380	-72596.373	6.098	-47.790026
									倍面積	757.720564
									面積	378.86

<< H.7.3 高丘・葵 地区 >>

* * 面積計算 (倍横距法) *					* * ワーク名: 571BL-9					
器械点	視準点	夾角	方向角	距離	緯距	経距	X座標	Y座標	倍横距	倍面積
571-25	571-30		217-54-47				-138145.463	-72528.932		
571-30	571-7	89-57-48	127-52-35	39.339	-24.153	31.052	-138169.616	-72497.880	31.052	-749.998956
571-7	571-8	89-55-11	37-47-46	18.948	14.973	11.612	-138154.643	-72486.268	73.716	1103.749668
571-8	571-9	135-26-35	353-14-21	4.978	4.943	-0.586	-138149.700	-72486.854	84.742	418.879706
571-9	571-25	134-38-14	307-52-35	35.801	21.980	-28.259	-138127.720	-72515.113	55.897	1228.616060
571-25	571-30	90-02-12	217-54-47	22.490	-17.743	-13.819	-138145.463	-72528.932	13.819	-245.190517
									倍面積	1756.055961
									面積	878.0279805

<< H.7.3 高丘・葵 地区 >>

* * 面積計算 (倍横距法) *					* * ワーク名: 571BL-10					
器械点	視準点	夾角	方向角	距離	緯距	経距	X座標	Y座標	倍横距	倍面積
571-30	571-29		217-54-47				-138152.391	-72534.327		
571-29	571-33	89-57-45	127-52-32	21.885	-13.436	17.275	-138165.827	-72517.052	17.275	-232.106900
571-33	571-34	270-07-34	218-00-06	8.340	-6.572	-5.135	-138172.399	-72522.187	29.415	-193.315380
571-34	571-24	89-36-35	127-36-41	17.472	-10.663	13.841	-138183.062	-72508.346	38.121	-406.484223
571-24	571-7	90-17-03	37-53-44	17.040	13.446	10.466	-138169.616	-72497.880	62.428	839.406888
571-7	571-30	89-58-51	307-52-35	39.339	24.153	-31.052	-138145.463	-72528.932	41.842	1010.609826
571-30	571-29	90-02-12	217-54-47	8.781	-6.928	-5.395	-138152.391	-72534.327	5.395	-37.376560
									倍面積	980.733651
									面積	490.3668255

<< H.7.3 高丘・葵 地区 >>

* * 面積計算 (倍横距法) *					* * ワーク名: 571BL-11					
器械点	視準点	夾角	方向角	距離	緯距	経距	X座標	Y座標	倍横距	倍面積
571-34	571-23		218-00-06				-138192.526	-72537.913		
571-23	571-5	52-54-48	90-54-54	20.305	-0.324	20.303	-138192.850	-72517.610	20.303	-6.578172
571-5	571-6	152-37-52	63-32-46	2.999	1.336	2.685	-138191.514	-72514.925	43.291	57.836776
571-6	571-24	154-20-58	37-53-44	10.710	8.452	6.579	-138183.062	-72508.346	52.555	444.194860
571-24	571-34	89-42-57	307-36-41	17.472	10.663	-13.841	-138172.399	-72522.187	45.293	482.959259
571-34	571-23	90-23-25	218-00-06	25.542	-20.127	-15.726	-138192.526	-72537.913	15.726	-316.517202
									倍面積	661.895521
									面積	330.9477605

<< H.7.3 高丘・葵 地区 >>

* * 面積計算 (倍横距法) *					* * ワーク名: 571BL-12					
器械点	視準点	夾角	方向角	距離	緯距	経距	X座標	Y座標	倍横距	倍面積
571-29	571-22		217-55-52				-138190.515	-72564.039		
571-22	571-4	71-17-25	109-13-17	5.073	-1.670	4.790	-138192.185	-72559.249	4.790	-7.999300
571-4	571-23	161-41-37	90-54-54	21.339	-0.341	21.336	-138192.526	-72537.913	30.916	-10.542356
571-23	571-33	127-05-12	38-00-06	33.882	26.699	20.861	-138165.827	-72517.052	73.113	1952.043987
571-33	571-29	89-52-26	307-52-32	21.885	13.436	-17.275	-138152.391	-72534.327	76.699	1030.527764
571-29	571-22	90-03-20	217-55-52	48.335	-38.124	-29.712	-138190.515	-72564.039	29.712	-1132.740288
									倍面積	1831.289807
									面積	915.6449035

座標面積計算書 (倍横距法)

305 [街区名 : 571]
 [地番 : 571 (12-1)]

点名	点名	内角	方向角	辺長	dx	*	dy	*	X	Y	DMD	2A
571-29	571-22		217-55-52						-138190.515	-72564.039		
571-22	571-4	71-17-25	109-13-17	5.073	-1.670	0	4.790	0	-138192.185	-72559.249	4.790	-7.999300
571-4	571-43	161-41-37	90-54-54	14.121	-0.225	0	14.119	0	-138192.410	-72545.130	23.699	-5.332275
571-43	571-44	126-57-38	37-52-32	38.221	30.170	0	23.466	0	-138162.240	-72521.664	61.284	1848.938280
571-44	571-29	90-00-00	307-52-32	16.043	9.850	-1	-12.663	0	-138152.391	-72534.327	72.087	709.984863
571-29	571-22	90-03-20	217-55-52	48.335	-38.124	0	-29.712	0	-138190.515	-72564.039	29.712	-1132.740288
合計	測角数 = 5	540-00-00		121.793	0.001	-1	0.000	0			倍面積	1412.851280
											面積	706.4256400
											地積	706.42

305 [街区名 : 571]
 [地番 : 571 (12-2)]

点名	点名	内角	方向角	辺長	dx	*	dy	*	X	Y	DMD	2A
571-43	571-23		90-54-54						-138192.526	-72537.913		
571-23	571-33	127-05-12	38-00-06	33.882	26.699	0	20.861	0	-138165.827	-72517.052	20.861	556.967839
571-33	571-44	89-52-26	307-52-32	5.842	3.587	0	-4.611	-1	-138162.240	-72521.664	37.110	133.113570
571-44	571-43	90-00-00	217-52-32	38.221	-30.170	0	-23.466	0	-138192.410	-72545.130	9.032	-272.495440
571-43	571-23	53-02-22	90-54-54	7.218	-0.115	-1	7.217	0	-138192.526	-72537.913	-7.217	0.837172
合計	測角数 = 4	360-00-00		85.163	0.001	-1	0.001	-1			倍面積	418.423141
											面積	209.2115705
											地積	209.21