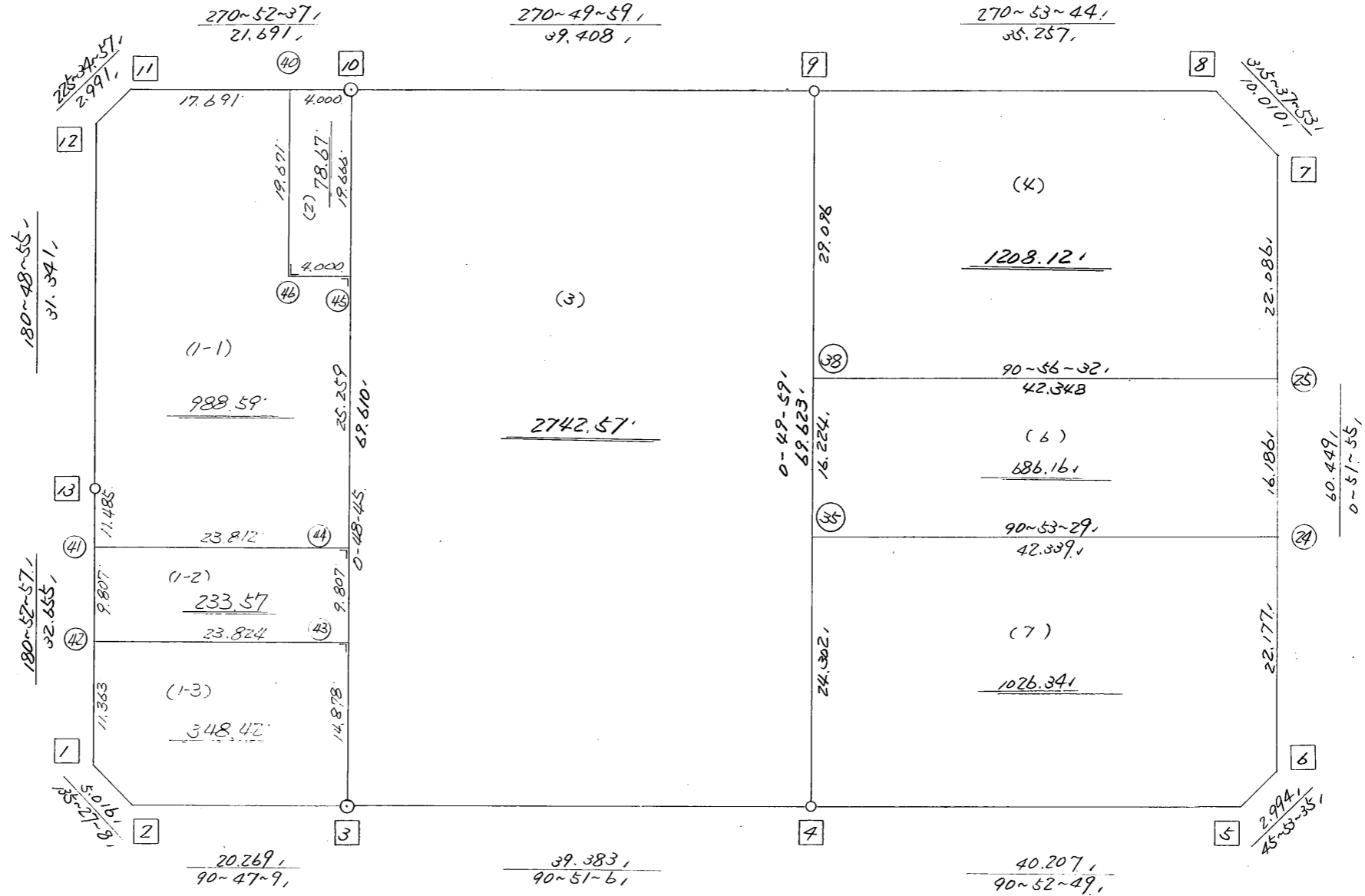


略 図

街区面積 =  $7312.49 \text{ m}^2$   
 画地面積 =  $7312.44 \text{ m}^2$   
 差 積 =  $0.05 \text{ m}^2$

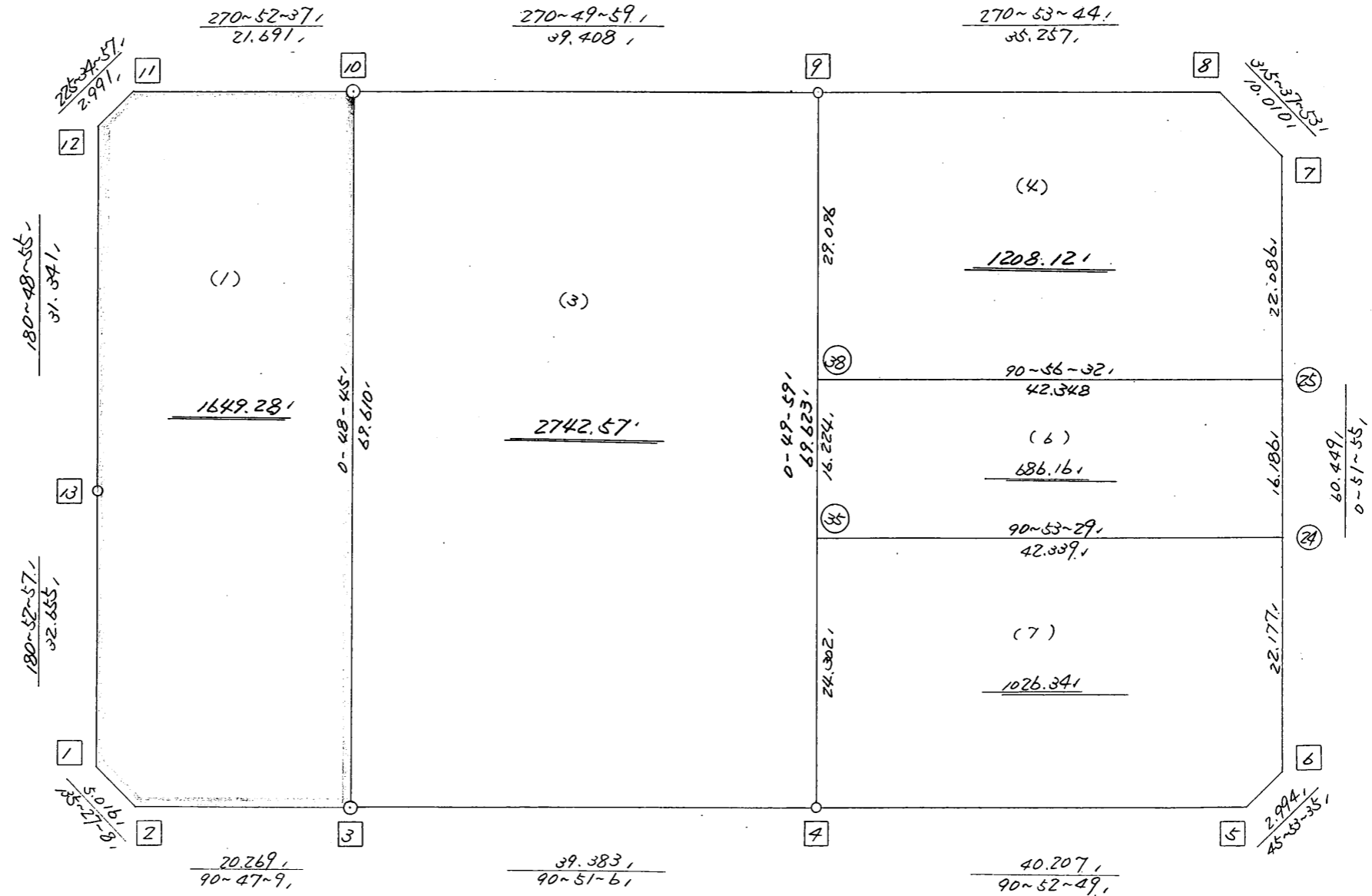


高丘東1-105

街区点番号 1 ~ 13 筆界点番号 21 ~ 46 画地番号 ( 1 ) ~ ( 12 )

略 図

街区面積 =  $\frac{7312.49}{\text{m}^2}$   
 画地面積 =  $\frac{7312.47}{\text{m}^2}$   
 差 積 =  $\frac{7110.02}{\text{m}^2}$



H8.10.20

街区点番号 1 ~ 13 筆界点番号 21 ~ 39 画地番号 1 ~ 12

不二ビル三十七号ビル下棟管理会

\* \* 面積計算 (倍横距法) \* \* (Work No.191)

地 器械点	番 : 554BL 視準点	内角	方向角	距離	緯距	経距	X座標	Y座標	倍横距	倍面積
554-1	554-2	134-34-11	135-27-08	5.016	-3.575	3.519	-138278.597	-72507.974	3.519	-12.580425
554-2	554-3	135-20-01	90-47-09	20.269	-0.278	20.267	-138278.875	-72487.707	27.305	-7.590790
554-3	554-4	180-03-57	90-51-06	39.383	-0.585	39.379	-138279.460	-72448.328	86.951	-50.866335
554-4	554-5	180-01-43	90-52-49	40.207	-0.618	40.202	-138280.078	-72408.126	166.532	-102.916776
554-5	554-6	135-00-46	45-53-35	2.994	2.084	2.150	-138277.994	-72405.976	208.884	435.314256
554-6	554-7	134-58-20	0-51-55	60.449	60.442	0.913	-138217.552	-72405.063	211.947	12810.500574
554-7	554-8	134-45-58	315-37-53	10.010	7.156	-7.000	-138210.396	-72412.063	205.860	1473.134160
554-8	554-9	135-15-51	270-53-44	35.257	0.551	-35.253	-138209.845	-72447.316	163.607	90.147457
554-9	554-10	179-56-15	270-49-59	39.408	0.573	-39.404	-138209.272	-72486.720	88.950	50.968350
554-10	554-11	180-02-38	270-52-37	21.691	0.332	-21.688	-138208.940	-72508.408	27.858	9.248856
554-11	554-12	134-42-20	225-34-57	2.991	-2.093	-2.136	-138211.033	-72510.544	4.034	-8.443162
554-12	554-13	135-13-58	180-48-55	31.341	-31.338	-0.446	-138242.371	-72510.990	1.452	-45.502776
554-13	554-1	180-04-02	180-52-57	32.655	-32.651	-0.503	-138275.022	-72511.493	0.503	-16.423453
									倍面積	14624.989936
									面積	7312.4949680
									坪数	2212.02

座標面積計算書 (倍横距法)

91 [ 街区名 : 554 ]  
 [ 地番 : 554 (1-1) ]

点名	点名	内角	方向角	辺長	dx	*	dy	*	X	Y	DMD	2A
554-40	554-11		270-52-37						-138208.940	-72508.408		
554-11	554-12	134-42-20	225-34-57	2.991	-2.093	0	-2.136	0	-138211.033	-72510.544	-2.136	4.470648
554-12	554-13	135-13-58	180-48-55	31.341	-31.338	0	-0.446	0	-138242.371	-72510.990	-4.718	147.852684
554-13	554-41	180-04-02	180-52-57	11.485	-11.484	0	-0.177	0	-138253.855	-72511.167	-5.341	61.336044
554-41	554-44	89-55-48	90-48-45	23.812	-0.338	0	23.810	0	-138254.193	-72487.357	18.292	-6.182696
554-44	554-45	90-00-00	0-48-45	25.259	25.256	1	0.358	0	-138228.936	-72486.999	42.460	1072.412220
554-45	554-46	90-00-00	270-48-45	4.000	0.057	-1	-4.000	1	-138228.880	-72490.998	38.819	2.173864
554-46	554-40	270-00-00	0-48-45	19.671	19.669	0	0.279	-1	-138209.211	-72490.720	35.098	690.342562
554-40	554-11	90-03-52	270-52-37	17.691	0.271	0	-17.689	1	-138208.940	-72508.408	17.688	4.793448
合計	測角数 = 8	1080-00-00		136.250	0.000	0	-0.001	1			倍面積	1977.198774
											面積	988.5993870
											地積	988.59

91 [ 街区名 : 554 ]  
 [ 地番 : 554 (1-2) ]

点名	点名	内角	方向角	辺長	dx	*	dy	*	X	Y	DMD	2A
554-41	554-42		180-52-57						-138263.661	-72511.318		
554-42	554-43	89-55-48	90-48-45	23.824	-0.338	1	23.822	0	-138263.998	-72487.496	23.822	-8.028014
554-43	554-44	90-00-00	0-48-45	9.807	9.806	-1	0.139	0	-138254.193	-72487.357	47.783	468.512315
554-44	554-41	90-00-00	270-48-45	23.812	0.338	0	-23.810	0	-138253.855	-72511.167	24.112	8.149856
554-41	554-42	90-04-12	180-52-57	9.807	-9.806	0	-0.151	0	-138263.661	-72511.318	0.151	-1.480706
合計	測角数 = 4	360-00-00		67.250	0.000	0	0.000	0			倍面積	467.153451
											面積	233.5767255
											地積	233.57

座標面積計算書 (倍横距法)

91 [ 街区名 : 554 ]  
 [ 地番 : 554(1-3) ]

点名	点名	内角	方向角	辺長	dx	*	dy	*	X	Y	DMD	2A
554-42	554-1		180-52-57						-138275.022	-72511.493		
554-1	554-2	134-34-11	135-27-08	5.016	-3.575	0	3.519	0	-138278.597	-72507.974	3.519	-12.580425
554-2	554-3	135-20-01	90-47-09	20.269	-0.278	0	20.267	0	-138278.875	-72487.707	27.305	-7.590790
554-3	554-43	90-01-36	0-48-45	14.878	14.877	0	0.211	0	-138263.998	-72487.496	47.783	710.867691
554-43	554-42	90-00-00	270-48-45	23.824	0.338	-1	-23.822	0	-138263.661	-72511.318	24.172	8.145964
554-42	554-1	90-04-12	180-52-57	11.363	-11.362	1	-0.175	0	-138275.022	-72511.493	0.175	-1.988175
合計	測角数 = 5	540-00-00		75.350	0.000	0	0.000	0			倍面積	696.854265
											面積	348.4271325
											地積	348.42

座標面積計算書 (倍横距法)

91 [ 街区名 : 554 ]  
 [ 地番 : 554(2) ]

点名	点名	内角	方向角	辺長	dx	*	dy	*	X	Y	DMD	2A
554-45	554-10		0-48-45						-138209.272	-72486.720		
554-10	554-40	90-03-52	270-52-37	4.000	0.061	0	-4.000	0	-138209.211	-72490.720	-4.000	-0.244000
554-40	554-46	89-56-08	180-48-45	19.671	-19.669	0	-0.279	1	-138228.880	-72490.998	-8.278	162.819982
554-46	554-45	90-00-00	90-48-45	4.000	-0.057	1	4.000	-1	-138228.936	-72486.999	-4.557	0.255192
554-45	554-10	90-00-00	0-48-45	19.666	19.664	0	0.279	0	-138209.272	-72486.720	-0.279	-5.486256
合計	測角数 = 4	360-00-00		47.337	-0.001	1	0.000	0			倍面積	157.344918
											面積	78.6724590
											地積	78.67

※ ※ 面積計算 (倍横距法) ※ ※

地番 器械点	番 : 554BL-1 視準点	内角	方向角	距離	緯距	経距	X座標	Y座標	倍横距	倍面積
554-1	554-2	134-34-11	135-27-08	5.016	-3.575	3.519	-138278.597	-72507.974	3.519	-12.580425
554-2	554-3	135-20-01	90-47-09	20.269	-0.278	20.267	-138278.875	-72487.707	27.305	-7.590790
554-3	554-10	90-01-36	0-48-45	69.610	69.603	0.987	-138209.272	-72486.720	48.559	3379.852077
554-10	554-11	90-03-52	270-52-37	21.691	0.332	-21.688	-138208.940	-72508.408	27.858	9.248856
554-11	554-12	134-42-20	225-34-57	2.991	-2.093	-2.136	-138211.033	-72510.544	4.034	-8.443162
554-12	554-13	135-13-58	180-48-55	31.341	-31.338	-0.446	-138242.971	-72510.990	1.452	-45.502776
554-13	554-1	180-04-02	180-52-57	32.655	-32.651	-0.503	-138275.022	-72511.493	0.503	-16.423453
									倍面積	3298.560327
									面積	1649.28

※ ※ 面積計算 (倍横距法) ※ ※

地番	器械点	視準点	内角	方向角	距離	緯距	経距	X座標	Y座標	倍横距	倍面積
番 : 554BL-3											
554-3	554-4	554-4	90-02-21	90-51-06	39.383	-0.585	39.379	-138279.460	-72448.328	39.379	-23.048515
554-4	554-9	554-9	89-58-53	0-49-59	69.623	69.615	1.012	-138209.845	-72447.316	79.770	5553.197056
554-9	554-10	554-10	90-00-00	270-49-59	39.408	0.573	-39.404	-138209.272	-72486.720	41.378	23.709594
554-10	554-3	554-3	89-58-46	180-48-45	69.610	-69.603	-0.987	-138278.875	-72487.707	0.987	-68.698161
										倍面積	5485.159974
										面積	2742.57



※ ※ 面積計算 (倍横距法) ※ ※

地番	器械点	視準点	内角	方向角	距離	緯距	経距	X座標	Y座標	倍横距	倍面積
番 : 554BL-4											
554-38	554-25	554-25	90-06-33	90-56-32	42.348	-0.696	42.342	-138239.635	-72405.397	42.342	-29.488598
554-25	554-7	554-7	89-55-23	0-51-55	22.086	22.083	0.334	-138217.552	-72405.063	85.018	1877.465074
554-7	554-8	554-8	134-45-58	315-37-53	10.010	7.156	-7.000	-138210.396	-72412.063	78.352	560.687327
554-8	554-9	554-9	135-15-51	270-53-44	35.257	0.551	-35.253	-138209.845	-72447.316	36.099	19.890580
554-9	554-38	554-38	89-56-15	180-49-59	29.097	-29.094	-0.423	-138238.939	-72447.739	0.423	-12.307432
										倍面積	2416.246951
										面積	1208.12

\* \* 面積計算 (倍横距法) \* \* (Work No.189)

地 器械点	番 : 554BL-6 視準点	内角	方向角	距離	緯距	経距	X座標	Y座標	倍横距	倍面積
554-24	554-25	89-58-26	0-51-55	16.186	16.184	0.244	-138239.635	-72405.397	0.244	3.948896
554-25	554-38	90-04-37	270-56-32	42.348	0.696	-42.342	-138238.939	-72447.739	-41.854	-29.130384
554-38	554-35	89-53-27	180-49-59	16.224	-16.222	-0.236	-138255.161	-72447.975	-84.432	1369.655904
554-35	554-24	90-03-30	90-53-29	42.339	-0.658	42.334	-138255.819	-72405.641	-42.334	27.855772
									倍面積	1372.330188
									面積	686.1650940
									坪数	207.56

<< 平成5年度 高丘葵出来形確認測量 >>

\* \* 面積計算 (倍横距法) \* \* (Work No.190)

地 器械点	番 視準点	554BL-7 内角	方向角	距離	緯距	経距	X座標	Y座標	倍横距	倍面積
554-35	554-4	89-56-30	180-49-59	24.302	-24.299	-0.353	-138279.460	-72448.328	-0.353	8.577547
554-4	554-5	90-02-50	90-52-49	40.207	-0.618	40.202	-138280.078	-72408.126	39.496	-24.408528
554-5	554-6	135-00-46	45-53-35	2.994	2.084	2.150	-138277.994	-72405.976	81.848	170.571232
554-6	554-24	134-58-20	0-51-55	22.177	22.175	0.335	-138255.819	-72405.641	84.333	1870.084275
554-24	554-35	90-01-34	270-53-29	42.339	0.658	-42.334	-138255.161	-72447.975	42.334	27.855772
									倍面積	2052.680298
									面積	1026.3401490
									坪数	310.46