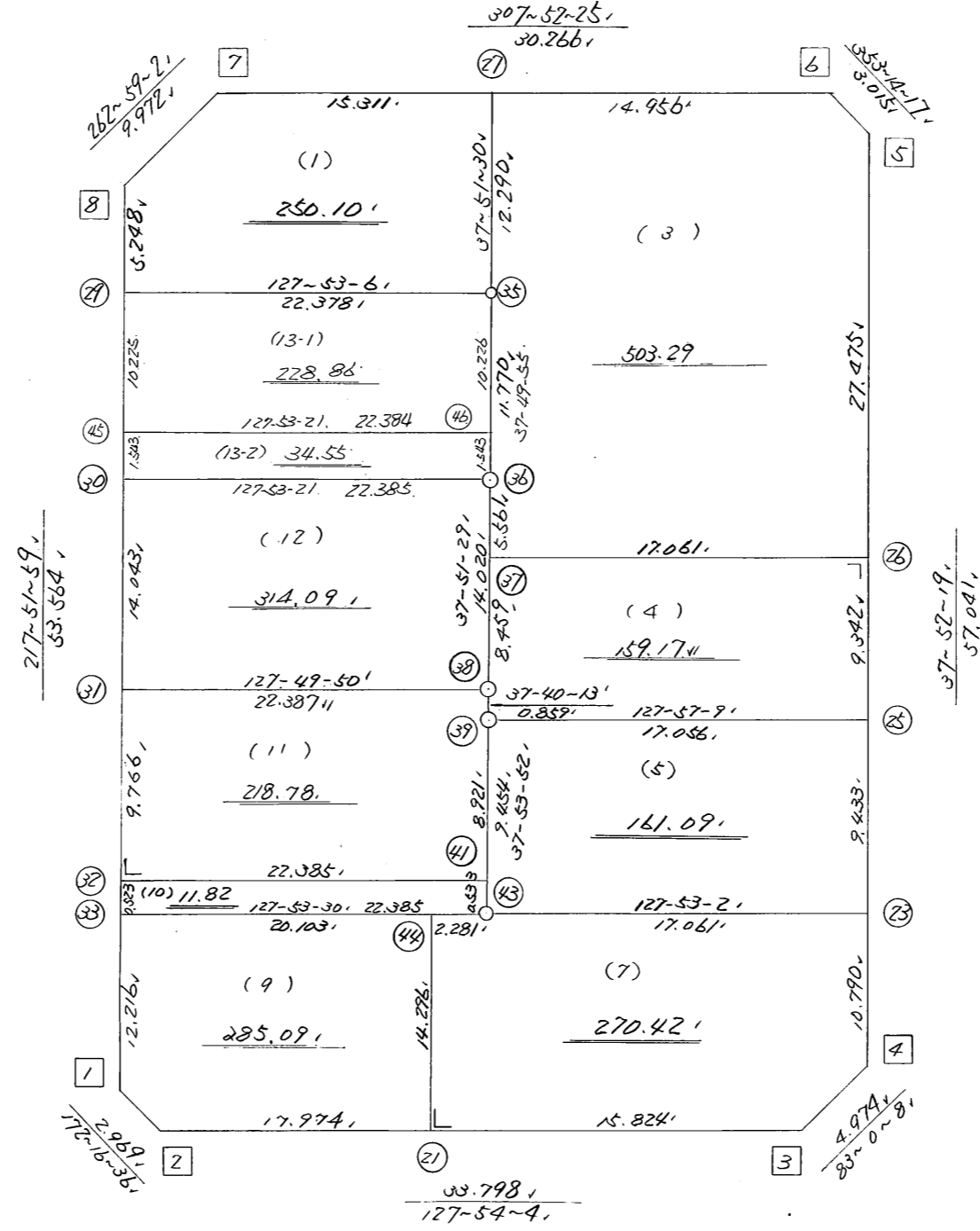


略 図

街区面積 = $\frac{m^2}{2497.29}$
 画地面積 = 2497.26
 差 積 = $+0.03$



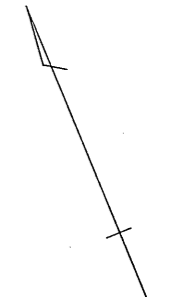
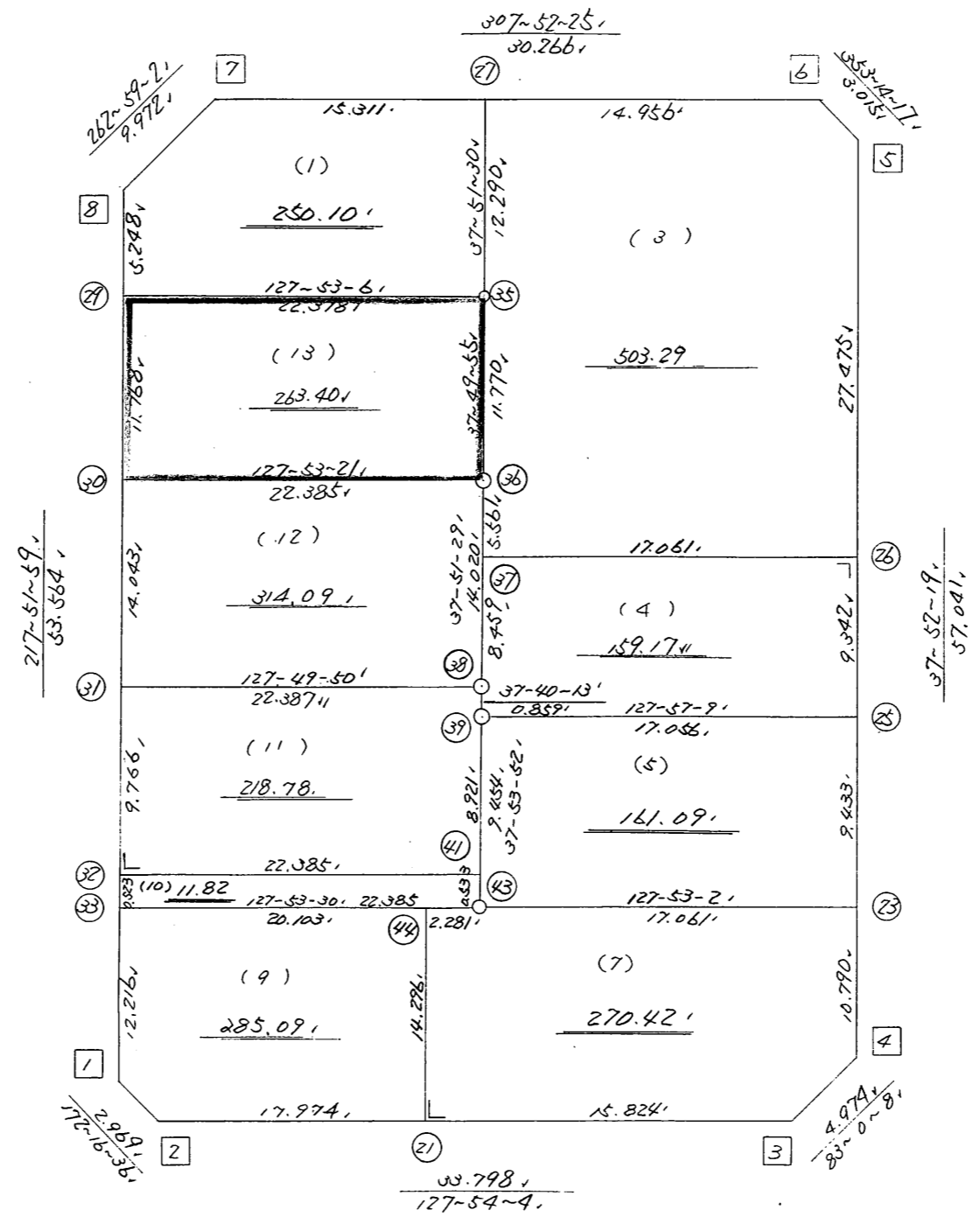
高丘東1-107

街区点番号 1 ~ 8 筆界点番号 21 ~ 44 画地番号 (1) ~ (13)

不二総合コンサルタント株式会社

略 図

街区面積 = $\frac{m^2}{2437.29}$
 画地面積 = $\frac{2437.25}{}$
 差 積 = $+0.04$



街区点番号 1 - 8 境界点番号 21 - 44 画地番号 1 - 13

不二産産ニニセハルノ下枝五五五

148.10.10.10

* * 面積計算 (倍横距法) * * (Work No.178)

地 器械点	番 : 552BL 視準点	内角	方向角	距離	緯距	経距	X座標	Y座標	倍横距	倍面積
552-1	552-2	134-24-37	172-16-36	2.969	-2.942	0.399	-138227.383	-72647.335	0.399	-1.173858
552-2	552-3	135-37-28	127-54-04	33.798	-20.762	26.669	-138248.145	-72620.666	27.467	-570.269854
552-3	552-4	135-06-04	83-00-08	4.974	0.606	4.937	-138247.539	-72615.729	59.073	35.798238
552-4	552-5	134-52-11	37-52-19	57.041	45.027	35.017	-138202.512	-72580.712	99.027	4458.888729
552-5	552-6	135-21-58	353-14-17	3.015	2.994	-0.355	-138199.518	-72581.067	133.689	400.264866
552-6	552-7	134-38-08	307-52-25	30.266	18.581	-23.891	-138180.937	-72604.958	109.443	2033.560383
552-7	552-8	135-06-37	262-59-02	9.972	-1.218	-9.897	-138182.155	-72614.855	75.655	-92.147790
552-8	552-1	134-52-57	217-51-59	53.564	-42.286	-32.879	-138224.441	-72647.734	32.879	-1390.321394
									倍面積	4874.599320
									面積	2437.2996600
									坪数	737.28

※ ※ 面積計算 (倍横距法) ※ ※

地番	器械点	視準点	内角	方向角	距離	緯距	経距	X座標	Y座標	倍横距	倍面積
番 : 552BL-1											
552-29	552-35	90-01-07	127-53-06	22.378	-13.742	17.662	-138200.040	-72600.415	17.662	-242.700429	
552-35	552-27	89-58-24	37-51-30	12.290	9.704	7.543	-138190.336	-72592.872	42.866	415.948114	
552-27	552-7	90-00-55	307-52-25	15.311	9.399	-12.086	-138180.937	-72604.958	38.323	360.213471	
552-7	552-8	135-06-37	262-59-02	9.972	-1.218	-9.897	-138182.155	-72614.855	16.340	-19.902207	
552-8	552-29	134-52-57	217-51-59	5.248	-4.143	-3.222	-138186.298	-72618.077	3.222	-13.347625	
										倍面積	500.211323
										面積	250.10

※ ※ 面積計算 (倍横距法) ※ ※

地番	器械点	視準点	内角	方向角	距離	緯距	経距	X座標	Y座標	倍横距	倍面積
552-37	552-26	552-26	90-00-50	127-52-19	17.061	-10.474	13.468	-138224.200	-72597.579	13.468	-141.061815
552-26	552-5	552-5	90-00-00	37-52-19	27.475	21.688	16.867	-138202.512	-72580.712	43.803	949.996393
552-5	552-6	552-6	135-21-58	353-14-17	3.015	2.994	-0.355	-138199.518	-72581.067	60.314	180.580598
552-6	552-27	552-27	134-38-08	307-52-25	14.956	9.182	-11.805	-138190.336	-72592.872	48.154	442.124910
552-27	552-35	552-35	89-59-05	217-51-30	12.290	-9.704	-7.543	-138200.040	-72600.415	28.806	-279.517501
552-35	552-36	552-36	179-58-25	217-49-55	11.770	-9.296	-7.219	-138209.336	-72607.634	14.044	-130.554520
552-36	552-37	552-37	180-01-34	217-51-29	5.561	-4.390	-3.413	-138213.726	-72611.047	3.413	-14.982138
										倍面積	1006.585926
										面積	503.29

※ ※ 面積計算 (倍横距法) ※ ※

地番	器械点	視準点	内角	方向角	距離	緯距	經距	X座標	Y座標	倍横距	倍面積
552-39	552-25	90-16-56	127-57-09	17.056	-10.490	13.449	-138231.575	-72603.314	13.449	-141.078882	
552-25	552-26	89-55-10	37-52-19	9.342	7.375	5.735	-138224.200	-72597.579	32.634	240.658336	
552-26	552-37	90-00-00	307-52-19	17.061	10.474	-13.468	-138213.726	-72611.047	24.901	260.808312	
552-37	552-38	89-59-10	217-51-29	8.459	-6.679	-5.191	-138220.405	-72616.238	6.241	-41.684777	
552-38	552-39	179-48-44	217-40-13	0.859	-0.680	-0.525	-138221.085	-72616.763	0.525	-0.357000	
										倍面積	318.345990
										面積	159.17

※ ※ 面積計算 (倍横距法) ※ ※

地番	器械点	視準点	内角	方向角	距離	緯距	経距	X座標	Y座標	倍横距	倍面積
552-43	552-23	552-23	89-59-10	127-53-02	17.061	-10.476	13.465	-138239.021	-72609.105	13.465	-141.064334
552-23	552-25	552-25	89-59-17	37-52-19	9.433	7.447	5.791	-138231.575	-72603.314	32.721	243.660053
552-25	552-39	552-39	90-04-50	307-57-09	17.056	10.490	-13.449	-138221.085	-72616.763	25.063	262.906676
552-39	552-43	552-43	89-56-43	217-53-52	9.454	-7.460	-5.807	-138228.545	-72622.570	5.807	-43.320220
										倍面積	322.182175
										面積	161.09

※ ※ 面積計算 (倍横距法) ※ ※

地 器械点	番 : 552BL-7 視準点	内角	方向角	距離	緯距	経距	X座標	Y座標	倍横距	倍面積
552-21	552-3	90-00-00	127-54-04	15.824	-9.721	12.486	-138248.145	-72620.666	12.486	-121.377125
552-3	552-4	135-06-04	83-00-08	4.974	0.606	4.937	-138247.539	-72615.729	29.910	18.125337
552-4	552-23	134-52-11	37-52-19	10.790	8.518	6.624	-138239.021	-72609.105	41.471	353.239685
552-23	552-43	90-00-43	307-53-02	17.061	10.476	-13.465	-138228.545	-72622.570	34.630	362.791859
552-43	552-44	180-00-28	307-53-30	2.281	1.401	-1.800	-138227.144	-72624.370	19.364	27.133208
552-44	552-21	90-00-34	217-54-04	14.296	-11.280	-8.782	-138238.424	-72633.152	8.782	-99.064216
									倍面積	540.848747
									面積	270.42

※ ※ 面積計算 (倍横距法) ※ ※

地 器械点	番 ; 視準点	552BL-9 内角	方向角	距離	緯距	経距	X座標	Y座標	倍横距	倍面積
552-1	552-2	134-24-37	172-16-36	2.969	-2.942	0.399	-138227.383	-72647.335	0.399	-1.173858
552-2	552-21	135-37-28	127-54-04	17.974	-11.041	14.183	-138238.424	-72633.152	14.981	-165.404605
552-21	552-44	90-00-00	37-54-04	14.296	11.280	8.782	-138227.144	-72624.370	37.945	428.038190
552-44	552-33	89-59-26	307-53-30	20.103	12.347	-15.865	-138214.797	-72640.235	30.862	381.048363
552-33	552-1	89-58-29	217-51-59	12.216	-9.644	-7.499	-138224.441	-72647.734	7.499	-72.316233
									倍面積	570.191855
									面積	285.09

※ ※ 面積計算 (倍横距法) ※ ※

地 器械点	番 : 552BL-10 視準点	内角	方向角	距離	緯距	経距	X座標	Y座標	倍横距	倍面積
552-33	552-43	90-01-31	127-53-30	22.385	-13.748	17.665	-138228.545	-72622.570	17.665	-242.864097
552-43	552-41	90-00-22	37-53-52	0.533	0.421	0.328	-138228.124	-72622.242	35.658	15.003038
552-41	552-32	89-58-07	307-51-59	22.385	13.740	-17.672	-138214.384	-72639.914	18.314	251.644096
552-32	552-33	90-00-00	217-51-59	0.523	-0.413	-0.321	-138214.797	-72640.235	0.321	-0.132720
									倍面積	23.650317
									面積	11.82

* * 面積計算 (倍橫距法) * *

地 器械点	番 : 552BL-11 視準点	内角	方向角	距離	緯距	經距	X座標	Y座標	倍橫距	倍面積
552-32	552-41	90-00-00	127-51-59	22.385	-13.740	17.672	-138228.124	-72622.242	17.672	-242.816165
552-41	552-39	90-01-53	37-53-52	8.921	7.039	5.479	-138221.085	-72616.763	40.823	287.362696
552-39	552-38	179-46-21	37-40-13	0.859	0.680	0.525	-138220.405	-72616.238	46.827	31.842607
552-38	552-31	90-09-37	307-49-50	22.387	13.731	-17.682	-138206.674	-72633.920	29.671	407.392278
552-31	552-32	90-02-09	217-51-59	9.766	-7.709	-5.994	-138214.384	-72639.914	5.994	-46.212793
									倍面積	437.568622
									面積	218.78

※ ※ 面積計算 (倍横距法) ※ ※

地 器械点	番 : 552BL-12 視準点	内角	方向角	距離	緯距	経距	X座標	Y座標	倍横距	倍面積
552-31	552-38	89-57-51	127-49-50	22.387	-13.731	17.682	-138220.405	-72616.238	17.682	-242.781013
552-38	552-36	90-01-39	37-51-29	14.020	11.069	8.604	-138209.336	-72607.634	43.968	486.678072
552-36	552-30	90-01-52	307-53-21	22.385	13.747	-17.666	-138195.589	-72625.300	34.905	479.858288
552-30	552-31	89-58-38	217-51-59	14.043	-11.086	-8.620	-138206.674	-72633.920	8.620	-95.556000
									倍面積	628.199347
									面積	314.09

座標面積計算書 (倍横距法)

90 [街区名 : 552]
 [地番 : 552 (13-1)]

点名	点名	内角	方向角	辺長	dx	*	dy	*	X	Y	DMD	2A
552-46	552-35 ✓		37-49-55						-138200.040	-72600.415		
552-35	552-29 ✓	90-03-11	307-53-06	22.378 ✓	13.742	0	-17.662	0	-138186.298	-72618.077	-17.662	-242.711204
552-29	552-45 ✓	89-58-53	217-51-59	10.225 ✓	-8.072	0	-6.276	0	-138194.370	-72624.353	-41.600	335.795200
552-45	552-46 ✓	90-01-22	127-53-21	22.384 ✓	-13.747	0	17.665	1	-138208.117	-72606.687	-30.210	415.296870
552-46	552-35 ✓	89-56-34	37-49-55	10.226 ✓	8.077	0	6.272	0	-138200.040	-72600.415	-6.272	-50.658944
合計	測角数 = 4	360-00-00		65.213	0.000	0	-0.001	1			倍面積	457.721922
											面積	228.8609610
											地積	228.86 ✓

90 [街区名 : 552]
 [地番 : 552 (13-2)]

点名	点名	内角	方向角	辺長	dx	*	dy	*	X	Y	DMD	2A
552-45	552-30 ✓		217-51-59						-138195.589	-72625.300		
552-30	552-36 ✓	90-01-22	127-53-21	22.385 ✓	-13.747	0	17.666	0	-138209.336	-72607.634	17.666	-242.854502
552-36	552-46 ✓	89-56-34	37-49-55	1.543 ✓	1.219	0	0.946	1	-138208.117	-72606.687	36.279	44.224101
552-46	552-45 ✓	90-03-26	307-53-21	22.384 ✓	13.747	0	-17.665	-1	-138194.370	-72624.353	19.560	268.891320
552-45	552-30 ✓	89-58-38	217-51-59	1.543 ✓	-1.218	-1	-0.947	0	-138195.589	-72625.300	0.947	-1.154393
合計	測角数 = 4	360-00-00		47.855	0.001	-1	0.000	0			倍面積	69.106526
											面積	34.5532630
											地積	34.55 ✓

* * 面積計算 (倍横距法) * * (Work No.177)

地番	器械点	視準点	内角	方向角	距離	緯距	経距	X座標	Y座標	倍横距	倍面積
552BL-13	552-30	552-36	90-01-22	127-53-21	22.385	-13.747	17.666	-138209.336	-72607.634	17.666	-242.854502
	552-36	552-35	89-56-34	37-49-55	11.770	9.296	7.219	-138200.040	-72600.415	42.551	395.554096
	552-35	552-29	90-03-11	307-53-06	22.378	13.742	-17.662	-138186.298	-72618.077	32.108	441.228136
	552-29	552-30	89-58-53	217-51-59	11.768	-9.291	-7.223	-138195.589	-72625.300	7.223	-67.108893
										倍面積	526.818837
										面積	263.4094185
										坪数	79.68