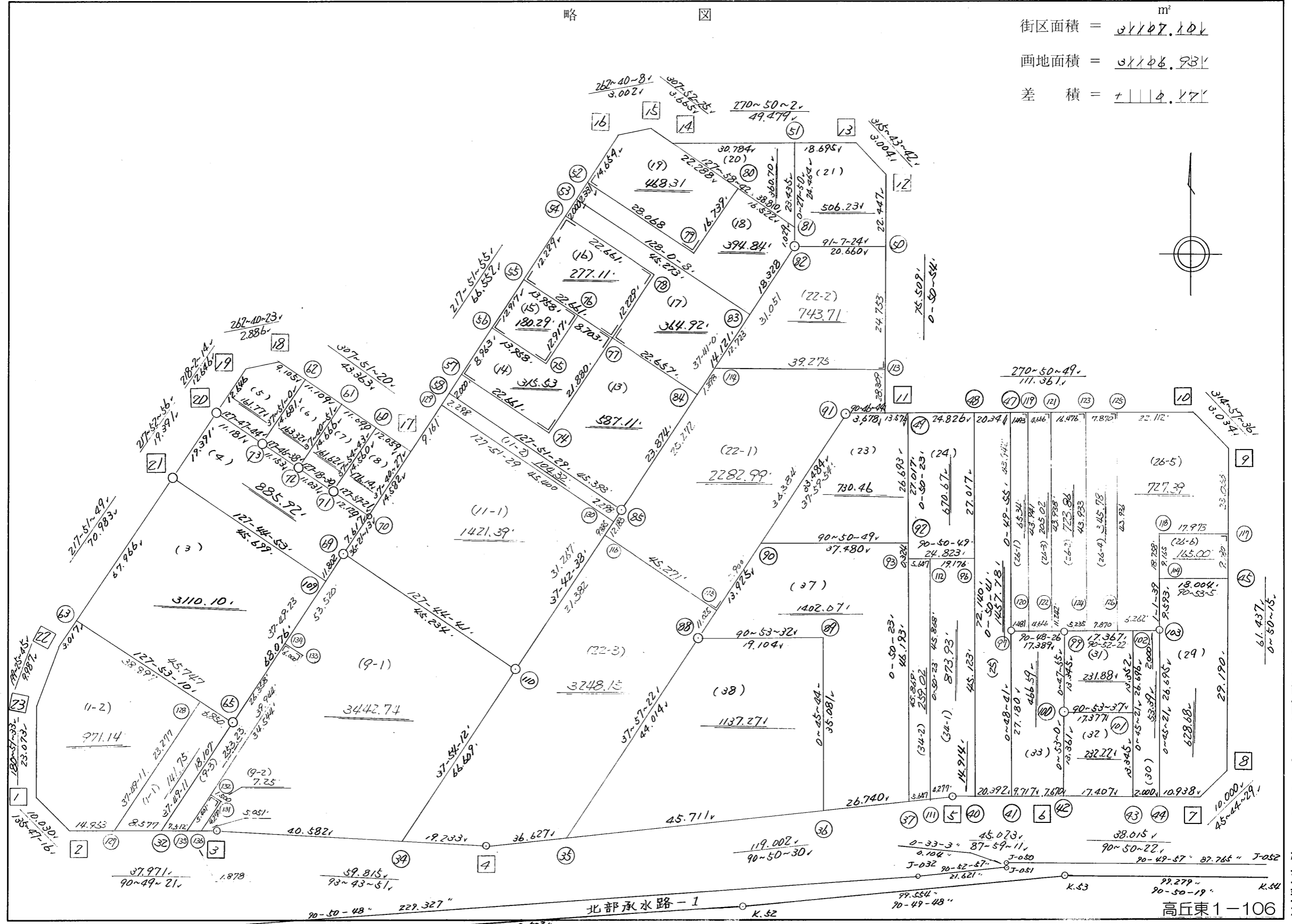


街区面積 = 21147.10^m₂
 画地面積 = 21146.93^m₂
 差積 = + 0.17^m₂

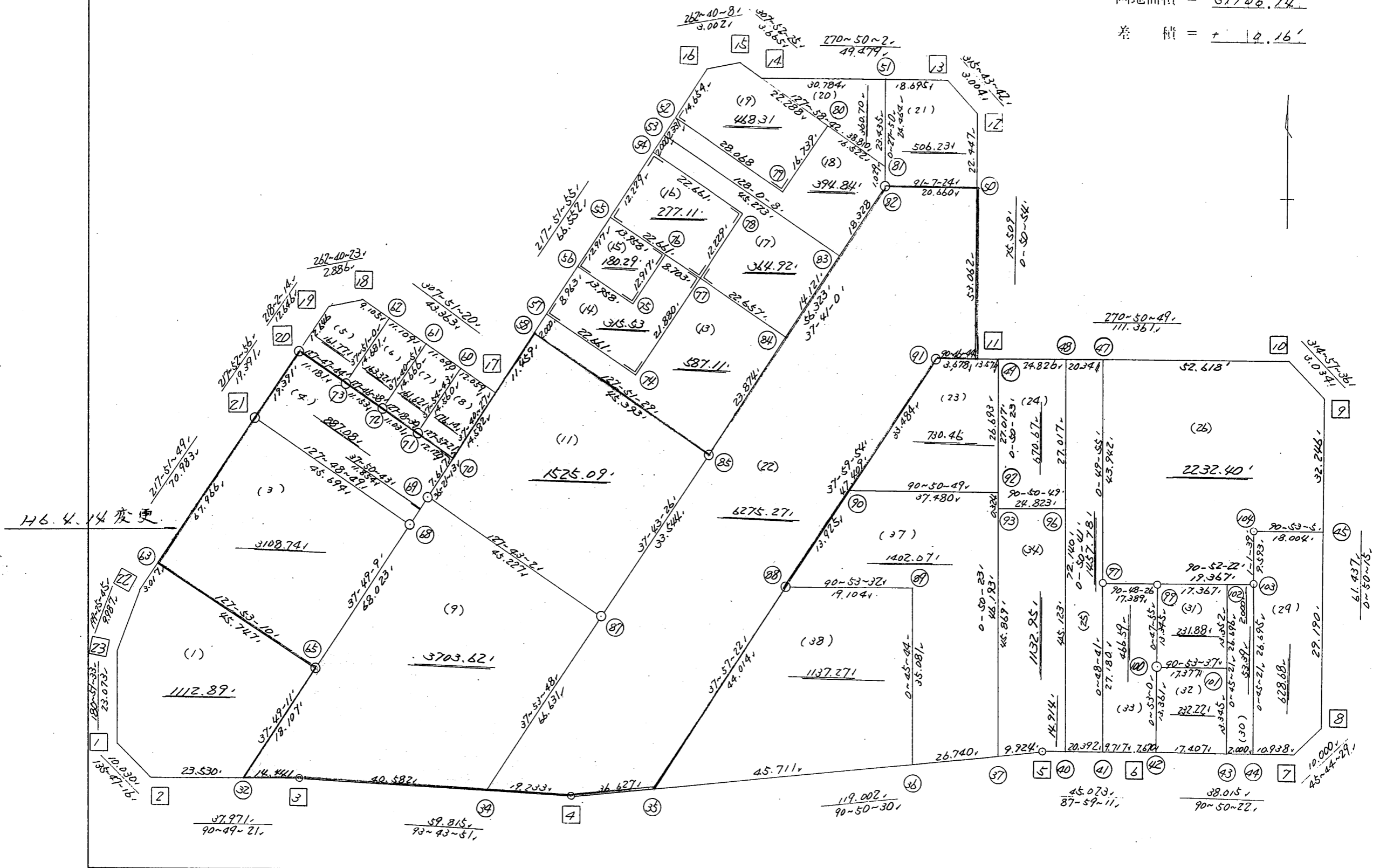


不二ササリ株式会社

街区点番号 1 ~ 23 筆界点番号 31 ~ 36 画地番号 (1) ~ (39)

略 図

街区面積 = 31107.10^m²
 西地面積 = 31106.94
 差 積 = + 0.16

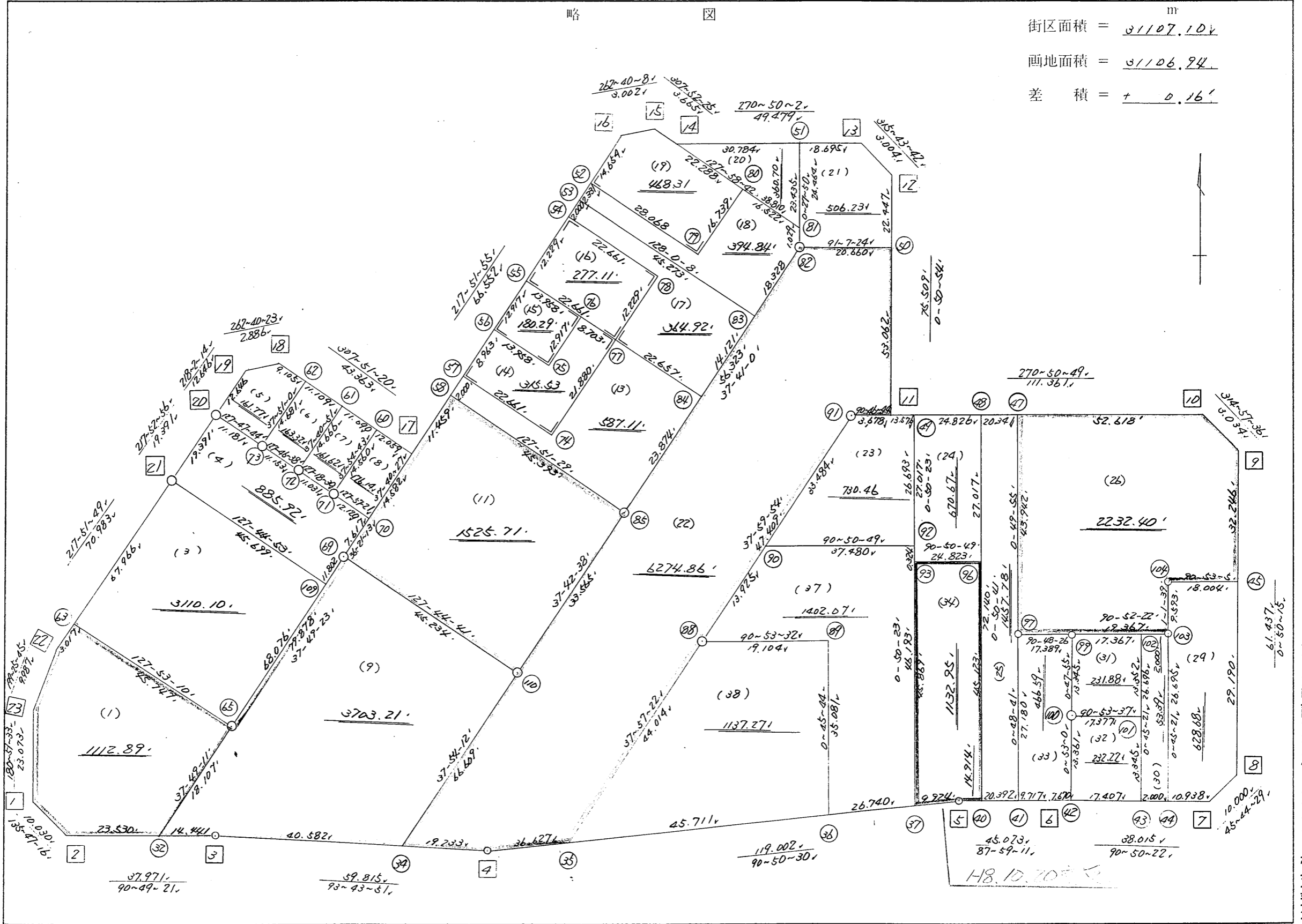


街区点番号 1 ~ 23 境界点番号 31 ~ 108 西地番号 (1) ~ (39)

不二総合コンサルタント株式会社

略 図

街区面積 = 31107.10
 画地面積 = 31106.94
 差積 = + 0.16



街区点番号 1 ~ 23 界点番号 31 ~ 110 画地番号 1 ~ 39

東京都建設局 都市計画部 第一課

* * 面積計算 (倍横距法) * * (Work No.231)

地 器械点	番 : 551BL 視準点	内角	方向角	距離	緯距	経距	X座標	Y座標	倍横距	倍面積
551-1	551-2	134-55-43	135-47-16	10.030	-7.189	6.994	-138353.452	-72713.865	6.994	-50.279866
551-2	551-3	135-02-05	90-49-21	37.971	-0.545	37.967	-138353.997	-72675.898	51.955	-28.315475
551-3	551-4	182-54-30	93-43-51	59.815	-3.892	59.688	-138357.889	-72616.210	149.610	-582.282120
551-4	551-5	177-06-39	90-50-30	119.002	-1.748	118.989	-138359.637	-72497.221	328.287	-573.845676
551-5	551-6	177-08-41	87-59-11	45.023	1.582	44.995	-138358.055	-72452.226	492.271	778.772722
551-6	551-7	182-51-11	90-50-22	38.015	-0.557	38.011	-138358.612	-72414.215	575.277	-320.429289
551-7	551-8	134-54-07	45-44-29	10.000	6.979	7.162	-138351.633	-72407.053	620.450	4330.120550
551-8	551-9	135-05-46	0-50-15	61.437	61.430	0.898	-138290.203	-72406.155	628.510	38609.369300
551-9	551-10	134-07-21	314-57-36	3.034	2.144	-2.147	-138288.059	-72408.302	627.261	1344.847584
551-10	551-11	135-53-13	270-50-49	111.361	1.646	-111.349	-138286.413	-72519.651	513.765	845.657190
551-11	551-12	270-00-05	0-50-54	75.509	75.501	1.118	-138210.912	-72518.533	403.534	30467.220534
551-12	551-13	134-52-48	315-43-42	3.004	2.151	-2.097	-138208.761	-72520.630	402.555	865.895805
551-13	551-14	135-06-20	270-50-02	49.479	0.720	-49.474	-138208.041	-72570.104	350.984	252.708480
551-14	551-15	217-02-23	307-52-25	3.665	2.250	-2.893	-138205.791	-72572.997	298.617	671.888250
551-15	551-16	134-47-43	262-40-08	3.002	-0.383	-2.977	-138206.174	-72575.974	292.747	-112.122101
551-16	551-17	135-11-47	217-51-55	66.552	-52.540	-40.850	-138258.714	-72616.824	248.920	-13078.256800
551-17	551-18	269-59-25	307-51-20	43.363	26.611	-34.238	-138232.103	-72651.062	173.832	4625.843352
551-18	551-19	134-49-03	262-40-23	2.886	-0.368	-2.862	-138232.471	-72653.924	136.732	-50.317376
551-19	551-20	135-21-51	218-02-14	12.646	-9.960	-7.792	-138242.431	-72661.716	126.078	-1255.736880
551-20	551-21	179-50-42	217-52-56	19.391	-15.305	-11.907	-138257.736	-72673.623	106.379	-1628.130595
551-21	551-22	179-58-53	217-51-49	70.983	-56.039	-43.568	-138313.775	-72717.191	50.904	-2852.609256
551-22	551-23	161-33-56	199-25-45	9.987	-9.418	-3.322	-138323.193	-72720.513	4.014	-37.803852
551-23	551-1	161-25-48	180-51-33	23.073	-23.070	-0.346	-138346.263	-72720.859	0.346	-7.982220

<< 平成5年度 高丘葵出来形確認測量 >>

倍面積	62214.212261
面積	31107.1061305
坪数	9409.89

座標面積計算書 (倍横距法)

89 [街区名 : 551]
 [地番 : 551 (1-1)]

点名	点名	内角	方向角	辺長	d x	*	d y	*	X	Y	DMD	2 A
551-127	551-32		90-49-21						-138353.790	-72690.337		
551-32	551-65	126-59-50	37-49-11	18.107	14.304	0	11.103	0	-138339.486	-72679.234	11.103	158.817312
551-65	551-128	90-03-59	307-53-10	6.850	4.207	0	-5.406	-1	-138335.279	-72684.641	16.799	70.673393
551-128	551-127	89-56-01	217-49-11	23.277	-18.388	0	-14.273	1	-138353.667	-72698.913	-2.880	52.957440
551-127	551-32	53-00-10	90-49-21	8.577	-0.123	0	8.576	0	-138353.790	-72690.337	-8.576	1.054848
合計	測角数 = 4	360-00-00		56.811	0.000	0	0.000	0			倍面積	283.502993
											面積	141.7514965
											地積	141.75

89 [街区名 : 551]
 [地番 : 551 (1-2)]

点名	点名	内角	方向角	辺長	d x	*	d y	*	X	Y	DMD	2 A
551-23	551-1 /		180-51-33						-138346.263	-72720.859		
551-1	551-2 /	134-55-43	135-47-16	10.030 /	-7.189	0	6.994	0	-138353.452	-72713.865	6.994	-50.279866
551-2	551-127 /	135-02-05	90-49-21	14.953 /	-0.215	0	14.951	1	-138353.667	-72698.913	28.940	-6.222100
551-127	551-128 /	126-59-50	37-49-11	23.277 /	18.388	0	14.273	-1	-138335.279	-72684.641	58.164	1069.519632
551-128	551-63 /	90-03-59	307-53-10	38.897 /	23.886	0	-30.699	1	-138311.393	-72715.339	41.738	996.953868
551-63	551-22 /	89-58-39	217-51-49	3.017 /	-2.382	0	-1.852	0	-138313.775	-72717.191	9.188	-21.885816
551-22	551-23 /	161-33-56	199-25-45	9.987 /	-9.418	0	-3.322	0	-138323.193	-72720.513	4.014	-37.803852
551-23	551-1 /	161-25-48	180-51-33	23.073 /	-23.070	0	-0.346	0	-138346.263	-72720.859	0.346	-7.982220
合計	測角数 = 7	900-00-00		123.234	0.000	0	-0.001	1			倍面積	1942.299646
											面積	971.1498230
											地積	971.14 /

※ ※ 面積計算 (倍横距法) ※ ※

地番 : 551BL-1 器械点	視準点	内角	方向角	距離	緯距	経距	X座標	Y座標	倍横距	倍面積
551-2	551-32	135-02-05	90-49-21	23.530	-0.338	23.528	-138353.790	-72690.337	23.528	-7.946187
551-32	551-65	126-59-50	37-49-11	18.107	14.304	11.103	-138339.486	-72679.234	58.159	831.890093
551-65	551-63	90-03-59	307-53-10	45.747	28.093	-36.105	-138311.393	-72715.339	33.157	931.475597
551-63	551-22	89-58-39	217-51-49	3.017	-2.382	-1.852	-138313.775	-72717.191	-4.800	11.433749
551-22	551-23	161-33-56	199-25-45	9.987	-9.418	3.322	-138323.193	-72720.513	-9.974	93.935132
551-23	551-1	161-25-48	180-51-33	23.073	-23.070	-0.346	-138346.263	-72720.859	-13.642	314.720940
551-1	551-2	134-55-43	135-47-16	10.030	-7.189	6.994	-138353.452	-72713.865	-6.994	50.279866
									倍面積	2225.789190
									面積	1112.89

※ ※ 面積計算 (倍横距法) ※ ※

地番 器械点	番 : 551BL-3 視準点	内角	方向角	距離	緯距	経距	X座標	Y座標	倍横距	倍面積
551-63	551-65	90-01-21	127-53-10	45.747	-28.093	36.105	-138339.486	-72679.234	36.105	-1014.300036
551-65	551-109	89-56-13	37-49-23	68.076	53.773	41.746	-138285.713	-72637.488	113.956	6127.805779
551-109	551-21	89-55-30	307-44-53	45.699	27.977	-36.135	-138257.736	-72673.623	119.567	3345.066770
551-21	551-63	90-06-56	217-51-49	67.966	-53.657	-41.716	-138311.393	-72715.339	41.716	-2238.362518
									倍面積	6220.209994
									面積	3110.10

※ ※ 面積計算 (倍横距法) ※ ※

地 器械点	番 : 551BL-4 視準点	内角	方向角	距離	緯距	経距	X座標	Y座標	倍横距	倍面積
551-21	551-109	89-51-57	127-44-53	45.699	-27.977	36.135	-138285.713	-72637.488	36.135	-1010.923077
551-109	551-69	90-04-30	37-49-23	11.802	9.323	7.237	-138276.390	-72630.251	79.507	741.203059
551-69	551-70	178-31-50	36-21-13	7.617	6.135	4.515	-138270.255	-72625.736	91.259	559.848150
551-70	551-71	91-36-08	307-57-21	12.120	7.454	-9.556	-138262.801	-72635.292	86.218	642.696342
551-71	551-72	179-21-09	307-18-30	11.031	6.686	-8.774	-138256.115	-72644.066	67.888	453.899168
551-72	551-73	180-28-08	307-46-38	11.153	6.832	-8.815	-138249.283	-72652.881	50.299	343.642768
551-73	551-20	180-01-06	307-47-44	11.181	6.852	-8.835	-138242.431	-72661.716	32.649	223.710948
551-20	551-21	90-05-12	217-52-56	19.391	-15.305	-11.907	-138257.736	-72673.623	11.907	-182.236635
									倍面積	1771.840723
									面積	885.92

* * 面積計算 (倍横距法) * * (Work No.215)

地 器械点	番 : 視準点	551BL-5 内角	方向角	距離	緯距	経距	X座標	Y座標	倍横距	倍面積
551-20	551-73	89-45-30	127-47-44	11.181	-6.852	8.835	-138249.283	-72652.881	8.835	-60.537420
551-73	551-62	90-03-16	37-51-00	14.681	11.592	9.008	-138237.691	-72643.873	26.678	309.251376
551-62	551-18	90-00-20	307-51-20	9.105	5.588	-7.189	-138232.103	-72651.062	28.497	159.241236
551-18	551-19	134-49-03	262-40-23	2.886	-0.368	-2.862	-138232.471	-72653.924	18.446	-6.788128
551-19	551-20	135-21-51	218-02-14	12.646	-9.960	-7.792	-138242.431	-72661.716	7.792	-77.608320
									倍面積	323.558744
									面積	161.7793720
									坪数	48.93

* * 面積計算 (倍横距法) * * (Work No.216)

地番	器械点	視準点	内角	方向角	距離	緯距	経距	X座標	Y座標	倍横距	倍面積
551-62	551-73	551-73	89-59-40	217-51-00	14.681	-11.592	-9.008	-138249.283	-72652.881	-9.008	104.420736
551-73	551-72	551-72	89-55-38	127-46-38	11.153	-6.832	8.815	-138256.115	-72644.066	-9.201	62.861232
551-72	551-61	551-61	89-54-13	37-40-51	14.666	11.607	8.965	-138244.508	-72635.101	8.579	99.576453
551-61	551-62	551-62	90-10-29	307-51-20	11.109	6.817	-8.772	-138237.691	-72643.873	8.772	59.798724
										倍面積	326.657145
										面積	163.3285725
										坪数	49.40

* * 面積計算 (倍横距法) * * (Work No.217)

地 器械点	番 : 視準点	551BL-7 内角	方向角	距離	緯距	経距	X座標	Y座標	倍横距	倍面積
551-61	551-72	89-49-31	217-40-51	14.666	-11.607	-8.965	-138256.115	-72644.066	-8.965	104.056755
551-72	551-71	89-37-39	127-18-30	11.031	-6.686	8.774	-138262.801	-72635.292	-9.156	61.217016
551-71	551-60	90-36-13	37-54-43	14.560	11.487	8.947	-138251.314	-72626.345	8.565	98.386155
551-60	551-61	89-56-37	307-51-20	11.090	6.806	-8.756	-138244.508	-72635.101	8.756	59.593336
									倍面積	323.253262
									面積	161.6266310
									坪数	48.89

* * 面積計算 (倍横距法) * * (Work No.218)

地番	器械点	視準点	内角	方向角	距離	緯距	経距	X座標	Y座標	倍横距	倍面積
551-60	551-71	551-71	90-03-23	217-54-43	14.560	-11.487	-8.947	-138262.801	-72635.292	-8.947	102.774189
551-71	551-70	551-70	90-02-38	127-57-21	12.120	-7.454	9.556	-138270.255	-72625.736	-8.338	62.151452
551-70	551-17	551-17	89-43-06	37-40-27	14.582	11.541	8.912	-138258.714	-72616.824	10.130	116.910330
551-17	551-60	551-60	90-10-53	307-51-20	12.059	7.400	-9.521	-138251.314	-72626.345	9.521	70.455400
										倍面積	352.291371
										面積	176.1456855
										坪数	53.28

座標面積計算書 (倍横距法)

89 [街区名 : 551]
 [地番 : 551 (9-1)]

点名	点名	内角	方向角	辺長	dx	*	dy	*	X	Y	DMD	2A
551-110	551-69 /		307-44-41						-138276.390	-72630.251		
551-69	551-134 /	90-04-42	217-49-23	53.520 /	-42.276	0	-32.820	0	-138318.666	-72663.071	-32.820	1387.498320
551-134	551-133 /	90-00-00	127-49-23	6.000 /	-3.679	0	4.739	1	-138322.345	-72658.331	-60.900	224.051100
551-133	551-132 /	270-00-00	217-49-23	34.544 /	-27.287	0	-21.183	0	-138349.632	-72679.514	-77.343	2110.458441
551-132	551-131 /	90-00-00	127-49-23	1.500 /	-0.920	1	1.185	-1	-138350.551	-72678.330	-97.342	89.457298
551-131	551-136 /	270-00-00	217-49-23	4.270 /	-3.373	-1	-2.618	0	-138353.925	-72680.948	-98.776	333.270224
551-136	551-3 /	52-59-58	90-49-21	5.051 /	-0.073	1	5.050	0	-138353.997	-72675.898	-96.344	6.936768
551-3	551-34 /	182-54-30	93-43-51	40.582 /	-2.641	0	40.496	0	-138356.638	-72635.402	-50.798	134.157518
551-34	551-110 /	124-10-21	37-54-12	66.609 /	52.558	0	40.920	0	-138304.080	-72594.482	30.618	1609.220844
551-110	551-69 /	89-50-29	307-44-41	45.234 /	27.690	0	-35.769	0	-138276.390	-72630.251	35.769	990.443610
合計	測角数 = 9	1260-00-00		257.310	-0.001	1	0.000	0			倍面積	6885.494123
											面積	3442.7470615
											地積	3442.74 /

89 [街区名 : 551]
 [地番 : 551 (9-2)]

点名	点名	内角	方向角	辺長	dx	*	dy	*	X	Y	DMD	2A
551-132	551-135 /		217-49-23						-138353.898	-72682.826		
551-135	551-136 /	52-59-58	90-49-21	1.878 /	-0.027	0	1.878	0	-138353.925	-72680.948	1.878	-0.050706
551-136	551-131 /	127-00-02	37-49-23	4.270 /	3.373	1	2.618	0	-138350.551	-72678.330	6.374	21.505876
551-131	551-132 /	90-00-00	307-49-23	1.500 /	0.920	-1	-1.185	1	-138349.632	-72679.514	7.808	7.175552
551-132	551-135 /	90-00-00	217-49-23	5.401 /	-4.266	0	-3.312	0	-138353.898	-72682.826	3.312	-14.128992
合計	測角数 = 4	360-00-00		13.049	0.000	0	-0.001	1			倍面積	14.501730
											面積	7.2508650
											地積	7.25 /

座標面積計算書 (倍横距法)

89 [街区名 : 551]
 [地番 : 551(9-3)]

点名	点名	内角	方向角	辺長	dx	*	dy	*	X	Y	DMD	2A
551-134	551-65		217-49-23						-138339.486	-72679.234		
551-65	551-32	179-59-48	217-49-11	18.107	-14.304	0	-11.103	0	-138353.790	-72690.337	-11.103	158.817312
551-32	551-135	53-00-10	90-49-21	7.512	-0.108	0	7.511	0	-138353.898	-72682.826	-14.695	1.587060
551-135	551-133	127-00-02	37-49-23	39.944	31.552	1	24.495	0	-138322.345	-72658.331	17.311	546.213983
551-133	551-134	90-00-00	307-49-23	6.000	3.679	0	-4.739	-1	-138318.666	-72663.071	37.066	136.365814
551-134	551-65	90-00-00	217-49-23	26.358	-20.820	0	-16.163	0	-138339.486	-72679.234	16.163	-336.513660
合計	測角数 = 5	540-00-00		97.921	-0.001	1	0.001	-1			倍面積	506.470509
											面積	253.2352545
											地積	253.23

※ ※ 面積計算 (倍横距法) ※ ※

地番 器械点	番 : 551BL-9 視準点	内角	方向角	距離	緯距	経距	X座標	Y座標	倍横距	倍面積
551-32	551-3	53-00-10	90-49-21	14.441	-0.207	14.439	-138353.997	-72675.898	14.439	-2.992724
551-3	551-34	182-54-30	93-43-51	40.582	-2.641	40.496	-138356.638	-72635.402	69.374	-183.187470
551-34	551-110	124-10-21	37-54-12	66.609	52.558	40.920	-138304.080	-72594.482	150.790	7925.163580
551-110	551-69	89-50-29	307-44-41	45.234	27.690	-35.769	-138276.390	-72630.251	155.941	4318.009280
551-69	551-65	90-04-42	217-49-23	79.878	-63.096	-48.983	-138339.486	-72679.234	71.189	-4491.747958
551-65	551-32	179-59-48	217-49-11	18.107	-14.304	-11.103	-138353.790	-72690.337	11.103	-158.815131
									倍面積	7406.429576
									面積	3703.21

座標面積計算書 (倍横距法)

89 [街区名 : 551]
 [地番 : 551(11-1)]

点名	点名	内角	方向角	辺長	dx	*	dy	*	X	Y	DMD	2A
551-17	551-70		217-40-27						-138270.255	-72625.736		
551-70	551-69	178-40-46	216-21-13	7.617	-6.135	0	-4.515	0	-138276.390	-72630.251	-4.515	27.699525
551-69	551-110	91-23-28	127-44-41	45.234	-27.690	0	35.769	0	-138304.080	-72594.482	26.739	-740.402910
551-110	551-130	89-57-57	37-42-38	31.267	24.736	0	19.125	0	-138279.344	-72575.357	81.633	2019.273888
551-130	551-129	90-08-51	307-51-29	45.400	27.862	0	-35.845	1	-138251.482	-72611.201	64.914	1808.633868
551-129	551-17	90-00-26	217-51-55	9.161	-7.232	0	-5.623	0	-138258.714	-72616.824	23.447	-169.568704
551-17	551-70	179-48-32	217-40-27	14.582	-11.542	1	-8.912	0	-138270.255	-72625.736	8.912	-102.853392
合計	測角数 = 6	720-00-00		153.261	-0.001	1	-0.001	1			倍面積	2842.782275
											面積	1421.3911375
											地積	1421.39

89 [街区名 : 551]
 [地番 : 551(11-2)]

点名	点名	内角	方向角	辺長	dx	*	dy	*	X	Y	DMD	2A
551-130	551-85		37-42-38						-138277.526	-72573.951		
551-85	551-58	90-08-51	307-51-29	45.393	27.858	0	-35.839	0	-138249.668	-72609.790	-35.839	-998.402862
551-58	551-129	90-00-26	217-51-55	2.298	-1.814	0	-1.411	0	-138251.482	-72611.201	-73.089	132.583446
551-129	551-130	89-59-34	127-51-29	45.400	-27.862	0	35.845	-1	-138279.344	-72575.357	-38.656	1077.033472
551-130	551-85	89-51-09	37-42-38	2.298	1.818	0	1.406	0	-138277.526	-72573.951	-1.406	-2.556108
合計	測角数 = 4	360-00-00		95.389	0.000	0	0.001	-1			倍面積	208.657948
											面積	104.3289740
											地積	104.32

※ ※ 面積計算 (倍横距法) ※ ※

地番 器械点	番 : 551BL-11 視準点	内角	方向角	距離	緯距	経距	X座標	Y座標	倍横距	倍面積
551-69	551-110	91-23-28	127-44-41	45.234	-27.690	35.769	-138304.080	-72594.482	35.769	-990.443610
551-110	551-85	89-57-57	37-42-38	33.565	26.554	20.531	-138277.526	-72573.951	92.069	2444.800226
551-85	551-58	90-08-51	307-51-29	45.393	27.858	-35.839	-138249.668	-72609.790	76.761	2138.415152
551-58	551-17	90-00-26	217-51-55	11.459	-9.046	-7.034	-138258.714	-72616.824	33.888	-306.555646
551-17	551-70	179-48-32	217-40-27	14.582	-11.541	-8.912	-138270.255	-72625.736	17.942	-207.076565
551-70	551-69	178-40-46	216-21-13	7.617	-6.135	-4.515	-138276.390	-72630.251	4.515	-27.699559
									倍面積	3051.439997
									面積	1525.71

* * 面積計算 (倍横距法) * *

(Work No.199)

地番	器械点	視準点	内角	方向角	距離	緯距	経距	X座標	Y座標	倍横距	倍面積
番 : 551BL-13											
	551-58	551-85	89-59-34	127-51-29	45.393	-27.858	35.839	-138277.526	-72573.951	35.839	-998.402862
	551-85	551-84	89-49-31	37-41-00	23.874	18.894	14.594	-138258.632	-72559.357	86.272	1630.023168
	551-84	551-77	90-10-55	307-51-55	22.657	13.907	-17.886	-138244.725	-72577.243	82.980	1154.002860
	551-77	551-74	90-00-00	217-51-55	21.880	-17.274	-13.430	-138261.999	-72590.673	51.664	-892.443936
	551-74	551-57	270-00-00	307-51-55	22.661	13.910	-17.890	-138248.089	-72608.563	20.344	282.985040
	551-57	551-58	90-00-00	217-51-55	2.000	-1.579	-1.227	-138249.668	-72609.790	1.227	-1.937433
										倍面積	1174.226837
										面積	587.1134185
										坪数	177.60

* * 面積計算 (倍横距法) * * (Work No.201)

地 器械点	番 : 視準点	551BL-14 内角	方向角	距離	緯距	経距	X座標	Y座標	倍横距	倍面積
551-57	551-74	90-00-00	127-51-55	22.661	-13.910	17.890	-138261.999	-72590.673	17.890	-248.849900
551-74	551-77	90-00-00	37-51-55	21.880	17.274	13.430	-138244.725	-72577.243	49.210	850.053540
551-77	551-76	90-00-00	307-51-55	8.703	5.342	-6.870	-138239.383	-72584.113	55.770	297.923340
551-76	551-75	90-00-00	217-51-55	12.917	-10.198	-7.929	-138249.581	-72592.042	40.971	-417.822258
551-75	551-56	270-00-00	307-51-55	13.958	8.568	-11.019	-138241.013	-72603.061	22.023	188.693064
551-56	551-57	90-00-00	217-51-55	8.963	-7.076	-5.502	-138248.089	-72608.563	5.502	-38.932152
									倍面積	631.065634
									面積	315.5328170
									坪数	95.44

<< 平成5年度 高丘葵出来形確認測量 >>

* * 面積計算 (倍横距法) * *

(Work No.200)

地番	器械点	視準点	内角	方向角	距離	緯距	経距	X座標	Y座標	倍横距	倍面積
番 : 551BL-15											
	551-76	551-55	90-00-00	307-51-55	13.958	8.567	-11.020	-138230.816	-72595.133	-11.020	-94.408340
	551-55	551-56	90-00-00	217-51-55	12.917	-10.197	-7.928	-138241.013	-72603.061	-29.968	305.583696
	551-56	551-75	90-00-00	127-51-55	13.958	-8.568	11.019	-138249.581	-72592.042	-26.877	230.282136
	551-75	551-76	90-00-00	37-51-55	12.917	10.198	7.929	-138239.383	-72584.113	-7.929	-80.859942
										倍面積	360.597550
										面積	180.2987750
										坪数	54.54

* * 面積計算 (倍横距法) * * (Work No.197)

地 器械点	番 : 551BL-16 視準点	内角	方向角	距離	緯距	経距	X座標	Y座標	倍横距	倍面積
551-54	551-55	90-00-00	217-51-55	12.229	-9.654	-7.506	-138230.816	-72595.133	-7.506	72.462924
551-55	551-77	90-00-00	127-51-55	22.661	-13.909	17.890	-138244.725	-72577.243	2.878	-40.030102
551-77	551-78	90-00-00	37-51-55	12.229	9.654	7.506	-138235.071	-72569.737	28.274	272.957196
551-78	551-54	90-00-00	307-51-55	22.661	13.909	-17.890	-138221.162	-72587.627	17.890	248.832010
									倍面積	554.222028
									面積	277.1110140
									坪数	83.82

* * 面積計算 (倍横距法) * * (Work No.198)

地番	器械点	視準点	内角	方向角	距離	緯距	経距	X座標	Y座標	倍横距	倍面積
番 : 551BL-17											
551-54	551-78	90-00-00	127-51-55	22.661	-13.909	17.890	-138235.071	-72569.737	17.890	-248.832010	
551-78	551-77	270-00-00	217-51-55	12.229	-9.654	-7.506	-138244.725	-72577.243	28.274	-272.957196	
551-77	551-84	90-00-00	127-51-55	22.657	-13.907	17.886	-138258.632	-72559.357	38.654	-537.561178	
551-84	551-83	89-49-05	37-41-00	14.121	11.175	8.632	-138247.457	-72550.725	65.172	728.297100	
551-83	551-53	90-19-08	308-00-08	45.273	27.874	-35.674	-138219.583	-72586.399	38.130	1062.835620	
551-53	551-54	89-51-47	217-51-55	2.000	-1.579	-1.228	-138221.162	-72587.627	1.228	-1.939012	
									倍面積	729.843324	
									面積	364.9216620	
									坪数	110.38	

※ ※ 面積計算 (倍横距法) ※ ※

地 器械点	番 : 551BL-18 視準点	内角	方向角	距離	緯距	経距	X座標	Y座標	倍横距	倍面積
551-53	551-83	90-08-13	128-00-08	45.273	-27.874	35.674	-138247.457	-72550.725	35.674	-994.394755
551-83	551-82	89-40-52	37-41-00	18.328	14.505	11.204	-138232.952	-72539.521	82.553	1197.409340
551-82	551-81	142-46-50	0-27-50	1.029	1.029	0.008	-138231.923	-72539.513	93.765	96.480802
551-81	551-80	127-30-52	307-58-42	16.522	10.167	-13.023	-138221.756	-72552.536	80.750	820.976583
551-80	551-79	89-53-13	217-51-55	16.739	-13.214	-10.274	-138234.971	-72562.810	57.453	-759.204565
551-79	551-52	270-00-00	307-51-55	28.068	17.228	-22.158	-138217.742	-72584.968	25.020	431.048266
551-52	551-53	90-00-00	217-51-55	2.331	-1.840	-1.431	-138219.583	-72586.399	1.431	-2.632957
									倍面積	789.682715
									面積	394.84

※ ※ 面積計算 (倍横距法) ※ ※

地 器械点	番 : 551BL-19 視準点	内角	方向角	距離	緯距	経距	X座標	Y座標	倍横距	倍面積
551-52	551-79	90-00-00	127-51-55	28.068	-17.228	22.158	-138234.971	-72562.810	22.158	-381.748657
551-79	551-80	90-00-00	37-51-55	16.739	13.214	10.274	-138221.756	-72552.536	54.591	721.390577
551-80	551-14	90-06-47	307-58-42	22.288	13.715	-17.568	-138208.041	-72570.104	47.297	648.686298
551-14	551-15	179-53-43	307-52-25	3.665	2.250	-2.893	-138205.791	-72572.997	26.836	60.380761
551-15	551-16	134-47-43	262-40-08	3.002	-0.383	-2.977	-138206.174	-72575.974	20.966	-8.029937
551-16	551-52	135-11-47	217-51-55	14.654	-11.568	-8.994	-138217.742	-72584.968	8.994	-104.051162
									倍面積	936.627878
									面積	468.31

<< H.5 高丘・葵土地区画整理事業 >>

※ ※ 面積計算 (倍横距法) ※ ※

地 器械点	番 : 551BL-20 視準点	内角	方向角	距離	緯距	経距	X座標	Y座標	倍横距	倍面積
551-14	551-81	37-08-40	127-58-42	38.810	-23.882	30.591	-138231.923	-72539.513	30.591	-730.583255
551-81	551-51	52-29-08	0-27-50	23.435	23.434	0.190	-138208.489	-72539.323	61.372	1438.206536
551-51	551-14	90-22-12	270-50-02	30.784	0.448	-30.781	-138208.041	-72570.104	30.781	13.788741
									倍面積	721.412022
									面積	360.70

* * 面積計算 (倍横距法) * * (Work No.202)

地番	器械点	視準点	内角	方向角	距離	緯距	経距	X座標	Y座標	倍横距	倍面積
551-82	551-50	551-50	90-39-34	91-07-24	20.660	-0.405	20.656	-138233.357	-72518.865	20.656	-8.365680
551-50	551-12	551-12	89-43-30	0-50-54	22.447	22.445	0.332	-138210.912	-72518.533	41.644	934.699580
551-12	551-13	551-13	134-52-48	315-43-42	3.004	2.151	-2.097	-138208.761	-72520.630	39.879	85.779729
551-13	551-51	551-51	135-06-20	270-50-02	18.695	0.272	-18.693	-138208.489	-72539.323	19.089	5.192208
551-51	551-82	551-82	89-37-48	180-27-50	24.464	-24.463	-0.198	-138232.952	-72539.521	0.198	-4.843674
										倍面積	1012.462163
										面積	506.2310815
										坪数	153.13

座標面積計算書 (倍横距法)

89 [街区名 : 551]
 [地番 : 551 (22-1)]

点名	点名	内角	方向角	辺長	dx	*	dy	*	X	Y	DMD	2A
551-114	551-85		217-41-00						-138277.526	-72573.951		
551-85	551-116	180-01-38	217-42-38	12.183	-9.638	0	-7.452	0	-138287.164	-72581.403	-7.452	71.822376
551-116	551-115	90-17-16	127-59-54	45.271	-27.871	0	35.675	0	-138315.035	-72545.728	20.771	-578.908541
551-115	551-91	90-00-00	37-59-54	36.384	28.672	0	22.399	0	-138286.363	-72523.329	78.845	2260.643840
551-91	551-11	232-46-50	90-46-44	3.678	-0.050	0	3.678	0	-138286.413	-72519.651	104.922	-5.246100
551-11	551-113	90-04-10	0-50-54	28.309	28.306	0	0.419	0	-138258.107	-72519.232	109.019	3085.891814
551-113	551-114	90-00-00	270-50-54	39.275	0.581	0	-39.271	1	-138257.526	-72558.502	70.168	40.767608
551-114	551-85	126-50-06	217-41-00	25.272	-20.000	0	-15.449	0	-138277.526	-72573.951	15.449	-308.980000
合計	測角数 = 7	900-00-00		190.372	0.000	0	-0.001	1			倍面積	4565.990997
											面積	2282.9954985
											地積	2282.99 ✓

89 [街区名 : 551]
 [地番 : 551 (22-2)]

点名	点名	内角	方向角	辺長	dx	*	dy	*	X	Y	DMD	2A
551-113	551-50		0-50-54						-138233.357	-72518.865		
551-50	551-82	90-16-30	271-07-24	20.660	0.405	0	-20.656	0	-138232.952	-72539.521	-20.656	-8.365680
551-82	551-114	126-33-36	217-41-00	31.051	-24.574	0	-18.981	0	-138257.526	-72558.502	-60.293	1481.640182
551-114	551-113	53-09-54	90-50-54	39.275	-0.581	0	39.271	-1	-138258.107	-72519.232	-40.004	23.242324
551-113	551-50	90-00-00	0-50-54	24.753	24.750	0	0.366	1	-138233.357	-72518.865	-0.367	-9.083250
合計	測角数 = 4	360-00-00		115.739	0.000	0	0.000	0			倍面積	1487.433576
											面積	743.7167880
											地積	743.71 ✓

座標面積計算書 (倍横距法)

89 [街区名 : 551]
 [地番 : 551(22-3)]

点名	点名	内角	方向角	辺長	dx	*	dy	*	X	Y	DMD	2A
551-110	551-34		217-54-12						-138356.638	-72635.402		
551-34	551-4	55-49-39	93-43-51	19.233	-1.251	0	19.192	0	-138357.889	-72616.210	19.192	-24.009192
551-4	551-35	177-06-39	90-50-30	36.627	-0.538	0	36.623	0	-138358.427	-72579.587	75.007	-40.353766
551-35	551-88	127-06-52	37-57-22	44.014	34.704	0	27.071	0	-138323.723	-72552.516	138.701	4813.479504
551-88	551-115	180-02-32	37-59-54	11.025	8.688	0	6.787	1	-138315.035	-72545.728	172.560	1499.201280
551-115	551-116	90-00-00	307-59-54	45.271	27.871	0	-35.675	0	-138287.164	-72581.403	143.673	4004.310183
551-116	551-110	89-42-44	217-42-38	21.382	-16.916	0	-13.079	0	-138304.080	-72594.482	94.919	-1605.649804
551-110	551-34	180-11-34	217-54-12	66.609	-52.558	0	-40.920	0	-138356.638	-72635.402	40.920	-2150.673360
合計	測角数 = 7	900-00-00		244.161	0.000	0	-0.001	1			倍面積	6496.304845
											面積	3248.1524225
											地積	3248.15

※ ※ 面積計算 (倍横距法) ※ ※

地番 器械点	番 : 551BL-22 視準点	内角	方向角	距離	緯距	経距	X座標	Y座標	倍横距	倍面積
551-34	551-4	55-49-39	93-43-51	19.233	-1.251	19.192	-138357.889	-72616.210	19.192	-24.017351
551-4	551-35	177-06-39	90-50-30	36.627	-0.538	36.623	-138358.427	-72579.587	75.007	-40.354343
551-35	551-88	127-06-52	37-57-22	44.014	34.704	27.071	-138323.723	-72552.516	138.701	4813.479190
551-88	551-91	180-02-32	37-59-54	47.409	37.360	29.187	-138286.363	-72523.329	194.959	7283.666147
551-91	551-11	232-46-50	90-46-44	3.678	-0.050	3.678	-138286.413	-72519.651	227.824	-11.391197
551-11	551-50	90-04-10	0-50-54	53.062	53.056	0.786	-138233.357	-72518.865	232.288	12324.254702
551-50	551-82	90-16-30	271-07-24	20.660	0.405	-20.656	-138232.952	-72539.521	212.418	86.024873
551-82	551-85	126-33-36	217-41-00	56.323	-44.574	-34.430	-138277.526	-72573.951	157.332	-7012.914071
551-85	551-110	180-01-38	217-42-38	33.565	-26.554	-20.531	-138304.080	-72594.482	102.371	-2718.358046
551-110	551-34	180-11-34	217-54-12	66.609	-52.558	-40.920	-138356.638	-72635.402	40.920	-2150.654415
									倍面積	12549.735486
									面積	6274.86

※ ※ 面積計算 (倍横距法) ※ ※

地 器械点	番 : 551BL-23 視準点	内角	方向角	距離	緯距	経距	X座標	Y座標	倍横距	倍面積
551-90	551-92	52-50-55	90-50-49	37.480	-0.554	37.476	-138313.304	-72506.467	37.476	-20.762214
551-92	551-49	89-59-34	0-50-23	26.693	26.690	0.391	-138286.614	-72506.076	75.343	2010.899142
551-49	551-11	90-00-26	270-50-49	13.576	0.201	-13.575	-138286.413	-72519.651	62.159	12.473499
551-11	551-91	179-55-55	270-46-44	3.678	0.050	-3.678	-138286.363	-72523.329	44.906	2.245313
551-91	551-90	127-13-10	217-59-54	33.484	-26.387	-20.614	-138312.750	-72543.943	20.614	-543.935545
									倍面積	1460.920195
									面積	730.46

* * 面積計算 (倍横距法) * * (Work No.207)

地 器械点	番 : 視準点	551BL-24 内角	方向角	距離	緯距	経距	X座標	Y座標	倍横距	倍面積
551-96	551-48	89-59-52	0-50-41	27.017	27.013	0.398	-138286.981	-72481.253	0.398	10.751174
551-48	551-49	90-00-08	270-50-49	24.826	0.367	-24.823	-138286.614	-72506.076	-24.027	-8.817909
551-49	551-93	89-59-34	180-50-23	27.017	-27.014	-0.396	-138313.628	-72506.472	-49.246	1330.331444
551-93	551-96	90-00-26	90-50-49	24.823	-0.366	24.821	-138313.994	-72481.651	-24.821	9.084486
									倍面積	1341.349195
									面積	670.6745975
									坪数	202.87

* * 面積計算 (倍横距法) * * (Work No.220)

地番	器械点	視準点	内角	方向角	距離	緯距	経距	X座標	Y座標	倍横距	倍面積
551-40	551-41	551-41	87-08-30	87-59-11	20.392	0.717	20.380	-138358.396	-72461.937	20.380	14.612460
551-41	551-97	551-97	92-49-30	0-48-41	27.180	27.177	0.385	-138331.219	-72461.552	41.145	1118.197665
551-97	551-47	551-47	180-01-14	0-49-55	43.942	43.938	0.638	-138287.281	-72460.914	42.168	1852.777584
551-47	551-48	551-48	90-00-54	270-50-49	20.341	0.300	-20.339	-138286.981	-72481.253	22.467	6.740100
551-48	551-40	551-40	89-59-52	180-50-41	72.140	-72.132	-1.064	-138359.113	-72482.317	1.064	-76.748448
										倍面積	2915.579361
										面積	1457.7896805
										坪数	440.98

座標面積計算書 (倍横距法)

89 [街区名 : 551]
 [地番 : 551 (26-1)]

点名	点名	内角	方向角	辺長	dx	*	dy	*	X	Y	DMD	2A
551-119	551-47		270-50-49						-138287.281	-72460.914		
551-47	551-97	89-59-06	180-49-55	43.942	-43.937	-1	-0.638	0	-138331.219	-72461.552	-0.638	28.032444
551-97	551-120	89-58-31	90-48-26	1.481	-0.021	0	1.481	0	-138331.240	-72460.071	0.205	-0.004305
551-120	551-119	90-02-23	0-50-49	43.941	43.936	1	0.650	0	-138287.303	-72459.421	2.336	102.636832
551-119	551-47	90-00-00	270-50-49	1.493	0.022	0	-1.493	0	-138287.281	-72460.914	1.493	0.032846
合計	測角数 = 4	360-00-00		90.857	0.000	0	0.000	0			倍面積	130.697817
											面積	65.3489085
											地積	65.34

89 [街区名 : 551]
 [地番 : 551 (26-2)]

点名	点名	内角	方向角	辺長	dx	*	dy	*	X	Y	DMD	2A
551-121	551-122		180-50-49						-138331.306	-72455.405		
551-122	551-99	89-57-37	90-48-26	11.242	-0.158	0	11.241	-1	-138331.464	-72444.165	11.240	-1.775920
551-99	551-124	180-03-56	90-52-22	5.235	-0.080	0	5.234	0	-138331.544	-72438.931	27.714	-2.217120
551-124	551-123	89-58-27	0-50-49	43.933	43.928	0	0.649	1	-138287.616	-72438.281	33.598	1475.892944
551-123	551-121	90-00-00	270-50-49	16.476	0.244	0	-16.474	-1	-138287.372	-72454.756	17.773	4.336612
551-121	551-122	90-00-00	180-50-49	43.938	-43.933	-1	-0.649	0	-138331.306	-72455.405	0.649	-28.513166
合計	測角数 = 5	540-00-00		120.824	0.001	-1	0.001	-1			倍面積	1447.723350
											面積	723.8616750
											地積	723.86 /

座標面積計算書 (倍横距法)

89 [街区名 : 551]
 [地番 : 551 (26-3)]

点名	点名	内角	方向角	辺長	dx	*	dy	*	X	Y	DMD	2A
551-121	551-119		270-50-49						-138287.303	-72459.421		
551-119	551-120	90-00-00	180-50-49	43.941	-43.936	-1	-0.650	0	-138331.240	-72460.071	-0.650	28.559050
551-120	551-122	89-57-37	90-48-26	4.666	-0.066	0	4.666	0	-138331.306	-72455.405	3.366	-0.222156
551-122	551-121	90-02-23	0-50-49	43.938	43.933	1	0.649	0	-138287.372	-72454.756	8.681	381.391054
551-121	551-119	90-00-00	270-50-49	4.666	0.069	0	-4.665	0	-138287.303	-72459.421	4.665	0.321885
合計	測角数 = 4	360-00-00		97.211	0.000	0	0.000	0			倍面積	410.049833
											面積	205.0249165
											地積	205.02 ✓

89 [街区名 : 551]
 [地番 : 551 (26-4)]

点名	点名	内角	方向角	辺長	dx	*	dy	*	X	Y	DMD	2A
551-125	551-123		270-50-49						-138287.616	-72438.281		
551-123	551-124	90-00-00	180-50-49	43.933	-43.928	0	-0.649	-1	-138331.544	-72438.931	-0.650	28.553200
551-124	551-126	90-01-33	90-52-22	7.870	-0.120	0	7.869	1	-138331.664	-72431.061	6.570	-0.788400
551-126	551-125	89-58-27	0-50-49	43.936	43.931	1	0.649	0	-138287.732	-72430.412	15.089	662.889948
551-125	551-123	90-00-00	270-50-49	7.870	0.116	0	-7.869	0	-138287.616	-72438.281	7.869	0.912804
合計	測角数 = 4	360-00-00		103.609	-0.001	1	0.000	0			倍面積	691.567552
											面積	345.7837760
											地積	345.78 ✓

座標面積計算書 (倍横距法)

89 [街区名 : 551]
 [地番 : 551(26-5)]

点名	点名	内角	方向角	辺長	dx	*	dy	*	X	Y	DMD	2A
551-117	551-9✓		0-50-15						-138290.203	-72406.155		
551-9	551-10✓	134-07-21	314-57-36	3.034✓	2.144	0	-2.147	0	-138288.059	-72408.302	-2.147	-4.603168
551-10	551-125✓	135-53-13	270-50-49	22.112✓	0.327	0	-22.110	0	-138287.732	-72430.412	-26.404	-8.634108
551-125	551-126✓	90-00-00	180-50-49	43.936✓	-43.931	-1	-0.649	0	-138331.664	-72431.061	-49.163	2159.828916
551-126	551-103✓	90-01-33	90-52-22	6.262✓	-0.095	0	6.261	0	-138331.759	-72424.800	-43.551	4.137345
551-103	551-118✓	90-09-17	1-01-39	18.758✓	18.755	0	0.336	0	-138313.004	-72424.464	-36.954	-693.072270
551-118	551-117✓	269-48-36	90-50-15	17.973✓	-0.263	0	17.971	1	-138313.267	-72406.492	-18.646	4.903898
551-117	551-9✓	90-00-00	0-50-15	23.066✓	23.064	0	0.337	0	-138290.203	-72406.155	-0.337	-7.772568
合計	測角数 = 7	900-00-00		135.141	0.001	-1	-0.001	1			倍面積	1454.788045
											面積	727.3940225
											地積	727.39✓

89 [街区名 : 551]
 [地番 : 551(26-6)]

点名	点名	内角	方向角	辺長	dx	*	dy	*	X	Y	DMD	2A
551-118	551-104✓		181-01-39						-138322.168	-72424.628		
551-104	551-45✓	89-51-26	90-53-05	18.004✓	-0.278	0	18.002	0	-138322.446	-72406.626	18.002	-5.004556
551-45	551-117✓	89-57-10	0-50-15	9.180✓	9.179	0	0.134	0	-138313.267	-72406.492	36.138	331.710702
551-117	551-118✓	90-00-00	270-50-15	17.973✓	0.263	0	-17.971	-1	-138313.004	-72424.464	18.300	4.812900
551-118	551-104✓	90-11-24	181-01-39	9.165✓	-9.164	0	-0.164	0	-138322.168	-72424.628	0.164	-1.502896
合計	測角数 = 4	360-00-00		54.322	0.000	0	0.001	-1			倍面積	330.016150
											面積	165.0080750
											地積	165.00✓

※ ※ 面積計算 (倍横距法) ※ ※

地番 器械点	番 : 551BL-26 視準点	内角	方向角	距離	緯距	経距	X座標	Y座標	倍横距	倍面積
551-97	551-99	89-58-31	90-48-26	17.389	-0.245	17.387	-138331.464	-72444.165	17.387	-4.259815
551-99	551-103	180-03-56	90-52-22	19.367	-0.295	19.365	-138331.759	-72424.800	54.139	-15.971005
551-103	551-104	90-09-17	1-01-39	9.593	9.591	0.172	-138322.168	-72424.628	73.676	706.626516
551-104	551-45	269-51-26	90-53-05	18.004	-0.278	18.002	-138322.446	-72406.626	91.850	-25.536410
551-45	551-9	89-57-10	0-50-15	32.246	32.243	0.471	-138290.203	-72406.155	110.323	3557.136270
551-9	551-10	134-07-21	314-57-36	3.034	2.144	-2.147	-138288.059	-72408.302	108.647	232.939168
551-10	551-47	135-53-13	270-50-49	52.618	0.778	-52.612	-138287.281	-72460.914	53.888	41.910283
551-47	551-97	89-59-06	180-49-55	43.942	-43.938	-0.638	-138331.219	-72461.552	0.638	-28.036620
									倍面積	4464.808387
									面積	2232.40

* * 面積計算 (倍横距法) * * (Work No.222)

地番	器械点	視準点	内角	方向角	距離	緯距	経距	X座標	Y座標	倍横距	倍面積
番 : 551BL-29											
	551-44	551-7	90-05-01	90-50-22	10.938	-0.160	10.937	-138358.612	-72414.215	10.937	-1.749920
	551-7	551-8	134-54-07	45-44-29	10.000	6.979	7.162	-138351.633	-72407.053	29.036	202.642244
	551-8	551-45	135-05-46	0-50-15	29.190	29.187	0.427	-138322.446	-72406.626	36.625	1068.973875
	551-45	551-104	90-02-50	270-53-05	18.004	0.278	-18.002	-138322.168	-72424.628	19.050	5.295900
	551-104	551-103	90-08-34	181-01-39	9.593	-9.591	-0.172	-138331.759	-72424.800	0.876	-8.401716
	551-103	551-44	179-43-42	180-45-21	26.695	-26.693	-0.352	-138358.452	-72425.152	0.352	-9.395936
										倍面積	1257.364447
										面積	628.6822235
										坪数	190.17

<< 平成5年度 高丘葵出来形確認測量 >>

* * 面積計算 (倍横距法) * * (Work No.227)

地番 器械点	番 : 視準点	551BL-30 内角	方向角	距離	緯距	経距	X座標	Y座標	倍横距	倍面積
551-44	551-103	89-54-59	0-45-21	26.695	26.693	0.352	-138331.759	-72424.800	0.352	9.395936
551-103	551-102	90-07-01	270-52-22	2.000	0.030	-2.000	-138331.729	-72426.800	-1.296	-0.038880
551-102	551-43	89-52-59	180-45-21	26.696	-26.693	-0.352	-138358.422	-72427.152	-3.648	97.376064
551-43	551-44	90-05-01	90-50-22	2.000	-0.030	2.000	-138358.452	-72425.152	-2.000	0.060000
									倍面積	106.793120
									面積	53.3965600
									坪数	16.15

* * 面積計算 (倍横距法) * * (Work No.228)

地番	器械点	視準点	内角	方向角	距離	緯距	経距	X座標	Y座標	倍横距	倍面積
551BL-31	551-100	551-101	90-05-42	90-53-37	17.377	-0.271	17.375	-138345.079	-72426.976	17.375	-4.708625
	551-101	551-102	89-51-44	0-45-21	13.352	13.350	0.176	-138331.729	-72426.800	34.926	466.262100
	551-102	551-99	90-07-01	270-52-22	17.367	0.265	-17.365	-138331.464	-72444.165	17.737	4.700305
	551-99	551-100	89-55-33	180-47-55	13.345	-13.344	-0.186	-138344.808	-72444.351	0.186	-2.481984
										倍面積	463.771796
										面積	231.8858980
										坪数	70.14

* * 面積計算 (倍横距法) * *

(Work No.229)

地番	器械点	視準点	内角	方向角	距離	緯距	経距	X座標	Y座標	倍横距	倍面積
番 : 551BL-32											
551-42	551-43	89-57-22	90-50-22	17.407	-0.255	17.405	-138358.422	-72427.152	17.405	-4.438275	
551-43	551-101	89-54-59	0-45-21	13.345	13.343	0.176	-138345.079	-72426.976	34.986	466.818198	
551-101	551-100	90-08-16	270-53-37	17.377	0.271	-17.375	-138344.808	-72444.351	17.787	4.820277	
551-100	551-42	89-59-23	180-53-00	13.361	-13.359	-0.206	-138358.167	-72444.557	0.206	-2.751954	
										倍面積	464.448246
										面積	232.2241230
										坪数	70.24

* * 面積計算 (倍横距法) * *

(Work No.221)

地番	器械点	視準点	内角	方向角	距離	緯距	経距	X座標	Y座標	倍横距	倍面積
番 : 551BL-33											
	551-41	551-6	87-10-30	87-59-11	9.717	0.341	9.711	-138358.055	-72452.226	9.711	3.311451
	551-6	551-42	182-51-11	90-50-22	7.670	-0.112	7.669	-138358.167	-72444.557	27.091	-3.034192
	551-42	551-100	90-02-38	0-53-00	13.361	13.359	0.206	-138344.808	-72444.351	34.966	467.110794
	551-100	551-99	179-54-55	0-47-55	13.345	13.344	0.186	-138331.464	-72444.165	35.358	471.817152
	551-99	551-97	90-00-31	270-48-26	17.389	0.245	-17.387	-138331.219	-72461.552	18.157	4.448465
	551-97	551-41	90-00-15	180-48-41	27.180	-27.177	-0.385	-138358.396	-72461.937	0.385	-10.463145
										倍面積	933.190525
										面積	466.5952625
										坪数	141.14

座標面積計算書 (倍横距法)

89 [街区名 : 551]
 [地番 : 551(34-1)]

点名	点名	内角	方向角	辺長	dx	*	dy	*	X	Y	DMD	2A
551-111	551-5		90-50-30						-138359.637	-72497.221		
551-5	551-40	177-08-41	87-59-11	14.914	0.524	0	14.905	-1	-138359.113	-72482.317	14.904	7.809696
551-40	551-96	92-51-30	0-50-41	45.123	45.118	1	0.665	1	-138313.994	-72481.651	30.474	1374.956406
551-96	551-112	90-00-08	270-50-49	19.176	0.283	0	-19.174	0	-138313.711	-72500.825	11.966	3.386378
551-112	551-111	89-59-34	180-50-23	45.868	-45.863	0	-0.672	-1	-138359.574	-72501.498	-7.881	361.446303
551-111	551-5	90-00-07	90-50-30	4.277	-0.063	0	4.277	0	-138359.637	-72497.221	-4.277	0.269451
合計	測角数 = 5	540-00-00		129.358	-0.001	1	0.001	-1			倍面積	1747.868234
											面積	873.9341170
											地積	873.93

89 [街区名 : 551]
 [地番 : 551(34-2)]

点名	点名	内角	方向角	辺長	dx	*	dy	*	X	Y	DMD	2A
551-112	551-93		270-50-49						-138313.628	-72506.472		
551-93	551-37	89-59-34	180-50-23	45.869	-45.864	1	-0.672	0	-138359.491	-72507.144	-0.672	30.819936
551-37	551-111	90-00-07	90-50-30	5.647	-0.083	0	5.646	0	-138359.574	-72501.498	4.302	-0.357066
551-111	551-112	89-59-53	0-50-23	45.868	45.863	0	0.672	1	-138313.711	-72500.825	10.621	487.110923
551-112	551-93	90-00-26	270-50-49	5.647	0.083	0	-5.646	-1	-138313.628	-72506.472	5.647	0.468701
合計	測角数 = 4	360-00-00		103.031	-0.001	1	0.000	0			倍面積	518.042494
											面積	259.0212470
											地積	259.02

※ ※ 面積計算 (倍横距法) ※ ※

地番 : 551BL-34	器械点	視準点	内角	方向角	距離	緯距	経距	X座標	Y座標	倍横距	倍面積
	551-97	551-5	90-00-07	90-50-30	9.924	-0.146	9.923	-138359.637	-72497.221	9.923	-1.446520
	551-5	551-40	177-08-41	87-59-11	14.914	0.524	14.904	-138359.113	-72482.317	34.750	18.210226
	551-40	551-96	92-51-30	0-50-41	45.123	45.119	0.665	-138313.994	-72481.651	50.320	2270.369701
	551-96	551-93	90-00-08	270-50-49	24.823	0.367	24.821	-138313.628	-72506.472	26.165	9.600069
	551-93	551-37	89-59-34	180-50-23	45.869	-45.864	-0.672	-138359.491	-72507.144	0.672	-30.827016
										倍面積	2265.906461
										面積	1132.95

※ ※ 面積計算 (倍横距法) ※ ※

地 器械点	番 : 551BL-37 視準点	内角	方向角	距離	緯距	経距	X座標	Y座標	倍横距	倍面積
551-36	551-37	90-04-46	90-50-30	26.740	-0.393	26.737	-138359.491	-72507.144	26.737	-10.501645
551-37	551-92	89-59-53	0-50-23	46.193	46.188	0.677	-138313.304	-72506.467	54.151	2501.095841
551-92	551-90	90-00-26	270-50-49	37.480	0.554	-37.476	-138312.750	-72543.943	17.352	9.613039
551-90	551-88	127-09-05	217-59-54	13.925	-10.973	-8.573	-138323.723	-72552.516	-28.697	314.907978
551-88	551-89	52-53-38	90-53-32	19.104	-0.297	19.102	-138324.020	-72533.414	-18.168	5.404741
551-89	551-36	269-52-12	180-45-44	35.081	-35.078	-0.467	-138359.098	-72533.881	0.467	-16.368502
									倍面積	2804.151452
									面積	1402.07

* * 面積計算 (倍横距法) * * (Work No.206)

地番	器械点	視準点	内角	方向角	距離	緯距	経距	X座標	Y座標	倍横距	倍面積
番 : 551BL-38											
551-35	551-36	52-53-08	90-50-30	45.711	-0.671	45.706	-138359.098	-72533.881	45.706	-30.668726	
551-36	551-89	89-55-14	0-45-44	35.081	35.078	0.467	-138324.020	-72533.414	91.879	3222.931562	
551-89	551-88	90-07-48	270-53-32	19.104	0.297	-19.102	-138323.723	-72552.516	73.244	21.753468	
551-88	551-35	127-03-50	217-57-22	44.014	-34.704	-27.071	-138358.427	-72579.587	27.071	-939.471984	
										倍面積	2274.544320
										面積	1137.2721600
										坪数	344.02