

第4章 基本理念と施策体系

1 基本理念と基本目標

本格的な超高齢社会に突入し、団塊の世代が75歳以上となる令和7（2025）年及び、団塊ジュニア世代が65歳以上となる令和22（2040）年を見据えて、高齢者を含めたあらゆる人々が役割を持って、いきいきと活躍し支え合うことのできる「地域共生社会」の実現に向けた施策が重要となります。そのために必要となる「地域包括ケアシステム」のさらなる深化・推進に向けて、まずは「予防」、次に「医療」「介護」、それらを取り巻く「生活支援」「住まい」の5つの構成要素につなげていくよう施策を展開していきます。

また、近年の災害発生状況や感染症の流行を踏まえ、平常時からこれらに備えるための体制を整え、災害や感染症が発生してもサービス提供が継続できるよう施策を推進します。

2 施策体系図

【基本理念】



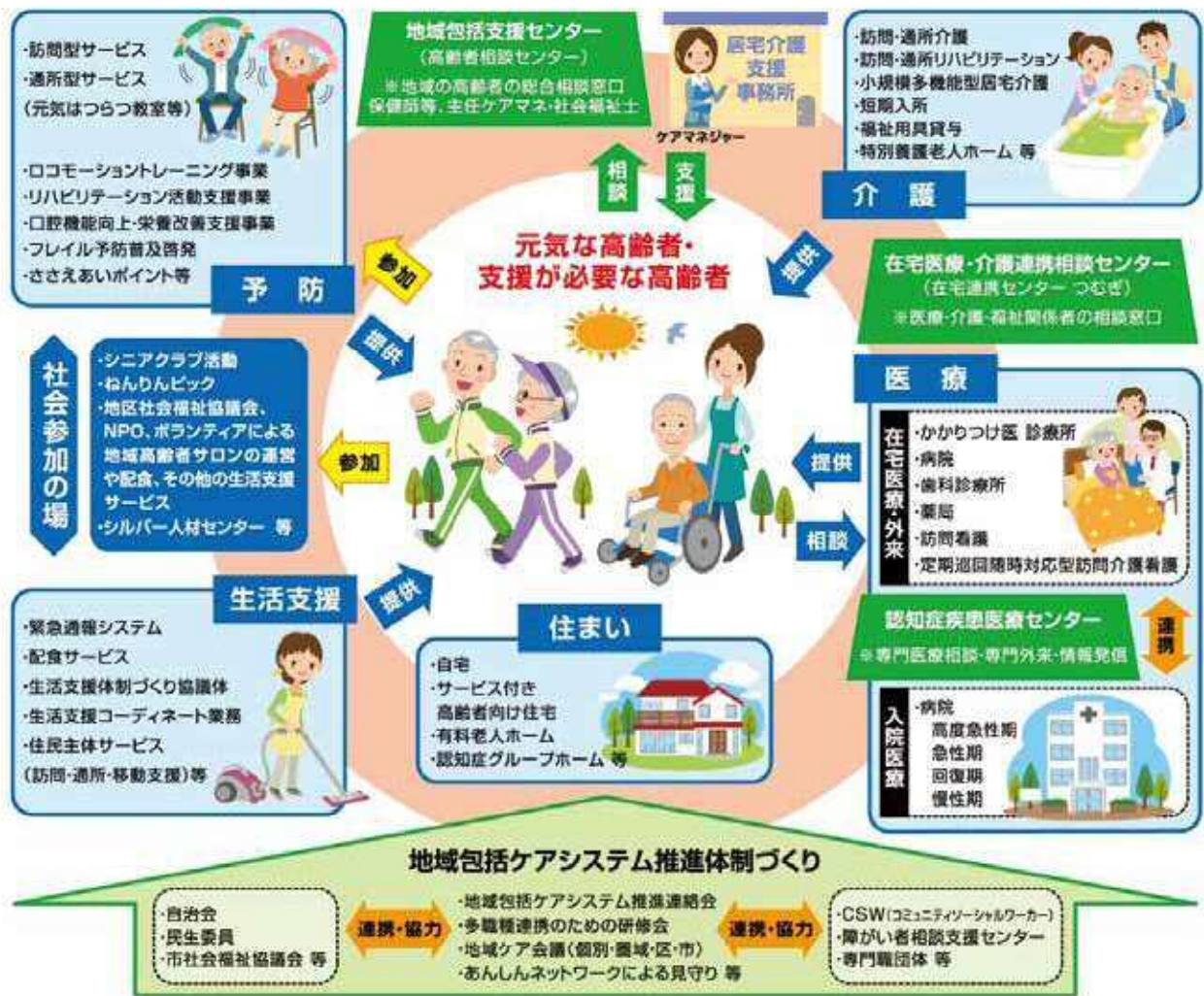
※下線部分…重点施策

3 地域包括ケアシステムのさらなる深化・推進

高齢者が介護や支援が必要な状態となっても、できる限り住み慣れた地域で、自分らしい暮らしを人生の最期まで続けることができるように、「予防」「医療」「介護」「生活支援」「住まい」が一体的に提供される「地域包括ケアシステム」を深化・推進させる必要があります。また、令和7(2025)年には団塊の世代が75歳に達し、認知症高齢者の増加、高齢者が抱える課題の複合化等に対応するため、各分野での連携体制のさらなる強化に取り組むことも必要です。

今後は、地域のあらゆる人々が役割を持ち、支え合いながら、自立した日常生活を営むことができる地域コミュニティを形成し、公的な福祉サービスを利用しつつ、地域で協働して助け合いながら暮らすことのできる「地域共生社会」の実現に向けて、地域包括ケアシステムのさらなる深化・推進を図っていきます。

【地域包括ケアシステムの姿】



【コラム1】 浜松市は健康寿命ナンバーワン！

健康寿命とは、「介護を必要とせず、健康な状態で生活できる期間」のことです。本市の平成28(2016)年の健康寿命は、平成22(2010)年、平成25(2013)年に引き続き全国20大都市の中で男女ともに1位となりました。専門家からは、その要因として「気候が温暖で日照時間が長い」「身近なところから良質な食材を手に入れることができる」「就労率が高く高齢者の社会参加が活発」等の要因が指摘されています。

		男性		女性
1位	浜松市	73.19歳	浜松市	76.19歳
2位	神戸市	72.54歳	名古屋市	75.86歳
3位	静岡市	72.53歳	相模原市	75.35歳

※20大都市：全国19政令指定都市（平成28(2016)年は地震で被災した熊本市を除く）に東京都区部を加えた計20都市

※資料：厚生労働科学研究班「大都市別健康寿命調査」（平成28(2016)年）

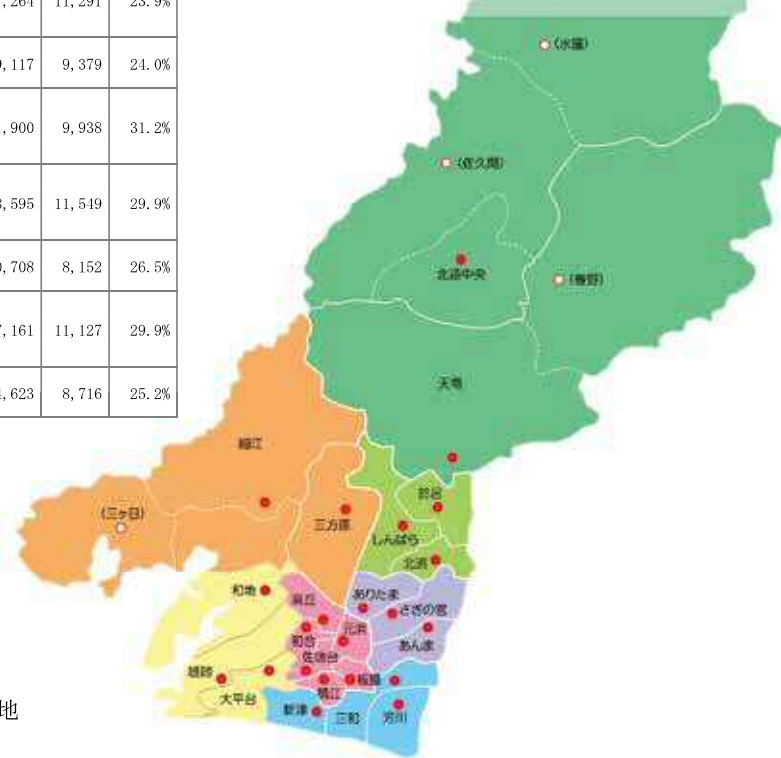
【日常生活圏域と地域包括支援センターの担当圏域図】

高齢者人口の状況、地理的条件、交通事情、その他の社会的条件を総合的に勘案して、本市では29の日常生活圏域を設定し、おおむね日常生活圏域ごとに地域包括支援センター22か所と支所4か所を設置しています。

圏域	センター名称	地区	総人口	高齢者人口	高齢化率	総人口	高齢者人口	高齢化率
中区-1	元浜	北	5,728	1,773	31.0%	41,994	10,486	25.0%
		曳馬	36,266	8,713	24.0%			
中区-2	鴨江	西	14,147	4,173	29.5%	33,572	9,408	28.0%
		県居	5,192	1,489	28.7%			
中区-3	佐鳴台	城西	14,233	3,746	26.3%	31,765	8,696	27.4%
		城北	21,653	6,113	28.2%			
中区-4	和合	佐鳴台	10,112	2,583	25.5%	34,907	9,709	27.8%
		富塚	15,797	4,520	28.6%			
中区-5	板屋	萩丘	19,110	5,189	27.2%	41,059	11,168	27.2%
		中央	4,678	1,439	30.8%			
中区-6	高丘	アクト	10,053	2,512	25.0%	53,916	13,499	25.0%
		江東	17,235	4,565	26.5%			
東区-1	ありたま	駅前	9,093	2,652	29.2%	41,286	10,762	26.1%
		萩丘	53,916	13,499	25.0%			
東区-2	さぎの宮	長上	26,571	7,016	26.4%	41,947	11,555	27.5%
		笠井	15,376	4,539	29.5%			
東区-3	あんま	中ノ町	6,161	1,827	29.7%	47,264	11,291	23.9%
		和田	20,456	4,887	23.9%			
西区-1	大平台	蒲	20,647	4,577	22.2%	39,117	9,379	24.0%
		入野	24,216	5,055	20.9%			
西区-2	和地	篠原	14,901	4,324	29.0%	31,900	9,938	31.2%
		庄内	9,860	3,506	35.6%			
西区-3	伊佐見	11,341	3,006	26.5%	38,595	11,549	29.9%	
舞阪	11,316	3,475	30.7%					
西区-4	雄踏	伊佐見	10,699	3,426	32.0%	38,595	11,549	29.9%
雄踏	15,223	4,487	29.5%					
西区-5	神久呂	舞阪	11,316	3,475	30.7%	34,623	8,716	25.2%
神久呂	12,056	3,587	29.8%					
南区-1	新津	新津	14,051	4,226	30.1%	30,708	8,152	26.5%
		可美	16,657	3,926	23.6%			
南区-2	芳川	芳川	24,379	6,681	27.4%	37,161	11,127	29.9%
		河輪	5,140	1,634	31.8%			
南区-3	三和	五島	7,642	2,812	36.8%	34,623	8,716	25.2%
		白脇	21,915	5,529	25.2%			
		飯田	12,708	3,187	25.1%			

圏域	センター名称	地区	総人口	高齢者人口	高齢化率	総人口	高齢者人口	高齢化率
北区-1	三方原	都田	6,447	2,228	34.6%	46,013	11,860	25.8%
		新都田	4,421	767	17.3%			
北区-2	細江	三方原	35,145	8,865	25.2%	47,326	16,094	34.0%
		細江	20,619	6,681	32.4%			
北区-3	引佐	12,691	4,601	36.3%	39,794	10,505	26.4%	
北区-4	三ヶ日支所	三ヶ日	14,016	4,812				34.3%
浜北区-1	北浜	北浜	39,794	10,505	26.4%	39,794	10,505	26.4%
		浜名	24,857	5,650	22.7%			
浜北区-2	しんばら	しんばら	11,175	3,343	29.9%	36,032	8,993	25.0%
		庵玉	11,175	3,343	29.9%			
浜北区-3	於呂	中瀬	12,280	3,290	26.8%	24,196	6,939	28.7%
		赤佐	11,916	3,649	30.6%			
天竜区-1	天竜	天竜	18,054	6,964	38.6%	22,072	9,082	41.1%
天竜区-2	春野支所	春野	4,018	2,118	52.7%			
天竜区-3	北遠中央	龍山	542	361	66.6%	5,513	3,430	62.2%
天竜区-4	佐久間支所	佐久間	3,073	1,887	61.4%			
天竜区-5	水窪支所	水窪	1,898	1,182	62.3%			
合計			800,760	222,338	27.8%	800,760	222,338	27.8%

※総人口・高齢者人口は、令和2（2020）年10月1日現在



※図中の名称は地域包括支援センター名
 () は支所名
 ● は地域包括支援センターの所在地
 ○ は地域包括支援センター支所の所在地

【コラム2】 地域包括支援センター 困ったときは相談を！

地域包括支援センターは、高齢者が住み慣れた地域で安心して過ごすことができるよう、包括的及び継続的な支援を行う地域包括ケアを推進することを目的に介護保険法に基づき設置された機関で、「主任ケアマネジャー」「社会福祉士」「保健師等」の3専門職を配置しています。

本市では、「高齢者相談センター」の愛称で、地域の高齢者の総合相談窓口として、高齢者本人やその家族、ケアマネジャー等から寄せられる様々な相談に、3専門職それぞれの専門知識や技能を互いに活かしながら、チームアプローチによる相談・支援を行っています。平成30（2018）年度には、アウトリーチ活動（訪問等）を推進し、高齢者人口や相談件数の増加に対応するため、圏域の高齢者人口に応じた3専門職の配置人数を条例で定め、職員数を増やしています。

介護や健康のこと、認知症のこと、家族介護のこと、近所の気がかりな人のこと等、困ったときは地域包括支援センター（高齢者相談センター）へ、お気軽にご相談ください。