

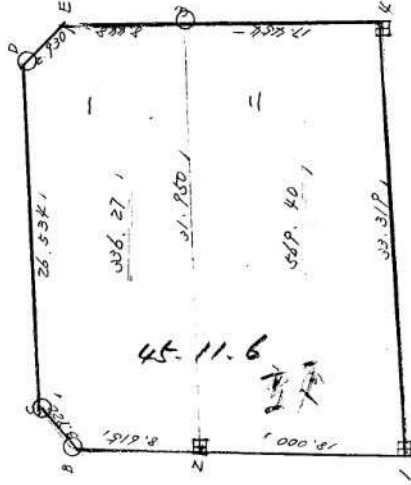
街廓原子一覽表用紙 (No. 8 BL)

略

図

坪

計算面積 = 2422.404 /
 角切面積 = 2432.428 /
 換地面積 = 1110.024 /



三

22.802 /

1526.78 /

11.425 /

10711 /

31.909 /

10260 /

街角点座標及街区面積計算簿

街区番号 (No. 8)

2

点	方向角(A)	距離(S)	Cos A		sin A		x	y	(3) 複緯距	(4) 複経距	(1) × (4)	(2) × (3)
			(1) SCos A	(2) Ssin A								
A							5222.461	5253.259				
B	32 35 14	69.417	58.489	07.007	4964.972	5215.872						
C	70 30 9	29.22	13.09	3.697	4963.663	5212.175						
D	111 27 16	26.534	9.705	24.695	4973.068	5187.480						
E	163 16 42	29.30	2.806	0.843	4976.176	5186.637						
F	208 26 13	67.327	59.222	32.026	5035.396	5218.663						
G	249 27 41	3.042	1.348	0.598	5036.744	5222.261						
H	289 13 9	21.909	10.504	30.18	5026.249	5252.392						
A	342 40 23	29.11	2.979	0.867								
点検点座標計算										Σ		
										倍面積		
										面積	2422.406	

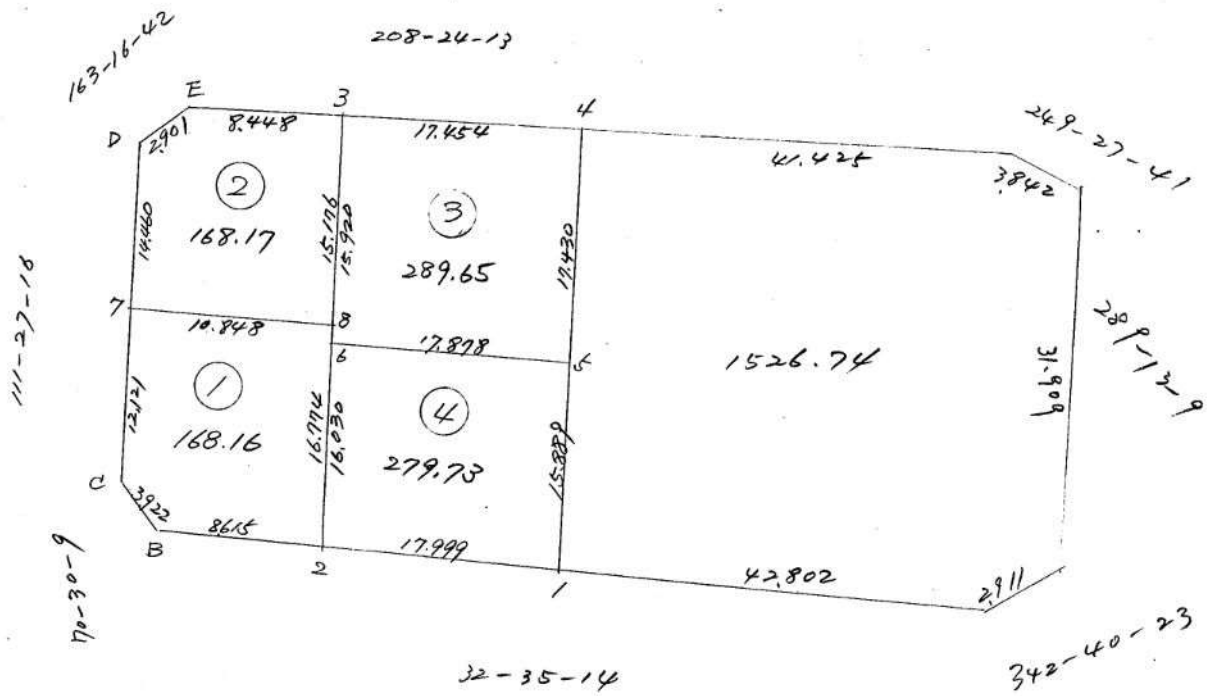
不二測量株式会社

町地名番

角頂	夾角	辺長	方位角	緯距		経距		複経距	倍面積	
				+	-	+	-		+	-
Z	①									
B		2.615	270°-14'	7.259		4.640				
C		3.922	20-00 9'	1.309		3.697				
D		26.574	111-27-16'		9.705	24.695				
E		2.729	159-16-42'		2.806	1.843				
W		5.448	208-24-13'		2.421	4.918				
Z		31.250	290-54-15'	11.074		29.857				
				19.962	19.962	42.875	42.875			
										42.875

換地面積計算用紙 (不正形用)

不二測量株式会社



換地面積計算用紙 (不正形用)

角頂	夾角	辺長	方位角	緯距		經距		複經距	倍面積		町地名番
				+	-	+	-		+	-	
								--			
2	(4)							--			
B		8615	32-35-14	7259		4640		+	4.640	33.681	
C		3922	70-30-9	1309		3697		+	12.997	16.986	
7		12121	111-27-16		4433	11281		+	27.965		123.924
8		10848	201-18-50		10106		3943	-	35.293		356.671
2		16774	290-51-15	5971			15678	+	15.678	93.695	
								--			
				14539		19618		--		144.262	480.695
								--			336.333
								--		1/2 =	168.1665
								--			
								--			
								--			
								--			
								--			
								--			

不二測量株式会社

換地面積計算用紙(不正形用)

角頂	夾角	辺長	方位角	緯距		經距		複經距	倍面積		町地名番
				+	-	+	-		+	-	
8	(+)										
7		10.848	21-18-60	10.106		3.943		+	3.943	39.847	
D		14.460	111-27-16		5.289	13.458		+	21.344		112.888
E		2.901	163-59-40		2.789	0.800		+	35.602		99.293
3		8.448	208-24-13		7.431		4.019	+	32.383		240.638
8		15.176	290-51-15	5.403			14.182	+	14.182	76.625	
				15.509		18.201				116.472	452.819
											336.347
											1/2 = 168.173

不二測量株式会社

換地面積計算用紙 (不正形用)

角頂	夾角	辺長	方位角	緯距		経距		複経距	倍面積		町地名番
				+	-	+	-		+	-	
6	131										
3		15.920	110-51-15		5.667	14.817		+	14.877		84.307
4		17.454	207-24-13		16.353		2.303	+	21.451		329.337
5		17.430	290-18-10	6.998			16.347	-	3.199		19.347
6		17.878	33-8-0	14.972		9.773		-	9.773		146.721
				21.920		24.650					579.312
											579.312
											289.656

不二測量株式会社

換地面積計算用紙 (不正形用)

角頂	夾角	辺長	方位角	緯距		経距		複経距	倍面積		町地名番
				+	-	+	-		+	-	
								--			
1	90°							--			
2		17.999	32-35-14	15.165		9.694		+	9.694	147.009	
6		16.830	110-51-15		5.207	14.980		+	34.368	196.138	
5		17.878	213-8-0		14.971	9.772		+	39.576	592.492	
1		15.889	290-18-10	5.513		14.902		+	14.902	82.154	
								--			
				20.678		24.674		--	229.163	788.630	
								--		559.467	
								--	1/2 =	279.733	
								--			
								--			
								--			
								--			
								--			
								--			
								--			

不二測量株式会社