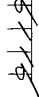




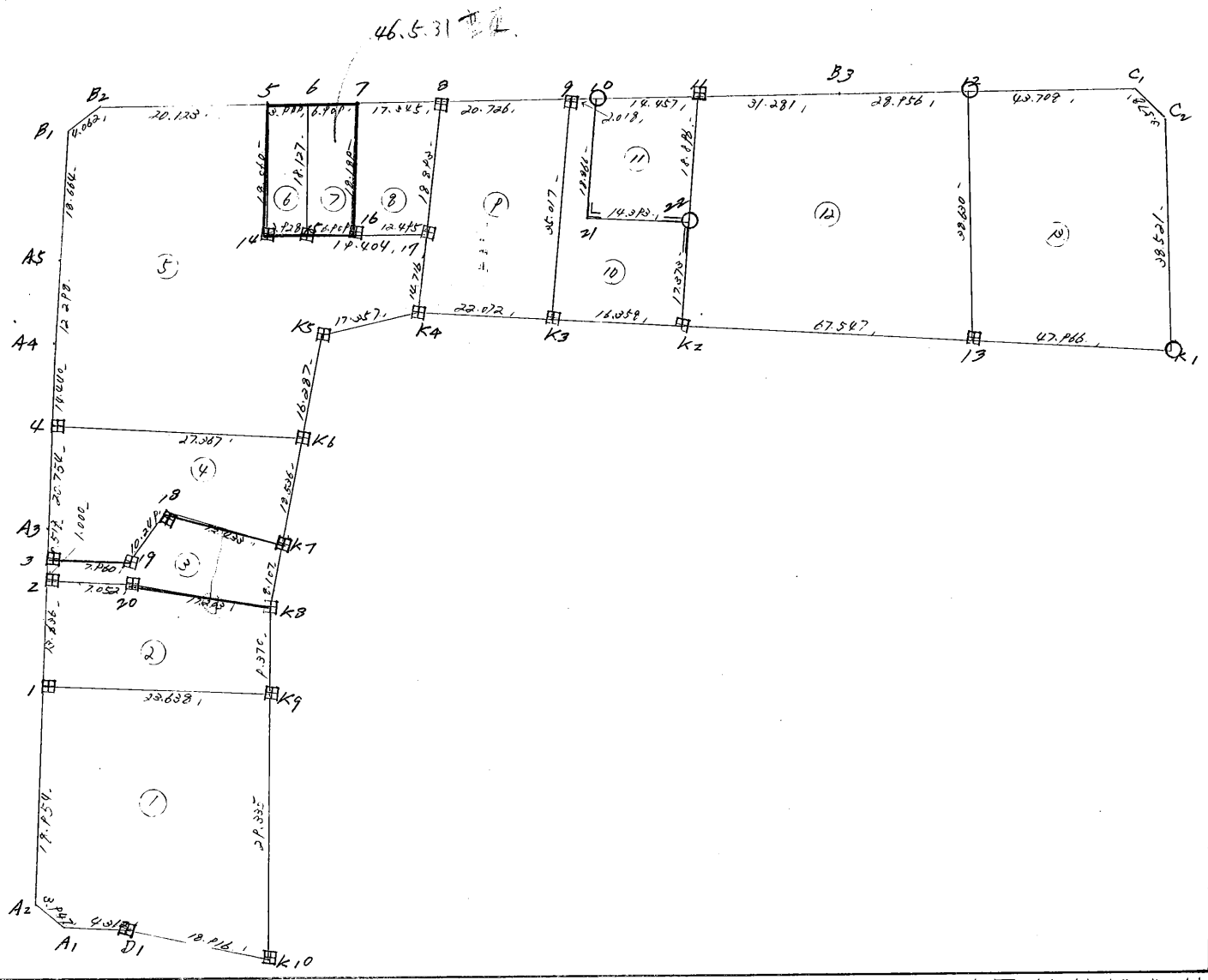
街廓原子一覽表用紙

(N.O. B-2)

略

m²

計算面積 = 
 角切面積 = 
 換地面積 = 



街廓点坐標及街廓面積計算簿

街廓番号 (No. 8-2)

12

点	方位角(A)	距離(S)	CosA		sinA		x	y	(3) 複緯距	(4) 複經距	(1) × (4)	(2) × (3)
			(1) SCosA	(2) SsinA								
A1							5138.791	5261.987				
A2	349 25 0	3.947	+ 3.880	- 0.725	5134.911	5262.712	+ 3.880	- 0.725	- 2.8130	- 2.8130		
A3	25 10 30	34.108	+ 30.868	+ 14.510	5104.043	5248.202	+ 38.628	+ 13.060	+ 403.360	+ 560.4922		
A4	25 13 10	25.194	+ 21.839	+ 11.995	5072.204	5233.207	+ 101.335	+ 42.565	+ 1355.2270	+ 1519.5183		
A5	25 10 30	12.298	+ 11.130	+ 5.231	5061.074	5227.976	+ 146.304	+ 62.791	+ 698.8638	+ 754.8542		
B1	28 6 10	18.664	+ 16.464	+ 8.792	5044.610	5219.184	+ 171.898	+ 76.814	+ 1264.6656	+ 1511.3272		
B2	71 59 20	4.062	+ 1.256	+ 3.863	5043.354	5215.321	+ 189.618	+ 89.469	+ 112.3730	+ 732.4943		
B	110 0 30	48.376	- 16.552	+ 45.456	5059.906	5169.865	+ 174.322	+ 138.788	- 2297.2189	+ 7923.9808		
B3	110 14 10	37.201	- 12.868	+ 34.905	5072.774	5134.960	+ 144.902	+ 219.149	- 2820.0933	+ 5057.8043		
B3	110 41 20	31.281	- 11.052	+ 29.264	5083.826	5105.696	+ 120.982	+ 283.318	- 3131.2305	+ 3540.4172		
B3	110 18 10	28.956	- 10.048	+ 27.157	5093.874	5078.539	+ 99.882	+ 339.739	- 3413.6974	+ 2712.4954		
C1	110 18 20	43.708	- 15.168	+ 40.992	5109.042	5037.547	+ 74.666	+ 407.888	- 6186.8451	+ 3060.7086		
点檢点坐標計算										Σ		
										倍面積		
										面積		

不二測量株式会社

街廓点坐標及街廓面積計算簿

街廓番号 (No. 8-2)

3

点	方位角(A)	距離(S)	cosA	sinA	x	y	(3) 複緯距	(4) 複經距	(1) × (4)	(2) × (3)
			(1) S cosA	(2) S sinA						
C2	154 17 40	3.578	- 3.224	+ 1.552	5112.266	5035.995	+ 56.274	+ 450.432	- 1452.1927	+ 87.3372
K1	197 54 10	38.521	- 36.656	- 11.842	5148.922	5047.837	+ 16.394	+ 440.142	- 161338451	- 194.1377
K2	283 6 20	115.513	+ 45.331	- 106.247	5103.591	5154.084	+ 25.069	+ 322.053	+ 14598.9845	- 2663.5060
K3	294 35 40	16.358	+ 6.808	- 14.874	5096.783	5168.958	+ 77.208	+ 200.932	+ 1367.9450	- 1148.3917
K4	294 46 0	22.072	+ 9.247	- 20.042	5087.536	5189.000	+ 93.263	+ 166.016	+ 1535.1499	- 1869.1770
K5	283 52 20	17.357	+ 4.161	- 16.851	5083.375	5205.851	+ 106.671	+ 129.123	+ 537.2808	- 1797.5130
K6	212 46 20	16.287	- 13.694	- 8.817	5097.069	5214.668	+ 97.138	+ 103.455	- 1416.7127	- 856.4657
K7	213 0 40	18.536	- 15.544	- 10.099	5112.613	5224.767	+ 67.900	+ 84.539	- 13140.742	- 685.7221
K8	212 58 40	8.107	- 6.801	- 4.413	5119.414	5229.180	+ 45.555	+ 70.027	- 476.2536	- 201.0342
K9	205 53 10	9.370	- 8.430	- 4.091	5127.844	5233.271	+ 30.324	+ 61.523	- 518.6388	- 124.0554
K10	203 44 20	29.335	- 26.853	- 11.809	5154.697	5245.080	- 4.959	+ 45.623	- 1225.1144	+ 58.5608
点檢点坐標計算								Σ		
								倍面積		
								面積		

不二測量株式会社

街廓点坐標及街廓面積計算簿

街廓番号(N^o 0-2) 14

点	方位角(A)	距離(S)	cosA	sinA	x	y	(3) 複緯距	(4) 複經距	(1) × (4)	(2) × (3)
			(1) S cosA	(2) S sinA						
D1	314.1440	18.916	+ 13.198	- 13.551	5141.499	5258.631	- 18.614	+ 20.263	+ 267.4310	+ 252.2383
A1	308.5000	4.312	+ 2.708	- 3.356	5138.791	5261.987	- 2.708	+ 3.356	+ 9.0880	+ 9.0880
点檢点坐標計算								Σ	-40338.6157	-9542.8158
									+22150.1446	+27781.3168
								倍面積	18238.5011	18238.5010
								面積		9119.2505

不二測量株式会社

換地面積計算用紙(不正形用)

角頂	夾角	辺長	方位角	緯距		経距		複経距	倍面積		町地名番
				+	-	+	-		+	-	
K10	(1)										
D1		18,916, 314-14-10		13,198		13,551		13,551		178,846	
A1		4,312, 308-54-01		2,708		3,356		2,458		82,430	
A2		3,947, 349-25-01		3,880		2,725		3,453		134,011	
1		18,954, 25-10-30		17,154		8,063		2,201		466,606	
K9		23,638, 115-15-30			10,037	21,378		+	2,340		22,595
K10		29,335, 203-44-20			26,853		11,809	+	11,809		317,107
											1201,645
				36,940	36,940	29,441	29,441			S = 600,822	

不二測量株式会社

2-2

町地名番

角頂	夾角	辺長	方位角	緯距		經距		複經距	倍面積	
				+	-	+	-		+	-
K9	121									
1		23.638	285-15-30	10.987		21.378		21.378		215.640
2		12.638	25-10-30	12.340		5.800		26.256		456.037
20		7.052	116-44-20		3.123	6.298		24.258	78.894	
K5		17.203	128-59-30		10.224	13.371		5.189	56.166	
K9		9.370	205-53-10		8.450		4.091	4.091		34.487
									135.040	706.164
				22.427	22.427	25.469	25.469		25=	571.124
									S=	225.562

換地面積計算用紙 (不正形用)

不二測量株式会社

町地名番

角頂	夾角	辺長	方位角	緯距		經距		複經距	倍面積	
				+	-	+	-		+	-
K8	(3)									
20		17263	308-59-30	10224		13371		13371		144,728
2		7052	284-44-20	3173		6288		32880		104,836
3		1000	25-10-30	2905		2425		28910		35216
19		7860	115-31-30		3430	7183		31305	107,376	
18		10269	59-47-50	5156		2258		15264		72,701
K7		12433	102-13-30		2227	2616		1210		11,891
K8		8107	212-58-40		6801		4413	4413		30,213
									107,376	405,355
				22458	22458	24022	24022		25=	298,009
									5=	149,004

換地面積計算用紙(不正形用)

不二測量株式会社

町地名番

角頂	夾角	辺長	方位角	緯距		經距		複經距	倍面積	
				+	-	+	-		+	-
K7	(14)									
18		12,433, 22-13-29		9,227		7,616		7,616		74,842
19		10,249, 29-47-50			5,156	8,258		24,090	124,208	
3		7,960, 29-31-30		3,430		7,123		48,131		137,649
A3		2,518, 25-10-30		2,469		2,220		47,074		22,287
4		20,754, 25-13-10		18,775		8,244		38,230		714,213
K6		27,367, 15-32-10			11,801	24,692		44,941	53,234	
K7		18,536, 21-0-00			15,544	10,899		18,089		156,979
									177,242	105,570
				32,501	32,501	33,256	33,256		25=	922,328
									S=	464,164

換地面積計算用紙(不正形用)

不二測量株式会社

町地名番

角頂	夾角	辺長	方位角	緯距		經距		複經距	倍面積	
				+	-	+	-		+	-
K6	(5)									
U		27.367	285-3240	11.801			24.692	24.692		291,390
A4		14.440	25-13-104	13.064		4.153		43.231		564,770
A5		12.298	25-10-304	11.130		5.231		31.847		354,457
B1		18.664	28-6-104	14.464		8.792		17.224		293,454
B2		4.062	71-59-204	1.256		3.263		5.169		6,492
5		28.123	119-0-304		6.285	18.908		+	17.402	121,190
14		18.660	199-17-504		17.045		5.918	+	30.542	520,538
15		3.923	110-59-304		1.407	3.667		-	28.241	39,735
17		19.404	110-31-204		6.203	18.173		-	50.281	340,701
K4		14.716	215-5-104		12.042		8.459	-	59.795	720,051
K5		17.357	220-52-204	4.161			14.251	+	34.425	143,492
K6		16.287	212-46-304		13.694		8.817	+	8.817	120,740
									143,492	3373,568
				57.276	57.276	64.727	64.727			2,532,330,076
										5=1615,038

換地面積計算用紙(不正形用)

不二測量株式会社

換地面積計算用紙 (不正形用)

角頂	夾角	辺長	方位角	緯距		経距		複経距	倍面積		町地名番
				+	-	+	-		+	-	
16	181							--			
7		12.189	19-33-0	17.142		6.021		+	6.021	106.240	
8		17.366	10-01-30		5.835	16.790		+	28.460		168,910
17		12.883	24-24-20		15.828		10.676	+	34.022		531,270
16		12.485	29-31-20	4.321			11.703	+	11.703	51,271	
								--		155,511	700,180
				21.623	21.623	22.379	22.379	--		25=	544,669
								--		S=	272,334
								--			
								--			
								--			
								--			
								--			
								--			
								--			
								--			
								--			
								--			
								--			

不二測量株式会社

8-2

換地面積計算用紙(不正形用)

角頂	夾角	辺長	方位角	緯距		経距		複経距	倍面積		町地名番
				+	-	+	-		+	-	
K4	(9)							--			
17		14.716	35-5-10	12.042		2.459		+	2.459	101.863	
8		12.893	34-24-20	15.528		10.676		+	27.594	430.135	
9		20.726	18-14-10		7.170	19.447		+	57.717	413.831	
K3		35.017	21-58-0		29.707	12.540		+	42.247	1741.543	
K4		22.072	23-46-0	9.247		20.042		+	21.042	125.328	
								--		717.326	2155.374
				36.877	36.877	0.522	0.522	--		23 = 1432.042	
								--		S = 719.024	
								--			
								--			
								--			
								--			
								--			
								--			
								--			
								--			
								--			
								--			
								--			
								--			

不二測量株式会社

8-2

換地面積計算用紙 (不正形用)

角頂	夾角	辺長	方位角	緯距		經距		複經距	倍面積		町地名番
				+	-	+	-		+	-	
9	(10)							--			
10		2.018	110-16-10		0.658	1.883		+	1.883		1,021
21		12.866	211-50-0		14.028		9.951	--	6.165	98,810	
22		14.393	110-18-51		4.991	12.498		--	2.618	13,076	
K2		17.378	211-36-50		14.795		9.106	+	1.776		26,246
K3		16.353	296-35-40	6.805			14.876	--	22.206		151,178
9		35.817	21-58-01	29.707		12.540		--	12.540		550,768
								--		111,887	729,513
				34.515	36.515	23.931	34.931	--		25 =	617,626
								--		8 =	308,810
								--			
								--			
								--			
								--			
								--			
								--			
								--			
								--			
								--			
								--			

不二測量株式会社

S-2

角頂	夾角	辺長	方位角	緯距		經距		複經距	倍面積		町地名番
				+	-	+	-		+	-	
21	111							--			
10		12866	31-50-0	16228		9951		+	9951	159,495	
11		14457	118-14-10		5,000	13,565		+	23467	167,335	
22		12896	212-1-0		16222		10,812	+	27014	593,038	
21		14393	290-10-5	4894			13498	+	13498	67,409	
								--		226,904,760,370	
				21,222	21,222	23,516	23,516	--		S = 5,33,469	
								--		S = 266,734	
								--			
								--			
								--			
								--			
								--			
								--			
								--			
								--			
								--			
								--			
								--			
								--			

換地面積計算用紙 (不正形用)

不二測量株式会社

2-2

角頂	夾角	辺長	方位角	緯距		經距		複經距	倍面積		町地名番
				+	-	+	-		+	-	
K2	(102)										
22		17.375, 31-36-40,		14.795		9.106		+	9.106	104.723	
11		17.396, 32-1-0,		16.222		10.118		+	28.230	452.301	
B3		31.281, 110-41-20,			11.952	29.264		+	67.512	746.143	
12		22.956, 110-17-10,			10.448	27.157		+	120.933	1245.279	
13		38.630, 200-19-20,			38.225	13.416		+	137.674	4987.241	
K2		67.547, 288-6-20,		26.502		62.129		+	62.129	1446.916	
								--		2233.960, 6978.665	
				57.225	57.225	75.525	75.525	--		25= 4744.723	
								--		S= 2372.361	
								--			
								--			
								--			
								--			
								--			
								--			
								--			
								--			
								--			

換地面積計算用紙 (不正形用)

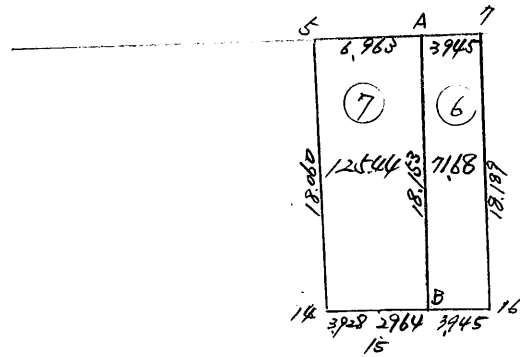
不二測量株式会社

換地面積計算用紙 (不正形用)

角頂	夾角	辺長	方位角	緯距		経距		複経距	倍面積		町地名番
				+	-	+	-		+	-	
N	(137)							--			
12		58,430	28-19-20	36,225		13,416		+	13,416	485,995	
c1		43,708	118-18-10		15,168	40,982		+	47,824	1028,754	
C2		3,578	54-17-40		2,224	1,552		+	110,368	355,826	
K1		38,521	199-54-10		34,456	11,842		+	100,078	3668,459	
13		47,966	293-6-20	18,823		44,118		+	44,118	830,433	
								--		13,16,428	50,53,039
				55,418	55,418	55,960	55,960			28 = 3,736,611	
										S = 1868,305	
								--			
								--			
								--			
								--			
								--			
								--			
								--			
								--			
								--			

不二測量株式会社

46.5.31 変更



換地面積計算用紙(不正形用)

角頂	夾角	辺長	方位角	緯距		経距		複経距	倍面積		町地名番
				+	-	+	-		+	-	
								--			位 岡 荘 手
A	(6)							--			
7		3945	10-0-30		1350	3707		+	3707	5.004	
16		18.189	199-32-0		17.142			+	1.338	22.850	
B		3945	90-31-20	1.383		3.695		-	8.443	11.676	
A		18.189	19-31-57	17.109		6.069		-	6.069	103.834	
								--		143.364	
				18.492		9.777		--		1/10 = 71.682	
								--			
								--			
								--			
								--			
								--			
								--			
								--			
								--			
								--			
								--			

不二測量株式会社

換地面積計算用紙(不正形用)

角頂	夾角	辺長	方位角	緯距		經距		複經距	倍面積		町地名番
				+	-	+	-		+	-	
14	(9)										
5		18060	19-17-50	17.044		5.968		+	5.968	101.724	
A		6963	110-0-30		2.382	6.543		+	18.979		44.016
B		18.153	199-31-50		17.109		6.969	+	18.953		324.266
15		2964	290-31-30	1.039		2.776		+	10.108	10.502	
14		2928	290-59-30	1.407		2.666		+	2.666	5.158	
								--			
				19.491		12.511		--		117.384	368.282
								--			250.898
								--		1/2 =	125.449
								--			
								--			
								--			
								--			
								--			
								--			
								--			

12
1/2
12

不二測量株式会社

町地名番

角頂	夾角	辺長	方位角	緯距		經距		複經距	倍面積	
				+	-	+	-		+	-
14	67							--		
5		18,960	19-17-50	17,945		5,968		+	5,968	101,724
6		3,899	19-0-30		1,368	3,753		+	15,594	21,469
15		18,127	19-31-40		17,884	6,959		+	13,383	228,806
14		3,828	29-59-30	1,007		3,667		+	3,667	5,159
								--		106,583
				18,452	18,452	9,726	9,726	--		25= 143,392
								--		5= 71,696
								--		
								--		
								--		
								--		
								--		
								--		
								--		
								--		
								--		
								--		
								--		

換地面積計算用紙 (不正形用)

不二測量株式会社

9-2

角頂	夹角	辺長	方位角	緯距		經距		複經距	倍面積		町地名番
				+	-	+	-		+	-	
15	(7)							--			
6		17.127	19.31-10	17.874		6.059		+	6.059	103.512	
7		6.909	110.0-30		2.341	6.953		+	18.610		43.996
16		18.189	199.32-0		17.142		6.021	+	19.031		526.058
15		6.909	290.31-30	2.472			6.479	+	6.479	15.670	
								--		119.182	370.052
				17.506	17.506	12.551	12.551	--		25 =	250.870
								--		S =	125.435
								--			
								--			
								--			
								--			
								--			
								--			
								--			
								--			
								--			
								--			
								--			
								--			
								--			
								--			
								--			

換地面積計算用紙(不正形用)

不二測量株式会社