



# 街廓点坐標及街廓面積計算簿

街廓番号 (No. 7 )

点	方位角(A)	距離(S)	cosA	sinA	x	y	(3) 複緯距	(4) 複經距	(1) × (4)	(2) × (3)
			(1) S cosA	(2) S sinA						
Az					5036.626	5214.792				
B1	28 21 30	66.824	58.805	31.740	4977.821	15123.052	+58.805	+31.740	+1866.470	+1866.470
B2	49 53 01	3.794	1.305	3.563	4976.516	15179.489	+118.915	+17.043	+87.491	+423.694
3	111 25 10	36.781	13.432	34.241	4989.948	15145.248	+106.788	+104.847	-1408.308	+3656.527
B3	111 26 30	5.003	1.829	4.657	4991.777	15140.591	+91.527	+143.765	-262.909	+426.242
B4	108 43 10	4.627	1.485	4.382	4993.262	15138.209	+88.213	+152.784	-226.884	+386.549
B5	104 54 10	4.405	1.133	4.257	4994.095	15131.952	+85.595	+161.423	-182.892	+364.379
4	100 31 40	6.874	1.256	6.758	4995.651	15125.94	+83.206	+172.438	-216.582	+562.306
5	97 19 50	2.923	0.373	2.899	4996.024	15122.95	+81.577	+182.095	-87.924	+236.491
6	96 13 10	1.052	0.114	1.046	4996.138	15121.749	+81.090	+186.040	-21.208	+84.820
B6	93 55 30	4.340	0.297	4.320	4996.435	15116.919	+80.679	+191.416	-56.855	+349.310
B7	89 52 0	4.257	0.111	4.257	4996.424	15112.162	+80.393	+200.503	-2.205	+82.429
点檢点坐標計算								Σ		
								倍面積		
								面積		

不二測量株式会社

街廓点坐標及街廓面積計算簿

街廓番号(No) 121

点	方位角(A) 距離(S)			cosA	sinA	x	y	(3) 複緯距	(4) 複經距	(1) × (4)	(2) × (3)
				(1) S cosA	(2) S sinA						
B7						4996.424	5112.162				
B8	86	10	4.039	0.270	4.030	4996.154	5108.132	80.674	209.290	+56.5023	+325.1162
C1	82	19	4.409	0.593	4.399	4995.561	5103.733	81.537	217.719	+129.1073	+358.6812
C2	45	44	2.791	2.307	1.571	4997.868	5102.162	79.823	223.689	-516.0505	+125.4019
C3	199	16	13.088	12.355	4.319	5101.223	5106.481	65.161	220.941	-729.7260	-281.4303
D1	199	26	50.623	20.698	30.854	5127.179	-5.817	195.924	11485.6526	+120.4002	
D2	241	34	3.199	1.523	2.813	5070.369	5129.992	-65.963	172.413	-262.5849	+185.5539
D3	291	15	13.942	13.824	37.473	5056.545	5167.465	-53.662	132.127	+1826.5236	+2010.8761
A1	290	2	14.910	16.823	46.136	5039.727	5213.601	-23.015	48.518	+816.2183	+1061.8200
A2	338	57	3.317	3.096	1.191	5036.626	5214.792	-3.096	1.191	+3.8733	+3.6173
点檢点坐標計算								Σ		-17437.5674	12930.7053
								倍面積		+6788.2121	-281.4303
								面積		12649.3553	12649.3553
											6324.6778

不二測量株式会社







町地名番

角頂	夾角	辺長	方位角	緯距		經距		複經距	倍面積	
				+	-	+	-		+	-
	(3)							--		
19								--		
3		12,114.77-10-30		1,827		1,827		+	6,263	15,552
B3		5,223.11-26-30		1,229		4,157		+	18,213	32,622
B4		4,127.08-23-10		1,485		4,313		+	27,423	40,722
B5		4,805.14-54-10		1,233		4,257		+	36,661	40,857
4		6,274.10-31-40		1,256		4,759		+	47,676	59,127
20		20,000-18-32-40		15,147		12,462		+	41,377	447,141
19		15,142.287-19-10		1,507		14,455		+	14,455	65,163
								--		
				21,305	21,305	26,917	26,917	--	120,715	271,469
								--		271,469
								--		17,220,377
								--		
								--		
								--		
								--		
								--		

換地面積計算用紙 (不正形用)

不二測量株式会社

換地面積計算用紙 (不正形用)

角頂	夾角	辺長	方位角	緯距		經距		複經距	倍面積		町地名番
				+	-	+	-		+	-	
	(4)										
16											
14		12.505	22-27-104	11.590		4.225		+	4.225	55.274	
18		7.727	12-6-59		2.709	7.159		+	16.209	40.297	
19		3.581	22-10-30	3.413		1.091		+	25.259	26.552	
20		15.102	107-19-104		4.528	14.454		+	41.285	125.752	
1		20.202	22-22-40	15.402		12.262		+	68.122	1065.564	
5		2.923	97-20-04		2.273	2.299		+	23.483	31.139	
25		7.521	22-22-40		2.921	2.921		+	63.201	1848.227	
26		1.257	22-22-40	4.797		4.900		+	34.720	166.552	
27		6.925	22-53-20		4.292	4.273		+	24.947	122.041	
16		12.010	22-10-40	6.566		10.237		+	10.237	66.204	
								+			
				42.221	43.228	43.191	43.191	+	1440.744	2236.656	
								--			
								--		2P = 795.912	
								--		N = 1397.956	
								--			

不二測量株式会社



換地面積計算用紙(不正形用)

角頂	夾角	辺長	方位角	緯距		経距		複経距	倍面積		町地名番
				+	-	+	-		+	-	
	(5)							--			
27								--			
26		6,96144-53-204		4,2924		4,2734		+	4,2734	22,8089	
25		6,857134-27-304			4,7974	4,9104		+	14,6664		70,2574
5		37,521439-37-404		29,3664		23,2114		+	42,9274	1259,7364	
6		1,052,96-13-104			0,1144	1,0064		+	67,2544		7,2724
21		28,466428-53-194			16,0114		12,7584	+	55,6664		590,5584
24		17,667428-33-104			13,2164		11,2114	+	31,0814		440,4684
22		6,759434-11-594			4,7124	4,8064		+	25,7164		121,1784
23		6,919424-40-04			4,9214		4,2114	+	25,6924		126,4604
27		14,570434-11-204		10,1764		10,4174		+	10,4174	105,4024	
								--			
				44,2664	44,3664	39,1164	39,0064	-		1089,0574	1656,5954
								--		205=	267,5084
								--		100=	100,7694
								--			
								--			

不二測量株式会社





町地名番

角頂	夾角	辺長	方位角	緯距		経距		複経距	倍面積	
				+	-	+	-		+	-
	(6)							--		
21								--		
6		20,464	23-10	16,004		12,750		+	12,750	206,115
B6		4,320	35-30		2,397	4,230		-	29,835	8,062
B7		4,757	57-0	2,114		4,757		+	20,725	2,428
B8		4,239	16-10	2,274		4,239		+	47,712	12,882
C1		4,439	17-19	2,593		4,399		+	56,161	33,292
C2		2,790	45-44		2,307	1,570		-	62,114	145,292
C3		13,024	19-16		12,355	4,319		+	59,363	7,954,021
7		11,251	19-26		12,609	3,265		+	51,298	544,222
21		25,341	29-4	8,690		23,276		+	23,276	206,613
								--		
				25,564	25,564	31,004	31,004	--	457,032	129,802
								--		25 = 972,472
								--		8 = 486,206
								--		
								--		

換地面積計算用紙(不正形用)

不二測量株式会社

換地面積計算用紙(不正形用)

角頂	夾角	辺長	方位角	緯距		經距		複經距	倍面積		町地名番
				+	-	+	-		+	-	
	(7)										
29											
28		4,175	29-00	3,28		2,599		+	2,599	8,494	
23		5,935	23-11-20		4,151	4,270		+	9,468	39,302	
22		1,919	22-00-00	4,921		4,864		+	18,602	91,540	
21		6,759	21-11-50	4,712			4,966	+	18,120	87,737	
21		17,667	21-33-10	13,816		11,914		+	24,785	142,430	
7		25,314	7-04-00		2,670	23,276		+	59,572	517,681	
8		37,272	8-26-50		3,510	12,409		+	70,839	2493,364	
31		2,427	31-1-30	4,958			6,210	+	51,714	256,294	
32		2,909	32-1-30	5,211			7,285	+	37,894	197,549	
31		7,550	31-51-50	4,435			4,125	+	24,363	107,879	
29		11,384	29-5-20	6,647			9,119	+	9,119	60,614	
				47,989	47,919	46,520	46,520			11,52,537	3050,347
											28=1897,810
											17=940,905

不二測量株式会社

換地面積計算用紙 (不正形用)

角頂	夾角	辺長	方位角	緯距		経距		複経距	倍面積		町地名番
				+	-	+	-		+	-	
	(8)							--			
9								--			
(2)		12.236	20-39-10	17.58		1.467		+	6.467	12.961	
B		8.427	126-1-30		4.856	6.216		+	19.750		97.881
D1		13.644	99-26-50		12.866	4.543		+	22.223		229.348
D2		10.197	41-34-10		7.573	2.219		+	14.657		22.228
9		6.281	290-15-10	2.187		5.927		+	5.927	12.962	
								--			
				19.365	19.365	13.283	13.283	--		123.927	403.567
								--			288.279.644
								--			139.822
								--			
								--			
								--			
								--			
								--			
								--			
								--			
								--			

不二測量株式会社

換地面積計算用紙(不正形用)

角頂	夾角	辺長	方位角	緯距		経距		複経距	倍面積		町地名番
				+	-	+	-		+	-	
	(9)							--			
10								--			
22		20.789	20-57-40	19.997		7.098		+	7.098	143.499	
33		2.909	126-13-50		5.241	7.205		+	22.091	115.307	
9		12.336	120-39-10		17.158	6.467		+	22.709	590.156	
10		2.172	290-15-24	2.007		2.031		+	2.106	424	
								--			
				22.399	22.399	14.603	14.603	--		117.923	1505.463
								--			20=207.540
								--			18=168.770
								--			
								--			
								--			
								--			
								--			
								--			
								--			
								--			

不二測量株式会社



換地面積計算用紙 (不正形用)

角頂	夾角	辺長	方位角	緯距		経距		複経距	倍面積		町地名番
				+	-	+	-		+	-	
	10)							--			
11								--			
21		22,790	30-49-20N	21,305		8,113		+	8,103	172,831	
32		7,550	25-51-6N		4,828	6,125		+	22,331		98,882
10		22,759	200-57-40N		19,097		7,387	+	21,058		408,462
11		7,280	70-15-0N	2,520			6,230	+	6,820	17,212	
								--			
				20,225	23,825	14,228	14,228	--		189,846	507,380
								--			25=317,490
								--			158,749
								--			
								--			
								--			
								--			
								--			
								--			
								--			
								--			

不二測量株式会社



換地面積計算用紙（不正形用）

角頂	夾角	辺長	方位角	緯距		経距		複経距	倍面積		町地名番
				+	-	+	-		+	-	
								--			
	91.2							--			
12								--			
30		25.026	20-44-30	23.404		2.223		+	2.223	207.420	
21		2.177	26-5-20		4.217	6.608		+	24.334	117.217	
11		22.794	20-49-20		21.205		2.103	+	22.239	486.595	
12		7.254	29-15-00	2.718			7.268	+	7.268	20.026	
								--			
				26.171	26.171	15.471	15.471	--		227.456	1600.802
								--			28=276.047
								--			18=122.170
								--			
								--			
								--			
								--			
								--			
								--			
								--			
								--			
								--			

不二測量株式会社



換地面積計算用紙 (不正形用)

角頂	夾角	辺長	方位角	緯距		経距		複経距	倍面積		町地名番
				+	-	+	-		+	-	
	(12)							--			
13								--			
29		26.816125	28-10	21.8371		15.5641		+	15.5641	339.8711	
30		10.107126	5-20		1.8301	2.5111		+	30.1391		81.5591
12		25.076120	14-30		23.4041		8.8631	+	27.2871		139.6251
13		9.218129	15-01	3.0971			9.2121	+	9.2121	31.2931	
								--			
				25.2341	25.2341	18.0751	18.0751	--		371.1641700.1841	
								--		285.029.0201	
								--		17.164.5101	
								--			
								--			
								--			
								--			
								--			
								--			
								--			
								--			

不二測量株式会社

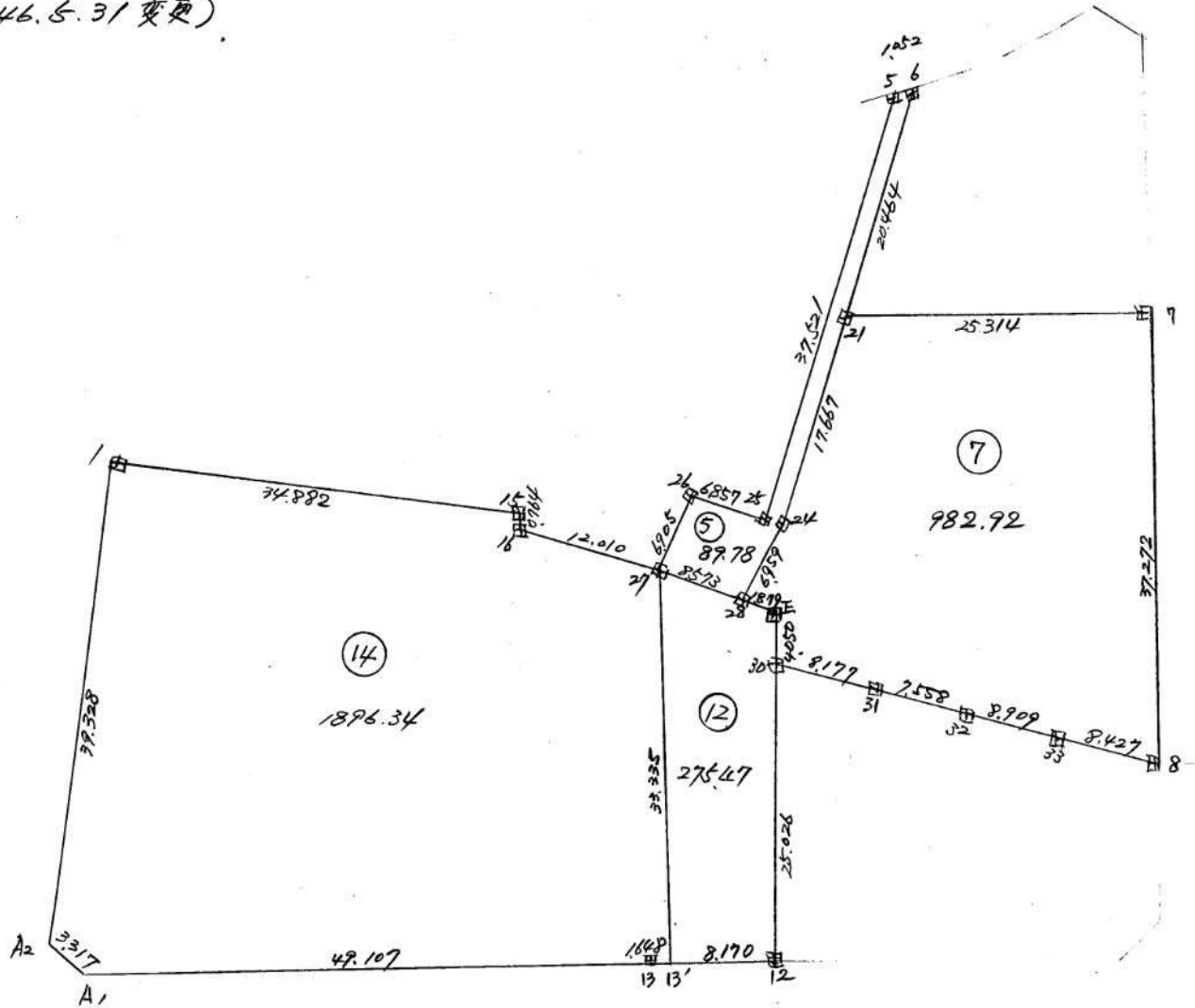
換地面積計算用紙(不正形用)

角頂	夾角	辺長	方位角	緯距		経距		複経距	倍面積		町地名番
				+	-	+	-		+	-	
17								--			
16	(K3)	5.236	22-37-10	4.233		2.014		+	2.014	9.734	
27		12.010	23-18-40		4.596	10.237		+	14.125		92.772
28		8.573	34-11-20		5.973	6.147		+	30.749		180.720
29		4.195	71-29-40		3.265		3.599	+	33.797		112.448
17		19.094	55-12-30	11.065		15.599		+	15.599	171.682	
								--			
				15.209	15.599	12.188	10.188	--		181.416	20.259
								--			Σ=202.543
								--			Σ=101.271
								--			
								--			
								--			
								--			
								--			
								--			
								--			
								--			
								--			

不二測量株式会社



(46.5.31 変更)



5

換地面積計算用紙(不正形用)

角頂	夾角	辺長	方位角	緯距		経距		複経距	倍面積		町地名番
				+	-	+	-		+	-	
	(5)										
27											
26		6905	44-53-20	4892		4873		+	4873	20838	
25		6857	34-23-30		4797	4900		+	14646		70256
5		37521	38-32-40	29346		23381		+	42927	1259735	
6		1952	26-73-10		10114	1046		+	67354		7678
21		20464	218-33-10		16900	12754		+	15646		890558
24		17667	218-33-10		13816	11911		+	21381		440467
28		6359	217-1-57		5472	4288		+	16582		90902
27		8573	314-11-20	5975		6147		+	6147	36928	
				40213		34200				1320901	1499861
											179560
										1/2 =	89780

不二測量株式会社

換地面積計算用紙(不正形用)

角頂	夾角	辺長	方位角	緯距		經距		複經距	倍面積		町地名番
				+	-	+	-		+	-	
	(7)										
28											
24		6,759	28-1-59	5,982		4,288		+	4,288	23,506	
21		17,667	28-33-10	12,816		11,911		+	19,587	270,613	
7		25,314	110-4-40		8,690	23,776		+	54,374		472,510
8		27,272	199-26-50		25,148		12,409	+	65,741		2310,664
23		8,427	306-1-30	4,966			6,816	+	46,516	230,533	
22		8,909	306-1-30	5,241			7,205	+	32,495	170,306	
31		7,558	305-51-50	4,428			6,125	+	19,165	84,862	
20		8,777	306-5-20	4,817			6,608	+	6,432	30,982	
E		4,150	20-46-30	3,787		1,434		+	1,259	4,765	
28		18,779	314-11-20	1,310			1,346	+	1,346	1,762	
				43,838	43,838	40,509	40,509			817,330	2783,174
											1965,844
											982,922

不二測量株式会社

換地面積計算用紙 (不正形用)

角頂	夾角	辺長	方位角	緯距		經距		複經距	倍面積		町地名番
				+	-	+	-		+	-	
10		(12)									
27		33.335	18 18 10	31.667		10.468		+	10.468	331.291	
E		10.462	134 11 20		7.258	7.485		+	28.431		207.046
12		29.076	200 44 20		27.191		10.297	+	25.629		696.878
13		8.170	290 15 0	2.828			7.666	+	7.666	21.679	
										352.970	903.924
				34.476	34.476	17.963	17.963				550.954
										$\frac{1}{2} = 275.477$	

不二測量株式会社

14

換地面積計算用紙(不正形用)

角頂	夾角	辺長	方位角	緯距		経距		複経距	倍面積		町地名番
				+	-	+	-		+	-	
	(14)										
A1											
A2		2317	328-57-10	2,099			1,192	-	1,192		3,692
1		29228	28-21-30	24,608		18,680		+	16,296	562,971	
15		24882	117-34-20		16,146	20,920		+	65,896		1,063,957
16		0764	202-37-10		0,705		0,294	+	9,652		68,008
27		12,010	123-18-40		6,596	10,037		+	10,626		700,929
13'		23,335	198-18-10		21,650		10,969	+	10,833		2,249,614
13		1,648	290-15-0	0,570			1,546	+	9,328	52,476	
A'		49,107	290-2-0	16,822			46,136	+	46,136	776,099	
				55,096	550,97	59,639	59,639			1,292,546	5,186,235
											3792,689
											$\frac{1}{2} = 1,896,344$

不二測量株式会社

換地面積計算用紙(不正形用)

角頂	夾角	辺長	方位角	緯距		経距		複経距	倍面積		町地名番	
				+	-	+	-		+	-		
	(11)							--			46	
A1								--			5	
A2		2,817	33-57-10V	2,296			1,191	--	1,191		2,627	
1		3,228	38-21-30V	34,602		12,890		+	16,298	516,041		
15		34,222	17-34-20V		16,106	22,920		+	65,092		1063,929	
17		1,000	70-37-10V		5,532		2,328	+	94,570		523,596	
29		1,909	125-12-30V		11,006	15,591		+	107,001		126,452	
13		26,216	25-28-40V		21,037		11,500	+	107,230		2354,815	
A1		4,910	70-21-0V	16,232			46,152	+	46,152	1776,146		
								--				
					44,527	54,527	65,199	65,199	--		1340,275	12,345
								--			203,372	50
								--			11,996	275
								--				
								--				
								--				
								--				

不正形

不二測量株式会社