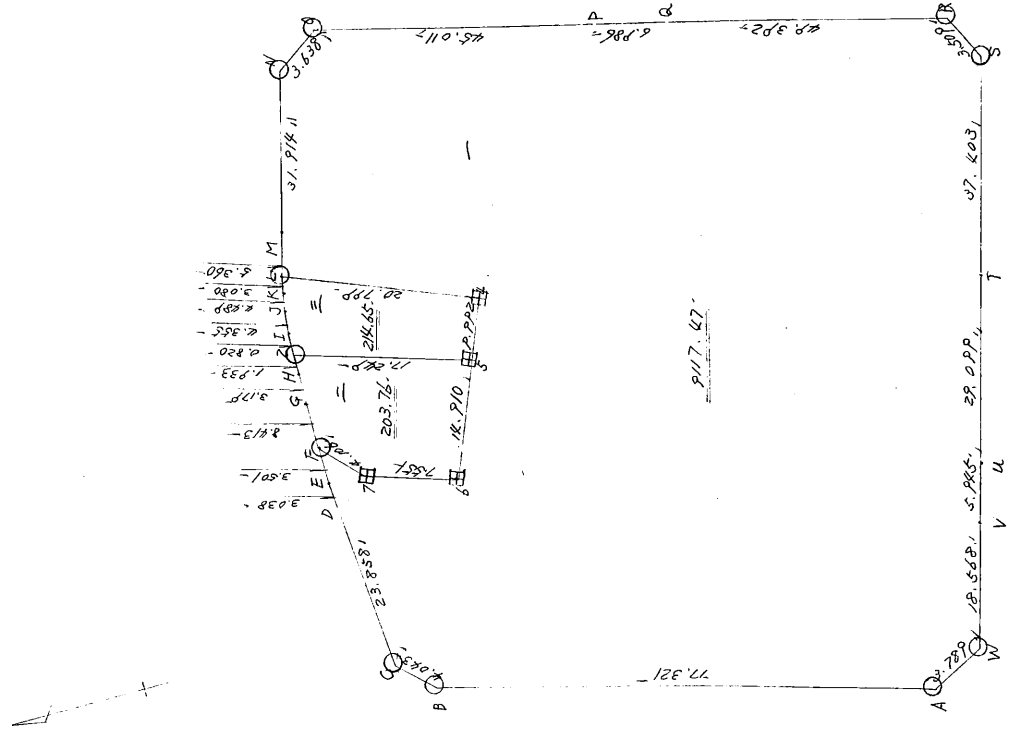


街廓原子一覽表用紙 (No. 6-1 BL)

略 図

計算面積 = 25.55.701 坪
 角切面積 = 25.55.899
 換地面積 = 2.002



街角点座標及街区面積計算簿

街区番号 (No.)

点	方向角(A)			距離(S)	cosA	sinA	X	Y	(3) 複緯距	(4) 複経距	(1) × (4)	(2) × (3)
					(1) S cosA	(2) S sinA						
A							5070.138	5123.383				
B	1P	23	54	77.321	+ 72.232	+ 25.681	4997.206	5097.712				
C	44	12	30	4.023	+ 2.898	+ 2.819	4994.309	5094.893				
D	7P	27	57	23.858	+ 4.348	+ 23.458	4989.960	5071.435				
E	83	25	20	3.038	+ 0.348	+ 3.018	4989.612	5068.417				
F	87	36	36	3.501	+ 0.146	+ 3.498	4989.466	5064.219				
G	8P	37	7	8.413	+ 0.056	+ 8.413	4989.410	5056.506				
H	91	22	12	3.177	- 0.076	+ 3.178	4989.486	5053.328				
2	93	47	47	1.933	- 0.128	+ 1.922	4989.614	5051.399				
I	95	18	52	0.820	- 0.076	+ 0.817	4989.690	5050.582				
J	97	13	26	4.355	- 0.548	+ 4.320	4990.238	5046.262				
K	99	48	46	4.489	- 0.765	+ 4.423	4991.003	5041.839				
L	105	10	7	3.080	- 0.806	+ 2.973	4991.809	5038.866				
点検点座標計算										Σ		
										倍面積		
										面積		

不二測量株式会社

街角点座標及街区面積計算簿

街区番号 (No.)

3

点	方向角(A)			距離(S)	cos A	sin A	X	Y	(3) 複緯距	(4) 複経距	(1) × (4)	(2) × (3)
					(1) S cos A	(2) S sin A						
M	108	53	17	5,360	-1,235	+5,071	4993,544	5033,795				
N	109	3	44	31,914	-10,423	+30,164	5003,967	5003,631				
O	153	7	5	3,638	-3,245	+1,645	5007,212	5001,986				
P	179	56	32	25,011	-42,822	-13,866	5050,034	5015,852				
Q	178	2	36	6,986	-6,643	+2,164	5056,677	5018,016				
R	179	55	54	49,392	-46,993	-15,207	5103,670	5033,223				
S	243	50	38	3,509	-1,547	-3,150	5105,217	5036,373				
T	270	19	54	37,403	+12,996	-35,073	5092,221	5071,426				
U	270	25	45	29,099	+10,157	-27,269	5082,064	5098,715				
V	289	35	46	5,945	+1,994	-5,601	5080,070	5104,316				
W	290	38	48	18,568	+6,547	-17,375	5073,523	5121,691				
A	333	18	23	3,789	+3,385	-1,702	5070,139	5123,393				
点検点座標計算										Σ		
										倍面積		
										面積		253,5,901

不二測量株式会社

町地名番

角頂	夾角	辺長	方位角	緯距		經距		複經距	倍面積	
				+	-	+	-		+	-
A										
B		77.321	17-23-54	72.932		25.681				
C		2.043	44-12-30	2.899		2.819				
D		2.3	859	17-27-57	4.388	23.459				
E		3.236	83-25-20	1.968		3.019				
F		3.501	87-36-36	0.146		3.478				
G		4.106	233-53-11		2.420	3.317				
H		7.551	176-13-39		7.259	2.110				
I		14.910	177-0-30		6.971	13.284				
K		7.997	77-51-45		4.515	8.914				
L		20.979	26-30-17	18.613		9.222				
M		5.369	108-53-17		1.935	5.071				
N		31.914	109-3-44		10.423	30.160				
O		3.639	153-7-5		3.205	1.605				
P		45.011	189-56-32		42.822	13.866				
Q		6.924	188-2-34		6.643	2.104				
R		49.392	189-55-54		46.993	15.209				

換地面積計算用紙(不正形用)

不二測量株式会社

町地名番

面積

+

-

複經距

經距

+

-

緯距

+

-

方位角

辺長

夹角

角頂

角頂	夹角	辺長	方位角	緯距		經距		複經距	面積	
				+	-	+	-		+	-
S		3,509,267-60-39		1,547		3,150				
T		27,403,270-19-54		12,990		25,073				
U		27,077,270-25-45		10,157		27,208				
V		5,965,297-35-46		1,994		5,601				
W		18,569,270-38-49		6,547		17,225				
A		3,297,333-18-23		3,295		1,702				
									717,477	/

換地面積計算用紙(不正形用)

不二測量株式会社

町地名番

角頂	夾角	辺長	方位角	緯距		經距		複經距	倍面積	
				+	-	+	-		+	-
6								--		
7		2,551.4-13-37		1,250		2,119		--		
F		2,166.53-53-11		2,424		3,317		--		
G		2,813.87-37-7		1,056		2,413		--		
H		3,129.81-22-12			2,076	3,129		--		
2		1,233.83-47-47			2,128	1,222		--		
5		12,248.122-P-69			14,223	5,663		--		
6		14,910.207-0-30		6,271		13,280		--		
								--		
								--		
								--	203,263	
								--		
								--		
								--		
								--		
								--		
								--		
								--		
								--		
								--		
								--		
								--		
								--		

換地面積計算用紙(不正形用)

不二測量株式会社

二

換地面積計算用紙(不正形用)

角頂	夾角	辺長	方位角	緯距		經距		複經距	面積		町地名番
				+	-	+	-		+	-	
5											
2		17.249	17°-10'-52"	16.223		4.663					
I		0.1224	85°-18'-52"		0.076	0.107					
J		0.1255	81°-13'-00"		0.188	0.320					
K		0.482	87°-08'-00"		0.285	0.223					
L		3.080	105°-10'-2"		0.800	2.123					
4		20.722	206°-30'-27"		18.113	0.282					
5		8.222	206°-51'-00"	0.515		8.114					
									214	659	

不二測量株式会社