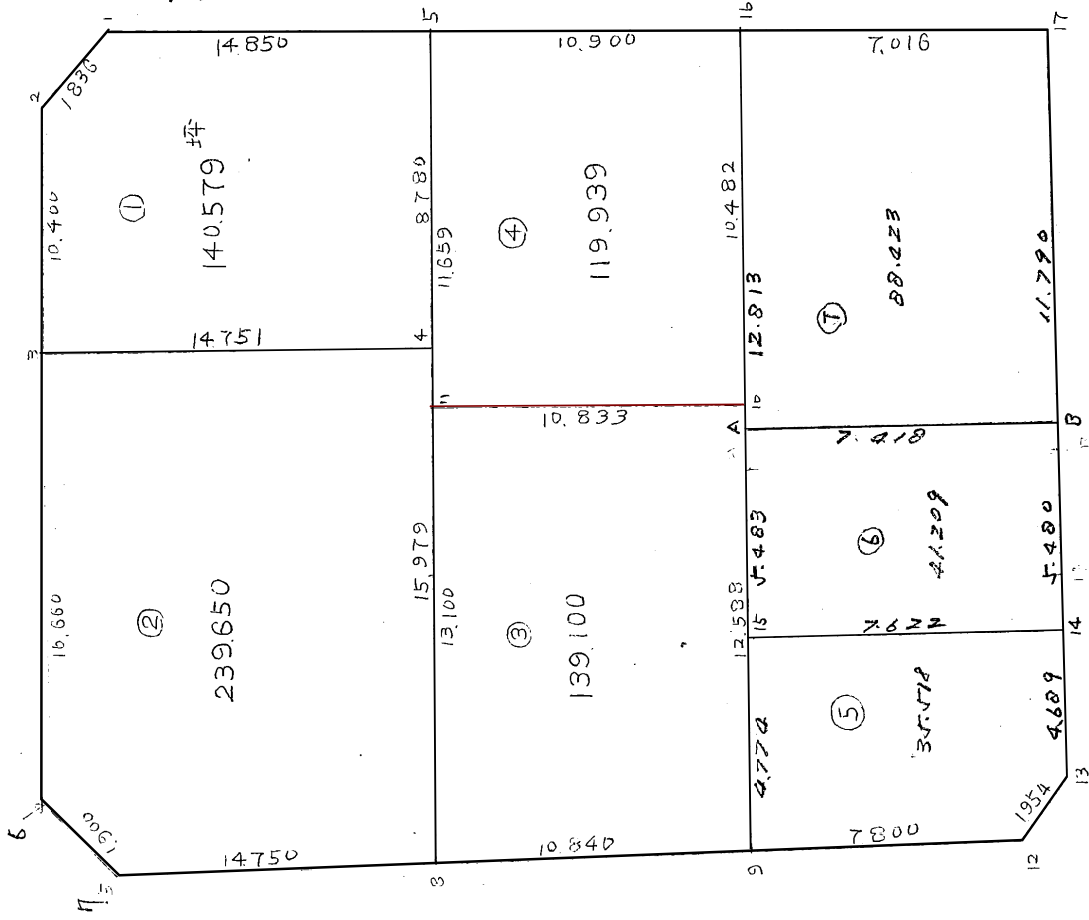


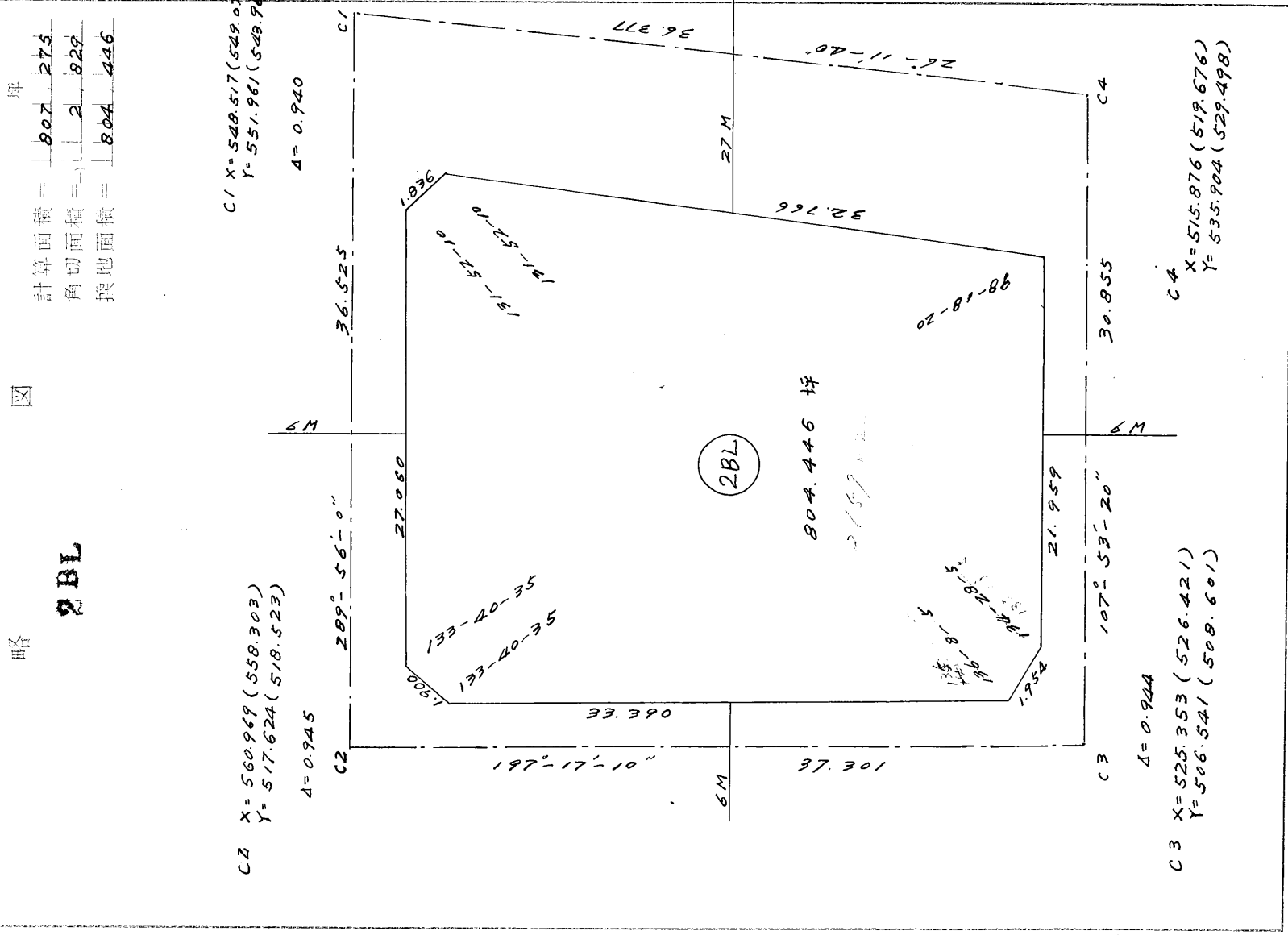
单位：面积 坪  
距离 間

### 2 B. L



5000 坪 變更 1 坪 紙 紙 紙 紙 紙 紙 紙

街廓原字一覽表用紙 (NO 2BL)



街廓諸元計算用紙

街廓番号 (NO 2B. L)

中心点番号	C1	C2	C3	C4		
夹角 $\alpha =$	83 44 30	87 21 10	90 36 10	98 18 20		
(街路半幅) $l_1 =$	7.425	2.200	1.650	1.650		
$\sin \alpha =$	0.994035	0.998933	0.999945	0.989412		
$(l_1 \div \sin \alpha) L_1 =$	7.470	2.202	1.650	1.667		
$\cos \alpha =$	0.109060	0.046186	0.010520	0.144452		
$(L_1 \times \cos \alpha) d_1 =$	+0.815	+0.102	-0.017	-0.241		
(街路半幅) $l_2 =$	2.200	1.650	1.650	7.425		
$\sin \alpha =$						
$(l_2 \div \sin \alpha) L_2 =$	2.210	1.642	1.650	7.504		
$\cos \alpha =$						
$(L_2 \times \cos \alpha) d_2 =$	+0.241	+0.076	-0.017	-1.084		
$\frac{\alpha}{2} =$	41° 52' 10"	43 40 35	45 18 5	49 9 10		
(角切長の $\frac{1}{2}$ ) $C =$	1.836	1.900	1.954	2.087		
$\sin \frac{\alpha}{2} =$	0.667436	0.690484	0.710817	0.756456		
(尊除長) $C \div \sin \frac{\alpha}{2} =$	1.375	1.375	1.375	2.749		
$\cot \frac{\alpha}{2} =$	1.114715	1.047304	0.989434	0.864616		
(面積) $C^2 \times \cot \frac{\alpha}{2} =$	0.940	0.945	0.944	0.409		

街廓点坐標及街廓面積計算簿

街廓番号(N02B.L)

点	方位角(A)	距離(S)	cosA	sinA	x	y	(3) 複緯距	(4) 複經距	(1) × (4)	(2) × (3)
			(1) S cosA	(2) S sinA						
			897301	441419	540.517	551.961				
C1	216-11-40	2213	-1982	-677	546.531	550.984				
(C1)	289-16-0	7470	346927	940096	549.578	543.982				
	"		"	"						
(C2)	"	27060	19224	-26439	558.303	518.523	+7224	-21439	-234.674	-234.674
			954833	297143						
(C3)	197-17-10	33390	-21153	-22202	526.421	508.601	-13432	-60.800	+1938.426	+133.272
			307172	951654						
(C4)	107-13-20	21969	-1704	120597	519.676	529.498	-52049	-49.824	+336.070	-1087.877
			897301	441419						
(C1)	26-11-40	32716	129402	114464	549.078	523.962	-29402	-14.464	-424.270	-424.270
点檢点坐標計算								Σ	-659.964	-1747.822
									+2274.696	+133.272
(C3)	17-17-10	1150	954833	297143	526.928	507.031			+1614.551	-1614.550
			19224	0.490					-807.274	807.274
(C3)	07-13-20	1150	307172	951654	526.421	508.601				
			-21507	11570						
										807.274 坪

中央測地株式会社

換地面積計算用紙 (不正形用)

角頂	夾角	辺長	方位角	緯距		経距		複経距	面積		町地名番
				+	-	+	-		+	-	
					0.000000	1.000000					
3	90-0-0	9.024	90-0-0	744.668	0.000	9.024		+	9.024	0.000	
2	131-52-10	1.836	41-52-10	1.367		1.224		+	19.274	26.349	
				994.034			109060	+			
1	"	13.474	353-00-20	13.394			1.470	+	19.030	244.888	
					001067		0.999999	-			
4	96-12-0	8.780	269.46-20		0.009		8.780	-	8.780	0.079	
					1.000000		0.000000				
4	80-3-00	14.741	180-0-0		14.741		0.000	-	0.000	0.000	
				14.760	14.760	10.240	10.240				
								Σ	281.237	0.079	
									281.148	$\frac{1}{3}$	
									140.579	$\frac{1}{3}$	









換地面積計算用紙(不正形用)

角頂	夾角	辺長	方位角	緯距		経距		複経距	倍面積		町地名番
				+	-	+	-		+	-	
13		3.314	107-53-20		1.018	3.154		-	3.154		3.211
14		7.622	17-53-10	7.214		2.301		+	2.649	62.740	
15		4.774	240-1-0	1.634			4.404	-	6.504	10.629	
9		6.424	127-17-10		6.135		1.809	+	0.111		0.681
12		1.954 1.325	150-35-15 143-25-15		1.234	0.599		-	0.899	1.560	
								--			
								--			
					8.894	0.894	6.394	6.394	--		
								--			
								--			
								--			
								--			
								--		74.929	3.892
								--		71.037	
								--		25.510	坪
								--			
								--			

中央測地株式会社

換地面積計算用紙(不正形用)

角頂	夾角	辺長	方位角	緯距		経距		複経距	倍面積		町地名番
				+	-	+	-		+	-	
A		5.483	290-1-0	1.877		5.152		5.152		9.670	
15		7.622	197-53-10		7.202		2.221	12.664	91.727		
14		5.480	107-53-20		1.853	5.214		2.271	15.406		
B		7.818	17-53-10	7.020		2.274		2.274		15.083	
				8.937	8.937	7.413	7.413		108.171	25.753	
									82.418 × 1/2		
									41.209 坪		

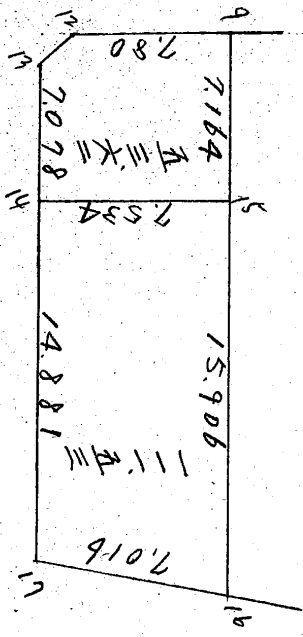
中央測地株式会社

換地面積計算用紙(不正形用)

角頂	夾角	辺長	方位角	緯距		経距		複経距	倍面積		町地名番
				+	-	+	-		+	-	
16		7,016	26-11-40	6,226		3,997		+	3,997	19,499	
16A		12,813	20-1-0	4,386		12,139		-	4,844		25,636
16B		7,418	197-53-10		7,060		2,278	-	20,162	142,346	
17		11,790	107-53-20		3,622		11,220	-	11,220	40,639	
								--			
								--			
					10,182	10,182	14,317	14,317		202,482	
										25,636	
										176,846	
										88,423	
										88,423	

中央測地株式会社

ZB.L.



$$(\text{⑤} + \text{⑥} + \text{⑦}) - A = B$$

換地面積計算用紙

角頂	夾角	辺長	方位角	緯距		経距		複経距	倍面積		町地名番
				+	-	+	-		+	-	
15		7.534	17-53-20	7.170		2.311		+	2.314	16.571	
9		7.164	25-10-00	2.453			6.731	-	2.103		5.157
12		6.426	177-17-19		1.135		1.909	-	1.073	65.908	
13		1.984	152-35-15		1.725	0.997		-	1.175	20.371	
14		5.723	107-53-20		1.75	5.427		-	5.427	9.508	
				9.150	7.122	0.40	8.141	-		112.398	
								-		5.157	
								-		107.271	
								-		33.620	

