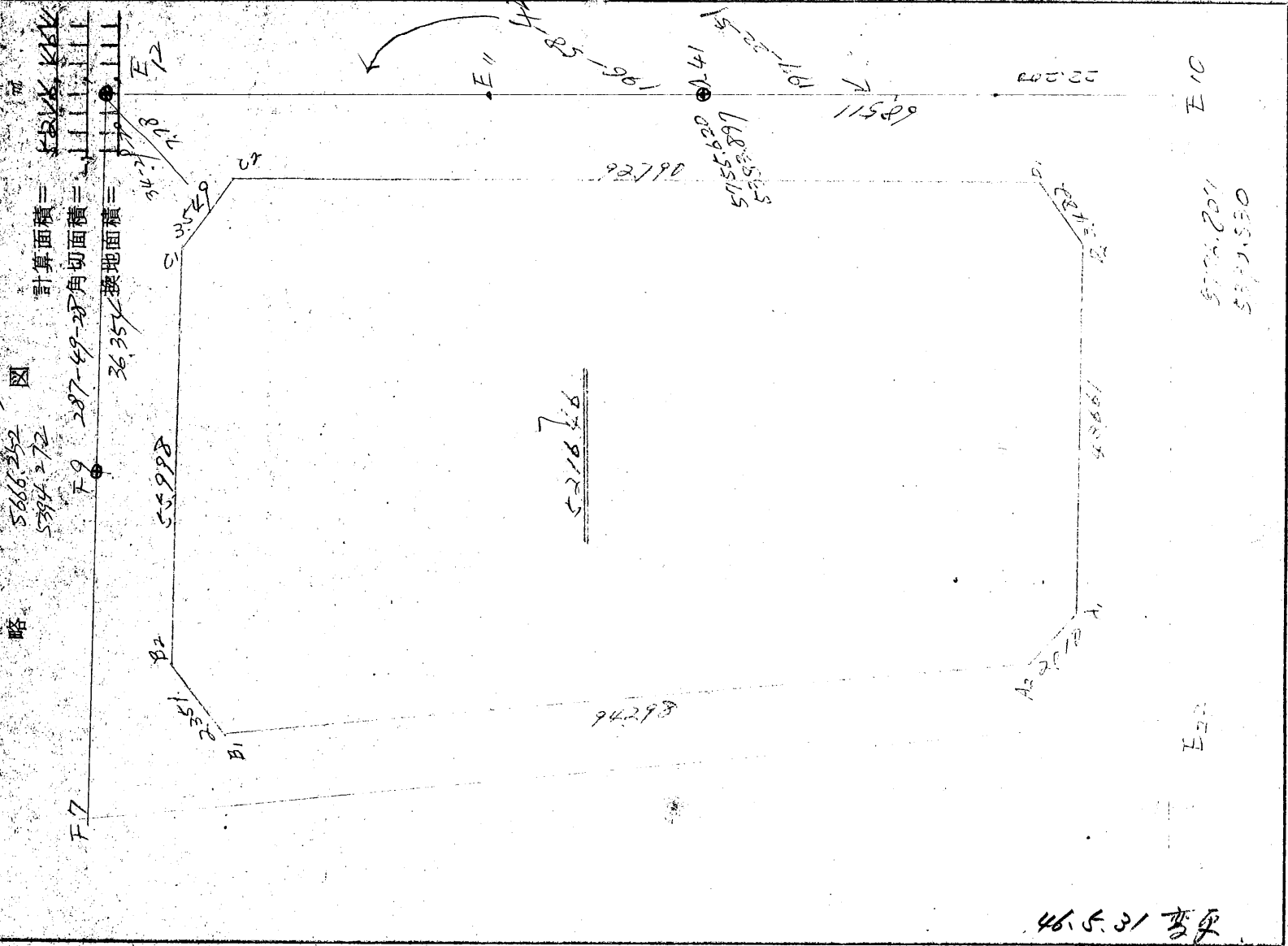


和地区区29区变更设计图  
 街廓原图一览表用紙

(NO. 29区)  
 45-2-0



計算面積 = 5216.46

F9 287-49-38 角切面積 = 36.35

原地面積 = 5216.46

略  
 5666.352  
 5394.272

E10  
 5721.201  
 5271.550

5216.46

45-2-0 变更

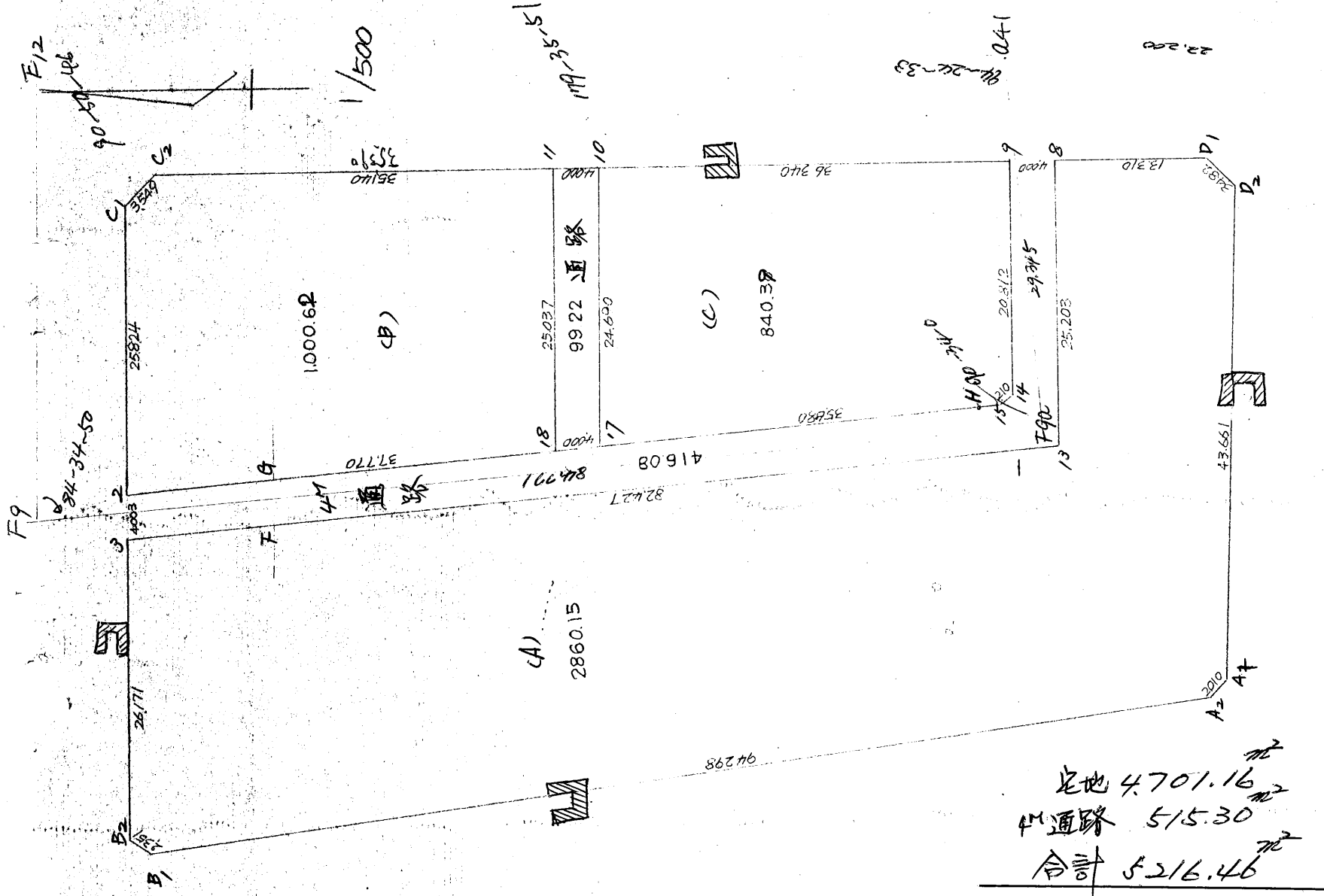
不二測量株式会社

# 街角点座標及街区面積計算簿

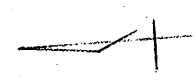
街区番号 (No. 2721)

点	方向角(A)	距離(S)	$\frac{\cos A}{(1) S \cos A}$	$\frac{\sin A}{(2) S \sin A}$	X	Y	(3) 複緯距	(4) 複經距	(1) × (4)	(2) × (3)
A1					1752.142	5439.610				
A2	329 14 12	2.010	+ 1.227	- 1.020	5786.415	5440.632				
B1	94 41 48	24.292	- 22.751	+ 15.222	5462.461	5424.785				
B2	51 57 32	2.351	+ 1.449	- 1.252	5462.015	5423.912				
C1	107 29 22	55.992	- 16.222	+ 52.409	5672.211	5369.486				
C2	162 22 48	2.549	- 2.149	+ 1.636	5681.993	5387.252				
D1	197 7 42	92.790	- 32.674	+ 37.231	5770.667	5385.128				
D2	42 59 20	2.422	+ 2.151	- 2.402	5772.242	5392.291				
A1	329 50 59	43.661	- 14.156	+ 34.121	5752.142	5439.610				
点檢点座標計算								Σ		
								倍面積		
								面積		5216.444

不二測量株式会社

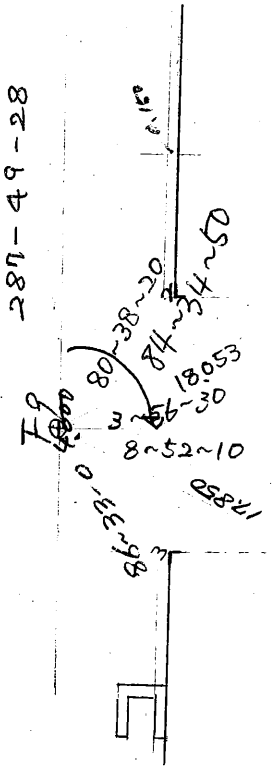


宅地 4,701.16  $m^2$   
 4M 道路 515.30  $m^2$   
 合計 5,216.46  $m^2$



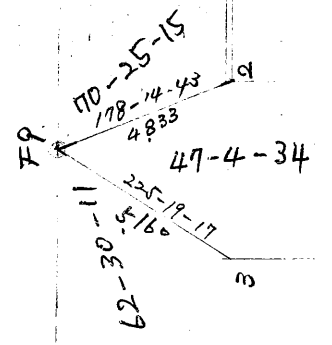
287-49-28

E 12



F9

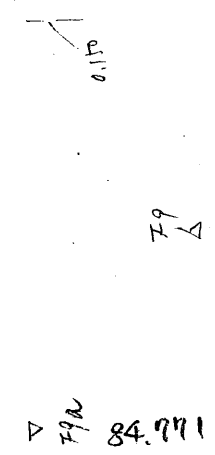
0.137



F9

62-30-11

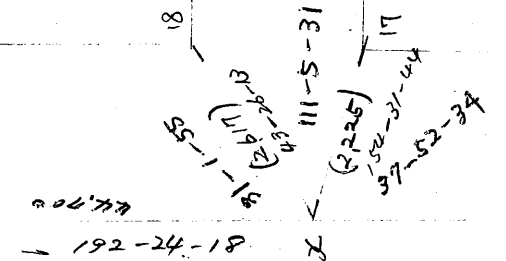
G



F9

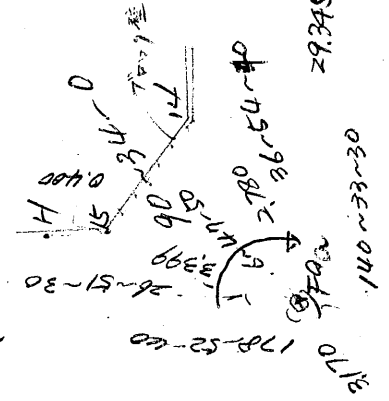
84.971

F9 A



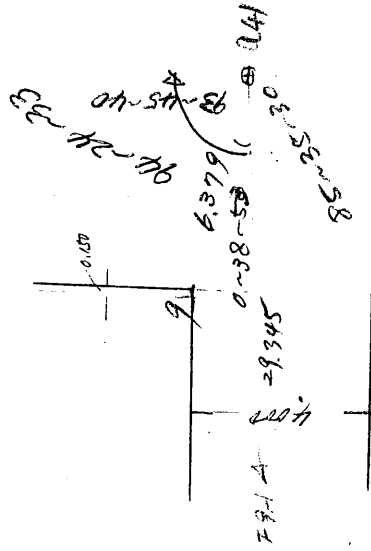
F9

4.000



192-24-18

13



F9 A

44.000

29345

6.379

244

# 面積計算簿

A

番号 (No. 29)

点	方位角(A)	距離(S)	Cos A	sin A	(1) S Cos A	(2) S sin A	x	y	(3) 複経距	(1) × (3)
B2										
3	107 29 22	26.171			- 7.865	+ 24.961			+ 24.961	- 196.318
13	192 10 43	82.427			- 80.572	- 17.389			+ 32.533	- 2621.248
8	107 18 10	25.203			- 7.496	+ 24.062			+ 29.206	- 293.888
D1	197 7 48	13.310			- 12.719	- 3.920			+ 59.348	- 754.847
D2	242 59 24	3.482			- 1.581	- 3.102			+ 52.326	- 82.727
A1	288 50 59	40.661			+ 14.106	- 41.319			+ 7.905	+ 111.507
A2	329 14 12	2.010			+ 1.727	- 1.028			- 34.442	- 59.481
B1	9 41 48	94.298			+ 92.951	+ 15.883			- 19.587	- 7820.631
B2	51 57 08	2.351			+ 1.449	+ 1.852			- 1.852	- 2.683
					110.233	66.758				
点檢点坐標計算									Σ	111.507
									倍面積	5831.823
									面積	2860.152

空地 4701.14 道路 99.22  
 道路 416.08 2 5216.44

# 面積計算簿

B

番.号 (No. 29)

点	方位角(A)	距離(S)	cos A	sin A	(1) S cos A	(2) S sin A	x	y	(3) 複経距	(1) × (3)
>										
C1	107 29 22	25.824	0.00530	953772	- 7.761	+ 24.630			+ 24.630	- 191.153
C2	152 32 48	3.529			- 3.149	+ 1.636			+ 50.896	- 160.271
11	197 7 48	35.140			- 33.582	- 10.350			+ 42.182	1416.555
18	287 35 40	25.037			+ 7.568	- 20.866			- 7.966	+ 60.286
2	12 9 0	37.770	977600	210472	+ 36.924	+ 7.950			- 7.950	- 293.645
点檢点坐標計算									Σ	60.286
									倍面積	2061.524
									面積	1000.619 <sup>平方</sup>
										1000.62

# 面積計算簿

C

番号 (No. 29)

点	方位角(A)	距離(S)	Cos A	sin A	(1) S Cos A	(2) S sin A	x	y	(3) 複経距	(1) × (3)	
17											
20	107°38'14"	24.690			- 7.481	+ 23.530			+ 23.530	- 176.027	
9	197°7'48"	36.340			- 34.728	- 10.703			+ 26.357	1262.605	
14	287°22'30"	20.812			+ 6.215	- 19.862			+ 5.792	+ 35.997	
15	336°53'20"	1.210			+ 1.113	- 0.475			- 14.545	- 16.188	
17	129°0'	35.680			+ 34.881	+ 7.570			- 7.570	- 261.956	
					42209	21040					
点検点坐標計算									Σ	25.997	
									倍面積	1716.776	
									面積	840.389 <sup>m<sup>2</sup></sup>	
										840.39	

面積計算簿

4M 道路

番号 (NO. 29)

点	方位角(A)			距離(S)	Cos A	sin A	(1) S Cos A	(2) S sin A	x	y	(3) 複経距	(1) × (3)	
	度	分	秒										
3													
2	92	30	38	4.000	300530	953772	-1.208	+3.818			+3.818	-4.599	
15	107	29	22	77.450	977600	210472	-75.715	-16.305			-8.667	+656.221	
14	192	9	0	1.210			-1.113	+0.475			-24.495	+27.262	
9	156	53	20	20.812			-6.215	+19.862			-4.158	+25.841	
8	107	22	30	4.000			-3.822	-1.179			+14.525	-55.514	
13	197	7	48	25.203			+7.496	-24.062			-10.716	-80.327	
3	12	10	43	82.427			+80.572	+17.389			-17.389	+1401.066	
							88.068	41.544					
点検点坐標計算												Σ	709.324
												倍面積	1541.500
												面積	832.176
													416.088 <small>坪</small>
													416.08



面積計算簿

4<sup>th</sup> 通線

番号 (No. 29)

点	方位角(A)			距離(S)	Cos A	sin A	(1) S Cos A	(2) S sin A	x	y	(3)	
											複經距	(1) × (3)
18												
11	107	35	40	25037			- 7.568	+ 23.866			+ 23.866	- 180.617
10	197	7	48	4000			- 3.822	- 1.179			+ 46.553	- 177.925
17	287	38	14	24690			+ 7.48 <sup>0</sup>	- 23.530			+ 21.844	+ 163.393
18	12	9	0	4000			+ 3.910	+ 0.843			- 0.843	- 3.296
点檢点坐標計算												
											Σ	163.393
												361.838
											倍面積	198.445
											面積	99.222 <sup>m<sup>2</sup></sup> <sub>坪</sub>
												99.22

測点	視点	方位角	辺長	Cos	Sin	x	y	点座標		点	備考
								x	y		
								5770.667	5395.189	D1	
D1	8	17~7~48	13.310	955639	294541	+12.719	+3.920	5757.948	5391.269	8	
8	9		4.000			+0.822	+1.179	<del>5754.118</del> 5754.126	<del>5390.097</del> 5390.090	9	
	10		38.340			+34.728	+10.703	5719.398	5379.387	10	
	11		4.000			+3.823	+1.179	5715.575	5378.208	11	
	C2		35.140			+33.582	+10.050	5681.993	5367.858	C2	
								5746.798	5410.427	15	
15	17	12-9-0	35.680	977600	210472	+34.881	+7.510	5711.917	5402.917	17	
	18		4.000			+3.910	+0.843	5708.007	5402.074	18	
	2		37.770			+36.924	+7.950	5671.083	5394.124	2	
F9	2	12-9-18	44.700	976653	214821	+42.749	+9.903	<del>5709.007</del>	<del>5403.675</del>	<del>2</del>	
						+3.656	+9.602	5709.908	5403.874	2	

測点	視点	方位角	辺長	Cos	Sin	x	y	点、座標		点	備考
								x	y		
	F9						18.210	5666.252	5394.272	F9	
F9	F9a	192-24-18	84.771 <sup>766</sup>	976653	214821	82.792 <sup>87</sup>	-18.211 <sup>21</sup>	5749.039	5412.493	F9a	
F9a	a4)	102-58-18	29.345	224469	974481	-6.587	+28.596	5755.620	5383.897	a4)	
F9	G	188-27-48	18.053	989110	147176	-17.856	-2.657	5684.108	5396.929	G	
	F	201-16-28	17.850	931853	362836	-6.634	-6.477	5682.886	5400.749	F	
F9a	H	39-15-48	3.399	974245	632885	+2.632	+2.151	5746.407	5410.342	H	
"	14	56-2-38	2.780	405771	913975	1.128	2.541	5747.911	5409.952	14	
"	13	243-31-48	3.170	445729	895168	-1.413	-2.838	5750.452	5415.331	13	
<del>a4)</del>	<del>9</del>	<del>283-37-11</del>	<del>6.379</del>	<del>295411</del>	<del>911880</del>	<del>1.302</del>	<del>-6.200</del>	<del>5754.118</del>	<del>5390.097</del>	<del>9</del>	
H	15	192-9-0	0.400	977600	210472	-0.391	-0.084	5746.798	5410.427	15	

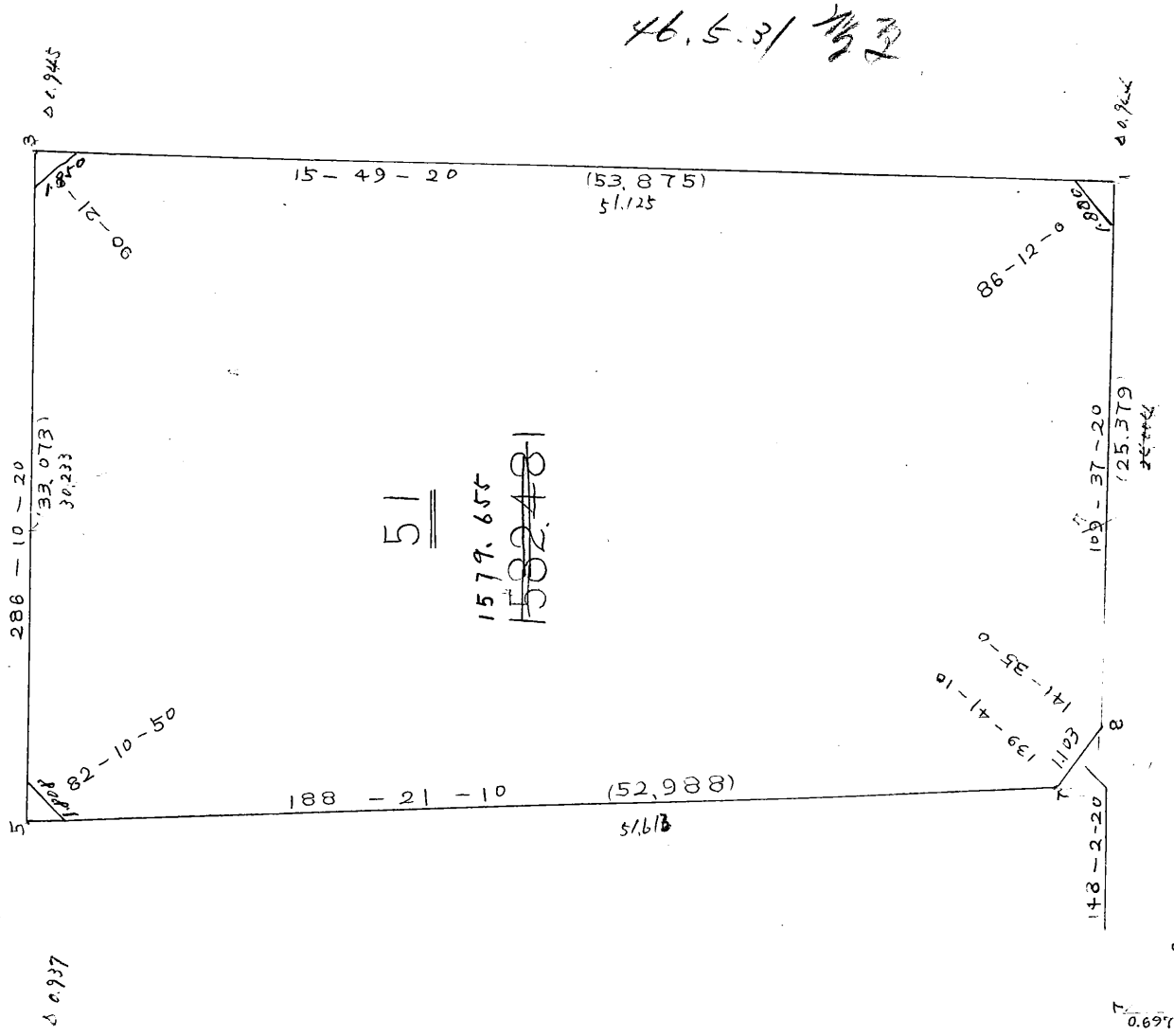
街廓原于一覽表用紙 (N<sup>o</sup>5 1BL)

略

図

坪

計算面積 = 1444.544  
 角切面積 = 1.848  
 換地面積 = 1442.696



街 廓 諸 元 計 算 用 紙

街 廓 番 号 (NO )

中心点番号	1	3	5			
夹角 $\alpha =$	86 12 0	90 21 0	82 10 50			
(街路半幅) $l_1 =$						
$\sin \alpha =$						
$(l_1 \div \sin \alpha) L_1 =$						
$\cos \alpha =$						
$(L_1 \times \cos \alpha) d_1 =$						
(街路半幅) $l_2 =$						
$\sin \alpha =$						
$(l_2 \div \sin \alpha) L_2 =$						
$\cos \alpha =$						
$(L_2 \times \cos \alpha) d_2 =$						
$\frac{\alpha}{2} =$	43-6-0	45-10-30	41-5-25			
(角切長の $\frac{1}{2}$ ) $C =$	1.880 0.940	1.950 0.975	1.808 0.904			
$\sin \frac{\alpha}{2} =$	0.68274	0.709263	0.657229			
(尊除長) $C \div \sin \frac{\alpha}{2} =$	1.375	1.375	1.375			
$\cot \frac{\alpha}{2} =$	1.068623	0.993910	1.46770			
(面積) $C^2 \times \cot \frac{\alpha}{2} =$	0.940	0.940	0.937			

街廓点坐標及街廓面積計算簿

街廓番号(No 51BL)

点	方位角(A)	距離(S)	CosA		SinA		X	Y	(3) 複緯距	(4) 複經距	(1) × (4)	(2) × (3)	
			(1) SCosA	(2) S SinA									
1							143.040	143.676					
3	14-49-20	13.874	+ 11.834	+ 14.690	174.874	168.366	+ 11.834	+ 14.690	+ 761.441	+ 761.441			
5	286-10-20	33.073	+ 9.211	- 31.764	204.084	136.602	+ 112.879	- 2.384	- 21.949	- 3585.488			
7	188-21-10	12.988	- 12.426	- 7.898	141.649	128.904	+ 69.664	- 41.846	+ 2193.818	- 536.273			
8	148-2-20	1.103	- 0.936	+ 0.184	140.723	129.488	+ 16.302	- 48.960	+ 45.826	+ 9.520			
1	108-37-20	24.379	- 7.683	+ 24.188	143.040	143.676	+ 7.683	- 24.188	+ 185.836	+ 185.836			
点檢点坐標計算										Σ	3186.921	4121.761	
											21.949	216.777	
										倍面積	3164.962	3164.964	
										面積	1582.481	1582.482	