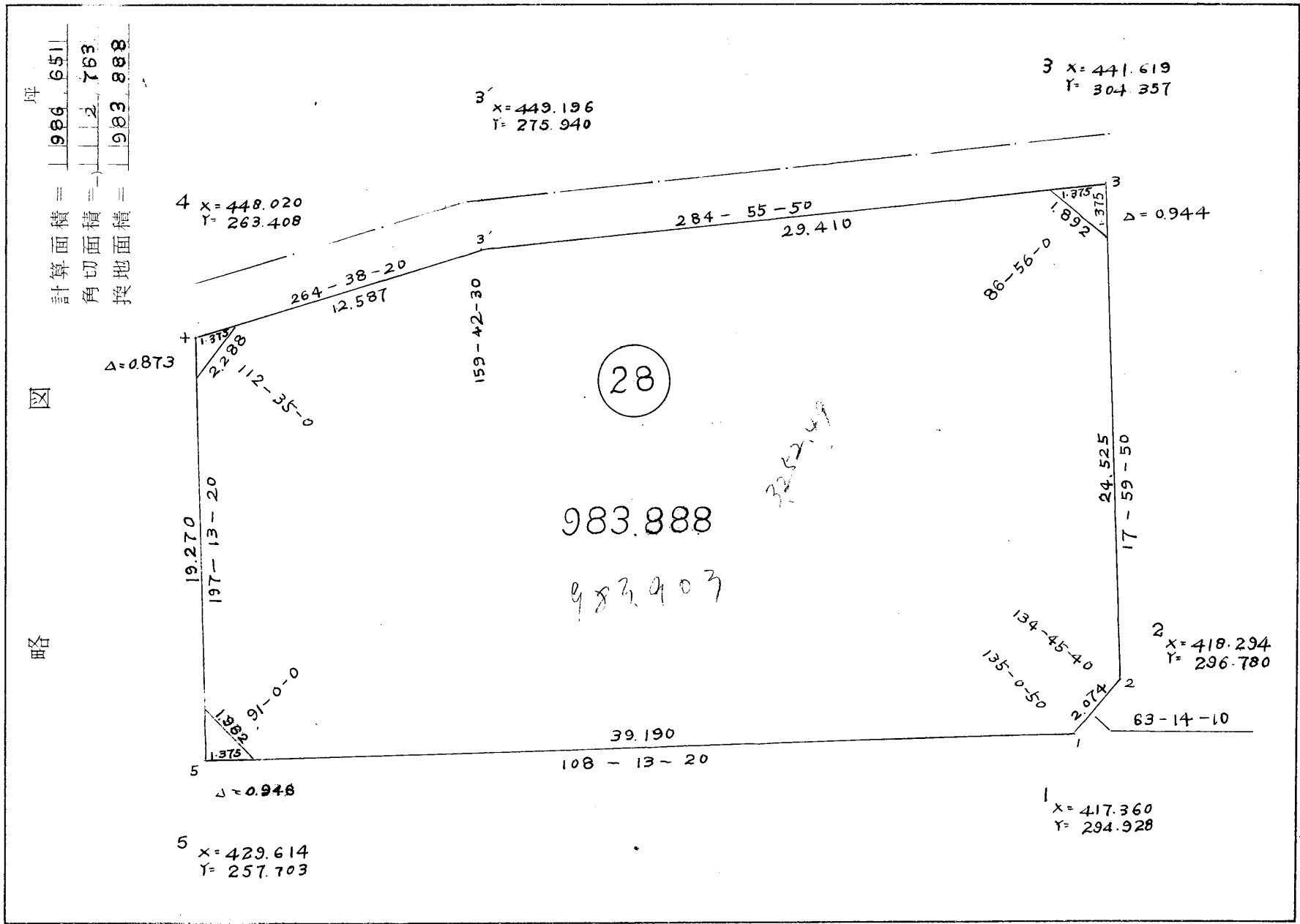


街廓原字一覽表用紙 (NO.28B.L)

計算面積 = 986.6511
 角切面積 = 2.763
 接地面積 = 983.888

略 圖



街 廓 諸 元 計 算 用 紙

街 廓 番 号 (No. 28B. L)

中心点番号	3	4	5			
夹角 $\alpha =$	86.46°	112.34°	91.00°			
(街路半幅) $l_1 =$						
$\sin \alpha =$						
$(l_1 \div \sin \alpha) L_1 =$						
$\cos \alpha =$						
$(L_1 \times \cos \alpha) d_1 =$						
(街路半幅) $l_2 =$						
$\sin \alpha =$						
$(l_2 \div \sin \alpha) L_2 =$						
$\cos \alpha =$						
$(L_2 \times \cos \alpha) d_2 =$						
$\frac{\alpha}{2} =$	43-28-0	46-17-30	45-30-0			
(角切長の $\frac{1}{2}$) $C =$	1.892	2.288	1.962			
	0.946	1.144	0.981			
$\sin \frac{\alpha}{2} =$	0.687932	0.831873	0.713250			
(尊除長) $C \div \sin \frac{\alpha}{2} =$	1.375	1.375	1.375			
$\cot \frac{\alpha}{2} =$	1.055009	0.667127	0.982697			
(面積) $C^2 \times \cot \frac{\alpha}{2} =$	0.944	0.873	0.946			

街廓点坐標及街廓面積計算簿

街廓番号(No. **28B, D**)

点	方位角(A)	距離(S)	cosA	sinA	x	y	(3) 複緯距	(4) 複經距	(1) × (4)	(2) × (3)
			(1) S cosA	(2) S sinA						
1					417.360	294.928				
2	63-14-10	2.074	+ 0.934	+ 1.852	418.294	296.780	+ 0.934	+ 1.852	+ 1.730	+ 1.730
3	17-19-50	24.525	+ 23.325	+ 7.877	441.619	304.357	+ 25.193	+ 11.281	+ 263.129	+ 190.887
3'	284-54-50	29.410	+ 7.877	- 28.417	449.196	325.940	+ 56.095	- 9.559	- 72.428	- 1594.652
4	264-38-20	12.587	- 1.176	- 12.532	448.020	263.408	+ 62.496	- 50.508	+ 59.397	- 783.200
5	197-13-20	19.270	- 18.406	- 5.705	429.614	257.703	+ 42.914	- 68.765	+ 1265.320	- 244.826
1	108-13-20	39.190	- 12.254	+ 37.225	417.360	294.928	+ 12.256	- 37.225	+ 456.155	+ 456.155
点檢点坐標計算								Σ	2045.731	2622.076
									72.428	648.772
								倍面積	1973.303	1973.306
								面積	986.651	986.652

換地面積計算用紙

角頂	夾角	辺長	方位角	緯距		経距		複経距	倍面積		町地名番
				+	-	+	-		+	-	
		558 11.873	199-30-17		10.795 11.248	3.859 3.971		3.859 3.971	420.444 444.519		
		9002 8.980	275-54-40	2.447 2.442		8.657 8.636		16.375 16.578		40.397 40.815	
		960 1.626	195-54-40		1.885 2.564	537 446		25.569 25.660	40.198 40.132		
		10.000	275-54-40	2.741		9.617		35.723		97.917	
		9.095	197-13-20		8.687	2.693		48.033	417.263		
		1.962	152-43-0		1.743	0.899		49.827	86.892		
		37.815	108-13-20		11.824	35.919		13.009	153.831		
		2.074	63-14-10	0.934		1.852		24.762	23.128		
		23.150	17-55-50	22.017		7.153		38.767	743.448		
		1.872	331-27-30	1.662		0.904		40.016	66.557		
		20.239	284-55-50	5.215		19.556		19.556	101.985		
				35.026	35.026	35.822	35.822		164.302	138.314	
									15.44	988	
									772	494	

450
23
27

772.484

換地面積計算用紙

角頂	夾角	辺長	方位角	緯距		経距		複経距	倍面積		町地名番
				+	-	+	-		+	-	
		7 796	284-55-50	2 009		7 533		7 533		15.134	
		7 487	264-38-20		0 700	7 454		22.520	15.764		
		7 654	198-4-40		7 276	2 375		32.349	235.371		
		4 596	285-54-40	1 260		4 420		39.144		49.321	
		3 020	197-13-20		2 865	0 889		44.452	127.355		
		19 000	125-54-40		2 741	9 617		35 723	97.917		
		19 600				5 328		25 568		198	
			15 54-40	1 805		5 328		25 568		48.224	
		9 002	125 54-20		7	8 658		16 378	397	40.477	
		10 558	29-30-13	10 895		3 859		3 859		42.044	
									518.888	154.697	
									362.107		
									181.0535		

換地面積計算用紙(不正形用)

角頂	夾角	辺長	方位角	緯距		経距		複経距	倍面積		町地名番
				+	-	+	-		+	-	
1		2 078	63-14-10	0 934		1 812		+	1 812	1,730	
2		23 150	17-49-10	22 917		7 113		+	10 817	239,038	
3		1 892	331-27-30	1 662			0 904	+	17 106	28,430	
4		16 819	224-14-10	4 241			14 903	+	0 229	1,268	
5		10 191	200-11-30		9 811		3 627	-	19 231	191,368	
6		18 081	224-14-40	4 917			17 388	-	40 246		199,499
11		4 196	224-14-40	1 260			4 420	-	62 914		78,188
6'		12 691	197-13-20		11 113		3 181	-	70 614	809,341	
7		1 962	142-43-0		1 783	0 899		-	72 737	126,700	
8		37 811	108-13-20		11 824	31 918		-	31 919	424,706	
				31 069	31 069	41 823	41 823	--			
								--			
								--		1922,641	277,687
								--		1144,978	x 1/2
								--		772,489	27

中央測地株式会社

換地面积計算用紙(不正形用)

角頂	夾角	辺長	方位角	緯距		経距		複経距	倍面積		町地名番
				+	-	+	-		+	-	
✓		11.476	284-44-40	2.982			11.186	-	11.186		33.347
2		7.487	264-38-20		0.700		7.444	-	29.826	20.878	
10		7.444	198-0-40		7.276		2.374	-	39.644	288.430	
11		18.881	104-44-40		4.947	17.388		-	26.602	122.140	
6		10.491	221-30	9.841		3.427		-	3.427		36.092
								--			
				12.412	12.412	20.941	20.941	--			
								--			
								--			
								--		431.448	69.449
								--		362.109	$\times \frac{1}{2}$
								--		181.054	$\frac{1}{2}$
								--			
								--			
								--			
								--			
								--			
								--			

中央測地株式会社

