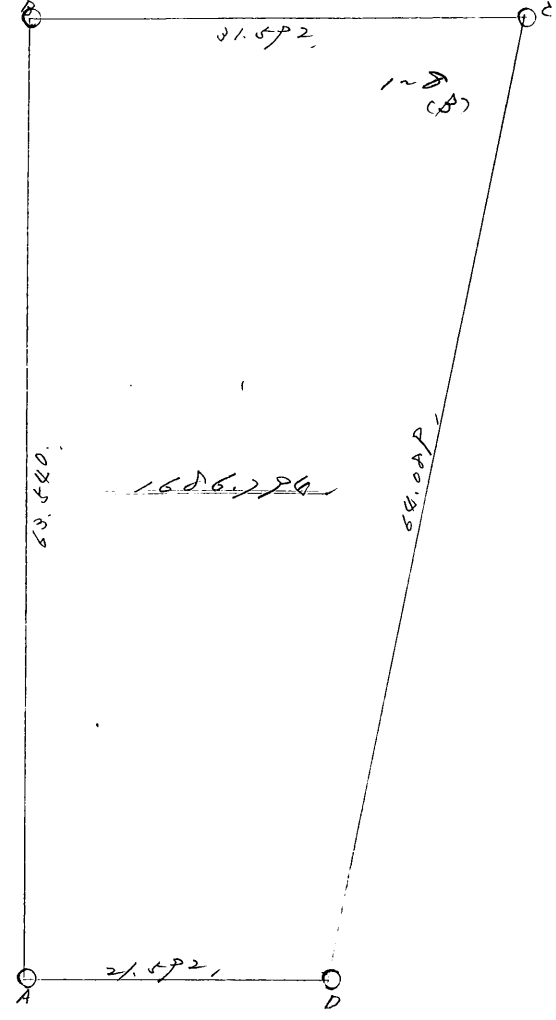
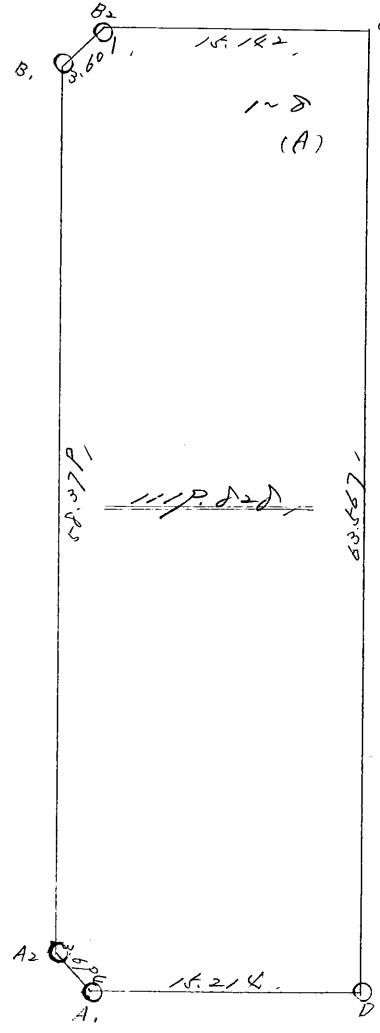


街廓原子一覽表用紙 (No. 1-2)

略 図

計算面積 =
 角切面積 =
 換地面積 =

坪



街角点座標及街区面積計算簿

街区番号 (No. 1-200 (A))

点	方向角(A)	距離(S)	cos A	sin A	x	y	(3) 複緯距	(4) 複經距	(1) × (4)	(2) × (3)	
			(1) S cos A	(2) S sin A							
A1					4028.217	4260.076					
A2	00° 37' 41"	0.590	0.9998	0.1000	4028.217	4260.076					
B1	10° 00' 00"	50.000	0.9848	0.1736	4028.217	4260.076					
B2	62° 00' 00"	0.601	0.4791	0.8793	4028.217	4260.076					
C	100° 41' 00"	10.142	-0.1816	0.9834	4028.217	4260.076					
D	100° 26' 00"	60.557	-0.1390	0.9902	4028.217	4260.076					
A1	200° 20' 15"	10.215	-0.9397	-0.3438	4028.217	4260.076					
点検点座標計算								Σ			
								倍面積 面積			11.10 22.0

不二測量株式会社

5340.750 V S
4843.53 S

5340.750 V S
4843.532 S
5280.471 S
4823.437 S
5290.626 S
4793.521 S
5347.518 S
4823.028 S

2 S
0 S
-1686.7941 A0
5347.518 R0

17.11.11
17.11.11
17.11.11

V

60.279 S
20.095 S
60.2790 bφ
1211.3065 Aφ

-10.155 S
29.916 S
110.4030 bφ
3302.8161 Aφ

-56.892 S
-29.507 S
43.3560 bφ
-1279.3054 Aφ

6.768 S
-20.504 S
-6.7680 bφ
138.7710 Aφ

Z

3373.5882 dφ
1686.7941 Aφ

街角点座標及街区面積計算簿

街区番号 (No. 128 (B))

点	方向角(A)	距離(S)	Cos A		sin A		x	y	(3) 複緯距	(4) 複經距	(1) × (4)	(2) × (3)
			(1) S Cos A	(2) S sin A								
A												
B	102° 26' 12"	62.540	60.279	20.096	12.0967	42.23.407						
C	102° 44' 47"	21.572	10.155	20.916	12.90.626	47.93.521						
D	207° 24' 49"	64.029	56.292	21.507	13.47.578	42.23.028						
A	208° 16' 2"	21.572	6.760	20.158								
点検点座標計算										Σ		
										倍面積		
										面積	1626.298	

不二測量株式会社