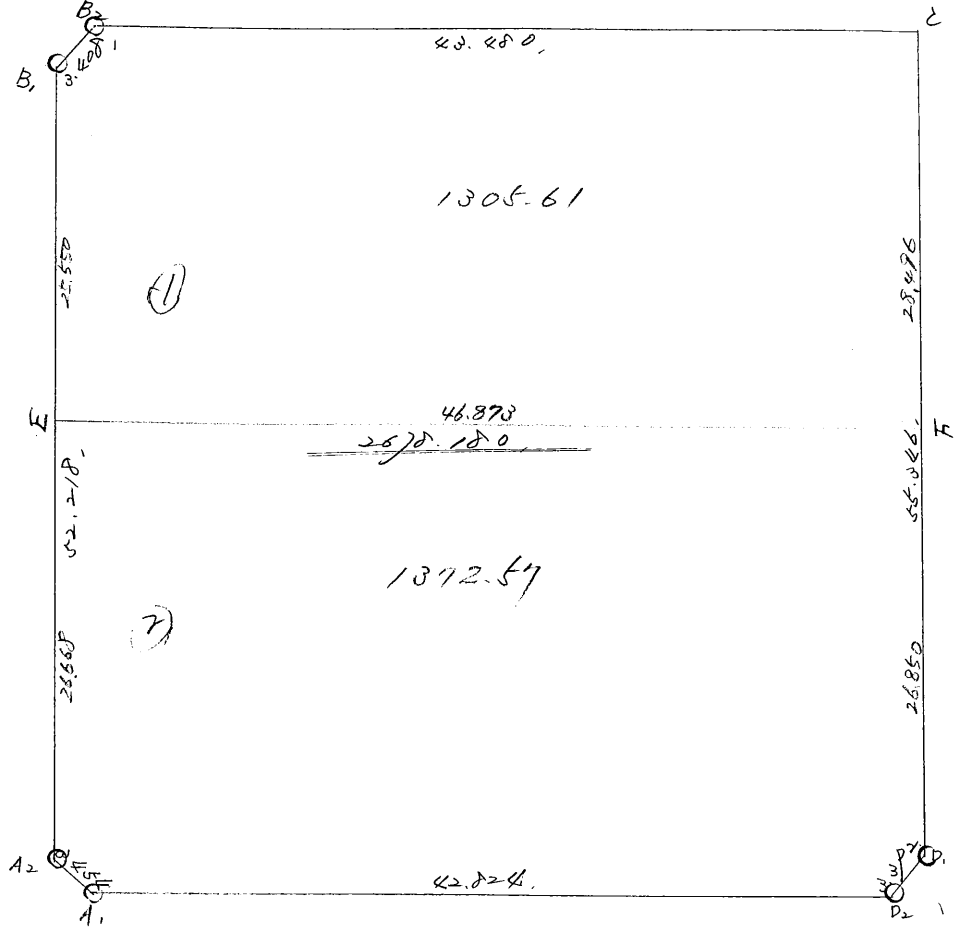


街廓原.子一覽表用紙 (No. 125)

略 坪
 計算面積
 角切面積
 換地面積



街角点座標及街区面積計算簿

街区番号 (No. 1~5)

点	方向角(A)	距離(S)	cos A	sin A	x	y	(3) 複緯距	(4) 複經距	(1) × (4)	(2) × (3)
			(1) S cos A	(2) S sin A						
A1					127.549	4005.028				
A2	332.718	0.484	0.065	1.014	6090.496	4006.960				
B1	190.40	12.218	0.91069	17.012	6245.127	4009.901				
B2	82.3158	0.208	1.1519	0.1051	6340.608	4006.000				
C	100.2122	40.480	1.01690	4.1268	6357.001	4025.612				
D1	196.5927	44.046	0.21900	16.173	6410.221	4041.785				
D2	244.4281	0.1092	1.0087	0.1096	6411.618	4044.081				
A1	209.1047	42.224	1.0069	40.067						
点検点座標計算								Σ		
							倍面積			
							面積			2670.000

不二測量株式会社

町地名番

角頂	夾角	辺長	方位角	緯距		経距		複経距	倍面積	
				+	-	+	-		+	-
C	11									
F		28496	196-59-29		27252		8327	8027	226.927	
E		46870	289-0-45	15270		44316		60970		931.011
B1		25550	19-0-49	24156		8324		96962		2342.214
B2		3408	63-31-58	1519		3051		75587		130.006
C		43480	108-21-22		13690	41268		41268	565.082	
				40945		52493			712.009	3403.231
										2611.222
									1/2 =	1305.611

換地面積計算用紙 (不正形用)

不二測量株式会社

町地名番

角頂	夾角	辺長	方位角	緯距		經距		複經距	倍面積	
				+	-	+	-		+	-
F	(2)									
D ₁		26850	181-59-27		25678	7846		7846	201.469	
D ₂		3392	245-52-4		1387	3096		18788	26.058	
A ₁		42824	289-10-47	14069		40647		62331		876.934
A ₂		3454	332-7-18	3053		1615		104393		318.711
E		26668	19-0-48	25213		8688		97320		2453.729
F		46873	109-0-45		15270	44316		44316	676.705	
				42335		53004			904.232	3649.394
										2745.142
									1/6 =	1372.571

換地面積計算用紙 (不正形用)

不二測量株式会社