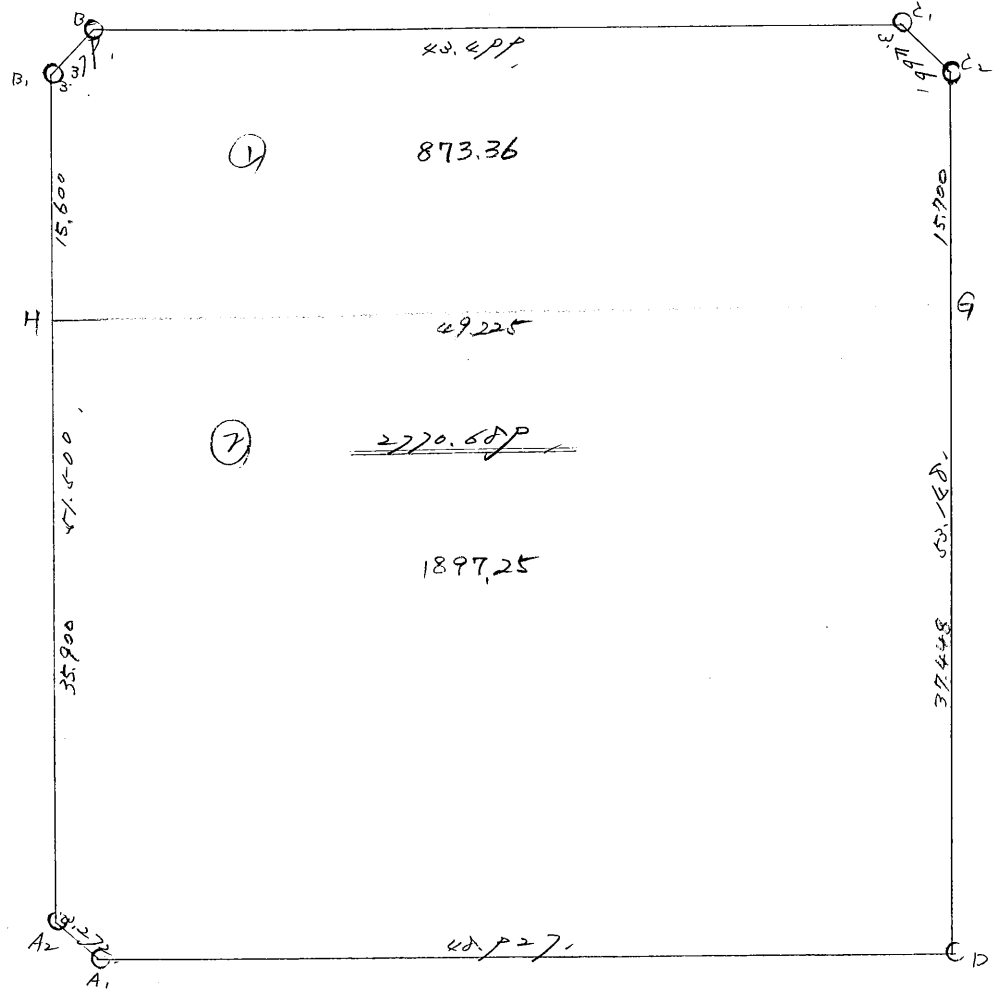


街廓原子一覽表用紙 (No. 124)

略 図

計算面積 = _____ 坪
 角切面積 = _____
 換地面積 = _____



街角点座標及街区面積計算簿

街区番号 (No. 1~4)

点	方向角(A)	距離(S)	cos A	sin A	X	Y	(3) 複緯距	(4) 複經距	(1) × (4)	(2) × (3)
			(1) S cos A	(2) S sin A						
A1					4656.667	4904.922				
A2	22° 40'	0.272	2925	1866	4453.662	4907.089				
B1	10° 05'	41.500	40660	16865	4404.882	4990.524				
B2	62° 20'	0.279	1069	2992	4402.013	4857.531				
C1	10° 11' 00"	43.499	161000	41001	4417.613	4866.650				
C2	141° 32' 07"	0.466	0.047	1651	4420.660	4846.799				
D	19° 49' 41"	40.148	371091	14644	4421.751	4819.464				
A1	200° 12' 10"	40.927	15288	46.479						
点検点座標計算								Σ		
								倍面積		
								面積		2770.089

不二測量株式会社

町地名番

角頂	夾角	辺長	方位角	緯距		経距		複経距	倍面積	
				+	-	+	-		+	-
G	(1)									
H		49225	289-7-45	16131			46509	46509		750,204
B ₁		15600	19-6-57	14729		5108		87906		1295,646
B ₂		3319	62-20-8	1569		2993		99205		125,214
C ₁		43499	109-11-34		14300	41081		35731	510,953	
C ₂		3466	151-32-57		3049	1651		7001		21,332
G		15700	195-59-41		15092		4326	4326		65,287
				32431		50833			510,953	2257,683
										1746730
										$\frac{1}{2} = 873,265$

換地面積計算用紙 (不正形用)

不二測量株式会社

町地名番

角頂	夾角	邊長	方位角	緯距		經距		複經距	倍面積	
				+	-	+	-		+	-
G	(2)									
D		37448	125-59-41		35998		10318	10318	371.427	
A1		48927	288-12-10	15284			46479	67115		1025.785
A2		3272	322-22-48	2925			1466	115060		336.550
M		25900	19-6-57	33920		11756		104770		3553.798
G		49225	109-7-45		16131	46507		46507	750.204	
				52129		58263			1121.631	4916.133
										3794.602
									$\frac{1}{2} =$	1897.251

換地面積計算用紙 (不正形用)

不二測量株式会社