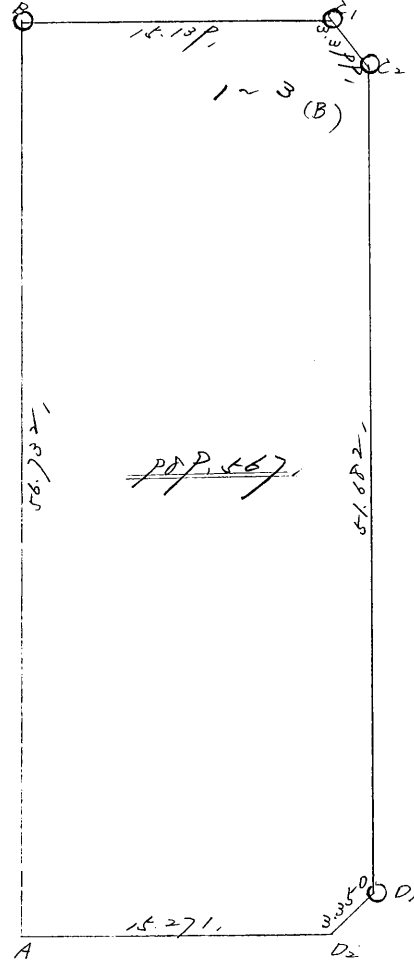
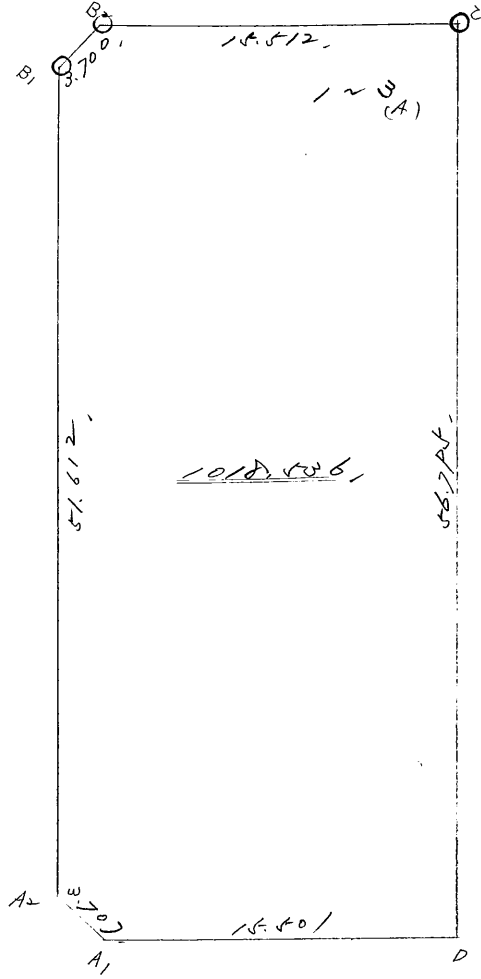


街 廓 原 子 一 覽 表 用 紙 (No. 1 ~ 3)

略

図

計算面積 = \_\_\_\_\_ 坪  
 角切面積 = \_\_\_\_\_  
 換地面積 = \_\_\_\_\_



# 街角点座標及街区面積計算簿

街区番号 (No. 1 ~ 10 PL (A))

点	方向角(A)	距離(S)	cos A	sin A	x	y	(3) 複緯距	(4) 複經距	(1) × (4)	(2) × (3)
			(1) S cos A	(2) S sin A						
A <sub>1</sub>					1442.72	4948.12				
A <sub>2</sub>	336.7	4.207	0.1490	1.000	642.338	4948.627				
B <sub>1</sub>	191.62	4.612	0.7219	1.000	332.619	4932.690				
B <sub>2</sub>	60.5627	4.200	1.1797	0.1205	508.822	4932.656				
C	109.714	15.512	0.6101	1.000	948.903	4916.200				
D	199.1266	16.795	0.1622	1.000	168.727	4933.390				
A <sub>1</sub>	288.0	15.501	0.1807	1.000	157.07					
点検点座標計算								Σ		
								倍面積		
								面積		1010.506

不二測量株式会社

# 街角点座標及街区面積計算簿

街区番号 (No. 1-3 号 (B))

点	方向角(A)	距離(S)	cos A	sin A	x	y	(3) 複緯距	(4) 複經距	(1) × (4)	(2) × (3)
			(1) S cos A	(2) S sin A						
A										
B	42° 57'	56.702	0.71	0.72	40.057	40.057				
C1	109° 21'	15.100	0.165	0.140	2.492	2.160				
C2	163° 47'	3.000	0.150	0.260	0.450	0.780				
D1	199° 21'	11.502	0.124	0.199	1.433	2.298				
D2	240° 45'	3.250	0.143	0.240	0.465	0.780				
A	200° 57'	15.271	0.161	0.17	2.471	2.57				
点検点座標計算								Σ		
								倍面積		
								面積		200.567

不二測量株式会社