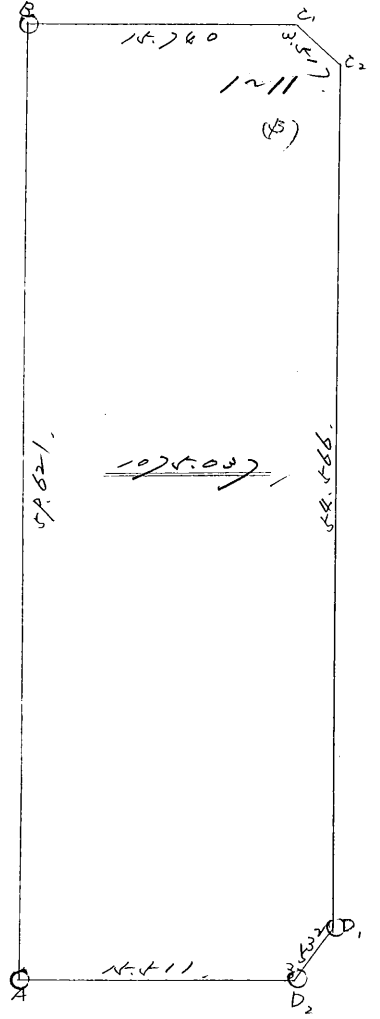
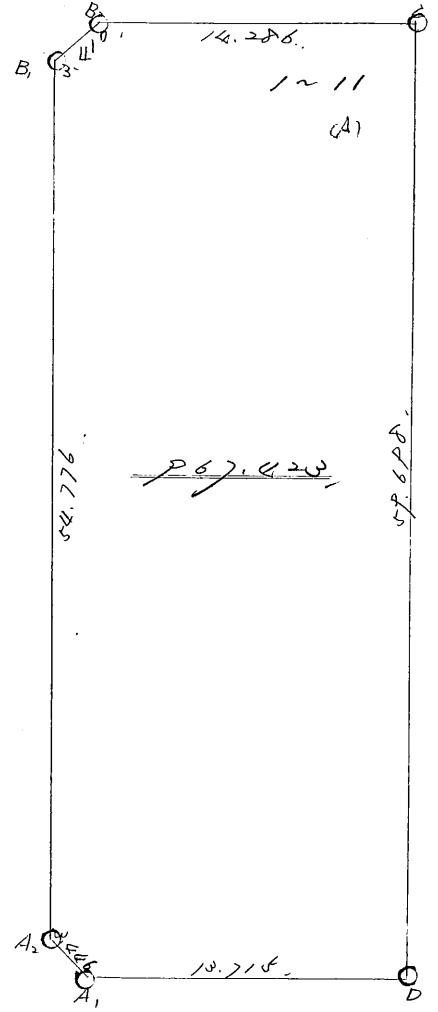


街廓原子一覽表用紙 (No. 1~11)

計算面積 =
 角切面積 =
 換地面積 =

略 図



街角点座標及街区面積計算簿

街区番号 (No. 1~11 (A))

点	方向角(A)	距離(S)	cos A	sin A	x	y	(3) 複緯距	(4) 複經距	(1) × (4)	(2) × (3)
			(1) S cos A	(2) S sin A						
A1					5170.446	4046.710				
A2	334.450	0.446	0.117	1.469	5170.029	4046.129				
B1	122.718	44.776	0.1956	17.349	5110.273	4040.220				
B2	57.474	0.910	1.027	2.004	5116.556	4037.945				
C	109.194	18.226	0.1729	13.421	5121.205	4024.464				
D	190.425	49.690	0.6143	19.240	5177.790	4040.704				
A1	200.00	10.215	0.1042	10.006						
点検点座標計算								Σ		
								倍面積		
								面積		947.823

不二測量株式会社

