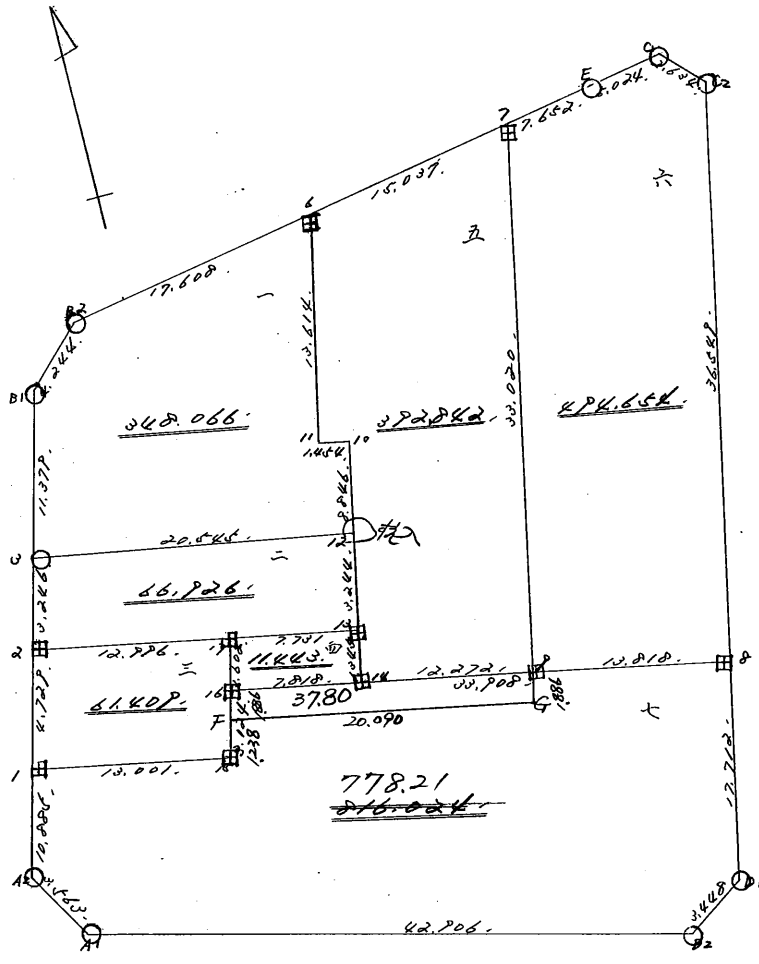


街 廓 原 子 一 覽 表 用 紙 (No. P-1 B L)

略



計算面積 = 41,821.3
 換地面積 = 31,384.4
 換地面積 = 11,494.9



街角点座標及街区面積計算簿

街区番号 (No. 2-186)

点	方向角(A)	距離(S)	Cos A		sin A		X	Y	(3) 複緯距	(4) 複経距	(1) × (4)	(2) × (3)
			(1) S Cos A	(2) S sin A								
A1							3778.743	69351.910				
A2	342 6 14	3.563	3.391	1.095	3775.352	69353.005						
B1	25 52 55	30.239	27.1206	13.1207	3748.146	69339.805						
B2	56 43 5	4.244	2.1329	3.548	3745.817	69336.257						
E	88 35 11	40.297	0.994	40.285	3744.823	69295.972						
C1	89 8 40	5.024	0.1075	5.1023	3744.748	69290.949						
C2	145 4 45	2.634	2.160	1.508	3746.908	69289.441						
D1	200 40 34	54.261	50.067	20.919	3796.975	69310.360						
D2	250 57 20	3.448	1.125	3.1259	3798.100	69313.619						
A1	296 49 4	42.906	19.357	38.1291	3778.743	69351.910						
点検点座標計算										Σ		
										倍面積		
										面積	2191.373	

不二測量株式会社

換地面積計算用紙 (不正形用)

角頂	夾角	辺長	方位角	緯距		經距		複經距	倍面積		町地名番
				+	-	+	-		+	-	
81		11,379.25	53.55	10,238		4,967					
102		4,244.58	43.51	2,819		3,548					
6		17,608.88	35.11	14,435		17,603					
11		13,414.00	40.34		12,563	5,248					
10		1,554.12	40.34		1,560	1,342					
12		8,846.22	40.34		8,163	5,411					
9		20,545.23	46.40	8,283		18,801					
										1348.246	

不二測量株式会社

町地名番

角頂	夾角	辺長	方位角	緯距		經距		複經距	倍面積	
				+	-	+	-		+	-
2										
3		20.244, 205.52.55		2.920		1.417				
12		20.244, 118.46.40		8.283		18.801				
13		20.244, 212.40.34		2.983		1.250				
2		20.227, 293.46.27		8.256		18.928				
										66.926

換地面積計算用紙 (不正形用)

不二測量株式会社



換地面積計算用紙 (不正形用)

角頂	夾角	辺長	方位角	緯距		經距		複經距	倍面積		町地名番
				+	-	+	-		+	-	
								--			
1								--			
2		4.707	103°52'55"	4.255		2.264		--			
17		10.996	103°41'27"			5.222	11.823	--			
16		1.403	205°47'50"			1.442	0.697	--			
15		3.124	205°49'37"			2.812	1.361	--			
1		13.041	293°45'34"	5.238			11.829	--			
								--			61.409 /
								--			
								--			
								--			
								--			
								--			
								--			
								--			
								--			
								--			
								--			
								--			

不二測量株式会社

町地名番

角頂	夾角	辺長	方位角	緯距		經距		復經距	倍面積	
				+	-	+	-		+	-
16										
17		1.8625	47.50	1.442		0.497				
18		2.231	46.57		3.117	2.275				
14		1.545	40.34		1.241	0.518				
16		2.818	53.59	2.916		2.251				
										11.443

換地面積計算用紙 (不正形用)

不二測量株式会社



換地面積計算用紙 (不正形用)

角頂	夾角	辺長	方位角	緯距		經距		複經距	倍面積		町地名番
				+	-	+	-		+	-	
14											
10		13,435.00	40.34	10,397		5,129					
11		14,540.97	40.34	0,560		1,534					
6		13,414.00	40.34	12,563		5,248					
7		15,237.88	45.11	0,371		15,232					
9		13,020.00	40.34		30,467		12,730				
14		12,270.09	58.59	4,577		11,387					
										392,842	

不二測量株式会社

町地名番

角頂	夾角	辺長	方位角	緯距		經距		複經距	倍面積	
				+	-	+	-		+	-
P										
Z		33,220,22	41,34	30,467		12,870				
E		2,551,88	25,11	0,188		2,650				
C1		5,224,89	8,40	0,075		5,228				
C2		2,434,45	4,45		2,160	1,528				
D		32,549,22	40,34		33,224	14,091				
P		13,818,09	53,59	5,154		12,820				
										494,654

換地面積計算用紙 (不正形用)

不二測量株式会社

換地面積計算用紙(不正形用)

角頂	夾角	辺長	方位角	緯距		經距		複經距	倍面積		町地名番
				+	-	+	-		+	-	
								--			
A1								--			
A2		13,563,366.514		3,891			1,085	--			
1		10,285,255.5255		9,783			4,763	--			
15		13,001,133,455.34				5,238	11,099	--			
16		13,124,254,493.7		2,812			1,361	--			
8		13,908,111,535.9				12,647	31,461	--			
D1		17,712,202,411.34				16,843	1,828	--			
D2		13,448,250,572.0				1,129	3,249	--			
A1		42,904,296,494		19,257			38,291	--			
								--		816,254	
								--			
								--			
								--			
								--			
								--			
								--			

不二測量株式会社