
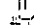



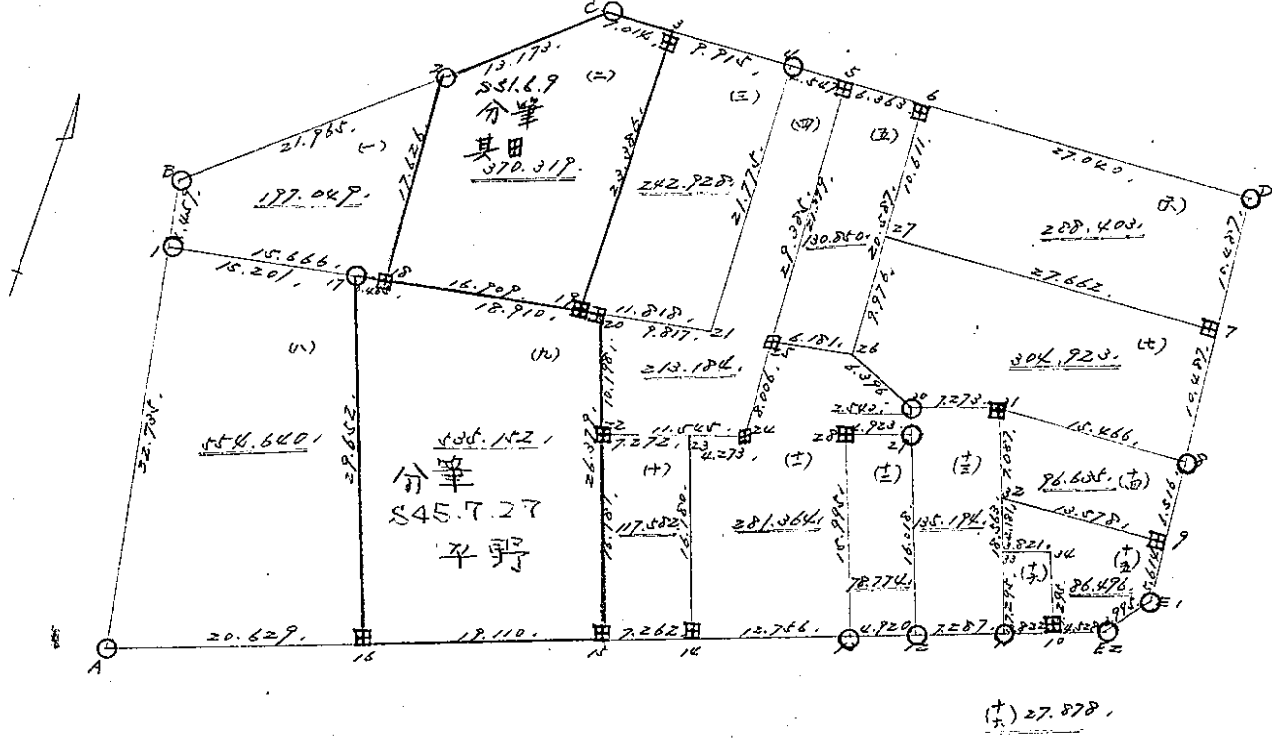
# 街廓原子一覽表用紙

( N.O. 884 )

略

m<sup>2</sup>

計算面積 =  177.049  
 角切面積 =  15.666  
 換地面積 =  15.201



# 街廓点座標及街廓面積計算簿

街廓番号 (No. 2BL)

点	方位角 (A)	距離 (S)	cos A	sin A	x	y	(3) 複緯距	(4) 複經距	(1) × (4)	(2) × (3)	
			(1) S cos A	(2) S sin A							
A					402.627	699.729					
B	250	9.10	0.9194	-0.4195	4.672	3.877	7.12	6.994	401.738	9.154	
C	53	42.01	0.9513	0.2028	40.258	8.428	6.994	4.91	39.714	18.714	
D	90	22.10	0.5487	0.8377	12.152	18.623	2.65	11.924	10.250	36.125	
E	178	22.30	-0.2749	0.9621	-6.133	21.646	5.73	9.140	157.620	43.371	
E1	178	1.93	-0.5614	0.1644	-1.093	0.327	0.40	5.831	15.476	0.967	
E2	217	1.91	-0.9951	0.1771	-1.902	0.345	0.60	4.952	15.621	4.963	
11	250	1.40	0.9501	-0.3114	1.330	-0.434	0.31	4.520	3.519	3.516	
14	250	1.01	0.9631	-0.2811	0.972	-0.284	0.26	4.726	3.431	3.431	
A	250	1.40	0.9501	-0.3114	1.330	-0.434	0.31	4.520	3.519	3.516	
点検点座標計算								Σ	7.396	9.999	7.940
								倍面積	7322.7366	2029.4120	
								面積	7322.7367	2029.7371	3661.3629

不二測量株式会社

換地面積計算用紙(不正形用)

角頂	夾角	辺長	方位角	緯距		経距		複経距	倍面積		町地名番
				+	-	+	-		+	-	
	←										
1											
B		1.489	53-8-101	6.413		0.770		0.770		4,938	
2		21.845	53-22-01	13.255		17.644		+	16,124	210,498	
1P		17.626	174-22-10		17.575		1.062	+	32,445		570,220
1		15.644	269-3-401		1.283		15.551	+	15,551		29,438
				19.468	19.468	17.644	17.644		210,498	604,596	
										2S = 394,098	
										S = 197,049	

不二測量株式会社

換地面積計算用紙 (不正形用)

角頂	夾角	辺長	方位角	緯距		經距		復經距	倍面積		町地名番	
				+	-	+	-		+	-		
								--				
	∠											
18												
2		17.6244-22-10	17.5751		1.243			+	1.243	23.603		
C		13.173153-22-0	7.228		10.521			+	13.280	103.969		
3		7.04496-22-10		2.0451	7.0441			+	3.0888	1.389		
19		20.224125-19-39		20.224		2.1701		+	35.732	832.019		
10		16.201262-57-20		2.074		16.221		+	16.781	34.803		
								--				
				25.404	25.404	18.951	18.951	--		127.572		1868.211
								--		25=740.639		
								--		S=370.319		
								--				
								--				
								--				
								--				
								--				
								--				

分筆

不二測量株式会社

換地面積計算用紙 (不正形用)

角頂	夾角	辺長	方位角	緯距		經距		複經距	倍面積		町地名番
				+	-	+	-		+	-	
	62										
19											
0		23.2265-19-30	20.215			2.170		+	2.170	50.528	
4		2.215, 94-22-10		2.061		2.915		+	142.55		0.912
21		21.775, 110-56-10		21.772		2.256		+	238.14		518.478
19		11.218, 242-57-20		1.448		11.728		+	11.729		16.995
								--			
				23.285	23.285	12.085	12.085	--		50.528	536.385
								--			25=485.857
								--			S=242.928
								--			
								--			
								--			
								--			
								--			

不二測量株式会社

換地面積計算用紙(不正形用)

角頂	夾角	辺長	方位角	緯距		經距		複經距	倍面積		町地名番
				+	-	+	-		+	-	
	(90)							--			
22								--			
20		10.122	10-10-1	9.762		2.251		-	2.251		22.222
21		9.271	22-57-20	1.204		9.763		+	9.763	4.624	
4		21.775	0-56-10	21.772		0.256		+	19.244	30.950	11
5		4.567	20-22-10		2.224	4.567		+	1.224		0.541
24		27.285	121-15-0		27.272		2.611	+	22.709		5.581
22		11.585	253-14-0		11.531		11.054	+	11.054		36.220
								--			
				32.224	32.224	14.646	14.646			302.125	1726.470
											22=426.362
											22=213.121
								--			
								--			
								--			
								--			
								--			
								--			

不二測量株式会社

換地面積計算用紙(不正形用)

角頂	夾角	辺長	方位角	緯距		経距		複経距	倍面積		町地名番
				+	-	+	-		+	-	
	(2)							--			
25								--			
5		21.578	1-15-01	21.578		0.466		+	0.466	9.760	
6		1.563	20-22-01		0.241	6.363		+	7.285	0.299	
26		20.537	21-56-01		20.575		0.682	+	12.963	266.710	
25		6.121	262-57-04		0.257		6.091	+	6.141	4.648	
								--			
				21.578	21.578	6.238	1.228	--		9.960	271.661
								--		20 = 261.701	
								--		11 = 100.250	
								--			
								--			
								--			
								--			
								--			
								--			
								--			
								--			
								--			

不二測量株式会社

換地面積計算用紙 (不正形用)

角頂	夾角	辺長	方位角	緯距		経距		複経距	倍面積		町地名番
				+	-	+	-		+	-	
								--			
	(六)							--			
27								--			
6		10.6114	1-56-01	10.1054		0.2597		+	0.2597	10.2271	
0		27.1400	94-22-101		0.1754	27.0371		+	27.7871	4.8571	
7		10.4271	172-25-301		10.1214	0.2261		+	55.0601	577.2491	
27		27.4421	270-6-001	0.0561		27.4621		+	27.6621	1.4231	
								--			
				10.6591	10.6591	27.6521	27.4621	--		4.0271	522.1061
								--		27.6521	576.2261
								--		10.2271	222.4031
								--			
								--			
								--			
								--			
								--			
								--			
								--			
								--			
								--			
								--			

不二測量株式会社



換地面積計算用紙(不正形用)

角頂	夾角	辺長	方位角	緯距		經距		複經距	倍面積		町地名番
				+	-	+	-		+	-	
	(4)										
26											
27		P, P741-56-01	P, P741			2, 2361		+	2, 2361	3, 23171	
7		27, 1621 P0-1-401				2, 2584	27, 1621	T	27, 2341		1, 5021
8		10, 4871 17P, 33-301				12, 4244	2, 2661	T	56, 2601		58P, 2221
21		15, 4661 270-11-101	P, 2541				15, 4661	T	41, 2581	2, 2521	
30		7, 2731 253-11-301				2, 1021		+	12, 6301		3P, 1721
26		6, 2741 284-11-301	2, 6211					T	5, 2341	15, 2301	
						12, 6441	12, 6441			20, 6P, 1, 600, 5037	
										20P, 24161	
										11P, 32231	

不二測量株式会社

換地面積計算用紙(不正形用)

角頂	夾角	辺長	方位角	緯距		經距		複經距	倍面積		町地名番
				+	-	+	-		+	-	
A											
1		52.7351	253-7-10	52.522		5.207		5.207		126.222	
17		15.2011	253-12-40	1.237		15.239		7.225		12.222	
16		22.651	13-12-40		22.222	2.565		20.739		272.296	
A		22.627	253-11-01		5.251	19.252		19.252		117.544	
				34.239	34.239	23.553	23.654			13.022	122.662
											20-1109-2801
											2-554-6401

不二測量株式会社

JBL

換地面積計算用紙 (不正形用)

角頂	夾角	辺長	方位角	緯距		經距		複經距	倍面積		町地名番
				+	-	+	-		+	-	
	° ' "										
16											
17		29.452	23-40	28.972		2.580		2.580		240.142	
18		2.465	23-40	2.465		2.465		16.624		2.202	
20		12.914	27-30	2.914		12.761		2.561	5.938		
15		26.379	12-44		25.251	7.128		22.961		291.292	
16		12.401	25-14		5.513	12.282		12.282		107.276	
				52.753	50.763	26.763	26.763		5.938	1076.242	
										207.204	
										S = 525.152	

分筆

不二測量株式会社

換地面積計算用紙(不正形用)

角頂	夾角	辺長	方位角	緯距		經距		複經距	倍面積		町地名番	
				+	-	+	-		+	-		
	(+)							--				
15								--				
22		16.1211.2412-10-40	15.1221			4.821		-	4.821	72.500		
23		7.2721.73-14-01	2.0221			4.2631		-	2.4031	5.2411		
14		16.1221.12-12-52			15.4211	4.4731		+	9.2231	143.2221		
15		7.2621.253-14-01			2.0241			+	6.2531	14.5661		
								--				
					17.5211	17.5211	11.6311	11.6311	--		245.1651	
								--		117.5221		
								--				
								--				
								--				
								--				
								--				
								--				
								--				
								--				
								--				

不二測量株式会社

換地面積計算用紙 (不正形用)

角頂	夾角	辺長	方位角	緯距		経距		複経距	倍面積		町地名番
				+	-	+	-		+	-	
	(°)							--			
18								--			
23		16.1801 (243-2)-50	15.4711			4.6731		-	4.6731		22.120P
24		4.2731 70-14-01	1.2331			4.0211		-	5.2551		6.477P
25		2.0061 1-15-01	2.0061			0.1751		-	0.1751		7.915P
26		6.1211 22-57-20	0.7531			6.0341		+	5.2221	4.2221	
30		6.2761 114-11-30			2.6211	5.2341		+	17.2221		45.2111
29		2.5401 160-23-30			2.4341	0.7261		+	2.9221		52.0461
28		4.2231 252-52-01			1.4231		4.7771	+	1.92171		22.642P
19		15.0951 103-P-30			15.0021	4.6341		+	1.97841		20.3.0261
14		12.7561 252-14-01			3.5801		12.2141	+	1.22141		44.9471
								--			
					25.4261	25.4261	21.5741	21.5741	--	4.0321	566.7611
								--			20 = 562.72P
								--			1 = 221.3641
								--			
								--			

不二測量株式会社

換地面積計算用紙(不正形用)

角頂	夾角	辺長	方位角	緯距		経距		複経距	倍面積		町地名番
				+	-	+	-		+	-	
	(2)							--			
13								--			
28		15.7851	34.2-32.1	15.7851		4.4347		4.6341		70.8411	
29		4.7201	72-52-01	1.4421		4.7271		4.5611		6.5761	
12		16.2171	168-10-101		15.2321	4.6321		4.7241	+	70.3421	
13		4.7201	253-14-01		1.4171	4.7111		4.7111	+	6.6241	
								--			
					16.7511	16.7511	9.3451	9.3451			157.5481
										72.7741	
								--			
								--			
								--			
								--			
								--			
								--			
								--			
								--			
								--			
								--			

不二測量株式会社

換地面積計算用紙(不正形用)

角頂	夾角	辺長	方位角	緯距		経距		複経距	倍面積		町地名番
				+	-	+	-		+	-	
	(3)										
12											
29		18.012	10-101	15.232		4.637		4.637		71.107	
30		2.500	22-201	2.124		0.724		10.002		26.244	
31		7.270	11-321	2.102		6.972		13.764		7.917	
11		12.562	9-201		17.767	5.079		2.574		152.252	
12		7.287	14-01		2.102	6.977		6.977		14.665	
				1.929	1.929	12.241	12.241			277.587	
										105.194	

不二測量株式会社

換地面積計算用紙(不正形用)

角頂	夾角	辺長	方位角	緯距		經距		複經距	倍面積		町地名番
				+	-	+	-		+	-	
		(6)						--			
32								--			
31		7.0276342-9-20		6.7231		2.2564		2.2564		10.9221	
8		15.466190-11-101			2.2564	15.4661		+	11.2564	2.5671	
9		6.515178-33-301			6.5151	0.1664		+	26.7221	125.7991	
32		19.572126-14-301			0.2171		19.5721	+	19.5721	2.1221	
								--			
				6.7231	6.7231	15.6391	15.6391	--		139.2271	
								--		5= 96.6351	
								--			
								--			
								--			
								--			
								--			
								--			
								--			
								--			
								--			

不二測量株式会社





換地面積計算用紙 (不正形用)

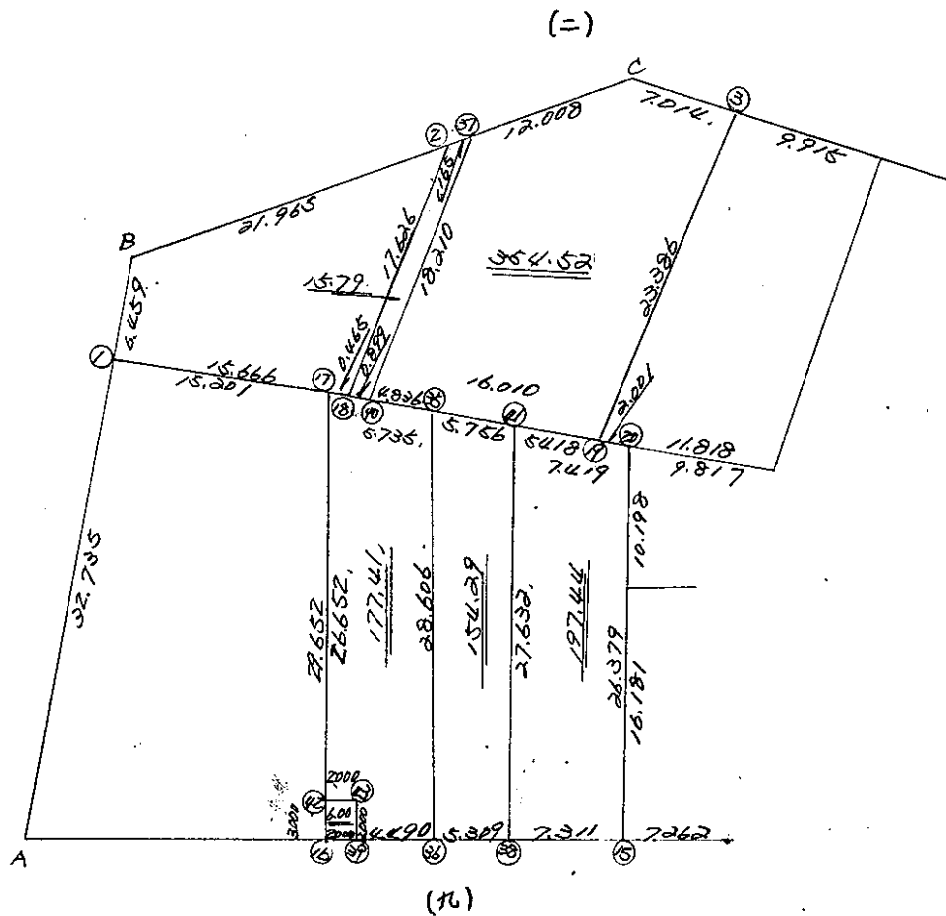
角頂	夾角	辺長	方位角	緯距		經距		複經距	倍面積		町地名番
				+	-	+	-		+	-	
	(°)							--			
11								--			
03		7.085148-P-201		2.0821		2.1181		2.1181		14.7521	
04		3.22173-11-401		1.1051		3.6571		2.5071		0.6271	
10		7.085148-P-201			6.0821	2.1181		5.2041	+	36.8341	
11		3.22173-11-401			1.1051		3.6571	3.6571		4.0631	
								--			
				2.0871	2.0871	5.7721	5.7721			55.7561	
										27.8781	

不二測量株式会社



略 図

計算面積 =          m<sup>2</sup>  
 角切面積 =           
 換地面積 =         



換地面積計算用紙 (不正形用)

不二測量株式会社

角頂	夾角	辺長	方位角	緯距		経距		複経距	倍面積		町地名番
				+	-	+	-		+	-	
( <del>46</del> 18)											(=)
( <del>37</del> 2)		17.626	4-22-10	17.575	0	1.343	0	1.343	23.6032		
( <del>37</del> )		1.165	53-32-0	0.692	0	0.937	0	3.623	2.5071		
( <del>34</del> 0)		18.210	184-22-10	-18.157	0	-1.387	-1	3.172	-57.5940		
( <del>19</del> 8)		0.899	262-57-20	-0.110	0	-0.892	0	0.892	-0.0981		
<del>46</del>											
								BAIMENSEKI	-31.5818		
								MENSEKI	15.79		
(40)											
(37)		18.210	4-22-10	18.157	0	1.387	0	1.387	25.1837		
(C)		12.008	53-32-0	7.137	0	9.657	0	12.431	88.7200		
(3)		7.014	96-22-16	-0.045	0	7.014	0	29.102	-1.3095		
(19)		23.385	185-19-30	-23.285	-1	-2.170	1	33.947	-790.4898		
(40)		16.010	262-57-20	-1.963	0	-15.889	0	15.889	-31.1901		
								BAIMENSEKI	-709.0857		
								MENSEKI	354.54		
									-0.82		
									354.52		

換地面積計算用紙 (不正形用)

角頂	夾角	辺長	方位角	緯距		経距		複経距	倍面積		町地名番
				+	-	+	-		+	-	
(39)	)										(九)
(41)	)	27.632 /	343-10-40 /	26.450	0	-7.997	0	-7.997	-211.5206		
(20)	)	7.419 /	82-57-20 /	0.910	0	7.363	0	-8.631	-7.8542		
(15)	)	26.379 /	163-10-40 /	-25.250	-1	7.634	0	6.366	-160.7478		
(38)	)	7.311 /	253-14-0 /	-2.109	0	-7.000	0	7.000	-14.7630		
								BAIMENSEKI	-394.8856		
								MENSEKI	197.44 /		
(36)	)										
(35)	)	28.606 /	342-27-10 /	27.275	0	-8.624	-1	-8.625	-235.2468		
(41)	)	5.756 /	82-57-20 /	0.706	0	5.713	0	-11.537	-8.1451		
(38)	)	27.632 /	163-10-40 /	-26.450	1	7.997	-2	2.171	-57.4207		
(36)	)	5.309 /	253-14-0 /	-1.532	0	-5.083	0	5.083	-7.7871		
								BAIMENSEKI	-308.5997		
								MENSEKI	154.29 /		

不二測量株式会社

換地面積計算用紙 (不正形用)

不二測量株式会社

角頂	夾角	辺長	方位角	緯距		經距		複經距	倍面積		町地名番
				+	-	+	-		+	-	
( 16 )	)										(九)
( 42 )	)	3.000 /	343-12-40 /	2.872	0	-0.867	0	-0.867	-2.4900		
( 43 )	)	2.000 /	73-12-40 /	0.578	0	1.915	0	0.181	0.1046		
( 39 )	)	3.000 /	163-12-40 /	-2.872	-1	0.867	0	2.963	-8.5126		
( 16 )	)	2.000 /	253-14-0 /	-0.577	0	-1.915	0	1.915	-1.1049		
								BAIMENSEKI	-12.0029		
								MENSEKI	6.00 /		
( 39 )	)										
( 43 )	)	3.000 /	343-12-40 /	2.872	0	-0.867	0	-0.867	-2.4900		
( 42 )	)	2.000 /	253-12-40 /	-0.578	0	-1.915	0	-3.649	2.1091		
( 17 )	)	26.652 /	343-12-40 /	25.516	0	-7.698	0	-13.262	-338.3931		
( 18 )	)	0.465 /	83-3-40 /	0.056	0	0.462	0	-20.498	-1.1478		
( 35 )	)	5.735 /	82-57-20 /	0.703	0	5.692	0	-14.344	-10.0838		
( 36 )	)	28.606 /	162-27-10 /	-27.275	1	8.624	1	-0.027	0.7363		
( 39 )	)	4.490 /	253-14-0 /	-1.295	0	-4.299	0	4.299	-5.5672		
								BAIMENSEKI	-354.8365		
								MENSEKI	177.41 /		