

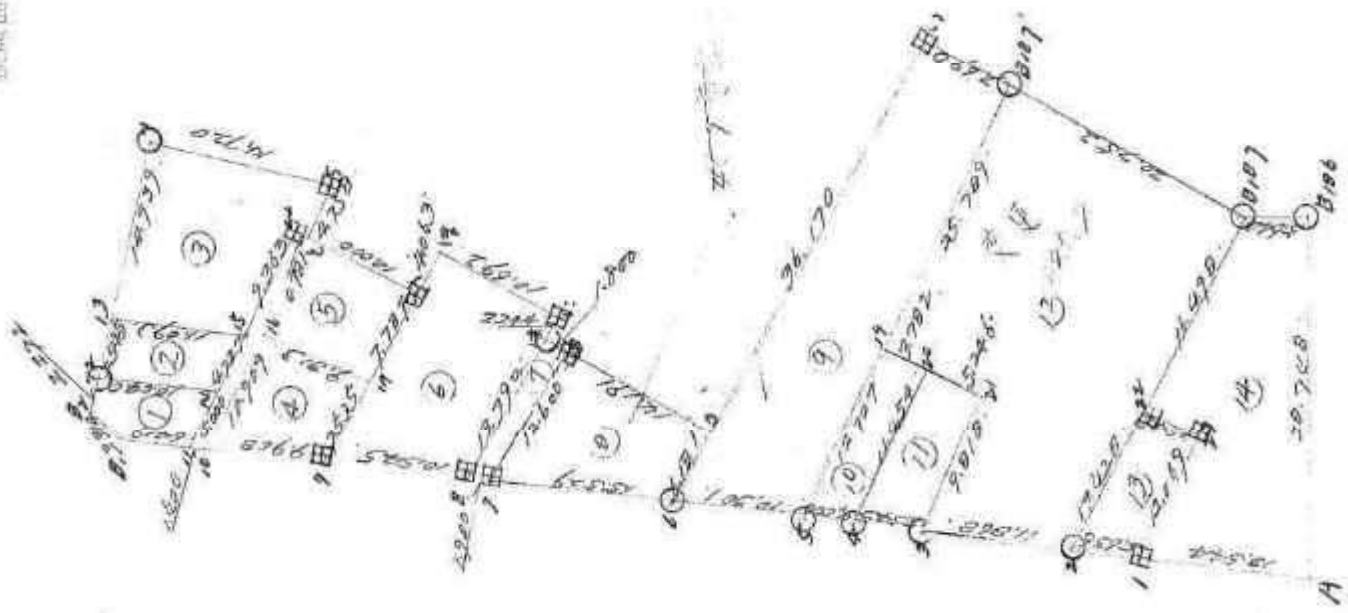
街廓原于一覽表用紙 (No. 8554C)

(No. 8554C)

略

図

計算面積 =
 角地面積 =
 旗地面積 =



街廓点坐標及街廓面積計算簿

街廓番号(No 25)

点	方位角(A)	距離(S)	CosA		SinA		X	Y	(3) 複緯距	(4) 複経距	(1) × (4)	(2) × (3)
			(1) S cos A	(2) S sin A								
A							3706.540	19113.798				
5	438°01'	40.860	40.860	3.200	3666.054	19110.118	+40.860	+3.200	+132.709	+132.709		
7	438°10'	25.830	25.745	2.088	3649.309	19108.030	+106.665	+8.668	+222.643	+222.716		
B1	424°01'	30.172	30.076	2.403	3610.233	19105.627	+112.406	+13.139	+395.168	+390.454		
B2	52°26'50"	3.714	2.012	2.622	3608.221	19102.999	+194.574	+18.175	+36.568	+512.317		
11	101°12'30"	21.756	4.228	21.341	3612.449	19081.653	+192.358	+42.109	-178.206	+4105.112		
3	191°32'10"	14.620	14.623	2.904	3626.872	19084.597	+173.707	+60.546	-873.255	-511.393		
6	291°30'10"	4.750	1.744	4.427	3625.128	19089.024	+161.020	+50.175	+92.707	-712.870		
7	204°2'10"	10.000	9.120	4.073	3634.261	19093.097	+153.629	+44.675	-608.017	-625.772		
12	115°18'01"	4.063	1.672	3.702	3635.933	19097.774	+142.834	+44.005	-74.078	+528.910		
10	25°26'30"	10.892	9.855	4.593	3645.508	19092.997	+121.507	+42.145	-217.170	-604.012		
点檢点坐標計算										Σ		
										倍面積		
										面積		

不二測量株式会社

街廓点坐標及街廓面積計算簿

街廓番号(N₀)

点	方位角(A)	距離(S)	C/A		X	Y	(3) 複緯距	(4) 複經距	(1) × (4)	(2) × (3)		
			(1) S cos A	(2) S sin A								
1:												
12	297°15'40"	224.5	1.028	199.5	3548.560	6599.5902	+122.800	+36.827	+37.058	-265.106		
3	207°40'	1599.1	13.977	7.769	3652.537	69103.751	+109.981	+27.063	-370260	-850.059		
11	116°25'18"	36.170	16.090	22.393	3674.621	69071.250	+79.860	+51.687	-931.850	+2506.905		
B107	206°51'20"	7.690	6.861	3.474	3681.492	69076.872	+56.905	+20.606	-553.038	-197.688		
B107	208°6'50"	20.751	18.307	9.779	3699.195	69084.611	+31.741	+67.353	-1222.762	-310.395		
B106/100	36°0'	5.600	5.600	0.059	3705.439	69084.670	+7.794	+57.515	-324.615	-0.460		
A	267°51'20"	20.740	1.075	20.720	3706.514	69110.298	+1.075	+20.720	20.007	-30.883		
点檢点坐標計算								Σ	1917.687	18479.123	4306.136	4072.677
								倍面積	4306.457	4306.450		
								面積			2173.225	

不二測量株式会社

換地面積計算用紙(不正形用)

角頂	夾角	辺長	方位角	緯距		経距		複経距	倍面積		町地名番
				+	-	+	-		+	-	
11											
B ₁		6.874	42°40'01"	6.288		0.511			0.511	4.270	
B ₂		3.210	52°36'50"	2.012		2.622			0.400	7.254	
12		2.372	121°12'30"		0.641	2.229			0.417		3.756
14		10.010	186°36'49"		10.000	0.807			7.937		99.470
11		5.000	274°3'39"	2.039		4.566			4.566	7.206	
				10.409	10.449	5.273	5.273			19.730	100.226
										25=	24.296
										5=	47.640

不二測量株式会社

換地面積計算用紙(不正形用)

角頂	夾角	辺長	方位角	緯距		経距		複経距	倍面積		町地名番
				+	-	+	-		+	-	
11											
12		10.080	4-36-44	10.008		0.807			0.807	0.076	
13		4.565	12-30		0.003	0.869			0.869	0.362	
14		11.993	15-52-34		11.852	0.909			0.909	0.588	
15		4.727	18-30	1.927		4.215			4.215	0.317	
				11.925	11.925	5.265	5.265		4.340	11.251	
										04.858	
										1/2 47.429	

不二測量株式会社

換地面積計算用紙(不正形用)

角頂	夾角	辺長	方位角	緯距		経距		複経距	倍面積		町地名番	
				+	-	+	-		+	-		
15								-				
12		11.092	4-50-39	11.052		0.919		+	0.749	10.421		
11		14.729	1-01-2-39		2.909	14.459		+	14.501		48.067	
5		14.720	1-01-22-14		14.427		2.965	+	20.262		407.620	
2		4.258	1-01-30-10	1.744			4.425	+	20.071	0.6404		
24		0.70	1-24-2-10	0.712		0.710		+	16.702	11.766		
15		9.262	1-01-3-39	7.818			0.555	+	0.500	0.2.684		
								-				
				7.227		7.227	15.921	15.927		71.402	445.690	✓
								-		Σ = 0.64.148		
								-		Σ = 122.079		
								-				
								-				
								-				
								-				
								-				
								-				

不二測量株式会社

16

換地面積計算用紙(不正形用)

角頂	夾角	辺長	方位角	緯距		経距		複経距	倍面積		町地名番
				+	-	+	-		+	-	
9											
10		9.908	474-01	9.276		0.759		+	0.759	7.792	
16		10.709	114-20-59		4.526	9.926		+	11.506	52.057	
17		9.312	206-20-49		2.476	3.259		+	12.571	148.992	
9		7.525	290-20-59	3.126		6.256		+	6.256	31.132	
				10.002	10.002	10.715	10.715			29.224	200.599
										25 =	171.775
										5 =	85.387

不二測量株式会社

換地面積計算用紙(不正形用)

角頂	夾角	辺長	方位角	緯 距		経 距		複 経 距	倍 面 積		町地名番
				+	-	+	-		+	-	
17											
16		9.213/20=0.476		8.476		7.859		+	2.807	22.709	
10		11.802/24=0.492		8.528		9.926		-	2.208	9.193	
11		1.400/4=0.350		1.291		0.111		-	12.928	18.724	
22		19.090/11=1.735		2.782		17.402		+	4.520	42.782	
7		10.701/20=0.535		2.846		4.297		+	10.581	122.752	
17		7.787/29=0.269		3.221		7.885		+	7.015	22.292	
				-2.639	-2.621	21.002	21.402			42.501	242.891
										28=196.890	
										8=98.261	

不二測量株式会社

換地面積計算用紙 (不正形用)

角頂	夾角	辺長	方位角	緯距		經距		複經距	倍面積		町地名番	
				+	-	+	-		+	-		
8												
9		12.545	4-34-0	10.511		2.041		2.041	8.260			
7		15.223	114-30-59		6.257	12.941		15.129		22.015		
19		4.062	111-18-4		1.672	2.702		2.327		5.627		
12		10.692	1205-26-39		9.655		4.595	12.237		21.600		
13		2.344	1297-15-40	1.022			1.995	25.799	21.511			
8		12.270	1297-19-0	6.145			11.897	11.897	72.107			
					17.696	17.624	18.465	18.245		100.282	447.507	
										2F = 1259.079		
										2 = 179.539		

不二測量株式会社

換地面積計算用紙(不正形用)

角頂	夾角	辺長	方位角	緯距		經距		複經距	倍面積		町地名番
				+	-	+	-		+	-	
7								-			
8		960.420-01	189°			0.151		+	0.151	0.286	
12		123904.7-01		1.145		11.097		+	12.111	24.763	
10		1200109-0-01		1.573		0.871		+	23.222	36.528	
7		126001297-01-00	158°			11.174		+	11.174	65.077	
				2.718	2.718	12.228	12.045			65.363	111.491
										25 = 46.128	
										17 = 23.064	

不二測量株式会社

換地面積計算用紙 (不正形用)

角頂	夾角	辺長	方位角	緯距		經距		複経距	倍面積		町地名番
				+	-	+	-		+	-	
7											
4		5.545	4-28-19	5.527		0.408		+	0.508	2.476	
20		11.454	12-27-50		4.591	10.494		+	11.290		63.291
21		5.246	20-47-10		4.871		1.747	+	17.927		97.113
3		9.018	22-37-10	7.925			0.895	+	17.995	15.295	
								--			
								--		37.091	107.626
								--			111.543
								--			$\frac{1}{2} = 55.766$
								--			
								--			
								--			
								--			
								--			
								--			
								--			
								--			
								--			
								--			
								--			

不二測量株式会社

換地面積計算用紙(不正形用)

角頂	夾角	辺長	方位角	緯距		經距		複線距	倍面積		町地名番
				+	-	+	-		+	-	
1											
2		5.636	5-38-10	5.418		0.656		7	0.458	2.582	
22		13.484	4-20-59		8.507	12.229		7	10.101		72.874
22		4.943	78-7-40		4.699		1.538	7	2.002		11.958
1		12.069	292-32-39	4.627		11.107		7	11.167	51.577	
				10.245	10.245	12.605	12.605			54.139	104.856
										2.57	100.717
										57	65.050

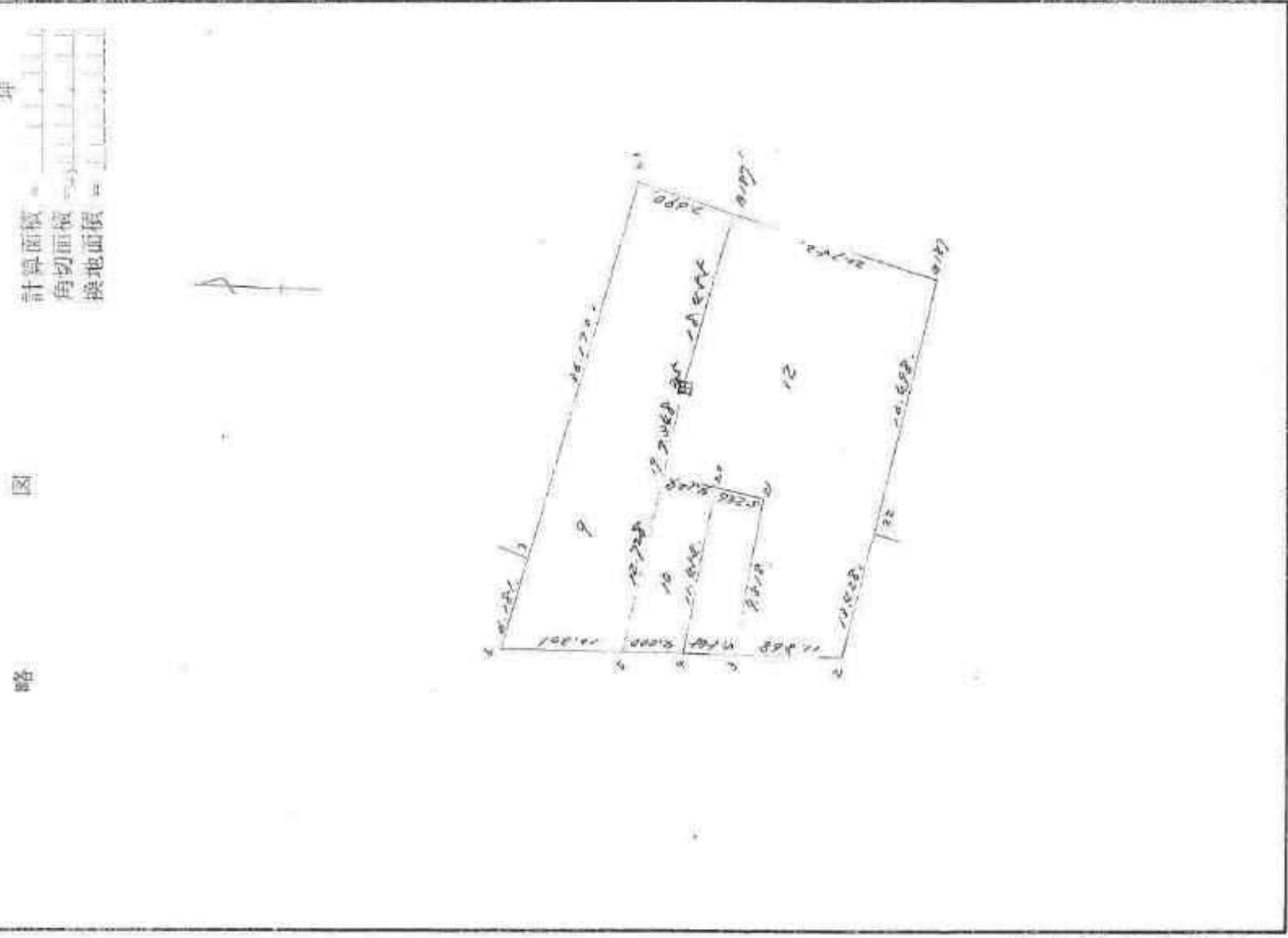
不二測量株式会社

換地面積計算用紙 (不正形用)

角頂	夾角	辺長	方位角	緯 距		経 距		複 雑 距	倍 面 積		町地名番
				+	-	+	-		+	-	
A											
1		13.524	4-35-19	13.199		1.094		1.094	18.768		
22		12.069	112-22-20		4.827	11.147		10.504		61.701	
22		4.383	19-7-40	4.498		1.538		2.620	122.242		
B197		16.490	114-22-19		6.851	15.008		42.534		291.620	
B186		5.624	190-76-01		5.184		0.0597	47.575		224.615	
A		28.758	267-51-30		1.075	28.722	28.722	28.722		30.830	
				18.199	18.199	22.207	22.207		17.010	78.819	
									28 = 571.809		
									28 = 205.708	1	

不二測量株式会社

街廓原子一覽表用紙 (No. NBL)



換地面積計算用紙 (不正形用)

角頂	夾角	辺長	方位角	緯距		経距		横緯距	倍面積		町地名番
				+	-	+	-		+	-	
	(70)										
6											
5		4.000	120	1.961		2.923					
19		2.228	72	0.887		1.920					
20		1.122	200	0.131		0.115					
4		11.000	90	10.710		10.890					
											87.000

不二測量株式会社

drop

換地面積計算用紙 (不正形用)

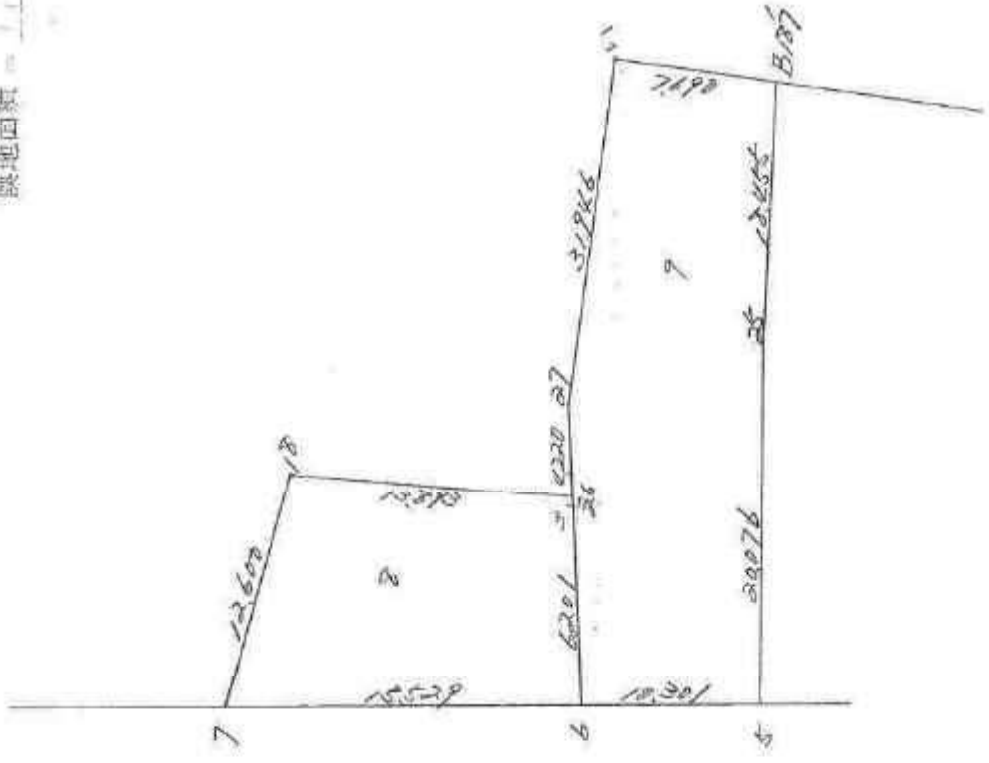
角頂	夾角	邊長	方位角	緯距		經距		複經距	倍面積		町地名番
				+	-	+	-		+	-	
	(1+)										
2											
3		11.257	10.22	11.229		0.209					
21		9.212	112.42			0.201	0.991				
20		8.210	21.97	8.271		1.997					
19		6.222	20.11	6.211		1.820					
25		7.211	112.5			0.208	0.208				
2107		12.211	112.15			0.208	1.820				
2107		20.212	211.5			0.202	9.229				
22		10.210	210.22	10.211		1.820					
2		11.222	210.20	11.227		1.820					
										506.248	

不二測量株式会社

街廓原子一覽表用紙(版)

計算面積
角切面積
換地面積

略 図



2556 132

換地面積計算用紙 (不正形用)

角頂	夾角	辺長	方位角	距離		距離		視程距離	倍面積		町地名番
				+	-	+	-		+	-	
	(←)										
6											
7		15.57	435-10	15.07		12.56					
12		12.60	117-31-40			5.20	11.74				
26		19.38	209-4-0			12.10	4.75				
6		6.20	293-37-40	2.07		5.60				10.019	
				17.86	17.86	12.43	12.43				

不二測量株式会社

換地面積計算用紙(不正形用)

角頂	夾角	辺長	方位角	緯距		経距		緯経差	積面積		町地名番
				+	-	+	-		+	-	
	(丸)										
5											
6		10.201	4-38-10	11.267		0.232					
27		10.421	112-39-42			4.123	9.545				
∧		31.946	117-19-16			14.661	22.323				
B/D7		7.690	206-51-20			6.261	34.74				
25		12.455	274-12-15	7.228			16.624				
5		20.076	282-53-27	7.550			12.602			350.629	
				25.705	25.705	32.760	32.760				

不二測量株式会社

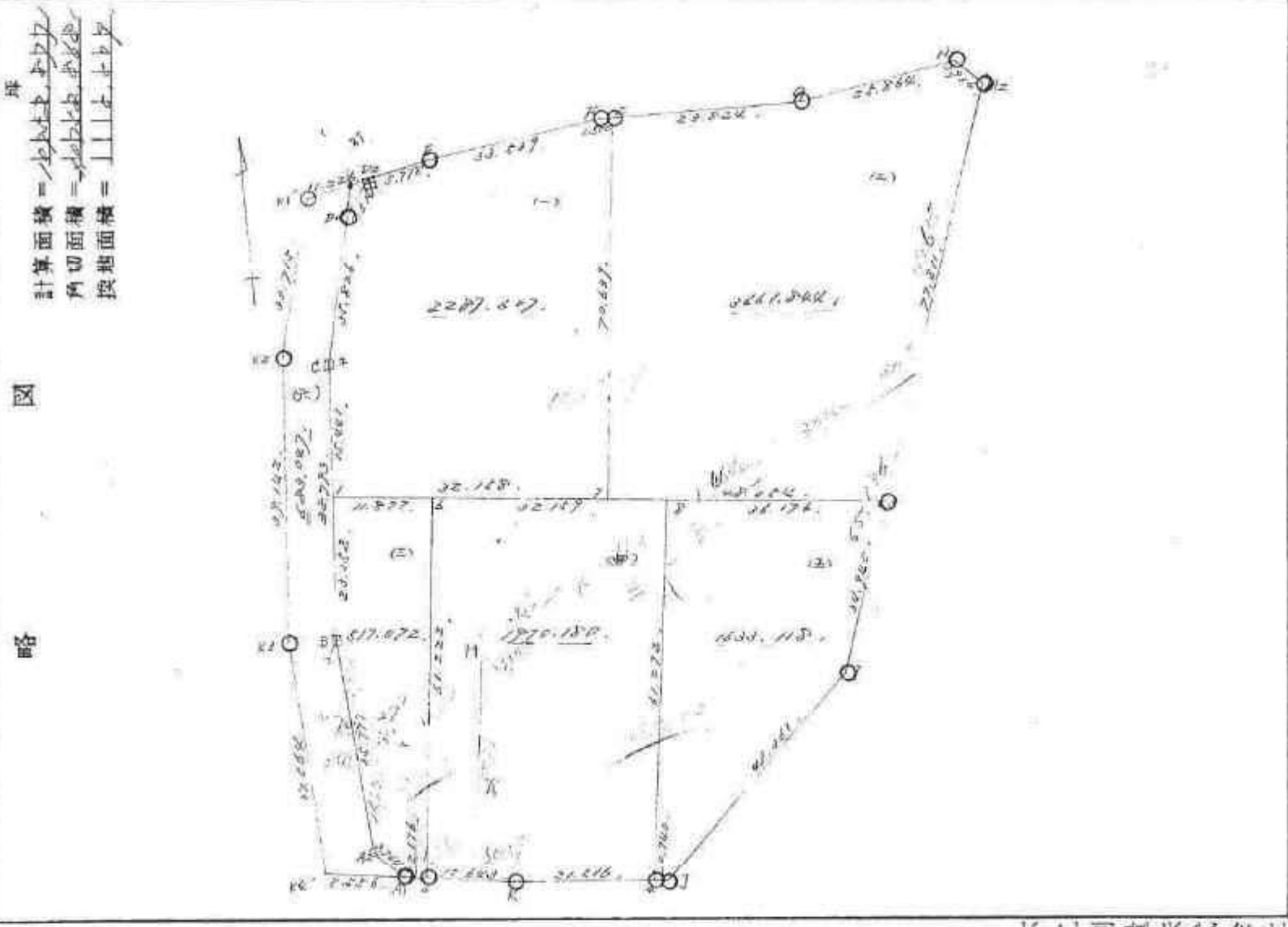
地区外分

換地面積計算用紙(不正形用)

角頂	夾角	辺長	方位角	緯距		経距		複経距	積面積		町地名番
				+	-	+	-		+	-	
3											
26		0.297	29.4-0	0.261		0.145					
27		4.220	102-39-48		1.674	3.765					
28		31.746	117-19-6		14.661	28.373					
3		36.177	234-5-10	16.074		32.393				9.686	
				16.355	16.355	32.393	32.393				

不二測量株式会社

街廓原子一覽表用紙 (N9)



街廓点座標及街廓面積計算簿

街廓番号 (No.) 111

点	方位角 (A)	距離 (S)	cos A	sin A	x	y	(3) 複緯距	(4) 複經距	(1) × (4)	(2) × (3)	
			(1) S cos A	(2) S sin A							
K4'					3959.153	6799.066					
K5	47.50	47.566	+ 0.671	- 2.640	2562.160	12796.708	+ 07.471	- 3.624	- 77.070	- 77.070	
K6	42.0	49.122	+ 0.711	- 1.571	3492.571	6799.277	+ 14.453	- 6.257	- 26.362	- 179.772	
K1	2.0	43.74	+ 0.999	+ 1.520	4342.891	6799.709	+ 106.264	- 6.290	- 202.052	+ 207.249	
E	00.00	16.000	+ 1.000	+ 0.000	1600.000	6799.066	+ 200.001	+ 7.525	+ 71.540	+ 296.629	
F	73.41	43.507	+ 0.681	+ 2.170	2959.662	6799.674	+ 228.954	+ 102.570	+ 475.127	+ 201.529	
G	86.12	40.250	+ 0.969	+ 1.675	3929.250	6799.645	+ 269.025	+ 110.047	+ 186.532	+ 657.077	
H1	90.0	25.244	+ 0.000	+ 2.524	3929.250	6799.927	+ 266.174	+ 169.796	+ 716.183	+ 670.151	
H2	136.29	2.906	- 0.696	+ 2.170	3929.250	6799.927	+ 266.174	+ 169.796	- 170.822	+ 57.005	
I	159.24	41.275	- 0.343	+ 1.842	3707.166	6799.291	+ 105.247	+ 171.820	- 713.962	- 286.065	
J	203.26	41.061	- 0.609	+ 0.221	3707.166	6799.512	+ 170.750	+ 120.025	- 276.173	- 44.616	
点檢点座標計算								Σ			
								倍面積			
								面積			

不二測量株式会社

街廓点座標及街廓面積計算簿

街廓番号 (No.) 121

点	方位角 (W)	距離 (M)	cos A	sin A	X	Y	(3) 複緯距	(4) 複経距	(1) × (4)	(2) × (3)	
			(1) S cos A	(2) S sin A							
丁					3967.305	6772.512					
K	270	22.276	-1.276	-22.219	3966.029	6772.512	-0.971	+64.821	+20.0962	+20.2016	
K4	270	21.075	-1.075	-21.033	3964.954	6774.064	-1.029	+21.023	+22.5602	+22.5602	
点検点座標計算									Σ	+157.9219	+22.79.7272
										-2205.2616	+278.9724
									倍面積	21426.247	21426.2454
									面積		10713.1227

不二測量株式会社

換地面積計算用紙 (不正形用)

角頂	夾角	辺長	方位角	緯距		経距		複経距	倍面積		町地名番
				+	-	+	-		+	-	
	(←)										
1											
C		15.881	57-42-0	15.827		0.629		0.629		2.565	
D1		35.206	2-37-0	34.727		1.636		0.396	14.172		
D2		4.516	27-5-15	3.927		2.125		4.157	16.553		
E		5.772	53-33-30	3.432		4.607		10.830	37.511		
F		53.537	73-41-40	9.416		32.190		47.727	149.723		
2		1.501	26-12-30	1.477		1.477		31.155	8.244		
7		70.138	17-37-30		70.115		9.372	70.890		5151.703	
1		32.158	23-17-50	1.812		32.146		32.146	59.970		
				70.115	70.115	42.096	42.096		586.053	5161.268	
										25 = 41575.215	
										15 = 2287.607	

不二測量株式会社

換地面積計算用紙(不正形用)

角頂	夾角	辺長	方位角	緯距		経距		複経距	倍面積		町地名番	
				+	-	+	-		+	-		
	(-)											
7												
2		70.1577-07-00	70.0157			9.972			9.972	656.1801		
9		29.22426-12-30	1.874			2.972			42.576	17.0051		
H1		25.26420-5-0	4.4514			25.402			91.766	408.725		
H2		2.84124-56-41			2.574	2.072			119.322		247.472	
3		77.21109-24-51			76.763		12.722		102.522		2342.065	
7		48.05422-19-50	2.722			47.572			47.572	532.940		
					72.007	72.827	60.709	60.709		12.65	250.252	
											25 = 7222.622	
											25 = 2661.244	

不二測量株式会社

換地面積計算用紙 (不正形用)

角頂	夾角	辺長	方位角	緯距		経距		複解距	倍面積		町地名番
				+	-	+	-		+	-	
	(注)							--			
A1								--			
A2		3,722.314	46°35'	2,651		2,622		2,622		7,423	
B		6,577.355	57°40'	3,528		2,519		7,263		220,414	
1		29,352.357	42°0'	23,334		2,937		11,319		264,117	
6		11,277.93	19°50'		2,670	11,257		2,379	0.275		
5		41,222.83	19°50'		61,119	2,557		7,901		422,901	
A1		2,176.278	35°30'	2,126		2,172		2,172	0.285		
				41,209	41,209	11,257	11,257			0.570, 1034, 715	
										2.5 = 1034, 145	
										S = 517, 072	

不二測量株式会社

換地面積計算用紙 (不正形用)

角 頂	夾 角	辺 長	方位角	緯 距		経 距		複 経 距	倍 面 積		町地 名番	
				+	-	+	-		+	-		
	(D)											
5		61.000	4-18-15	61.119		0.852						
6		82.159	70-17-50		1.008	42.105			39.219	73.261		
7		61.472	102-18-50		61.162		4.567		67.264	1114.988		
8		21.516	273-19-50	1.200		21.600			12.744	53.405		
9		10.603	273-N-30	0.667		10.602			10.500	7.034		
				13.236	12.254	35.162	35.162			277.789	1217.269	
										28=3940.360		
										2=1970.180		

不二測量株式会社

換地面積計算用紙 (不正形用)

角頂	夾角	邊長	方位角	緯		經		複經距	倍面積		町地名番
				+	-	+	-		+	-	
	(2)										
カ											
ク		11.2713	19 50	11.157		0.560		+	0.560	217.752	
コ		36.178	19 50		2.102	34.115		+	48.235		90.879
キ		34.940	19 50		34.110		5.215	+	23.135		25.319
ケ		11.361	23 10		24.639		38.001	+	38.679		38.679
カ		0.740	19 50	0.013		0.239		+	0.239	0.001	
				11.211	11.211	0.965	0.965			217.779	418.028
										219 = 226.286	
										219 = 1134.118	

不二測量株式会社

換地面積計算用紙 (不正形用)

角頂	夾角	辺長	緯		經		視距離		積		町地名番
			+	-	+	-	+	-	+	-	
	(六)										
K4'											
K3		57.544	47-59	47.571			2.648	-	2.649		99.070
K2		49.142	47-42-0	49.111			1.571	-	6.849		267.262
K1		40.711	51-57-0	40.800		1.520		-	6.890		242.055
D2		11.226	14-40-54	6.075		8.227		+	2.877	17.477	
D1		4.574	201-5-15		0.982		2.125	+	8.979		45.754
C		45.826	112-07-0		45.789		2.106	+	5.210		186.767
B		48.784	117-42-0		48.763	1.557		+	5.109		199.200
A2		45.277	125-57-0		45.280	2.519		-	9.215		320.860
A1		0.768	104-46-55		2.661	2.470		-	12.406		48.190
K4		8.546	129-45-20	8.506			2.504	+	2.509	4.571	
				11.670	11.670	16.545	16.545			22.043	100.000
										2.8 = 136.095	
										2 = 600.067	

不二測量株式会社

面積計算簿

番号 (No)) 1 1

点	方位角(A)	距離(S)	cos A	sin A	(1) S cos A	(2) S sin A	X	Y	(3) 複経距	(1) × (3)
A1							3959.689	9985.525		
K	93 35 30	12.819	0.62645	998036	- 0.803 ⁴	+ 12.794	3960.492	9972.731	+ 12.794	- 10.286
J	93 19 50	22.256	0.58096	995311	- 1.292	+ 22.218	3961.785	9950.512	+ 47.806	- 61.513
I	53 26 10	41.361	595719	803190	+ 24.640	+ 33.221	3937.146	9917.291	+ 103.245	+ 543.956
20'	9 24 50	15.136	986523	163565	+ 64.259	+ 10.654	3872.887	9906.637	+ 147.120	+ 9453.754
29'	229 53 24	23.144	644257	764809	- 21.253	- 25.349	3894.240	9931.986	+ 122.425	- 2821.671
28'	229 49 54	15.464	645035	764152	- 9.975	- 11.817	3904.215	9943.803	+ 95.259	- 950.203
22'	228 10 10	20.863	666930	745120	- 20.450	- 22.848	3924.665	9966.651	+ 60.594	- 1239.147
27'	228 23 15	25.346	664089	747653	- 16.832	- 18.950	3941.497	9985.101	+ 18.796	- 316.204
S	228 56 10	0.614	656900	753978	- 0.403	0.463 ²	3941.900	9986.064	- 0.616	+ 0.248
T	272 26 23	3.568	381712	924282	+ 1.362	- 0.298	3940.538	9989.362	- 4.376	- 5.960
A2	175 57 40	16.541	997516	070434	- 16.500	+ 1.165	3957.038	9988.197	- 6.509	+ 107.398
A1	134 46 35	3.764	704359	709844	- 2.651	+ 2.672	3959.689	9985.525	- 2.672	+ 7.083
点檢点坐標計算					+ 90.261	82.724			Σ	5011.459
					- 90.268	82.725				1212.469
									倍面積	6701.010
									面積	3350.505

面積計算簿

番号 (No)) | | | |

点	方位角(A)	距離(S)	cos A	sin A	(1) S cos A	(2) S sin A	x	y	(3) 視経距	(1) × (3)
A1							3959.689	9985.525		
L	93°35'30"	7360	0.62645	998036	- 0.461	+ 7.246	3160.150	9978.179	+ 7.246	- 0.386
M'	3°35'0"	26.784	998044	0.62500	+ 26.732	+ 1.674	3933.418	9976.505	+ 16.266	+ 437.495
27	228°23'15"	12.166	664089	747653	- 8.079	- 9.096	3941.497	9985.601	+ 8.944	- 72.258
S	228°56'10"	0.614	156900	753978	- 0.403	- 0.463	3941.900	9986.064	- 0.615	+ 0.247
T	292°26'23"	3.568	281712	924282	+ 1.362	- 3.298	3940.538	9989.362	- 4.376	- 5.960
A2	175°57'40"	16.541	997516	070434	- 16.500	+ 1.165	3957.038	9988.197	- 6.509	+ 107.398
A1	134°46'35"	3.764	704359	709844	- 2.651	+ 2.672	3959.689	9985.525	- 2.672	+ 7.083
点檢点坐標計算									Σ	- 81.604
										552.228
									倍面積	470.619
									面積	235.309 [㎡]

面積計算簿

番号 (No))

点	方位角(A)	距離(S)	cos A	sin A	(1) S cos A	(2) S sin A	x	y	(3) 複経距	(1) × (3)
L							3960.150	9978.179		
K	93 35 20	5459	062645	998036	- 0.342 + 5.448		3960.492	9972.701	+ 5.448	- 1.868
J	93 19 50	22256	058096	998311	- 1.293 + 22.218		3961.785	9950.512	+ 33.114	- 42.816
I	53 26 10	41361	595719	803193	+ 24.640 + 33.221		3937.146	9917.291	+ 88.553	+ 2181.945
30	9 24 50	65126	986533	163565	+ 64.259 + 10.654		3872.887	9906.637	+ 132.928	+ 8509.690
29	229 53 24	33144	644257	764809	- 21.353 - 25.349		3894.240	9931.986	+ 117.733	- 2613.952
28	229 49 54	15464	645035	764152	- 9.975 11.817		3904.215	9943.803	+ 80.567	- 803.655
32	228 10 10	30663	666920	745120	- 20.450 - 22.848		3924.665	9966.651	+ 45.902	- 938.695
M	228 23 15	13180	664089	747653	- 8.753 - 9.854		3933.418	9976.505	+ 13.200	- 115.539
L	183 35 0	26784	998045	062500	- 26.732 - 1.678		3960.150	9978.179	+ 1.673	- 44.722
					+ 88.899	71.541				
					- 88.898	71.542				
点檢点坐標計算									Σ	4461.247
										10691.635
									倍面積	1230.385
									面積	3115.190

面積計算簿

番号 (No. 4-1)

点	方位角(A)	距離(S)	Cos A	sin A	(1) S Cos A	(2) S sin A	X	Y	(3) 視経距	(1) × (3)
30'							3872.887	9906.637		
H2	92450	47.615	986533	163565	+ 46.974	+ 7.788	3825.913	9898.849	+ 7.788	+ 365.833
H1	3145640	2.936	70642.1	707792	+ 2.074	- 2.078	3823.839	9900.927	+ 13.498	+ 27.994
G	260.50	25.864	172216	985069	- 4.450	- 25.478	3828.293	9926.405	- 14.058	+ 62.614
Z	2661230	23.824	066129	997811	- 1.576	- 23.772	3829.869	9950.177	- 63.308	+ 99.773
F	2661230	1.500	"	"	- 0.099	- 1.497	3829.968	9951.674	- 88.577	+ 8.769
E	2534140	23.539	280760	959778	- 9.416	- 22.190	3829.384	9932.864	- 122.264	+ 1151.237
D2	2333330	5.778	594004	904462	- 3.432	- 4.648	3842.816	9988.512	- 159.102	+ 546.038
D1	208.515	4.514	882230	470819	- 3.982	- 2.125	3846.798	9990.637	- 165.875	+ 660.514
C	182370	35.826	998957	045654	- 35.789	- 1.636	3882.687	9992.273	- 169.636	+ 6071.102
I	177420	15.441	999194	040132	- 15.429	+ 0.620	3898.016	9991.653	- 170.652	+ 2632.989
B	' 0	23.252	"	"	- 23.334	+ 0.937	3921.350	9990.716	- 169.095	+ 3945.662
T	1755140	19.236	997516	070434	- 19.188	+ 1.255	3940.538	9989.362	- 166.803	+ 2200.615
点檢点坐標計算									Σ	+ 18773.100
									倍面積	
									面積	

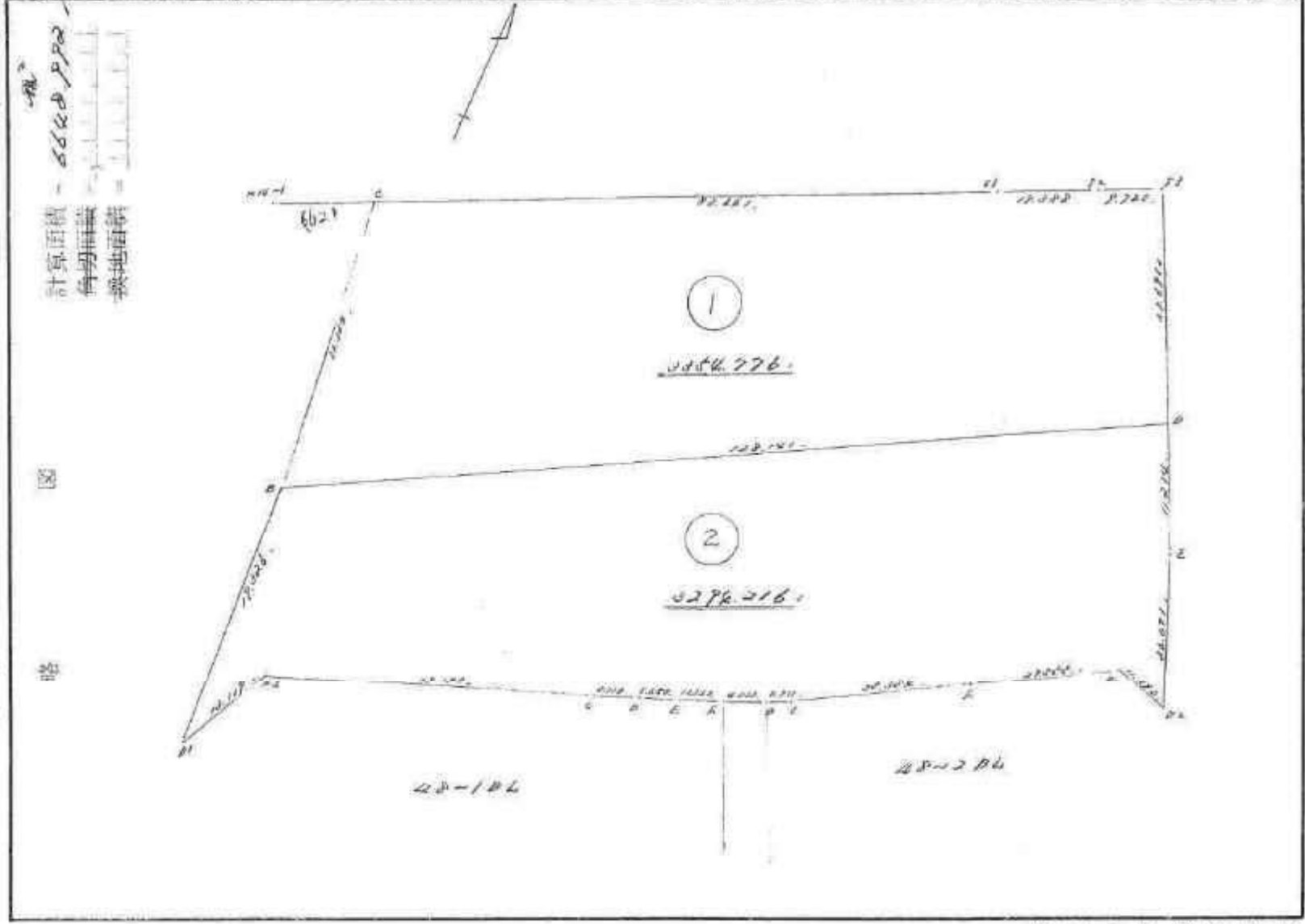
面積計算簿

番号 (No. A-2)

点	方位角(A)	距離(S)	cos A	sin A	(1) S cos A	(2) S sin A	x	y	(3) 複経距	(1) × (3)
S	112 26 23	3.568	3.81712	924.282	- 1.362	+ 3.298	3941.900	9986.064	-162.150	+220.848
27	48 56 10	0.614	656.900	753.978	+ 0.403	+ 0.463	3941.497	9985.601	-158.390	- 63.831
32	48 23 15	25.346	664.089	747.653	+ 16.832	+ 18.950	3924.668	9966.661	-128.978	-233.277
28	48 10 10	30.663	666.930	745.120	+ 20.450	+ 22.848	3904.215	9943.803	- 97.180	-198.733
29	49 49 51	15.464	645.035	764.152	+ 9.975	+ 11.817	3894.240	9931.986	- 62.515	- 123.587
30	49 53 24	33.144	644.257	764.809	+ 21.353	+ 25.349	3872.887	9906.637	-25.349	- 541.277
点檢点坐標計算										
									Σ +	18993.988
									-	5555.203
									倍面積	13438.685
									面積	6719.342

測点	視点	方位角	辺長	Cos	Sin	x	y	点座標		点	備考	
								x	y			
								3937.146	9917.291	I		
J	20'	9-24-50	65.136	986533	163565	+64.259	+10.654	3872.887	9966.637	20'		
	29'	229-53-21	33.144	644257	764809	-21.353	-25.349	3894.240	9931.986	29'		
	28'	229-49-54	15.464	645035	764152	-9.975	-11.817	3904.215	9943.803	28'		
	32	228-3-4	30.663	668468	743741	-20.497	-22.805	3924.712	9966.608	32		
	27'	228-21-52	25.347	662214	749315	-16.785	-18.993	3941.497	9985.601	27'		
	28'	32	228-10-10	30.663	666930	745120	-20.450	-22.848	3924.665	9966.651	32'	
								3957.038	9988.197	A2		
A2	26'	355-57-40	12.544	997516	070434	+12.510	-0.883	3944.538	9989.080	26'		
	T		4.000			+3.990	-0.282	3940.538	9989.362	T		
26'	S	48-56-10	4.000	656900	753978	+2.628	+3.016	3941.900	9986.064	S		
27'	M	48-23-15	12.166	664089	747653	+8.079	+9.096	3933.418	9976.505	M		

街廓原子一覽表用紙(石馬前広場)



街角点座標及街区面積計算簿

街区番号 (No. 駅前広場2-1)

点	方向角(A)	距離(S)	Cos A		X	Y	③ 複緯距	④ 複経距	(1) × (4)	(2) × (3)
			(1) S Cos A	(2) S sin A						
B					1986.712	49015.186				
C	45° 17' 57"	21.248	14.9299	2.0264	2924.800	9217.070				
F1	57° 6' 7"	20.561	14.0280	7.0205	2869.170	5986.925				
F2	57° 0' 21"	19.020	13.0884	16.1200	2549.909	6970.285				
F3	57° 58' 49"	9.720	6.161	8.207	1045.522	5772.060				
D	126° 58' 14"	37.491	-24.1207	14.107	-9070.205	49706.761				
B	207° 05' 21"	120.181	-68.677	100.180	-9866.712	49015.186				
点検点座標計算								Σ		
							倍面積			
							面積		12254	226

不二測量株式会社

街角点座標及街区面積計算簿

街区番号 (No. 馬尺考広場 2-1-1)

点	方向角(A)	距離(S)	Cos A		sin A		X	Y	(3) 複緯距	(4) 複経距	(1) × (4)	(2) × (3)
			(1) S Cos A	(2) S sin A								
10-106 A1							286.000	1984.000				
B	159 00 47	19.026	17.026	2.100	1946.212	1984.104						
D	67 05 21	128.181	68.677	108.188	2878.000	69706.261						
E	146 58 10	11.214	9.090	2.118	4307.000	69700.800						
2-106 D2	147 17 20	26.071	21.966	18.078	1509.079	69686.269						
O1	282 41 0	11.290	2.579	11.018	3906.700	69697.704						
F	227 59 0	29.000	10.669	28.060	3922.569	69722.564						
U	228 4 00	28.204	18.811	20.060	3901.200	69752.904						
B	253 18 40	8.711	8.205	0.621	3941.240	69753.480						
2-106 F	258 7 17	5.010	1.090	4.920	3922.500	69757.080						
E	286 4 10	11.022	2.092	10.892	3905.600	69762.000						
点検点座標計算										Σ		
										倍面積		
										面積		

不二測量株式会社

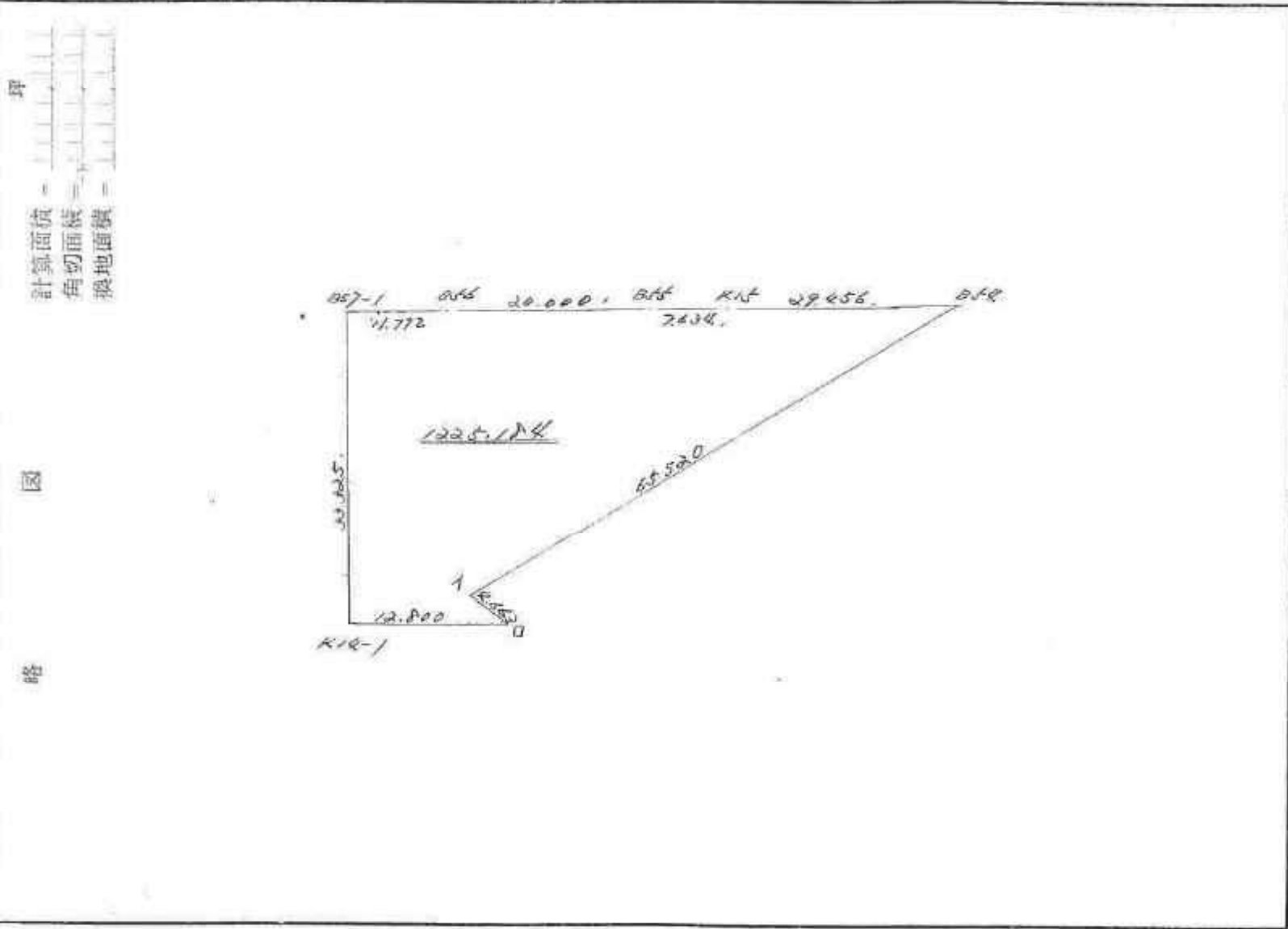
街角点座標及街区面積計算簿

街区番号 (No. 駅前広場) ~ 2 | 2

点	方向角(A)	距離(S)	Cos A		sin A		X	Y	(3) 複緯距	(4) 複經距	(1) × (4)	(2) × (3)
			(1) S Cos A	(2) S sin A								
20-106												
O	247 10 50	6.550	1.070	6.408	0967 100	09774.820						
C	247 02 40	5.110	1.074	4.976	0960 170	09779.519						
B	247 2 00	29.295	6.566	20.540	0950 709	09200.269						
B1	210 02 20	10.119	11.299	6.667	0966 000	09214.000						
点検点座標計算										Σ		
										倍面積		
										面積	2296.216	

不二測量株式会社

街廓原于一覽表用紙(原)





34-25-14
10,916
70-2-12
27,912
53-49-12
95,419

2-27-16
91-2-10
0.624

50-4-70
65,929

11-4-18 11-28-20 11-23-23
P20 P21 P17 P21
P12 P13 P22 P23 P24

307-42-10
39,140

22064147

95-57-39

37,829

60,987
108-40-30

40,121.0

353-7-18
21
12,124

34-4-48
32,532

30,221

11-158
17-07-55
18-1
18-2
18-3
18-4
18-5
18-6
18-7
18-8
18-9
18-10
18-11
18-12

94,988

22064147

1660 5397
B2
25,955
16,347
23,127.14

8380 21804 11552 11713 10779 14471 29,452
1201 1017 10147 897 856 821 810
28,657.21 235,113.45 226,466.91

32,183.1
9,882.28
1,151.1
1,151.1

11-28-43
38,813

青島市各區各街區面積計算簿

1946年11月 膠州路工區面積

點	方位角(A)	距離(S)	C ₁ αA 或 S _{C1} αA	S ₁ αA 或 S ₁ αA	北	東	緯距	經距	面	積
K51					4003.375	69986.409				
K5	349 1 48	32.532	+ 31.937	- 6.191	3971.438	69982.600				
K4	353 7 18	12.124	+ 12.037	- 1.452	3759.401	69994.052				
K3	355 57 59	37.829	+ 37.735	- 2.661	3921.666	69996.713				
K2	357 42 20	39.142	+ 39.111	- 1.567	3780.555	69998.270				
K1	2 37 16	41.634	+ 41.590	+ 1.904	3840.965	69996.376				
B30	58 38 14	10.416	+ 5.421	+ 2.894	3835.544	69997.432				
B31	70 2 43	27.912	+ 9.480	+ 26.253	3826.064	69961.229				
B32	83 49 22	33.419	+ 3.596	+ 33.223	3822.468	69928.004				
B33	20 7 40	69.929	+ 11.818	+ 67.908	3810.650	69860.096				
B34	27 4 58	5.153	+ 1.152	+ 5.023	3809.498	69855.073				
K11	51 36 20	7.610	+ 2.295	+ 7.282	3807.200	69847.811				
B41	70 22 36	14.204	+ 4.263	+ 13.570	3802.960	69834.241				
點檢點座標計算								Σ		
								倍面積		
								面積		

不三測量樣式查注

圖 2 某工程 2 街區面積計算簿

20 年 1 月 1 日 某工程 2 街區面積

點	座標 X	座標 Y	Area D SC12A	Area (2) Sanna	Area	Area	面積	面積	面積	面積
101	78.4236	9.2392	+ 3.0521	+ 3.7204	3799.908	69225.5214				
D	198.4033	24.2772	- 23.1711	- 2.0814	3823.579	69233.5222				
E-1	116.3829	44.2703	- 21.7861	+ 23.6701	3743.365	69239.2521				
104	128.5638	2.6251	- 5.4314	+ 6.7211	3250.796	69243.1311				
104	123.356	3.2641	- 3.1801	- 0.7222	3253.976	69243.8681				
104	227.2851	29.4511	- 15.2341	- 24.2361	3269.210	69243.7051				
104	237.2710	7.6321	- 4.1251	- 6.4361	3273.915	69245.1411				
104	236.4057	14.7991	- 10.9251	- 16.7121	3284.900	69247.2531				
104	236.022	11.7711	- 6.5211	- 9.7591	3291.481	69247.6121				
104	235.1746	11.5321	- 6.5771	- 9.4971	3292.658	69251.1091				
F	235.2416	24.2401	- 10.1081	- 20.4541	3292.166	69271.5631				
E	237.2222	2.2321	- 4.7651	- 7.4421	3216.731	69279.0661				
C	234.1811	40.3421	- 23.5221	- 32.7671	3240.472	69277.7731				
點檢點座標計算								Σ		
								倍面積		
								面積		

不二測繪株式會社

野馬真座標及街区面積計算簿

野馬真座標

点番	野馬真座標 (A)	距離 (S)	座標 (1) S-C-A-A	座標 (2) S-A-U-A	面積	面積	面積	面積	面積
182	1232759	25.9550	-15.4760	-20.2370	3955.9490	109122.6100			
B1	12325619	5.0910	-5.0390	-0.7910	3960.9700	69933.4010			
181	12325526	1.6660	-1.3390	+1.0050	3962.3070	69932.3960			
A	12323717	34.5860	-20.5160	-27.2460	3922.2210	69960.2420			
18	12314322	20.2210	-12.5030	-15.2920	3995.3220	69976.1340			
18	12322021	1.8990	-1.0290	-1.5620	3996.4040	69977.6960			
18-1	12312016	11.1520	-6.9710	-2.7130	4003.3750	69926.4090			
点檢点座標計算							Σ		
							倍面積	面積	22064.147

不二測繪株式會社

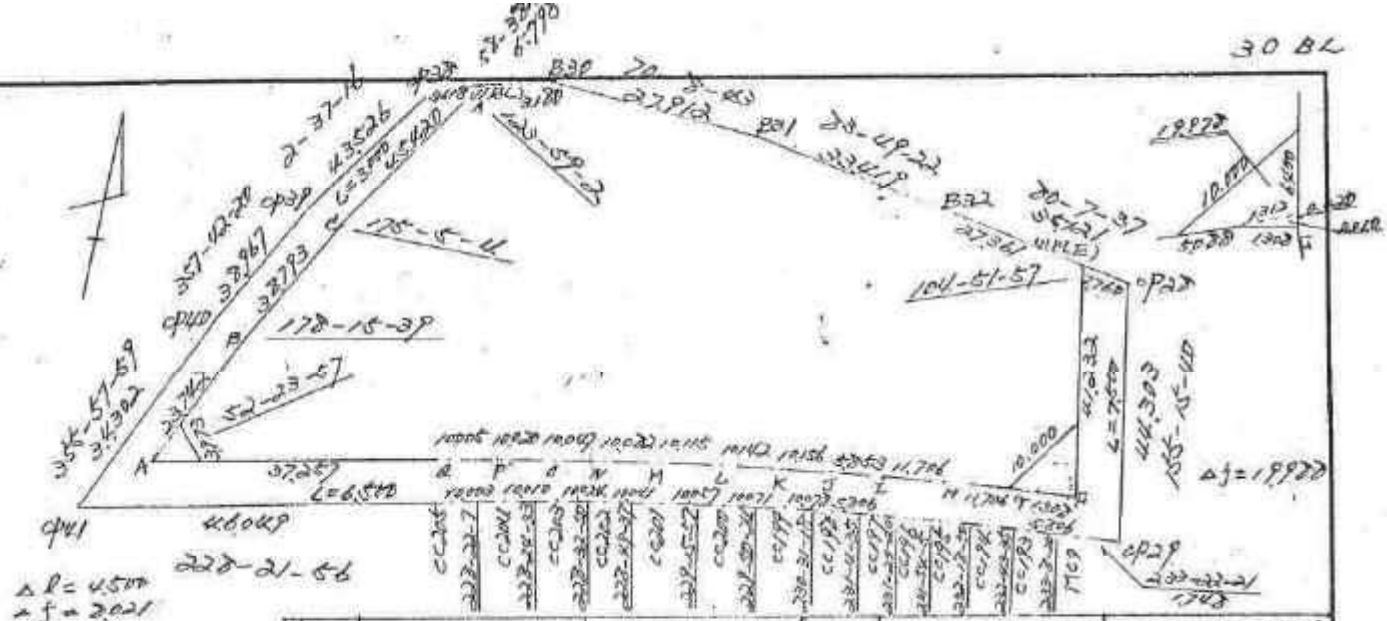
★ 22064147



街廓原形圖表用紙 (No. 30BL)

計算面積 = 7722.842
 角切面積 = 1132.877
 換地面積 = 2754.842

略 圖



CP41	3955.717	69991.305	CC202	3911.232	69941.926
CP40	3221.570	69993.718	204	3918.478	69949.412
CP39	3222.563	69995.277	205	3925.123	69956.228
CP29	3232.022	69993.286	A	3945.018	69989.052
CP28	3216.446	69899.403	B	3921.335	69990.722
CP27	3256.623	69874.263	C	3222.572	69992.275
B30	3235.544	69927.422	NR4A	3237.199	69990.197
B31	3226.264	69961.229	NR4E	3217.776	69901.048
B32	3222.462	69922.004	F	3255.224	69223.789
M09	3257.726	69876.266	G	3256.005	69224.242
CC189	3261.210	69870.912	H	3263.128	69224.134
184	3264.726	69225.532	I	3270.325	69903.319
185	3262.275	69290.127	J	3274.079	69907.259
186	3271.252	69294.697	K	3220.536	69915.692
187	3275.473	69299.240	L	3227.077	69923.449
188	3272.121	69903.757	M	3293.672	69931.114
189	3285.528	69911.556	N	3200.315	69930.203
200	3292.023	69919.233	O	3906.966	69946.223
201	3298.526	69926.254	P	3913.612	69953.722
CC202	3705.197	69934.413	Q	3920.265	69961.226

街角点座標及街区面積計算簿

街区番号(五) 30BL 11

点	方向角(A)	距離(S)	Cos A		sin A		X	Y	(3) 視線距	(4) 視線距	(1) × (4)	(2) × (3)
			(1) SCos A	(2) S sin A								
OPK							3955.717	6999.305				
	355 57 59	2204	+ 8.184	- 0.577								
A	42 21 56	39.726	+ 2.515	+ 2.830		3945.018	6998.052					
B	355 57 59	23.742	+ 23.623	- 1.670		3921.385	6990.722					
C	357 42 20	32.793	+ 32.762	- 1.533		3882.572	6992.275					
11BL A	2 37 16	45.420	+ 45.372	+ 2.077		3837.199	6990.197					
B20	52 32 14	31.80	+ 1.655	+ 2.715		3835.544	6987.482					
B21	72 2 43	27.912	+ 9.480	+ 26.253		3826.064	6996.229					
B22	82 49 22	33.419	+ 3.586	+ 33.225		3822.468	6992.004					
11BL E	20 7 40	27.361	+ 4.692	+ 26.956		3817.776	6991.043					
F	155 15 40	41.232	+ 27.448	+ 17.255		3855.236	6983.793					
G	233 20 43	13.02	- 0.781	- 1.049		3856.005	6984.212					
H	232 31 13	11.706	- 7.123	- 9.281		3863.128	6986.133					
点検点座標計算										Σ		
										倍面積		
										面積		

不二測量株式会社

街角点座標及街区面積計算簿

街区番号(五)

12

点	方向角(A)	距離(S)	Cos A		sin A		X	Y	(3) 緯距	(4) 經距	(1) × (4)	(2) × (3)
			(1) SCosA	(2) SsinA								
I	231 41.48	11.706	- 7.257	- 9.186	3870.325	69903.319						
J	230 52.13	5.253	- 3.694	- 4.541	3874.079	69907.259						
K	230 31.18	10.156	- 6.457	- 7.239	3880.536	69915.698						
L	229 50.24	10.142	- 6.541	- 7.751	3887.077	69923.449						
M	229 15.57	10.115	- 6.601	- 7.665	3893.678	69931.114						
N	228 49.37	10.082	- 6.637	- 7.589	3900.315	69938.703						
O	228 32.50	10.047	- 6.651	- 7.530	3906.966	69946.230						
P	228 24.33	10.020	- 6.652	- 7.495	3913.618	69953.728						
Q	228 22.7	10.005	- 6.647	- 7.478	3920.265	69961.206						
A	228 21.56	37.257	- 24.753	- 27.846	3925.018	69968.052						
点検点座標計算										Σ		
										倍面積		
										面積		7722.34

不二測量株式会社

街廓諸元計算用紙

街廓番号 (No. 3036)

中心点番号	CP 41	CP 40	CP 38	CP 29			
夾角 $\alpha =$	52.29 57	17.15 39	123.59 2	102.44 27			
(街路半幅) $l_1 =$	6,500	3,000	3,000				
$\sin \alpha =$							
$(l_1 + \sin \alpha) L_1 =$							
$\cos \alpha =$							
$(L_1 \times \cos \alpha) d_1 =$							
(街路半幅) $l_2 =$	3,000	3,000	3,000				
$\sin \alpha =$							
$(l_2 + \sin \alpha) L_2 =$							
$\cos \alpha =$							
$(L_2 \times \cos \alpha) d_2 =$							
$\frac{\alpha}{2} =$							
(角切長の $\frac{1}{2}$) $C =$							
$\sin \frac{\alpha}{2} =$							
(導線長) $C + \sin \frac{\alpha}{2} =$							
$\cot \frac{\alpha}{2} =$							
(面積) $C^2 \times \cot \frac{\alpha}{2} =$	2,021			19,922			

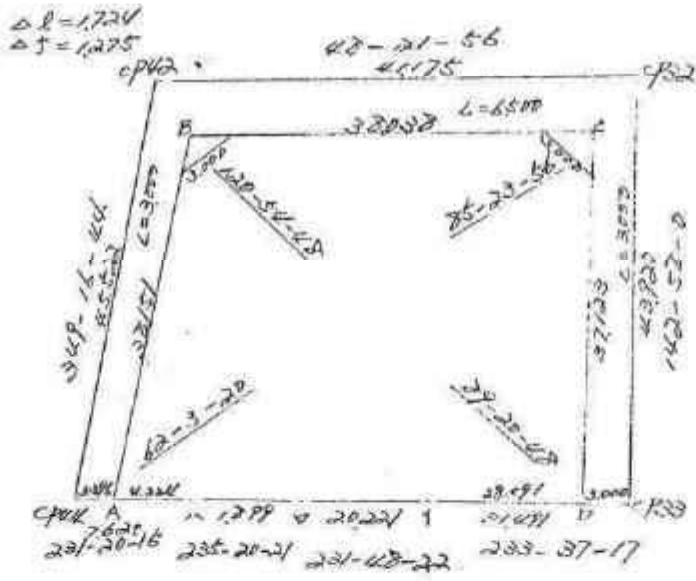


不二測量株式会社

街 鄂 原 子 一 覽 長 用 紙 (1/6) 31 BL

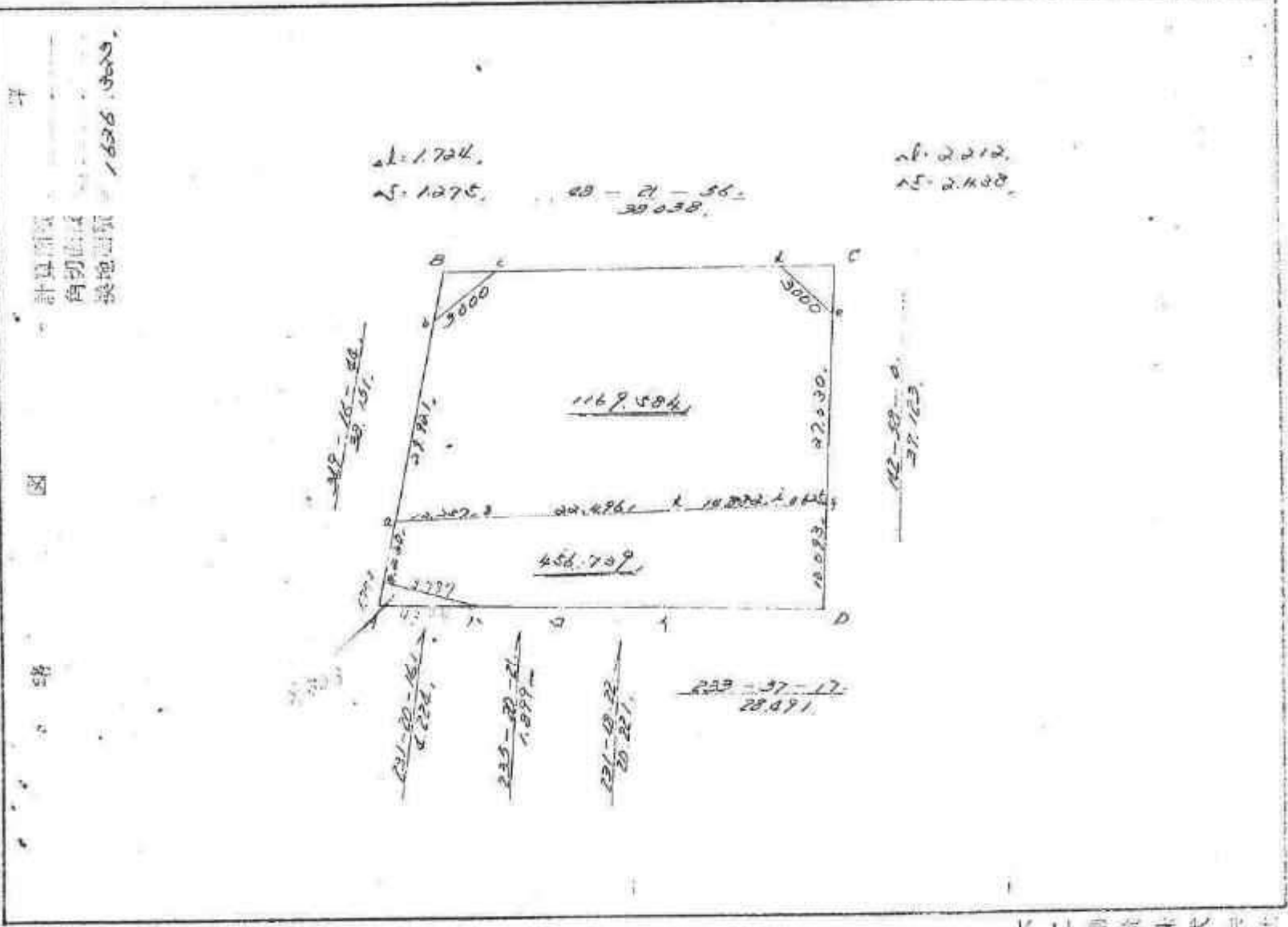
計算日期 1830.038
 角切面積 3713
 換地編號 1836.323

圖



CP41	4,001,165	6,9973,646
CP42	3,956,437	6,9992,114
CP32	3,929,071	6,9961,340
CP33	3,914,142	6,9934,738
BL1	3,922,321	6,9960,242
□	3,995,324	6,9976,134
△	3,996,404	6,9977,696
A	3,999,043	6,9980,994
B	3,961,558	6,9922,091
C	3,936,226	6,9959,661
D	3,965,921	6,9937,323

街郭原原一覽表用紙 (區 4186)



計算面積
有切面積
換地面積 1626.9000

测角点坐标及油区面积计算簿

31PL

点	方位角 (CA)	距离 (S)	cosa	sina	X	Y
			由 SC 算 A	由 S 算 A		
A					3979.043	69930.974
B	349 16 44	33.151	+ 37425 -	7 097	3961.558	69920.091
C	42 21 56	32.032	+ 25272 +	22 430	3936.276	69959.661
D	142 58 0	37.123	- 29635 -	22 358	3965.921	69937.303
E	233 37 17	28.491	- 16900 -	22 939	3972.721	69960.242
F	231 47 22	20.221	- 12523 -	15 892	3995.324	69976.134
G	225 20 21	1.899	- 1080 -	1 562	3996.404	69977.696
A	231 20 16	4.224	- 2639 -	3 298	3999.043	69980.994

点检点坐标计算

OP22					3929.081	69961.340
	142 58 0	6.521	- 5206 -	3 927	3934.287	69957.413
C	222 21 56	3.010	- 2000 -	2 250	3936.277	69959.663

木三测角林定公社

14.30 1.26

街角点座標及街区面積計算簿

S/B/L

点	方向角	距離	① ΔX	ΔY	X	Y	② 緯線距	③	④
A					3333.043	63372.27			
a	340-10-11	2.333	0.926	1.231	3334.969	63373.50	1.231		
b	40-27-36	13.257	9.675	10.074	3344.644	63383.57	2.462		
c	42-32-51	22.426	14.561	17.115	3359.105	63399.68	3.693		
d	50-30-02	14.803	9.466	11.121	3368.571	63410.80	4.924		
e	51-12-17	9.623	0.321	9.497	3368.892	63420.29	6.155		
f	142-57-00	10.092	9.057	6.872	3359.835	63427.16	7.386		
g	223-37-17	28.421	16.200	22.232	3343.635	63449.39	8.617		
h	231-42-22	20.221	12.500	15.422	3331.135	63464.81	9.848		
i	235-20-21	1.222	1.022	1.562	3332.157	63476.37	1.107		
A	231-20-19	1.221	2.622	3.222	3333.778	63479.59	2.328		
							緯 距 總 計	913.478	
							緯 距 總 計	456.739	

本圖由地籍局提供

街角真坐标及街区面积计算簿

点号	东距(CA)	北距(CB)	东距(SA)	北距(SB)	X	Y	备注
cp24					4051.165	69928.646	
A	51.20	16	3.396 +	2.122 +	2.652	3999.043	69930.994
八	"		4.224 +	2.639 +	3.298	3996.404	69977.696
cp23					3964.142	69934.722	
D	233.37	17	3.000 -	1.779 -	2.415	3965.921	69937.303
个	"		22.491 -	16.398 -	22.932	3922.721	69960.242
点横点坐标计算							

本二週新抄式令社

街廓諸元計算用紙

西暦 年 月 日 No. 3/BL

中心点番号	CP 42	CP 32					
夾角 α	120° 54' 48"	251° 23' 56"					
(街路半幅) l_1	3,000	6,500					
$\sin \alpha$							
$(l_1 + \sin \alpha) l_{11}$							
$\cos \alpha$							
$(l_1 \times \cos \alpha) d_1$							
(街路半幅) l_2	6,500	3,000					
$\sin \alpha$							
$(l_2 + \sin \alpha) l_{22}$							
$\cos \alpha$							
$(l_2 \times \cos \alpha) d_2$							
$\frac{\alpha}{2}$							
(角切長の $\frac{1}{2}$) C	1,500	1,500					
$\sin \frac{\alpha}{2}$							
$(C + \sin \frac{\alpha}{2})$							
$\cot \frac{\alpha}{2}$							
角切 $(C^2 \times \cot \frac{\alpha}{2})$	1,275	2,422					

不二測量株式会社

交点座標計算用紙

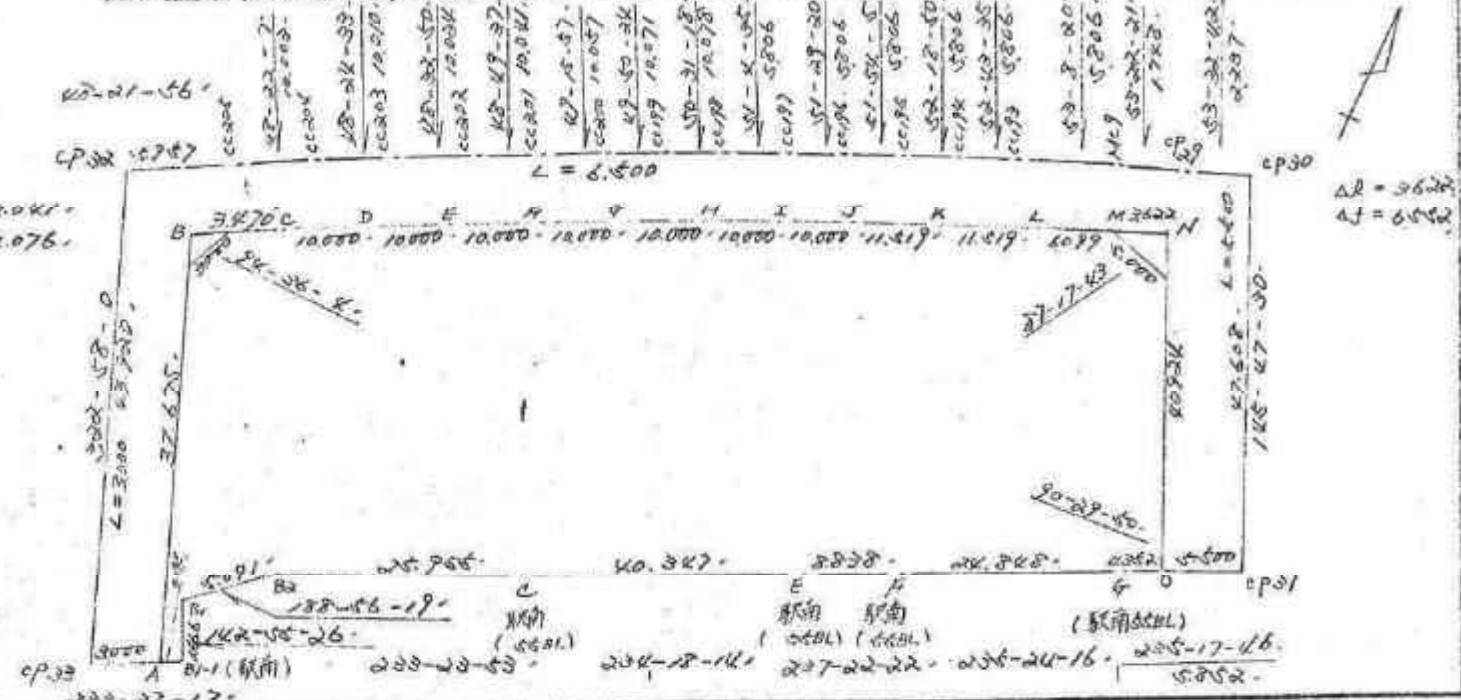
0126

	X_i	Y_i	ΔX	ΔY	方向角	距離
$P_1(A) =$	3999.043-	69980.994-		$P_1 - P =$	349-16-44	点 (A)
$P_2(B) =$	3982.282-	69972.501-		$P_2 - P =$	229-07-32	
求点 P(a) =	3990.957-	69982.525-				
$P_1(A) \rightarrow P(a)$			8.006	1.531-	349-16-43	8.133-
$P_2(B) \rightarrow P(a)$			8.675-	10.024-	229-07-35	10.257-
$P_1(B) \rightarrow P(a)$	3961.558-	69988.091-	29.399-	5.566	169-16-46	27.281-
$P_2(229) \rightarrow P(a)$	3997.009-	69989.517-	6.053	6.002	49-07-19	9.247-
						22.151-
						22.046-
$P_1(D) =$	3965.921-	69937.303-		$P_1 - P =$	322-58-00	点 (D)
$P_2(E) =$	3958.255-	69943.869-		$P_2 - P =$	51-12-47	
求点 P(f) =	3957.864-	69943.382-				
$P_1(D) \rightarrow P(f)$			8.057	6.979-	322-57-36	10.233-
$P_2(E) \rightarrow P(f)$			5.521	5.457	51-12-45	7.578-
$P_2(142) \rightarrow P(f)$	3936.286-	69959.661-	21.578-	16.279	142-58-05	27.933-
$P_1(231) \rightarrow P(f)$	3948.933-	69932.269-	8.931-	11.113-	231-12-46	14.257-
						27.163-
						27.052-

街第原于一覽表用紙(第 32)

計測年次 3099.7.11
 測量員 2558
 測量員 3085.2.23

CP-27	3256.683	69874.863	α196	3.871	258	69874.697	C	3929	981	69952.570
CP-30	3255.354	69873.1064	α175	3.865	275	69870.127	D	3923	938	69945.876
CP-31	3274.726	69846.278	α178	3.864	726	69828.522	E	3916	700	69937.817
CP-32	3929.081	69961.340	α173	3.861	210	69880.712	F	3910	620	69930.122
CP-33	3264.142	69934.288	α17	3.857	726	69876.266	G	3903	476	69922.544
CP-34	3255.123	69956.228	α179	3.853	1058	69851.109	H	3276	770	69915.016
CP-35	3912.472	69949.412	α17	3.912	186	69871.563	I	3270	522	69907.375
CP-36	3211.233	69941.926	α17	3.916	931	69879.026	J	3284	163	69899.655
CP-37	3255.177	69934.113	α17	3.940	473	69911.778	K	3276	958	69890.667
CP-38	3292.586	69926.254	α17	3.935	949	69932.610	L	3269	523	69871.576
CP-39	3292.023	69919.233	α17	3.960	978	69933.401	M	3266	189	69876.723
CP-40	3285.528	69911.536	α17	3.962	307	69932.276	N	3264	1014	69873.227
CP-41	3279.121	69903.757	α17	3.962	363	69932.472	O	3277	258	69850.220
CP-42	3275.473	69879.240	α17	3.932	287	69955.163				



α17 = 3.962
 Δ17 = 2.076

α17 = 3.962
 Δ17 = 2.076

街坊界址及街区面积计算簿

街坊编号 (区 32 ·) /

点	方位角	距离 (m)	COSA		SINA		X	Y	前 视 检 距	前 视 检 距	前 × 后	后 × 后
			(1) SCOSA	(2) SCINA	(1) SCOSA	(2) SCINA						
A							5962.363	69932.472				
B	322° 58' 0"	57.675	+	-	+	-	3922.287	69955.163				
C	42° 21' 56"	3470	+	+	+	-	3127.981	69952.570				
D	42° 22' 7"	10.000	+	+	+	-	3923.338	69945.096				
E	42° 24' 33"	10.000	+	+	+	-	3916.700	69937.617				
F	42° 32' 50"	10.000	+	+	+	-	3910.080	69930.122				
G	42° 47' 37"	10.000	+	+	+	-	3903.476	69922.594				
H	42° 15' 57"	10.000	+	+	+	-	3896.970	69915.016				
I	42° 50' 24"	10.000	+	+	+	-	3890.522	69907.325				
J	50° 31' 18"	10.000	+	+	+	-	3884.163	69899.655				
K	51° 16' 50"	11.519	+	+	+	-	3876.758	69890.667				
L	52° 6' 28"	11.519	+	+	+	-	3869.223	69881.576				
M	52° 43' 21"	6.099	+	+	+	-	3866.189	69876.223				
点检点座標計算										2		
										倍面积		
										面积		227274

十三里街道办事处

测点坐标及街区面积计算簿

街区编号(五)

02 2

点号	东坐标(X)	北坐标(Y)	cosa	sina	X	Y	面积	面积	面积	面积	
			1) S cosa	2) S sina							
N	33 15 19	3622	2175	2896	3864.014	69879.827					
E	145 47 00	40.924	0.9804	20.007	3897.258	69860.220					
S	235 17 40	0.250	0.280	0.289	3870.058	69851.109					
"	235 24 16	24.848	14.108	20.454	3912.166	69871.563					
"	207 22 22	8.232	4.765	7.443	3916.931	69879.006					
"	234 18 14	40.347	20.542	32.767	3940.473	69911.773					
"	233 23 59	25.955	15.476	20.837	3955.949	69932.610					
"	132 56 19	5.091	5.029	0.791	3960.978	69939.401					
"	142 55 26	1.666	1.029	1.005	3962.307	69932.396					
A	233 37 17	0.095	0.056	0.076	3962.363	69932.472					
点按点座標計算								Σ			
								管面積			
								面積			2893.911

才二里路

街角点座標及街区面積計算簿

6286 /

点	方向角	距離	(1) ΔX	ΔY	X	Y	(2) 累積距離	(3) 面積
A					3962.363	69932.172		
a	022-57-00	10.346	8.359	6.31	3954.004	69925.862	8.359	57.174
f	51-12-47	9.255	5.171	6.121	3948.833	69919.741	13.529	110.177
g	51-55-05	14.882	9.178	11.715	3939.655	69908.026	22.707	220.354
h	57-20-02	14.882	9.032	11.828	3930.623	69896.198	37.739	330.527
i	53-20-10	14.882	8.885	11.039	3921.738	69884.159	52.624	430.697
j	54-03-18	14.882	8.735	12.047	3913.003	69871.912	67.361	520.864
k	54-45-56	14.882	8.586	12.156	3904.417	69859.456	82.057	601.029
l	55-28-32	14.882	8.434	12.261	3896.083	69846.795	96.711	671.192
e	56-11-11	6.861	3.818	5.701	3892.265	69834.094	103.522	721.354
o	145-17-30	6.763	5.593	3.802	3897.858	69850.296	110.285	771.516
G	235-17-46	0.352	0.200	0.289	3898.058	69851.109	110.637	771.868
F	235-24-16	24.848	14.108	20.454	3912.166	69871.563	135.485	862.032
E	237-22-22	8.838	4.765	7.443	3916.931	69879.006	144.328	912.197
C	234-18-14	40.347	23.542	32.767	3940.473	69911.773	185.115	1143.312
B2	233-23-53	25.955	15.476	20.837	3955.949	69932.610	211.072	1264.324
B1	188-56-19	5.091	5.029	0.791	3960.978	69933.401	216.163	1314.479
B1-1	142-55-26	1.666	1.329	1.005	3962.307	69932.396	217.832	1327.612
							總面積	
							面積	

街廓諸元計算用紙

街廓番地 No 32

中心点番号	CP 32	CP 30				
方位角 α	94.364	87.1743				
道路半幅 L_1	6.500	5.500				
$L_1 \sin \alpha$						
$(L_1 \sin \alpha) L_1$						
$L_1 \cos \alpha$						
$(L_1 \cos \alpha) d_1$						
道路半幅 L_2	3.000	6.500				
$L_2 \sin \alpha$						
$(L_2 \sin \alpha) L_2$						
$L_2 \cos \alpha$						
$(L_2 \cos \alpha) d_2$						
$\frac{\alpha}{2}$						
角 $(\frac{\alpha}{2}) C$	1.500	2.500				
$\sin \frac{\alpha}{2}$						
道路幅 $C \sin \frac{\alpha}{2}$	2.041	3.622				
$\cot \frac{\alpha}{2}$						
角 $C^2 \cot \frac{\alpha}{2}$	2.076	6.552				

不
理
算
注

測量点座標及街区面積計算簿

昭和二十一年四月

区	座標(座)	面積(㎡)	C座標		緯度	経度	面積(㎡)	面積(㎡)	面積(㎡)	面積(㎡)
			(1) SC座標	(2) S座標						
P										
O	225 17 46	5.500	3.131	4.521	3894.726	6984.6298				
9	"	0.362	0.200	0.287	3897.758	6986.820				
N										
C	145 47 30	3.622	2.995	2.036	3864.014	6987.827				
D	"	57.302	30.849	20.971	3867.009	6987.791				
C										
M	279 5 21	5.050	0.820	4.932	3867.009	6987.791				
N	33 5 13	3.622	2.175	2.296	3866.189	6987.672				
点検点座標計算								Σ		
								倍面積		

不二測設株式会社

街角点座標及街区面積計算簿

No	座標 (m)		面積 (sqm)		X	Y
	11 S-Corner	20 S-Corner	11 S-Corner	20 S-Corner		
CP 33						
A	53 37 17	3000	1779	2405	3762.142	69932.388
B-1	"	0.075	0.056	0.076	3762.307	69932.376

点座標計算

No	11 S-Corner	20 S-Corner	11 S-Corner	20 S-Corner	X	Y

不二測器株式会社

二点間距離方位角計算用紙

3282

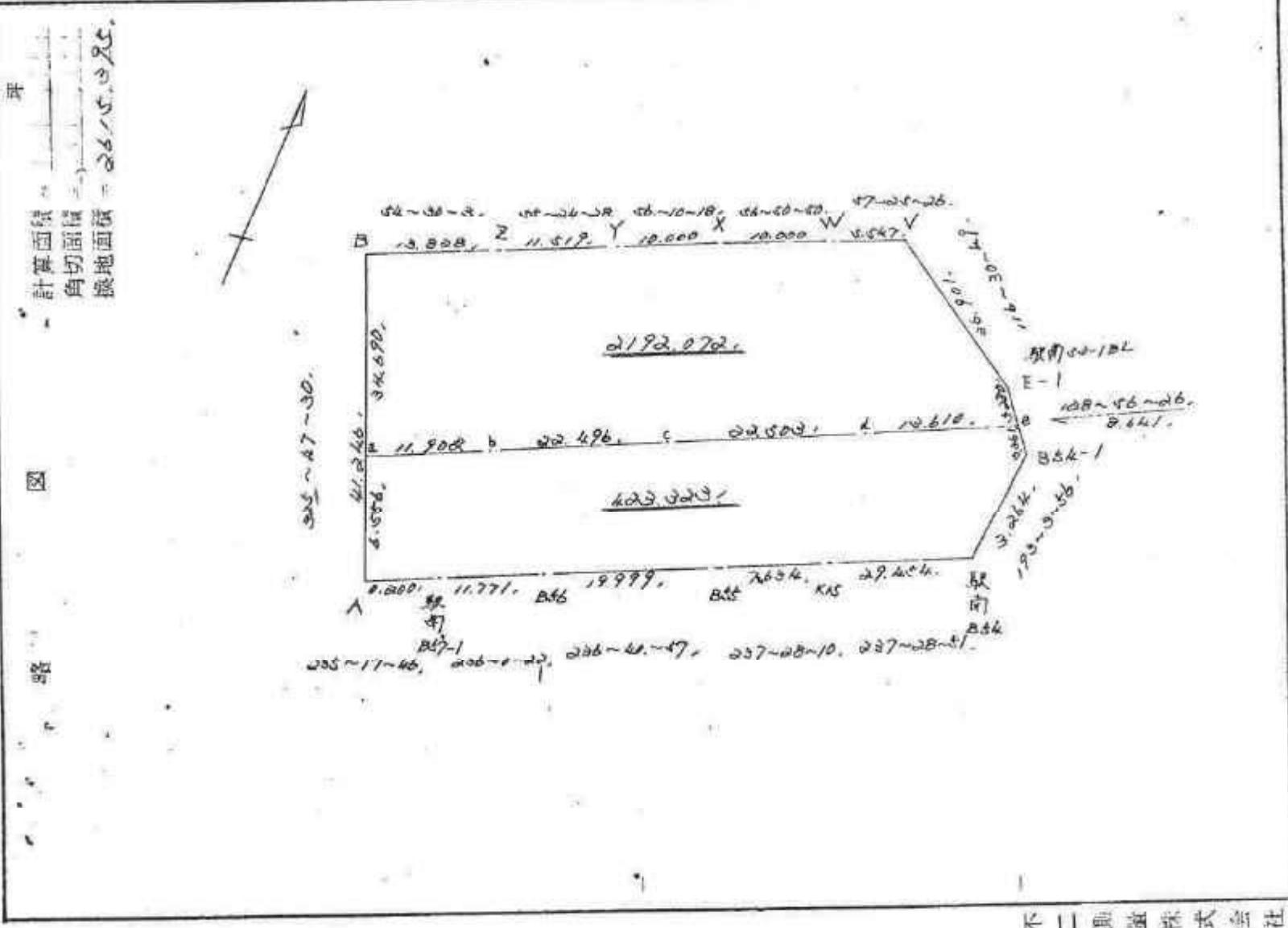
(N)	(L)	(M)
<p>() $x = 3597868$ $y = 69260.020$</p> <p>() $x = 3266129$ $y = 69276.723$</p> <p>$x = 3284$ $y = 123.007$</p> <p>$\div x =$</p> <p>$\div y =$</p> <p>$\Rightarrow \cos A =$ $\tan \alpha =$</p> <p>$S =$ $a = 125 \ 47 \ 30$</p> <p>$A = 125 \ 47 \ 30$</p> <p>$\Rightarrow \sin A =$ $(\Sigma^2) S^2 =$</p> <p>$S = 40.924$ $S =$</p>	<p>() $x = 3266129$ $y = 69276.723$</p> <p>() $x = 3284$ $y = 69276.723$</p> <p>$x = 3284$ $y = 123.007$</p> <p>$\div x =$</p> <p>$\div y =$</p> <p>$\Rightarrow \cos A =$ $\tan \alpha =$</p> <p>$S =$ $a = 62 \ 43 \ 21$</p> <p>$A = 62 \ 43 \ 21$</p> <p>$\Rightarrow \sin A =$ $(\Sigma^2) S^2 =$</p> <p>$S = 6.079$ $S =$</p>	<p>() $x =$ $y =$</p> <p>() $x =$ $y =$</p> <p>$x =$ $y =$</p> <p>$\div x =$</p> <p>$\div y =$</p> <p>$\Rightarrow \cos A =$ $\tan \alpha =$</p> <p>$S =$ $a =$</p> <p>$A =$</p> <p>$\Rightarrow \sin A =$ $(\Sigma^2) S^2 =$</p> <p>$S =$ $S =$</p>
<p>() $x =$ $y =$</p> <p>() $x =$ $y =$</p> <p>$x =$ $y =$</p> <p>$\div x =$</p> <p>$\div y =$</p> <p>$\Rightarrow \cos A =$ $\tan \alpha =$</p> <p>$S =$ $a =$</p> <p>$A =$</p> <p>$\Rightarrow \sin A =$ $(\Sigma^2) S^2 =$</p> <p>$S =$ $S =$</p>	<p>() $x =$ $y =$</p> <p>() $x =$ $y =$</p> <p>$x =$ $y =$</p> <p>$\div x =$</p> <p>$\div y =$</p> <p>$\Rightarrow \cos A =$ $\tan \alpha =$</p> <p>$S =$ $a =$</p> <p>$A =$</p> <p>$\Rightarrow \sin A =$ $(\Sigma^2) S^2 =$</p> <p>$S =$ $S =$</p>	<p>() $x =$ $y =$</p> <p>() $x =$ $y =$</p> <p>$x =$ $y =$</p> <p>$\div x =$</p> <p>$\div y =$</p> <p>$\Rightarrow \cos A =$ $\tan \alpha =$</p> <p>$S =$ $a =$</p> <p>$A =$</p> <p>$\Rightarrow \sin A =$ $(\Sigma^2) S^2 =$</p> <p>$S =$ $S =$</p>

交点座標計算用紙

0200

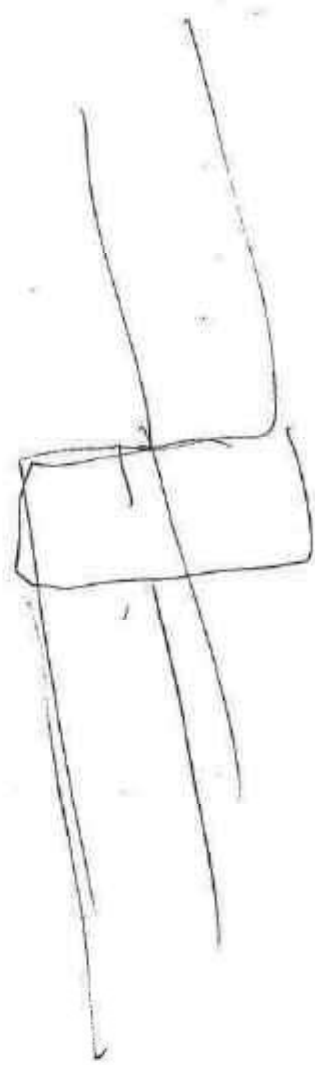
	X_i	Y_i	ΔX	ΔY	方向角	距離
$P_1(A) =$	3962.363	69932.472		$P_1 \rightarrow P_2 =$	322-58-00	求点 (P)
$P_2(31BL i) =$	3958.255	69943.869		$P_2 \rightarrow P_1 =$	51-12-17	点
求点 $P(a) =$	3954.104	69938.703				
$P_1(\) \rightarrow P(\)$			8.259	6.231	322-58-00	18.315
$P_2(\) \rightarrow P(\)$			4.151	5.165	51-12-02	6.577
$P_3(B) \rightarrow P(\)$	3932.287	69955.163	21.817	16.460	142-58-01	27.255
$P_4(f) \rightarrow P(\)$	3948.933	69932.269	5.171	6.434	231-12-10	7.255
$P_1(g) =$	3864.014	69873.827		$P_1 \rightarrow P_2 =$	145-47-30	求点 (P)
$P_2(1) =$	3896.083	69860.323		$P_2 \rightarrow P_1 =$	56-11-11	点
求点 $P(e) =$	3892.265	69854.622				
$P_1(\) \rightarrow P(\)$			28.231	12.205	145-47-30	29.169
$P_2(\) \rightarrow P(\)$			3.818	5.701	56-11-11	6.777
$P_3(o) \rightarrow P(\)$	3897.858	69850.820	5.593	3.502	225-17-35	6.765
$P_4(ue) \rightarrow P(\)$	3887.801	69847.258	4.154	3.661	126-12-52	5.255

街 野 原 子 一 覽 表 用 紙 (省 心)



10

10



街角点座標及街区面積計算簿

街区番号(表) 33 84 7 1

区	方位角(A)		距離(S)	CosA		sinA		X	Y	緯度	經度	田×串	田×串
	(1)	(2)		(1) S cosA	(2) S sinA								
A								3391.1595	17041.776				
B	325	27.30	41.246	34.111	-	23.129	3357.484	17884.965					
Z	324	30.3	13.828	8.030	+	11.258	3349.454	17853.707					
Y	35	24.28	11.519	6.540	+	9.482	3342.914	17844.225					
X	35	10.18	10.000	5.567	+	8.307	3337.327	17835.918					
W	36	50.50	10.000	5.268	+	8.371	3331.879	17827.547					
V	37	25.26	5.567	2.987	+	4.675	3328.892	17822.872					
1151 153-142 E-1	116	30.49	36.901	16.473	+	33.020	3345.365	17789.852					
B54-1	128	56.26	8.641	5.231	+	6.721	3350.796	17783.131					
B54	193	3.56	3.264	3.180	+	0.738	3353.976	17783.869					
145	237	28.51	29.454	25.234	+	24.836	3369.810	17828.705					
B55	237	28.10	7.631	4.105	+	6.436	3373.915	17815.141					
点検点座標計算											Σ		
											倍面積		
											面積		

不二測計株式会社

街角点座標及街区面积計算簿

街区番号(五) 39 82.1 12

点	方向角(A)		距離(S)	Cosa		Sina		x	y	緯線距離	經線距離	(1) × (4)	(2) × (3)
	1	2		(1) S Cos A	(2) S Sin A								
駅前 B56	236	40 57	19.999	10.905	16.712	3884.900	69831.853						
B57	236	0 22	11.771	8.531	9.759	3891.281	69841.612						
A	235	17 46	0.200	0.114	0.164	3891.595	69841.776						
点検点座標計算										Σ			
										倍面積			
										面積			2615.395
										1			

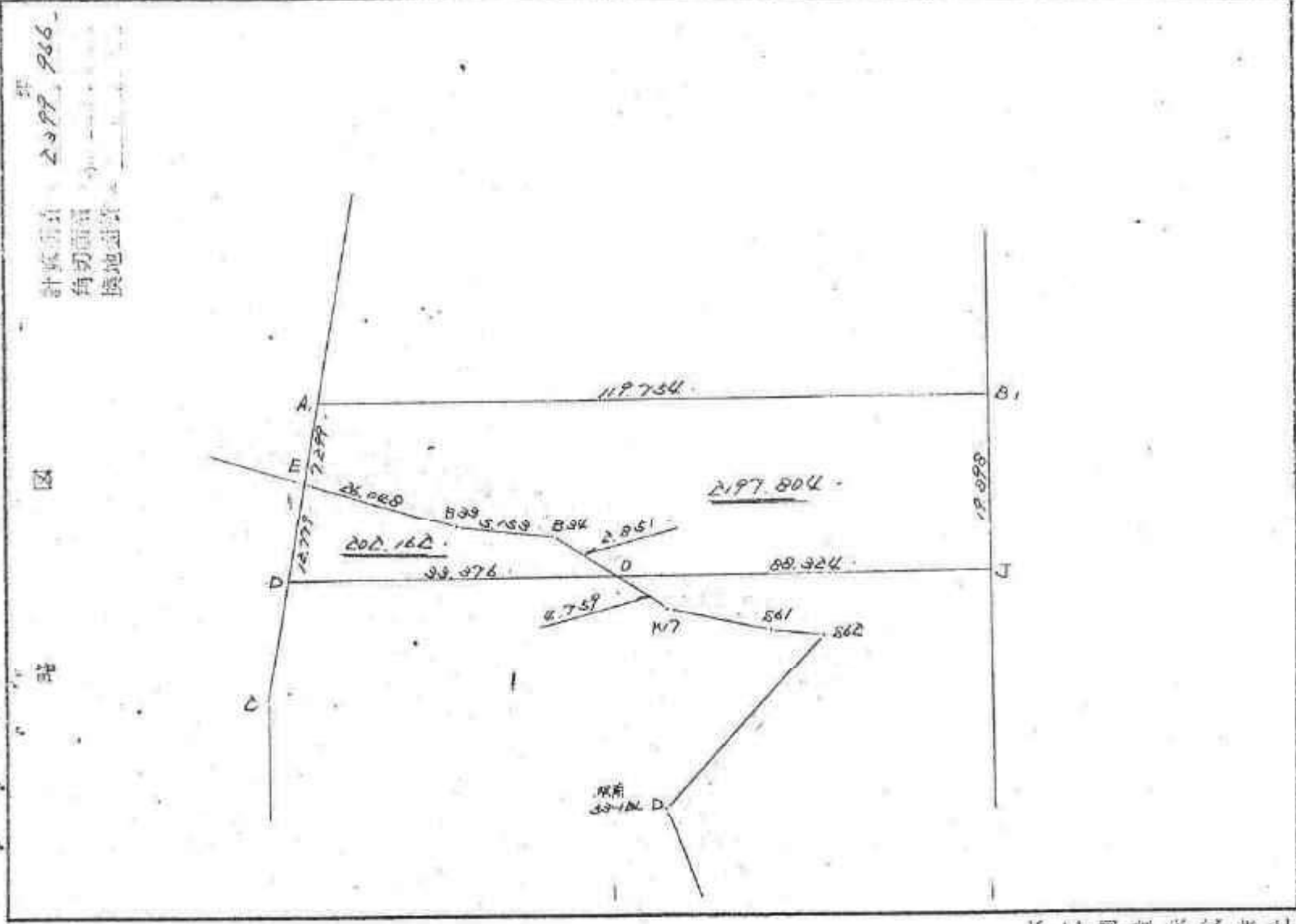
不二測量株式会社

交点座標計算用紙

33BL

	X_i	Y_i	ΔX	ΔY	方向角	距離
$P_1(A) =$	3891.595-	69841.776-			$P_1 \rightarrow P =$ 325-47-30	求点 (a)
$P_2(B) =$	3887.801-	69847.958-			$P_2 \rightarrow P =$ 56-53-49	
求点 P (a) =	3886.173-	69845.462-				
$P_1(A) \rightarrow P(a)$			5.422	3.686-	325-47-29	6.556
$P_2(B) \rightarrow P(a)$			1.628	2.496	56-53-09	2.980
$P_1(B) \rightarrow P(a)$	3857.184-	69864.965-	28.689-	19.503	145-47-31	34.600
$P_2(b) \rightarrow P(a)$	3879.673-	69835.492-	6.500-	9.970-	236-53-51	11.902
						21.226
						14.222
$P_1(E-1) =$	3845.365-	69789.852-			$P_1 \rightarrow P =$ 128-56-26	求点 (e)
$P_2(d) =$	3855.831-	69797.328-			$P_2 \rightarrow P =$ 58-19-36	
求点 P (e) =	3848.684-	69785.745-				
$P_1(B-1) \rightarrow P(e)$			3.319-	4.107	128-56-31	5.280
$P_2(d) \rightarrow P(e)$			7.147	11.583	58-19-28	13.610
$P_1(E-1) \rightarrow P(e)$	3850.796-	69783.131-	2.112	2.614-	308-56-12	3.361
$P_2(Ja) \rightarrow P(e)$	3805.944-	69716.470-	42.740-	69.275-	238-19-37	81.399
						2.641
						95.009

街 郭 原 子 一 覽 表 用 紙 (公 限 有 限 公 司)



計 算 日 付 2009. 9. 16.
 角 切 頭 頂
 換 地 註 記

四角点座標及地区面積計算簿

地区番号 (五) 取前取前取前

点	方位角 (A)	距離 (S)	Cos A ① S Cos A	Sin A ② S Sin A	X	Y	緯 度 緯 距	經 度 緯 距	緯 度 緯 距	經 度 緯 距
D					3826.722	69880.410				
E	035 15 40	10.779	+ 11.206	- 5.348	3815.116	69885.758				
B33	80 7 40	26.048	+ 4.466	+ 25.662	3810.650	69860.096				
B34	77 4 58	5.153	+ 1.252	+ 5.023	3809.298	69865.073				
D	72 36 00	2.851	+ 0.850	+ 2.721	3808.646	69862.352				
D	297 10 30	33.376	- 18.076	- 28.058	3826.722	69880.410				
点換点座標計算								Σ		
								倍面積		
								面積		202.162

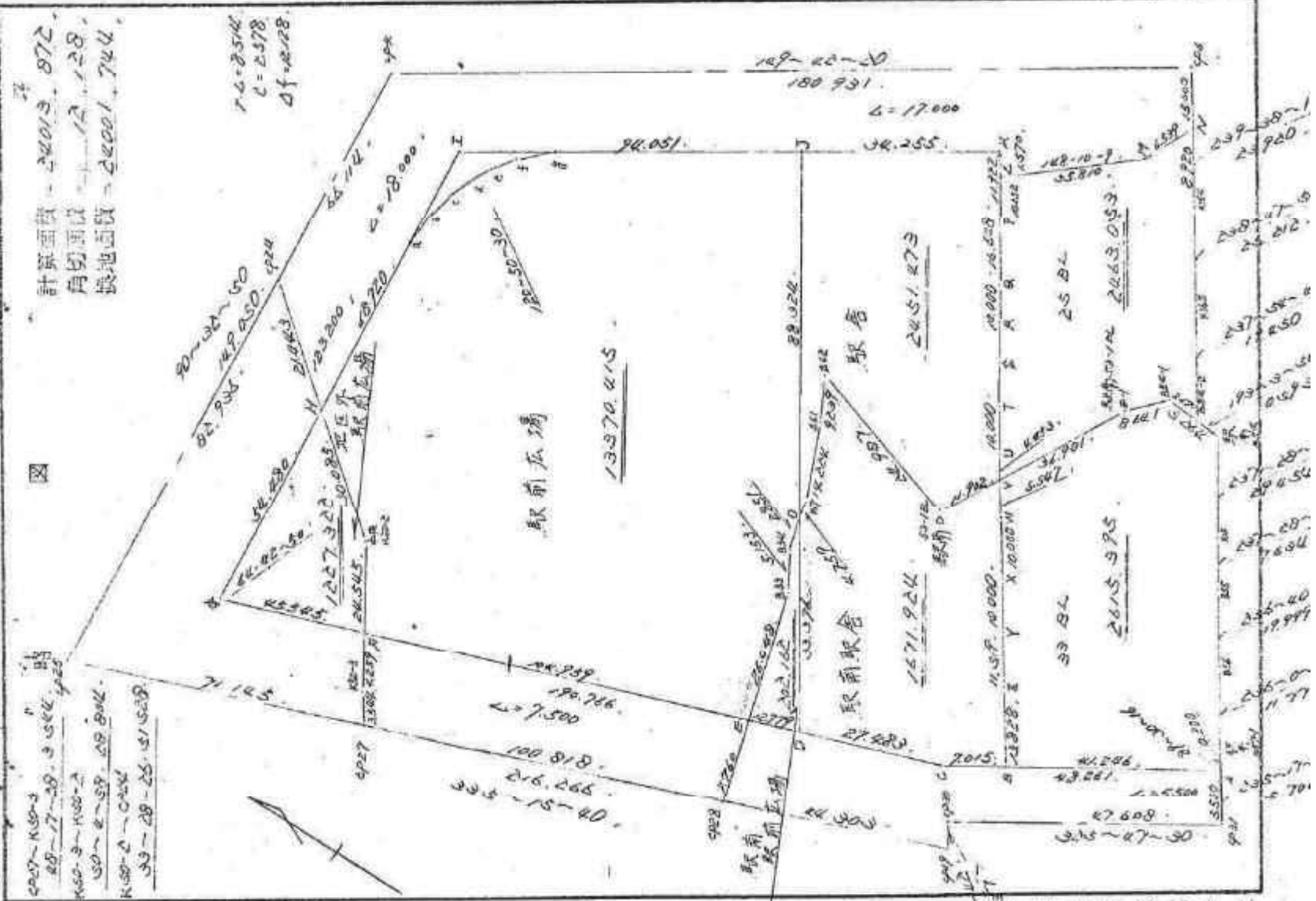
才二册
目
標
式
分
社

街第原一覽表用紙(仮) 原野

計算面積 = 24013.872
 角切面積 = 12.128
 換地面積 = 24001.744

2007-K00-3
 2017-20-3-566
 K00-2
 20-2-58-20-042
 K00-2-042
 20-20-25-51-558

図



街角点座標及街区面積計算簿

街区番号(五取角限舎) 1

点	方向角(A)		距離(S)	Cos A		sin A		X	Y	印刷距離	印刷距離	①×④	②×③
	1	2		1) SCos A	2) Ssin A								
B								32257.424	49244.965				
C	325	27.30	7.015	+	5.801	-	3.924	32251.623	49248.969				
D	335	15.00	27.283	+	24.961	-	11.501	32226.722	49280.410				
O	57	10.30	23.376	+	18.676	+	20.258	32228.616	49252.352				
917	70	36.20	4.759	+	1.423	+	4.541	32207.203	49247.811				
861	70	33.36	14.224	+	4.263	-	13.570	32202.960	49234.241				
862	70	42.36	9.239	+	3.052	+	8.720	32199.908	49225.521				
910	198	40.30	24.987	-	23.671	-	8.001	32223.579	49223.522				
V	116	30.49	11.920	-	5.313	+	10.650	32228.892	49222.870				
W	207	25.26	5.527	-	2.987	-	4.875	32231.879	49227.547				
X	236	50.50	10.000	-	5.468	-	8.371	32237.367	49225.918				
Y	236	10.18	10.000	-	5.157	-	8.367	32242.914	49244.225				
点検点座標計算											Σ		
											積面積		
											面積		

不二測具株式会社

街角点座標及街区面積計算簿

街区番号(五 取直取倉) 2

点	方向(A)		距離(S)	Cos A		sin A		X	Y	緯度距離	經度距離	(1) × (4)	(2) × (3)
	1	2		(1) S Cos A	(2) S sin A								
Z	55	24	28	11.519	6	540	9	482	3849	454	69253	707	
B	234	30	3	13.828	8	230	11	258	3857	484	69244	965	
点換点座標計算											Σ		
											積面積		
											面積		1671.924

不二測器株式会社

面積計算簿 (電算用)

點角 ②

番号	起算原線 ~ 終		面積		m ²	
点	Δ x	Δ y	x	y		
200L D			3966.134	19993.210		
100L A	+ 35.153	+ 20.670	3929.981	69952.570		
B	+ 6.643	+ 7.174				
E	+ 6.638	+ 7.179				
F	+ 6.620	+ 7.195				
G	+ 6.554	+ 7.152				
H	+ 6.526	+ 7.157				
I	+ 6.448	+ 7.161				
J	+ 6.359	+ 7.170				
K	+ 7.205	+ 8.188				
L	+ 7.075	+ 8.191				
M	+ 3.694	+ 4.183				
N	+ 2.175	+ 2.196	3864.104	69973.827		
300L O	+ 6.530	+ 8.182	3857.484	69984.965		
P	+ 5.801	- 3.194				
400L Q	+ 5.545	- 2.155				
500L R	- 9.086	- 10.149				
S	- 8.781	- 1.109				
T	- 7.123	- 9.291				
U	- 7.257	- 9.186				

番号			面積		m ²	
点	Δ x	Δ y	x	y		
600L J	- 3.694	- 4.154	2139.283	0.996		
K	- 6.457	- 7.189	2140.059			
L	- 6.541	- 7.175				
M	- 6.601	- 7.165				
N	- 6.637	- 7.158				
O	- 6.651	- 7.153				
P	- 6.652	- 7.149				
Q	- 6.627	- 7.178	3920.265	69961.206		
100L O	- 29.786	- 33.155	3950.151	69994.711		
200L K	- 9.350	+ 0.159	3959.401	69994.052		
300L D	- 6.733	+ 0.182				

不二測量株式会社

断面 ①

番号	号線 ~ 2		面積	
点	Δx	Δy	X	Y
100L 断面K1				
" K2	- 21.590	- 1.924		
" K3	- 39.111	+ 1.557		
" O	- 78.1395	+ 2.1002	3950.051	68994.711
100L A	+ 5.1033	+ 5.659	3945.018	64489.052
" B	+ 23.683	- 1.870		
" C	+ 38.763	- 1.553	3880.572	64442.275
110L A	+ 25.373	+ 2.078	3837.199	62440.197
100L K1	- 3.766	- 6.179	3840.965	64496.376
				651.518
			断面 A	8.021

面積計算簿 (電算用)

断面

番号	号線 ~ 3		面積	
点	Δx	Δy	X	Y
200L D				
断面K1	- 15.324	+ 0.640		
" K5-1	- 31.437	+ 6.191	4009.1375	69926.409
110L A	+ 4.1332	+ 5.415	3999.043	69920.994
" B	+ 37.425	- 7.097	3961.558	69928.091
200L D	- 4.1576	- 5.149	3966.134	69923.240
				224.567
			断面 B	1.275

面積計算簿 (電算用)

取前

番号	11号線		面積	
点	Δx	Δy	X	Y
31AL D	-29,635	+22,358	3965,92	69907,303
32AL A	+3,558	+4,183	3962,363	69932,472
B	+30,176	-22,691	3932,287	69955,163
31AL C	-3,999	-4,198	3936,286	69959,661
				624,369
			31ALC	2,438
			32ALA	0,076

面積計算簿 (電算用)

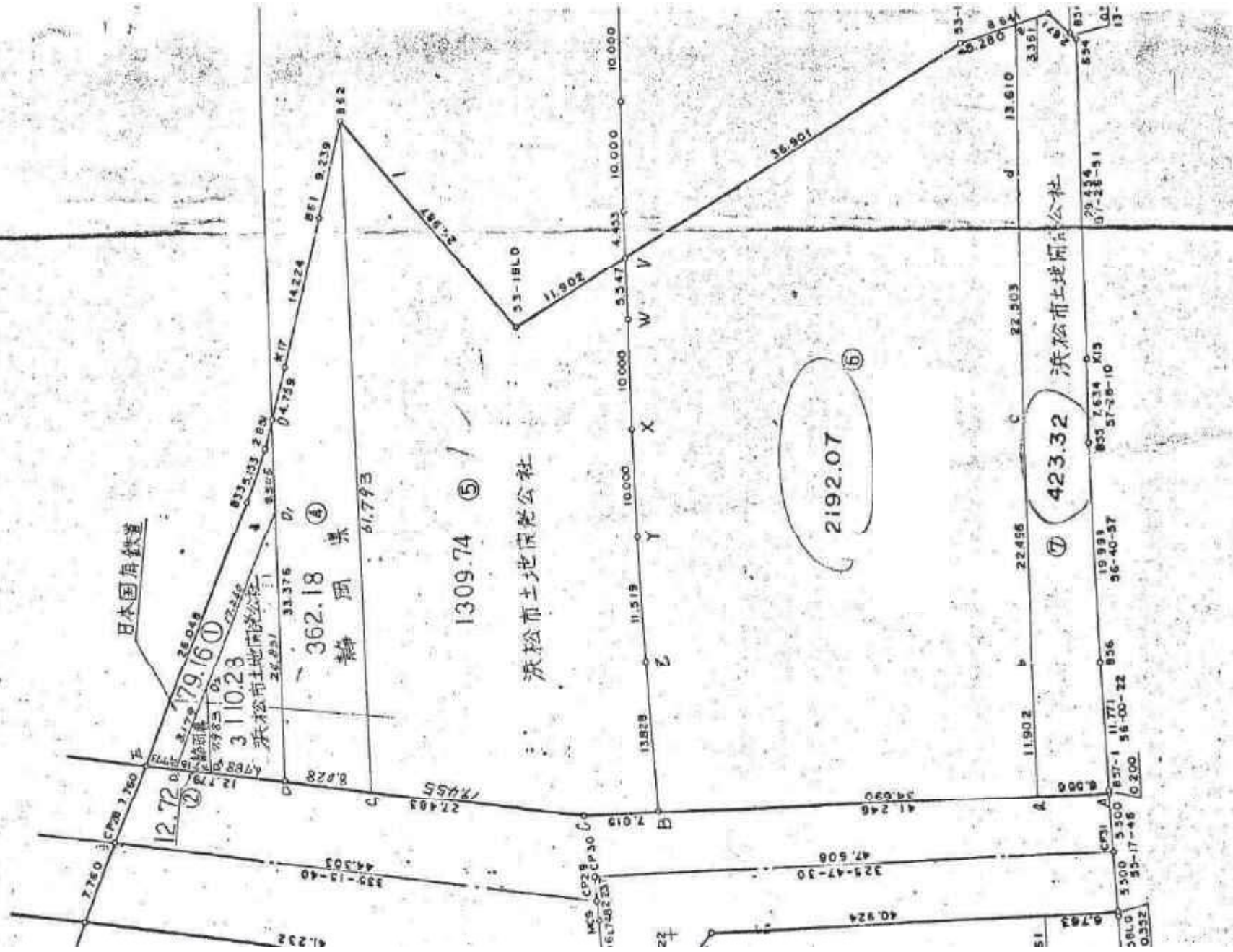
取前

番号	12号線		面積	
点	Δx	Δy	X	Y
32AL D	-33,244	+23,007	3897,858	69250,820
31AL A	+6,263	+9,044	3891,595	69241,776
B	+34,111	-23,129	3857,484	69264,965
32AL C	-6,500	-2,262	3864,014	69279,227
				451,946
			32ALN	6,552

交点座標計算用紙

(BL)

交点	求点	与边	边长计算及检算
() ()	9	1 (C) $x_1 y_1$ 2 (335-15-40) $x_2 y_2$ 或 a_1 3 (00118) $x_3 y_3$ 4 (234-10-35) $x_4 y_4$ 或 a_2	(C) ——— (9) (9) ——— (E) $x_1 =$ $y_1 =$ $x_2 =$ $y_2 =$ $\Delta x_1 =$ $\Delta y_1 =$ $\Delta x_2 =$ $\Delta y_2 =$ $\tan \alpha_1 =$ $\alpha_1 =$ $\cos \alpha_1 =$ $\sin \alpha_1 =$ $S =$
$x_2 =$ $-) x_1 =$ A --	$y_2 =$ $-) y_1 =$ B --	$x_3 =$ $-) x_2 =$ E --	$\Delta x_1 =$ $\Delta y_1 =$ $S =$
$x_4 =$ $-) x_3 =$ E --	$y_4 =$ $-) y_3 =$ F --	$\Delta x_2 =$ $\Delta y_2 =$ $S =$	$\Delta x_3 =$ $\Delta y_3 =$ $S =$
$m_1 (\tan \alpha_1) = \frac{P}{A} =$	$m_2 (\tan \alpha_2) = \frac{P}{E} =$ M --	$x_1 =$ $-) x_2 =$ C --	(9) ——— (00118) (9) ——— (00119) $x_1 =$ $y_1 =$ $x_2 =$ $y_2 =$ $\Delta x_1 =$ $\Delta y_1 =$ $\Delta x_2 =$ $\Delta y_2 =$ $\tan \alpha_1 =$ $\alpha_1 =$ $\cos \alpha_1 =$ $\sin \alpha_1 =$ $S =$
$\Delta x = \frac{L}{M} =$ $+) x_1 =$ x =	$\Delta y = \Delta x \times m_1 =$ $+) y_1 =$ y =	$x_3 =$ $-) x_4 =$ D --	$\Delta x_3 =$ $\Delta y_3 =$ $S =$



街角点座標及街区面積計算簿

街区番号 (No.)

①

点	方向角(A)	距離(S)	$\cos A$ (1) $S \cos A$	$\sin A$ (2) $S \sin A$	X	Y	(3) 複線距	(4) 複線距	(1) × (4)	(2) × (3)		
E	335 15 40	2.974	+ 2.518	- 1.166				- 1.161	- 2.923			
B33	80 7 40	26.048	+ 4.466	+ 25.612				+ 23.340	+ 104.236			
B34	77 4 58	5.153	+ 1.152	+ 5.023				+ 54.026	+ 62.238			
D	72 36 20	2.851	+ 0.852	+ 2.721				+ 61.769	+ 52.627			
D ₁	237 12 30	8.545	- 4.628	- 7.183				+ 57.907	- 265.212			
D ₂	260 7 40	17.260	- 2.958	- 17.004				+ 33.120	- 98.002			
D ₁	260 8 13	8.179	- 1.401	- 8.058				+ 8.058	- 11.289			
点檢点座標計算								Σ	377.431	219.101		
								倍面積	158.730	79.165		

街角点座標及街区面積計算簿

街区番号 (No.)

②

点	方向角(A)	距離(S)	$\cos A$ (1) $S \cos A$	$\sin A$ (2) $S \sin A$	北	東	(3) 複線距	(4) 複線距	(1) × (4)	(2) × (3)
D ₁	335 15 40	3.218	+ 2.923	- 1.347				- 1.347	- 3.937	
D ₂	80 8 13	8.179	+ 1.401	+ 8.058				+ 5.364	+ 7.515	
D ₂	237 12 20	7.983	- 4.324	- 6.711				+ 6.711	- 29.018	
点檢点座標計算								Σ	32.955 7.515	
								倍面積 面積	25.440 12.720	

街角点座標及街区面積計算簿

街区布号 (No.)

③

点	方向角(A)	距離(S)	$\cos A$ (1) $S \cos A$	$\sin A$ (2) $S \sin A$	X	Y	假 設 距	檢 算 距	(1) × (4)	(2) × (3)
D ₂	325 15 40	6.788	+ 6.165	- 2.841				- 2.841	- 17.515	
O ₂	57 12 20	7.983	+ 4.324	+ 6.711				+ 1.029	+ 4.449	
O ₁	80 7 40	17.260	+ 2.959	+ 17.004				+ 24.744	+ 73.217	
D	237 12 30	24.831	- 13.448	- 20.874				+ 20.874	- 280.714	
点檢点座標計算								Σ	298.229	77.666
								倍面積	220.563	
								面積	110.281	

街角点座標及街区面積計算簿

街区番号 (No.)

④

点	方向角(A)	距離(S)	Cos A (1) S Cos A	Sin A (2) S Sin A	X	Y	複 線 距	複 線 距	(1) × (4)	(2) × (3)
D	57 12 30	33.376	+ 18.076	+ 28.158					+ 597.176	
K17	72 36 20	4.759	+ 1.423	+ 4.541					+ 86.315	
S61	72 33 26	14.224	+ 4.263	+ 13.570					+ 335.788	
S62	70 42 36	9.239	+ 3.052	+ 8.720					+ 308.429	
C1	236 30 4	61.793	- 34.105	- 51.529					- 1986.582	
D	335 15 40	3.028	+ 7.291	- 3.360					+ 24.498	
点檢点座標計算								Σ	1986.582	
									1262.206	
								總面積	724.776	
								面積	362.188	

街角点座標及街区面積計算簿

街区番号 (No.)

⑤

点	方向角(A)	距離(S)	$\cos A$ (1) $S \cos A$	$\sin A$ (2) $S \sin A$	X	Y	(3) 視線距	(4) 複線距	(1) × (4)	(2) × (3)
C	325 47 30	7.015	+ 5.801	- 3.944				- 3.944	- 27.879	
C ₁	335 15 40	19.455	+ 17.659	- 8.142				- 16.230	- 283.250	
S62 57-104	56 30 4	61.793	+ 34.105	+ 51.529				+ 27.357	+ 933.010	
D	198 40 32	24.987	- 23.671	- 8.001				+ 20.235	1,677.919	
V	116 30 49	11.902	- 5.313	+ 10.650				+ 73.534	390.686	
W	237 25 26	5.547	- 2.987	- 4.675				+ 79.510	277.496	
X	236 50 50	10.000	- 5.468	- 8.371				+ 66.465	363.431	
Y	236 10 18	10.000	- 5.567	- 8.307				+ 49.787	277.164	
Z	235 24 28	11.519	- 6.540	- 9.482				+ 31.998	209.267	
B	234 30 3	12.828	- 8.030	- 11.258				+ 11.258	90.402	
点検点座標計算								Σ	952.494	933.010
								倍面積	2,619.454	
								面積	1,309.742	

街角点座標及街区面積計算簿

街区番号 (No.)

⑥

点	方向角(A)	距離(S)	$\begin{matrix} \cos A \\ (1) S \cos A \end{matrix}$	$\begin{matrix} \sin A \\ (2) S \sin A \end{matrix}$	X	Y	$\begin{matrix} (3) \\ \text{複緯距} \end{matrix}$	$\begin{matrix} (4) \\ \text{複經距} \end{matrix}$	(1) × (4)	(2) × (3)
B	325 47 30	24.690	+ 22.689	- 17.503				- 17.503	- 559.522	
Z	50 30 3	12.828	+ 8.030	+ 11.258				- 27.748	- 222.816	
Y	55 24 38	11.519	+ 6.540	+ 9.482				- 7.008	- 45.832	
X	56 10 18	10.000	+ 5.567	+ 8.307				+ 10.781	+ 60.018	
W	56 50 50	10.000	+ 5.468	+ 8.371				+ 27.459	+ 150.146	
V	57 25 26	5.547	+ 2.987	+ 4.675				+ 40.505	+ 120.988	
^{530-10L} E-1	116 30 49	36.901	- 16.473	+ 33.020				+ 78.200	- 1288.189	
e	128 56 26	5.280	- 3.319	+ 4.107				+ 115.327	- 382.770	
d	238 19 36	13.610	- 7.147	+ 11.583				+ 107.851	- 770.811	
c	238 16 32	22.503	- 11.833	+ 19.141				+ 77.127	- 912.644	
b	237 44 11	22.496	- 12.009	+ 19.023				+ 38.963	- 467.907	
a	226 53 49	11.902	- 6.500	+ 9.970				+ 9.970	- 64.845	
点検点座標計算								Σ	4215.296	
									331.152	
								倍面積	4.384.144	
								面積	2.192.072	

街角点座标及街区面积计算簿

街区番号 (No.)

②

点	方向角(A)	距離(S)	$\begin{matrix} \cos A \\ (1) S \cos A \end{matrix}$	$\begin{matrix} \sin A \\ (2) S \sin A \end{matrix}$	X	Y	(3) 視線距	(4) 視経距	(1) × (4)	(2) × (3)	
a	325.4730	6.556	+ 5.422	- 3.686				- 3.686	- 17.985		
b	56.5349	11.902	+ 6.500	+ 9.970				+ 2.598	+ 16.887		
c	57.4811	22.496	+ 12.009	+ 19.023				+ 31.591	+ 379.376		
d	58.1632	22.503	+ 11.893	+ 19.141				+ 69.755	+ 825.410		
e	58.1936	13.610	+ 7.142	+ 11.583				+ 100.479	+ 718.123		
BH4	128.5626	3.361	- 2.112	+ 2.614				+ 114.676	- 242.195		
B54	193.3156	3.264	- 3.180	- 0.738				+ 116.552	- 370.635		
K15	237.2851	29.454	- 15.834	- 24.326				+ 90.973	- 1440.515		
B55	237.2810	7.634	- 4.105	- 6.436				+ 59.706	- 245.093		
B56	236.4057	19.999	- 10.985	- 16.712				+ 36.558	- 401.589		
B57	236.0022	11.771	- 6.581	- 9.759				+ 10.087	- 66.382		
A	235.1746	0.200	- 0.114	- 0.164				+ 0.164	- 0.018		
点検点座標計算								Σ	2.786.442	1.939.796	
								倍面積	846.646		
								面積	423.323		

街角点座標及街区面積計算簿

街区番号 (No.)

⑧ 1/1

点	方向角(A)	距離(S)	cos A (1) S cos A	sin A (2) S sin A	X	Y	緯線距	經線距	(1) × (4)	(2) × (3)
b	322.580	25.288	+ 20.197	- 15.230				- 15.230	- 307.448	
c	5 38.25	3.000	+ 2.985 ⁶	+ 0.275				- 30.165	- 90.073	
C	48 21.56	1.429	+ 0.742 ⁵⁰	+ 1.068				- 28.802	- 27.362	
D	48 22.7	10.000	+ 6.643	+ 7.474				- 20.260	- 134.587	
E	48 24.33	10.000	+ 6.638	+ 7.479				- 5.307	- 35.228	
F	48 32.50	10.000	+ 6.620	+ 7.495				+ 9.667	+ 63.996	
G	48 49.37	10.000	+ 6.586	+ 7.528				+ 24.690	+ 162.559	
H	49 15.57	10.000	+ 6.526	+ 7.578				+ 39.796	+ 259.709	
I	49 50.24	10.000	+ 6.448	+ 7.641				+ 55.015	+ 354.737	
J	50 31.18	10.000	+ 6.359	+ 7.720				+ 70.376	+ 447.521	
K	51 16.58	11.519	+ 7.205	+ 8.988				+ 87.084	+ 627.440	
点検点座標計算								Σ		
								倍面積		
								面積		

街角点座標及街区面積計算簿

街区番号 (No.)

①-2

点	方向角(A)	距離(S)	三角函数		X	Y	(3) 複線距	(4) 複線距	(1) × (4)	(2) × (3)	
			(1) $S \cos A$	(2) $S \sin A$							
L	52 6 28	11.519	+ 7.075	+ 9.291			+ 105.163	+ 744.028			
M	52 43 21	6.899	+ 3.694	+ 4.853			+ 119.107	+ 439.981			
d	99 26 23	5.000	- 0.820	+ 4.922			+ 128.892	- 105.691			
e	146 47 30	30.539	- 25.256	+ 17.169			+ 150.998	- 3813.479			
l	236 11 11	6.861	- 3.218	- 5.901			+ 162.461	- 620.276			
h	235 28 33	14.882	- 8.434	- 12.261			+ 144.499	- 1218.705			
j	234 45 56	14.882	- 8.586	- 12.156			+ 120.082	- 1031.024			
i	234 3 18	14.882	- 8.735	- 12.047			+ 95.877	- 827.503			
k	233 20 40	14.882	- 8.885	- 11.939			+ 71.893	- 638.769			
g	232 38 2	14.882	- 9.032	- 11.828			+ 48.126	- 434.674			
f	231 45 25	14.882	- 9.178	- 11.715			+ 24.583	- 225.628			
a	231 12 47	8.255	- 5.171	- 6.434			+ 6.434	- 33.270			
点檢点座標計算								Σ	9553.712		
									3,095,971		
								倍面積	6,453,741		
								面積	3,226,870		

街角点座標及街区面积計算簿

街区番号 (No.)

9

点	方向角(A)	距離(S)	$\cos A$ (1) $S \cos A$	$\sin A$ (2) $S \sin A$	X	Y	(3) 複線距	(4) 複線距	(1) × (4)	(2) × (3)	
e											
D	145 47 30	6.763	5.593	+ 3.802				+ 3.802	- 21.265		
G	235 17 46	0.352	0.200	- 0.287				+ 7.315	- 1.463		
G ₁	235 24 16	24.220	13.752	- 19.937				- 12.911	+ 177.552		
J	325 24 16	6.844	+ 5.634	- 3.886				- 36.734	- 206.959		
K	54 45 56	2.275	+ 1.659	+ 2.348				- 38.272	- 63.473		
L	55 28 33	14.882	+ 8.434	+ 12.261				- 23.663	- 177.574		
e	56 11 11	6.861	+ 3.818	+ 5.701				- 5.701	- 21.766		
点檢点座標計算								Σ	514.520	177.552	
								倍面積	336.968		
								面積	168.484		

街角点座標及街区面積計算簿

街区番号 (No.)

12

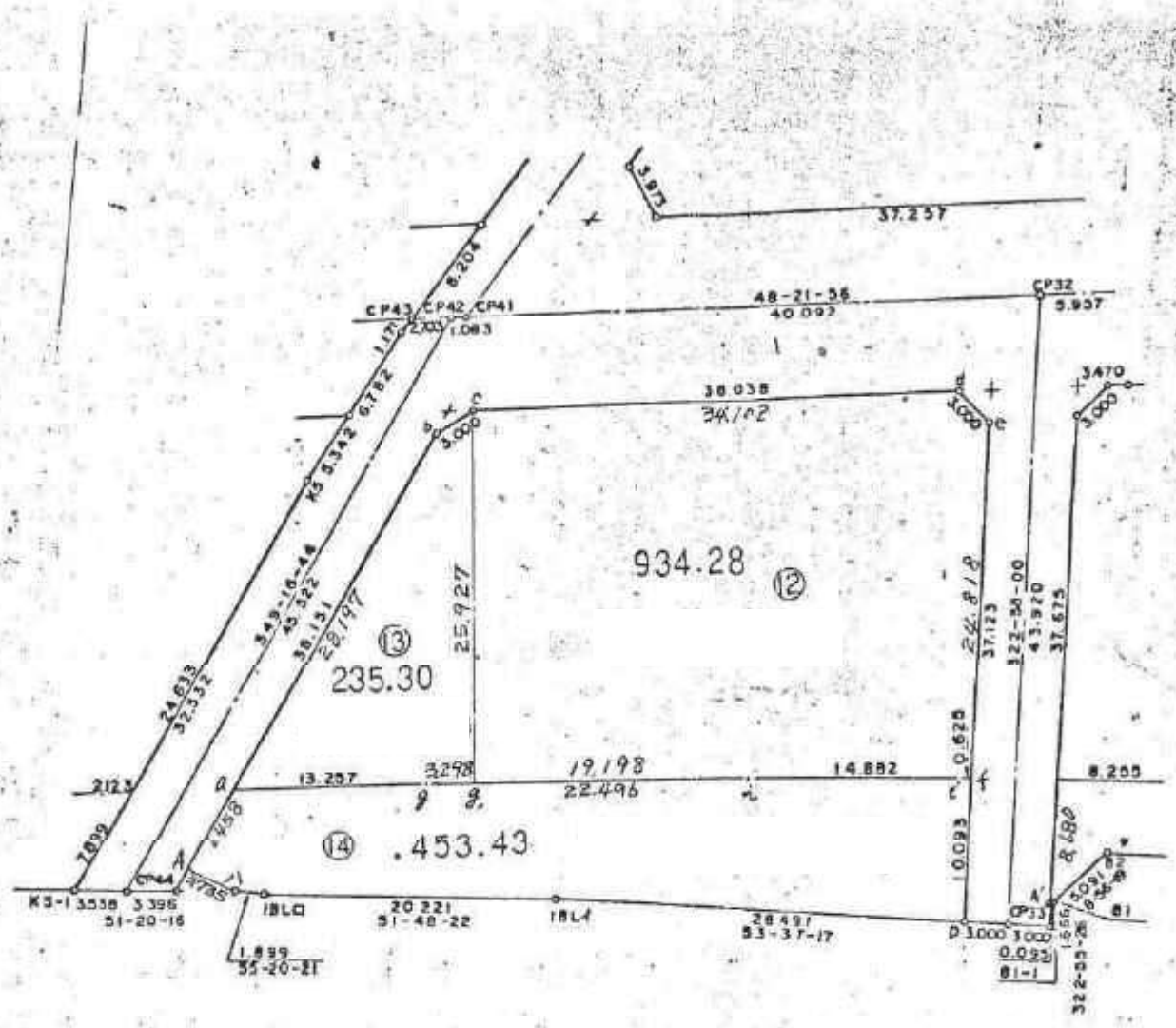
点	方向角(A)	距離(S)	$\cos A$ (1) $S \cos A$	$\sin A$ (2) $S \sin A$	X	Y	(3) 複線距	(4) 複線距	(1) × (4)	(2) × (3)
g.										
h.	52°38'02"	12.992	+ 8.492	+ 11.120				+ 11.120	+ 74.431	
i.	53°20'40"	14.882	+ 8.888	+ 11.999				+ 34.179	+ 303.715	
j.	54°13'18"	14.882	+ 8.735	+ 12.047				+ 58.165	+ 508.071	
k.	54°45'56"	12.007	+ 6.927	+ 9.807				+ 80.019	+ 554.292	
l.	145°24'16"	6.844	- 5.634	+ 3.886				+ 93.712	- 527.973	
m.	235°24'16"	0.628	- 0.357	- 0.517				+ 97.081	- 34.658	
n.	237°22'22"	8.838	- 4.765	- 7.443				+ 89.121	- 424.662	
o.	234°18'14"	42.347	- 23.542	- 32.176				+ 48.912	- 1,151.486	
p.	233°23'53"	5.721	- 3.411	- 4.593				+ 11.554	- 39.411	
q.	323°17'36"	5.824	+ 4.667	- 3.481				+ 3.481	+ 14.253	
点検点座標計算								Σ	2,178.190	
									1,476.762	
								倍面積	701.428	
								面積	350.714	

街角点座標及街区面積計算簿

街区番号 (No.)

11

点	方向角(A)	距離(S)	$\cos A$ (1) $S \cos A$	$\sin A$ (2) $S \sin A$	X	Y	(3) 複線距	(4) 複線距	(1) × (4)	(2) × (3)	
A'											
a	322.58.0	8.680	+ 6.929	- 5.228				- 5.228	36.225		
f	51.12.47	8.255	+ 5.171	+ 6.404				- 4.022	20.798		
g	51.55.25	14.882	+ 9.178	+ 11.215				+ 14.127	129.658		
g	52.38.02	0.890	+ 0.540	+ 0.707				+ 26.549	14.336		
C	143.17.36	5.824	- 4.669	+ 3.481				+ 30.737	143.511		
B	223.23.53	20.224	- 12.065	- 16.244				+ 17.974	216.856		
B	188.56.19	5.091	- 5.029	- 0.791				+ 0.909	4.722		
A'	233.22.43	0.092	- 0.055	- 0.074				+ 0.074	0.004		
点檢点座標計算								Σ	422.116	143.994	
								倍面積	278.122		
								面積	139.061		



街角点座標及街区面積計算簿

街区番号 (No.)

(12)

点	方向角(A)	距離(S)	$\cos A$ (1) $S \cos A$	$\sin A$ (2) $S \sin A$	北	東	(3) 複線距	(4) 複線距	(1) × (4)	(2) × (3)	
f	142.58.0	24.818	- 19.812	+ 14.947				+ 14.947	- 296.130		
i	231.12.47	0.625	- 0.391	- 0.487				+ 29.407	- 11.498		
h	230.30.9	14.882	- 9.466	- 11.484				+ 17.436	- 165.049		
g	229.39.51	19.198	- 12.426	- 14.634				- 8.682	+ 107.883		
c	319.34.4	25.927	+ 19.735	- 16.215				- 40.131	- 791.985		
d	48.21.56	34.102	+ 22.656	+ 25.488				- 31.458	- 712.667		
e	95.39.47	3.000	- 0.296	+ 2.985				- 2.985	+ 0.884		
点檢点座標計算								Σ	1977.329	108.767	
								總面積	面積	1,818.562	934.281

街角点座標及街区面積計算簿

街区番号 (No.)

13

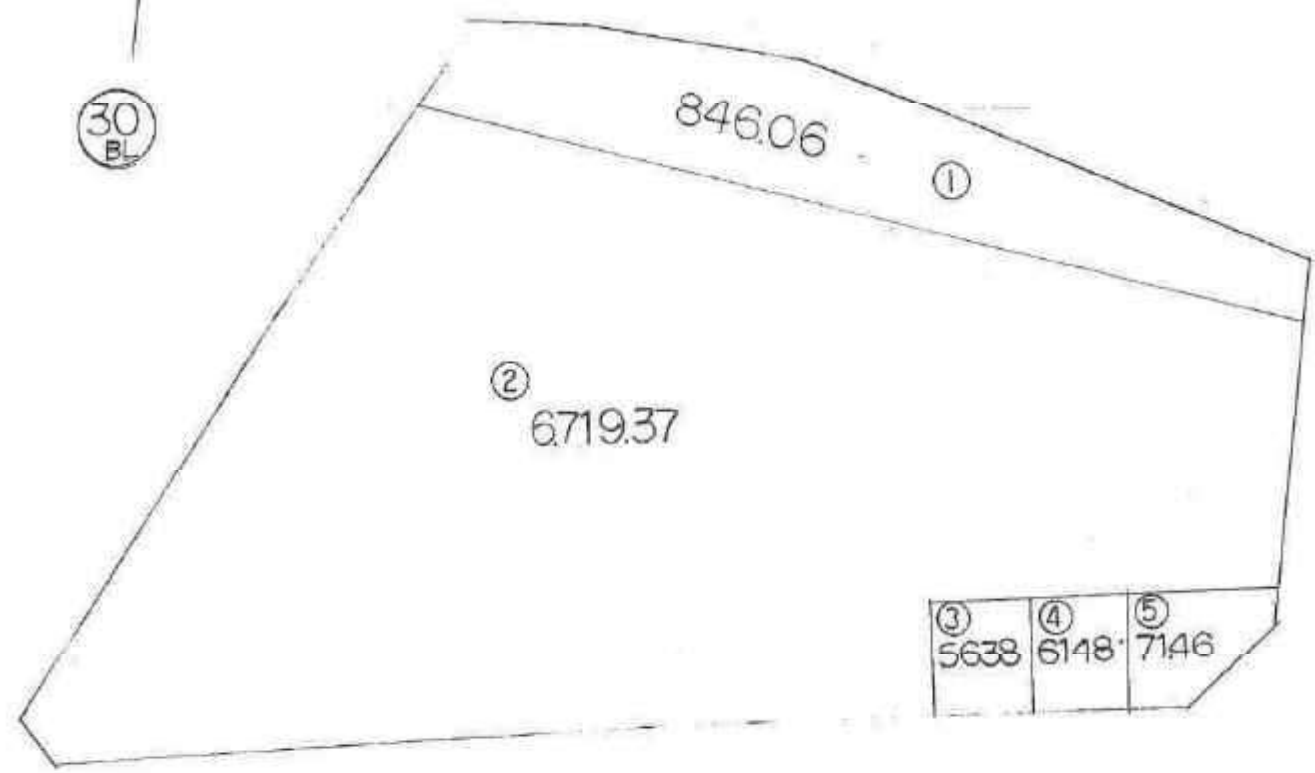
点	方向角(A)	距離(S)	$\begin{matrix} \cos A \\ (1) S \cos A \end{matrix}$	$\begin{matrix} \sin A \\ (2) S \sin A \end{matrix}$	X	Y	(3) 複線距	(4) 複綫距	(1) × (4)	(2) × (3)
b	749 16 44	28.197	+ 27.715	- 5.246				- 5.246	- 145.340	
c	18 49 28	3.000	+ 2.848	+ 0.918				- 9.523	- 27.055	
g _L	107 34 4	25.927	- 19.735	+ 16.815				+ 8.261	- 163.031	
g	229 39 51	3.298	- 2.135	- 2.514				+ 22.562	- 48.170	
q	229 72 8	13.257	- 8.676	- 10.024				+ 10.024	- 86.968	
点檢点座標計算								Σ	470.564	0.
								倍面積	470.564	
								面積	235.282	

街角点座標及街区面積計算簿

街区番号 (No.)

14

点	方向角(A)	距離(S)	$\cos A$ (1) $S \cos A$	$\sin A$ (2) $S \sin A$	X	Y	(3) 複緯距	(4) 複經距	(1) × (4)	(2) × (3)
g	49 7 28	13.257	8.675	10.224				10.224	86.958	
h	49 39 51	22.496	14.561	17.148				37.196	541.611	
i	50 30 9	14.882	9.466	11.484				65.828	623.128	
f	51 12 47	9.625	6.091	6.487				77.799	30.419	
D	142 58 0	19.090	8.057	6.077				84.365	679.729	
102 A	233 37 17	28.491	16.908	22.739				67.505	1,140.835	
B	231 48 22	20.221	12.503	15.892				28.674	358.511	
C	235 20 24	1.899	1.080	1.562				11.220	12.118	
A ₁	256 5 11	3.735	0.898	3.626				6.032	5.417	
B	349 16 44	6.458	6.345	1.203				1.203	7.633	
点檢点座標計算								Σ	2,196.610	
									1,289.749	
								倍面積	906.861	
								面積	453.430	



846.06 ①

② 6.719.37

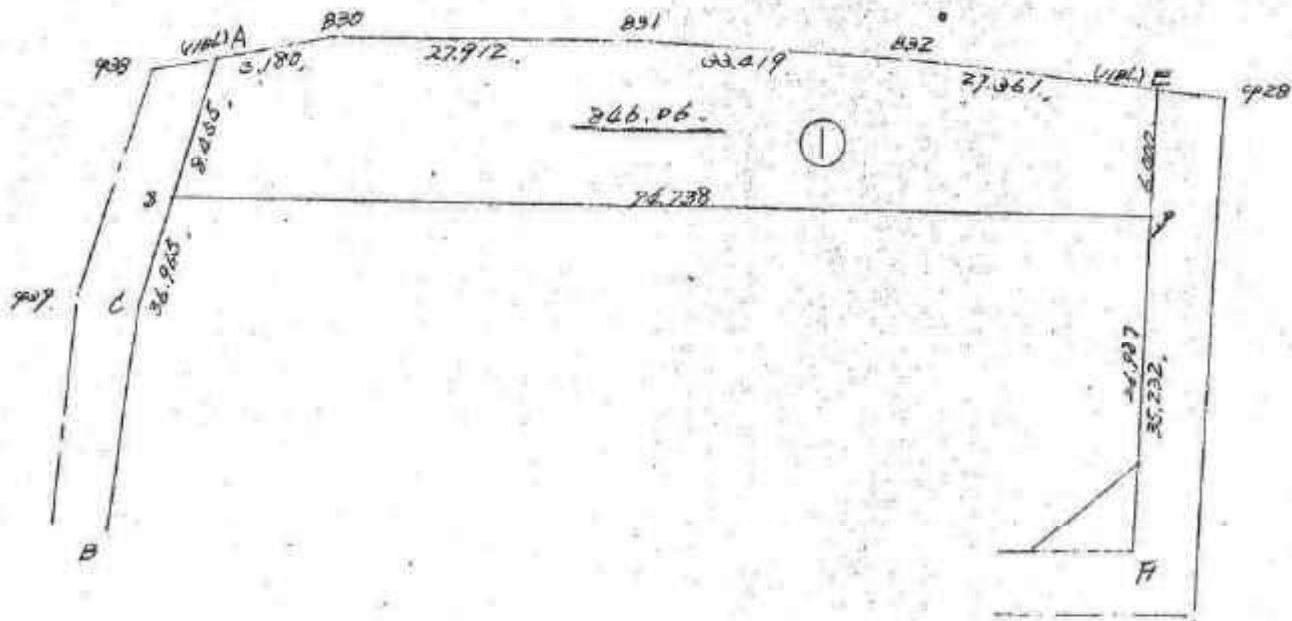
③	④	⑤
5638	6148	7146

街廓原子一覽表用紙

(--- 00 --- BL) ---

略 圖

計算面積 = m²
 角切面積 =
 換地面積 =



不二測量株式会社

換地面積計算用紙 (不正形用)

角頂	夾角	辺長	方位角	緯距		経距		複経距	倍面積		町地名番
				+	-	+	-		+	-	
8)										①
A)	8.455	2-37-16	8.446	0	0.387	0	0.387	3.2686		
B30)	3.180	58-38-14	1.655	0	2.715	0	3.489	5.7742		
B31)	27.912	70-8-43	9.480	0	26.253	0	32.457	307.6923		
B32)	33.419	83-49-22	3.596	0	33.225	0	91.935	330.5982		
E)	27.361	80-7-40	4.691	0	26.956	0	152.116	713.5761		
9)	6.000	155-15-40	-5.449	0	2.511	0	181.583	-989.4457		
8)	94.738	256-18-39	-22.420	1	-92.047	0	92.047	-2063.6016		
								BAIMENSEKI	-1692.1379		
								MENSEKI	846.06		

不二測量株式会社

換地面積計算用紙 (不正形用)	角頂	夾角	辺長	方位角	緯距		経距		複経距	倍面積		町地名番
					+	-	+	-		+	-	
	a)											
	B)		19.242	355-57-59	19.194	0	-1.354	0	-1.354	-25.9886		②
	C)		38.793	357-42-20	38.762	0	-1.553	0	-4.261	-165.1648		
	8)		36.965	2-37-16	36.926	0	1.690	0	-4.124	-152.2828		
	9)		94.738	76-18-39	22.420	0	92.047	0	89.613	2009.1234		
	7)		26.987	155-15-40	-24.510	0	11.294	0	192.954	-4729.3025		
	4)		26.781	232-37-0	-16.261	0	-21.281	0	182.967	-2975.2263		
	3)		8.245	142-37-27	-6.552	0	5.005	0	166.691	-1092.1594		
	J)		5.594	230-52-13	-3.530	0	-4.339	0	167.357	-590.7702		
	K)		10.156	230-31-18	-6.457	0	-7.839	0	155.179	-1001.9908		
	L)		10.142	229-50-24	-6.541	0	-7.751	0	139.589	-913.0516		
	M)		10.115	229-15-57	-6.501	0	-7.665	0	124.173	-819.6659		
	N)		10.082	228-49-37	-6.637	0	-7.589	0	108.919	-722.8954		
	O)		10.047	228-32-50	-6.651	0	-7.530	0	93.800	-623.8638		
	P)		10.020	228-24-33	-6.651	0	-7.494	0	78.776	-523.9391		
	Q)		10.005	228-22-7	-6.647	0	-7.478	0	63.804	-424.1051		
	d)		32.757	228-21-56	-21.763	0	-24.483	-1	31.842	-692.9774		
	a)		3.973	292-9-57	1.499	0	-3.679	0	3.679	5.5148		
									BAIMENSEKI	-13438.7455		
									MENSEKI	6719.37		

面積計算簿

③ 番号 (No.)

点	方位角(A)	距離(S)	cos A	sin A	(1) S cos A	(2) S sin A	x	y	3. 複終距	(1) x (3)
2										
I	231°41'43"	6632			- 4111	- 5204			- 5204	+ 21393
3	230°52'13"	0259			- 0163	- 0201			- 10609	+ 1729
4	322°37'27"	8245			+ 6552	- 5005			- 15815	- 103619
5	52°37'0"	6887			+ 4181	+ 5473			- 15347	- 64165
Z	142°36'26"	8129			- 6459	+ 4937			- 4937	+ 31888
					10704	10410				
点檢点坐標計算									Σ	55010
									倍曲積	167784
									面積	112774
										56387

面積計算簿

④ 番号 (NO. 2)

点	方位角(A)	距離(S)	Cos A	sin A	(1) S cos A	(2) S sin A	x	y	複経距	(1) x (2)
1										
H	232°31'13"	2.539			- 1.545	- 2.015			- 2.015	+ 2.113
2	231°41'43"	5.074			- 3.145	- 3.982			- 8.012	+ 25.197
S	322°36'26"	8.129			+ 6.459	- 4.907			- 16.932	- 109.363
6	52°37'0"	7.614			+ 4.623	+ 6.050			- 15.820	- 72.135
1	142°36'40"	8.045			- 6.392	+ 4.885			- 4.885	+ 31.224
					11.082	10.935				
点検点坐標計算									Σ	- 59.534
									倍面積	182.498
									面積	61.482

面積計算簿

⑤ 番号 (NO /)

点	方位角(A)	距離(S)	Cos A	Sin A	(1) S cos A	(2) S sin A	x	y	複経距	1. (3)
B										
1	232°31'13"	4079			- 2482	- 3237			- 3237	+ 8.034
6	222°36'40"	8045			+ 6392	- 4885			- 11359	- 72.606
7	52°37'0"	12280			+ 7456	+ 9758			- 6486	- 48.359
A	155°15'40"	1825			- 1658	+ 0.764			+ 4036	- 6.691
B	193°53'10"	10000			- 9708	- 2400			+ 2400	- 23.299
					13.848	10.522				
点檢点坐標計算									Σ	8.034
									倍面積	150.955
									面積	142.921
										71.461