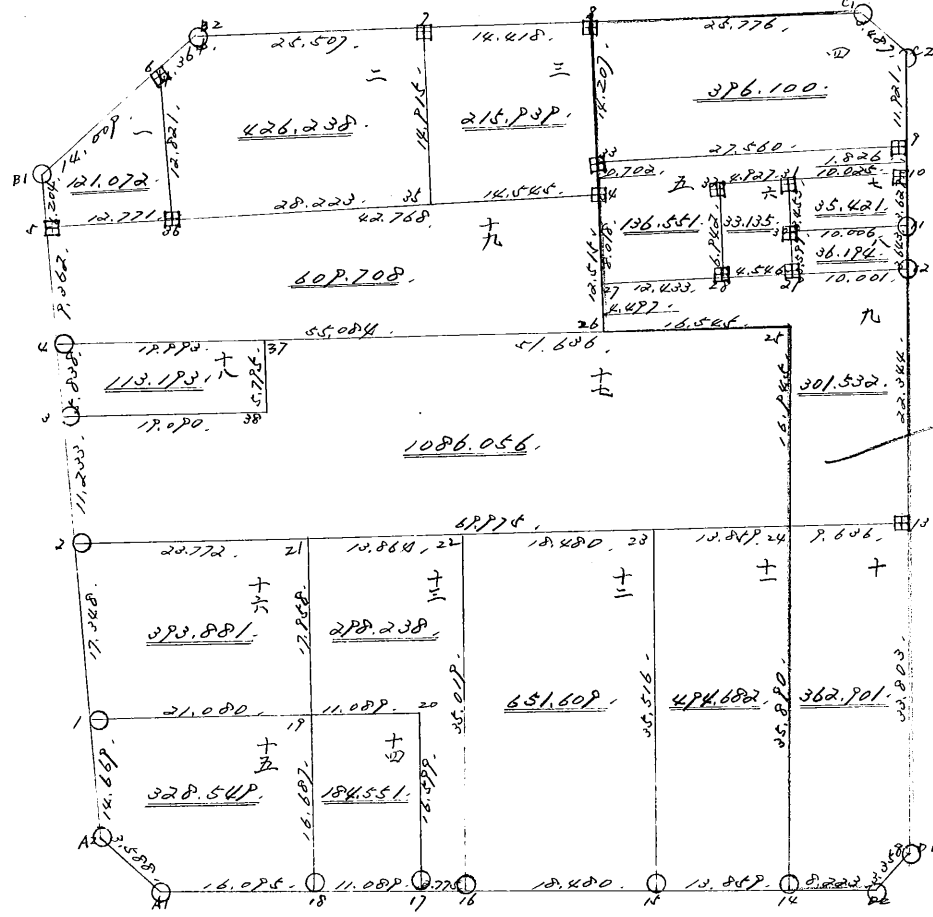
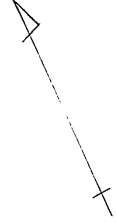


街 廓 原 子 一 覽 表 用 紙 (No. 8402)

略

図

計算面積 = 6225.815
 換地面積 = 6225.550
 換地面積 = 6225.550

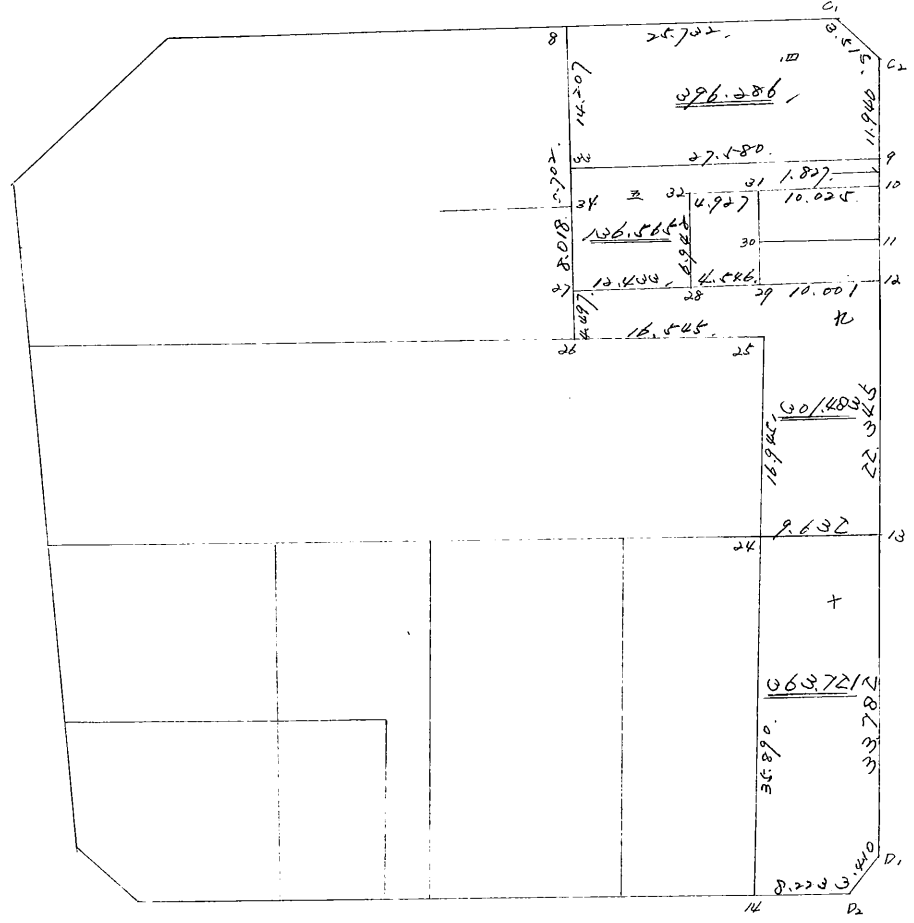
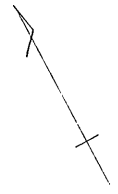


68.11.25
 7.11

街 廓 原 子 一 覽 表 用 紙 (No. 84)

坪
 計算面積 = _____
 角切面積 = _____
 換地面積 = _____

略 図



街角点座標及街区面積計算簿

街区番号 (No. JKBL)

点	方向角(A)	距離(S)	Cos A		sin A		X	Y	(3) 複緯距	(4) 複経距	(1) × (4)	(2) × (3)
			(1) S Cos A	(2) S sin A								
A1							3806712	69303337				
A2	342 22 4	3,588	3,420	1,087	3803292	69304424						
B	22 41 33	58,450	53,926	22,549	3749366	69281875						
B1	22 32 51	6,204	5,730	2,379	3743636	69279496						
B2	87 22 46	18,373	0,840	18,354	3742796	69261142						
C1	116 51 37	65,701	29,685	58,613	3772481	69202529						
C2	160 51 49	3,487	3,294	1,143	3775775	69201386						
D	209 57 34	13,747	11,910	6,865	3787685	69208251						
D1	209 53 49	63,417	54,978	31,610	3842663	69239861						
D2	256 46 44	3,358	0,768	3,269	3843431	69243130						
A1	301 22 41	70,521	34,719	60,207	3806712	69303337						
点検点座標計算										Σ		
										倍面積		
										面積	6225,615	

不二測量株式会社

0426

町地名番

角頂	夾角	邊長	方位角	緯距		經距		復緯距	倍面積	
				+	-	+	-		+	-
5										
B1		8.204, 22 32 51,		5.730,		2.279,				
6		14.009, 87 22 46,		0.641,		13.995,				
26		12.821, 202 12 44,			11.870,		4.847,			
5		12.771, 295 30 13,		5.499,			11.527,			
										121.072 /

換地面積計算用紙 (不正形用)

不二測量株式会社

JKBL

町地名番

角頂	夾角	辺長	方位角	緯距		經距		複經距	倍面積	
				+	-	+	-		+	-
6		12.821	22 12 44	11.870		4.847				
12		4.364	87 22 46	0.199		4.259				
7		25.507	116 51 37		11.525	22.756				
21		14.915	207 1 44		13.286	6.778				
36		28.223	298 50 13	12.742		25.184				
										426.238

換地面積計算用紙 (不正形用)

不二測量株式会社

D4BL

町地名番

角頂	夾角	邊長	方位角	緯距		經距		複經距	倍面積	
				+	-	+	-		+	-
24										
7		14.915	27.144	13.286		4.778				
2		14.418	116.51	57		4.514	12.862			
24		14.909	206.42	21		13.238	6.662			
25		14.545	295.50	13		6.566	12.978			
										215.939 /

換地面積計算用紙(不正形用)

不二測量株式会社

換地面積計算用紙 (不正形用)

角頂	夾角	辺長	方位角	緯距		経距		複経距	倍面積		町地名番
				+	-	+	-		+	-	
ω											田
α		14.207	26 22 21	12.710		6.388					
β		25.722	116 51 27		11.626	22.956					
γ		3.515	159 59 01		3.303	1.203					
φ		11.940	209 55 30		10.348		5.957				
ω		27.580	297 6 26	12.567			24.550				
									396.286		

不二測量株式会社

換地面積計算用紙
(不正形用)

角頂	夾角	辺長	方位角	緯距		経距		複経距	倍面積		町地名番
				+	-	+	-		+	-	
27											五
34		8.018	26 9 27	7.197		6.525					
33		0.702	26 22 21	0.628		0.316					
9		27.580	117 0 26		12.567	24.550					
10		1.827	210 22 57		1.573	0.929					
31		10.025	296 56 45	4.540		8.907					
22		4.907	297 29 8	2.274		4.271					
28		6.942	206 29 13		6.204	6.114					
27		12.433	297 17 56	5.702		11.048					
										100.405	

不二測量株式会社

0404

六

角頂	夾角	辺長	方位角	緯距		經距		複綫距	倍面積		町地名番
				+	-	+	-		+	-	
20											
02		6,942.26	39 13 1	6,204		3,114					
01		4,927.117	29 8 1		2,274	4,371					
00		3,453.209	42 21 1		2,999		1,711				
29		3,597.209	50 37 1		3,120		1,790				
20		4,546.298	47 11 1	2,189			3,984				
										33,135	

換地面積計算用紙(不正形用)

不二測量株式会社

D4B2



換地面積計算用紙 (不正形用)

角頂	夾角	辺長	方位角		緯距		經距		複經距	倍面積		町地名番
			+	-	+	-	+	-				
20												
21		3.453	29	42	21	2.798		1.711				
10		10.025	16	58	45		4.543	8.937				
11		3.627	20	9	58	49	3.144	1.808				
30		10.026	27	56	14	4.628		8.240				
											35.421	

不二測量株式会社

2486

八

角頂	夾角	辺長	方位角	緯距		經距		複經距	倍面積		町地名番
				+	-	+	-		+	-	
29											
20		3,597	29 50 37	3,120		1,790					
11		10,005	17 56 16		4,638	8,840					
12		3,643	20 53 49		3,158	1,816					
29		10,001	28 12 0	4,726		8,844					
											36,194

換地面積計算用紙 (不正形用)

不二測量株式会社

換地面積計算用紙 (不正形用)

角頂	夾角	辺長	方位角	緯距		経距		複経距	倍面積	
				+	-	+	-		+	-
24										
25		16.945	28 14 54	14.927		8.020				
26		16.545	299 50 4	8.201		14.052				
27		4.497	26 9 27	4.036		1.982				
28		12.433	117 17 56		4.702	11.048				
29		4.546	118 47 11		2.189	3.984				
12		16.001	118 12 0		4.726	8.814				
10		22.345	209 54 27		19.389	11.141				
24		9.632	299 50 4	4.792		8.355				

九

301.483

不二測量株式会社

換地面積計算用紙 (不正形用)

角頂	夾角	辺長	方位角	緯距		経距		複経距	倍面積		町地名番
				+	-	+	-		+	-	
14											+
24		35,890	01 02 59	00.585		18,779					
10		9,632,119	50 4			4,792	8,355				
D1		33,782	209 48 9			29,314	16,790				
D2		3,410	257 6 21			2,761	3,224				
14		8,223	001 00 41	4,282			7,020				
											363,721 /

JKBL

町地名番

七三

角頂	夾角	辺長	方位角	緯距		経距		複経距	倍面積	
				+	-	+	-		+	-
17										
20		16.599, 31 35 2		14.140		8.694				
19		11.089, 30 1 50 4		5.849		9.421				
21		17.958, 31 35 2		15.298		9.405				
22		13.864, 19 50 4			6.897	12.027				
16		35.019, 21 34 27			29.835	18.635				
17		2.775, 30 1 22 41		1.445		2.669				
										298.268

換地面積計算用紙 (不正形用)

不二測量株式会社

P424

十四

町地名番

角頂	夾角	邊長	方位角	緯距		經距		複經距	倍面積	
				+	-	+	-		+	-
10										
19		14.687	31.35	2	14.215		8.740			
20		11.089	121.50	4		5.849	9.421			
17		15.589	211.35	2		14.140	8.694			
10		11.089	301.35	4	5.774		9.467			
										184.551

換地面積計算用紙 (不正形用)

不二測量株式会社

角頂	夾角	辺長	方位角	緯距		経距		複経距	倍面積	
				+	-	+	-		+	-
A1										
A2		3,588	342	34	3,420		1,087			
/		14,669	22	41	32	13,534	5,659			
1P		21,080	12	50	4		11,119	17,909		
1P		16,687	21	35	2		14,215	8,740		
A1		16,095	30	1	23	41	8,380	13,741		
										328,549

換地面積計算用紙 (不正形用)

不二測量株式会社

2426

十六

町地名番

角頂	夾角	辺長	方位角	緯距		経距		復経距	倍面積	
				+	-	+	-		+	-
1										
2		17.348	211.32	16.006		6.693				
2/		23.770	119.50		11.827	20.621				
19		17.958	211.35		15.298	9.405				
1		21.280	301.50		11.119	17.909				
										393.881

換地面積計算用紙(不正形用)

不二測量株式会社

DUBL

十七

角頂	夾角	辺長	方位角	緯距		経距		復経距	倍面積		町地名番
				+	-	+	-		+	-	
2											
3		11.233, 22.41.32,	10.363,			4.446,					
4		19.090, 119.50.41,				9.497,	16.4560,				
5		5.795, 31.34.51,	4.937,			3.035,					
6		51.836, 119.50.41,				25.609,	44.784,				
7		16.945, 208.14.54,				14.927,	8.020,				
8		69.775, 299.50.41,	44.813,				60.701,				
										1086.056,	

換地面積計算用紙(不正形用)

不二測量株式会社

2426

十九

角頂	夾角	邊長	方位角	緯距		經距		複經距	倍面積		町地名番
				+	-	+	-		+	-	
4											
4		9.362	22 41 32	8.437		0.612					
06		12.771	115 30 13		5.499	11.507					
04		42.768	116 50 13		19.308	38.162					
26		12.515	206 9 27		11.233	5.517					
4		55.084	229 10 41	27.403		47.704					
										609.708	

換地面積計算用紙 (不正形用)

不二測量株式会社