

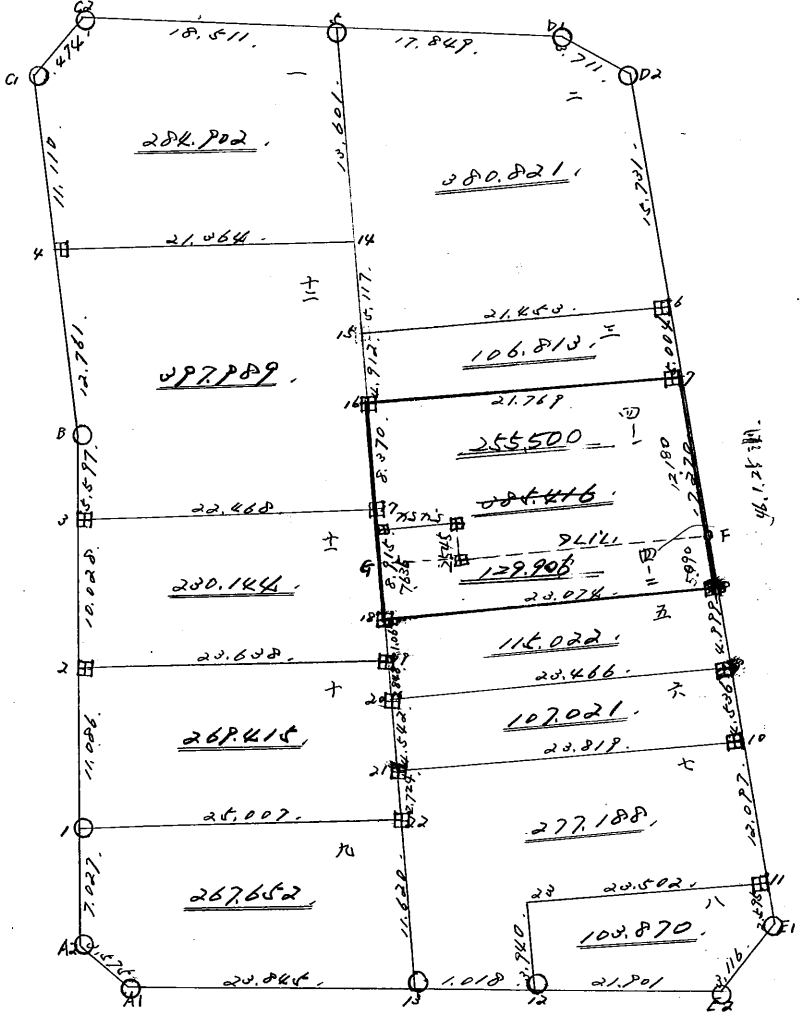
街 廓 原 子 一 覽 表 用 紙 (No. 7 BL)

略

図

坪²

計算面積 = 4926.262
 換地面積 = 4926.262
 換地面積 = 4926.262



街角点座標及街区面積計算簿

街区番号 (No. 702)

点	方向角(A)			距離(S)	Cos A		sin A		x	y	(3) 複緯距	(4) 複経距	(1) × (4)	(2) × (3)		
					(1) S Cos A	(2) S sin A										
A1									4189.721	69850.600						
A2	312	18	6	0.575	+	2.406	-	2.644	4187.515	69850.244						
B	057	22	0	0.9708	+	0.01702	-	1.550	4150.810	69854.794						
C1	050	50	20	23.871	+	20.570	-	0.780	4100.240	69858.574						
C2	06	42	54	0.474	+	2.785	+	2.077	4127.458	69856.497						
D1	00	15	55	06.060	+	4.264	+	0.6109	4120.194	69820.008						
D2	24	14	17	0.711	-	2.088	+	0.068	4125.282	69817.020						
E1	165	46	10	62.202	-	60.022	+	15.298	4185.604	69802.022						
E2	216	20	57	0.116	-	2.508	-	1.049	4188.112	69800.871						
A1	267	46	59	46.764	-	1.809	-	46.729	4189.721	69850.600						
点検点座標計算																
												Σ				
												倍面積				
												面積				2926269

不二測量株式会社

町地名番

角頂	夾角	辺長	方位角	緯距		経距		複経距	倍面積	
				+	-	+	-		+	-
4										
C1		11,112,352-52-20		12,270			1,252			
C2		3,874,36-42-58		2,785		2,077				
5		12,511,23-15-55		2,171		1,200				
14		10,601,47-22-10			10,000	2,500				
4		21,084,26-47-20			2,500	21,200				
										224,902

換地面積計算用紙 (不正形用)

不二測量株式会社

町地名番

角頂	夾角	辺長	方位角	緯距		經距		複經距	倍面積	
				+	-	+	-		+	-
15										
14		5.47	24°-27'	5.231		2.722				
5		10.42	24°-22'	10.222		2.152				
01		17.28	24°-15'	2.292		17.221				
02		3.71	24°-14'		2.222	3.222				
6		15.22	24°-10'		15.222	3.222				
15		21.45	24°-26'		21.452	21.222				222.221

換地面積計算用紙 (不正形用)

不二測量株式会社

町地名番

角頂	夾角	辺長	方位角	緯距		経距		複経距	倍面積	
				+	-	+	-		+	-
16										
20		4, 92, 24, 20-40		4, 27			0, 28			
6		21, 50, 21, 22-26		0, 18		21, 20				
7		5, 10, 15, 46-10		4, 25		1, 20				
16		21, 70, 26, 43-30		0, 30		21, 52				106, 810

換地面積計算用紙(不正形用)

不二測量株式会社

(BL)

	距離	方位角	x		y		複經距	倍面積		町地名番
			+	-	+	-		+	-	
										田 一
12	1 209	250 46 12	1 212		0 206		0 206		0 259	
16	8 370	249 24 40	8 227		1 538		1 950		16 642	
17	21 769	81 43 30	3 129		21 512		18 054	58 563		
18	12 130	165 46 10		11 806	2 994		42 590		502 817	
19	27 176	261 32 18		2 527		16 989	28 595		72 259	
20	2 545	350 46 12	2 513		0 408		11 198	28 140		
21	5 154	261 32 18		0 802		5 395	5 395		4 326	
			15 135		21 536			84 703	595 703	
									511 000	
								1/2	265 500	

(BL)

町地名番	面積		復經距	Z		Z	
	+	-		+	-	+	-
18							
D				7006			1225
E				0803		5395	2945
C					2512	0408	8748
B				2527		16989	26145
A					40904	1252	144386
18					3420		22819
				10866		24044	
							68432
							328245
							259813
							1/2
							129906

18

町地名番

角頂	夾角	辺長	方位角	緯距		經距		複經距	倍面積	
				+	-	+	-		+	-
15										
17		2.925	50-46-12	2.200		1.850				
16		2.570	54-28-40	2.227		1.550				
7		21.769	21-40-30	5.183		21.560				
8		17.270	15-46-10		12.700	4.285				
18		22.276	26-28-30		19.620	22.289				22.541

換地面積計算用紙 (不正形用)

町地名番

角頂	夾角	辺長	方位角	緯距		經距		複經距	倍面積	
				+	-	+	-		+	-
20										
19		1,047.36	22-56	0.784		2.447				
18		1,047.36	47-36	1.450		2.447				
8		2,047.36	22-56	0.784		2.447				
9		1,047.36	46-10		1.450	1.238				
20		2,047.36	22-56		0.784	2.447			115,022	

換地面積計算用紙 (不正形用)

不二測量株式会社

六

角頂	夾角	辺長	方位角	緯距		經距		複經距	倍面積		町地名番
				+	-	+	-		+	-	
								--			
21								--			
20		4.54236-4-20		4.476		2.271		--			
9		20.46671-07-28		0.417		20.211		--			
10		4.50615-46-10		4.097		1.115		--			
21		20.219261-20-27		0.417		20.581		--		107.021	
								--			
								--			
								--			
								--			
								--			
								--			
								--			
								--			
								--			
								--			
								--			
								--			

換地面積計算用紙 (不正形用)

不二測量株式会社

町地名番

角頂	夾角	辺長	方位角	緯距		經距		複經距	倍面積	
				+	-	+	-		+	-
22		11,520.50-16-02		11,550			1,960			
21		2,241.50-16-02		2,185			2,410			
10		20,819.21-32-27		0,497		20,561				
11		10,087.15-46-10			11,220	2,276				
20		20,502.265-15-18			1,240		20,562			
12		0,200.25-15-17			0,260	0,260				
13		1,010.207-46-52			0,235		1,017			277,188

換地面積計算用紙 (不正形用)

不二測量株式会社

換地面積計算用紙 (不正形用)

角頂	夾角	辺長	方位角	緯距		經距		複經距	倍面積		町地名番
				+	-	+	-		+	-	
12											
20		0.840	35-15-18	0.826		0.226					
11		20.520	45-15-18	1.800		20.322					
E1		2.580	45-46-10		2.546	0.430					
E2		0.416	216-20-57		2.520	1.247					
12		21.821	247-46-59		2.247	21.285				105.270	

不二測量株式会社

換地面積計算用紙 (不正形用)

角頂	夾角	辺長	方位角	緯距		経距		複経距	倍面積		町地名番
				+	-	+	-		+	-	
A1											
A2		10.575362-18-6		2.116			2.116				
1		7.27157-22-9		7.271			7.271				
22		25.00720-10-30		2.250		24.232					
10		11.42070-16-42			11.450	1.242					
A1		20.215267-46-57			2.215		20.227			247.652	

不二測量株式会社

換地面積計算用紙 (不正形用)

角頂	夾角	辺長	方位角	緯距		經距		複經距	倍面積		町地名番
				+	-	+	-		+	-	
1											
2		11.086	57-22-0	11.074			0.509				
19		20.500	7-17	2.231		20.410					
20		0.200	70-22-52		0.274	0.143					
21		4.542	170-14-20		4.476	0.274					
22		2.241	70-14-42		2.225	0.440					
1		25.007	260-0-00		2.250	24.822				269.415	

不二測量株式会社

V

10·017 S
- 0·461 S
10·0170 ◊◊
- 4·6179 A◊

2·664 S
22·310 S
22·6980 ◊◊
506·3923 A◊

- 8·300 S
1·430 S
16·5620 ◊◊
23·6336 A◊

- 1·050 S
0·139 S
6·7120 ◊◊
1·2635 A◊

- 2·331 S
- 23·468 S
2·3310 ◊◊
- 66·4379 A◊

Z

460·2837 ◊◊
230·1443 A◊

町地名番

倍面積

+ -

複經距

經距

+ -

緯距

+ -

方位角

邊長

夾角

角頂

角頂	夾角	邊長	方位角	緯距		經距		複經距	倍面積		町地名番
				+	-	+	-		+	-	
2											
6		10.27	97-22-0	10.27			0.441				
17		22.46	20-11-26	2.446		22.014					
18		2.25	70-46-22		2.25	1.439					
19		1.85	49-47-44		1.85	2.489					
2		22.46	20-7-17		2.446	20.869					
										200.144	

換地面積計算用紙 (不正形用)

不二測量株式会社

換地面積計算用紙 (不正形用)

角頂	夾角	辺長	方位角	緯距		經距		複經距	倍面積		町地名番
				+	-	+	-		+	-	
3											
4		5.57	257-22-0	5.57			2.257				
5		12.74	36-53-20	12.74			2.221				
6		21.34	80-7-23	2.559		21.210					
7		5.17	168-00-7		5.201	2.702					
8		4.92	168-20-08		4.227	2.702					
9		8.37	168-24-00		8.227	1.508					
10		22.48	260-11-20		2.664	22.010					10.27, 2.22

不二測量株式会社