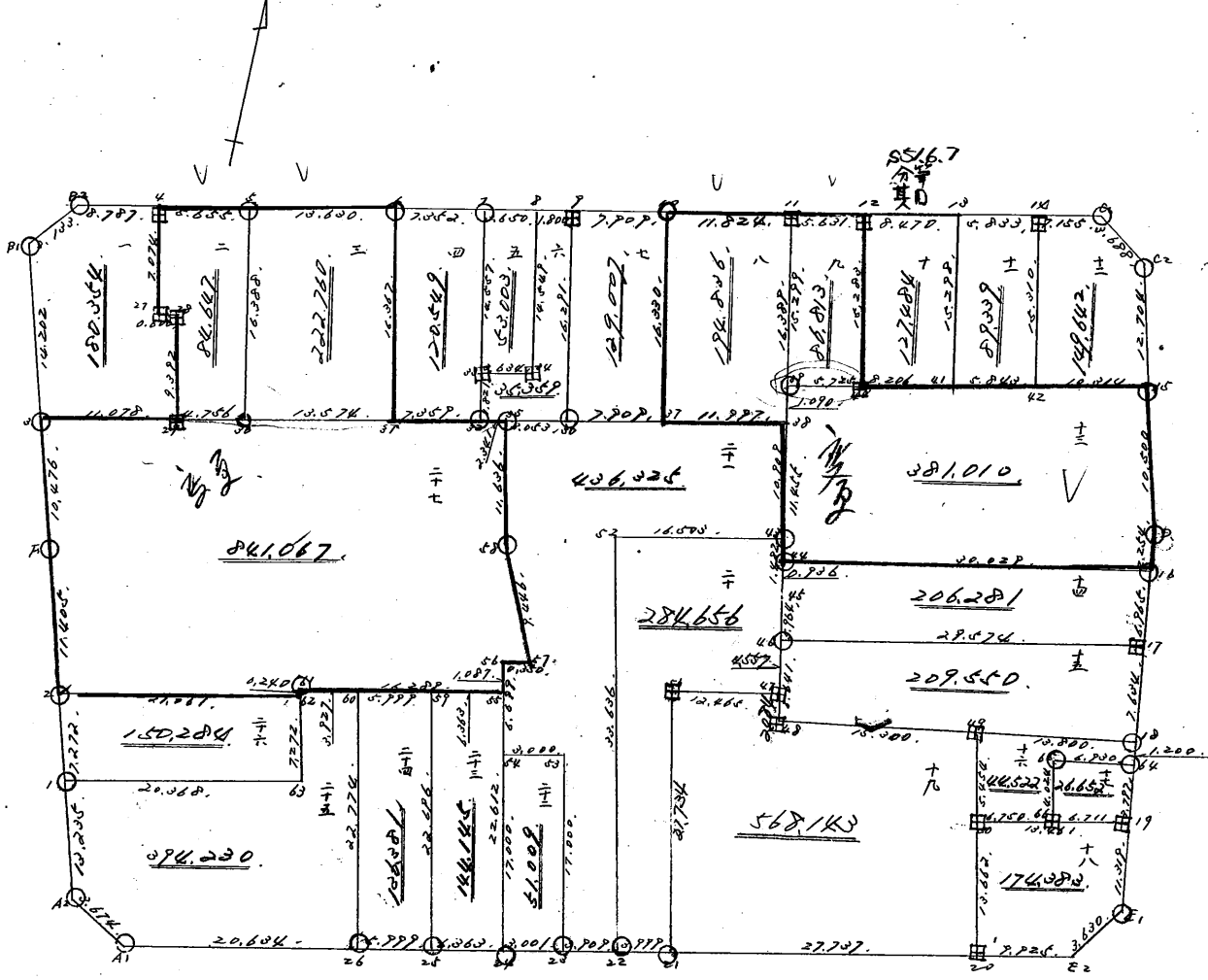


街廓原子一覽表用紙 (No. 666)

略

図

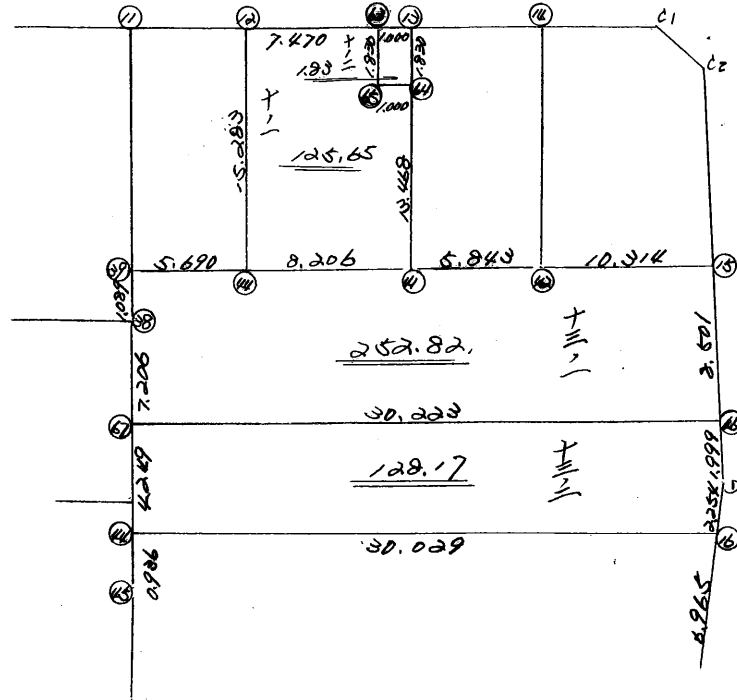
計算面積 = $\frac{\text{計算面積}}{\text{換地面積}} \times \text{換地面積}$
 換地面積 = $\frac{\text{換地面積}}{\text{換地面積}} \times \text{換地面積}$
 換地面積 = $\frac{\text{換地面積}}{\text{換地面積}} \times \text{換地面積}$

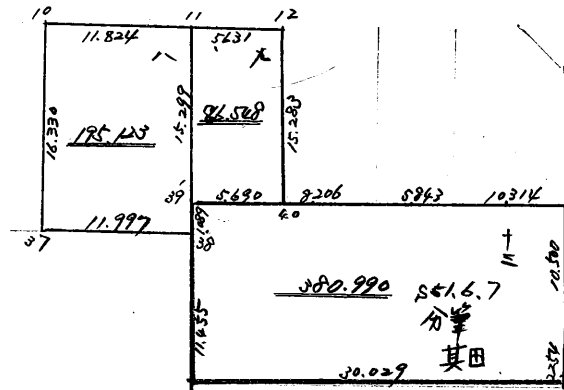
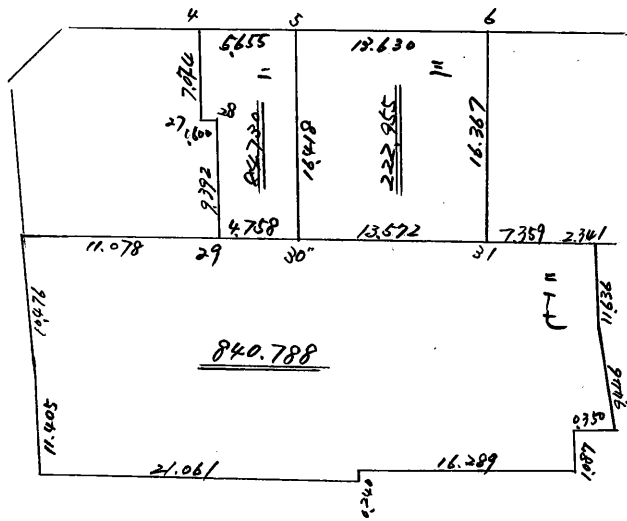




略 図

計算面積 = m²
 角切面積 =
 換地面積 =





街角点座標及街区面積計算簿

街区番号 (No. 626)

点	方向角(A)	距離(S)	cos A	sin A	x	y	(3) 複緯距	(4) 複経距	(1) × (4)	(2) × (3)
			(1) S cos A	(2) S sin A						
A1					4199.181	69940.804				
A2	305 03 1	3,674	2.136	2.989	4197.045	69943.793				
A	348 54 38	31,912	31.316	6.138	4165.729	69949.931				
B1	349 28 11	24,678	24.262	4.510	4141.467	69954.441				
B2	39 28 57	3,133	2.418	1.992	4139.049	69952.449				
4	83 32 15	8,787	0.989	8.731	4138.060	69943.718				
12	83 27 41	57,451	6.542	57.077	4131.518	69886.641				
C1	83 17 45	21,458	2.505	21.311	4129.013	69865.330				
C2	127 51 7	3,688	2.263	2.912	4131.276	69862.418				
D	171 0 22	23,204	22.919	3.627	4154.195	69858.791				
E1	177 22 38	33,169	33.133	1.537	4187.328	69857.254				
点検点座標計算								Σ		
								倍面積		
								面積		

不二測量株式会社

街角点座標及街区面積計算簿

街区番号 (No. 686)

121

点	方向角(A)	距離(S)	Cos A		x	y	(3) 複緯距	(4) 複経距	(1) × (4)	(2) × (3)
			(1) S Cos A	(2) S sin A						
E2	263 40 19	3.630	2.626	2.507	4189.954	69859.761				
21	263 28 51	47.662	4.076	37.418	4194.230	69897.179				
A1	263 31 31	43.905	4.195	43.625	4199.181	69940.804				
点検点座標計算								Σ		
								倍面積 面積	6622	242.1

不二測量株式会社

686

町地名番

角頂	夾角	辺長	方位角	緯距		経距		複経距	倍面積	
				+	-	+	-		+	-
B1		14.200	112° 28' 11"	13.943				0.586		
B2		13.133	109° 28' 57"	0.418		1.982				
26		8.287	100° 15'	0.989		8.291				
27		7.074	171° 57' 50"		7.005	0.989				
28		0.600	77° 40' 43"	0.108		0.586				
29		9.982	171° 58' 10"		9.940	1.042				
30		11.078	243° 49' 20"	1.112	1.123	11.014				
										180.050

換地面積計算用紙 (不正形用)

不二測量株式会社

面積計算簿

番号 (No. 2)

点	方位角(A)	距離(S)	Cos A	sin A	(1) S Cos A	(2) S sin A	x	y	(3) 複経距	(1) × (3)
29										
28	85°58'12"	9.392			+ 9.300	- 1.312			- 1.312	- 12.201
27	57°10'42"	0.600			- 0.128	- 0.586			- 0.210	+ 0.410
44	57°57'50"	7.074			+ 7.005	- 0.989			- 4.785	- 33.519
16	83°27'41"	5.655			+ 0.644	+ 5.618			- 0.156	- 0.100
20	170°0'36"	16.418			- 16.296	+ 1.998			+ 7.460	- 121.568
29	63°39'50"	4.758			- 0.525	- 4.729			+ 4.729	- 2.482
					16.949	7.616				
点檢点坐標計算									Σ	0.410
									倍面積	169.870
									面積	169.460 _{m²}
										84.730

684

町地名番

角頂	夾角	辺長	方位角	緯距		經距		複經距	倍面積	
				+	-	+	-		+	-
29										
28		9.192, 351.58 10,		9.000			1.910			
27		2.600, 357.40 40,			2.128		0.576			
26		7.074, 351.57 50,		7.025			0.985			
25		5.455, 289.27 41,		0.644		5.418				
24		16.188, 70.0 53,			16.244		1.970			
23		4.256, 263.17 57,			2.555		4.224			
										84.647

換地面積計算用紙(不正形用)

不二測量株式会社

角頂	夾角	辺長	方位角	緯距		經距		複經距	倍面積		町地名番
				+	-	+	-		+	-	
26											
60		22.274	27.24	22.624			2.595				
59		5.999	16.29	2.598		5.989					
24		22.496	27.18		22.548	2.627					
26		5.998	31.81		4.676		5.961				
										106.081	

換地面積計算用紙(不正形用)

不二測量株式会社

角頂	夾角	辺長	方位角	緯距		經距		複經距	倍面積		町地名番
				+	-	+	-		+	-	
A1											
A2		3,674.105	33° 1'	2,436		2,989					
1		13,235.348	54° 38'	12,928		2,545					
50		20,308.84	28° 20'	1,943		20,273					
62		7,272.954	22° 43'	7,237		2,712					
61		2,240.953	42° 39'	1,238		2,026					
60		3,927.84	16° 29'	2,392		3,907					
26		22,774.178	27° 21'		22,622	2,595					
A1		20,634.243	31° 18'		2,127	20,503					
											594,200

換地面積計算用紙 (不正形用)

不二測量株式会社

624

二十六

角頂	夾角	辺長	方位角	緯距		経距		複経距	倍面積		町地名番
				+	-	+	-		+	-	
								--			
1								--			
2		2,272.348	54°08'	7,124			1,699	--			
62		2,161.84	22°43'	2,063		20,960		--			
60		2,272.174	22°43'		7,237	2,712		--			
1		20,368	22°43'		1,962	20,273		--			
								--		150,284	
								--			
								--			
								--			
								--			
								--			
								--			
								--			
								--			
								--			
								--			

換地面積計算用紙(不正形用)

不二測量株式会社

町地名番
二丁三

角頂	夾角	辺長	方位角	緯距		経距		複経距	倍面積		町地名番
				+	-	+	-		+	-	
24											
59		22.473	250.27.18					2.537			
55		4.323	84.16.29					4.300			
26		22.412	173.27.20		22.465			2.577			
25		4.323	243.31.31		4.718			4.300			
										144.145	

換地面積計算用紙(不正形用)

不二測量株式会社

町地名番

角頂	夾角	辺長	方位角	緯距		經距		複經距	倍面積	
				+	-	+	-		+	-
24										
54		17,000	150° 27' 20"	14,894			1,937			
52		3,000	83° 03' 00"	2,987		2,981				
24		17,000	178° 27' 20"		14,889	1,938				
24		3,000	267° 31' 31"		2,998	2,982				
										51,009

換地面積計算用紙(不正形用)

不二測量株式会社

27

町地名番

角頂	夾角	辺長	方位角	緯距		經距		複經距	倍面積	
				+	-	+	-		+	-
20										
50		17,000, 254 07 20		16,889			1,938			
54		10,000, 263 33 01			1,937		2,281			
56		8,177, 253 07 20		8,055			2,764			
57		1,251, 83 07 20		1,040		2,348				
58		9,446, 251 19 40		9,238			1,424			
05		11,436, 254 5 14		11,274			1,189			
06		10,253, 82 57 48		1,374		4,230				
08		19,906, 83 44 19		2,171		19,787				
40		10,909, 171 45 11			10,797	1,566				
52		15,502, 262 52 41			2,089		14,271			
22		10,634, 178 07 20			10,417	6,034				
20		10,909, 263 31 01			2,441		6,084			
										456,005

換地面積計算用紙(不正形用)

不二測量株式会社

6 B C

二十

町地名番

角頂	夾角	辺長	方位角	緯距		經距		複經距	倍面積		
				+	-	+	-		+	-	
22	(E)										
52		3,363	27-20	3,417		3,234					
43		1,620	52-4	2,049		1,825					
45		1,422	171-45-1		1,666	2,212					
46		5,968	172-53-46		5,930	2,635					
47		4,557	172-32-44		4,529	2,504					
51		12,465	263-6-42		14,95	12,375					
21		21,734	172-30-42		21,575	2,456					
22		3,998	263-31-31		2,451	3,973				284,656	
				3,466	3,466	20,122	20,122				

換地面積計算用紙(不正形用)

不二測量株式会社

636

11

十九

角頂	夾角	辺長	方位角	緯距		經距		複經距	倍面積		町地名番
				+	-	+	-		+	-	
21	(7)										
51		21724	253-30-42	21575				2453			
47		12465	23-6-42	1495		12375					
48		2084	173-38-44		2071	0231					
49		15300	25-47-14	1124		15259					
20		19116	172-22-55		18994	2140*					
21		27737	263-28-51		2149			27557		562,143	
				24214	24214	30013	30013				

換地面積計算用紙(不正形用)

不二測量株式会社

角頂	夾角	辺長	方位角	緯距		經距		複經距	倍面積		町地名番
				+	-	+	-		+	-	
20											
50		13,462	33 55	13,575			13,575				
19		13,461	83 40 14	1,884		13,179					
E1		11,319	177 20 38		11,808	2,584					
E2		13,430	228 40 19		2,426	2,507					
20		9,825	243 28 51		1,127	9,861					
										174,1383	

換地面積計算用紙(不正形用)

不二測量株式会社

町地名番

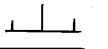
十七

角頂	夾角	辺長	方位角	緯距		經距		複經距	倍面積	
				+	-	+	-		+	-
56										
55		4,004.56	335.6	4,002			0.416			
54		4,932.85	36.26	4,931		4,910				
19		3,797.77	20.38		3,793	0.476				
56		6,711.26	340.14		6,740	6.670				
										26,652

換地面積計算用紙(不正形用)

不二測量株式会社

6BL



十六

角頂	夾角	辺長	方位角	緯距		經距		複經距	倍面積		町地名番
				+	-	+	-		+	-	
								--			
50								--			
49		5,454	353.32.55	5,419			0,413				
100		13,800	25.36.26	1,057		13,760					
64		1,200	177.00.38		1,299	0,056					
65		5,830	265.36.06		0,801	5,910					
66		4,024	174.5.54		4,023	0,416					
50		6,750	238.40.14		0,744	6,709					
											44,500

換地面積計算用紙(不正形用)

不二測量株式会社

0

10

換地面積計算用紙(不正形用)

角頂	夾角	辺長	方位角	緯距		經距		複經距	倍面積		町地名番
				+	-	+	-		+	-	
48											
46		6,441.953.3844		6,600			2,235				
17		29,574.8346.36		3,206		29,400					
18		7,434.177.20.38			7,625	2,854					
49		13,800.265.38.26			7,057	13,700					
42		15,300.265.47.14			1,204	15,259					
										209,1550	

不二測量株式会社

町地名番

十四

角頂	夾角	辺長	方位角	緯距		經距		複經距	倍面積	
				+	-	+	-		+	-
46										
45		5,964	359 53 14	5,930			2,635			
44		2,936	351 45 1	2,924			2,104			
16		50,028	83 40 31	4,212		29,481				
17		6,965	177 20 38		6,938	2,833				
46		29,574	268 41 34		16,221		29,400			
										206.281

換地面積計算用紙(不正形用)

不二測量株式会社

△BL



十三

角頂	夾角	辺長	方位角	緯距		經距		複經距	倍面積		町地名番
				+	-	+	-		+	-	
44											
38		11 459,351 45 11	11 457				1,544				
39		7 90,350 47 12	1,081				0,137				
40		5 205,83 17 22	0,689			5,686					
42		14 049,83 04 40 1	1,675			13,756					
15		10 314,83 8 04 1	1,033			10,240					
0		10 500,71 0 26 1			10,971	1,544					
16		0 254,77 04 48 1			0,253	0,104					
44		30 009,263 40 31 1			0,008	29,246					
										981,010	

換地面積計算用紙(不正形用)

不二測量株式会社

面積計算簿

番号 (No. 15)

点	方位角(A)	距離(S)	Cos A	Sin A	(1) S Cos A	(2) S Sin A	x	y	(3) 複經距	(1) × (3)
44										
38	251 45	11.455			+ 11.337	- 1.644			- 1.644	18.638
39	254 37 46	1.089			+ 1.085	- 0.102			- 3.390	3.678
40	89 17 22	5.690			+ 0.665	+ 5.651			+ 2.159	+ 1.435
42	83 24 40	14.049			+ 1.612	+ 12.956			+ 21.766	+ 35.086
15	83 8 24	10.314			+ 1.232	+ 10.240			+ 45.962	+ 56.625
D	171 0 26	10.500			- 10.371	+ 1.641			+ 57.843	599.889
16	177 20 38	2.254			- 2.252	+ 0.104			+ 59.588	134.192
44	63 40 31	30.029			- 3.308	- 29.846			+ 29.846	98.730
					15.921	31.592				
点檢点坐標計算									Σ	98.146
									倍面積	855.127
									面積	361.981 _{m²}
										380.990

角頂	夾角	辺長	方位角	緯距		経距		複経距	倍面積	
				+	-	+	-		+	-
								--		
42								--		
14		15,310,353.27	1	15,208			1,764	--		
C1		7,155,831.745	0,835			7,106		--		
C2		12,888,275.17			2,243	2,872		--		
14		12,704,171.024			12,523	1,986		--		
42		10,134,243.824			1,222	10,240		--		
								--		149,642
								--		
								--		
								--		
								--		
								--		
								--		
								--		
								--		
								--		
								--		

換地面積計算用紙(不正形用)

不二測量株式会社

686

十一

町地名番

角頂	夾角	辺長	方位角	緯距		經距		複經距	倍面積	
				+	-	+	-		+	-
								--		
41								--		
10		15.298	153°05'15"	15.197			1.283	--		
14		15.833	174°45'00"	0.681		5.293		--		
42		15.310	128°23'15"		15.108	1.744		--		
41		15.833	153°05'15"		0.470	5.804		--		
								--		89.869
								--		
								--		
								--		
								--		
								--		
								--		
								--		
								--		
								--		
								--		
								--		
								--		
								--		
								--		

換地面積計算用紙 (不正形用)

不二測量株式会社

626

町地名番

角頂	夾角	辺長	方位角	緯距		経距		複経距	倍面積	
				+	-	+	-		+	-
								--		
40								--		
12		15.283,352	25.52	15.150			2.213	--		
13		8.474, 23.17	45	2.985		8.418		--		
41		15.298, 23.25	12		15.197	1.753		--		
20		8.206, 23.24	40		0.942	8.153		--		
								--		127.484
								--		
								--		
								--		
								--		
								--		
								--		
								--		
								--		
								--		
								--		
								--		

換地面積計算用紙(不正形用)

不二測量株式会社

角頂	夾角	辺長	方位角	緯距		経距		複経距	倍面積		町地名番
				+	-	+	-		+	-	
39											
11		15,299.50	47 12	15,178		1,821					
12		15,637.83	27 41	15,441		15,596					
40		15,283.72	25 53		15,150	2,013					
39		15,725.26	17 22		2,669	15,680					
										86,813	

換地面積計算用紙 (不正形用)

不二測量株式会社

面積計算簿

番号 (No. 9)

点	方位角(A)	距離(S)	cos A	sin A	(1) S cos A	(2) S sin A	x	y	(3) 複経距	(1) × (3)
09										
11	85 39 17	15.299			+ 15.174	- 1.956			- 1.956	29.680
12	83 27 41	5.631			+ 0.641	+ 5.594			+ 1.682	+ 1.078
10	72 25 53	15.293			- 15.150	+ 2.013			+ 9.289	149.728
8	63 17 22	5.690			- 0.665	- 5.651			+ 5.651	32.757
					15.815	7.607				
点檢点坐標計算										
									Σ +	1.078
									-	174.165
									倍面積	175.243
									面積	86.548

町地名番

角頂	夾角	辺長	方位角	緯距		經距		複經距	倍面積	
				+	-	+	-		+	-
57										
10		16,000.00	20 22	16,222			1,000			
11		11,124.00	37 41	1,086		11,297				
08		16,389.17	47 13		16,059	2,053				
57		11,117.20	38 10		1,200	11,147				
										190,854
										194,805

換地面積計算用紙 (不正形用)

不二測量株式会社

面積計算簿

番号 (NO. 8)

点	方位角(A)	距離(S)	Cos A	Sin A	(1) S Cos A	(2) S Sin A	x	y	(3) 複經距	(1) × (3)
10	85.2	23.22			+16.222	-1.880			-1.880	30.497
11	83	27.61			+13.46	+11.747			+7.987	+10.750
12	72	39.17			-15.174	+1.956			+21.690	329.124
13	74	37.46			-1.085	+0.102			+23.748	25.766
14	63	44.19			-1.309	-11.925			+11.925	15.609
					17.568	12.805				
点檢点坐標計算									Σ	10.750
									倍面積	400.996
									面積	890.246 _{m²}
										195.123

682

町地名番

角頂	夾角	辺長	方位角	緯距		經距		複經距	倍面積	
				+	-	+	-		+	-
36										
9		14,291	254°23'15"	14,183			1,876			
10		2,998	27°41'	2,901		2,000				
37		16,880	20°22'		16,222	1,880				
38		2,998	66°19'		2,862	2,862				
										703,458
										129,007

換地面積計算用紙 (不正形用)

不二測量株式会社

町地名番

角頂	夾角	辺長	方位角	緯距		經距		複經距	倍面積	
				+	-	+	-		+	-
02										
03		1,821.3534140		1,810			0,000			
04		3,134.831957		0,462		3,610				
08		14,549.3521112		14,444			1,726			
09		1,820.832741		0,005		1,728				
06		16,291.1232385			16,183	1,876				
05		3,253.0625748			0,074		3,030			
02		2,341.2615940			0,006		2,018			
										25,359

換地面積計算用紙(不正形用)

不二測量株式会社

五

角頂	夾角	辺長	方位角	緯距		經距		複經距	倍面積		町地名番
				+	-	+	-		+	-	
								--			
ウ								--			
7		14,557.358	73.37	14,456			1,740	--			
8		13,452.88	27.41	0,416		13,426		--			
ウ		14,549.78	11.12		14,446	1,726		--			
ウ		13,434.243	19.57		0,463		13,410	--			
								--		53,083	
								--			
								--			
								--			
								--			
								--			
								--			
								--			
								--			
								--			
								--			
								--			
								--			

換地面積計算用紙 (不正形用)

不二測量株式会社

町地名番

角頂	夾角	辺長	方位角	緯距		經距		複經距	倍面積	
				+	-	+	-		+	-
31										
6		14,367	128° 49'	14,367						
7		7,256	127° 41'	0,837		7,256				
33		14,557	179° 37'		14,452	1,242				
32		1,821	128° 41'		1,821	0,200				
31		7,559	128° 38'		1,827	7,256				
										120,549

換地面積計算用紙 (不正形用)

不二測量株式会社

町地名番

角頂	夾角	辺長	方位角	緯距		經距		複經距	倍面積	
				+	-	+	-		+	-
30										
5		18,388, 293 0 53	14,244			1,983				
6		19,430, 27 27 41	1,552			18,582				
31		18,357, 178 12 59				18,252	1,934			
30		19,574, 283 22 30				1,544				
										222,760

換地面積計算用紙(不正形用)

不二測量株式会社



面積計算簿

番号 (No. 27) 1-1

点	方位角(A)	距離(S)	cos A	sin A	(1) S cos A	(2) S sin A	x	y	(3) 複経距	(1) × (3)
2										
F		11.405			+ 11.192	- 2.194			- 2.194	24.555
3		10.476			+ 10.300	- 1.914			- 6.302	64.910
4		11.078			+ 1.192	+ 11.014			+ 2.798	+ 3.335
5		4.758			+ 0.525	+ 4.729			+ 18.541	+ 9.784
6		13.572			+ 1.596	+ 13.478			+ 36.748	+ 58.649
7		7.359			+ 0.827	+ 7.312			+ 57.538	+ 47.583
8		2.341			+ 0.326	+ 2.318			+ 67.168	+ 21.896
9		11.636			- 11.574	+ 1.199			+ 70.685	818.108
10		9.446			- 9.338	+ 1.424			+ 73.308	684.550
11		0.350			- 0.040	- 0.348			+ 74.384	2.975
12		1.087			- 1.080	+ 0.124			+ 74.160	80.092
点検点坐標計算									Σ	
									倍面積	
									面積	m ²

面積計算簿

番号 (No. 27) 1-2

点	方位角(A)	距離(S)	cos A	sin A	(1) S cos A	(2) S sin A	X	Y	(3) 複経距	(1) × (3)
65										
61		16.289			- 1.625	- 16.208			+ 68.076	94.373
62		0.240			- 0.238	+ 0.026			+ 41.894	9.970
2		21.061			- 2.063	- 20.960			+ 20.960	43.240
点検点坐標計算									Σ	141.197
									倍面積	1822.773
									面積	1681.576
										840.788

⇒ 5.958 41.624

面積

換地面積計算用紙 (不正形用)

角頂	夾角	辺長	方位角	緯距		経距		複経距	倍面積		町地名番
				+	-	+	-		+	-	
(40)											10-1
(12)		15.283	352-25-53	15.150	0	-2.013	0	-2.013	-30.4969		
(63)		7.470	83-17-45	0.872	0	7.419	0	3.393	2.9586		
(65)		1.830	173-25-12	-1.818	0	0.210	0	11.022	-20.0379		
(64)		1.000	83-17-45	0.117	0	0.993	0	12.225	1.4303		
(41)		13.468	173-25-12	-13.379	0	1.543	0	14.761	-197.4874		
(40)		8.206	263-24-40	-0.942	0	-8.152	0	8.152	-7.6791		
								BAIMENSEKI	-251.3124		
								MENSEKI	125.65		
(65)										10-2	
(63)		1.830	353-25-12	1.818	0	-0.210	0	-0.210	-0.3817		
(13)		1.000	83-17-45	0.117	0	0.993	0	0.573	0.0670		
(64)		1.830	173-25-12	-1.818	0	0.210	0	1.776	-3.2287		
(65)		1.000	263-17-45	-0.117	0	-0.993	0	0.993	-0.1161		
								BAIMENSEKI	-3.6595		
								MENSEKI	1.82		
									<u>7.081</u>		
									<u>1.82</u>		

不二測量株式会社

換地
面積
計算
用紙
(不正形用)

角頂	夾角	辺長	方位角	緯距		経距		複経距	倍面積		町地名番
				+	-	+	-		+	-	
(67)											13-1
(38)		7.206	351-45-1	7.131	0	-1.034	0	-1.034		-7.3734	
(39)		1.089	354-37-46	1.084	0	-0.102	0	-2.170		-2.3522	
(40)		5.690	83-17-22	0.665	0	5.651	0	3.379		2.2470	
(42)		14.049	83-24-40	1.612	0	13.956	0	22.986		37.0534	
(15)		10.314	83-8-24	1.232	0	10.240	0	47.182		58.1282	
(66)		8.501	171-0-26	-8.397	0	1.329	0	58.751		-493.3321	
(67)		30.223	263-40-31	-3.329	2	-30.039	-1	30.040		-99.9430	
								BAIMENSEKI		-505.5721	
								MENSEKI		252.78	
										1.04	
										252.82	

不二測量株式会社

換地面積計算用紙 (不正形用)

角頂	夾角	辺長	方位角	緯距		経距		複経距	倍面積		町地名番
				+	-	+	-		+	-	
(44))										13-1
(67))	4.249	351-45-1	4.205	0	-0.610	0	-0.610	-2.5650		
(66))	30.223	83-40-31	3.329	0	30.039	0	28.819	95.9384		
(D))	1.999	171-0-26	-1.974	0	0.312	0	59.170	-116.8015		
(16))	2.254	177-20-38	-2.252	0	0.104	0	59.586	-134.1876		
(44))	30.029	263-40-31	-3.308	0	-29.846	1	29.845	-98.7272		
								BAIMENSEKI	-256.3429		
								MENSEKI	128.17		

不二測量株式会社