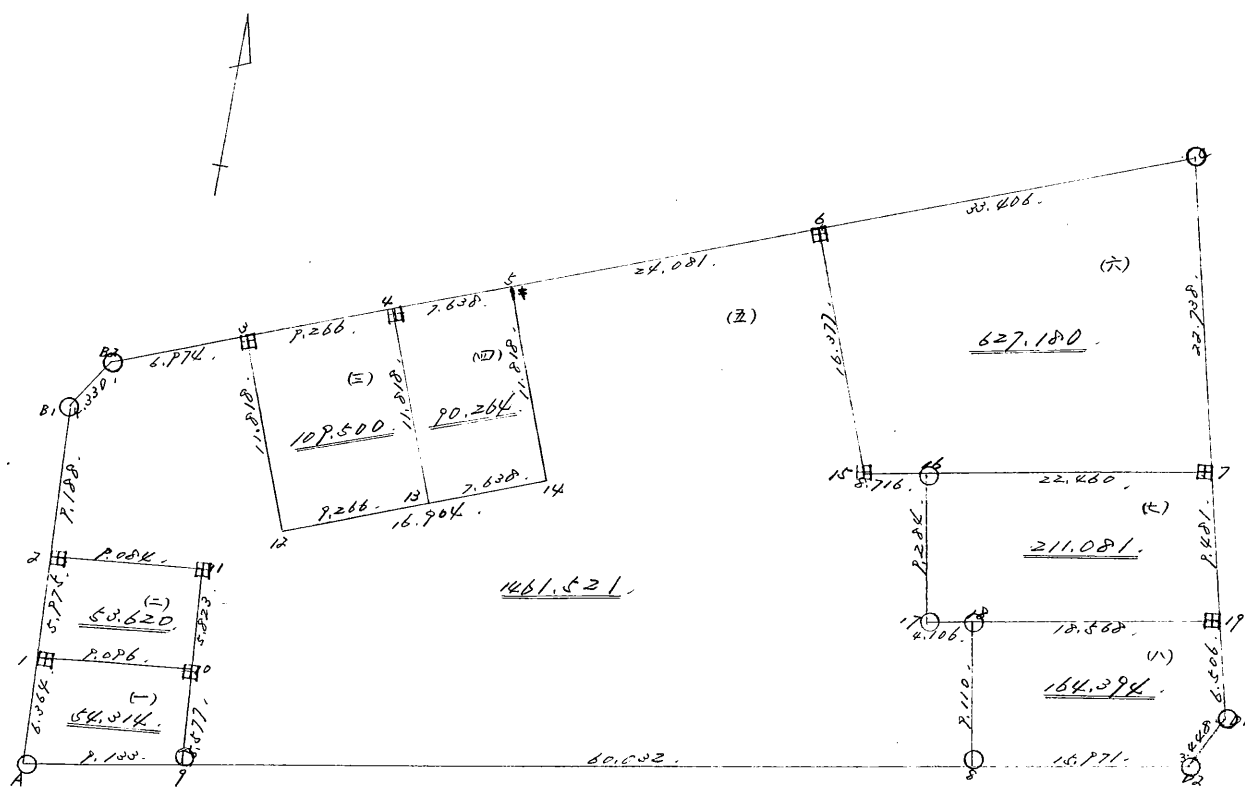


街廊原子一覽表用紙 (NO. 52BZ)

略

図

計算面積 = 4771.874
 換切面積 = 4771.874
 換地面積 = 1114.442



街角点座標及街区面積計算簿

街区番号 (No. 52BL)

点	方向角(A)	距離(S)	cos A	sin A	x	y	(3) 複緯距	(4) 複経距	(1) × (4)	(2) × (3)
			(1) S cos A	(2) S sin A						
A					4052.960	69819.278				
B1	358 6 16	21.527	21.515	0.712	4031.445	69819.990				
B2	34 36 14	4.330	3.564	2.459	4027.881	69817.531				
C	71 26 52	81.365	25.888	77.137	4001.993	69740.394				
D1	168 33 24	38.725	37.955	7.683	4039.948	69732.711				
D2	216 27 40	3.448	2.773	2.049	4042.721	69734.760				
A	263 5 33	85.136	10.239	84.518	4052.960	69819.278				
点検点座標計算								Σ		
								倍面積		
								面積		2771.872

不二測量株式会社

5284

角頂	夾角	辺長	方位角	緯距		経距		複経距	倍面積		町地名番
				+	-	+	-		+	-	
A											
/		6.364	58°6'16"	6.360		0.210					
10		9.086	88°2'4"	0.810		9.091					
P		5.577	178°5'19"		5.574	0.186					
A		9.133	263°5'33"		1.098	9.047					
										54.314	

換地面積計算用紙(不正形用)

不二測量株式会社

TABLE

二

角頂	夾角	辺長	方位角	緯距		経距		複経距	倍面積		町地名番
				+	-	+	-		+	-	
1											
2		5,975	358-6-16	5,970		0,198					
11		9,084	88-59-49	0,159		9,083					
10		5,823	77-58-21		5,819	0,206					
1		9,096	268-2-41		0,210	9,091					
											53,620

換地面積計算用紙 (不正形用)

不二測量株式会社

5286

角頂	夾角	辺長	方位角	緯距		經距		複經距	倍面積		町地名番
				+	-	+	-		+	-	
12											
3		11.818	341-26-52	11.204			3.760				
4		9.266	71-26-52	2.948		8.784					
13		11.818	61-26-55		11.204	3.760					
12		9.266	251-26-52		2.948	8.784					
										109.500	

換地面積計算用紙 (不正形用)

不二測量株式会社

C2BL

換地面積計算用紙 (不正形用)

角頂	夾角	辺長	方位角	緯距		経距		複経距	倍面積		町地名番
				+	-	+	-		+	-	
13								--			
4		11.818, 341-26-55,	11204,			3760,		--			
4		7.438, 71-26-52,	2430,			7241,		--			
14		11.818, 61-26-52,			11204,	3760,		--			
13		7.438, 51-26-52,			2430,		7241,	--			
											90.264,

不二測量株式会社

6202

換地面積計算用紙 (不正形用)

角頂	夾角	辺長	方位角	緯距		経距		複経距	倍面積		町地名番
				+	-	+	-		+	-	
9											
10		5.577	358-5-19	5.574			0.186				
11		5.823	357-58-21	5.819			0.206				
2		9.084	268-59-49		0.159		9.083				
B1		9.188	358-6-16	9.188			0.304				
B2		4.330	34-36-14	3.564		2.459					
3		6.974	71-26-52	2.219		6.612					
12		11.818	161-26-52		11.204	3.760					
14		16.904	71-26-52	5.378		16.025					
5		11.818	341-26-52	11.204			3.760				
6		24.081	71-26-52	7.662		22.830					
15		16.377	161-19-30		15.515	5.244					
16		8.716	82-58-31	1.066		8.651					
17		9.284	169-47-16		9.137	1.646					
18		4.106	83-8-48	0.490		4.077					
8		9.110	168-24-18		8.924	1.831					
9		60.032	263-5-33		7.220	59.596				1461.521	

不二測量株式会社

2

52BL

町地名番

角頂	夾角	辺長	方位角	緯距		經距		複經距	倍面積	
				+	-	+	-		+	-
A								--		
B		16.377	341-19-30	15.515			5.244	--		
C		33.406	71-26-52	10.629		31.670		--		
D		22.738	148-33-24		22.286	4.511		--		
E		22.460	262-51-38		2.792		22.286	--		
F		8.716	262-58-31		1.066		8.651	--		
								--		627.180
								--		
								--		
								--		
								--		
								--		
								--		
								--		
								--		
								--		
								--		
								--		
								--		
								--		
								--		
								--		

換地面積計算用紙 (不正形用)

不二測量株式会社

5281

町地名番

角頂	夾角	辺長	方位角	緯距		經距		複經距	倍面積	
				+	-	+	-		+	-
17										
16		9.281349	47-16	9.137			1.646			
7		22.46082	51-33	2.792		22.286				
19		9.481168	33-24		9.292	1.881				
18		18.568263	21-37		2.147		18.444			
17		4.106263	8-48		0.490		4.077			
										211.081

換地面積計算用紙 (不正形用)

不二測量株式会社

6206

八

換地面積計算用紙 (不正形用)

角頂	夾角	辺長	方位角	緯距		経距		複経距	倍面積		町地名番
				+	-	+	-		+	-	
0								--			
10		9.110	348-24-18	8.824		1.231		--			
19		18.568	83-21-37	2.147		18.444		--			
01		6.506	68-33-24		6.377	1.291		--			
02		3.448	216-27-40		2.773	2.049		--			
0		15.971	263-5-33		1.921	15.855		--			
								--		164.394	
								--			
								--			
								--			
								--			
								--			
								--			
								--			
								--			
								--			
								--			
								--			

不二測量株式会社