

街角点座標及街区面積計算簿

街区番号 (No. $\angle P \angle$)

点	方向角(A)	距離(S)	Cos A		sin A		X	Y	複緯距 ⁽³⁾	複經距 ⁽⁴⁾	(1) × (4)	(2) × (3)
			(1) S Cos A	(2) S sin A								
A1							4133.177	69953.545				
A2	304 43 24	3.476	1.980	2.857	4131.197	69956.402						
B1	349 39 38	22.153	21.793	9.976	4109.404	69960.378						
B2	37 23 6	3.271	2.599	1.986	4106.805	69958.392						
C	82 22 4	27.216	3.769	26.954	4103.236	69931.438						
6	95 52 43	23.120	2.1368	22.999	4105.404	69908.439						
8	95 54 21	14.918	1.555	14.839	4106.939	69893.600						
9	95 43 47	2.674	2.267	2.661	4107.206	69890.939						
D1	96 5 11	22.513	2.1387	22.1386	4109.593	69868.553						
D2	134 50 56	5.363	3.782	3.802	4113.375	69864.751						
E1	173 33 32	7.024	6.980	0.788	4120.455	69863.963						
点検点座標計算										Σ		
										倍面積		
										面積		

不二測量株式会社

街角点座標及街区面積計算簿

街区番号 (No. 486) 12

点	方向角(A)	距離(S)	Cos A		sin A		X	Y	(3) 複緯距	(4) 複経距	(1) × (4)	(2) × (3)
			(1) S Cos A	(2) S sin A	(3) S sin A	(4) S Cos A						
E2	27°20'45"	3.467	2.756	2.103	4123.111	69866.046						
16	263°26'30"	20.838	2.380	20.702	4254.91	69886.768						
18	263°28'8"	14.967	1.724	14.867	4127.215	69901.635						
22	263°27'50"	22.219	2.559	22.1025	4129.744	69923.710						
A1	263°26'10"	30.032	3.433	29.825	4223.177	69953.545						
点検点座標計算									Σ			
									倍面積			
									面積		2079.395	

不二測量株式会社

206

換地面積計算用紙(不正形用)

角頂	夾角	辺長	方位角	緯距		経距		複経距	倍面積		町地名番
				+	-	+	-		+	-	
2											
B1		9.170	147-39-38	7.028				-1.866			
B2		4.371	47-23-51	2.899				-1.906			
U		26.468	2-2-21	0.665				26.318			
32		10.510	104-41-07					0.878			
31		7.136	268-25-50					0.240			
30		1.705	123-10-36					1.736			
29		7.203	263-15-21					0.866			
2		11.454	13-4-33					1.381			
											304.801

不二測量株式会社

486

換地面積計算用紙(不正形用)

角頂	夾角	辺長	方位角	緯距		経距		複経距	倍面積		町地名番
				+	-	+	-		+	-	
44											
45		1.117, 25-52-26		7.050		0.267					
46		0.130, 25-52-53		0.230		0.571					
47		7.876, 118-28-30		7.261		1.555					
48		1.810, 268-26-9		0.207		1.388					
49		2.382, 353-24-27		2.376		0.379					
50		7.230, 265-18-23		0.598		7.800					
										58, 196 /	1

不二測量株式会社

406

換地面積計算用紙 (不正形用)

角頂	夾角	辺長	方位角	緯距		経距		複経距	倍面積		町地名番
				+	-	+	-		+	-	
10											
12		14,584,351	17-25	14,513			1,851				
D1		3,970,965	5-11		0,461	3,948					
D2		5,243,234	50-56		3,783	3,862					
E1		7,124,178	33-33		4,980	0,788					
E2		3,467,207	20-15		2,756	2,163					
10		5,017,263	26-30		0,523	4,984					
										92,160	

不二測量株式会社

換地面積計算用紙(不正形用)

角頂	夾角	辺長	方位角	緯距		経距		複経距	倍面積		町地名番
				+	-	+	-		+	-	
17											
46		14.127	352-50-21	14.127				1.230			
45		6.152	85-6-17	0.525		6.520					
8		3.224	352-6-0	3.224				0.508			
9		2.674	85-42-47		0.267	2.661					
46		2.796	71-31-30		2.765	0.412					
47		2.181	85-16-18	0.180		2.174					
16		15.780	74-14-7		15.700	1.525					
17		12.794	313-23-8		1.244	12.724					
										120.941	

不二測量株式会社

206

十三

806

11

換地面積計算用紙(不正形用)

角頂	夾角	辺長	方位角	緯距		經距		複經距	倍面積		町地名番
				+	-	+	-		+	-	
22											
25		19.422	353-42-20	19.804			2.151				
27		19.428	85-12-28	2.445		5.820					
21		19.448	78-24-24		19.319	2.233					
22		19.538	263-27-58		0.630	5.502					
										107.184	

十七

不二測量株式会社

486



換地面積計算用紙(不正形用)

角頂	夾角	辺長	方位角	緯距		經距		複經距	倍面積		町地名番
				+	-	+	-		+	-	
20											
02		17.09	155.8-53-14	16.954			1.820				
05		7.505	223-26-8	0.858		7.456					
22		17.49	178-42-24		16.987	1.873					
20		7.558	249-26-10		0.849	7.505					
										128.700	

十八

不二測量株式会社

KPL

十九

換地面積計算用紙(不正形用)

角頂	夾角	辺長	方位角	緯距		経距		複経距	倍面積		町地名番
				+	-	+	-		+	-	
28											
21		17.270	S81°44'34"	16.977				2.011			
22		7.940	S82°25'50"	0.800		7.094					
23		17.091	S78°53'14"		16.994	1.820					
28		7.150	S63°26'10"		0.817		7.103				
										104.835	

不二測量株式会社

486

換地面積計算用紙 (不正形用)

角頂	夾角	辺長	方位角	緯距		經距		複經距	倍面積		町地名番
				+	-	+	-		+	-	
25											
29		15.18	353°30'44"	15.211			1.806				
20		7.283	83°15'2"	1.298		7.233					
28		15.463	129°14'34"		15.235	1.805					
24		7.280	263°26'10"		1.232	7.232					
											111.624

不二測量株式会社

二十

406

換地面積計算用紙(不正形用)

角頂	夾角	辺長	方位角	緯距		經距		複經距	倍面積		町地名番
				+	-	+	-		+	-	
26											
28		15.296	353-4-18	1.519			1.801				
29		0.454	20-4-33	0.416		0.429					
25		15.318	23-43-46		1.521	1.808					
26		0.457	26-10		0.355	0.434					
										52.891	/

不二測量株式会社

二十

4.02

町地名番
二三

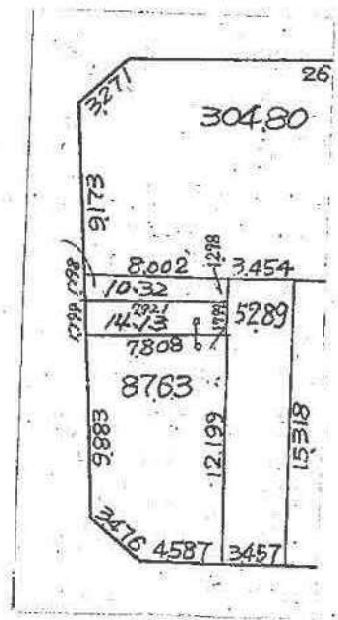
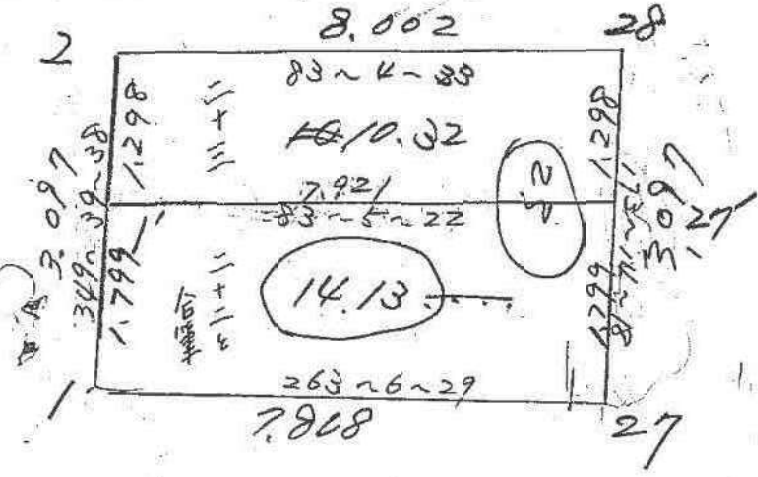
角頂	夾角	辺長	方位角	緯距		經距		複經距	倍面積	
				+	-	+	-		+	-
1										
2		3.097	349-39-38	4.047			0.058			
29		8.002	83-4-33	0.945		7.945				
27		3.097	173-14-28		13.075	0.265				
1		7.818	263-6-29		0.957	7.250				
										24.459

3.46
4.2
計算
合計

換地面積計算用紙(不正形用)

不二測量株式会社

(4BL)



面積計算簿

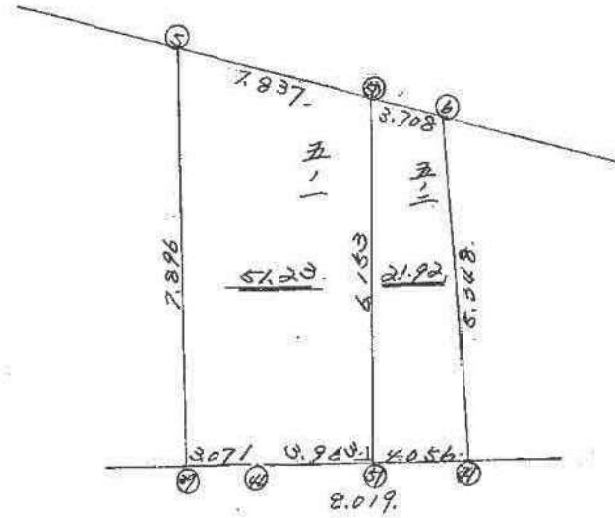
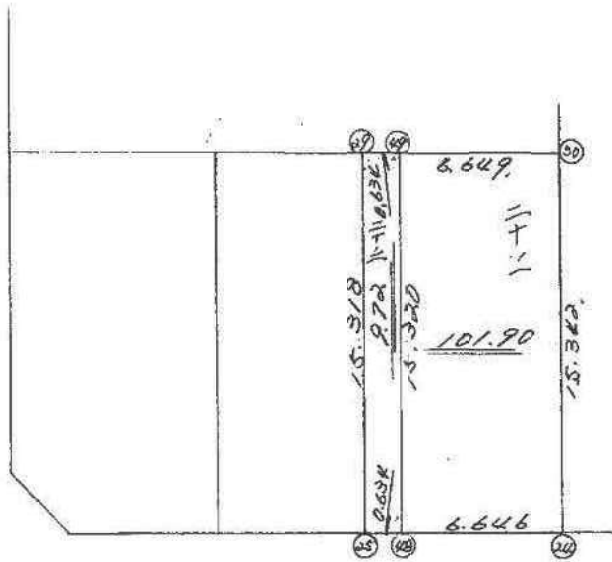
番号 (No.) 11

点	方位角(A)	距離(S)	Cos A	Sin A	(1) S Cos A	(2) S Sin A	x	y	(3) 複経距	(1) x (3)
/										
27	83 5 22	7.921	120 319	992735	+ 0.953	+ 7.863			+ 7.863	+ 7.493
27	173 14 18	1.799	993045	117740	- 1.786	+ 0.212			+ 15.938	- 28.465
1	263 6 29	7.808	119997	992774	- 0.937	- 7.752			+ 8.398	- 7.867
1	349 39 38	1.797	983761	179480	+ 1.770	- 0.323			+ 0.323	+ 0.571
点檢点坐標計算									Σ	
									倍面積	28.268
									面積	14.134

二七二七合算

略 図

計算面積 = m²
 角切面積 =
 換地面積 =



換地面積計算用紙 (不正形用)

角頂	夾角	辺長	方位角	緯距		経距		複経距	倍面積		町地名番
				+	-	+	-		+	-	
(39))										
(5))	7.896	348-38-30	7.741	0	-1.555	0	-1.555	-12.0372		五 一
(50))	7.837	95-52-43	-0.803	0	7.796	0	4.686	-3.7628		
(51))	6.153	173-3-8	-5.108	0	0.744	0	13.226	-80.7844		
(40))	3.963	263-3-8	-0.479	0	-3.934	0	10.036	-4.8072		
(39))	3.071	263-26-9	-0.351	0	-3.051	0	3.051	-1.0709		
								BAIMENSEKI	-102.4625		
								MENSEKI	51.23		
									-1		
									57.22		
(51))										
(50))	6.153	353-3-8	5.108	0	-0.744	0	-0.744	-4.5443		五 二
(6))	3.703	95-52-43	-0.380	0	3.639	0	2.201	-0.8363		
(41))	5.343	168-19-36	-5.237	0	1.032	-1	6.971	-36.5071		
(51))	4.056	263-3-8	-0.491	0	-4.026	0	4.026	-1.9767		
								BAIMENSEKI	-43.8644		
								MENSEKI	21.93		

不二測量株式会社

