

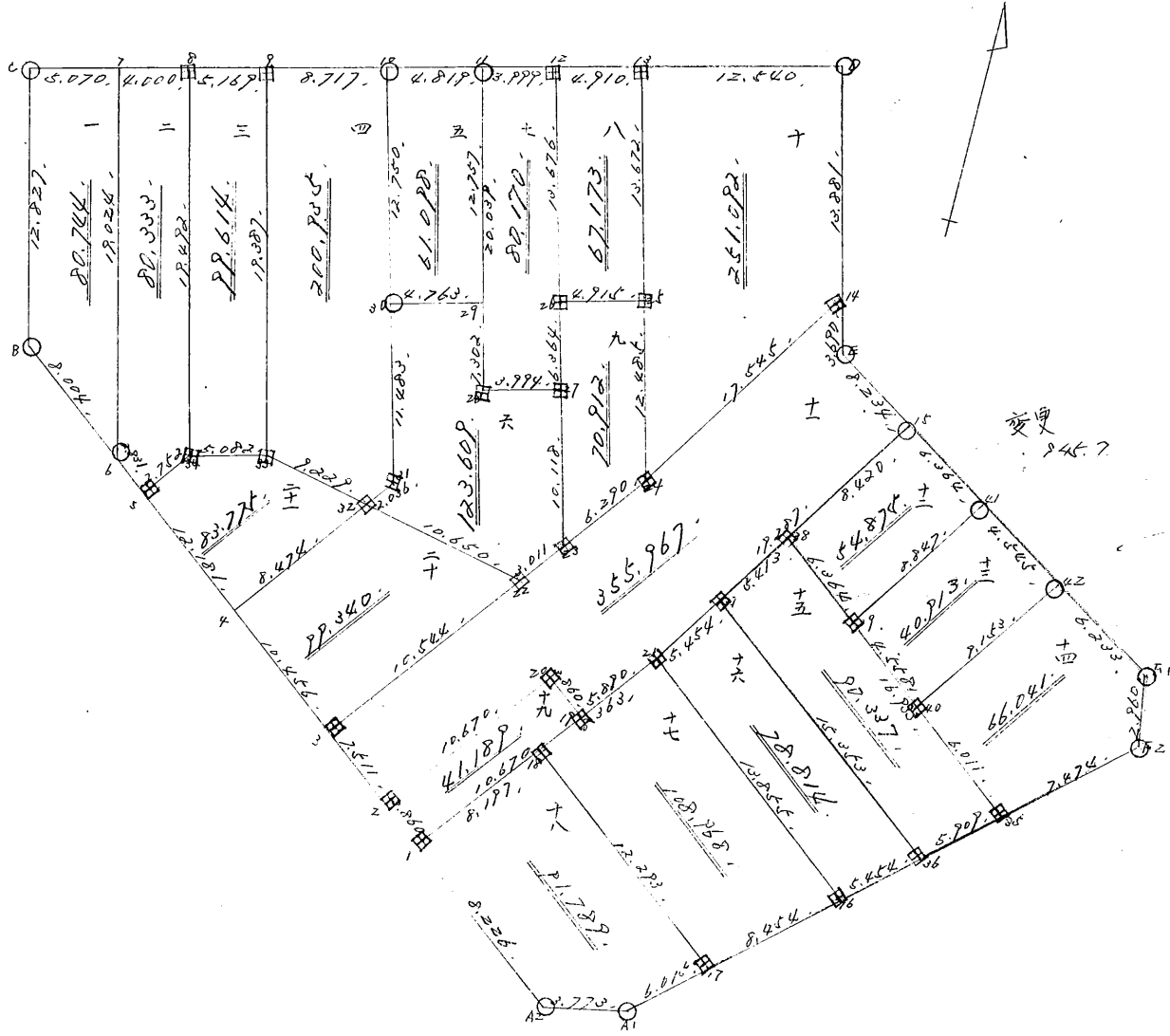
街廓原于一覽表用紙 (NO. 43 BL)

略

図

計

計算面積 = 2227.664  
 換地面積 = 2227.664  
 換地率 = 100.000



街角点座標及街区面積計算簿

街区番号 (No. 43BL) 1

点	方向角(A)	距離(S)	cos A	sin A	x	y	(3) 複緯距	(4) 複經距	(1) × (4)	(2) × (3)
			(1) S cos A	(2) S sin A						
A1					3988.400	69528.850				
A2	263°31'2"	3.773	0.426	3.749	3988.826	69532.599				
3	302°19'	19.597	10.391	16.615	3978.435	69549.214				
B	301°57'3"	33.472	17.713	28.401	3960.722	69577.615				
C	341°15'0"	12.827	12.146	4.123	3948.576	69581.738				
9	71°12'41"	14.239	4.586	13.482	3943.990	69568.258				
11	71°14'42"	13.536	4.352	12.817	3939.638	69555.441				
12	71°36'21"	3.999	1.262	3.795	3938.376	69551.646				
D	71°35'24"	17.450	5.511	16.557	3932.865	69535.089				
E	161°21'24"	17.571	16.649	5.617	3949.514	69529.472				
15	116°35'57"	8.234	3.687	7.363	3953.201	69522.109				
点検点座標計算								Σ		
								倍面積		
								面積		

不二測量株式会社

# 街角点座標及街区面積計算簿

街区番号 (No. 43BL )

2

点	方向角(A)	距離(S)	cos A	sin A	x	y	(3) 複緯距	(4) 複経距	(1) × (4)	(2) × (3)
			(1) S cos A	(2) S sin A						
F1	116.5729	17.142	7.771	15.279	3960.972	69506.830				
F2	169.4552	2.960	2.913	0.1526	3963.885	69506.304				
A1	222.3615	33.306	24.1515	22.1546	3988.406	69528.850				
点検点座標計算								Σ		
								倍面積 面積		2227.662

不二測量株式会社

43BL

町地名番

角頂	夾角	辺長	方位角	緯距		経距		複経距	倍面積	
				+	-	+	-		+	-
B										
C		12.827	341-15-0	12.146			4.123			
7		5.070	71-12-41	1.633		4.800				
6		19.221	161-15-0		18.015	6.115				
B		8.004	301-57-3	4.236			6.792			
										80.744

換地面積計算用紙 (不正形用)

不二測量株式会社





43BL

町地名番

角頂	夾角	辺長	方位角	緯距		経距		複経距	倍面積	
				+	-	+	-		+	-
30										
9		19.387	341.41.42	18.406		4.089				
10		8.717	71.14.42	2.803		8.054				
30		12.750	161.8.35		12.066	4.101				
31		11.483	161.42.42		10.903	3.603				
32		2.236	219.8.20		1.579	1.085				
33		9.229	291.12.36	3.539		8.604				
										200.905

換地面積計算用紙 (不正形用)

不二測量株式会社





4382

11

六

角頂	夾角	辺長	方位角	緯距		經距		複經距	倍面積		町地名番
				+	-	+	-		+	-	
02											
01		2.236	39-8-20	1.578		1.285					
00		11.483	341-42-42	10.903			3.603				
29		4.763	71-19-39	1.525		4.512					
20		7.322	61-23-44		6.921	2.329					
27		3.974	71-19-39	1.279		3.784					
20		10.118	161-16-36		9.583	3.248					
22		3.011	211-59-7		2.554	1.595					
02		10.650	290-44-33	3.772		9.960					
										123.609	

換地面積計算用紙 (不正形用)

不二測量株式会社

換地面積計算用紙 (不正形用)

角頂	夾角	辺長	方位角	緯距		經距		複經距	倍面積		町地名番
				+	-	+	-		+	-	
28											
11		20.059341	23 44	19011			4399				
12		3.99971	36 21	1262			3795				
26		13.476161	23 44		12961	4363					
27		5.244161	26 44		6233	2225					
28		3.99425	19 39		1279	3784					
											80.170

不二測量株式会社

43BL

町地名番

八

角頂	夾角	辺長	方位角	緯距		経距		複経距	倍面積	
				+	-	+	-		+	-
26										
12		13.676, 341.23.44	12.961			4.363				
12		4.910, 71.35.24	1.551			4.659				
24		13.672, 161.22.37		12.956		4.366				
26		4.915, 251.32.35		1.556		4.662				
										67.173

換地面積計算用紙(不正形用)

不二測量株式会社

4202

町地名番 九

角頂	夾角	辺長	方位角	緯距		経距		複経距	倍面積	
				+	-	+	-		+	-
20										
27		10.118,341-16-36,		9,583,				3,248,		
26		6,364,341-26-44,		6,033,				2,025,		
25		4,915,71-32-35,		1,556,		4,662,				
24		12,485,61-32-42,			11,843,	3,952,				
23		6,290,212-5-8,			5,329,		3,341,			
										70,912,

換地面積計算用紙(不正形用)

不二測量株式会社



43 PL

十一

換地面積計算用紙 (不正形用)

角頂	夾角	辺長	方位角	緯距		経距		複経距	倍面積		町地名番
				+	-	+	-		+	-	
22		10.544, 32-8-20,		8.928		5.609					
20		3.011, 31-59-7,		2.554		1.595					
24		6.290, 32-5-8,		5.329		3.341					
14		17.545, 27-11-25,		15.606		8.017					
E		3.690, 61-21-24,			3.496	1.180					
14		8.234, 116-35-57,			3.687	7.363					
21		19.287, 206-48-49,			17.213	8.700					
19		5.890, 211-57-11,			4.998	3.117					
20		3.860, 302-1-19,		2.047		4.273					
2		10.670, 211-57-11,			9.053	5.647					
3		7.511, 302-1-19,		3.983		4.368					
										355.967	

不二測量株式会社

43BL

十六

町地名番

角頂	夾角	辺長	方位角	緯距		経距		複経距	倍面積	
				+	-	+	-		+	-
2/										
07		5454.26	48-49	4888		2460				
06		5353.22	14-20		8190	12986				
16		5454.22	36-15		4014	13692				
2/		13855.30	58-10	7336		11754				
										78.814

換地面積計算用紙 (不正形用)

不二測量株式会社

43BL



7

角頂	夾角	辺長	方位角	緯距		経距		複経距	面積		町地名番
				+	-	+	-		+	-	
18											
21		8.363	31°57'11"	7.096		4.426					
16		13.855	121°58'10"		7.336	11.754					
17		8.454	222°36'15"		6.023	5.723					
18		12.223	301°43'6"	6.443		10.457					
										108.968	

換地面積計算用紙(不正形用)

不二測量株式会社



4382

十八

換地面積計算用紙(不正形用)

角頂	夾角	辺長	方位角	緯距		経距		複経距	倍面積		町地名番
				+	-	+	-		+	-	
/											
18		8.197	31.57	11	4.955		4.338				
17		12.293	42	43	6.463		10.457				
A1		6.015	222	36	4.407		4.070				
A2		13.773	243	31	0.408		6.749				
/		8.228	102	19	4.361		4.974				
										91.789	/

不二測量株式会社

4302

九

角頂	夾角	辺長	方位角	緯距		経距		複経距	倍面積		町地名番
				+	-	+	-		+	-	
2											
20		10.670	31-57-11	9.053		5.647					
19		3.860	22-1-19		2.047	3.273					
1		10.670	21-57-11	9.053		5.647					
2		3.860	302-1-19	2.047		3.273					
											41.189

換地面積計算用紙(不正形用)

不二測量株式会社



4382

11

二

角頂	夾角	辺長	方位角	緯距		經距		複經距	倍面積		町地名番
				+	-	+	-		+	-	
5											
08		2.752	205.150	2.182		1.472					
03		5.082	70.0.50	1.737		4.278					
02		9.229	111.12.36		3.339	8.601					
4		8.474	212.14.39		7.167	4.561					
5		12.181	301.57.3	8.446		10.295					
											83.775

換地面積計算用紙(不正形用)

不二測量株式会社











