

街角点座標及街区面積計算簿

街区番号 (No. 4082)

点	方向角(A)	距離(S)	三角函数		X	Y	(3) 複緯距	(4) 複經距	(1) × (4)	(2) × (3)
			(1) SCosA	(2) SsinA						
A					3864.968	69680.034				
B	327 36 50	24.153	20.396	12.927	3844.572	69692.971				
H	60 46 30	38.579	18.836	33.668	3825.706	69659.303				
C1	61 32 10	41.841	19.942	36.783	3805.794	69622.520				
C2	111 17 10	3.198	1.161	2.980	3806.955	69619.540				
D1	161 12 20	32.979	31.221	10.626	3838.176	69608.914				
D2	205 52 10	3.532	3.128	1.541	3841.354	69610.455				
E	251 3 0	33.008	10.719	31.219	3852.073	69641.674				
F	251 27 20	28.233	8.979	26.767	3861.052	69668.441				
G	251 58 0	5.359	1.659	5.096	3862.711	69673.537				
A	250 50 40	6.878	2.257	6.497	3864.968	69680.034				
点検点座標計算								Σ		
								倍面積		
								面積	2450.082	

不二測量株式会社

換地面積計算用紙 (不正形用)

角頂	夾角	辺長	方位角	緯距		経距		複経距	倍面積		町地名番
				+	-	+	-		+	-	
	(2)							--			
A								--			
1		5.669.327	56.50	4.270		3.028		--			
24		12.496.60	59.60	6.107		11.215		--			
24		7.705.162	7.50		7.069	2.462		--			
9		4.064.251	58.0		1.251	3.844		--			
A		6.872.250	52.40		2.257	6.497		--			
								--			
								--			77,460 /
								--			
								--			
								--			
								--			
								--			
								--			
								--			
								--			
								--			

不二測量株式会社

町地名番

角頂	夾角		邊長	方位角	緯距		經距		複經距	倍面積	
	+	-			+	-	+	-			
		(12)									
29											
8			13,500,041	11 10	12,779			4,354			
7			6,727	61 32 10	2,730			6,225			
30			14,441	14 20		10,623		4,648			
29			5,633,241	6 50		1,824		5,329			
											72,816

換地面積計算用紙(不正形用)

不二測量株式会社

町地名番

角頂	夾角	辺長	方位角	緯距		經距		複經距	倍面積	
				+	-	+	-		+	-
	(註)									
20										
31		17 1662.361 8 10		16.706		5.797				
33		5 276.71 5 50		1.799		4.981				
19		17 687.161 8 30		16.700		5.704				
20		5 276.251 3 0		1.713		4.988				
										29,096

換地面積計算用紙(不正形用)

不二測量株式会社

換地面積計算用紙(不正形用)

角頂	夾角	辺長	方位角	緯距		經距		複經距	倍面積		町地名番
				+	-	+	-		+	-	
	(五)										
18											
34		17,846	341 10 40	16,701			5,493				
35		9,726	71 5 50	9,406		9,487					
11		16,394	341 10 40	15,463			5,431				
10		7,158	61 32 10	6,411		6,492					
17		35,150	60 53 0		33,341	11,511					
18		8,000	25 13 0		2,498	7,566					
										260,793	

不二測量株式会社

町地名番

角頂	夾角	辺長	方位角	緯距		經距		複經距	倍面積	
				+	-	+	-		+	-
	(7)									
36										
12		17,830,040	53° 0'	16,847		5,839				
13		4,360,61	32° 10'	2,978		3,833				
37		18,565,162	56° 10'		17,547	6,066				
36		4,280,251	14° 4'		1,978	4,058				
										28,104

換地面積計算用紙 (不正形用)

不二測量株式会社

町地名番

角頂	夾角	邊長	方位角	緯距		經距		複經距	倍面積	
				+	-	+	-		+	-
	(大)									
39										
14		12 561.340	57 10	18 480				6.384		
C1		4 228.61	32 10	2 926				3.724		
C2		3 188.111	17 10		1 161			2.980		
15		18 218.161	12 20		17 267			5.870		
39		6 545.251	14 4		2 192			6.200		
										129,660

換地面積計算用紙 (不正形用)

不二測量株式会社

町地名番

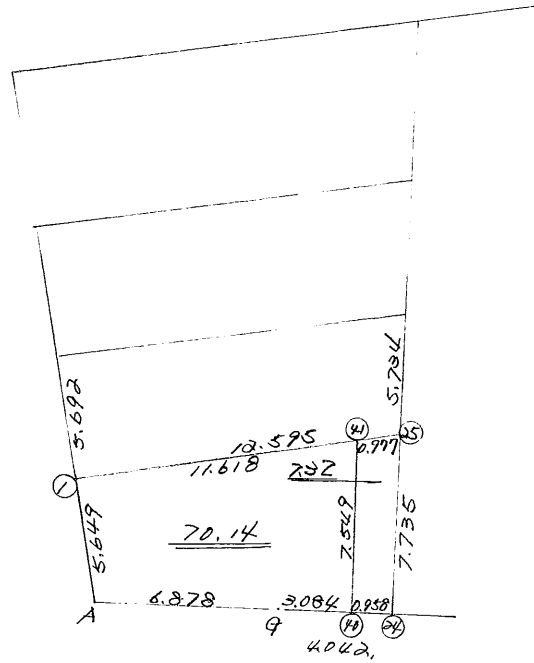
角頂	夾角	辺長	方位角	緯距		經距		複經距	倍面積	
				+	-	+	-		+	-
	(7)									
17										
36		17,320,440	53° 0'	16,380			5,670			
38		8,111,714	14° 4'	2,489		7,620				
16		17,320,440	53° 0'	16,380		5,670				
17		8,111,714	14° 3' 0"	2,484		7,620				
										140,380

換地面積計算用紙(不正形用)

不二測量株式会社

略 図

計算面積 = m^2
 角切面積 =
 換地面積 =



換地面積計算用紙 (不正形用)

角頂	夾角	辺長	方位角	緯距		経距		複経距	倍面積		町地名番
				+	-	+	-		+	-	
(A))										
(1))	5.649	327-36-50	4.770	0	-3.026	0	-3.026	-14.4340		
(41))	11.618	60-59-40	5.634	0	10.161	0	4.109	23.1501		
(40))	7.549	162-17-50	-7.192	0	2.295	0	16.565	-119.1354		
(G))	3.084	251-58-0	-0.955	0	-2.933	0	15.927	-15.2102		
(A))	6.878	250-50-40	-2.257	0	-6.497	0	6.497	-14.6637		
								BAIMENSEKI	-140.2932		
								MENSEKI	70.14		
(40))										
(41))	7.549	342-17-50	7.192	0	-2.295	0	-2.295	-16.5056		
(25))	0.977	60-59-40	0.474	0	0.854	0	-3.736	-1.7708		
(24))	7.735	162-17-50	-7.369	0	2.352	0	-0.530	3.9055		
(40))	0.958	251-58-0	-0.297	0	-0.911	0	0.911	-0.2705		
								BAIMENSEKI	-14.6414		
								MENSEKI	7.32		

不二測量株式会社