

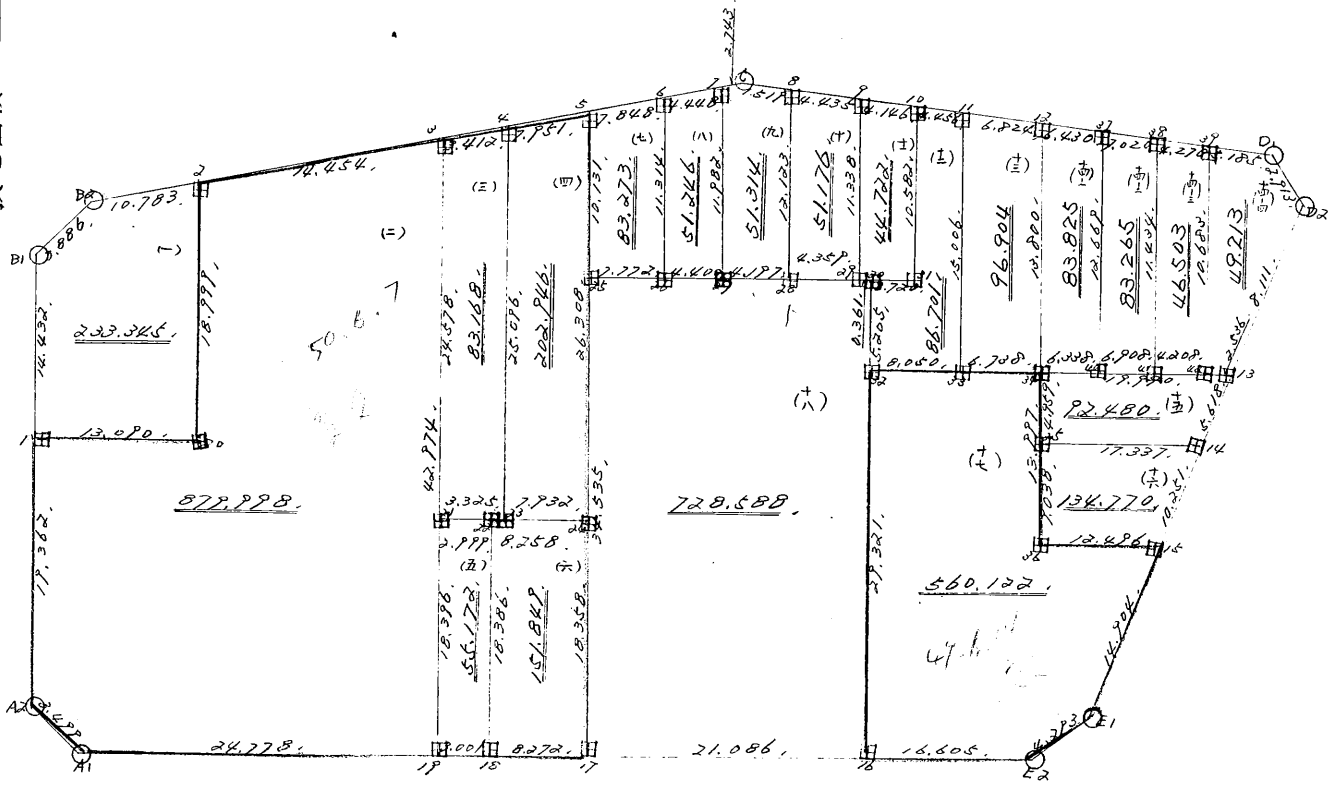
街廓原子一覽表用紙 (NO. 32-182)

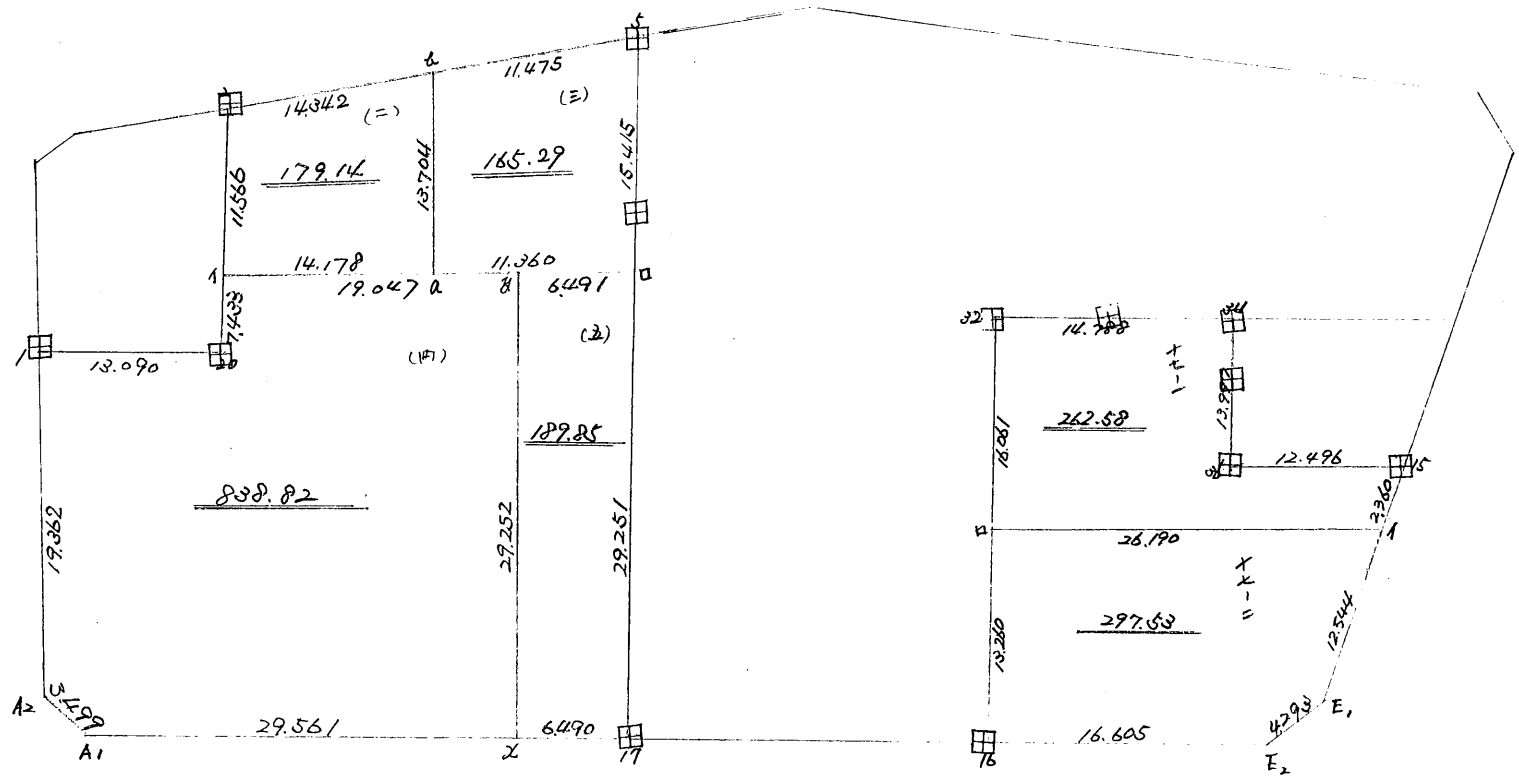
略

図

坪

計算面積 = 3354.842
 換地面積 = 3854.580
 換地面積 = 1114.482





街角点座標及街区面積計算簿

街区番号 (No. 20-184)

点	方向角(A)	距離(S)	Cos A		X	Y	(3) 複緯距	(4) 複經距	(1) × (4)	(2) × (3)
			(1) S Cos A	(2) S sin A						
A1					3807.864	69600.059				
A2	296 8 0	0.499	1.541	0.141	3836.323	69603.200				
B1	341 13 0	00.794	0.1994	10.882	3804.329	69614.082				
B2	21 50 40	0.886	0.607	1.446	3800.722	69612.636				
C	62 52 50	51.639	23.540	45.962	3777.182	69566.674				
D1	81 27 0	44.285	6.457	40.812	3770.725	69522.862				
D2	135 29 10	2.913	2.083	2.086	3772.808	69520.826				
E1	189 40 30	38.884	08.331	6.535	3811.139	69527.361				
E2	220 30 10	4.293	3.268	2.788	3814.403	69530.149				
A1	251 27 0	70.742	20.461	69.910	3807.864	69600.059				
点検点座標計算								Σ		
								倍面積 面積	3850.612	

不二測量株式会社

換地面積計算用紙 (不正形用)

角頂	夾角	辺長	方位角	緯距		経距		複経距	倍面積		町地名番
				+	-	+	-		+	-	
	(+)							--			(-)
B1		14,432	261 13 0	13,663		4,897		--			
B2		5,886	21 50 40	5,407		1,446		--			
2		10,783	62 52 10	4,916		9,577		--			
20		18,999	161 32 50		18,922	6,914		--			
1		13,990	251 27 0		4,186	12,910		--			
								--			222,345
								--			
								--			
								--			
								--			
								--			
								--			
								--			
								--			
								--			

不二測量株式会社

換地面積計算用紙

角頂	夾角	辺長	方位角	x		y		複経距	倍面積		町地名番
				+	-	+	-		+	-	
								--			(三)
a								--			
b		13.704	341° 33' 02"	13.000			4.237	-	4.337	56.381	
5		11.475	62° 52' 50"	5.231		10.214		+	1.540	8.055	
□		15.815	161° 29' 30"		14.618	4.893		+	16.647	243.345	
a		11.360	251° 27' 21"		3.613		10.770	+	10.770	38.912	
								--			
								--	8.055	338.638	
								--	BALMENSEKI	330.583	
								--	MENSEKI	165.291	
								--			
								--			
								--			
								--			

(B L)

換地面積計算用紙

角頂	夾角	辺長	方位角	X		Y		複経距	倍面積		町地名番
				+	-	+	-		+	-	
								--			(四)
A ₁								--			
A ₂		3.499296	8.00	1.541			3.141	3.141		4.840	
1		19.382341	13.00	18.331			6.235	12.517		229.449	
20		13.09071	27.00	4.164		12.410		6.342		26.408	
1		7.433341	32.50	7.051			2.353	3.715	26.194		
8		19.04771	27.21	6.058		18.058		19.420	117.646		
X		29.252161	29.30		27.739	9.286		46.764		1297.186	
A ₁		29.561251	27.00		9.406		28.025	28.025		263.603	
								--			
		Total.		37.145	37.145	39.754	39.754		143.840	1821.486	
										1677.646	
										838.823	
								--			
								--			
								--			

町地名番

角頂	夾角	辺長	方位角	緯距		経距		複経距	倍面積	
				+	-	+	-		+	-
	(5)									
25										
5		10.101, 341	29.00	9, 697				3, 216		
6		7.848, 62	52.50	6, 927				6, 927		
26		11.214, 161	25.00		10, 725			6, 604		
25		7.772, 251	33.20		2, 659			7, 973		
										83, 273

換地面積計算用紙(不正形用)

不二測量株式会社

換地面積計算用紙 (不正形用)

角頂	夾角	辺長	方位角	緯距		経距		複経距	倍面積		町地名番
				+	-	+	-		+	-	
	10										
26											
6		11.314	25.20	10.726		3.804					
7		4.448	52.53	2.028		3.759					
27		11.282	25.10		11.252	3.812					
26		4.402	51.0		1.325	4.173					
										51.246	

不二測量株式会社

換地面積計算用紙(不正形用)

角頂	夾角	辺長	方位角	緯距		経距		複経距	倍面積		町地名番
				+	-	+	-		+	-	
		(2)									
7											
7		11.952	341 25 10	11.952				3.810			
C		2.763	62 52 50	1.259				2.261			
B		1.519	81 37 0	0.221				1.502			
2B		12.123	161 28 0		11.474			3.853			
7		4.497	251 27 10		1.336			3.979			
											51,014

不二測量株式会社

20-184

換地面積計算用紙 (不正形用)

角頂	夾角	辺長	方位角	緯距		経距		複経距	倍面積		町地名番
				+	-	+	-		+	-	
	(+)										
28											
8		12.123.36	280	11.494			3.853				
9		4.436.81	270	4.467		4.388					
29		11.338.18	3010		10.252	4.597					
28		4.359.25	2510		1.389	4.132					
											51.176.

不二測量株式会社

02-134

十一

換地面積計算用紙 (不正形用)

角頂	夾角	辺長	方位角	緯距		経距		複経距	倍面積		町地名番
				+	-	+	-		+	-	
	(2)							--			
29								--			
9		11.338, 341.0010		10.762			3.597	--			
10		4.146, 81.370		0.608		4.102		--			
31		10.582, 161.2010			10.038		3.357	--			
30		0.720, 257.120			1.479		3.502	--			
29		0.361, 250.1540			0.122		0.340	--			
								--		48.722	

不二測量株式会社

換地面積計算用紙 (不正形用)

角頂	夾角	辺長	方位角	緯距		経距		複経距	倍面積		町地名番
				+	-	+	-		+	-	
	(2)										
02											
00		5.205, 561 6.0,		4.924,			1.626				
01		3.720, 71 12 0,		1.189,		3.522,					
10		10.582, 561 20 10,		10.030,			3.257,				
11		4.456, 81 37 0,		0.650,		4.408,					
03		15.006, 161 06 40,			14.237,	4.760,					
02		8.050, 241 22 30,			2.571,		7.629,				
											86.201.

不二測量株式会社

22-136

十三

換地面積計算用紙(不正形用)

角頂	夾角	辺長	方位角	緯距		経距		複経距	倍面積		町地名番
				+	-	+	-		+	-	
00											
11		15.006	341.3440	14.237			4.742				
12		6.824	81.370	0.995		6.751					
04		13.800	161.500		13.287	4.078					
00		6.738	251.2610		2.145	6.087					
											96.904

不二測量株式会社

換地面積計算用紙(不正形用)

角頂	夾角	辺長	方位角	緯距		経距		複経距	倍面積		町地名番
				+	-	+	-		+	-	
24											
12		13.800341	30.0	13.087			4.078				
27		6.43081	37.0	0.238		6.361					
40		12.669161	27.59		12.012	4.027					
24		6.338251	29.0		2.013	6.010					
										83.825	

不二測量株式会社

32-184

十四
二

角頂	夾角	辺長	方位角	緯距		経距		複経距	倍面積		町地名番
				+	-	+	-		+	-	
40											
37		12.669,341	27.59	12.012				4.027			
30		7.020,81	37.0	1.024				6.945			
41		11.436,161	28.46		10.840			3.632			
40		6.908,251	29.0		2.194			6.550			
										83,265	

換地面積計算用紙(不正形用)

不二測量株式会社

11-184

換地面積計算用紙 (不正形用)

角頂	夾角	辺長	方位角	緯距		経距		複経距	倍面積		町地名番
				+	-	+	-		+	-	
41											
38		11.404	341.2846		10.840			3.630			
39		4.270	81.970		0.620		4.224				
42		10.680	161.2711		10.128		3.298				
41		4.208	251.290		1.036		3.990				
										46.500	

十四

不二測量株式会社

0A-1B4

十四回

町地名番

換地面積計算用紙(不正形用)

角頂	夾角	辺長	方位角	緯距		經距		複經距	面積	
				+	-	+	-		+	-
42										
67		10.683	341 27 11	10.128				3.398		
01		5.185	81 37 0	0.756				5.130		
02		2.913	135 39 10		2.083	2.056				
12		8.111	129 40 30		7.996			1.363		
42		2.536	251 29 0		0.805			2.405		
										49.213

不二測量株式会社

角頂	夾角	辺長	方位角	緯距		経距		複経距	倍面積		町地名番
				+	-	+	-		+	-	
	(正)										
05											
04		4,859,361.000		4,703.			1,574.				
13		19,980,713.000		5,408.		18,955.					
14		5,818,189.000		5,538.		0,966.					
05		17,007,261.000		4,513.		16,497.					
										22,480.	

換地面積計算用紙(不正形用)

不二測量株式会社

換地面積計算用紙

角頂	夾角	辺長	方位角	X		Y		複経距	倍面積		町地名番
				+	-	+	-		+	-	
											十七ノ
□											
32		16.061	341 34 20	15.237		5.077		-	5.077		77.358
33		8.050	71 22 30	7.571		7.629		-	7.525		6.491
34		6.738	71 26 10	7.145		6.387		+	11.491	24.648	
36		13.997	161 30 00		13.274	4.442		+	27.320		296.275
15		12.496	71 26 00	3.979		11.846		+	38.608	153.621	
1		2.360	189 40 30		2.326	0.397		+	50.057		116.432
□		26.190	251 27 00		8.332	24.830		+	24.830		206.883
				23.932	23.932	30.304	30.304			178.269	703.439
										28	525.170
										8	262.585

(79.431)

換地面積計算用紙 (不正形用)

角頂	夾角	辺長	方位角	緯距		経距		複経距	倍面積		町地名番
				+	-	+	-		+	-	
	(A)										
17											
25		34,536	341 29 30	32,749		10,962					
26		7,372	71 03 20	2,459		7,472					
27		4,400	71 31 0	1,476		4,572					
28		4,197	71 27 10	1,226		3,979					
29		4,259	71 24 10	1,329		4,132					
30		0,261	70 15 40	0,122		0,480					
02		5,205	61 0 0		4,724	1,626					
16		29,321	61 04 20		27,517	9,269					
17		21,086	24 27 0		6,708	19,999					
										728,558	

不二測量株式会社

街廓原子一覽表用紙 (No. 38-2BL)

略

☒

換

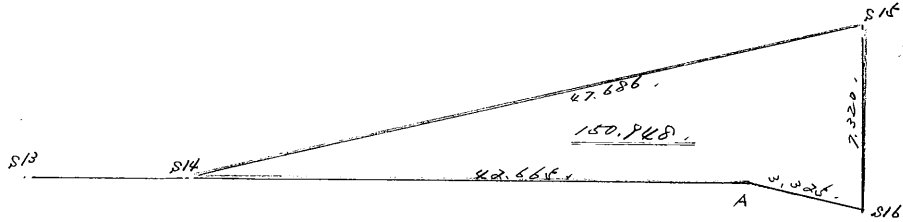
計算面積 =

角切面積 =

換地面積 =

150.948

9.826



計算面積
角切面積
換地面積

街角点座標及街区面積計算簿

街区番号 (No. 00-284)

点	方向角(A)	距離(S)	cos A	sin A	X	Y	(3) 複緯距	(4) 複経距	(1) × (4)	(2) × (3)	
			(1) S cos A	(2) S sin A							
A											
	S14 26 / 06 26	42.665	0.9227	0.3820	3770.582	16165.100					
	S18 70 / 04 59	47.686	0.9801	0.1728	4675.55	8219.254					
	N16 18 2 / 42	7.020	0.9315	0.3659	654.866	2549.613					
A	S73 38 19	3.325	0.211	0.978	324.655	3222.90					
点検点座標計算											
								Σ			
								倍面積 面積			150.948

不二測量株式会社