

街角点座標及街区面積計算簿

街区番号 (No. 2352-1)

点	方向角(A)	距離(S)	$\frac{\cos A}{(1) S \cos A}$	$\frac{\sin A}{(2) S \sin A}$	X	Y	(3) 複緯距	(4) 複經距	(1) × (4)	(2) × (3)	
A1					0.222827	59029.915					
A2	310 41 10	3.422	2.238	2.488	0.20189	59032.403					
4	265 26 0	16.227	16.294	1.047	0.002395	59033.450					
B1	265 30 30	18.642	18.608	1.125	0.282727	59034.625					
B2	41 26 50	3.420	2.601	2.297	0.272126	59032.388					
7	87 11 50	16.612	0.1212	16.492	0.3781074	59036.796					
8	87 9 20	7.544	0.374	7.524	0.2780999	59038.241					
C1	87 12 50	16.436	2.748	5.669	0.278241	59041.782					
C2	122 17 0	4.102	2.191	3.468	0.278082	59048.214					
15	165 21 20	8.100	7.224	3.152	0.278726	59044.962					
C3	165 24 39	8.902	6.458	2.080	0.279278	59042.922					
点検点座標計算								Σ			
								倍面積	面積		

不二測量株式会社

街角点座標及街区面積計算簿

街区番号 (No. 2202- /) 2

点	方向角(A)	距離(S)	$\frac{\cos A}{(1) S \cos A}$	$\frac{\sin A}{(2) S \sin A}$	X	Y	(3) 複緯距	(4) 複經距	(1) × (4)	(2) × (3)
18	160° 43' 41"	10.417	9.937	1.844	3802.211	6890.9678				
D1	160° 45' 37"	18.280	18.008	5.039	3818.619	68938.469				
D2	218° 42' 00"	2.966	2.867	1.662	3819.076	68906.111				
20	268° 1' 6"	22.499	2.378	22.486	3819.254	68958.597				
25	267° 58' 50"	55.629	2.009	55.593	3821.860	69014.190				
A1	267° 58' 50"	18.735	0.164	18.725	3822.427	69029.914				
点檢点座標計算								Σ		
								倍面積		
								面積		2775.978

不二測量株式会社

街廓点坐標及街廓面積計算簿

街廓番号 (NO. 03BL-1)

1/1

後510 本292

点	方位角(A)		距離(S)	cosA	sinA	X	Y	(3) 複縮	(4)			
				(1) S cosA	(2) S sinA							
A1						3822.427	69029.915					
A2	310	51 19	3.422	2.228	2.688	3820.129	69032.503	+	2			
4	356	26 0	16.827	16.774	1.047	3803.395	69033.550	+	21			
B1	356	3 30	18.642	18.608	1.135	3784.227	69034.625	+	56			
B2	41	35 50	3.470	2.601	2.297	3782.136	69032.328	+	72			
7	27	11 50	16.612	0.812	16.592	3781.374	69015.796	+	81			
8	27	7 20	7.554	0.535	7.545	3780.899	69027.261	+	80			
C1	27	12 50	56.556	2.740	56.469	3772.351	68951.722	+	56.604	+ 29.777	+ 274.242	+ 533.972
C2	122	17 0	4.102	2.191	3.468	3770.442	68920.314	+	26.161	+ 15.9.734	- 349.977	+ 292.806
C3	155	24 20	12.853	11.792	5.360	3792.234	68942.954	+	22.178	+ 160.562	- 1987.623	+ 386.874
18	161	32 10	10.528	9.267	13.322	3802.301	68939.626	+	50.419	+ 177.350	- 1766.651	+ 162.794
19	161	32 50	2.988	2.526	2.845	3810.727	68936.721	+	31.926	+ 133.025	- 1562.864	+ 20.229
点檢点坐標計算												
									Σ			
									倍面積			
									面積			

不
二
測
量
株
式
會
社

街廓点坐標及街廓面積計算簿

街廓番号 (NO. 33BL-1) 1 | 2 |

点	方位角(A)	距離(S)	$\cos A$ (1) $S \cos A$	$\sin A$ (2) $S \sin A$	X	Y	(3) 複緯距	(4) 複經距	(1) × (4)	(2) × (3)	
IR											
P1	161.32.30	6.126	5.868	1.958	3816.595	68926.823	-17.532	+188.226	-1104.510	+34328	
P2	214.44.10	2.996	2.462	1.707	3819.057	68926.630	+9.202	+188.477	-464.030	-15.708	
2F	267.55.50	27.714	2.806	77.660	3821.263	69014.190	+3.934	+109.110	-306.163	-305.514	
A1	267.56.50	15.725	0.564	15.725	3822.427	69029.915	+0.564	+15.725	8869	-8.869	
点檢点坐標計算								Σ	+227.117	+7762.515	
									-7227287	-422.476	
								倍面積	7540.169	7540.169	
								面積	1/2	3770.084	

不二測量株式会社

換地面積計算用紙(不正形用)

角頂	夾角	辺長	方位角	緯距		経距		複経距	倍面積		町地名番
				+	-	+	-		+	-	
27								--			
6		2,770.35	20	2,781		0,549		0,549		4,821	
7		2,080.87	11.50	0,444		2,079		2,981	0,544		
28		2,817.17	1.10		2,806	0,459		17,519		1,54,272	
27		2,299.47	19.50		0,419		2,289	2,989		3,766	
								--	0,544	162,859	
				2,225	2,225	2,528	2,528	--		159,215	
								--	1/2	79,657	
								--			
								--			
								--			
								--			
								--			
								--			
								--			
								--			
								--			
								--			

不二測量株式会社

換地面積計算用紙 (不正形用)

角頂	夾角	辺長	方位角	緯距		経距		複経距	倍面積		町地名番
				+	-	+	-		+	-	
44								--			
5		12,727,356 30 30		12,703			0,275	2,275		9,845	
27		2,899,89 28 01		2,893		2,999		+	2,447	0,786	
28		2,899,27 19 50		2,419		2,929		+	27,437	11,496	
29		2,357,177 1 10		2,352		2,174		+	26,600		122,683
46		11,251,176 44 30		11,234		0,679		+	27,453		446,849
44		2,212,248 4 40		0,428		2,216		+	22,316		4,392
45		2,227,356 28 10		2,222		0,468		+	22,333	22,564	
4		15,091,468 0 20		0,525		15,092		+	15,282		7,912
								--		92,244	591,737
				15,937	15,937	1,9241	1,9241	--			476,581
								--		1/2	248,442
								--			
								--			
								--			
								--			
								--			

不二測量株式会社

換地面積計算用紙(不正形用)

角頂	夾角	辺長	方位角	緯距		経距		複経距	倍面積		町地名番
				--	--	-	-		-	-	
3								--			
4		4.226	56 26 04	4.216		0.285		0.285		1.391	
5		15.071	88 0 20	0.525		15.082		+	18.482	7.608	
6		5.451	176 28 10		5.446	0.326		+	29.910		162.830
7		6.000	250 20 10		0.224		5.998	+	24.248		4.219
8		0.227	356 29 50	0.226			0.044	+	18.206	13.218	
9		9.227	267 47 0		0.349		7.881	+	9.221		3.169
								--		20.836	171.609
				5.967	5.967	15.418	15.418	--			150.780
								--		1/2	25.391
								--			
								--			
								--			
								--			
								--			
								--			
								--			
								--			
								--			
								--			

不二測量株式会社

換地面積計算用紙(不正形用)

角頂	夾角	辺長	方位角	緯距		経距		複経距	倍面積		町地名番
				+	-	+	-		-	-	
61											
63		3,891.56	90 0	3,887		0.238		0.238			0.925
47		1,000.77	30 10	0.116		3,298		3,298	0.408		
64		2,707.35	28 10	0.202		0.108		0.108	20.012		
46		3,818.78	4 40	0.108		3,816		3,816	11.000	1,408	
52		5,610.77	1 50		6609	0.112		0.112	10,828		98,659
61		7,524.28	2 30		0.214		7,520	7,520			1,825
									21,828		101,419
				1,253	1,253	3,216	3,216				79,591
									1/5		39,725

不二測量株式会社

33BL-7 141

換地面積計算用紙 (不正形用)

角頂	夾角	邊長	方位角	緯距		經距		複經距	倍面積		町地名番
				+	-	+	-		+	-	
23								--			
29		4.717	357 1 10	4.710		0.245		0.245		1.154	
30		7.845	87 7 30	0.278		7.836		+	7.846	2.663	
8		7.844	857 5 40	7.845		0.279		+	14.203	105.741	
9		0.892	87 12 50	0.898		0.291		+	14.715	0.711	
31		12.182	177 23 40		12.169	0.554		+	16.360	199.285	
32		2.867	267 12 40		0.812		2.857	+	2.857	2.484	
								--		109.115	203.723
				12.581	12.581	9.081	9.081	--			94.503
								--		1/3	47.300
								--			
								--			
								--			
								--			
								--			
								--			
								--			
								--			
								--			

不二測量株式会社

換地面積計算用紙(不正形用)

角頂	夾角	辺長	方位角	緯距		経距		複経距	倍面積		町地名番
				+	-	+	-		+	-	
25								--			
53		5.239 57 59 30		5.239		0.102		--	0.102		0.591
52		3.970 57 51 10		3.970		0.070		--	1.234		1.134
46		6.610 57 1.50		6.609		0.112		--	0.476		0.146
33		11.251 56 44 30		11.252		0.679		--	1.267		15.118
31		3.467 27 12 40		0.412		2.857		+	1.511	2.682	
24		28.449 27 14 20			28.440	0.874		+	15.382		0.50.546
25		2.260 267 55 50			0.203		2.057	+	2.258		2.532
								--		2.682	173.057
				28.740	28.740	2.201	2.201	--			170.288
								--		1/2	235.192
								--			
								--			
								--			
								--			
								--			

不二測量株式会社

33RC-1

26

換地面積計算用紙(不正形用)

角頂	夾角	辺長	方位角	緯距		経距		複経距	倍面積		町地名番
				+	-	+	-		+	-	
41											
40		1292.57	57.30	1291		0.064		0.064		0.15	
39		3117.56	28.20	3114		0.182		0.320		0.996	
15		14818.87	81.0	0.544		14238		+	14326	7.793	
C4		11251.15	33.20		4418	2008		+	31172	132.718	
16		0.11	161.32	10	0.370	0.130		+	22310	12.991	
41		16722.267	48.50		0.638	16720		+	16720	10.667	
									7793	162.487	
				5446	5446	16726	16726			154.691	
									1/2	77.347	

不二測量株式会社

換地面積計算用紙(不正形用)

角頂	夾角	辺長	方位角	緯距		経距		複経距	倍面積		町地名番
				+	-	+	-		+	-	
42								--			
41		8,170	57 57 30	2,165		2,271		2,271		23,376	
16		16,732	87 47 50	2,137		16,720		+ 16,137		10,276	
17		9,424	101 32 10		9,005	3,007		+ 35,265		322,764	
55		12,324	267 55 30		2,374		12,317	+ 28,555		10,680	
54		9,708	52 41 50	2,708		2,818		- 18,220		16,544	
43		9,107	267 54 40		2,332		9,101	+ 9,101		59,222	
								--			
				2,711	2,711	18,227	18,227	--		26,840	339,042
								--			312,202
								--		1/2	156,101
								--			
								--			
								--			
								--			
								--			
								--			
								--			
								--			

不二測量株式会社

換地面積計算用紙(不正形用)

角頂	夾角	辺長	方位角	緯距		経距		複経距	倍面積		町地名番
				+	-	+	-		+	-	
43								--			
42		0.600	57 57 30	0.600		0.221		0.221		0.013	
54		7.167	87 54 40	0.332		9.101		+	9.259	3.902	
55		0.908	178 51 00		0.908	0.018		+	12.172		16.506
17		10.326	87 55 30	0.374		10.217		+	22.513	10.664	
13		0.603	161 32 10		0.572	0.191		+	39.071		22.320
57		11.100	267 51 20		0.415	11.292		+	22.120		11.670
56		0.896	352 55 40	0.896		0.022		+	17.706	15.237	
41		7.498	267 55 50		0.907	7.492		+	8.492		23.607
								--		27.909	53.116
				2.202	2.202	19.627	1.217	--			24.207
								--		1/2	12.103
								--			
								--			
								--			
								--			

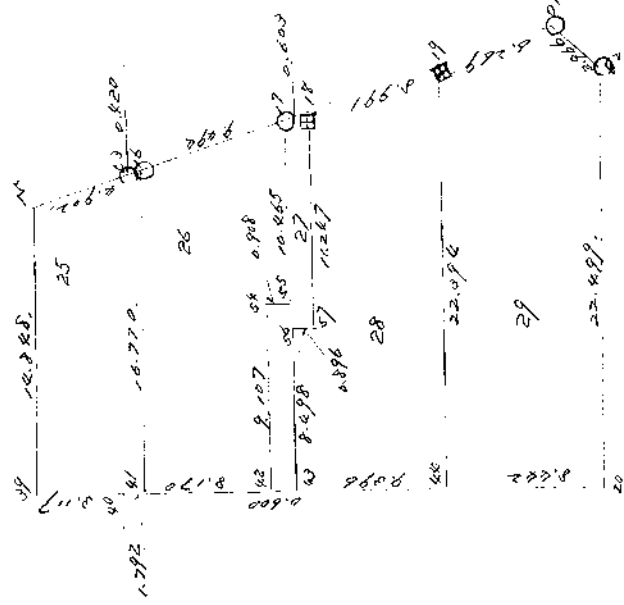
不二測量株式会社

街廓原子一覽表用紙 (No. 33BΔ-1)

略

圖

計算面積 - 3775.978 坪
 筒切面積 - 3775.940
 換地面積 - 0.038



33-1

25, 26, 27

28, 29

換地面積計算用紙 (不正形用)

角頂	夾角	辺長	方位角	緯距		経距		複経距	倍面積		町地名番
				+	-	+	-		+	-	
α								--			
B1		12.910.366	27 01	7.971			0.819	0.819		4.174	
B2		21.664.39	2 50	2.829		2.211		1.972	3.046		
B3		12.229.87	54 50	1.219		1.267		2.261	16.226		
β		0.623.88	4 30	0.623		0.623		0.623	0.980		
1P		12.096.177	15 01		1.276	0.526		4.386		52.702	
2		22.22.26	9 01		1.476		2.222	2.222		32.222	
								--			
				13.572	13.572	2.221	2.221		20.222	55.130	
										54.878	
									1/5	274.409	
								--			
								--			
								--			
								--			
								--			
								--			
								--			
								--			
								--			

不二測量株式会社

換地面積計算用紙 (不正形用)

角頂	夾角	辺長	方位角	緯距		経距		複経距	倍面積		町地名番
				+	-	+	-		+	-	
24											
4		182.315	217	153		554		554		2960	
		15.276	357	15.01	10.352		0.228	0.228		12.276	
C		12.272	27	4.20	0.412	10.265		11.157	4.527		
								10.265	4.526		
27		16.203	172	42.501		15.290	0.138	34.860		324.219	
								23.520		322.332	
24		263.717	14.34		0.95	10.242		349		7.348	
		12.427	200	24.24		0.274		10.118		2.379	
				53		53			0.557	0.1104	
				15.764	15.764	10.903	10.903		4.406	301.547	
										396.430	
										385.141	
										192.215	
										182.570	

不二測量株式会社

町地名番

角頂	夾角	辺長	方位角	緯距		経距		複経距	倍面積	
				+	-	+	-		+	-
16										
25		11.342	257°24'10"	789		500		510		895
26		8.222	209°44'		333	390		790		535
24		6.450	159°12'50"	920			264	324	159	
27		12.443	78°20'30"	595		12.349		18.405	10.957	
D		18.176	176°56'50"		17.150	4.968		31.322		575.754
16		16.361	267°26'30"		0.730		16.365			11.832
				213	213	19	79		54.110	4.511
				1.855	1.856	16.272	16.822		57.928	593.324
										540.401
										136.796
										390.2115
										263.968

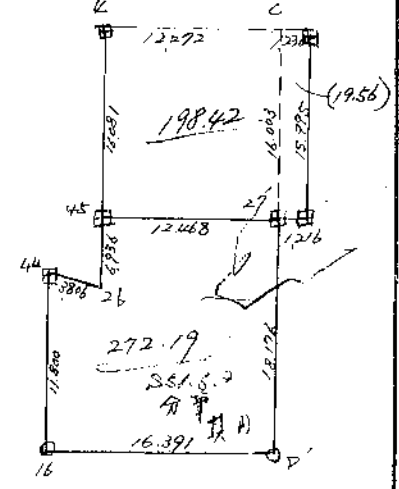
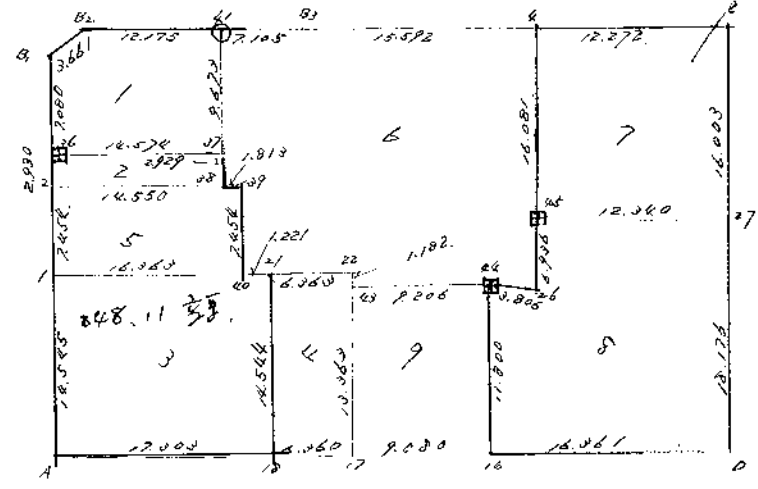
換地面積計算用紙 (不正形用)

不二測量株式会社

街廓原子一覽表用紙 (No. 33-2 B/C)

略 圖

計算面積 1,698.202 坪
 角切面積 1,698.207
 換地面積 4,000



248.11
 坪

42-2

面積計算簿

番号 (No. 7)

点	方位角(A)			距離(S)	Cos A	Sin A	(1) S Cos A	(2) S Sin A	x	y	(3) 複経距	(1) × (3)
	度	分	秒									
45												
4	357	57	33	16.081			+ 16.070	- 0.573			- 0.573	- 9.208
C	88	4	30	12.272			+ 0.412	+ 12.265			+ 11.119	+ 4.581
27	127	15	23	16.003			- 15.985	+ 0.766			+ 24.150	- 386.037
45	267	42	56	12.468			- 0.497	- 12.458			+ 12.458	- 6.191
点検点坐標計算											Σ	4.581
											倍面積	401.436
											面積	396.855
												198.4275

町地名番

角頭	大角	邊長	方位角	緯	距	緯	距	緯	距	倍	面	積
	(7)											
24												
4		16.00	157°47'00"	16.020			0.572					
5		12.373	118°41'00"	0.812		12.365						
27		16.003	177°42'10"	16.000		0.830						
26		12.380	267°42'49"		0.892		12.000					
												127.402

換地面積計算用紙 (不正形用)

不二測量株式会社

面積計算簿

番号 (No. 8)

点	方位角(A)			距離(S)	Cos A	sin A	(1) S cos A	(2) S sin A	X	Y	(3) 複経距	(1) × (3)
16									3859.655	68997.357		
44	357	34	10	11.800			+ 11.789	- 0.500	3847.866	68997.150	- 0.500	- 5.894
26	95	1	7	3.806			- 0.333	+ 3.792	3838.177	68993.958	+ 2.792	- 0.929
45	357	58	33	6.936			+ 6.932	- 0.245	3841.267	68992.203	+ 6.339	+ 43.941
27	87	42	56	12.468			+ 0.497	+ 12.458	3840.770	68981.745	+ 18.552	+ 9.220
D'	177	15	23	18.176			- 18.155	+ 0.870	3838.925	68900.875	+ 31.880	- 578.781
16	267	26	30	16.391			- 0.730	- 16.375	3859.655	68997.357	+ 16.375	- 11.953
点檢点坐標計算											Σ	53.161
											倍面積	597.557
											面積	272.198 [㎡]

町地名番

角頂	夾角	方長	方位角	緯	經	原	測經距	倍	面積
	(18)								
16									
24		11,200.57	140.10	11,709		0.500			
26		11,206.94	17		0.230	0.792			
28		11,216.47	17.23	11,922		0.284			
27		11,240.17	12.49	11,992		12.230			
0		11,176.76	16.50		11,250	0.968			
15		11,161.27	16.30		0.730	11,385			
									270.251

換地面積計算用紙 (不正形用)

不二測量株式会社

町地名番

積面積

符號點

距離

緯

距

緯

方位角

邊長

夾角

角頂

角頂	夾角	邊長	方位角	緯		距		符號點	積面積
				+	-	+	-		
	(9)								
17									
20		12.363.57.24.10	13.282				0.547		
22		9.206.97.1.22		1.126		9.107			
16		11.209.77.24.10		11.209		0.500			
17		9.120.267.16.50		0.816		9.270			
									114.246

換地面積計算用紙(不正形用)

不二測量株式会社

街廓点坐標及街廓面積計算簿

街廓番号(No. 3384-3)

点	方位角(A)	距離(S)	cosA	sinA	x	y	(3) 複緯距	(4) 複経距	(1) × (4)	(2) × (3)	
			(1) S cosA	(2) S sinA							
A					3858.839	68978.907					
14	357 5 40	28.299	28.299	1.436	3830.540	68980.343	+ 28.299	- 1436	- 40.637	- 40.637	
B1	358 20 10	5.822	5.822	0.169	3824.718	68970.572	+ 62.420	- 3041	- 17.705	- 10.549	
B2	87 47 40	12.420	0.471	12.421	3824.247	68968.091	+ 68.713	+ 9211	+ 4.338	+ 853.484	
C1	87 54 0	32.913	1.206	32.891	3823.041	68952.200	+ 70.390	+ 54.523	+ 65.755	+ 2315.197	
C2	124 5 35	4.262	2.262	3.242	3825.303	68931.858	+ 69.334	+ 90.756	- 205.290	+ 231.714	
D1	160 17 10	30.449	28.664	10.270	3853.967	68921.588	+ 38.408	+ 104.368	- 289.604	+ 394.450	
D2	213 53 55	2.462	2.462	1.654	3856.429	68922.442	+ 7282	+ 112.984	- 288.167	- 12.044	
1'	267 30 40	23.863	1.036	23.841	3857.465	68947.383	+ 3.784	+ 87.489	- 90.639	- 90.214	
A	267 31 40	31.824	1.074	31.824	3858.839	68978.907	+ 1.374	+ 31.824	- 43.726	- 43.726	
点檢点坐標計算									Σ	+ 70.093	+ 3796.845
										- 367.768	197.170
									倍面積	3597.675	3597.675
									面積	1/2	1798.837

不二測量株式会社

換地面積計算用紙 (不正形用)

角頂	夾角	辺長	方位角	緯距		経距		複経距	倍面積		町地名番
				+	-	+	-		+	-	
28											
14		16.517, 57 5 101		16.176		2.237		2.237		13.207	
B1		5.834, 58 20 101		5.822		2.169		1.843		10.230	
B2		12.430, 87 49 801		2.871		12.421		10.409	4.903		
7		19.932, 87 54 01		2.864		19.926		32.766	11.723		
30		15.248, 176 49 501		5.234	0.876			43.558		88.262	
29		22.71, 267 31 101		2.088		22.69		42.155		4.132	
35		6.344, 178 6 101		6.360	2.211			40.107		255.280	
28		20.178, 267 31 101		2.871		20.159		20.159		17.558	
				23.153	23.153	23.404	23.404			16.826	290.569
											873.743
									1/2		486.871

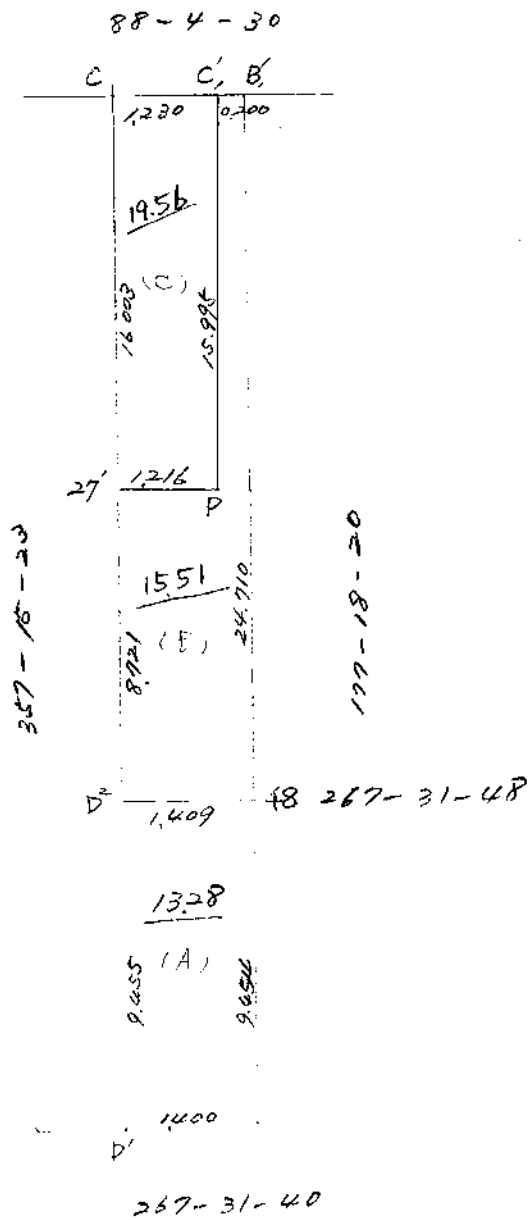
不二測量株式会社

換地面積計算用紙(不正形用)

角頂	夾角	辺長	方位角	緯距		経距		複経距		倍面積		町地名番
				+	-	+	-	+	-	+	-	
11												
22		18,181.557	18.501	18.161		2,852		2,852			15,423	
30		7,263.267	31.401		2,403	9,844		11,959		4,456		
7		15,810.356	49.501	15,224		2,776		21,238			326,861	
2		12,115.754	01	2,228		6,207		15,257			3,638	
33		7,272.177	54.01		7,267	2,666		9,484	68,920			
10		21,578.87	54.01	2,790		21,564		12,245	9,753			
21		25,319.160	17.101		23,235	2,540		42,450			1,011,786	
22		2,866.213	53.551		2,462	1,854		49,336			121,465	
11		20,862.267	20.801		1,936		23,841				24,699	
					35,423	35,423	34,577	34,577		23,129	1513,932	
											1432,853	
										1/2	715,401	

不二測量株式会社

保苗地分割图



面積計算簿

番号 (No. (B))

点	方位角(A)			距離(S)	cos A	sin A	(1) S cos A	(2) S sin A	x	y	(3) 複經距	(1) × (3)
D ²												
27'	357	15	23	8.721			+ 8.711	- 0.417			- 0.417	- 3.632
P	87	42	56	1.216			+ 0.048	+ 1.215			+ 0.381	+ 0.018
C'	357	18	20	15.995			+ 15.995	- 0.752			+ 0.864	+ 13.485
B'	88	4	30	0.200			+ 0.007	+ 0.200			+ 0.292	+ 0.002
48	177	18	20	24.710			- 24.683	+ 1.162			+ 1.654	- 40.825
D ²	267	31	48	1.409			- 0.061	- 1.408			+ 1.608	- 0.085
点檢点坐標計算											Σ	12.505
											倍面積	44.542
											面積	31.037
												15.518 ^{0.5}

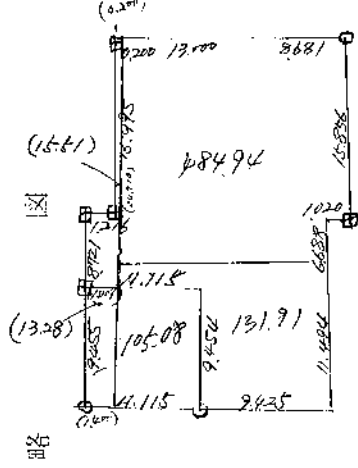
面積計算簿

番号 (No. (C))

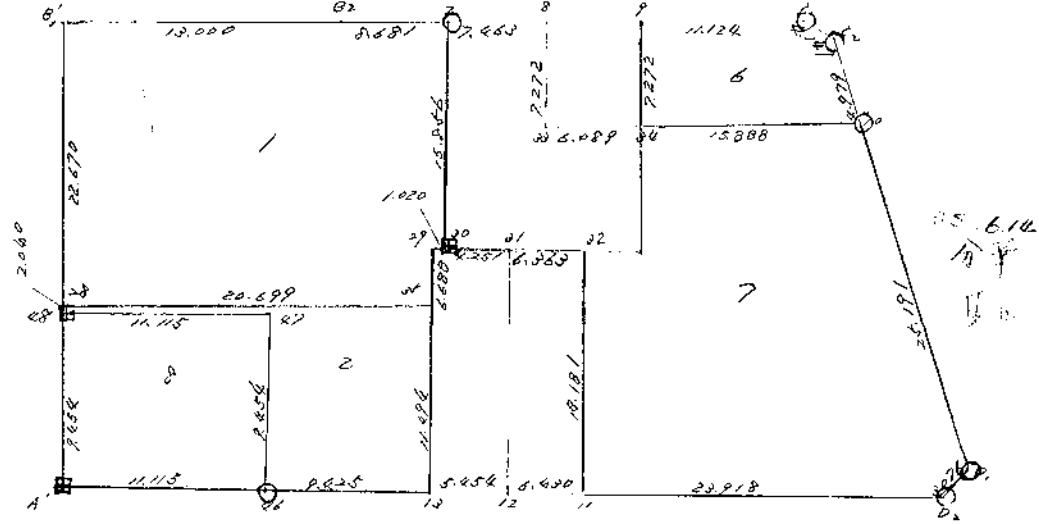
点	方位角(A)	距離(S)	cos A	sin A	(1) S cos A	(2) S sin A	x	y	(3) 複経距	(1) × (3)
27'										
C	357 15 23	16.000			+ 15.988	- 0.766			- 0.766	- 12.244
C'	88 4 30	1.230			+ 0.041	+ 1.229			- 0.303	- 0.012
D	171 18 20	15.995			- 15.978	+ 0.752			+ 1.678	- 26.811
27'	267 42 56	1.216			- 0.048	- 1.215			+ 1.215	- 0.058
点檢点坐標計算									Σ	39.125
									倍面積	39.125
									面積	19.562

街廓原子一覽表用紙 (No. 00-0BL)

略 圖



計算面積 1826.667
 角切面積 1826.666
 換地面積 0.001



33-2 (右)

街角点座標及街区面積計算簿

街区番号 (No. 3386-3)

点	方向角(A)	距離(S)	$\frac{\cos A}{(1) S \cos A}$	$\frac{\sin A}{(2) S \sin A}$	X	Y	(3) 複緯距	(4) 複經距	(1) × (4)	(2) × (3)
A'						50979.476				
B1	357 18 20	38.164	0.126	1.006	3026.727	60981.082				
B2	27 40 24	13.000	0.999	12.999	3026.247	60968.091				
9	87 58 0	22.200	0.215	22.218	3023.402	60945.873				
C1	27 52 11	11.124	0.914	11.116	3023.018	60906.757				
C2	124 20 20	4.147	2.199	3.003	3025.617	60921.376				
D1	160 43 22	39.170	20.479	9.959	3023.296	60921.615				
D2	215 11 36	3.076	2.516	1.273	3026.610	60923.188				
11	267 28 19	23.918	1.054	23.998	3027.465	60947.053				
A'	267 31 40	32.424	1.398	22.190	3028.853	60929.476				
点検点座標計算								Σ		
								倍面積		
								面積		1026.667

不二測量株式会社

33-1BL

換地面積計算用紙

不
地
量
算
式
全
社

面 積	夾 角	邊 長	方 位 角	評 定	評 定	評 定	積 算	積 算	積 算	地 積
5										
B1		5.934	356-33-53	5.923	0.355	0.355	2.102			(✓)
B2		3.463	41-15-55	2.603	2.284	1.574	4.097			
6		7.528	87-13-58	0.363	7.519	11.377	4.129			
27		8.813	176-25-20	8.796	0.550	19.446	171.047			
5		9.998	269-28-00	0.093	9.998	9.998	0.929			
<p>33BL 變更後</p>										
<p>33-1</p>										
<p>1~7</p>							165.852			
<p>13, 16, 17, 18-1, 18-2,</p>							82.926			
<p>22, 24, 30</p>										

換地面積計算用紙
改正形用

角 年	交 角	邊 長	方 位 角	緯 差	經 差	面 積	備 註
4							
5		12.727	356-33-53	12.704	0.763	0.763	9.693
27		9.998	89-28-00	0.093	9.996	8.472	0.787
28		8.999	87-19-50	0.419	8.989	27.459	11.505
33		3.357	177-01-10	3.352	0.174	36.622	122.756
46		11.951	176-44-30	11.932	0.679	37.475	447.151
64		3.818	268-04-40	0.128	3.816	34.338	4.395
45		2.727	356-28-10	2.722	0.168	30.354	82.623
4		15.102	268-00-20	0.526	15.093	15.093	7.938
							497.018
							248.509

(3)

09-181

換地面積計算用紙 (改正形用)

角 番	原 地 積 算	原 地 積 算	給 付 積 算		受 取 積 算		備 考
			+	-	+	-	
3							
4	4.724	356-33-53	4.716	0.283-	0.283-	1.334-	(四)
45	15.102	88-00-20	0.526	15.093	14.527	7.641	
47	5.454	176-28-10	5.444-	0.336	29.956	163.080-	
49	6.000	268-20-10	0.174-	5.998-	24.294	4.227-	
48	0.727	356-29-50	0.726	0.044-	18.252	13.250	
3	9.111	267-48-00	0.350-	9.104-	9.104	3.186-	
						150.936-	
						75.468-	

在 一 等 地 區 及 其 全 部

33-184

換地面積計算用紙 (平置用)

尺 寸	夾 角	面 積	方 位 號	補 正	計 算	補 正	計 算	補 正	計 算
2									
3		4.732	356-33-53	4.723	0.284	0.284	1.341		
48		9.111	87-48-00	0.350	9.104	8.536	2.987		
50		4.727	176-29-50	4.718	0.288	17.928	84.584		
2		9.115	267-46-00	0.355	9.108	9.108	3.233		
							86.171		
							43.085		

(五)

33-1BL

換地面積計算用紙 (業止使用)

角 度	米 角	面 積	方 位 区 画	積 算 面 積 +	積 算 面 積 -	換 算 面 積	倍 率	換 算 面 積
A1								
A2		3.485	310-45-10	2.275	2.640-	2.640-	6.006-	
1		2.606	356-33-53	2.601	0.156-	5.436-	14.139-	
51		9.121	87-47-00	0.353	9.114	3.522	1.243	
26		5.000	176-29-50	4.991-	0.305	12.941	64.588-	
A1		6.628	267-56-50	0.238-	6.623-	6.623	1.576-	
							85.066-	
							42.533-	

(L)

本
公
司
製
造
大
学
社

33-1011

換地面積計算用紙

角	夾角	邊長	方位角	距離	距離	距離	面積	面積
32								
32		0.200	358-14-20	0.200	0.006	0.006	0.001	(欠)
9		12.182	357-23-40	12.169	0.554	0.566	6.887	
10		11.652	87-11-55	0.569	11.638	10.518	5.984	
34		12.434	177-29-00	12.422	0.546	22.702	282.004	
32		11.636	267-27-30	0.516	11.624	11.624	5.997	
							288.905	
							144.452	

換地面積計算用紙

角 取	角 邊 長 方 位 角	複 結 距	面 積	町 地 番 号
06				十一
11	12475 055 108 00	12442	0912	0912
2	6371 87 11 55	0311	6363	4589 1411
2	12508 175 12 10	12465	1046	11948 148931
06	6504 267 27 00	0288	6497	6497 1871
		12753	7409	1411 162149
				160738
				1/2 80369

町地
名番

十
八
一
二

復經題

面

換地面積計算用紙

角頂	交角	辺長	方位角					
8								
2		12.508	385 12.10	12.105		1.046	1.046	13.038
12		10.346	87 11.65	0.506	10.304		8.242	4.170
27		12.554	175 25 20	12.514	1.002		19.578	24.499
8		10.300	267 27 30	0.657		10.290	10.290	4.702
				12.971	11.336		4.170	262.739
								258.569
							1/2	129.284

33-181

換地面積計算用紙

角	交角	距離	方位角	緯	經	計	面積	積
36								
11		12.475	355-48-30	12.442	0.912	0.912	11.347	(R)
12		16.717	87-11-55	0.817	16.698	14.874	12.15	
37		12.554	175-25-20	12.514	1.002	32.574	407.631	
36		16.804	267-27-30	0.745	16.788	16.788	12.507	
							419.333	
							209.666	

分筆

三井物産株式会社

33-1.94

換地面積計算用紙 (不在此用)

角 P	夾 角	邊 長	方 位 角	緯		經		次 有 誤	部 面 積 誤 差	
				+	-	+	-		+	-
39										
14		9.720	356-28-20	9.702		0.598-		0.598-		5.801-
C1		8.577	87-05-10	0.436		8.566		7.370		3.213
C2		4.160	122-15-11	2.220-		3.518		19.454		43.187-
15		8.100	155-33-20	7.374-		3.352		26.324		194.113-
39		14.848	267-54-00	0.544-		14.838-		14.838		8.071-
										247.959-
										123.979-

(1/10)

33-2B1

換地面積計算用紙 (公市部用)

角	東	南	西	北	面積	面積	面積	面積	面積	面積	
分	米	米	米	米	平方	米	平方	米	平方	米	
36											
81		7	074,356	28	53,7	061,			0	434,	
82		3	470,39	8	50,2	846,		2	317,		
41		12	175,87	51	50,0	434,		12	166,		
37		9	473,176	55	46,			9	659,0	518,	
36		14	584,267	14	30,			0	702,	14	567,

(1)

變更後 33-2

1.2.3.5

139.167-

本圖係根據...

99-2BL

換地面積計算用紙 (宗正形用)

面 積	夾 角	邊 長	方 位 角	鐵 + -	面 積 +	面 積 -	面 積 差	面 積 總 計
2								
36		2.930	356-28-53	2.924	0.180-	0.180-	0.526-	(2)
37		14.584	87-14-30	0.702	14.567	14.207	9.973	
38		2.929	176-55-46	2.925-	0.157	28.931	84.623-	
2		14.561	267-14-30	0.701-	14.544-	14.544	10.95-	
							85.371-	
							42.685-	

93-284

換地面積計算用紙 (全形出)

角	夾角	辺長	方位角	緯	経	緯	経	面積	積
1									
2		7.454	356-28-53	7.440	0.457-	0.457-		3.400-	(五)
39		16.374	87-14-30	0.788	16.355	15.441		12.167	
40		7.454	176-27-16	7.440-	0.461	32.257		239.992-	
1		16.378	267-14-30	0.788-	16.359-	16.359		12.890-	
								244.115-	
								122.057-	

本二〇〇〇年式之性

換地面積計算用紙 (不正形用)

角頂	夾角	辺長	方位角	緯距		経距		複経距	倍面積		町地名番
				+	-	+	-		+	-	
(30)											
(31)		7.454	357-5-40	7.444	0	-0.378	0	-0.378		-2.8138	
(32)		0.992	87-12-50	0.048	0	0.991	0	0.235		0.0112	
(66)		7.453	177-23-40	-7.445	1	0.339	-1	1.564		-11.6424	
(30)		0.952	267-7-30	-0.048	0	-0.951	0	0.951		-0.0456	
								BALMENSEKI		-14.4906	
								MENSEKI		7.24	
										+0.01	
										-7.25	
(30)											
(31)		4.717	357-1-10	4.711	0	-0.245	0	-0.245		-1.1541	
(66)		8.497	87-7-30	0.426	0	8.486	0	7.996		3.4062	
(31)		4.729	177-23-40	-4.724	0	0.215	0	16.697		-78.8756	
(33)		8.467	267-12-40	-0.412	-1	-8.457	1	8.456		-3.4923	
								BALMENSEKI		-80.1163	
								MENSEKI		40.05	

不二測量株式会社

交点座標計算用紙

33BL-1

	X_i	Y_i	ΔX	ΔY	方向角	距離
$P_1(9) =$	-3780.951 /	-69007.260 /			$P_1 \longrightarrow P =$	177-23-40 /
$P_2(30) =$	-3788.444 /	-69007.872 /			$P_2 \longrightarrow P =$	87- 7-30 /
求点P(66) =	-3788.396	-69006.921				求点(66)
$P_1(9) \rightarrow P(66)$			-7.445	0.339	177-23-34	7.453 /
$P_2(30) \rightarrow P(66)$			0.048	0.951	87- 6-38	0.952
$P_2(31) \rightarrow P(66)$	-3793.120 /	-69006.706 /	4.724	-0.215	357-23-39	4.729 /
$P_4() \rightarrow P()$						
						12.122
$P_1() =$					$P_1 \longrightarrow P =$	求点()
$P_2() =$					$P_2 \longrightarrow P =$	
求点P() =						
$P_1() \rightarrow P()$						
$P_2() \rightarrow P()$						
$P_2() \rightarrow P()$						
$P_4() \rightarrow P()$						

換地面積計算用紙 (不正形用)

不二測量株式会社

角頂	夾角	辺長	方位角	緯距		経距		複経距	倍面積		町地名番
				+	-	+	-		+	-	
(16)											
(34)		11.800	357-34-10	11.789	0	-0.500	0	-0.500		-5.8945	
(47)		1.797	95-1-7	-0.157	0	1.790	0	0.790		-0.1240	
(46)		11.563	177-34-10	-11.553	0	0.490	-1	3.069		-35.4561	
(16)		1.781	267-26-30	-0.079	0	-1.779	0	1.779		-0.1405	
								BAIMENSEKI		-41.6151	
								MENSEKI		20.80	
										<u>20.81</u>	
(46)											
(47)		11.563	357-34-10	11.553	0	-0.490	0	-0.490		-5.6609	
(27-6)		2.009	95-1-7	-0.176	0	2.001	0	1.021		-0.1796	
(45)		6.936	357-58-33	6.932	0	-0.245	0	2.777		19.2501	
(27)		12.468	87-42-56	0.497	0	12.458	0	14.990		7.4500	
(D)		18.176	177-15-23	-18.155	1	0.870	1	28.319		-514.1031	
(46)		14.610	267-26-30	-0.652	0	-14.595	0	14.595		-9.5159	
								BAIMENSEKI		-502.7594	
								MENSEKI		251.37	
										<u>251.38</u>	

換地面積計算用紙 (不正形用)

角頂	夾角	辺長	方位角	緯距		経距		複経距	倍面積		町地名番
				+	-	+	-		+	-	
(28))										
(B1))	22.670	357-18-20	22.645	0	-1.066	0	-1.066		-24.1395	
(48))	9.107	37-50-24	0.343	0	9.101	0	6.969		2.3903	
(49))	22.620	177-50-24	-22.604	-1	0.853	-1	16.922		-382.5218	
(28))	8.895	267-31-48	-0.383	0	-8.887	0	8.887		-3.4037	
								BAIMENSEKI		-407.6747	
								MENSEKI		203.83	
										<u>4.83</u>	
										203.80	

不二測量株式会社

換地面積計算用紙 (不正形用)

角頂	夾角	辺長	方位角	緯距		経距		複経距	倍面積		町地名番
				+	-	+	-		+	-	
(30))										
(7))	15.856	356-49-46	15.832	0	-0.877	0	-0.877	-13.8846		
(9))	13.552	87-54-0	0.497	0	13.543	0	11.789	5.8591		
(50))	15.769	177-54-10	-15.758	1	0.577	0	25.909	-408.2481		
(30))	13.255	267-31-40	-0.572	0	-13.243	0	13.243	-7.5749		
								HAIMENSEKI	-423.8485		
								MENSEKI	211.92		

不二測量株式会社

換地面積計算用紙 (不正形用)

角頂	夾角	辺長	方位角	緯距		経距		複経距	倍面積		町地名番
				+	-	+	-		+	-	
(11))										
(32))	18.181	357-18-50	18.161	0	-0.852	0	-0.852	-15.4731		
(50))	2.641	87-31-4	0.114	0	2.639	0	0.935	0.1065		
(34))	8.497	357-54-10	8.491	0	-0.311	0	3.263	27.7061		
(10))	15.888	87-54-0	0.582	0	15.877	0	18.829	10.9584		
(D1))	25.191	160-43-32	-23.779	0	8.315	0	43.021	-1022.9963		
(D2))	3.076	215-11-36	-2.514	0	-1.773	0	49.563	-124.6013		
(11))	23.918	267-28-19	-1.055	0	-23.895	0	23.895	-25.2092		
								BAIMENSEKI	-1149.5089		
								MENSEKI	574.75		

不二測量株式会社