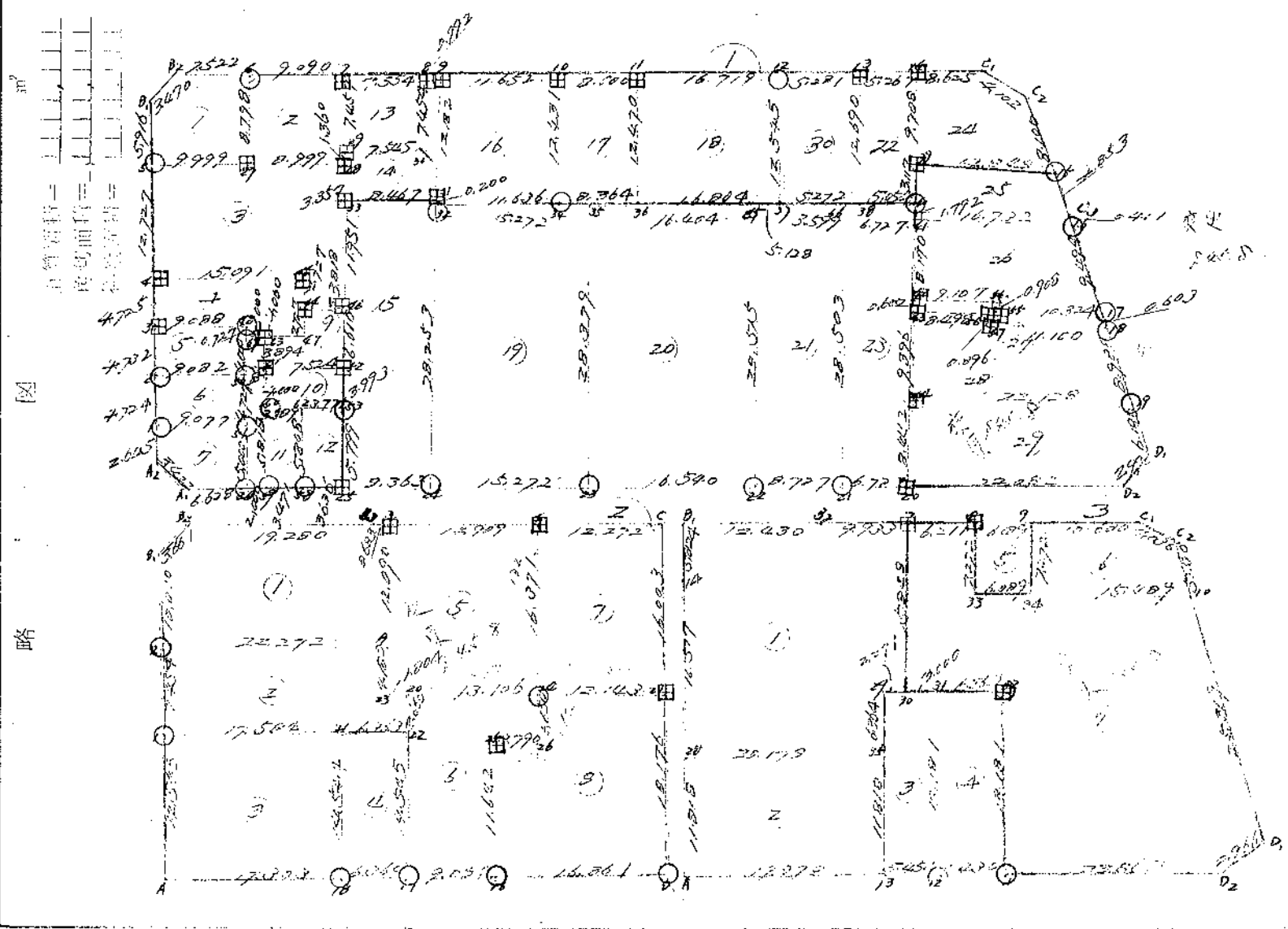


街廓原子一覽表用紙

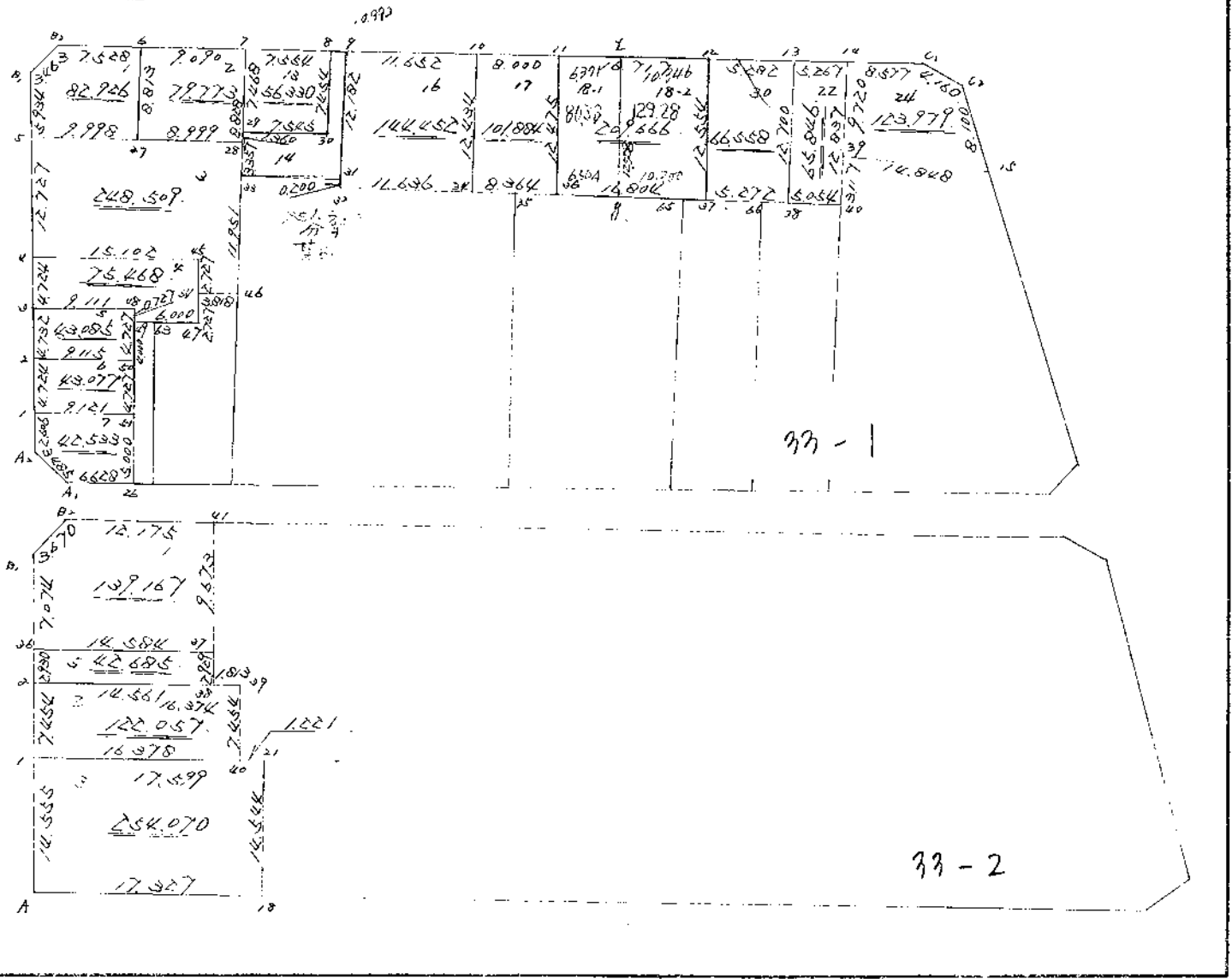
(No. 3384)

略 圖



街 郭 原 子 一 覽 表 用 紙 (No. 3384)

略 圖
 計算面積
 倚切面積
 換地面積



街角点座標及街区面積計算簿

街区番号 (No. 2352- /)

点	方向角(A)	距離(S)	$\frac{\cos A}{(1) S \cos A}$	$\frac{\sin A}{(2) S \sin A}$	X	Y	(3) 複緯距	(4) 複經距	(1) × (4)	(2) × (3)	
A1					0.222, 827	59029.915					
A2	310 41 10	3,422	2,238	2,158	0.220, 189	59032.503					
4	265 26 0	16,227	16,294	1,047	0.202, 295	59033.550					
B1	26 30 30	18,642	18,608	1,125	0.284, 727	59034.625					
B2	41 26 50	3,420	2,160	2,129	0.272, 126	59032.388					
7	87 11 50	16,612	0,212	16,492	0.278, 1,274	59035.796					
8	87 9 20	7,514	0,375	7,139	0.278, 999	59038.251					
C1	87 12 50	16,536	2,748	15,789	0.278, 251	59041.782					
C2	122 17 0	4,102	2,191	3,911	0.270, 882	59048.214					
15	155 21 20	8,100	7,224	8,105	0.270, 276	59054.962					
C3	155 24 39	8,902	8,458	2,040	0.272, 278	59062.922					
点検点座標計算								Σ			
								倍面積	面積		

不二測量株式会社

街角点座標及街区面積計算簿

街区番号 (No. 2202- /) 2

点	方向角(A)	距離(S)	$\frac{\cos A}{(1) S \cos A}$	$\frac{\sin A}{(2) S \sin A}$	X	Y	(3) 複緯距	(4) 複經距	(1) × (4)	(2) × (3)
18	160° 43' 0"	10.417	9.937	1.844	3802.211	6890.9678				
D1	160° 45' 30"	18.280	16.608	3.039	3818.619	68938.469				
D2	210° 40' 00"	2.966	2.187	1.662	3819.076	68906.111				
20	260° 1' 0"	22.499	2.378	22.486	3819.254	68958.597				
25	267° 55' 50"	11.629	2.009	11.593	3821.860	69014.190				
A1	267° 56' 50"	18.735	2.164	18.725	3822.427	69029.914				
点檢点座標計算								Σ		
								倍面積		
								面積		2775.978

不二測量株式会社

街廓点坐標及街廓面積計算簿

街廓番号 (NO. 03BL-1)

1/1

後510 抄写

点	方位角(A)		距離(S)	cosA	sinA	X	Y	(3) 複縮	(4)			
	1)	2)		1) S cos A	2) S sin A							
A1						3822.427	69029.915					
A2	310	51 19	3.422	2.228	2.688	3820.129	69032.503	+	2			
K	356	26 0	16.827	16.774	1.047	3803.395	69033.550	+	21			
B1	356	3 30	18.642	18.608	1.135	3784.227	69034.625	+	56			
B2	41	35 50	3.470	2.601	2.297	3782.136	69032.328	+	72			
7	27	11 50	16.612	0.812	16.592	3781.374	69015.796	+	81			
8	27	7 20	7.554	0.535	7.545	3780.999	69027.261	+	80			
C1	27	12 50	56.556	2.740	56.469	3772.351	68951.722	+	56.604	+ 29.777	+ 274.242	+ 1033.972
C2	122	17 0	4.102	2.191	3.468	3770.442	68920.314	+	26.161	+ 15.9.734	- 349.977	+ 292.806
C3	155	24 20	12.853	11.792	5.360	3792.234	68942.954	+	22.178	+ 160.562	- 1987.623	+ 386.874
18	161	32 10	10.528	9.267	13.322	3802.301	68939.626	+	50.419	+ 177.350	- 1766.651	+ 162.794
19	161	32 50	2.988	2.526	2.845	3810.727	68936.721	+	31.926	+ 133.005	- 1562.864	+ 20.229
点檢点坐標計算												
										Σ		
										倍面積		
										面積		

不
二
測
量
株
式
會
社

街廓点坐標及街廓面積計算簿

街廓番号 (NO. 33BL-1) 1. 21

点	方位角(A)	距離(S)	$\cos A$ (1) $S \cos A$	$\sin A$ (2) $S \sin A$	X	Y	(3) 複緯距	(4) 複經距	(1) × (4)	(2) × (3)
IR										
D1	161.32.30	6.126	5.868	1.958	3816.595	68926.823	1.532	+188.226	-1104.510	+34328
D2	214.44.10	2.996	2.462	1.707	3819.057	68926.530	9.202	+188.477	-464.030	-15.708
2F	267.55.50	27.714	2.806	77.660	3821.263	69014.190	3.934	+109.110	-306.163	-305.514
A1	267.56.50	15.725	0.564	15.725	3822.427	69029.915	0.564	+15.725	8869	-8.869
点檢点坐標計算								Σ	+227.117	+7762.515
									-7237287	-422.476
								倍面積	7540.169	7540.169
									1/2	3770.084

不二測量株式会社

角頂	夾角	邊長	方位角	緯距		經距		複經距	倍面積		町地名番
				-	-	+	-		-	-	
5								--			
B1		5.916, 356 30 30	5.905			0.350		0.360		2.126	
B2		3.870, 41 26 50	3.801			2.097		1.977	4.102		
6		7.322, 87 11 50	7.258			2.572		11.987	4.190		
27		8.728, 78 21 20	8.781			0.509		19.649		170.782	
5		9.219, 69 28 0	9.293			2.299		9.889		0.930	
								--	8.292	170.838	
				8.874	8.874	10.359	10.359	--		165.546	
								--	1/2	82.773	
								--			
								--			
								--			
								--			
								--			
								--			
								--			
								--			
								--			

換地面積計算用紙 (不正形用)

不二測量株式会社

換地面積計算用紙(不正形用)

角頂	夾角	辺長	方位角	緯距		経距		複経距	倍面積		町地名番
				+	-	+	-		+	-	
27								--			
6		2,770.35	20	2,781		0,549		0,549		4,821	
7		2,080.87	11.50	0,444		2,079		2,981	0,544		
28		2,817.17	1.10		2,806	0,459		17,519		1,54,272	
27		2,299.47	19.50		0,419		2,289	2,989		3,766	
								--	0,544	162,859	
				9,225	9,225	9,538	9,538	--		159,215	
								--	1/2	79,657	
								--			
								--			
								--			
								--			
								--			
								--			
								--			
								--			
								--			
								--			
								--			
								--			

不二測量株式会社

換地面積計算用紙 (不正形用)

角頂	夾角	辺長	方位角	緯距		経距		複経距	倍面積		町地名番
				+	-	+	-		+	-	
44								--			
5		12,727,356 30 30		12,703			0,275	2,275		9,845	
27		2,899,89 28 01		2,893		2,999		+	2,447	0,786	
28		2,899,27 19 50		2,419		2,929		+	27,437	11,496	
29		2,357,177 1 10		2,352		2,174		+	26,600		122,683
46		11,251,176 44 30		11,234		0,679		+	27,453		446,849
44		2,212,248 4 40		0,428		2,216		+	22,316		4,392
45		2,227,356 28 10		2,222		0,468		+	22,333	22,564	
4		15,091,168 0 20		0,525		15,092		+	15,282		7,912
								--		92,244	591,737
				15,237	15,237	19,241	19,241	--			476,581
								--		1/2	248,442
								--			
								--			
								--			
								--			
								--			

不二測量株式会社

換地面積計算用紙(不正形用)

角頂	夾角	辺長	方位角	緯距		経距		複経距	倍面積		町地名番
				--	--	-	-		-	-	
3								--			
4		4.226	56 26 04	4.216		0.285		0.285		1.391	
5		15.071	88 0 20	0.525		15.082		+	18.422	7.608	
6		5.451	176 28 10		5.446	0.326		+	29.910		162.830
7		6.000	250 20 10		0.224		5.998	+	24.248		4.219
8		0.227	356 29 50	0.226			0.044	+	18.206	13.218	
9		9.227	267 47 0		0.349		7.881	+	9.221		3.169
								--		20.836	171.609
				5.967	5.967	15.418	15.418	--			150.780
								--		1/2	25.391
								--			
								--			
								--			
								--			
								--			
								--			
								--			
								--			
								--			
								--			

不二測量株式会社

換地面积計算用紙(不正形用)

角頂	夾角	辺長	方位角	緯距		経距		複経距	倍面積		町地名番
				+	-	+	-		...	-	
2								--			
3		4,222.56 26 0	4223			0.294		0.294		1.1328	
4		9,228.27 48 0	9229			9.221		+	8,493	2,964	
5		4,727.16 29 50	4728			0.228		+	17,262	24,273	
2		9,222.267 26 0				0.254		+	9,275		1,212
									2,964	88,373	
								--		85,909	
								--		$\frac{1}{2}$ 72,954	
								--			
								--			
								--			
								--			
								--			
								--			
								--			
								--			

不二測量株式会社

換地面積計算用紙(不正形用)

角頂	夾角	辺長	方位角	緯距		経距		複経距	倍面積		町地名番
				+	-	+	-		+	-	
1											
2		4727.56	26 0	4.715		9.286		9.286		1.936	
3		2222.87	46 0	2.254		9.275		9.275	3.004		
4		4727.18	29 50		4.718	9.289		9.289		84.234	
5		2227.26	47 0		2.251		9.270	9.270		42.134	
									52.004	33.791	
				5.069	5.069	9.264	9.264			85.737	
									1/2	42.873	

不二測量株式会社

換地面積計算用紙 (不正形用)

角頂	夾角	邊長	方位角	緯距		經距		複經距	倍面積		町地名番
				+	-	+	-		+	-	
A1								--			
A2		3.302	51 10	2.238		2.588		2.588		5.792	
1		2.645	26 0	2.640		0.164		5.340		14.092	
51		2.02	87 47 0	0.251		2.070		0.566	1.252		
26		5.000	27 50		4.291	0.305		12.941		44.588	
11		6.627	27 56 50		0.238	6.627		6.627		1.576	
								--	1.252	86.054	
				5.229	5.229	2.225	2.225	--		84.202	
								--	1/2	42.401	
								--			
								--			
								--			
								--			
								--			
								--			
								--			
								--			
								--			
								--			

不二測量株式会社

角頂	夾角	邊長	方位角	緯距		經距		複經距	倍面積		町地名番
				+	-	+	-		+	-	
26											
49		13.727	266 29 50	13.701		0.237		0.237			11.481
13		2.000	20 10	0.058		2.000		0.234	0.019		
59		13.712	176 30 0		13.877	0.237		0.161			43.265
26		2.000	267 56 50		0.372		1.999	1.999			0.144
									0.019		44.890
				13.259	13.259	2.237	2.237				44.871
									1/2		27.435

換地面積計算用紙 (不正形用)

不二測量株式会社

換地面積計算用紙(不正形用)

角頂	夾角	辺長	方位角	緯距		経距		複経距	倍面積		町地名番
				+	-	+	-		-	-	
61											
63		3,891.56	90 0	3,887		0.238		0.238		0.925	
47		1,000.77	30 10	0.116		0.898		0.622	0.408		
64		2,707.35	28 10	0.202		0.168		7.253	20.012		
46		3,818.78	4 40	0.128		3,816		11,000	1,408		
52		6,610.77	1 50		6609	0.112		10,828		98,659	
61		7,524.28	2 30		0.244		7,520	7,520		1,825	
									21,828	101,419	
				1,253	1,253	3,216	3,216			79,591	
									1/5	39,725	

不二測量株式会社

角頂	夾角	辺長	方位角	緯距		経距		複経距	倍面積		町地名番
				+	-	+	-		+	-	
60											
61		4,000	358° 31' 0"	3,382		2,244		2,244		8,974	
62		2,500	88° 8' 30"	2,244		2,520		2,244	1.716		
63		3,983	122° 51' 10"		3,982	2,820		14,632		50,411	
60		2,260	268° 6' 0"		2,244		2,256	2,256		1,795	
									1.716	11,180	
				4,236	4,236	2,600	2,600			19,464	
									1/6	29,732	

換地面積計算用紙 (不正形用)

不二測量株式会社

換地面積計算用紙 (不正形用)

角頂	夾角	辺長	方位角	緯距		経距		複経距	倍面積		町地名番
				+	-	+	-		--	-	
59								--			
60		5.827 356 20 0		5.827		0.355		0.355			2,262
62		3.589 88 6 0		0.119		3.587		+	2.877	0.042	
58		5.808 177 39 40		5.803		0.237		+	6.701		0.8, 2.78
59		3.471 267 56 50			0.224		3.469	+	3.469		0, 430
								--		0.042	41, 0.73
				5.827	5.827	0.224	0.224	--			41, 0.36
								--		1/3	20, 518
								--			
								--			
								--			
								--			
								--			
								--			
								--			
								--			
								--			
								--			
								--			
								--			
								--			
								--			

不二測量株式会社

角頂	夾角	辺長	方位角	緯距		経距		複経距	倍面積		町地名番
				+	-	+	-		+	-	
58								--			
62		5807	57 17 40	5803		2207		--	2.237		1.225
53		3271	38 6 0	3125		3269		+	3.395	0.412	
25		5299	17 59 30		5298	2102		+	7.166		11.548
58		3636	26 56 50		2130		3634	+	3.634		2.472
								--		0.412	43.395
				5928	5928	3821	3871	--			12.983
								--	1/6		21.491
								--			
								--			
								--			
								--			
								--			
								--			
								--			
								--			
								--			

換地面積計算用紙 (不正形用)

不二測量株式会社

33B2-1

131

換地面積計算用紙 (不正形用)

角頂	夾角	辺長	方位角	緯距		経距		複経距	倍面積		町地名番
				+	-	+	-		+	-	
29								--			
7		7.159.357	1.10	7.448		0.378		0.378		2.790	
2		7.591.87	7.20	0.375		7.545		+	1769	2.538	
30		7.468.177	5.40		7.445	0.379		+	14673	109.389	
29		7.545.267	7.30		1.378		7.536	+	7.536	2.349	
										2.538	115.128
				7.820	7.820	7.824	7.824	--			113.590
								--		1/2	56.295
								--			
								--			
								--			
								--			
								--			
								--			
								--			
								--			
								--			
								--			
								--			
								--			
								--			

不二測量株式会社

33BL-7 141

換地面積計算用紙 (不正形用)

角頂	夾角	邊長	方位角	緯距		經距		複經距	倍面積		町地名番
				+	-	+	-		+	-	
23								--			
29		4.717	357 1 10	4.710		0.245		0.245		1.154	
30		7.845	87 7 30	0.278		7.836		7.836	2.663		
8		7.844	857 5 40	7.845		0.279		14.203	105.741		
9		0.892	87 12 50	0.898		0.291		14.715	0.711		
31		12.182	177 23 40		12.169	0.554		16.360		199.285	
32		7.867	267 12 40		0.812		7.857	7.857		2.484	
								--	109.115	203.723	
				13.581	12.681	9.081	9.081			94.503	
									1/3	47.300	

不二測量株式会社

換地面積計算用紙(不正形用)

角頂	夾角	辺長	方位角	緯距		経距		複経距	倍面積		町地名番
				+	-	+	-		+	-	
25								--			
53		5.739 57 59 30		5.298		0.102		0.102		0.591	
52		3.970 57 51 10		3.994		0.070		1.234		1.134	
46		6.610 59 1.50		6.609		0.112		0.476		0.146	
33		11.751 56 44 30		11.832		0.679		1.267		15.118	
31		8.467 27 12 40		0.412		2.457		+	1.511	2.682	
24		28.449 12 14 20			28.440	0.874		+	15.842	0.50.546	
25		2.260 267 55 50			0.203		2.058	+	2.258	2.532	
								--		2.682	173.057
				28.740	28.740	2.201	2.201	--			170.288
								--		1/2	235.192
								--			
								--			
								--			
								--			
								--			
								--			

不二測量株式会社

換地面積計算用紙 (不正形用)

角頂	夾角	辺長	緯距		経距		複経距	倍面積		町地名番	
			+	-	+	-		+	-		
32											
31		8.200	58	141	20	0.210		0.006		0.001	
9		12.122	57	23	40	12.169		0.566		6.877	
10		11.653	87	12	52	0.566	11.638		10.518	5.953	
11		12.431	177	29	0		12.419	0.566		22.702	
12		11.436	267	27	30		0.516		11.624	5.998	
										5.953	
						12.935	12.935	12.124	12.124		228.270
										1/6	124.005

不二測量株式会社

換地面積計算用紙(不正形用)

角頂	夾角	辺長	方位角	緯距		経距		複経距	倍面積		町地名番
				+	-	-	-		-	-	
JK											
10		12.119	357°29'0"	12.119		0.546		0.546		6.781	
11		2.000	87°12'50"	0.388		2.000		0.377	3.428		
JK		12.470	175°11'30"		12.437	0.912		10.571		196.505	
JK		2.364	267°27'30"		0.371	2.356		2.356		3.188	
									2.678	206.388	
				12.208	12.208	2.708	2.708			203.703	
									1/2	101.851	

不二測量株式会社



角頂	夾角	邊長	方位角	緯距		經距		複經距	倍面積		町地名番
				+	-	+	-		+	-	
36											
11		12.472.355	18.30	12.457		0.912		0.912		11.342	
12		16.719.27	12.50	0.213		16.699		+	16.775	13.092	
37		12.585.12	25.20		12.585	1.001		+	32.575		407.350
36		16.201.367	27.30		0.705		16.728	T	16.728		12.517
										12.095	131.199
				13.260	13.260	17.200	17.200				419.105
										1/2	209.553

換地面積計算用紙 (不正形用)

不二測量株式会社

角頂	夾角	辺長	方位角	緯距		経距		複経距	倍面積		町地名番
				+	-	+	-		-	-	
24								--			
32		28.213	28 14 20	28.210		0.268		2.248		24,512	
35		15.272	27 27 30	0.622		15.257		10.51	9,154		
28		28.579	17 14 10		28.266	0.273		29.151		24,080	
24		15.272	26 55 50		0.551	15.262		15.262		2,109	
								--	9,154	276,001	
				28.917	28.917	16.130	16.130	--		844,847	
								--	1/2	123,433	
								--			
								--			
								--			
								--			
								--			
								--			
								--			
								--			
								--			
								--			
								--			

換地面積計算用紙(不正形用)

不二測量株式会社

角頂	夾角	邊長	方位角	緯距		經距		複經距	倍面積		町地名番
				+	-	+	-		+	-	
23								--			
25		28.279	58 14 10	28.266		0.878		0.878		24.764	
65		16.404	87 27 30	0.328		16.378		+	16.112	10.659	
22		28.515	77 57 40		28.497	10.14		+	32.046		918.158
23		16.540	67 55 50		0.597		16.529	+	16.529		9.868
								--		10.659	947.790
				28.094	28.094	17.402	17.442	--			937.181
								-		1/2	468.565
								--			
								--			
								--			
								--			
								--			
								--			
								--			
								--			
								--			
								--			
								--			

換地面積計算用紙(不正形用)

不二測量株式會社

換地面積計算用紙 (不正形用)

角頂	夾角	辺長	方位角	緯距		経距		複経距	倍面積		町地名番
				+	-	+	-		+	-	
22								--			
65		28.515	47 40	28.477		1.014		1.014		28.896	
27		5.128	87 27 30	0.227		5.128		+	3.095	0.702	
66		3.599	88 47 50	0.076		3.599		+	11.816	0.398	
21		28.69	122 59 40		28.425	1.014		+	16.428		467.952
22		8.727	267 55 50		0.025		8.721	+	8.721		2.747
								--		1.600	499.595
				28.800	28.800	8.725	8.725	--			497.995
								--		$\frac{1}{2}$	248.997
								--			
								--			
								--			
								--			
								--			
								--			
								--			
								--			
								--			
								--			
								--			

不二測量株式会社

換地面積計算用紙 (不正形用)

角頂	夾角	邊長	方位角	緯距		經距		複經距	倍面積		町地名番
				+	-	+	-				
U8								--			
U9		12.87	29 40	12.651		1.997		1.997		12.619	
U4		5.267	87 12 57	0.256		5.261		+	3.267	1.826	
U10		12.25	128 28 23		2.201	0.289		+	9.917		118.267
U11		5.054	28 47 56		0.106		5.053	+	5.053		0.536
								--			
				12.907	12.907	6.050	6.050	--		0.806	132.416
								--			131.590
								--			65.790
								--			
								--			
								--			
								--			
								--			
								--			
								--			
								--			
								--			

不二測量株式会社

角頂	夾角	邊長	方位角	緯距		經距		複經距	倍面積		町地名番
				+	-	+	-		+	-	
21								--			
66		28.63	57 57 40	28.63		10.14		1.014		28.63	
40		4.727	57 57 50	4.727		4.726		4.698	0.662		
20		28.40	177 57 20	28.40		1.011		12.635		252.963	
21		4.727	267 55 00	4.727		4.723		4.723		1.634	
								--	0.662	283.461	
				28.626	28.626	7.727	7.727	--		283.789	
								--	1/2	191.899	
								--			
								--			
								--			
								--			
								--			
								--			
								--			
								--			
								--			
								--			
								--			
								--			
								--			
								--			

換地面積計算用紙（不正形用）

不二測量株式會社

換地面積計算用紙(不正形用)

角頂	夾角	辺長	方位角	緯距		経距		復経距	倍面積		町地名番
				+	-	+	-		+	-	
39								--			
14		2708 36 27 20		7670			0.597	--	0.597		5,785
C.1		2625 27 12 50		0.419		2.615		+	7.421	0.109	
C.2		4102 12 17 0			2191	3462		+	19.504		42,725
15		5100 15 33 20			7274	0.352		+	26.324		194,113
39		14818 27 54 0			0.544	14238		+	14.335		2,072
								--		0.109	250,703
				10.109	10.109	15.895	15.895	--			247,591
								--		1/3	123,797
								--			
								--			
								--			
								--			
								--			
								--			
								--			
								--			
								--			
								--			
								--			
								--			
								--			

不二測量株式会社

33RC-1

26

換地面積計算用紙(不正形用)

角頂	夾角	辺長	方位角	緯距		経距		複経距	倍面積		町地名番
				+	-	+	-		+	-	
41											
40		1292.57	57.30	1291		0.064		0.064		0.15	
39		3117.56	28.20	3114		0.182		0.182		0.996	
15		1488.87	81.0	0.544		14.338		+	14.338	7.793	
C4		1255.15	33.20		4.418	2.008		+	311.72	132.718	
16		2811.16	32.10		0.370	0.130		+	22.310	12.991	
41		1732.26	48.50		0.638	16.720		+	16.720	10.667	
									7.793	162.487	
				5446	5446	16876	16876			154.691	
									1/2	77.347	

不二測量株式会社

換地面積計算用紙(不正形用)

角頂	夾角	辺長	方位角	緯距		経距		複経距	倍面積		町地名番
				+	-	+	-		+	-	
42								--			
41		8,170	57 57 30	2,165		2,271		2,271		23,376	
16		16,732	87 47 50	2,137		16,720		+	16,137	10,276	
17		9,424	101 32 10		9,005	3,007		+	35,265	322,764	
55		12,324	267 55 30		2,374		12,317	+	28,555	10,680	
54		9,708	52 41 50	2,708		2,818		+	18,220	16,544	
43		9,107	267 54 40		2,332		9,101	+	9,101	59,222	
								--			
				2,711	2,711	18,227	18,227	--		26,840	339,042
								--			312,202
								--		1/2	156,101
								--			
								--			
								--			
								--			
								--			
								--			

不二測量株式会社

換地面积計算用紙(不正形用)

角頂	夾角	辺長	方位角	緯距		経距		複経距	倍面積		町地名番
				+	-	+	-		+	-	
43								--			
42		0.600	57 57 30	0.600		0.221		0.221		0.013	
54		7.167	87 54 40	0.332		9.101		+	9.259	3.002	
55		0.908	178 51 00		0.908	0.018		+	12.172		16.506
17		10.326	87 55 30	0.374		10.217		+	22.513	10.664	
13		0.603	161 22 10		0.572	0.191		+	39.071		22.320
57		11.100	267 51 20		0.415	11.292		+	22.120		11.670
56		0.896	357 55 40	0.896		0.022		+	17.706	15.237	
41		7.498	267 55 50		0.907	7.492		+	2.492		2.607
								--		27.909	53.116
				2.202	2.202	19.627	2.127	--			24.207
								--	1/2		12.103
								--			
								--			
								--			
								--			
								--			

不二測量株式会社

22A

換地面積計算用紙(不正形用)

角頂	夾角	邊長	方位角	緯距		經距		複經距	面積		町地名番
				+	-	+	-		+	-	
44								--			
43		2,376.352	57.30	9,390			0,334	2,376		10,106	
56		8,498.27	55.50	9,307		8,872		7,276	2,402		
57		1,876.178	35.50		1,876	9,222		16,235		14,639	
18		11,100.87	51.20	9,415		11,072		27,452	11,392		
19		8,708.41	32.50		8,526	8,765		41,389		453,829	
44		22,107.268	12.50		0,490		22,117	22,117		15,261	
								--	12,794	485,919	
				12,112	12,112	22,251	22,251	--		372,125	
								--	1/2	126,062	
								--			
								--			
								--			
								--			
								--			
								--			
								--			
								--			
								--			
								--			
								--			

不二測量株式会社

換地面積計算用紙(不正形用)

角頂	夾角	邊長	方位角	緯距		經距		複經距	倍面積		町地名番
				+	-	+	-		+	-	
20								--			
44		2442.57	57.30	2407		0.301		0.301		2.540	
19		2228.28	12.50	0.970		22.117		+	21.575	11.845	
D1		5176.61	92.30		5268	1.858		+	45.590		267.522
D2		2296.21	44.10		3462	1.707		+	45.801		112.860
20		2207.26	55.50		0.997		22.067	+	22.067		17.507
								--		14.845	400.509
				9.127	9.127	24.975	24.975	--			385.664
								--		1/2	192.832
								--			
								--			
								--			
								--			
								--			
								--			
								--			
								--			
								--			
								--			
								--			
								--			

不二測量株式会社

換地面積計算用紙(不正形用)

角頂	夾角	辺長	方位角	緯距		経距		複経距	倍面積		町地名番
				+	-	+	-		+	-	
57								--			
52		12.525	355°25'10"	12.525		1.001		--	1.171		10.518
50		5.231	22°12'50"	0.257		5.235		+	3.273	0.141	
53		12.570	125°39'40"		12.651	0.287		-	9.365		120.754
57		5.272	365°47'50"		0.111	5.271		+	5.271		0.585
								--			
				12.767	1.768	6.272	6.272	--		2.281	100.257
								--			103.016
								--			66.508
								--			
								--			
								--			
								--			
								--			
								--			
								--			
								--			
								--			
								--			
								--			

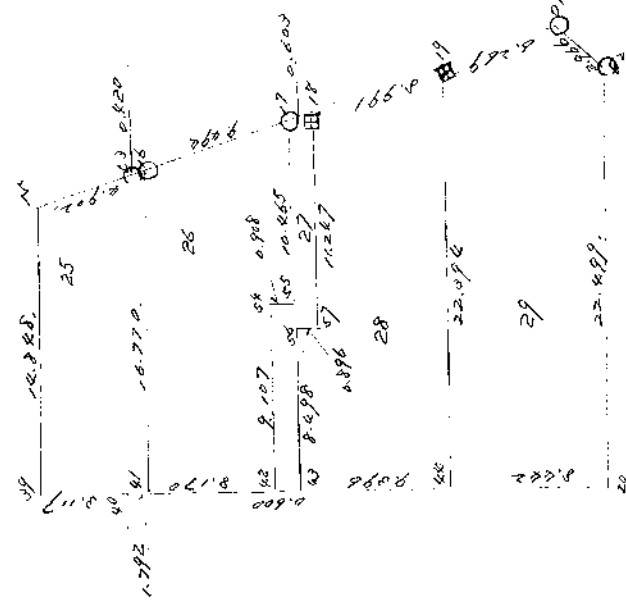
不二測量株式会社

街廓原子一覽表用紙 (No. 33BΔ-1)

略

圖

計算面積 - 3775.978 坪
 筒切面積 - 3775.940
 換地面積 - 0.038



33-1

25, 26, 27

28, 29

33BL-1 251

換地面積計算用紙 (不正形用)

角頂	夾角	辺長	方位角	緯距		経距		復経距	倍面積		町地名番
				+	-	+	-		+	-	
	(125)										
41											
80		1792.25	42.30	1791		0.000					
29		2142.46	28.20	2141		0.492					
14		1828.27	44.0	0.480		18.223					
50		4902.16	24.29		4.403	2.080					
16		0.422	166.13		0.397	0.422					
41		1677.025	42.49		0.491	16.760					
											77.791

不二測量株式会社

角頂	夾角	辺長	方位角	緯距		経距		複経距	倍面積		町地名番
				+	-	+	-		+	-	
	(26)										
K2											
K1		170.475730		0.166			0.291				
16		10.770275089		0.491		16.760					
17		9.894160404				0.970	0.109				
K4		10.46426014				0.262	10.4579				
K2		0.9020654150		0.908			0.018				
K2		9.072475469				0.032	9.101				
										146.111	

換地面積計算用紙 (不正形用)

不二測量株式会社

町地名番

角頂	夾角	辺長	方位角	緯距		経距		複経距	倍面積	
				+	-	+	-			
	(27)									
40										
42		0.600	47 30	0.600			0.221			
44		0.907	47 40	0.907		0.901				
46		0.908	47 50		0.908	0.908				
47		10.864	47 50	0.862		10.869				
48		0.600	48 50		0.670	0.497				
47		11.247	48 11		0.808	11.240				
46		0.896	48 40	0.896		0.822				
43		2.892	48 40		0.807	2.892				
										12.181

換地面積計算用紙 (不正形用)

不二測量株式会社

町地名番

面積

緯線距離

距離

緯線距離

方位角

邊長

夾角

角頂

	(12.9)												
20													
20													
19													
D1													
D2													
20													

176.215 ✓
196.215 ✓

換地面積計算用紙 (不正形用)

不二測量株式会社

換地面積計算用紙(不正形用)

角頂	夾角	辺長	方位角	緯距		経距		複経距	倍面積		町地名番
				+	-	+	-		+	-	
2											
B1		12.910.366	27 01	7.971		0.619		0.619		4.174	
B2		21.664.39	2 50	2.829		2.211		1.972		3.046	
B3		12.229.87	54 50	1.219		1.267		2.261		16.226	
3		0.623.88	4 30	4.923		0.623		4.261		0.980	
1P		12.096.177	15 01		12.276	0.526		43.864		529.702	
2		22.222.266	9 01		1.476		22.222	22.222		32.222	
				13.572	13.572	22.221	22.221			20.222	559.130
											542.878
										1/5	274.409

不二測量株式会社

換地面積計算用紙 (不正形用)

角頂	夾角	邊長	方位角	緯距		經距		複經距	倍面積		町地名番
				+	-	+	-		+	-	
1											
2		7,454.36	27° 01'	7,440		1,462		0.112		3,407	
19		22,222.86	9° 01'	1,476		22,222		+	21,277	21,276	
23		4,189.17	15° 01'		4,175	0,200		+	43,320		182,501
20		1,804.28	27° 30'	0,000		1,804		+	45,702	2,195	
22		2,660.77	34° 10'		2,657	0,154		+	47,623		174,377
1		23,827.26	11° 30'		1,152		23,819	+	23,819		27,554
				2,924	2,924	2,407	2,407			34,057	387,900
											353,843
										1/2	176,921

不二測量株式会社

角頂	夾角	辺長	方位角	緯距		経距		複経距	倍面積		町地名番
				+	-	+	-		+	-	
A								--			
1		14.515	27 24	14.517			0.901	0.901		13.089	
21		17.524	27 14 501	0.866		17.563		15.761	13.384		
18		14.514	27 32 301		14.531	0.620		33.744		433.240	
A		17.504	267 14 501		0.832		17.522	17.382		14.379	
				15.363	15.363	18.123	18.123		13.334	420.629	
										67.365	
									1/2	213.622	

換地面積計算用紙 (不正形用)

不二測量株式会社

換地面積計算用紙 (不正形用)

角頂	夾角	辺長	方位角	緯距		経距		複経距	倍面積		町地名番
				+	-	+	-		+	-	
12											
21		14.511, 757	33.201	14.531		0.620		0.620		9.009	
22		6.363, 87	14.201	0.305		6.356		+	5.16	1.565	
17		14.545, 127	24.101		14.532	0.617		+	12.009		125.607
18		6.362, 87	14.501		0.305		6.353	+	6.353		1.288
				14.207	14.307	5.973	6.973			1.525	184.6.24
											125.059
										1/2	92.527

不二測量株式会社

換地面積計算用紙 (不正形用)

角頂	夾角	辺長	方位角	緯距		経距		複経距	倍面積		町地名番
				+	-	+	-		+	-	
23								--			
3		16,270.357	15° 01'	16,251			0,220	0,220		12,676	
<		14,809.28	4° 30'	0,502		14,910		+	13,340	6,697	
24		182.17	3° 17'		173	5,52		+	1,394	445,604	
		16,521.177	15° 01'		16,524	0,225		+	27,225	476,617	
23		12,881	3° 28' 42"		532		12,871	+	16,478	5,788	
		14,310.262	27° 34'		0,401		14,205	+	24,825	5,277	
		1,511.213	27° 30'		148		1,802	--	1,802	1,111	
				16,253	16,253	15,625	15,625	--	6,697	487,129	
								--		450,948	
								--		426,572	
								--		360,171	
								--	1/2	2,13,286	
								--			
								--			
								--			
								--			
								--			
								--			
								--			
								--			
								--			
								--			
								--			
								--			
								--			
								--			

不二測量株式会社

換地面積計算用紙 (不正形用)

角頂	夾角	辺長	方位角	緯距		経距		複経距	倍面積		町地名番
				+	-	+	-		+	-	
12											
21		12.205	357 34 10.1	12.189		0.222		0.222		12.042	
24		13.106	228 27 30.4	1.359		13.101		11.557	4.080		
25		1.650	129 42 50.4		6.650	0.223		24.491		164.195	
25		13.292	222 39 40.1	0.176			13.286	20.938	13.685		
16		11.642	127 34 10.1		11.632	0.474		12.646		205.258	
17		9.970	267 14 50.4		0.476		9.970	9.970		13.954	
				12.318	12.215	13.625	13.625		2.265	337.449	
										379.624	
									1/2	189.812	

不二測量株式会社

換地面積計算用紙 (不正形用)

角頂	夾角	辺長	方位角	緯距		経距		複経距	倍面積		町地名番
				+	-	+	-		+	-	
24											
4		182.315	217	153		554		554		2960	
		15.276	357	15.01	10.352		0.228	0.228		276	
C		12.272	27	4.20	0.412	10.265		11.157	4.527		
								10.265	4.526		
27		16.203	172	42.501		15.290	0.138	34.860		324.719	
								23.520		322.332	
24		263.717	14.34		0.95	10.242		349		7348	
		12.427	200	24.24		0.274		10.118		2,379	
				53		53			0.557	0.1104	
				15.764	15.764	10.903	10.903		4.406	381.547	
										396.430	
										385.141	
										192.215	
										187.570	

不二測量株式会社

町地名番

角頂	夾角	辺長	方位角	緯距		経距		複経距	倍面積	
				+	-	+	-		+	-
16										
25		11.342	257°24'10"	789		500		510		895
26		8.222	209°44'		333	390		790		535
24		6.450	159°13'50"	920			264	324	159	
27		12.443	78°20'30"	595		12.349		18.405	10.957	
D		18.176	176°56'50"		17.150	4.968		31.322		575.754
16		16.361	267°26'30"		0.730		16.365			11.832
				213	213	19	79		54.110	4.511
				1.855	1.856	16.272	16.822		57.928	593.324
										540.401
										136.796
										390.2115
										263.968

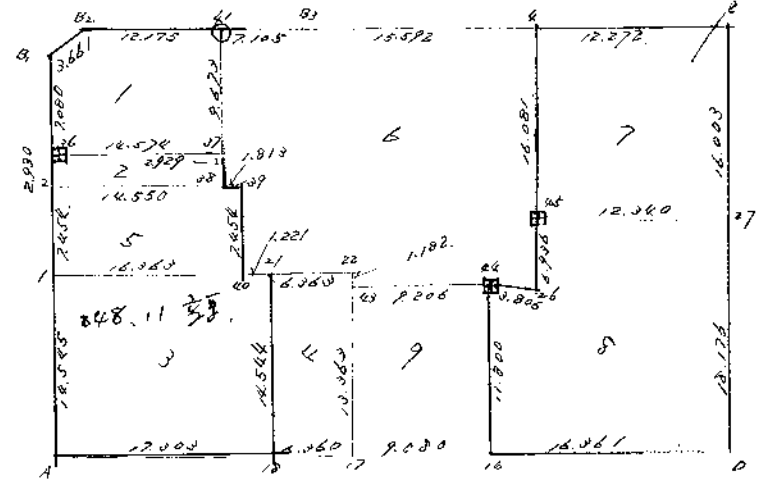
換地面積計算用紙 (不正形用)

不二測量株式会社

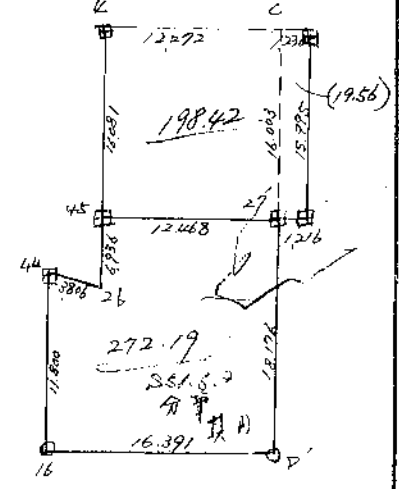
街廓原子一覽表用紙 (No. 33-2 B/C)

略 図

計算面積 1,698.202 坪
 角切面積 1,698.207
 換地面積 4,000



248.11



42-2

V
 2.924 S
 -0.191 S
 2.9240 b0
 -0.5292 A0

 0.701 S
 14.557 S
 6.5490 b0
 75.3337 A0

 -2.925 S
 0.157 S
 4.3250 b0
 0.6790 A0

 -0.700 S
 -14.533 S
 0.7000 b0
 -10.1731 A0

 7
 95.3104 A0
 42.6552 A0

町地名番	緯 距				經 距				倍 面積	

V

面積計算簿

番号 (No. 7)

点	方位角(A)			距離(S)	cos A	sin A	(1) S cos A	(2) S sin A	X	Y	(3) 複経距	(1) × (3)
45												
4	357	57	33	16.081			+16.070	-0.573			-0.573	-9.208
C	88	4	30	12.272			+0.412	+12.265			+11.119	+4.581
27	127	15	23	16.003			-15.985	+0.766			+24.150	-386.037
45	267	42	56	12.468			-0.497	-12.458			+12.458	-6.191
点検点坐標計算											Σ	4.581
											倍面積	401.436
											面積	396.855
												198.4275

町地名番

角頭	大角	邊長	方位角	緯	距	緯	距	緯	距	面積
	(7)									
24										
4		16.00	157.47	16.020			0.572			
5		12.373	118.100	0.812		12.365				
27		16.003	177.42	16.000		0.830				
24		12.380	267.62	0.892		12.380				
										127.402

換地面積計算用紙 (不正形用)

不二測量株式会社

面積計算簿

番号 (No. 8)

点	方位角(A)			距離(S)	Cos A	sin A	(1) S cos A	(2) S sin A	X	Y	(3) 複経距	(1) × (3)
16									3859.655	68997.357		
44	357	34	10	11.800			+ 11.789	- 0.500	3847.866	68997.150	- 0.500	- 5.894
26	95	1	7	3.806			- 0.333	+ 3.792	3838.177	68993.958	+ 2.792	- 0.929
45	357	58	33	6.936			+ 6.932	- 0.245	3841.267	68992.203	+ 6.339	+ 43.941
27	87	42	56	12.468			+ 0.497	+ 12.458	3840.770	68981.745	+ 18.552	+ 9.220
D'	177	15	23	18.176			- 18.155	+ 0.870	3838.925	68900.875	+ 31.880	- 578.781
16	267	26	30	16.391			- 0.730	- 16.375	3859.655	68997.357	+ 16.375	- 11.953
点検点坐標計算											Σ	53.161
											倍面積	597.557
											面積	544.396
												272.198 [㎡]

町地名番

角頂	夾角	方長	方位角	緯	經	原	測經距	倍	面積
	(18)								
16									
24		11,200.00	11,709			0.500			
26		11,206.94	11,717			0.500	0.292		
28		11,216.47	11,723			0.500	0.285		
27		11,240.17	11,749			12.230			
0		11,176.76	11,759			10.250	0.968		
15		11,161.27	11,730			0.230	11.385		
									270.251

換地面積計算用紙 (不正形用)

不二測量株式会社

町地名番

積面積

符號型

距離

距離

方位角

邊長

角頂

角頂

角頂

(9)

17

20

22

16

17

12.363.57.24.10	13.282		0.547
9.206.97.1.22	1.126	9.127	
11.209.77.24.10	11.209	0.500	
9.124.267.14.50	0.826	9.270	

14.246

換地面積計算用紙(不正形用)

不二測量株式会社

街廓点坐標及街廓面積計算簿

街廓番号(No. 3384-3)

点	方位角(A)	距離(S)	cosA	sinA	x	y	(3) 複緯距	(4) 複経距	(1) × (4)	(2) × (3)	
			(1) S cosA	(2) S sinA							
A					3858.839	68978.907					
14	357 5 40	28.299	28.299	1.436	3830.540	68980.343	+ 28.299	- 1436	- 40.637	- 40.637	
B1	358 20 10	5.822	5.822	0.169	3824.718	68970.572	+ 62.420	- 3041	- 17.705	- 10.549	
B2	87 47 40	12.420	0.471	12.421	3824.247	68968.091	+ 68.713	+ 9211	+ 4.338	+ 853.484	
C1	87 54 0	32.913	1.206	32.891	3823.041	68952.200	+ 70.390	+ 54.523	+ 65.755	+ 2315.197	
C2	124 5 35	4.262	2.262	3.242	3825.303	68931.858	+ 69.334	+ 90.756	- 205.290	+ 231.714	
D1	160 17 10	30.449	28.664	10.270	3853.967	68921.588	+ 38.408	+ 104.368	- 289.604	+ 394.450	
D2	213 53 55	2.462	2.462	1.654	3856.429	68922.242	+ 7282	+ 112.984	- 288.167	- 12.044	
1'	267 30 40	23.863	1.036	23.841	3857.465	68947.383	+ 3.784	+ 87.489	- 90.639	- 90.214	
A	267 31 40	31.824	1.074	31.824	3858.839	68978.907	+ 1.374	+ 31.824	- 43.726	- 43.726	
点檢点坐標計算									Σ	+ 70.093	+ 3796.845
										- 367.768	197.170
									倍面積	3597.675	3597.675
									面積	1/2	1798.837

不二測量株式会社

換地面積計算用紙 (不正形用)

角頂	夾角	辺長	方位角	緯距		経距		複経距	倍面積		町地名番
				+	-	+	-		+	-	
28											
14		6.577, 57 5 101		16.176		2.237		2.237		13.207	
B1		5.834, 58 20 101		5.832		2.169		1.843		10.230	
B2		12.430, 57 49 101		2.871		12.421		10.409	4.903		
7		19.932, 57 54 101		2.864		9.926		32.766	11.723		
30		15.248, 176 49 101			15.244	2.876		43.558		489.262	
29		12.271, 267 31 101			2.288		2.269	42.165		4.132	
35		6.344, 178 6 101			6.360	2.211		40.107		255.280	
28		20.178, 267 31 101			2.271		20.159	20.159		17.558	
				23.153	23.153	23.404	23.404			16.826	290.569
											973.743
									1/2		486.871

不二測量株式会社

換地面積計算用紙 (不正形用)

角頂	夾角	辺長	方位角	緯距		経距		複経距	倍面積		町地名番
				+	-	+	-		+	-	
A								--			
28		11.818	357°5'40"	11.803		0.599		0.599		2.070	
25		20.178	27°31'30"	0.821		20.159		17.761	16.515		
13		11.818	178°6'10"		11.812	0.391		39.511		466.704	
A		19.270	267°31'40"		0.862		19.951	19.851		17.198	
								--			
				12.674	12.674	20.550	20.550		16.515	470.972	
										474.457	
									1/5	237.227	

不二測量株式会社

換地面積計算用紙 (不正形用)

角頂	夾角	辺長	方位角	緯距		経距		複経距	倍面積		町地名番
				+	-	+	-		+	-	
13								--			
29		18.122	81.101	18.172		2.622		0.142		12.940	
31		5.271	81.401	0.227		5.255		4.062	0.722		
12		18.171	81.301		18.164	0.225		10.113		123.672	
13		5.454	81.401		0.225		5.447	5.447		1.220	
								--			
				18.339	18.339	4.051	4.051		0.722	195.912	
										184.990	
									1/10	97.495	

不二測量株式会社

角頂	夾角	邊長	方位角	緯距		經距		複經距	面積		町地名番
				+	-	+	-		+	-	
12											
21		18.181.357	31.304	18.164		0.285		0.285		14.259	
22		6.363.87	21.804	0.274		6.357		4.787	1.212		
11		18.181.277	18.504	18.161		0.253		1.896		217.859	
12		6.430.267	31.404		0.277		6.424	6.424		1.729	
				18.168	18.437	2.209	2.209		1.512	232.897	
										202.584	
										116.294	

換地面積計算用紙 (不正形用)

不二測量株式会社

角頂	夾角	辺長	方位角	緯距		経距		複経距	倍面積		町地名番
				+	-	+	-		+	-	
33								--			
8		2222.57 54 01		2267		0.266		0.266		1.923	
9		6089.87 54 01		0.223		6.085		+	5.553	1.228	
34		2222.177 54 101		2267		0.266		+	11.904	26.506	
33		6089.267 54 01		0.223		6.085		+	6.085	1.357	
								--			
				2490	2490	1.51	6.351			1.238	88.796
											88.552
										$\frac{1}{2}$	44.279

換地面積計算用紙 (不正形用)

不二測量株式会社

換地面積計算用紙 (不正形用)

角頂	夾角	辺長	方位角	緯距		経距		複経距	倍面積		町地名番
				+	-	+	-		+	-	
34								--			
9		7272.57	14101	7267			0.266	--	0.266		1.734
C1		10.880	87.54 01	0.891		10.673		+	10.141	3.765	
C2		4.636	128.5 54		2.662	9.342		+	24.156		54.641
10		5.120	160 17 101		4.829	1.730		+	29.228		141.142
34		15.489	267 54 01		0.567	15.479		+	15.479		2.726
								--			
				7.658	7.658	15.785	15.785	--		3.765	206.493
								--			203.528
								--			101.264
								--			
								--			
								--			
								--			
								--			
								--			
								--			
								--			
								--			

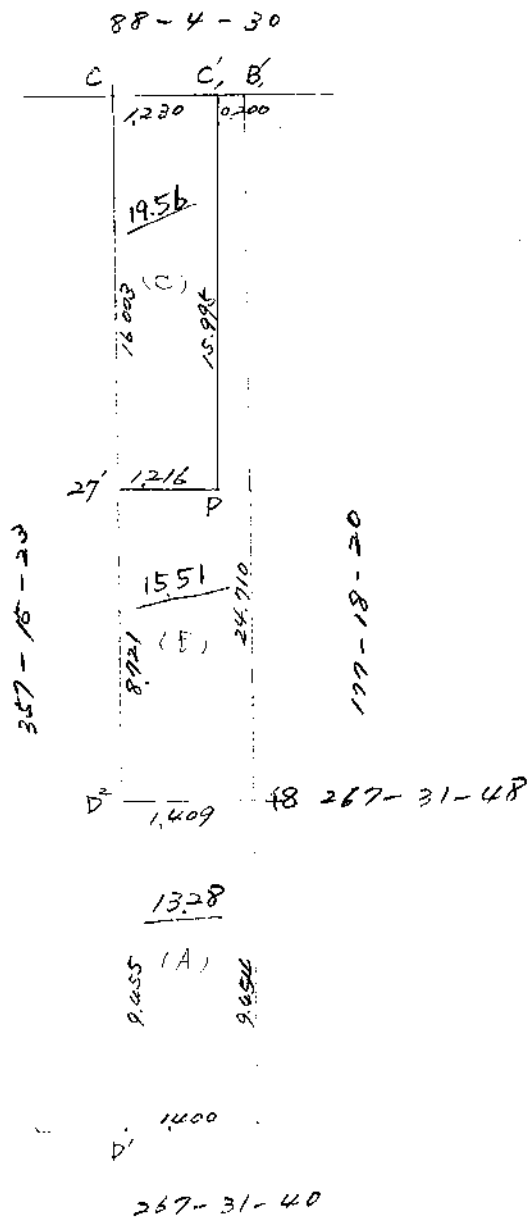
不二測量株式会社

換地面積計算用紙(不正形用)

角頂	夾角	辺長	方位角	緯距		経距		複経距		倍面積		町地名番
				+	-	+	-	+	-	+	-	
11												
22		18,181.57	18.501	18.161		0.852		0.852			15,473	
30		7,263.267	31.401		0.403	0.846		1.199		4,456		
7		15,810.356	49.501	15,224		0.276		0.128			326,861	
2		12,115.754	01	0.228		6.207		15,257			3,638	
33		7,273.177	54.01		7.267	0.666		9,484	60,920			
10		21,578.87	54.01	0.790		21,564		12,245	9,753			
21		25,319.160	17.101		23,235	0.540		42,450			1,011,786	
22		2,866.213	53.551		0.461	1.854		49,336			121,465	
11		20,860.267	20.801		1.936	23,841		23,841			24,699	
					35,003	35,003	36,577	36,577		83,129	15,13,932	
											14,30,803	
										1/2	7,15,401	

不二測量株式会社

保苗地分割图



面積計算簿

番号 (No. (B))

点	方位角(A)			距離(S)	cos A	sin A	(1) S cos A	(2) S sin A	x	y	(3) 複經距	(1) × (3)
D ²												
27'	357	15	23	8.721			+ 8.711	- 0.417			- 0.417	- 3.632
P	87	42	56	1.216			+ 0.048	+ 1.215			+ 0.381	+ 0.018
C'	357	18	20	15.995			+ 15.995	- 0.752			+ 0.864	+ 13.485
B'	88	4	30	0.200			+ 0.007	+ 0.200			+ 0.292	+ 0.002
48	177	18	20	24.710			- 24.683	+ 1.162			+ 1.654	- 40.825
D ²	267	31	47	1.409			- 0.061	- 1.408			+ 1.608	- 0.085
点檢点坐標計算											Σ	12.505
											倍面積	44.542
											面積	31.037
												15.518 ^{0.5}

面積計算簿

番号 (No. (C))

点	方位角(A)	距離(S)	Cos A	sin A	(1) S Cos A	(2) S sin A	x	y	(3) 複経距	(1) × (3)
27'										
C	357 15 23	16.000			+ 15.988	- 0.766			- 0.766	- 12.244
C'	88 4 30	1.230			+ 0.041	+ 1.229			- 0.303	- 0.012
D	171 18 20	15.995			- 15.978	+ 0.752			+ 1.678	- 26.811
27'	267 42 56	1.216			- 0.048	- 1.215			+ 1.215	- 0.058
点檢点坐標計算									Σ	39.125
									倍面積	39.125
									面積	19.562

街角点座標及街区面積計算簿

街区番号 (No. 3386-3)

点	方向角(A)	距離(S)	$\frac{\cos A}{(1) S \cos A}$	$\frac{\sin A}{(2) S \sin A}$	X	Y	(3) 複緯距	(4) 複經距	(1) × (4)	(2) × (3)
A'						50979.476				
B1	357 18 20	38.184	0.126	1.006	3026.727	60981.082				
B2	27 40 24	13.000	0.999	12.999	3026.247	60968.091				
9	87 58 0	22.200	0.215	22.218	3023.402	60945.873				
C1	27 52 11	11.124	0.914	11.116	3023.018	60906.757				
C2	124 20 20	4.147	2.199	3.003	3025.617	60921.376				
D1	160 43 22	39.170	20.479	9.959	3023.296	60921.615				
D2	215 11 36	3.076	2.516	1.273	3026.610	60923.188				
11	267 28 19	23.918	1.054	23.998	3027.465	60947.053				
A'	267 31 40	32.424	1.398	22.190	3028.853	60929.476				
点檢点座標計算								Σ		
								倍面積		
								面積		1026.667

不二測量株式会社

町地名番

角頂	夾角	辺長	方位角	緯 距		經 距		測 繪 點	倍 面 積	
				緯	經	緯	經		緯	經
(1)										
28										
B1		22 670 257 10 20		22 644				1 466		
B2		12 000 27 50 20		0 580			12 991			
7		2 621 27 18 0		0 317			2 475			
30		15 226 28 48 46		15 212			0 277			
30		1 020 267 31 30		0 244			1 019			
35		4 447 28 6 10		4 404			0 222			
28		20 999 257 31 30		0 272			20 620			

428.997

換地面積計算用紙(不正形用)

不二測量株式会社

換地面積計算用紙（不正形用）

角頂	夾角	辺長	方位角	緯		經		複	面	積	町地名番
				緯	緯	經	經				
	(2)										
46											
47		9.618,067 12 20		9.618		0.864					
48		11.114,267 91 48			0.879		11.114				
28		2.620,097 12 20		2.620			0.490				
35		20.599,070 11 50		0.499		20.600					
13		11.890,172 5 10			11.890	0.400					
46		9.625,267 01 50		0.497		9.618					
										121,915	

不二測量株式会社

換地面積計算用紙(不正形用)

角 頂	夾 角	辺 長	方位角	緯		経		緯 経 距	倍 面 積		町地 名番
				緯	緯	経	経		倍	積	
	(5)										
04											
9		227.4754	10	227			227				
C1		11.12427	52.1	0.414			11.114				
C2		0.167	20.00		2.999		2.980				
10		0.979	140.42	0.2			0.760	1.684			
04		10.000	267.44	0			0.000	10.000			
										100.291	

不二測量株式会社

換地面積計算用紙（不正形用）

角 頂	夾 角	辺 長	方位角	緯 距	経 距	緯 線 距	倍 面 積	町地 名番
	(2)							
02		10.481	107°12'40"	10.461		0.442		
00		10.610	267°01'00"		0.457	10.404		
7		10.216	115°49'00"	25.822		0.217		
8		7.862	274°00'	0.220		7.400		
03		7.372	277°48'00"		7.267	0.260		
10		21.977	275°00'	0.245		21.962		
01		25.991	100°00'00"		25.779	0.414		
02		10.070	225°11'00"		2.520	1.270		
11		25.918	257°22'59"		1.421	24.894		
							242.809	

測量株式会社

町地
名番

倍 面 積

測 距 類

緯 距

緯 距

方 位 角

測 長

夾 角

角 頂

角 頂	夾 角	測 長	方 位 角	緯 距	緯 距	測 距 類	倍 面 積
	(S)						
A'							
K8		9.410.47	182.0	9.400		0.888	
K7		11.115.47	168	0.879		11.105	
K6		9.410.77	182.0	9.400		0.884	
A'		11.115.47	168	0.879		11.105	
							104.022

換地面積計算用紙
(不正形用)

不二測量株式会社

33-1BL

換地面積計算用紙 （単位）	面積	夾角	邊長	方位角	距離		面積	面積	面積
					上	下			
5									
B1			5.934	356-33-53	5.923	0.355	0.355	2.102	(✓)
B2			3.463	41-15-55	2.603	2.284	1.574	4.097	
6			7.528	87-13-58	0.363	7.519	11.377	4.129	
27			8.813	176-25-20	8.796	0.550	19.446	171.047	
5			9.998	269-28-00	0.093	9.998	9.998	0.929	
<p>33BL 変更後</p> <p>33-1</p> <p>1~7</p> <p>13, 16, 17, 18-1, 18-2,</p> <p>22, 24, 30</p>									
								165.852	
								82.926	

不... 式... 社

33-18N

換地面积計算用紙

角番	交角	辺長	方位角	北	西	南	東	北	南	面積
27										
6		8.813	356-25-20	8.796	0.550	0.550		4.837		(=)
7		9.090	87-13-58	0.439	9.080	7.980		3.503		
28		8.828	177-01-10	8.816	0.459	17.519		154.447		
27		8.999	267-19-50	0.419	8.989	8.989		3.766		
								159.547		
								79.773		

国土庁 国土院

換地面積計算用紙
改正形用

角 年	交 角	邊 長	方 位 角	緯 差	經 差	面 積	備 註
4							
5		12.727	356-33-53	12.704	0.763	0.763	9.693
27		9.998	89-28-00	0.093	9.996	8.472	0.787
28		8.999	87-19-50	0.419	8.989	27.459	11.505
33		3.357	177-01-10	3.352	0.174	36.622	122.756
46		11.951	176-44-30	11.932	0.679	37.475	447.151
64		3.818	268-04-40	0.128	3.816	34.338	4.395
45		2.727	356-28-10	2.722	0.168	30.354	82.623
4		15.102	268-00-20	0.526	15.093	15.093	7.938
							497.018
							248.509

(3)

09-181

換地面積計算用紙 (改正形用)

角 番	原 地 積	原 地 番 地	給 付 地		給 付 地		給 付 地 積	備 考
			+	-	+	-		
3								
4	4.724	356-33-53	4.716	0.283-	0.283-	1.334-	(四)	
45	15.102	88-00-20	0.526	15.093	14.527	7.641		
47	5.454	176-28-10	5.444-	0.336	29.956	163.080-		
49	6.000	268-20-10	0.174-	5.998-	24.294	4.227-		
48	0.727	356-29-50	0.726	0.044-	18.252	13.250		
3	9.111	267-48-00	0.350-	9.104-	9.104	3.186-		
						150.936-		
						75.468-		

在 一 等 地 區 及 其 全 部

換地面積計算用紙 (平尺用)

尺 寸	長 度	幅 度	方 位 番 号	計 算 式	計 算 式	計 算 式	計 算 式	計 算 式
2								
3		4.732	356-33-53	4.723	0.284	0.284	1.341	(五)
48		9.111	87-48-00	0.350	9.104	8.536	2.987	
50		4.727	176-29-50	4.718	0.288	17.928	84.584	
2		9.115	267-46-00	0.355	9.108	9.108	3.233	
							86.171	
							43.085	

石

93-181

換地面積計算用紙 (等正形用)

角 番	夾 角	辺 長	方位 角	緯 距	経 距	面積	積 算 値	緯 距	経 距	面積
1										
2		4.724	356-33-53	4.716	0.283-	0.283-	1.334-			
50		9.115	87-46-00	0.355	9.108	8.542	3.032			
51		4.727	176-29-50	4.718-	0.289	17.939	84.636-			
1		9.121	267-47-00	0.353-	9.114-	9.114	3.217-			
							86.155-			
							43.077-			

(2)

33-1BL

換地面積計算用紙 (業止使用)

角 度	米 角	面 積	方 位 区 画	積 算 面 積 +	積 算 面 積 -	換 算 面 積	倍 率	換 算 面 積
A1								
A2		3.485	310-45-10	2.275	2.640-	2.640-	6.006-	
1		2.606	356-33-53	2.601	0.156-	5.436-	14.139-	
51		9.121	87-47-00	0.353	9.114	3.522	1.243	
26		5.000	176-29-50	4.991-	0.305	12.941	64.588-	
A1		6.628	267-56-50	0.238-	6.623-	6.623	1.576-	
							85.066-	
							42.533-	

(L)

本
公
司
製
造
大
学
社

換地面積計算用紙

全 部 面 積 式 計 算

面 積	來 原 地 址	方 位 番 號	總 面 積	特 許 面 積	特 許 率	特 許 後 面 積	特 許 後 地 積 率
29							
7	7.468	357-01-10	7.458	0.388	0.388	2.893	($\frac{1}{3}$)
8	7.554	87-13-58	0.365	7.545	6.769	2.470	
30	7.454	177-05-40	7.445	0.379	14.693	109.389	
29	7.545	267-07-30	0.378	7.536	7.536	2.848	
						112.660	
						56.330	

33-102

33-1011

換地面積計算用紙
 角
 邊
 長
 方位角
 距離
 面積
 合計

角	邊	長	方位角	距離	面積	合計	面積
32	0.200	358-14-20	0.200	0.006-	0.006-	0.001-	(欠)
9	12.182	357-23-40	12.169	0.554-	0.566-	6.887-	
10	11.652	87-11-55	0.569	11.638	10.518	5.984	
34	12.434	177-29-00	12.422-	0.546	22.702	282.004-	
32	11.636	267-27-30	0.516-	11.624-	11.624	5.997-	
						288.905-	
						144.452-	

換地面積計算用紙

角	角	辺	長	方位角	距離	面積	面積
06							
11	12475	055	108.00	12142	0912	0912	11347
2	6371	87	11.55	0311	6363	4589	1411
7	12508	175	12.10	12465	1046	11948	148931
06	6504	267	27.00	0288	6497	6497	1871
				12753	7409		1411 162149
							160738
							1/2 80369

町地
名番
十一

町地
名簿

十八
一
二

復經題

面積

換地面積計算用紙

角頂	交角	辺長	方位角					
8								
2		12.508	385 12.10	12.105		1.046	1.046	13.038
12		10.346	87 11.65	0.506	10.304		8.242	4.170
27		12.554	175 25 20	12.514	1.002		19.578	24.499
8		10.300	267 27 30	0.657		10.290	10.290	4.702
				12.971		11.336		4.170
								262.739
								258.569
							1/2	129.284

33-181

換地面積計算用紙

角	交角	邊長	方位角	緯	經	緯	經	面積	備註
36									
11		12.475	355-48-30	12.442	0.912	0.912		11.347	(R)
12		16.717	87-11-55	0.817	16.698	14.874		12.15	
37		12.554	175-25-20	12.514	1.002	32.574		407.631	
36		16.804	267-27-30	0.745	16.788	16.788		12.507	
								419.333	
								209.666	

分筆

33-1.94

換地面積計算用紙 (不仕用)

角 P	夾 角	面 積	方 位 角	積		積		積	
				+	-	+	-	+	-
39									
14		9.720	356-28-20	9.702	0.598-	0.598-	5.801-		(1/10)
C1		8.577	87-05-10	0.436	8.566	7.370	3.213		
C2		4.160	122-15-11	2.220-	3.518	19.454	43.187-		
15		8.100	155-33-20	7.374-	3.352	26.324	194.113-		
39		14.848	267-54-00	0.544-	14.838-	14.838	8.071-		
							247.959-		
							123.979-		

五 合 算 式 三 社

換地面積計算用紙
（改正用）

角	角	場	方位	距離	距離	面積	面積	面積
37								
12		12.554	355-15-20	12.514	1.002	1.002	12.539	(1)
13		5.282	87-11-55	0.258	5.275	3.271	0.843	
38		12.700	175-29-40	12.661	0.998	9.544	120.836	
37		5.272	268-47-50	0.111	5.271	5.271	0.585	
							133.117	
							66.558	

33-2B1

換地面積計算用紙 (公止取用)

角	東	南	西	北	面積	面積	面積	面積	面積	
分	米	米	米	米	平方	米	平方	米	米	
36										
B1	7	074,356	28	53,7	061,			0	434,	
B2	3	470,39	8	50,2	846,		2	317,		
41	12	175,87	51	50,0	434,		12	166,		
37	9	473,176	55	46,		9	659,	0	518,	
36	14	584,267	14	30,		0	702,		14	567,

(-)

變更後 33-2

1.2.3.5

139.167-

本圖係根據地籍資料繪製

93-2BL

換地面積計算用紙 (宗正形用)

面 積	夾 角	邊 長	方 位 號	織 +	面 積	面 積	面 積	面 積
2								
36		2.930	356-28-53	2.924	0.180	0.180	0.526	(2)
37		14.584	87-14-30	0.702	14.567	14.207	9.973	
38		2.929	176-55-46	2.925	0.157	28.931	84.623	
2		14.561	267-14-30	0.701	14.544	14.544	10.95	
							85.371	
							42.685	

33-2BL

換地面積計算用紙 (正方形用)

角	夾角	邊長	方位角	距離	距離	距離	面積	面積
A								
1	14.555	356-28-53	14.528	0.893-	0.893-	12.973-		
21	17.599	87-14-30	0.847	17.579	15.793	13.376		
18	14.544	177-33-30	14.531-	0.620	33.992	493.937-		
A	17.327	267-12-29	0.844-	17.306-	17.306	14.606-		
							508.140-	
							254.070-	

(E)

93-284

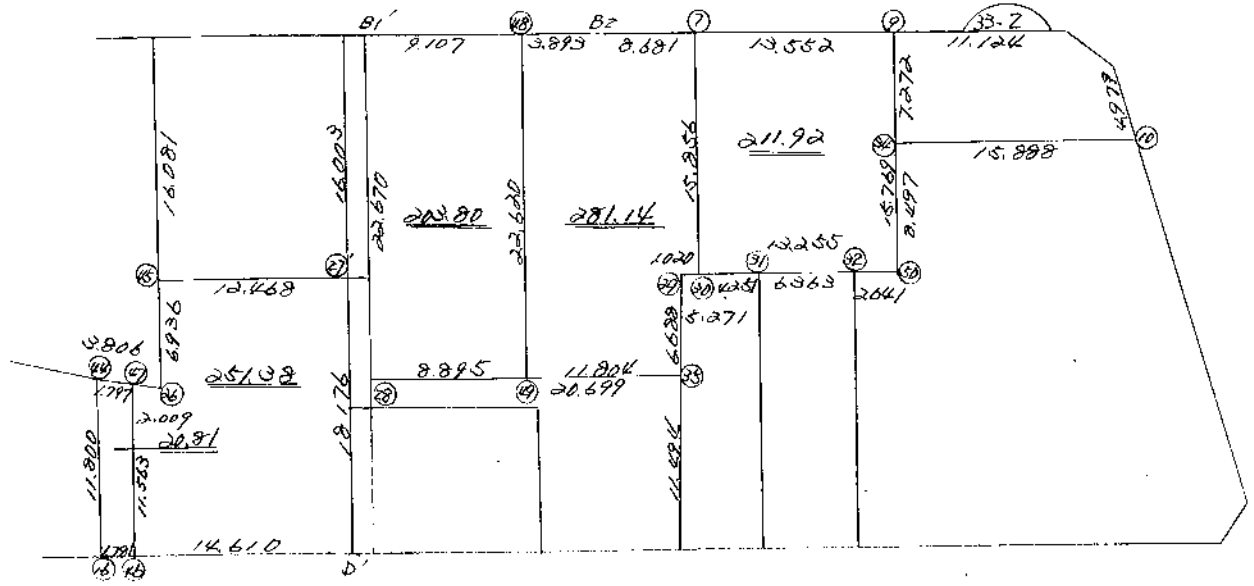
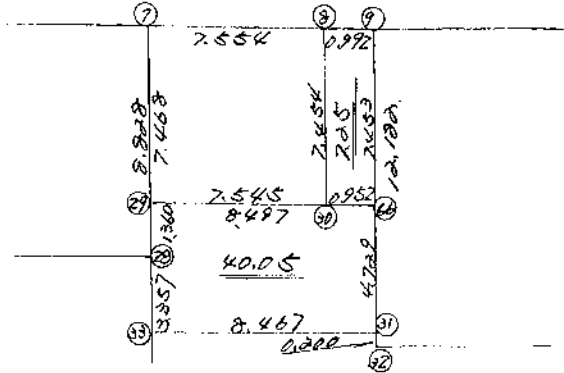
換地面積計算用紙 (全形出)

角	夾角	辺長	方位角	緯	経	緯	経	面積	積
1									
2		7.454	356-28-53	7.440	0.457-	0.457-		3.400-	(五)
39		16.374	87-14-30	0.788	16.355	15.441		12.167	
40		7.454	176-27-16	7.440-	0.461	32.257		239.992-	
1		16.378	267-14-30	0.788-	16.359-	16.359		12.890-	
								244.115-	
								122.057-	

本二〇〇〇年式之性

略 圖

計算面積 = 111.124
 面積面積 = 111.124
 換地面積 = 111.124



33-2

換地面積計算用紙 (不正形用)

角頂	夾角	辺長	方位角	緯距		経距		複経距	倍面積		町地名番
				+	-	+	-		+	-	
(30)											
(31)		7.454	357-5-40	7.444	0	-0.378	0	-0.378		-2.8138	
(32)		0.992	87-12-50	0.048	0	0.991	0	0.235		0.0112	
(66)		7.453	177-23-40	-7.445	1	0.339	-1	1.564		-11.6424	
(30)		0.952	267-7-30	-0.048	0	-0.951	0	0.951		-0.0456	
								BALMENSEKI		-14.4906	
								MENSEKI		7.24	
										+0.01	
										-7.25	
(30)											
(31)		4.717	357-1-10	4.711	0	-0.245	0	-0.245		-1.1541	
(66)		8.497	87-7-30	0.426	0	8.486	0	7.996		3.4062	
(31)		4.729	177-23-40	-4.724	0	0.215	0	16.697		-78.8756	
(33)		8.467	267-12-40	-0.412	-1	-8.457	1	8.456		-3.4923	
								BALMENSEKI		-80.1163	
								MENSEKI		40.05	

不二測量株式会社

交点座標計算用紙

33BL-1

	X_i	Y_i	ΔX	ΔY	方向角	距離
$P_1(9) =$	-3780.951 /	-69007.260 /			$P_1 \longrightarrow P =$	177-23-40 /
$P_2(30) =$	-3788.444 /	-69007.872 /			$P_2 \longrightarrow P =$	87- 7-30 /
求点P(66) =	-3788.396	-69006.921				求点(66)
$P_1(9) \rightarrow P(66)$			-7.445	0.339	177-23-34	7.453 /
$P_2(30) \rightarrow P(66)$			0.048	0.951	87- 6-38	0.952
$P_2(31) \rightarrow P(66)$	-3793.120 /	-69006.706 /	4.724	-0.215	357-23-39	4.729 /
$P_4() \rightarrow P()$						
						12.122
$P_1() =$					$P_1 \longrightarrow P =$	求点()
$P_2() =$					$P_2 \longrightarrow P =$	
求点P() =						
$P_1() \rightarrow P()$						
$P_2() \rightarrow P()$						
$P_2() \rightarrow P()$						
$P_4() \rightarrow P()$						

換地面積計算用紙 (不正形用)

不二測量株式会社

角頂	夾角	辺長	方位角	緯距		経距		複経距	倍面積		町地名番
				+	-	+	-		+	-	
(16)											
(34)		11.800	357-34-10	11.789	0	-0.500	0	-0.500		-5.8945	
(47)		1.797	95-1-7	-0.157	0	1.790	0	0.790		-0.1240	
(46)		11.563	177-34-10	-11.553	0	0.490	-1	3.069		-35.4561	
(16)		1.781	267-26-30	-0.079	0	-1.779	0	1.779		-0.1405	
								BAIMENSEKI		-41.6151	
								MENSEKI		20.80	
										<u>20.81</u>	
(46)											
(47)		11.563	357-34-10	11.553	0	-0.490	0	-0.490		-5.6609	
(27-6)		2.009	95-1-7	-0.176	0	2.001	0	1.021		-0.1796	
(45)		6.936	357-58-33	6.932	0	-0.245	0	2.777		19.2501	
(27)		12.468	87-42-56	0.497	0	12.458	0	14.990		7.4500	
(D)		18.176	177-15-23	-18.155	1	0.870	1	28.319		-514.1031	
(46)		14.610	267-26-30	-0.652	0	-14.595	0	14.595		-9.5159	
								BAIMENSEKI		-502.7594	
								MENSEKI		251.37	
										<u>251.38</u>	

換地面積計算用紙 (不正形用)

角頂	夾角	辺長	方位角	緯距		経距		複経距	倍面積		町地名番
				+	-	+	-		+	-	
(28))										
(B1))	22.670	357-18-20	22.645	0	-1.066	0	-1.066	-24.1395		
(48))	9.107	37-50-24	0.343	0	9.101	0	6.969	2.3903		
(49))	22.620	177-50-24	-22.604	-1	0.853	-1	16.922	-382.5218		
(28))	8.895	267-31-48	-0.383	0	-8.887	0	8.887	-3.4037		
								BAIMENSEKI	-407.6747		
								MENSEKI	203.83		
									<u>4.83</u>		
									203.80		

不二測量株式会社

換地面積計算用紙 (不正形用)

角頂	夾角	辺長	方位角	緯距		経距		複経距	倍面積		町地名番
				+	-	+	-		+	-	
49)										
48)	22.620	357-50-24	22.604	0	-0.853	1	-0.852		-19.2586	
B2)	3.890	87-50-24	0.147	0	3.890	0	2.186		0.3213	
7)	8.681	87-54-0	0.318	0	8.675	0	14.751		4.6908	
30)	15.856	176-49-46	-15.832	0	0.877	0	24.303		-384.7650	
29)	1.020	267-31-40	-0.044	0	-1.019	0	24.161		-1.0630	
25)	6.688	178-6-10	-6.684	0	0.221	0	23.363		-156.1582	
49)	11.804	267-31-48	-0.509	0	-11.793	1	11.792		-6.0021	
								BAIMENSEKI		-562.2348	
								MENSEKI		281.11	
										281.11	

不二測量株式会社

換地面積計算用紙 (不正形用)

角頂	夾角	辺長	方位角	緯距		経距		複経距	倍面積		町地名番
				+	-	+	-		+	-	
(30))										
(7))	15.856	356-49-46	15.832	0	-0.877	0	-0.877	-13.8846		
(9))	13.552	87-54-0	0.497	0	13.543	0	11.789	5.8591		
(50))	15.769	177-54-10	-15.758	1	0.577	0	25.909	-408.2481		
(30))	13.255	267-31-40	-0.572	0	-13.243	0	13.243	-7.5749		
								HAIMENSEKI	-423.8485		
								MENSEKI	211.92		

不二測量株式会社

換地面積計算用紙 (不正形用)

角頂	夾角	辺長	方位角	緯距		経距		複経距	倍面積		町地名番
				+	-	+	-		+	-	
(11)											
(32)		18.181	357-18-50	18.161	0	-0.852	0	-0.852		-15.4731	
(50)		2.641	87-31-4	0.114	0	2.639	0	0.935		0.1065	
(34)		8.497	357-54-10	8.491	0	-0.311	0	3.263		27.7061	
(10)		15.888	87-54-0	0.582	0	15.877	0	18.829		10.9584	
(D1)		25.191	160-43-32	-23.779	0	8.315	0	43.021		-1022.9963	
(D2)		3.076	215-11-36	-2.514	0	-1.773	0	49.563		-124.6013	
(11)		23.918	267-28-19	-1.055	0	-23.895	0	23.895		-25.2092	
								BAIMENSEKI		-1149.5089	
								MENSEKI		574.75	

不二測量株式会社