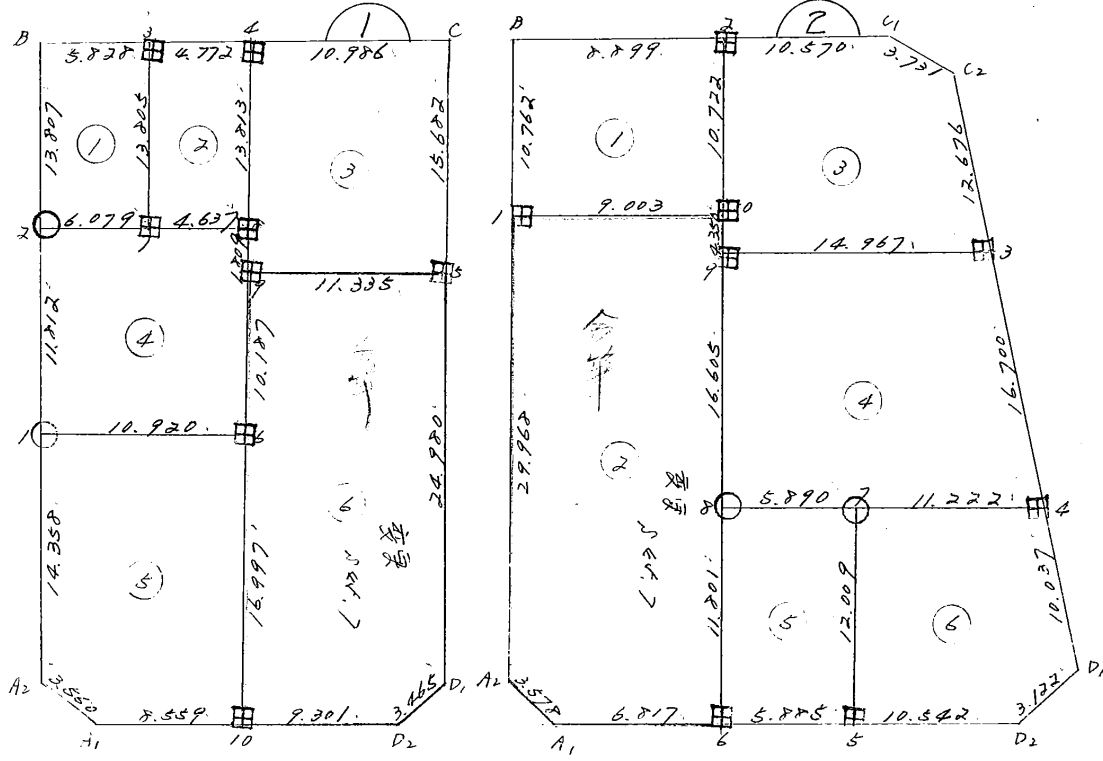


街廓原子一覽表用紙 (NO. 3)

略 図

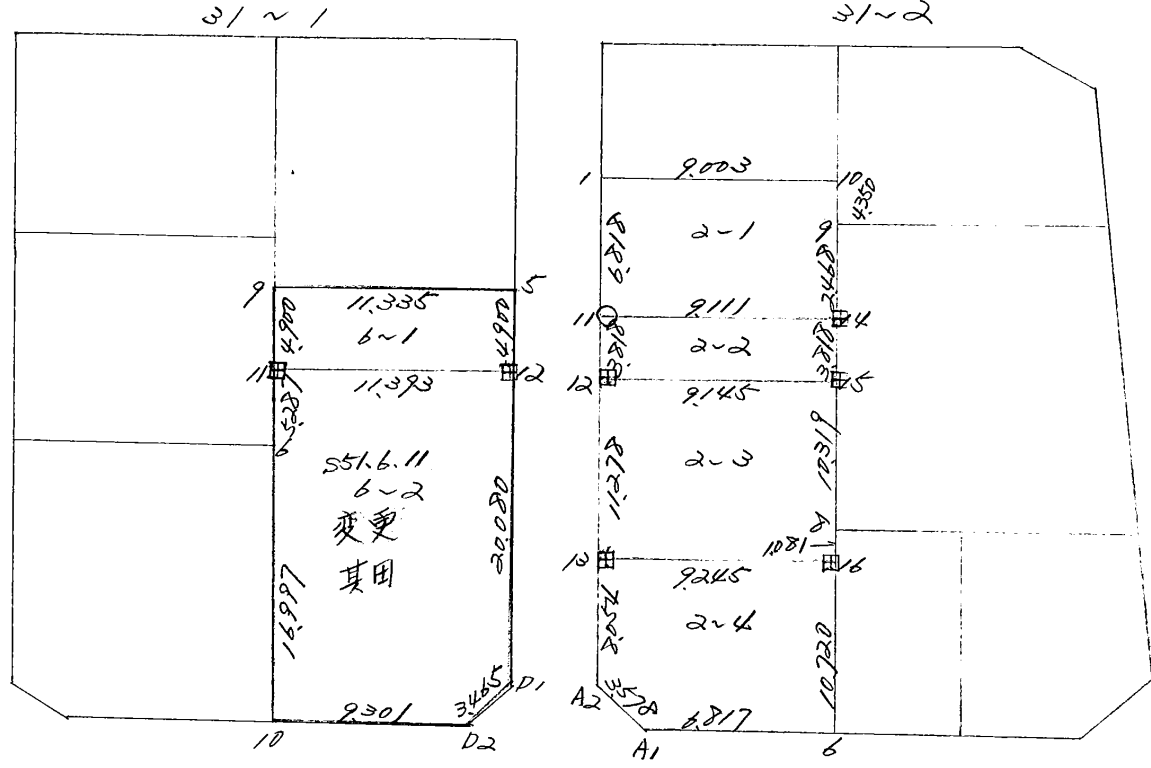
計測日期 2026.4.7
 測量員 2026.4.5
 測量員 0.0.14



街廓原分子一覽表用紙 (No. 3/B4)

坪
計算面積
角切面積
換地面積

略 図

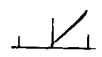


街廓点坐標及街廓面積計算簿

街廓番号 (No. 3106-2)

点	方位角(A)	距離(S)	cosA	sinA	x	y	(3) 複緯距	(4) 複經距	(1) × (4)	(2) × (3)	
			(1) S cosA	(2) S sinA							
A ₁					3919.994	8932.153					
A ₂	313 110	3.578	2.441	2.616	3917.553	8934.769	+ 2.441	- 2.616	- 6.3856	- 6.3856	
1	257 39 20	29.968	29.943	1.226	3887.610	8935.995	+ 34.825	- 6.458	- 193.3718	- 42.6954	
B	257 44 30	10.762	10.754	0.624	3876.856	8936.419	+ 75.572	- 8.108	- 87.1934	- 32.0213	
C ₁	87 19 30	19.469	0.909	19.448	3875.947	8916.971	+ 87.185	+ 10.916	+ 9.9226	+ 1695.5738	
C ₂	128 19 40	3.731	2.314	2.927	3878.261	8914.044	+ 25.780	+ 33.291	- 77.2353	+ 25.0780	
D ₁	159 46 0	39.413	38.786	7.002	3917.047	8907.042	+ 44.680	+ 43.220	- 1676.3309	+ 312.8493	
D ₂	216 49 20	3.122	2.499	1.871	3919.546	8908.913	+ 3.395	+ 48.351	- 120.8291	- 6.3520	
A ₁	268 53 60	23.244	0.448	23.240	3919.994	8932.153	+ 0.448	+ 23.240	- 10.4115	- 10.4115	
点檢点坐標計算								Σ		-2171.5576	+ 2259.5011
								倍面積		+ 9.9226	- 97.8658
								面積		2161.6350	2161.6350
										1080.8175	

不二測量株式会社



換地面積計算用紙 (不正形用)

角頂	夾角	辺長	方位角	緯距		経距		複経距	倍面積		町地名番
				+	-	+	-		+	-	
	(1)							--			
/								--			
B		10.762	357-44-30	10.754				--	2.424		4.560
2		8.899	87-19-30	2.415		8.899		+	8.242	3.337	
10		10.722	177-11-00		10.729	0.525		+	17.457		186.947
1		9.203	267-4-10		0.460		8.991	+	8.991		4.136
								--			
				11.169	11.169	9.415	9.415	--		3.337	195.643
								--			Σ = 197.906
								--			Σ = 96.153
								--			
								--			
								--			
								--			
								--			
								--			
								--			
								--			
								--			

不二測量株式会社

換地面积計算用紙 (不正形用)

角頂	夾角	辺長	方位角	緯距		経距		複経距	倍面積		町地名番
				+	-	+	-		+	-	
	(2)										
A1											
A2		2.578	133-1-104	2.441		2.616		2.616		6.386	
1		29.922	357-9-201	29.923		1.225		6.457		193.372	
10		9.223	87-4-104	0.460		2.997		1.307	0.602		
9		4.350	176-31-104		4.347	0.244		10.562		45.860	
8		16.651	177-8-104		16.554	0.827		11.653		193.250	
6		11.201	177-12-104		11.207	0.576		10.256		153.891	
A1		6.817	268-53-104		2.131	6.816		6.816		0.893	
				2.844	2.044	10.658	10.658		0.602	1590.655	
										25 = 590.253	
										15 = 296.526	

不二測量株式会社

換地面積計算用紙 (不正形用)

角頂	夾角	辺長	方位角	緯距		経距		複経距	倍面積		町地名番
				+	-	+	-		+	-	
	(3)							--			
9								--			
10		4.352	31-101	4.317		0.264		0.264		1.146	
2		10.722	11-401	10.709		0.525		1.053		11.276	
C1		10.570	17-301	0.494		10.538		+	8.980	4.436	
C2		3.731	18-101		2.314	2.271		+	27.465		51.984
3		12.676	16-01		12.474	2.252		+	27.444		344.831
9		14.967	267-6-01		0.757	14.908		+	14.908		11.316
								--			
				15.345	15.345	15.707	15.707	--		4.436	420.553
								--			28=416.117
								--			12=220.258
								--			
								--			
								--			
								--			
								--			
								--			

不二測量株式会社

換地面積計算用紙(不正形用)

角頂	夾角	辺長	方位角	緯距		経距		複経距	倍面積		町地名番
				+	-	+	-		+	-	
	(1)							--			
2								--			
9		16.605	87-8-40	16.584		0.827		0.827		19,715	
3		14.967	87-6-21	0.757		14.908		1.329	10,064		
4		16.700	169-46-04		16.435	2.967		31.209		512,920	
7		11.223	267-1-04		0.581	11.207		22.969		19,414	
8		5.070	266-52-10		0.372	5.881		5.881		1,394	
								--			
				17.341	17.341	17.915	17.915		10,064	541,943	
										Σ = 531,879	
										Δ = 265,939	
								--			
								--			
								--			
								--			
								--			
								--			
								--			
								--			

不二測量株式会社

換地面積計算用紙(不正形用)

角頂	夾角	辺長	方位角	緯距		経距		複経距	倍面積		町地名番
				+	-	+	-		+	-	
	(5)							--			
6								--			
8		11.201	357-12-10	11.207			0.576	--	0.576		6.739
7		5.290	86-52-10	0.222		5.081		-	4.729	1.520	
5		12.002	77-14-10		11.995	0.579		+	11.189		104.212
6		5.288	268-53-40		0.114		5.284	+	5.284		0.671
								--			
					12.109	12.109	6.460	6.460	--	1.523	41.672
								--			ΣS=140.149
								--			S=70.074
								--			
								--			
								--			
								--			
								--			
								--			
								--			
								--			
								--			
								--			
								--			

不二測量株式会社

換地面積計算用紙 (不正形用)

角頂	夾角	辺長	方位角	緯距		経距		複経距	倍面積		町地名番	
				+	-	+	-		+	-		
	(6)							--				
5								--				
7		12.009	357-14-101	1.995			0.579	0.579		6.945		
4		11.223	87-10	0.584		11.207		+	10.049	5.869		
D1		12.037	169-46-01		9.877	1.723		+	23.039		227.556	
D2		3.127	216-09-204		2.499		1.871	+	22.951		57.354	
5		10.540	200-53-40		0.203		10.540	+	10.540		2.140	
								--				
					12.579	12.579	12.990	12.990		5.869	293.995	
											20=288.126	
											D=144.063	
								--				
								--				
								--				
								--				
								--				
								--				
								--				

不二測量株式会社

換地面積計算用紙(不正形用)

角頂	夾角	辺長	方位角	緯距		経距		複経距	倍面積		町地名番
				+	-	+	-		+	-	
	(2-2)							--			
12								--			
11		3818.357	39°20'	3815			0.156	--			
16		9111.87	42°20'	0465		9,099		--			
15		3818.177	84°0'		3813	0.190		--			
12		9145.367	42°20'		0467		9,133	--		34,849	
								--		+ 0.001	
				4220		9289		--		34,850	
								--			
								--			
								--			
								--			
								--			
								--			
								--			
								--			
								--			
								--			
								--			
								--			
								--			

不二測量株式会社

3/ ~ 2BL 2 ~ 3

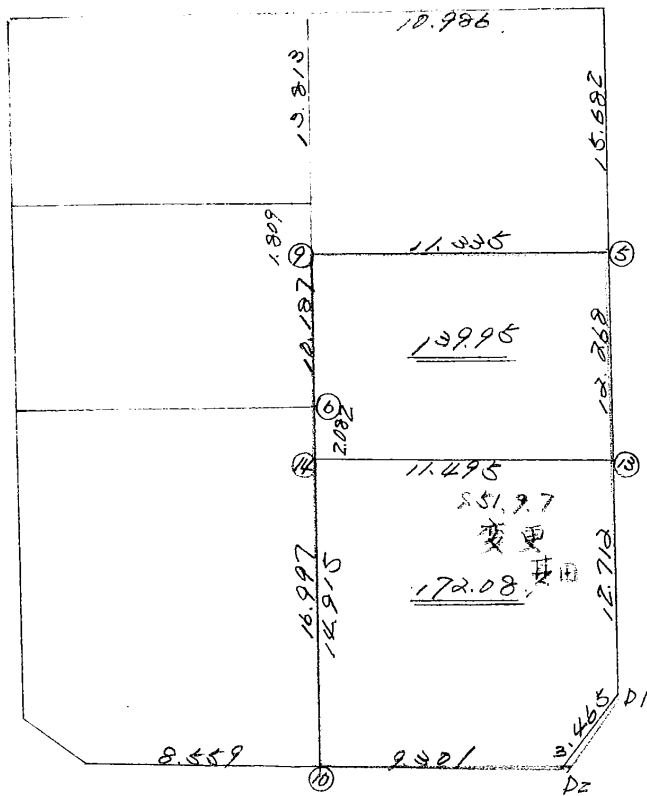
換地面積計算用紙 (不正形用)

角頂	夾角	辺長	方位角	緯距		経距		複経距	倍面積		町地名番
				+	-	+	-		+	-	
	2 ~ 3										
13											
12		11277	357-39-20	11269				0462			
15		9145	27-4-22	0467		9133					
8		10319	177-8-40		10306	0574					
16		1021	177-12-10		1020	0153					
13		9245	267-49-50		0950		9237				
				11736	11736	9700	9700				104263
											+ 0.001
											104264

不二測量株式会社

略 圖

計算面積 = _____ m²
 角切面積 = _____
 換地面積 = _____



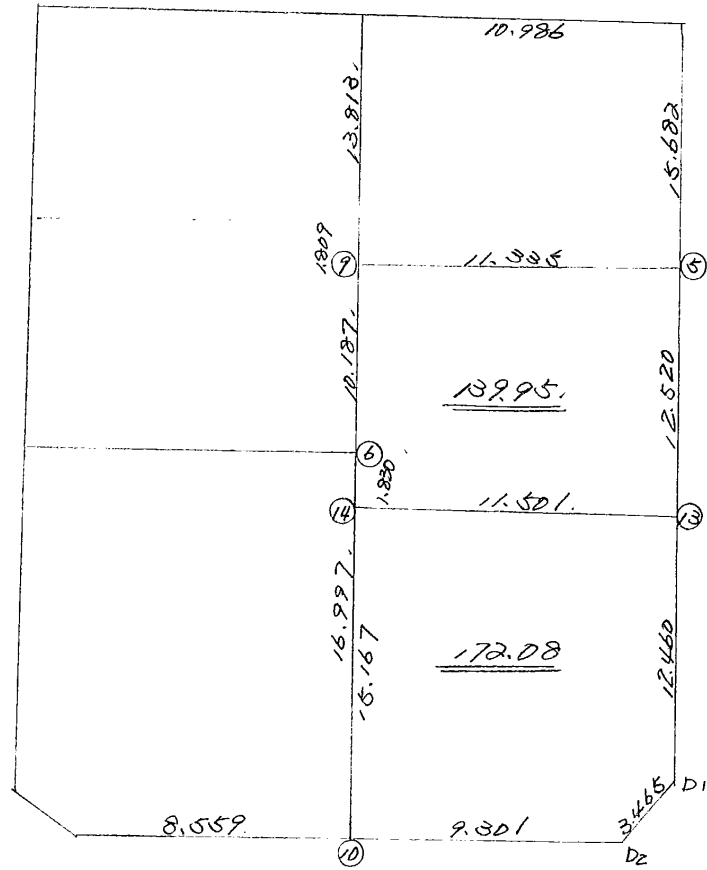
換地面積計算用紙 (不正形用)

角頂	夾角	辺長	方位角	緯距		経距		複経距	倍面積		町地名番
				+	-	+	-		+	-	
(14)											
(6)		2.082 /	358-48-40 /	2.082	0	-0.043	0	-0.043		-0.0895	
(9)		10.187 /	358-20-50 /	10.183	0	-0.294	0	-0.380		-3.8695	
(5)		11.335 /	87-35-40 /	0.476	0	11.325	0	10.651		5.0698	
(13)		12.268 /	177-40-30 /	-12.258	-1	0.498	-1	22.473		-275.4965	
(14)		11.495 /	267-35-40 /	-0.482	0	-11.485	0	11.485		-5.5357	
								BAIMENSEKI		-279.9214	
								MENSEKI		139.96	
										-0.01	
										<u>139.95</u>	
(10)											
(14)		14.915 /	358-48-40 /	14.912	0	-0.309	-1	-0.310		-4.6227	
(13)		11.495 /	87-35-40 /	0.482	0	11.485	0	10.865		5.2369	
(D1)		12.712 /	177-40-30 /	-12.702	0	0.516	0	22.866		-290.4439	
(D2)		3.465 /	223-38-0 /	-2.508	0	-2.391	0	20.991		-52.6454	
(10)		9.301 /	268-52-0 /	-0.184	0	-9.299	-1	9.300		-1.7112	
								BAIMENSEKI		-344.1863	
								MENSEKI		172.09	
										-0.01	
										<u>172.08</u>	

不二測量株式会社

略 圖

計算面積 = _____ m²
 角切面積 = _____
 換地面積 = _____



換地面積計算用紙 (不正形用)

不二測量株式会社

角頂	夾角	辺長	方位角	緯距		経距		複経距	倍面積		町地名番
				+	-	+	-		+	-	
(10))										
(14))	15.167	358-48-40	15.164	0	-0.315	0	-0.315		-4.7766	
(13))	11.501	90-6-17	-0.021	0	11.501	0	10.871		-0.2282	
(D1))	12.460	177-40-30	-12.450	0	0.505	0	22.877		-284.8186	
(D2))	3.465	223-38-0	-2.508	0	-2.391	0	20.991		-52.6454	
(10))	9.301	268-52-0	-0.184	-1	-9.299	-1	9.300		-1.7205	
								BAIMENSEKI		-344.1893	
								MENSEKI		172.09	
										-0.01	
										172.08	
(14))										
(6))	1.830	358-48-40	1.830	0	-0.038	0	-0.038		-0.0695	
(9))	10.187	358-20-50	10.183	0	-0.294	0	-0.370		-3.7677	
(5))	11.335	87-35-40	0.476	0	11.325	0	10.661		5.0746	
(13))	12.520	177-40-30	-12.510	0	0.508	0	22.494		-281.3999	
(14))	11.501	270-6-17	0.021	0	-11.501	0	11.501		0.2415	
								BAIMENSEKI		-279.9210	
								MENSEKI		139.96	
										-0.01	
										139.95	