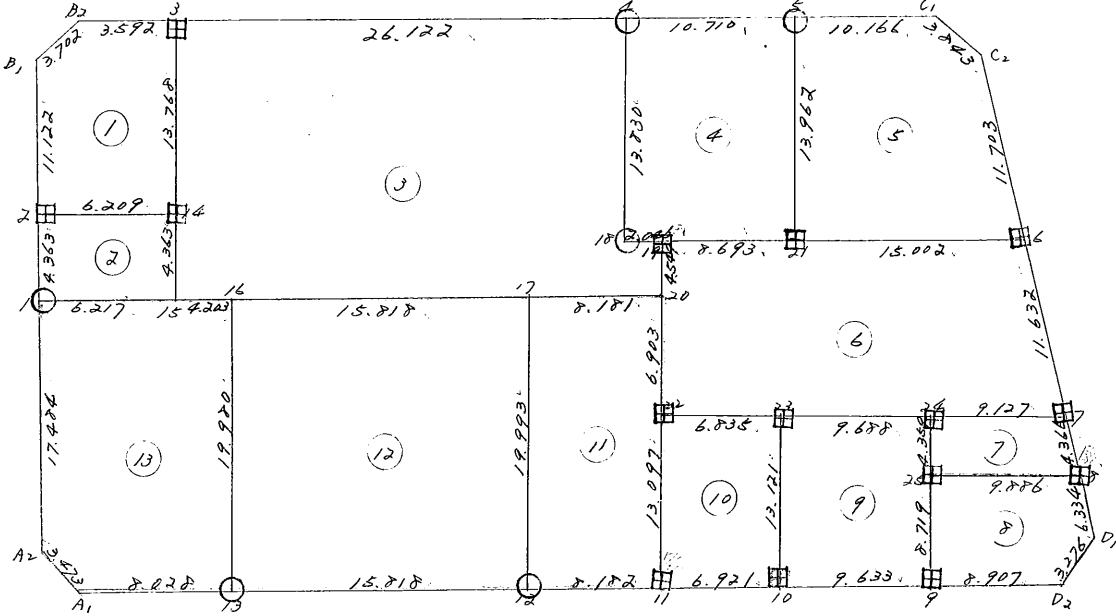


街肆原子一覽表用紙

(NO. 30)

略

計算面積 = 2251.002
各屋面積 = 2251.002
扣除面積 = 0.007



500 11-13 棟
T 11.

街廓点坐標及街廓面積計算簿

街廓番号(No. 3086)

点	方位角(A)	距離(S)	CosA		SinA		x	y	(3) 複緯距	(4) 複經距	(1) × (4)	(2) × (3)
			(1) SCosA	(2) S SinA								
A1							3962.588	68958.882				
A2	315	4.10	2.4731 +	2.459	2.453	3960.129	68961.335 +	2.459	2.453	6.0319	6.0319	
2	359	39.40	21.8471 +	21.847	0.139	3938.282	68961.464 +	26.765	5.035	109.9996	3.4526	
B1	359	33.40	11.1221 +	11.122	0.085	3927.160	68961.549 +	59.734	5.249	58.8793	5.0773	
B2	44	31.10	3.7021 +	2.640 +	2.596	3924.520	68958.953 +	73.496	2.738	7.2283	190.7956	
3	88	52.0	3.592 +	0.071 +	3.591	3924.449	68955.362 +	76.207 +	3.449 +	0.2448 +	273.6593	
4	88	53.50	26.1221 +	0.503 +	26.117	3923.946	68929.245 +	76.781 +	33.157 +	16.6779 +	2005.2893	
C1	88	49.0	20.8761 +	0.431 +	20.872	3923.515	68908.373 +	77.715 +	80.146 +	34.5429 +	1622.0674	
C2	131	7.40	3.843 +	2.528 +	2.895	3926.043	68905.478 +	75.618 +	103.913 +	262.6920 +	218.9141	
7	169	39.50	23.335 +	22.956 +	4.187	3948.999	68901.391 +	50.134 +	110.995 +	2548.0012 +	209.9110	
D1	149	30.0	10.700 +	10.521 +	1.950	3959.520	68899.341 +	16.657 +	117.132 +	1232.3457 +	32.4811	
D2	218	49.40	3.276 +	2.552 +	2.054	3962.072	68901.395 +	3.584 +	117.028 +	298.6554 +	7.3615	
点檢点坐標計算										Σ		
										倍面積		
										面積		

不二測量株式会社

街廓点坐標及街廓面積計算簿

街廓番号 (No. 30B4)

点	方位角(A)	距離(S)	$\cos A$	$\sin A$	x	y	(3) 複緯距	(4) 複經距	(1) × (4)	(2) × (3)
			(1) S cos A	(2) S sin A						
P2										
9	268 25 20	8.907	0.090	8.907	3962.162	68910.302	+ 0.942	+ 106.067	- 9.5460	- 8.3903
11	269 30 20	16.554	0.143	16.553	3962.305	68926.855	+ 0.709	+ 80.607	- 11.5268	- 11.7360
A1	269 29 40	32.028	0.283	32.027	3962.588	68958.882	+ 0.283	+ 32.027	- 9.0636	- 9.0636
点檢点坐標計算								Σ	-4553.4698	- 51.1132
									+ 51.4656	+ 4553.1178
								倍面積	4502.0142	4502.0146
								面積	$\frac{1}{2}$	2251.0071

不二測量株式会社

換地面積計算用紙 (不正形用)

角頂	夾角	辺長	方位角	緯距		經距		複經距	倍面積		町地名番
				+	-	+	-		+	-	
	(1)							--			
2								--			
B1		11,422	39-33-40	11,423			0,025	--	0,025		0,945
B2		3,702	44-31-10	2,640		2,596		+	2,426	6,425	
3		3,582	88-52-01	0,071		3,591		+	2,613	0,612	
4		13,768	79-33-20		13,768	0,107		+	12,311		169,498
2		6,209	26-26-01		0,065		6,209	+	6,209		0,404
								--		7,017	170,847
				12,233	12,233	6,294	6,294	--		25 =	162,850
								--		15 =	24,915
								--			
								--			
								--			
								--			
								--			
								--			
								--			

不二測量株式会社

2251007

換地面積計算用紙 (不正形用)

角頂	夾角	辺長	方位角	緯距		經距		複經距	倍面積		町地名番
				+	-	+	-		+	-	
(2)								--			
1								--			
2		4,363	359-39-10	4,363			0,026	0,026		0,113	
14		6,209	29-24-11	0,065		6,209		+	6,157	0,400	
15		4,363	179-33-20		4,363	0,034		+	12,000		54,101
1		6,217	269-24-01		0,065		6,217	+	6,217		0,404
								--		0,450	54,615
				4,228	4,228	6,243	4,243	--			25=54,218
								--			S=27,109
								--			
								--			
								--			
								--			
								--			
								--			
								--			
								--			
								--			
								--			
								--			
								--			
								--			
								--			
								--			

不二測量株式会社

換地面積計算用紙 (不正形用)

角頂	夾角	辺長	方位角	緯距		經距		複經距	倍面積		町地名番
				+	-	+	-		+	-	
(3)								--			
15								--			
3		18131.359-33-20	18131			0.141		0.141		2,556	
4		26122.88-53-50	2,523			26117		+	25,835	12,995	
18		13,230.79-28-30		13,239		0.127		+	52,079		722,200
19		2,046.28-29-50	0.018			2,046		+	54,262	0,976	
20		4,549.178-20-00		4,549		0.052		+	54,350		256,336
15		28,202.269-26-00		28,274		28,201		+	28,201		7,727
								--		13,971	926,819
				18,652	18,652	28,242	28,342	--		25=	972,848
								--		S=	486,424
								--			
								--			
								--			
								--			
								--			
								--			
								--			
								--			
								--			

不二測量株式会社

換地面積計算用紙 (不正形用)

角頂	夾角	辺長	方位角	緯距		経距		複経距	倍面積		町地名番
				+	-	+	-		+	-	
	(4)							--			
10								--			
4		13,800	359-27-30	13,839			0,127	0,127		1,756	
5		10,710	88-49-01	0,221		10,708		+	10,456	2,310	
21		13,967	179-21-10		13,961	0,158		+	21,220		297,648
19		8,893	269-32-01		0,971	8,693		+	12,785		0,908
18		2,040	269-29-50		0,018	2,046		+	2,046		0,037
								--		2,310	300,349
				14,050	14,050	10,866	10,866			25 =	298,039
										S =	149,019
								--			
								--			
								--			
								--			
								--			
								--			
								--			
								--			
								--			
								--			
								--			

不二測量株式会社

換地面積計算用紙 (不正形用)

角頂	夾角	辺長	方位角	緯距		經距		複經距	倍面積		町地名番
				+	-	+	-		+	-	
	(5)							--			
21								--			
5		10,962	39-21-10	10,961			0,158	--	0,158		2,208
C1		10,166	82-49-01	0,210		10,164		+	9,848	2,068	
C2		3,843	131-7-40		2,528	2,325		+	22,907		57,909
6		11,703	168-39-50		11,510	2,100		+	27,902		321,236
21		15,702	269-30-10		0,130		15,001	+	15,001		1,950
								--		2,068	373,301
				14,171	14,171	15,159	15,159			28 =	381,233
										S =	190,616
								--			
								--			
								--			
								--			
								--			
								--			
								--			
								--			
								--			

不二測量株式会社

換地面積計算用紙 (不正形用)

角頂	夾角	辺長	方位角	緯距		經距		複經距	倍面積		町地名番
				+	-	+	-		+	-	
	(6)							--			
22								--			
19		11.452	359-20-40	11.451		0.101		0.101		1.500	
21		8.493	32-01	0.071		8.693		+	8.493	0.599	
6		15.102	30-10	0.130		15.001		+	32.125	4.176	
7		11.632	169-39-50		11.443	2.027		+	4.921		563.144
20		9.127	269-28-01		0.025	9.127		+	42.123		3.585
23		9.188	269-45-30		0.041	9.688		+	28.358		0.958
22		6.835	269-18-20		0.020	6.835		+	6.835		0.567
								--		4.775	569.754
				11.652	11.652	25.781	25.781	--		2.5	564.979
								--			S = 282.439
								--			
								--			
								--			
								--			
								--			
								--			

不二測量株式会社

換地面積計算用紙 (不正形用)

角頂	夾角	辺長	方位角	緯距		経距		複経距	倍面積		町地名番
				+	-	+	-		+	-	
	(7)							--			
25								--			
25		4.359	30-0	4.359		0.038		0.038		0.166	
7		9.127	28-0	0.085		9.127		+	9.051	0.769	
8		4.366	30-0		4.323	0.796		+	18.976		81.455
25		9.886	269-7-30		0.151		9.886	+	9.885		1.493
								--		0.769	29.114
				4.111	4.111	9.923	9.923	--		28=	82.345
								--		SE	41.172
								--			
								--			
								--			
								--			
								--			
								--			
								--			
								--			
								--			
								--			
								--			

不二測量株式会社

換地面積計算用紙 (不正形用)

角頂	夾角	辺長	方位角	緯距		經距		複經距	倍面積		町地名番
				+	-	+	-		+	-	
	(8)										
9											
25		2719.259	39-10	2719		2078		2078		2,680	
8		2286.29	7-30	2151		9.885		9.889	1,469		
D1		6334.69	30-0		6338	1154		20,768		129,343	
D2		2276.28	48-40		2552		2154	19,268		50,703	
9		2907.269	25-20		2890		2907	2,907		2,802	
									1,469	181,528	
				2870	2870	11,039	11,039		2S=	180,059	
									S=	90,029	

不二測量株式会社

換地面積計算用紙 (不正形用)

角頂	夾角	辺長	方位角	緯距		経距		複経距	倍面積		町地名番
				+	-	+	-		+	-	
	(9)							--			
10								--			
23		13.124	135°-15'-10"	1.3120			0.171	0.171		2,244	
26		9.688	29°-45'-30"	0.041		9.688		+	9.346	0.383	
25		4.359	179°-30'-0"		4.359	0.138		+	19.072		23,135
9		8.719	179°-29'-10"		8.719	0.078		+	19.188		167,300
10		9.633	269°-30'-20"		0.083		9.633	+	9.633		0,800
								--		0.383	253,279
				1.3161	1.3161	9.801	9.801			2.87	253,096
										S=	126,548
								--			
								--			
								--			
								--			
								--			
								--			
								--			
								--			
								--			
								--			
								--			
								--			
								--			
								--			
								--			
								--			
								--			

不二測量株式会社

換地面積計算用紙 (不正形用)

角頂	夾角	辺長	方位角	緯距		經距		複經距	倍面積		町地名番
				+	-	+	-		+	-	
	(40)							--			
11								--			
22		13,097, 559-37-30		13,097		0,086		0,086			1,126
23		6,835, 89-18-20		0,083		6,835		+	6,663	0,553	
10		13,121, 179-15-10			13,120	0,171		+	13,649		179,337
11		6,821, 269-30-20			0,860		6,820	+	6,820		0,415
								--		0,553	180,878
				13,180	13,120	706	706	--		S=	180,225
								--		S=	90,162
								--			
								--			
								--			
								--			
								--			
								--			
								--			
								--			
								--			
								--			
								--			
								--			

不二測量株式会社

換地面積計算用紙 (不正形用)

角頂	夾角	辺長	方位角	緯距		經距		複經距	倍面積		町地名番
				+	-	+	-		+	-	
	(11)							--			
12								--			
17		19,983	359-31-50	19,982		0,164		0,164		4,279	
20		8,181	89-26-40	0,079		8,181		+	7,853	0,620	
22		6,903	79-20-00		6,903	0,079		+	16,113		111,212
11		13,097	79-37-30		13,097	0,086		+	16,278		219,190
12		8,182	268-39-00		0,072	8,182		+	8,182		0,589
								--		0,620	327,273
				20,071	20,071	8,346	8,346	--		258	327,653
								--			S = 163,826
								--			
								--			
								--			
								--			
								--			
								--			
								--			
								--			
								--			
								--			
								--			
								--			
								--			

不二測量株式会社

換地面積計算用紙(不正形用)

角頂	夾角	辺長	方位角	緯距		経距		複経距	倍面積		町地名番
				+	-	+	-		+	-	
	(17)							--			
13								--			
16		19,980.359-31.501		19,979		0.164		+	0.164		3,276
17		15,818.89-26.401		0.154		15,817		+	15,429	2,325	
12		19,983.179-31.501		19,982		0.164		+	31,470		639,148
13		15,818.269-29.401				0.141		+	15,817		2,230
								--		2,325	134,454
				20,133	20,133	15,981	15,981	--		25=	632,269
								--		S=	316,134
								--			
								--			
								--			
								--			
								--			
								--			
								--			
								--			
								--			

不二測量株式会社

換地面積計算用紙 (不正形用)

角頂	夾角	辺長	方位角	緯距		經距		複經距	倍面積		町地名番
				+	-	+	-		+	-	
	(3)							--			
A1								--			
A2		2,473.315	4-101	2,459		2,453		2,453		6,2032	
1		1,748.435	39-401	1,748		0,105		5,009		37,577	
15		6,217.1	39-24-01	0,065		6,217		+	1,105	0,272	
16		4,203.1	39-26-401	0,041		4,203		+	11,525	0,472	
17		19,970.179	31-50		19,979	0,160		+	15,392		317,506
A1		8,028.269	39-401		0,070		8,028	+	8,028		0,562
								--		0,544	411,677
				20,049	20,049	10,584	10,584	--		2,05	411,133
								--			S = 205,586
								--			
								--			
								--			
								--			
								--			
								--			

不二測量株式会社

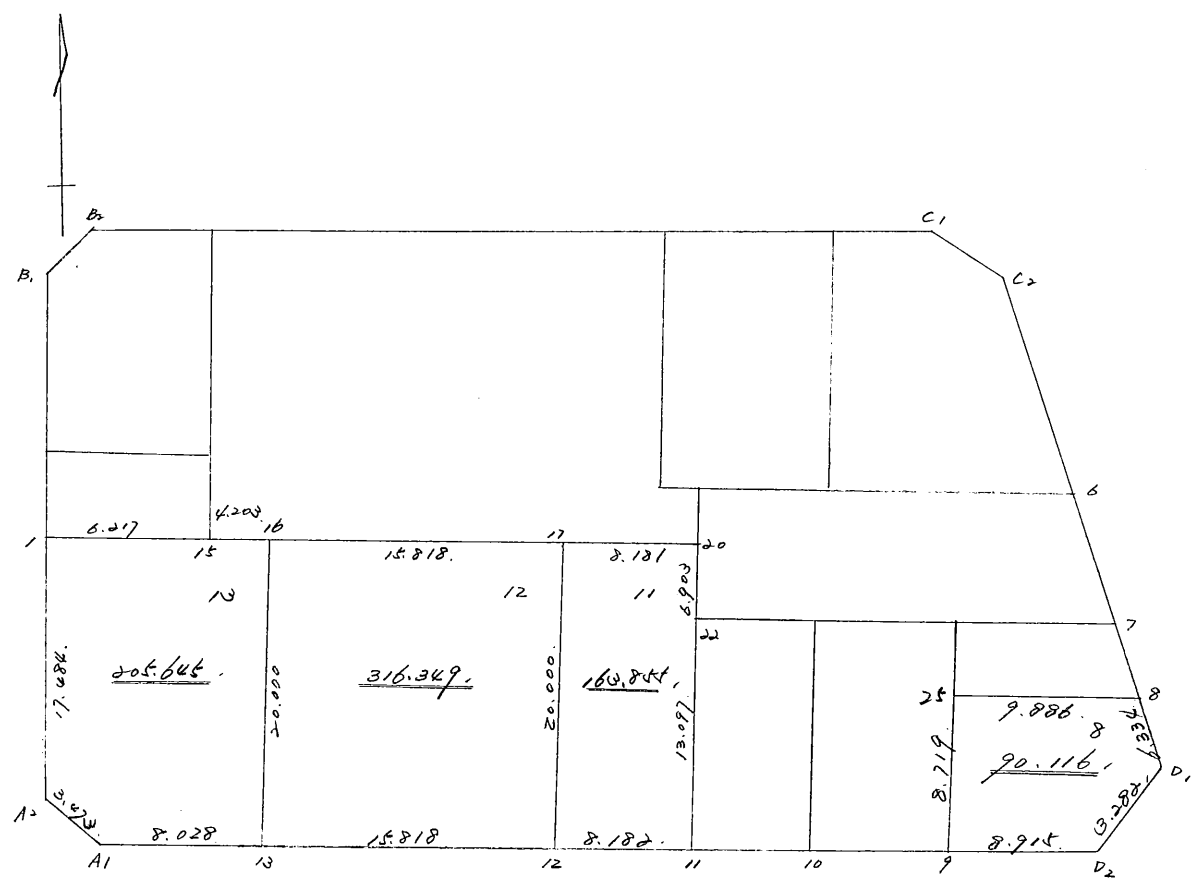
街 郭 原 子 一 覽 表 用 紙 (1/6)

略 図

計算面積 = _____ 坪

角切面積 = 22.51, 419

換地面積 = _____



308L.

多角点測量用紙

測点	視点	角 值			辺 長			方 向 角		x	y	点 座 標		点
		°	'	"	m	°	'	"	cos			sin	X	
	D1													
	D2				3,282,	218	34	27,		-2,566	-2,046	3962,086	68901,387	D2
	9				8,915,	269	30	38,		-0,076	-8915	3962,162	68910,302	9
	16													
	10				20,000	179	01	50,		-19,999	+0,164	3962,538	68950,854	10

不二測量株式会社

換地面積計算用紙 (不正形用)

角頂	夾角	辺長	方位角	緯距		経距		複経距	倍面積		町地名番
				+	-	+	-		+	-	
9											
25		8.719	259 29 10	8.719			0.078				
8		9.886	29 7 30	0.151		9.885					
D1		6.334	169 00 0		6.228	1.154					
D2		4.282	218 04 27		2.566		2.046				
9		8.915	269 00 08		0.076		8.915				
										90.16	

不二測量株式会社

換地面積計算用紙 (不正形用)

角頂	夾角	辺長	方位角	緯距		經距		複経距	面積		町地名番
				+	-	+	-		+	-	
12											
17		20.000	359 01 50	19.999				0.164			
20		8.181	89 26 40	0.109			8.181				
22		6.903	179 20 40		6.902	0.079					
11		13.097	179 07 20		13.097	0.086					
12		8.182	269 26 07		0.109		8.182				
										60.244	

不二測量株式会社

16

換地面積計算用紙 (不正形用)

角頂	夾角	辺長	方位角	緯距		経距		複経距	倍面積		町地名番
				+	-	+	-		+	-	
10											
16		20.000	359 01 50	19.999		0.164					
17		15.818	89 26 40	0.154		15.817					
12		20.000	179 01 50		19.999	0.164					
13		15.818	269 26 22		0.154	15.817					
										0.16249	

不二測量株式会社

換地面積計算用紙 (不正形用)

角頂	夾角	邊長	方位角	緯距		經距		複經距	倍面積		町地名番
				+	-	+	-		+	-	
A1											
A2		3.474	315 4 10	2.459			2.453				
L		17.484	359 39 40	17.484			0.103				
15		6.217	89 24 0	0.065		6.217					
16		4.203	89 26 40	0.041		4.203					
13		20.000	179 01 50		19.999	0.164					
A1		8.028	259 28 05		0.050		8.028				
										204.645	