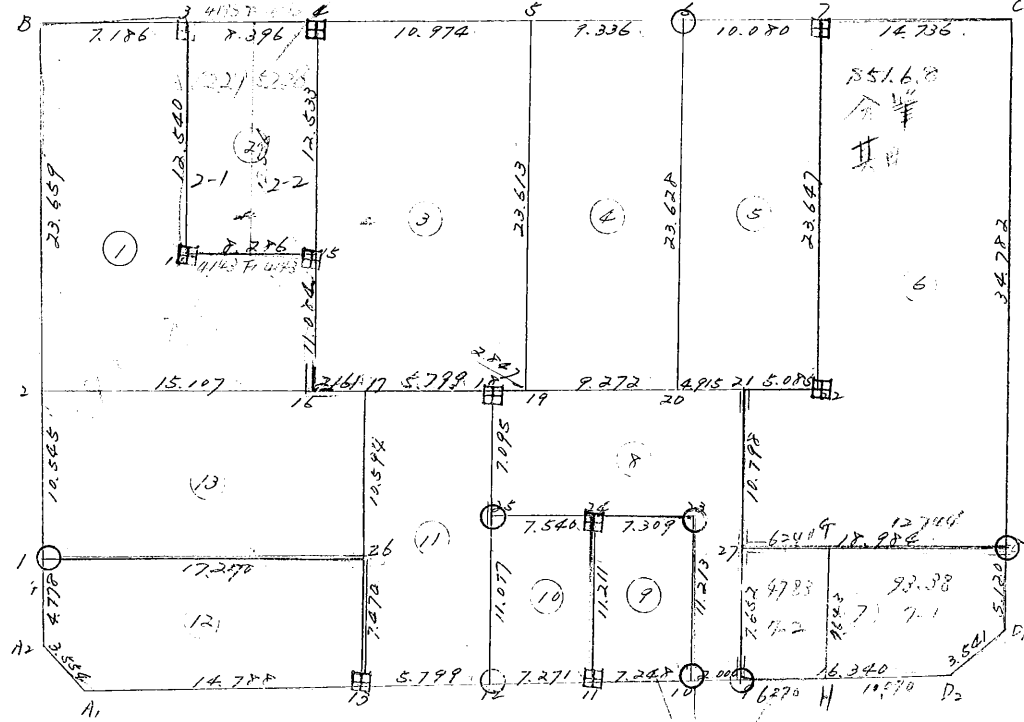


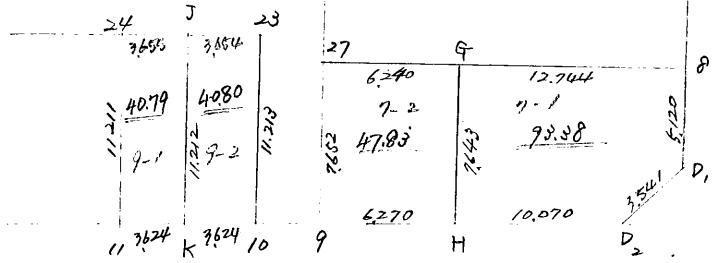
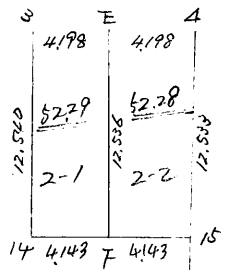
街廓原予一覽表附紙

(NO.)

略

計算面積 = 2488.426
 算切面積 = 2488.399
 換地面積 = 0.027





街廓点坐標及街廓面積計算簿

街廓番号(Nº 29BL)

点	方位角(A)	距離(S)	CosA		SinA		x	y	(3) 複緯距	(4) 複經距	(1) × (4)	(2) × (3)
			(1) SCosA	(2) S SinA								
A1							3922.433	69023.421				
A2	311 48 20	2.554	+ 2.369	2.649	3920.064	69026.070	+ 2.369	2.649	- 6.2754	- 6.2754		
B	256 16 10	38.982	+ 38.899	2.537	3881.165	69028.607	+ 43.637	7.835	- 204.7736	- 110.7070		
4	87 26 50	15.582	+ 0.694	15.567	3880.471	69030.440	+ 23.230	5.195	- 260.53	+ 1295.6414		
7	87 16 40	30.390	+ 1.444	30.356	3879.027	68982.684	+ 25.368	51.118	+ 73.8143	+ 2591.4310		
C	87 26 30	14.736	+ 0.658	14.721	3878.369	68967.963	+ 27.470	96.195	+ 63.2963	+ 1227.6458		
8	179 27 50	34.782	34.780	+ 0.326	3913.149	68967.637	+ 53.348	111.242	- 3868.9967	+ 173914		
D1	179 15 40	5.120	5.120	+ 0.066	3912.269	68967.571	+ 13.448	111.634	- 571.5660	+ 0.3375		
D2	223 16 20	3.541	2.578	2.427	3920.847	68969.998	+ 5.750	109.273	- 281.7057	- 13.9552		
9	268 18 10	16.340	0.484	16.333	3921.331	68986.331	+ 2.688	90.513	- 43.8082	- 43.9031		
12	268 20 30	16.519	0.479	16.512	3921.810	69002.843	+ 1.725	57.668	- 27.6229	- 28.4832		
A1	268 16 0	20.587	0.623	20.578	3922.433	69023.421	+ 0.623	20.578	- 12.2200	- 12.2200		
点檢点坐標計算										Σ	-517.5685	-216.1439
											+140.7159	+5182.9971
										倍面積	4976.8526	4976.8532
										面積		2488.4263

不二測量株式会社

換地面積計算用紙 (不正形用)

角頂	夾角	辺長	方位角	緯距		経距		複経距	倍面積		町地名番
				+	-	+	-		+	-	
	(1)										
2											
B		23,659	56-16-18	23,608			1,540	1,540		36,356	
C		7,126	87-26-50	1,230		7,179		4,099	1,312		
D		12,540	76-57-20		12,523	0,666		11,944		149,575	
E		8,286	87-24-01	0,376		8,278		20,228	7,854		
F		11,084	77-22-50		11,072	0,507		29,679		328,539	
G		15,107	267-18-40		0,709		15,090	15,090		10,699	
										9,166	425,169
				24,301	24,301	16,630	16,630			25 = 516,000	
										S = 258,000	

不二測量株式会社

面積計算簿

番号 (No. 2- /)

点	方位角(A)	距離(S)	cos A	sin A	(1) S cos A	(2) S sin A	x	y	(3) 複経距	(1) × (3)
14										
3	266°57'20"	12.540			+ 12.522	- 0.666			- 0.666	- 8.340
E	87°26'50"	4.198			+ 0.187	+ 4.194			+ 2.862	+ 0.535
F	177°12'23"	12.536			- 12.522	+ 0.611			+ 2.667	- 96.006
14	267°24'0"	4.140			- 0.188	- 4.139			+ 4.139	- 0.278
点検点坐標計算									Σ	0.535
									倍面積	104.589
									面積	52.294 ^坪

換地面積計算用紙 (不正形用)

角頂	夾角	辺長	方位角	緯距		経距		複経距	倍面積		町地名番
				+	-	+	-		+	-	
	(2)							--			
14								--			
3		12,540.356-57.204		12,525			0.666	0.666			2,340
4		2,396.87-26.504		0.374		2,322		+	7.056	2.639	
15		12,533.177-27.304		12,521		0.556		+	16.000		200,036
14		2,276.267-24.04		0.376		2,278		+	2.278		2,112
								--		2.639	211,788
				12,297	12,297	2,944	2,944	--		2.9 =	209,149
								--		S =	104,574
								--			
								--			
								--			
								--			
								--			
								--			
								--			
								--			
								--			
								--			
								--			
								--			

不二測量株式会社

換地面積計算用紙 (不正形用)

角頂	夾角	辺長	方位角	緯距		経距		複経距	倍面積		町地名番
				+	-	+	-		+	-	
	(3)							--			
16								--			
15		11.824.357-22-50	11.872			0.507		0.507		5.614	
14		12.533.357-27-30	12.521			0.556		1.570		19.652	
5		10.974.37-16-00	0.521		10.962			+ 2.236	4.604		
19		23.613.77-49-40		23.596	0.295			+ 20.620		488.272	
18		2.347.267-22-10		0.131		2.244		+ 18.244		2.455	
16		7.960.267-12-40		0.327		7.950		+ 7.950		3.072	
								--	4.604	19.075	
				24.114	24.114	11.257	11.257	--	28=	514.471	
								--	S=	257.235	
								--			
								--			
								--			
								--			
								--			
								--			
								--			

不二測量株式会社

換地面積計算用紙 (不正形用)

角頂	夾角	辺長	方位角	緯距		経距		複経距	倍面積		町地名番
				+	-	+	-		+	-	
	(4)							--			
19								--			
5		23,613,057-49-40		23,596			0,285	+	7,295		21,118
6		9,336,87-16-10		2,113		9,225		+	7,535	0,000	
20		23,628,177-59-0			23,643		0,202	+	17,682		417,761
19		9,272,267-22-10			0,126		9,262	+	9,262		3,946
								--		0,000	442,325
				24,039	24,039	10,157	10,157	--			25 = 439,487
								--			S = 219,743
								--			
								--			
								--			
								--			
								--			
								--			
								--			
								--			
								--			

不二測量株式会社

換地面積計算用紙 (不正形用)

角頂	夾角	辺長	方位角	緯距		経距		複経距	倍面積		町地名番
				+	-	+	-		+	-	
	(5)							--			
20								--			
6		23,628, 57-59-04	23,613			0,222		0,222		12,646	
7		10,080, 87-16-10	0,480			10,059		+	2,405	4,036	
22		23,647, 178-10-30			23,635	0,753		+	19,227		456,430
20		10,080, 267-22-10			0,480		9,990	+	9,990		4,575
								--		4,036	478,651
				24,080	24,080	10,222	10,222	--		28=	474,617
								--		S =	237,308
								--			
								--			
								--			
								--			
								--			
								--			
								--			
								--			
								--			
								--			
								--			
								--			
								--			

不二測量株式会社

換地面積計算用紙(不正形用)

角頂	夾角	辺長	方位角	緯距		経距		複経距	倍面積		町地名番
				+	-	+	-		+	-	
	(8)							--			
27								--			
21		10,798	57-53-20	10,790			2,328	2,328		4,294	
22		5,025	87-22-10	2,232		5,880		+	4,224	2,994	
7		23,647	58-10-30	23,635			5,763	+	8611	203,521	
C		14,236	87-26-30	2,658		14,721		+	22,579	14,857	
B		34,782	79-27-50		34,780	2,326		+	37626		1,308,632
27		18,984	28-23-10		2,535		18,976	+	18,976		10,152
								--		219,372	1,323,078
				35,315	35,315	20,127	20,127	--		20 =	1,02,708
								--		S =	551,853
								--			
								--			
								--			
								--			
								--			
								--			
								--			

不二測量株式会社

面積計算簿

番号 (No. 7-2)

点	方位角(A)			距離(S)	Cos A	sin A	(1) S Cos A	(2) S sin A	x	y	(3) 複 経 距	(1) × (3)
	度	分	秒									
9												
27	357	53	20	7652			+ 7447	- 0282			- 0282	- 2.156
9	88	23	10	6240			+ 0.176	+ 6.238			+ 5674	+ 0.998
H	177	40	5	7843			- 7637	+ 9311			+ 12223	- 93.347
9	268	18	10	6270			- 0.186	- 6.267			+ 6.267	- 1.165
							7823	6.549				
点 檢 点 坐 標 計 算												
											Σ	0.998
											倍面積	95.670
											面積	47.835 ^{m²} _坪

換地面積計算用紙(不正形用)

角頂	夾角	辺長	方位角	緯距		経距		複経距	倍面積		町地名番
				+	-	+	-		+	-	
	(7)							--			
9								--			
27		7652	857-53-20	7647			0.222	0.222		2,150	
8		18986	88-23-10	0.535		18976		+	18,412	9,850	
D1		5120	179-15-10		5120	0.066		+	37,454		191,764
D2		2541	223-16-20		2578		2427	+	25,093		90,470
9		16310	268-18-10		0.486		16333	+	16,843		7,905
								--		9,850	292,295
				2182	2182	19062	19062	--		25 = 222,445	
								--		S = 141,222	47
								--			7
								--			
								--			
								--			
								--			
								--			
								--			
								--			

不二測量株式会社

換地面積計算用紙 (不正形用)

角頂	夾角	辺長	方位角	緯距		経距		複経距	倍面積		町地名番
				+	-	+	-		+	-	
	(8)							--			
10								--			
23		11.243	357-58-0	11.206			2.398	2.398		4.460	
24		7.309	268-19-20		2.214		7.305	2.102	1.734		
25		7.542	267-15-50		2.360		7.531	2.299	2.258		
18		7.925	256-15-50	7.980			0.462	3.932		218.998	
21		17.434	87-32-10	0.723		17.816		14.378		11.258	
9		18.450	177-53-20		18.437	0.680		4.318		61.174	
10		2.050	268-20-30		2.058		1.999	1.999		0.116	
								--		2.992	296.006
				19.069	19.069	17.696	17.696	--		2.5	286.014
								--		S =	143.007
								--			
								--			
								--			
								--			
								--			

不二測量株式会社

面積計算簿

番号 (No. 9- /)

点	方位角(A)	距離(S)	cos A	sin A	(1) S cos A	(2) S sin A	x	y	(3) 複経距	(1) × (3)
11										
24	357	910			+ 11202	- 0.469			- 0.469	- 5.141
J	88	1920	0.665		+ 0.107	+ 0.653			+ 2.704	+ 0.292
K	177	4826			- 11204	+ 0.429			+ 6.815	- 76.065
11	268	2020	0.624		- 0.105	- 0.622			+ 0.622	- 0.380
					11.009	4.081				
点檢点坐標計算									Σ	0.292
									倍面積	81.876
									面積	81.584 ^{m²}
										40.792 ^{m²}

面積計算簿

番号 (No 9-2) 1 1

点	方位角(A)	距離(S)	Cos A	Sin A	(1) S Cos A	(2) S Sin A	x	y	(3) 複經距	(1) × (3)
K										
J	357 48 26	11.212			+ 11.204	- 0.429			- 0.429	- 4.806
23	88 19 20	2.654			+ 0.107	+ 0.652			+ 2.795	+ 0.299
10	177 58 0	11.213			- 11.206	+ 0.398			+ 6.846	- 76.716
K	268 20 20	0.624			- 0.105	- 0.622			+ 0.622	- 0.380
点檢点坐標計算									Σ	0.299
									倍面積	81.902
									面積	40.801 ^{m²}

換地面積計算用紙(不正形用)

角頂	夾角	辺長	方位角	緯距		經距		複經距	倍面積		町地名番
				+	-	+	-		+	-	
	(9)										
11											
24		11.211.357-39-10	11202			0.459		0.459		5.142	
23		7.309.88-19-20	0.211			7.306		+	6.338	1.367	
10		11.213.177-58-01		11.206		0.398		+	14.092		157,915
11		7.248.218-20-30		0.210		7.245		+	7.245		1,521
										1.367	164,572
				11.218	11.416	7.704	7.704			25 =	163,211
										S =	21,605

不二測量株式会社

換地面積計算用紙(不正形用)

角頂	夾角	辺長	方位角	緯距		経距		複経距	倍面積		町地名番
				+	-	+	-		+	-	
	00)							--			
12								--			
25		11,977,356-15-10		11,953			9,222	+	9,222		7,980
26		7,540,87-15-50		9,360		7,531		+	6,987	2,191	
11		11,211,177-39-10			11,202	9,459		+	1,6077		157,690
12		7,271,268-20-20			9,211		7,268	+	7,268		1,534
								--		2,191	167,204
				11,413	11,413	7,890	7,890	--		25=	165,013
								--		5=	22,506
								--			
								--			
								--			
								--			
								--			
								--			
								--			
								--			
								--			
								--			
								--			

不二測量株式会社

換地面積計算用紙 (不正形用)

角頂	夾角	辺長	方位角	緯距		経距		複経距	倍面積		町地名番
				+	-	+	-		+	-	
	(11)							--			
16								--			
17		18066.36-15-20		18026			1180	-	1.180		21271
18		5799.87-12-40		0222		5792		+	3432	0.968	
12		18172.176-15-50			18100	1184		+	10408		188,728
13		5799.268-16-0			0175	5796		+	5796		1,014
								--			
				18308	18308	4976	4976	--		0.968	211,010
								--		2.82	210,045
								--		1.52	105,022
								--			
								--			
								--			
								--			
								--			
								--			
								--			
								--			
								--			
								--			
								--			

不二測量株式会社

換地面積計算用紙 (不正形用)

角頂	夾角	辺長	方位角	緯距		経距		複経距	倍面積		町地名番
				+	-	+	-		+	-	
A1	(42)							--			
A2		3554	311-40-20	2,368		2,449		2,449		6,275	
1		4,778	354-16-10	4,768		0,311		4,609		36,744	
26		17,270	87-27-30	0,766		17,254		+ 11,934	3,682		
12		7,470	176-46-20		7,455	0,488		+ 29,076		216,761	
A1		14,738	269-16-0		0,448	14,782		+ 14,782		6,622	
								--			
				7,903	7,903	17,742	17,742	--		8,682	256,402
								--		256	287,230
								--		S =	123,860
								--			
								--			
								--			
								--			
								--			
								--			
								--			
								--			
								--			

不二測量株式会社

換地面積計算用紙 (不正形用)

角頂	夾角	辺長	方位角	緯距		経距		複経距	倍面積		町地名番
				+	-	+	-		+	-	
	(13)							--			
1								--			
2		10.545	356-16-10	10.523		0.626		--	0.626		7219
16		15.107	27-12-10	0.709		15.090		+	13.217	9.725	
17		2.161	27-12-10	0.105		2.158		+	3.0966	2.251	
26		10.594	76-15-20		10.571	0.682		+	33.816		357,469
1		17.270	267-27-20		0.766		17.254	+	17.254		13,216
								--			
				11.337	11.337	17.940	17.940	--		12,977	377,904
								--		28=	364,927
								--		S=	122,463
								--			
								--			
								--			
								--			
								--			
								--			
								--			
								--			
								--			

不二測量株式会社

換地面積計算用紙 (不正形用)

角頂	夾角	辺長	方位角	緯距		經距		複經距	倍面積		町地名番
				+	-	+	-		+	-	
	212										
13											
17		18,263, 56-46-20	18,231			1,017		1,017		18,240	
18		5,636, 57-12-00	2,274			5,639		+	3,585	2,925	
12		12,172, 176-15-50			18,133	1,124		+	10,400		188,728
13		5,799, 126-16-01			0,175			+	5,796		1,014
					18,000	18,300	6,813	6,813		2,925	208,082
											Σ = 207,097
											N = 103,543

不二測量株式会社

換地面積計算用紙(不正形用)

角頂	夾角	辺長	方位角	緯距		經距		複經距	倍面積		町地名番
				+	-	+	-		+	-	
	0.2)										
A1											
A2		3.554	311-48-20	2.589			2.649		2.649		6.275
1		4.770	356-16-10	4.768			0.311		5.609		26.744
26		17.335	87-27-30	0.769		17.321		+	11.401	8.767	
13		7.470	176-46-20		7.458	0.421		+	29.143		217.348
A1		14.788	268-16-0		0.448		14.782	+	14.782		6.627
				7.906	7.906	17.702	17.702			8.767	256.989
											28 = 248.772
											8 = 124.111

不二測量株式会社

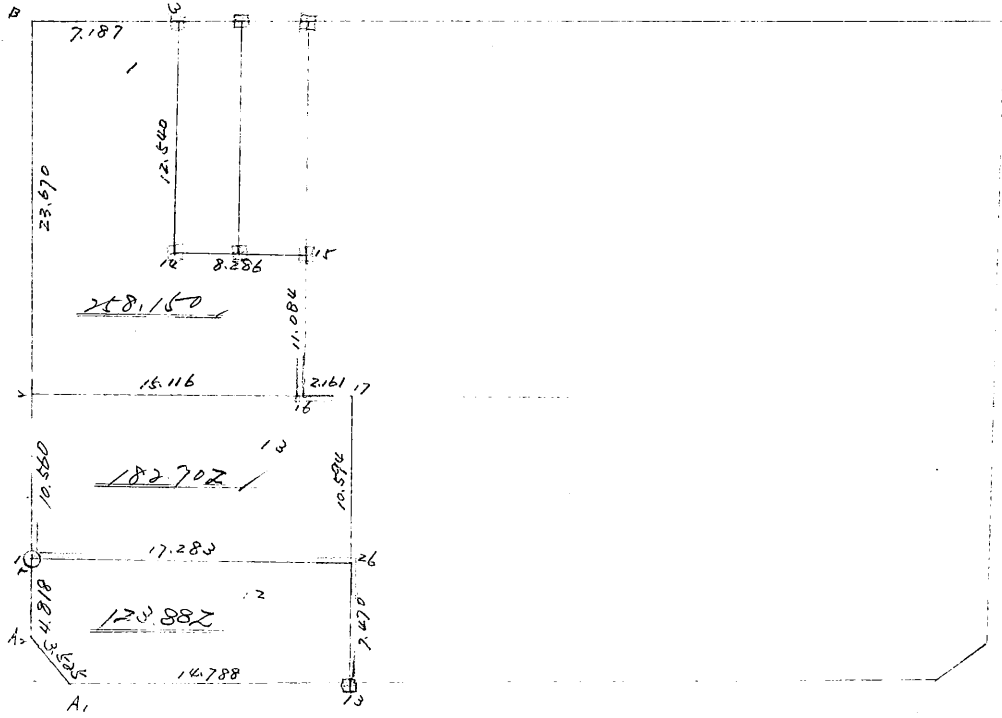
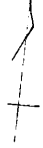
換地面積計算用紙 (不正形用)

角頂	夾角	辺長	方位角	緯距		経距		複経距	倍面積		町地名番
				+	-	+	-		+	-	
	(23)							--			
1								--			
2		10.545	356-16-10	10.523			0.022	--	0.606		7.219
16		15.107	87-18-10	0.709		15.090		+	13.718	9.726	
17		2.321	87-17-40	0.113		2.321		+	31.129	3.518	
26		10.593	1176-16-20		10.576	0.596		+	34.046		360.070
1		17.320	267-27-30		0.769		17.321	+	17.321		13.370
								--			
				11.345	11.345	18.007	18.007	--		13.744	1300.609
								--			282.067.365
								--			S=123.682
								--			
								--			
								--			
								--			
								--			
								--			
								--			
								--			

不二測量株式会社

街 廓 原 子 一 覽 表 用 紙 (No. 111)

略 図 坪
 計算面積 = _____
 角切面積 = 2488.808
 換地面積 = _____



換地面積計算用紙 (不正形用)

角頂	夾角	辺長	方位角	緯距		経距		複経距	倍面積		町地名番
				+	-	+	-		+	-	
A1											
A2		3.525	311 1.50	2.214			2.659				
1A		4.212	356 17.02	4.808			0.312				
2B		17.280	87 24.26	0.781		17.265					
1B		7.470	176 46.20		7.455	0.488					
A1		14.788	268 16.0		0.448	14.782					
				7.900		17.700				120.882	

不二測量株式会社

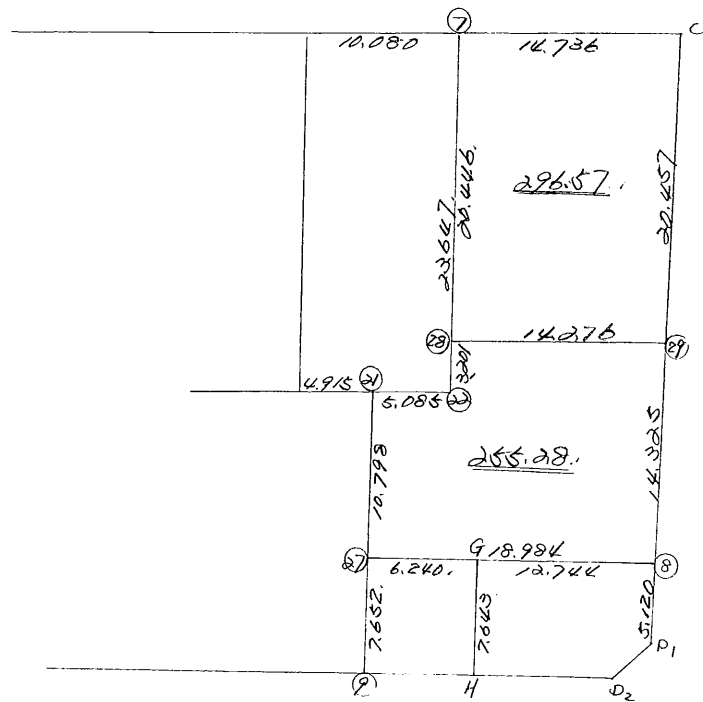
換地面積計算用紙 (不正形用)

角頂	夾角	辺長	方位角	緯距		経距		複経距	倍面積		町地名番
				+	-	+	-		+	-	
1A											
2		10.560	356 17 19	10.538			0.684				
16		15.116	87 18 40	0.709		15.099					
17		2.161	87 12 40	0.105		2.158					
26		10.594	176 15 20		10.571	0.692					
1A		17.283	267 24 36		0.721		17.265				
				11.052		17.949					
										182.702	

不二測量株式会社

略 圖

計算面積 = ^{m²}
 角切面積 =
 換地面積 =



換地面積計算用紙
(不正形用)

角頂	夾角	辺長	方位角	緯距		経距		複経距	倍面積		町地名番
				+	-	+	-		+	-	
(28))										
(7))	20.446	358-10-30	20.436	0	-0.651	0	-0.651	-13.3038		
(C))	14.736	87-26-30	0.658	0	14.721	0	13.419	8.8297		
(29))	20.457	179-27-50	-20.456	-1	0.191	1	28.332	-579.5877		
(28))	14.276	267-26-30	-0.637	0	-14.262	0	14.262	-9.0848		
								BAIMENSEKI	-593.1466		
								MENSEKI	296.57		

不二測量株式会社

換地面積計算用紙 (不正形用)

角頂	夾角	辺長	方位角	緯距		経距		複経距	倍面積		町地名番
				+	-	+	-		+	-	
(27))										
(21))	10.798	357-53-20	10.791	0	-0.398	0	-0.398		-4.2948	
(22))	5.085	87-22-10	0.233	0	5.080	0	4.284		0.9981	
(28))	3.201	358-10-30	3.199	0	-0.102	0	9.262		29.6291	
(29))	14.276	87-26-30	0.637	0	14.262	0	23.422		14.9198	
(8))	14.325	179-27-50	-14.324	0	0.134	0	37.818		-541.7050	
(27))	18.984	268-23-10	-0.535	-1	-18.976	0	18.976		-10.1711	
								BAIMENSEKI		-510.6239	
								MENSEKI		255.31	
										- 0.03	
										255.28	

不二測量株式会社

換地面積計算用紙 (不正形用)

角頂	夾角	辺長	方位角	緯距		経距		複経距	倍面積		町地名番
				+	-	+	-		+	-	
()											
()		3.525	311-1-53	2.314	0	-2.659	0	-2.659		-6.1529	
()		4.818	356-17-32	4.808	0	-0.312	0	-5.630		-27.0690	
()		17.283	87-24-36	0.781	0	17.265	0	11.323		8.8432	
()		7.440	176-15-20	-7.424	0	0.486	0	29.074		-215.8453	
()		14.788	268-8-52	-0.478	-1	-14.780	0	14.780		-7.0796	
								BAIMENSEKI		-247.3036	
								MENSEKI		123.65	

不二測量株式会社

換地面積計算用紙(不正形用)

角頂	夾角	辺長	方位角	緯距		経距		復経距	倍面積		町地名番
				+	-	+	-		+	-	
))	18.034	356-15-20	17.996	0	-1.178	0	-1.178	-21.1992		
))	5.799	87-12-40	0.282	0	5.792	0	3.436	0.9689		
))	18.172	176-15-50	-18.133	0	1.184	0	10.412	-188.8007		
))	5.800	268-34-3	-0.145	0	-5.798	0	5.798	-0.8407		
								BAIMENSEKI	-209.8717		
								MENSEKI	104.93		

不二測量株式会社

交点座標計算用紙

	X i	Y i	ΔX	ΔY	方 向 角	距 離
P ₁ () =					P ₁ → P =	求点() No, X Y DX DY AZIMUTH LENGTH No,
P ₃ () =					P ₃ → P =	
求点P() =	3915.311	69026.392				
P ₁ () → P()	3914.530	69009.127	0.781	17.265	87°24'36"	17.283
P ₃ () → P()						
P ₂ () → P()						
P ₄ () → P()						
P ₁ () =	3915.311	69026.392			P ₁ → P =	求点()
P ₃ () =	3922.433	69023.421			P ₃ → P =	
求点P() =	3915.191	69023.749				
P ₁ () → P()			0.120	2.643	87°24' 1"	2.646
P ₃ () → P()			7.242	-0.328	357°24'24"	7.249
P ₂ () → P()	3914.530	69009.127	0.661	14.622	267°24'42"	14.637
P ₄ () → P()						

水平角觀測手簿

測角点		年 月 日		測角器械		觀測者		記帳者		備考	
測角点番号	方向	時	分	輪郭	望遠鏡	度	指	平	均	結	果
							I	II			