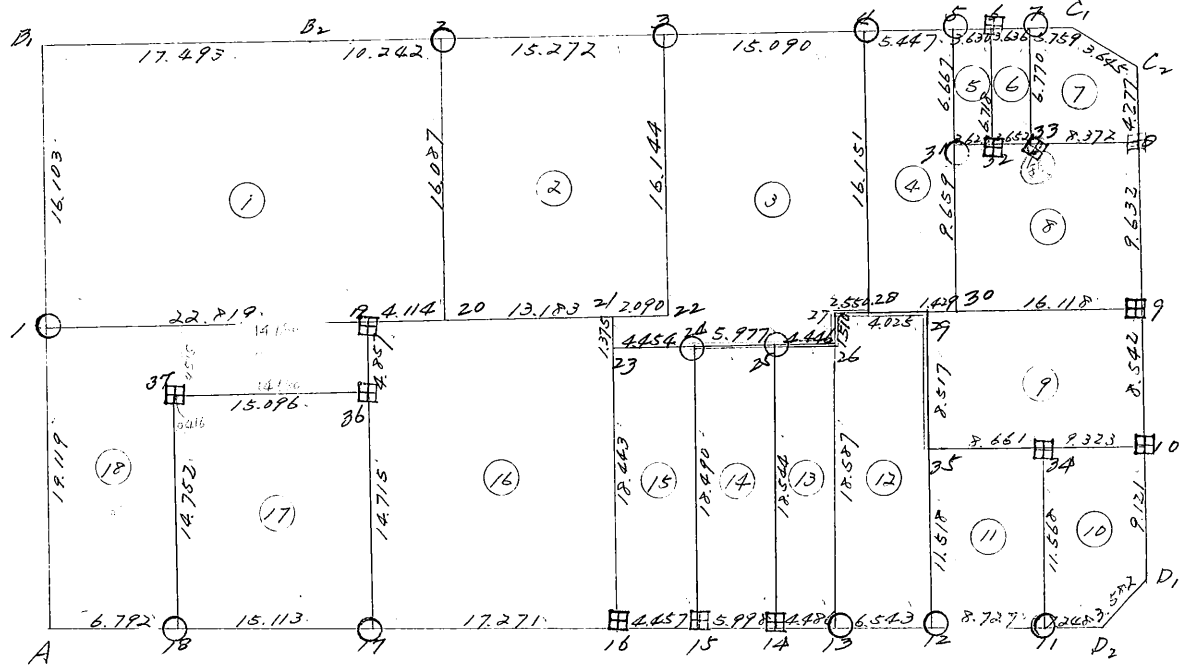


街廓原子一覽表用紙 (NO. 27)

略

圖

計算面積 = 2838.450
 角切面積 = 2838.411
 控地面積 = 0.039



街廓点坐標及街廓面積計算簿

街廓番号 (No. 27)

1/1

点	方位角(A)	距離(S)	cosA	sinA	x	y	(3) 複緯距	(4) 複經距	(1) × (4)	(2) × (3)
			(1) S cosA	(2) S sinA						
A					3964.298	69108.509				
B1	356 25 10 25 222		35.159	2098	3929.139	69110.607	+ 35.159	- 2098	- 737635	- 737635
B2	88 6 0 17 493		0.580	17483	3928.559	69093.124	+ 70.898	+ 13287	+ 77064	+ 1239.5097
4	88 21 10 40 604		1.67	40587	3927.392	69052.537	+ 72.645	+ 71257	+ 832736	+ 29484426
6	88 7 30 9 077		0.297	9072	3927.095	69043.465	+ 74.109	+ 121.016	+ 359417	+ 672.3168
C1	88 18 20 9 395		0.278	9391	3926.817	69034.074	+ 74.684	+ 139.479	+ 387751	+ 701.3574
C2	134 47 20 3 645		2.569	2588	3929.386	69031.486	+ 72.393	+ 151.458	- 389.0956	+ 187.3530
8	176 8 20 4 277		4.266	2288	3933.652	69031.198	+ 65.558	+ 154.334	- 658.3888	+ 188807
10	176 8 40 18 174		18.133	1222	3951.785	69029.976	+ 43.159	+ 155.844	- 2825.9192	+ 52.7402
D1	176 2 20 9 121		9.099	0.630	3960.884	69029.346	+ 15.927	+ 157.696	- 1434.8759	+ 10.0340
D2	225 0 40 3 582		2.532	2533	3963.416	69031.879	+ 42.96	+ 155.793	- 394.4678	- 108.817
13	269 22 20 22 518		0.247	22517	3963.663	69054.396	+ 1.517	+ 130.743	- 32.2905	- 341.582
点檢点坐標計算								Σ		
								倍面積		
								面積		

不二測量株式会社

街廓点坐標及街廓面積計算簿

街廓番号 (No. 27) 1121

点	方位角(A)	距離(S)	$\cos A$	$\sin A$	x	y	(3) 複緯距	(4) 複經距	(1) × (4)	(2) × (3)		
			(1) $S \cos A$	(2) $S \sin A$								
13												
15	269 18 20	10.484	0.127	10.483	3963.790	69064.879	+ 1.143	+ 97.743	- 124103	- 119820		
17	269 22 50	21.728	0.235	21.727	3964.025	69086.606	+ 0.781	+ 65.533	- 154002	- 169687		
A.	269 17 10	21.905	0.273	21.903	3964.298	69108.509	+ 0.273	+ 21.903	- 59795	- 59795		
点檢点坐標計算								Σ	+ 1656968	+ 5830.6344	- 5842.5972	- 153,7226
								倍面積	5676.9005	5676.9005		
								面積	1/2 =		2838.4502	

不二測量株式会社

換地面積計算用紙(不正形用)

角頂	夾角	辺長	方位角	緯距		經距		複經距	倍面積		町地名番
				+	-	+	-		+	-	
	91							--			
B1		16.103	356 25 10	16.070		0.960		0.960		15.413	
B2		17.493	22 6 0	0.580		17.463		15.563	9.026		
Z		10.243	88 21 10	0.274		10.238		43.284	12.725		
Z0		16.087	179 26 10		16.086	0.158		53.670		263.496	
19		4.114	268 34 0		0.103	4.110		49.725		5.122	
1		22.819	268 5 40		0.209	22.806		22.806		17.312	
								--			
				16.945	16.948	27.879	27.879			21.75	901.369
										2.5 = 879.608	
										5 = 439.804	

不二測量株式会社

換地面積計算用紙(不正形用)

角頂	夾角	辺長	方位角	緯距		經距		複經距	倍面積		町地名番
				+	-	+	-		+	-	
	(Z)							--			
20								--			
2		15.087	359 26 10	16.086		0.158		--	0.158		2.542
3		15.272	88 21 10	0.408		15.266		+	14.850	6.563	
22		16.144	79 25 0		16.143	2.160		+	30.376		490.360
20		15.272	268 08 0		0.392		15.268	+	15.268		5.932
								--			
				16.525	16.525	15.026	15.026	--		6.563	490.734
								--		2.5 =	492.171
								--		2.5 =	246.085
								--			
								--			
								--			
								--			
								--			
								--			
								--			
								--			
								--			

不二測量株式会社

換地面積計算用紙 (不正形用)

角頂	夾角	辺長	方位角	緯距		經距		複經距	倍面積		町地名番	
				+	-	+	-		+	-		
	(3)											
23												
21		1,875.59	31 10	1,875		0,015		0,015		0,021		
22		2,070.98	34 0	0,052		2,089		+	2,059	0,107		
3		16,114.359	26 0	16,143		0,160		+	3,988	54,378		
4		15,070.88	21 10	0,854		15,083		+	18,911	0,207		
28		16,151.78	31 10		16,116	0,417		+	34,411		555,600	
27		2,550.269	19 50		0,030		2,550	+	32,278		0,968	
26		1,510.179	36 50		1,510	0,010		+	29,738		44,904	
25		4,446.268	45 50		0,096		4,445	+	25,703		2,429	
24		5,977.268	47 0		0,027		5,976	+	14,802		1,970	
23		4,854.268	46 20		0,095		4,853	+	4,453		0,423	
				18,004	18,004	17,599	17,599			72,692		606,205
										2,15		533,643
										19		266,771

不二測量株式会社

換地面積計算用紙(不正形用)

角頂	夾角	辺長	方位角	緯距		經距		複經距	倍面積		町地名番
				+	-	+	-		+	-	
	(7)										
33											
7		6270.357	47° 30'	6265		0.261		0.261		1.266	
C1		5759.88	18° 20'	0.170		5.757		+ 5.235	0.870		
C2		3645.104	47° 20'		2.569	2.568		+ 13.580		34.887	
8		4277.176	8° 20'		4.266	0.228		+ 16.456		70.201	
33		8372.259	19° 01'		0.100	8.072		+ 8.372		0.807	
				6.825	6.825	2.622	2.622			0.896	107.691
										25	106.801
										5	53.400

不二測量株式会社

換地面積計算用紙 (不正形用)

角頂	夾角	辺長	方位角	緯距		經距		複經距	倍面積		町地名番
				+	-	+	-		+	-	
	(18)							--			
30								--			
21		2.659	359 56 40	2.657		0.178		0.178		1.719	
32		3.623	88 56 20	0.067		3.622		+	3.266	0.2719	
33		3.652	89 6 20	0.057		3.652		+	10.540	0.6011	
8		8.972	89 19 0	0.100		8.972		+	22.564	2.2561	
9		2.632	176 8 40		2.610	0.648		+	31.584		303.522
30		16.118	249 2 10		0.271	16.116		+	16.116		4.367
								--			
				2.221	2.221	16.294	16.294	--		3.076	309.608
								--		2.15	306.532
								--		1.5	153.266
								--			
								--			
								--			
								--			
								--			
								--			

不二測量株式会社

換地面積計算用紙 (不正形用)

角頂	夾角	辺長	方位角	緯距		経距		複経距	倍面積		町地名番
				+	-	+	-		+	-	
	90							--			
25								--			
29		8.517, 359 4 40		8.516		0.137		0.137		1.162	
9		17.547, 89 2 10		0.295		17.545		+	17271	5095	
10		8.522, 176 8 40			8.523	0.574		+	35.390		301.629
36		8.623, 269 7 20			0.148		8.622	+	26.642		3, 910
25		8.661, 269 2 30			0.145		8.660	+	8.660		1.256
								--			
				8.811	8.811	12.419	12.419	--		5,095	307,862
								--		21 =	302,767
								--		20 =	151,383
								--			
								--			
								--			
								--			
								--			
								--			
								--			
								--			
								--			

不二測量株式会社

換地面積計算用紙 (不正形用)

角頂	夾角	辺長	方位角	緯距		經距		複經距	倍面積		町地名番
				+	-	+	-		+	-	
	(40)							--			
11								--			
34		11.567	SP 9 10	11.567		0.171		--	0.171		1.978
10		8.323	SP 7 20	0.143		8.322		+	8.322	1.284	
D1		8.121	176 2 20		8.999	0.630		+	18.932		172.262
D2		3.582	225 0 10		2.532	2.532		+	17.029		43.117
11		7.248	269 22 20		0.079	7.248		+	7.248		0.572
								--			
				11.710	11.710	8.932	8.932	--		1.234	217.929
								--		270	216.645
								--		N ¹	108.322
								--			
								--			
								--			
								--			
								--			
								--			
								--			

不二測量株式会社

換地面積計算用紙(不正形用)

角頂	夾角	辺長	方位角	緯距		経距		複経距	倍面積		町地名番
				+	-	+	-		+	-	
	(11)							--			
12								--			
35		11.518	359 28 40	11.518			0.105	0.105		1.208	
34		8.661	89 2 30	0.145		8.660		+	8.450	1.225	
11		11.568	178 9 10		11.567	0.171		+	17.281		199.888
12		8.727	269 22 24		0.076		8.726	+	8.726		0.838
								--			
				11.663	11.663	8.801	8.801	--		1.225	201.936
								--		2.15	200.711
								--		1.1	100.355
								--			
								--			
								--			
								--			
								--			
								--			

不二測量株式会社

換地面積計算用紙 (不正形用)

角頂	夾角	辺長	方位角	緯距		経距		複経距	倍面積		町地名番
				+	-	+	-		+	-	
	02)										
13											
26		12,587, 35P 11 4,		12,585		0,266		0,266		4,706	
27		1,510, 35P 36 50,		1,510		0,010		0,538		0,812	
28		2,559, 39 19 50,		0,030		2,550		+	2,002	0,060	
29		4,025, 70 16 10,			0,019	4,025		+	8,577		0,163
35		8,517, 79 4 40,			8,516	0,127		+	12,739		100,405
12		11,512, 17P 28 40,			11,512	0,125		+	12,981		112,515
13		6,543, 26P 22 20,			0,072	6,543		+	6,543		0,471
				20,125	20,125	5817	5817			0,060	264,352
										2,5	264,292
										1,2	102,116

不二測量株式会社

換地面積計算用紙 (不正形用)

角頂	夾角	辺長	方位角	緯距		經距		複經距	倍面積		町地名番
				+	-	+	-		+	-	
	(12)							--			
14								--			
25		18.544, 259	10 40	18.543			0.223	0.223		4.135	
26		4446, 20 45	0 28		4445			+	3.777	0.377	
12		18.507, 179	11 10		18.505	0.264		+	8.708		151.238
14		4406, 20 20			0.054		4406	+	4406		0.242
								--			
				12.639	12.639	4.709	4.709	--		0.377	156.215
								--		27 =	166.901
								--		27 =	22.915
								--			
								--			
								--			
								--			
								--			
								--			
								--			
								--			
								--			
								--			
								--			
								--			
								--			
								--			
								--			

不二測量株式会社

換地面積計算用紙 (不正形用)

角頂	夾角	辺長	方位角	緯距		經距		複經距	倍面積		町地名番
				+	-	+	-		+	-	
	(12)							--			
A								--			
1		19.119, 84 25 10,		19.285			1.128	--	1.128		21.719
19		22.819, 88 4 40,		0.759		22.806		+	20.530	15.582	
26		4.857, 179 37 20,		4.857	0.032			+	43.368		210.628
37		15.086, 269 25 40,		0.151		15.085		+	28.305		4.274
18		14.752, 179 16 40,		14.751	0.126			+	13.396		197.604
A		6.792, 269 17 10,		0.085		6.791		+	6.791		0.577
								--			
				19.284	19.284	23.224	23.224	--		15.582	151.712
								--		210 =	419.200
								--		71 =	279.615
								--			
								--			
								--			
								--			
								--			
								--			

不二測量株式会社

街廓原子一覽表用紙 (No. 111)

計算面積 = _____ 坪
 角切面積 = 2838.560
 換地面積 = _____

略 圖

