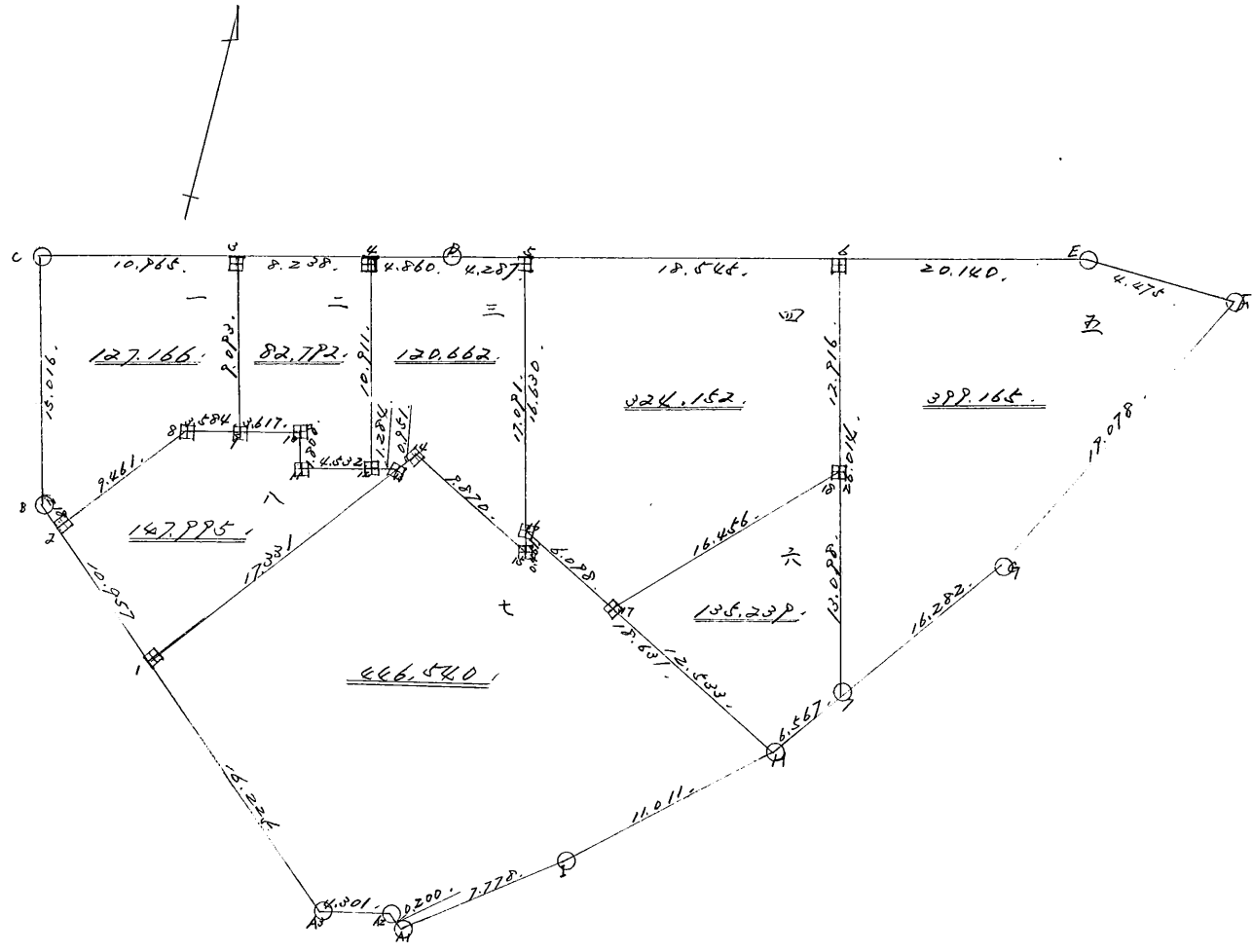


街 廓 原 子 一 覽 表 用 紙 (No. 255BL)

計算面積 = 1700.7256  
 換地面積 = 1700.7114  
 換地面積 = 0.0142

略 図



街角点座標及街区面積計算簿

街区番号 (No. 25BL)

点	方向角(A)			距離(S)	cos A	sin A	x	y	(3) 複緯距	(4) 複經距	(1) × (4)	(2) × (3)
					(1) S cos A	(2) S sin A						
A1							3957.489	69494.905				
A2	302	44	7	0.200	0.108	0.168	3957.381	69495.073				
A3	261	8	0	4.301	0.663	4.250	3958.044	69499.323				
B	296	57	14	28.400	12.873	25.315	3945.171	69524.638				
C	341	33	2	15.016	14.244	4.752	3930.927	69529.390				
D	71	25	41	24.063	7.664	22.810	3923.263	69506.580				
E	71	29	41	42.972	13.639	40.750	3909.624	69465.830				
F	87	53	13	4.475	0.165	4.472	3909.459	69461.358				
G	193	25	15	19.078	18.557	4.428	3928.016	69465.786				
H	219	47	51	22.849	17.555	14.625	3945.571	69480.411				
I	228	8	38	11.011	7.347	8.201	3952.918	69488.612				
A1	234	0	24	7.778	4.571	6.293	3957.489	69494.905				
点検点座標計算										Σ		
										倍面積		
										面積		1783.725

不二測量株式会社

25BL

町地名番

角頂	夾角	辺長	方位角	緯距		經距		複經距	倍面積	
				+	-	+	-		+	-
2										
B		1218.276	57-14	0.552				1086		
C		15016.341	33-2	14244				4752		
J		10965.71	25-41	3492			10394			
9		9089.61	30-33			8624	2884			
d		3584.252	2-25			1105		3409		
2		9461.205	13-8			8559		4031		
										127.166

換地面積計算用紙(不正形用)

不二測量株式会社

2502

町地名番

角頂	夾角	辺長	方位角	緯距		経距		複経距	倍面積	
				+	-	+	-		+	-
9										
3		9.088, 341-30-33		8.624				2.884		
4		8.238, 71-25-41		2.624		7.809				
12		10.911, 161-58-37			10.376	3.378				
11		4.532, 251-34-52			1.432			4.300		
10		1.808, 341-31-30		1.715				0.573		
9		3.617, 251-22-47			1.155			3.429		
										82.792

換地面積計算用紙(不正形用)

不二測量株式会社

2564

町地名番

角頂	夾角	邊長	方位角	緯距		經距		複經距	倍面積	
				+	-	+	-		+	-
12										
4		10.911,341-58-37		10.376				0.376		
0		4.860,71-25-41		1.548		4.607				
5		4.287,71-29-41		1.361		4.065				
15		17.091,161-42-8			14.227	5.366				
14		9.870,274-13-50		4.051		9.001				
13		0.951,204-56-52			0.862	0.401				
12		1.284,258-34-32			0.247	1.260				
										120.662

換地面積計算用紙(不正形用)

不二測量株式会社

2586

町地名番

角頂	夾角	辺長	方位角	緯距		経距		復経距	倍面積	
				+	-	+	-		+	-
16										
5		16.630,341-42-81		15.789,				5.221,		
6		18.545,71-29-41		5.886,		17.586,				
18		12.916,160-24-47			12.169,	4.330,				
17		16.456,222-44-39			12.085,		11.169,			
16		6.078,285-1-14		2.579,			5.526,			
										324.152

換地面積計算用紙(不正形用)

不二測量株式会社

24B2

町地名番 五

角頂	夾角	辺長	方位角	緯距		経距		複経距	倍面積	
				+	-	+	-		+	-
2										
6		26.014	340-24-47	24.509				8.721		
E		20.110	71-29-41	6.392		19.099				
F		4.475	87-53-13	0.165		4.472				
G		19.078	83-25-15		18.557		4.428			
7		16.282	19-47-51		12.509		10.422			
										399.165

換地面積計算用紙(不正形用)

不二測量株式会社

2562

町地名番

角頂	夾角	辺長	方位角	緯距		経距		復経距	倍面積	
				+	-	+	-		+	-
H										
17		12.533	285-1-14	5.301				11.357		
12		16.456	42-44-39	12.085				11.169		
7		13.098	60-24-47		12.340	4.391				
H		6.567	219-47-51		5.046			4.203		
										135.269

換地面積計算用紙(不正形用)

不二測量株式会社



2402



七

換地面積計算用紙 (不正形用)

角頂	夾角	辺長	方位角	緯距		経距		複経距	倍面積		町地名番
				+	-	+	-		+	-	
A <sub>1</sub>											
A <sub>2</sub>		0.200, 02-44-7		0.100			0.160				
A <sub>3</sub>		4.001, 261-8-0			0.663		4.250				
1		16.225, 296-57-14		7.085			14.662				
1 <sup>3</sup>		17.001, 24-40-24		14.749		7.204					
1 <sub>4</sub>		0.951, 24-56-52		0.262		0.401					
1 <sub>5</sub>		9.270, 14-13-50			4.051	9.001					
1 <sub>6</sub>		0.461, 041-42-8		0.408			0.145				
H		10.601, 115-1-14			7.000	14.000					
I		11.011, 220-2-08			7.087		2.201				
A <sub>1</sub>		7.770, 244-0-24			4.571		6.290				
										446.540	

不二測量株式会社

2582

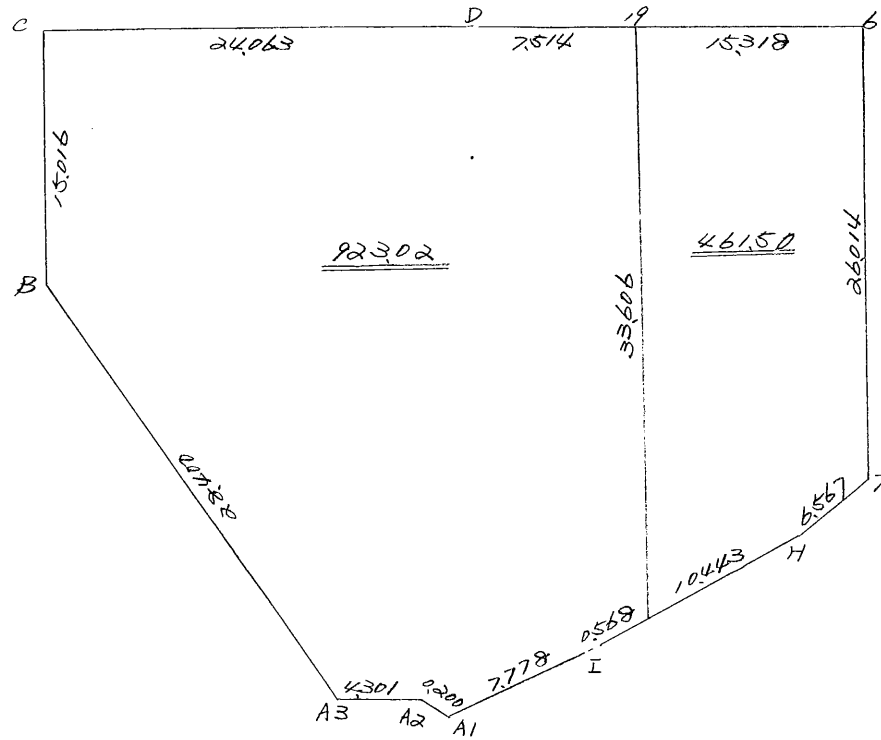
換地面積計算用紙(不正形用)

角頂	夾角	邊長	方位角	緯距		經距		複經距	倍面積		町地名番
				+	-	+	-		+	-	
1											
2		10.957	298-57-16	49.54			9.707				
3		9.801	24-18-2	2.159		4.201					
4		9.524	72-2-24	1.106		9.409					
5		9.617	71-22-47	1.154		9.428					
6		1.202	161-31-30		1.716	2.570					
7		9.502	71-08-52	1.502		9.000					
8		1.202	21-44-02	2.247		1.200					
9		7.000	200-60-24		1.479	7.204					
										187.995	

不二測量株式会社

略 圖

計算面積 =            <sup>m</sup>  
 角切面積 =             
 換地面積 =           



25BL

換地面積計算用紙 (不正形用)

角頂	夾角	辺長	方位角	緯距		経距		複経距	倍面積		町地名番
				+	-	+	-		+	-	
20											
19		33.606	340 24 47	31.661			11.266				
6		15.318	71 29 41	4.862		14.526					
7		26.014	160 24 47		24.509	8.721					
11		6.567	219 47 51		5.046		4.203				
20		10.443	228 2 32		6.968		7.778			461.53	
										- 0.03	
										<u>461.50</u>	
				36.523	36.523	23247	23247				

不二測量株式会社

25BL

換地面積計算用紙 (不正形用)

角頂	夾角	辺長	方位角	緯距		経距		複経距	倍面積		町地名番
				+	-	+	-		+	-	
A1											
A2		0.207	302 44 7	0.108			0.168				
A3		4.301	261 8 0		0.663		4.250				
B		28.407	296 57 14	12.973			25.315				
C		15.016	341 33 2	14.244			4.752				
D		24.063	71 25 41	7.664		22.810					
19		7.514	71 29 41	2.385		7.125					
20		33.606	160 24 47		31.661	11.266					
I		0.568	228 8 25		0.379		0.423				
A1		7.778	234 0 24		4.571		6.293				
										923.03	
										-0.01	
										923.02	
				37.274	37.274	41.201	41.201				

不二測量株式会社