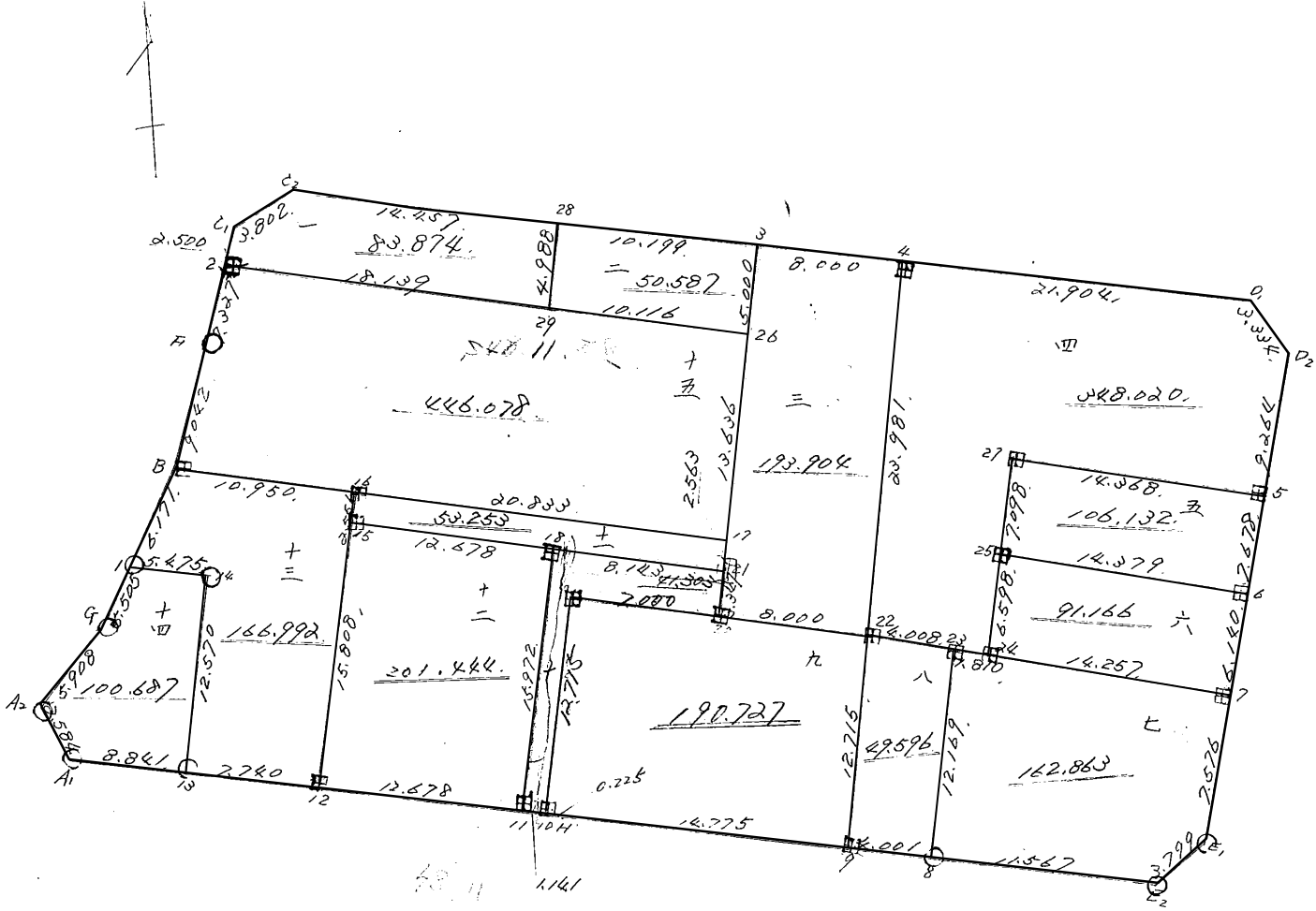


街 廓 原 子 一 覽 表 用 紙 (No. 24 ~ 2)

評
 計算面積 = 2286.633
 角切面積 = 2286.626
 換地面積 = 0.007

略



街角点座標及街区面積計算簿

街区番号 (No. 24-2)

点	方向角(A)			距離(S)	Cos A		sin A		X	Y	(3) 複緯距	(4) 複經距	(1) × (4)	(2) × (3)
					(1) S Cos A	(2) S sin A								
A1									3963.726	69489.527				
A2	354	57	36	2,584	2,574	0.227		3961.152	69489.754					
G	53	53	19	5,908	3,422	4.773		3957.670	69484.981					
B	48	26	26	11,676	7,746	8.737		3949.924	69476.244					
F	39	43	57	9,042	6,954	5,780		3942.970	69470.464					
C1	39	39	35	9,827	7,566	6,272		3935.404	69464.192					
C2	80	11	9	3,802	0,648	3,746		3934.756	69460.466					
D1	120	40	53	15,456	2,784	46,923		3962,596	69413,523					
D2	168	52	44	13,334	3,271	0,643		3965,867	69412,880					
Z	217	4	16	23,082	18,416	13,914		3984,233	69426,794					
E	216	55	11	7,576	6,057	4,055		3990,340	69431,045					
点検点座標計算											Σ			
											倍面積			
											面積			

不二測量株式会社

街角点座標及街区面積計算簿

街区番号 (No. 24-2)

点	方向角(A)			距離(S)	Cos A		sin A		X	Y	(3) 複緯距	(4) 複經距	(1) × (4)	(2) × (3)
					(1) S Cos A	(2) S sin A								
E ₁														
E ₂	258	4	29	3.799	0.785	3.717	3991.125	69435.062						
J	296	40	17	11.567	5.192	10.036	3985.933	69445.398						
H	296	38	0	18.776	8.417	16.784	3977.516	69462.182						
A ₁	296	45	42	30.625	13.790	27.345	3963.726	69489.427						
点検点座標計算												Σ		
												倍面積		
												面積		2286.633

不二測量株式会社

24-2
11

換地面積計算用紙(不正形用)

角頂	夾角	辺長	方位角	緯距		経距		複経距	倍面積		町地名番
				+	-	+	-		+	-	
	(-)										
2											
C1		2,500	39°39'55"	1,825		1,596					
C2		3,802	80°11'9"	2,648		3,746					
2d		14,457	120°40'53"		7,977	12,434					
2f		4,987	206°4'56"		4,480	2,183					
2		18,139	300°47'25"	9,284		15,583					83,874
				11,857		17,776	17,776				

不二測量株式会社

2.286.617

換地面積計算用紙 (不正形用)

角頂	夾角	邊長	方位角	緯距		經距		複經距	倍面積		町地名番
				+	-	+	-		+	-	
	(=)							--			
29								--			
28		4988.26	456	4480		2193		--			
27		10199.120	4053		5204	8271		--			
26		5000.207	243		4403		2273	--			
29		10116.300	472	5177			8691	--		52.587	
				9657		10984		--			
								--			
								--			
								--			
								--			
								--			
								--			
								--			
								--			
								--			
								--			
								--			

不二測量株式会社

24-2
14

換地面積計算用紙 (不正形用)

角頂	夾角	辺長	方位角	緯距		経距		複経距	倍面積		町地名番
				+	-	+	-		+	-	
	(三)							--			
20								--			
3		24546	27.245	21862		11161		--			
4		8.000	120.4053		4082	6880		--			
22		2398	207.027		21366	10890		--			
20		8.000	226.584		3586	7151		--		193,904	
								--			
				25448		18041		--			
								--			
								--			
								--			
								--			
								--			
								--			
								--			
								--			
								--			
								--			
								--			
								--			

不二測量株式会社

24~1
*

換地面積計算用紙(不正形用)

角頂	夾角	辺長	方位角	緯距		経距		複経距	倍面積		町地名番
				+	-	+	-		+	-	
	147										
22											
4		23,981.270	27.27	21,366		10,890					
D1		21,904.620	40.53		11,177	18,838					
D2		3,336.158	52.44		3,271	2,643					
5		3,266.217	4.16		7,891	5,585					
27		14,358.304	31.2	8,142		11,839					
24		7,098.217	15.56		5,649	4,298					
24		6,598.215	56.8		5,342	3,872					
20		1810.305	36.14	1,054		1,472					
22		4,008.324	27.33	2,208		3,305				348,020	
				32,830		30,371					

不二測量株式会社

2422
15

換地面積計算用紙 (不正形用)

角頂	夾角	辺長	方位角	緯距		経距		複経距	倍面積		町地名番
				+	-	+	-		+	-	
	(5)										
25											
27		7028	37 15 56	5649		4298					
5		14368	124 31 21		8142	11839					
6		7678	217 4 16		6126	4628					
25		14379	306 49 45	8619		11509					
										106.132	
				11268		15197					

不二測量株式会社

24-2
1本

換地面積計算用紙 (不正形用)

角頂	夾角	辺長	方位角	緯距		経距		複経距	倍面積		町地名番
				+	-	+	-		+	-	
	(六)										
24											
24		4598	35°56'8"	5532		5822					
6		14379	126°49'45"		8619	11509					
7		4140	217°4'16"		4899		3701				
24		14257	304°59'31"	8176			11680			91,166	
				13578		15381					

不二測量株式会社

24-2
171

換地面積計算用紙(不正形用)

角頂	夾角	辺長	方位角	緯距		經距		複經距	倍面積		町地名番
				+	-	+	-		+	-	
	(七)										
δ											
20		12169	263656	10880		5452					
24		1810	253614		1054	1472					
7		14257	245931		8176	11680					
E1		7576	2165511		4057	4551					
E2		3799	258429		2785	3717					
δ		11557	2964017	5192		10336				162.863	
				10972		18604					

不二測量株式会社

242
14

換地面積計算用紙 (不正形用)

角頂	夾角	辺長	方位角	緯距		経距		複経距	倍面積		町地名番
				+	-	+	-		+	-	
	()										
9											
22		12.71526	45 21	11.554		5.720					
23		4.008	124 27 33		2.263	3.325					
2		12.169	206 36 56		10.870	5.452					
9		4.001	296 38 0	1.794		3.576				49.596	
				13.148		9.023					

不二測量株式会社

24-2B6 九

換地面積計算用紙(不正形用)

角頂	夾角	辺長	方位角	緯距		経距		複経距	倍面積		町地名番
				+	-	+	-		+	-	
	九										
10											
19		12.715	26-45-20	11.354		5.724					
22		15.000	116-38-4		6.724	13.408					
9		12.715	206-45-2		11.354		5.723				
H		14.775	296-38-0	6.623			13.208				
10		0.225	296-45-42	0.101			0.201				190.726
											+ 0.001
											190.727
				17.078	17.078	19.132	19.132				

不二測量株式会社

24-2B6 +

換地面积計算用紙(不正形用)

角頂	夾角	辺長	方位角	緯距		経距		複経距	倍面積		町地名番
				+	-	+	-		+	-	
	+										
18		15.972	2648-38	14.255		7.204					
21		8.143	116-1-12		2.572	7.312					
20		3.347	207-2-43		2.981		1.522				
19		7.000	286-38-4	3.137			6.257				
10		12.715	206-45-20		11.254		5.724				
11		11.411	286-45-42	0.514			1.019			11.303	
				17.907	17.907	14.522	14.522				

不二測量株式会社

24-2
141

換地面積計算用紙 (不正形用)

角頂	夾角	辺長	方位角	緯距		経距		複経距	倍面積		町地名番
				+	-	+	-		+	-	
	(±)										
15											
16		2,551	26 45 57	2,278		1,149					
17		20,833	115 59 18		9,129	18,727					
21		2,569	207 2 43		2,283	1,155					
15		20,821	276 1 12	9,134		18,711				56,965	
				11,412		19,876					

不二測量株式会社

24.2
12

換地面積計算用紙(不正形用)

不二測量株式会社

角頂	夾角	辺長	方位角	緯距		經距		複經距	倍面積		町地名番
				+	-	+	-		+	-	
	(12)										
12											
15		15.208, 26.18.53		14.08		7.51					
18		12.578, 116.1.12			5.562	11.585					
11		15.972, 206.48.58			18.244	7.254					
12		12.478, 296.44.47		4.709		11.820					
										201.444	

2k-2
121

換地面積計算用紙(不正形用)

角頂	夾角	辺長	方位角	緯距		経距		複経距	倍面積		町地名番
				+	-	+	-		+	-	
	(111)							--			
13								--			
14		12,570.26	45 42	11,224		5,660		--			
1		5,475.29	45 42	2,445		4,889		--			
B		6,171.48	26 26	4,094		4,618		--			
16		10,950.16	28 34		4,882	9,812		--		166,792	
15		2,551.20	45 57		2,278	1,149		--			
12		15,808.20	48 53		14,108	7,121		--			
13		7,740.29	45 42	3,485		6,911		--			
								--			
				21,268		20,080		--			
								--			
								--			
								--			
								--			
								--			
								--			

不二測量株式会社

2/2
14

換地面積計算用紙(不正形用)

角頂	夾角	辺長	方位角	緯距		経距		複経距	倍面積		町地名番
				+	-	+	-		+	-	
	($\frac{1}{2}$)										
A ₁											
A ₂		2.58K	354 57.36	2.57K		0.2227					
C		5.908	53 53 19	6.182		4.773					
1		5.505	48 26 26	3.652		4.119					
1K		5.475	18 45 42		2.465	4.889					
13		12.570	206 45 42		1.222K	5.660					
A ₁		8.841	286 45 42	3.781		7.87K				100.687	
				13.689		13.781					

不二測量株式会社

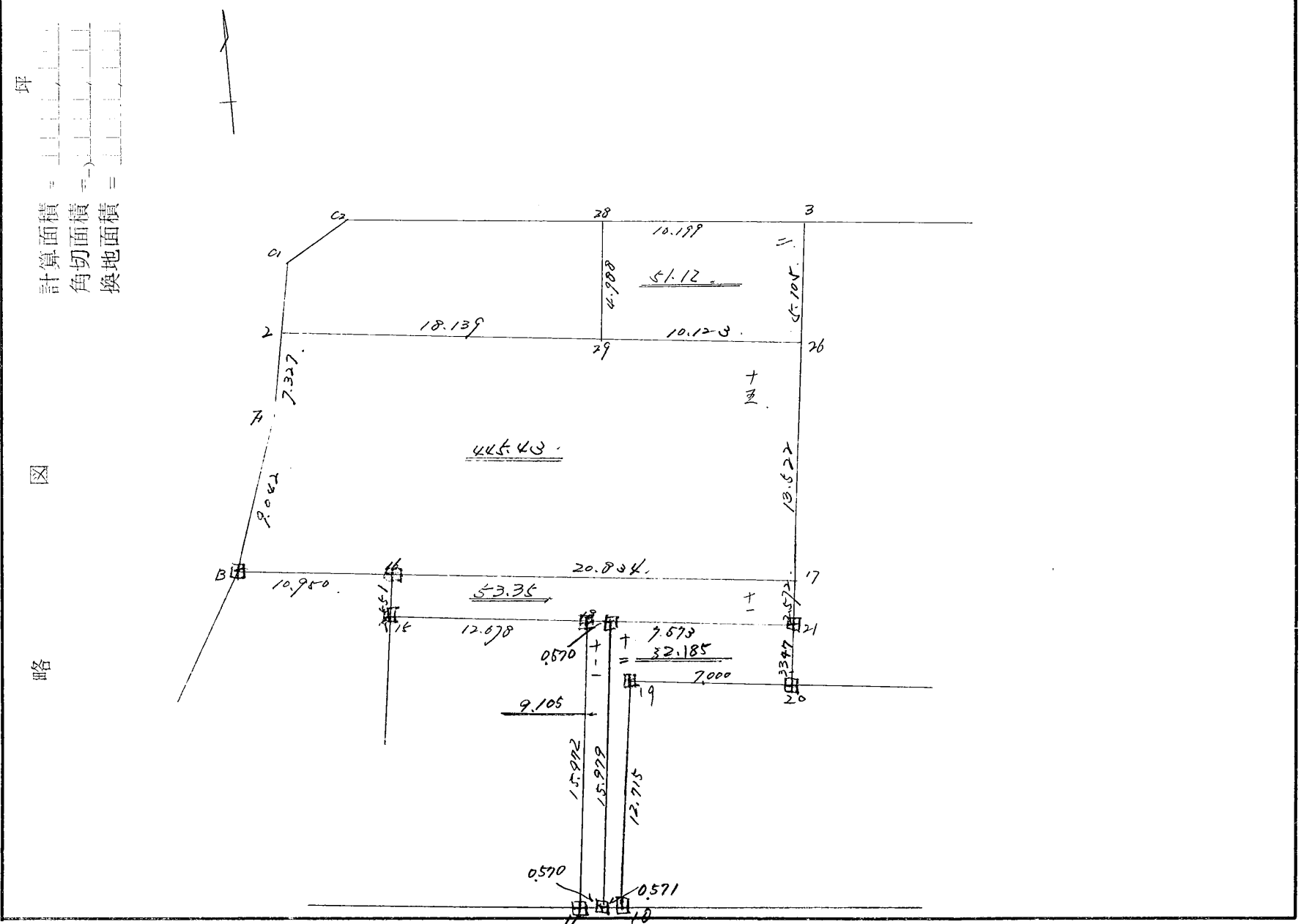
24~2
141

換地面積計算用紙(不正形用)

角頂	夾角	辺長	方位角	緯距		経距		複経距	倍面積		町地名番
				+	-	+	-		+	-	
	($\frac{+}{-}$)										
B											
F		9042.09	43 57	4754		5780					
Z		7327.09	39 25	5641		4676					
26		2825.55	120 47 2		14461	24274					
17		13436.20	2 43		12145	6201					
16		20803.29	59 18	9129		18727					
B		10950.29	62 34	4882		9802				446.078	
				26606		34730					

不二測量株式会社

街廓原子一覽表用紙 (No. 16)



24-2-02

換地面積計算用紙 (不正形用)

角頂	夾角	辺長	方位角	緯距		経距		複経距	倍面積		町地名番
				+	-	+	-		+	-	
29											二
28		4.988	26 4 56	4.480		2.193					
3		10.199	120 40 53		5.204	8.771					
26		5.105	207 2 43		4.547		2.521				
29		10.120	301 22 38	5.271			8.643				
										41.120	

不二測量株式会社

24284

換地面積計算用紙 (不正形用)

角頂	夾角	辺長	方位角	緯距		経距		複経距	倍面積		町地名番
				+	-	+	-		+	-	
15											十一
16		2.551	26 45 57	2.278		1.149					
17		20.834	115 47 49		9.121	18.701					
21		2.572	207 2 43		2.291		1.169				
15		20.821	296 1 12	9.134			18.711				
										53.35	

不二測量株式会社

24~28L

換地面積計算用紙 (不正形用)

角頂	夾角	辺長	方位角	緯距		経距		複経距	面積		町地名番
				+	-	+	-		+	-	
B											十五
F		9.042	39 43 57	6.954		5.780					
2		7.027	29 39 35	5.641		4.676					
29		18.139	120 47 2		9.284	15.583					
26		10.120	121 22 38		5.271	8.643					
17		13.522	207 2 40		12.040	6.149					
16		20.824	295 57 49	9.121		18.701					
B		10.950	296.28 34	4.882		9.802					
									445.43		

不二測量株式会社

(10-1 BL)

換地面積計算用紙

角頂	夾角	辺長	方位角	x		y		複經距	倍面積		町地名番
				+	-	+	-		+	-	
//											
18		15.972	264.838	14.255		7.204		+	7.204	107.693	
B		0.570	116.112		0.250	0.512		+	14.920		3.730
A		15.979	206.4830		14.262		7.207	+	8.225		117.004
//		0.570	296.4542	0.257			0.509	+	0.509	0.130	
										107.823	121.034
				14.512		7.716					18.211
									1/2		9.105

(10-2 BL)

換地面積計算用紙

角頂	夾角	辺長	方位角	x		y		複經距	倍面積		町地名番
				+	-	+	-		+	-	
A											
B		15.979	26 48 30	14.262		7.207		+	7.207	102.786	
Z1		7.573	116 01 12		3.322	6.805		+	21.219		70.489
Z0		3.347	207 02 43		2.981		1.522	+	26.502		79.002
19		7.000	296 38 04	3.138			6.257	+	18.723	58.752	
10		12.715	206 45 20		11.354		5.744	+	6.742		76.548
A		0.570	296 45 42	0.257			0.509	+	0.509	0.130	
				17.657		114.012				161.668	226.039
											646.371
									1/2		32.185