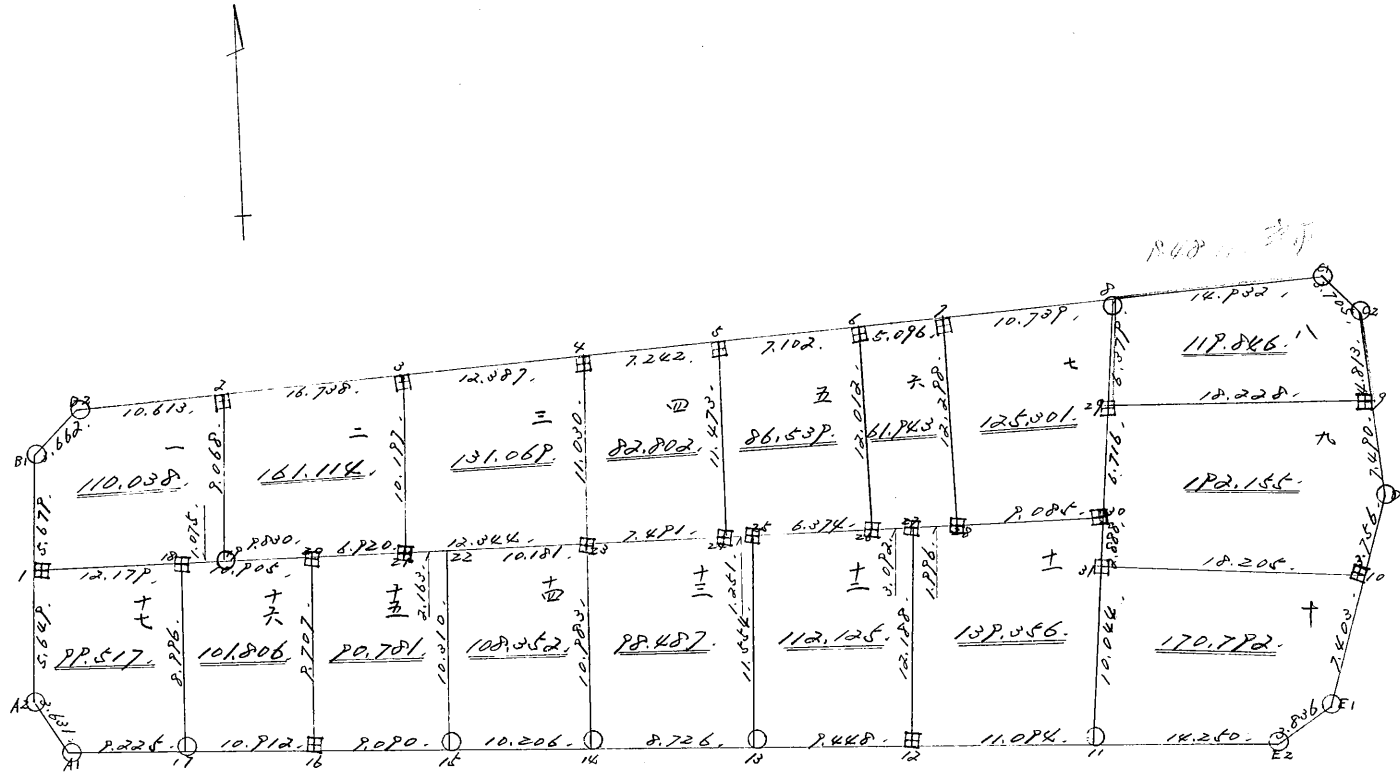


街廓原子一覽表用紙 (No. 1684)

略

図

計算面積 = 1,992.005  
 標記面積 = 1,992.023  
 換地面積 = 0.018



# 街角点座標及街区面積計算簿

街区番号 (No. 16B2)

点	方向角(A)			距離(S)	cos A	sin A	x	y	(3) 複緯距	(4) 複經距	(1) × (4)	(2) × (3)
					(1) S cos A	(2) S sin A						
A1							3787.661	69514.701				
A2	225	32	54	3.631	2.994	2.054	3784.667	69516.755				
B1	943	39	11	3.228	11.165	1.914	3773.502	69514.841				
B2	50	20	26	3.662	2.1337	2.819	3771.165	69512.022				
C	93	17	34	27.351	1.571	27.306	3772.736	69484.716				
C1	93	18	51	57.498	3.324	57.402	3776.060	69427.314				
C2	137	30	17	3.705	2.732	2.503	3778.792	69424.811				
D	186	29	14	12.323	12.224	1.390	3791.016	69426.201				
E1	199	42	29	11.159	10.505	3.763	3801.521	69429.964				
E2	239	29	50	3.836	1.947	3.305	3823.468	69433.269				
12	281	4	9	25.344	4.868	24.873	3798.602	69458.142				
14	280	57	23	28.380	5.394	27.863	3773.208	69486.005				
A1	280	56	26	29.227	5.547	28.696	3787.661	69514.701				
点檢点座標計算										Σ		
										倍面積		
										面積		1992.005

不二測量株式会社

1666

換地面積計算用紙 (不正形用)

角頂	夾角	辺長	方位角	緯距		経距		複経距	倍面積		町地名番
				+	-	+	-		+	-	
/											
B1		5.679	94.3.39	5.597		0.960					
B2		3.662	50.20.26	2.337		2.819					
2		10.613	93.17.34		0.609	10.595					
19		9.068	187.45.05		8.985	1.024					
18		11.075	277.12.5	0.135		1.067					
/		12.179	277.11.36	1.525		12.023					
										110.038	

不二測量株式会社



1682

三

角頂	夾角	辺長	方位角	緯距		經距		複經距	倍面積		町地名番
				+	-	+	-		+	-	
2/											
3		10.127	724.46	10.112		1.316					
4		12.387	23.18	51	0.716	12.366					
23		11.030	187.28	13	10.936	1.434					
2/		12.344	277.9	59	1.540	12.248					
										131.069	

換地面積計算用紙(不正形用)

不二測量株式会社



1.06



換地面積計算用紙 (不正形用)

不二測量株式会社

角頂	夾角	辺長	方位角	緯距		経距		複経距	倍面積		町地名番
				+	-	+	-		+	-	
24											
4		11.473, 68-41	11.407,			1.226,					
6		7.102, 93-18-51,			0.410,	7.090,					
26		12.012, 183-36-48,			11.988,		0.757,				
24		6.374, 277-4-29,	0.785,				6.825,				
24		1.251, 279-28-39,	0.206,				1.234,				
										86.539	

2

角頂	夾角	辺長	方位角	緯距		経距		複経距	倍面積	
				+	-	+	-		+	-
26										
6		12.012	336.48	11.988		0.757				
7		5.096	93.18.51		0.294	5.087				
28		12.298	183.40.42		12.273		0.729			
27		1.996	275.29.27	0.191		1.987				
26		3.092	277.12.28	0.388		3.068				
										61.943

換地面積計算用紙 (不正形用)

不二測量株式会社



換地面積計算用紙 (不正形用)

角頂	夾角	辺長	方位角	緯距		経距		複経距	倍面積		町地名番
				+	-	+	-		+	-	
2A											
7		12298, 3-40-42	12273			0.789					
8		10.739, 83-18-51				0.621	10.722				
29		6.379, 191-11-12				6.258	1.238				
30		6.716, 190-53-0				6.595	1.268				
2A		9.085, 277-35-18	1.201				9.025				
										125.301	

不二測量株式会社



1681

町地名番

九

角頂	夾角	邊長	方位角	緯距		經距		複經距	倍面積	
				+	-	+	-		+	-
21										
00		2888	11-25-22	2831		0572				
29		6716	10-53-01	6595		1228				
9		18228	96-40-44		2120	18104				
0		7490	186-29-14		7442		0846			
10		3756	199-42-29		3536		1267			
21		18205	281-38-11	3672		17831				
										192.155

換地面積計算用紙(不正形用)

不二測量株式会社

1682

換地面積計算用紙 (不正形用)

角頂	夾角	辺長	方位角	緯距		経距		複経距	倍面積		町地名番
				+	-	+	-		+	-	
//											
2/1		10.044	11-13-26	9852		1855					
10		18.205	101-38-11		3472	17831					
E1		7.403	199-42-29		6969	2496					
E2		3.836	239-29-50		1947	3305					
//		14.250	281-4-9	2736		13985					
										170.792	

不二測量株式会社

1582

十一

換地面積計算用紙(不正形用)

角頂	夾角	辺長	方位角	緯距		經距		複經距	倍面積		町地名番
				+	-	+	-		+	-	
12											
27		12.188	111.28.0	11.945		2.423					
28		1.996	85.29.27		0.191	1.987					
40		9.085	97.35.48		1.201	9.005					
41		2.888	191.25.22		2.831	0.572					
11		10.044	191.13.26		9.852	1.955					
12		11.094	281.4.9	2.130		10.888					
										139.356	

不二測量株式会社



1652

換地面積計算用紙 (不正形用)

角頂	夾角	辺長	方位角	緯距		經距		複經距	倍面積		町地名番
				+	-	+	-		+	-	
14											
23		10.983	1133.38	10.760		2.201					
24		7.491	96.49.24		0.890	7.438					
25		1.251	99.28.39		0.206	1.234					
13		11.554	191.30.44		11.302	2.306					
14		8.726	280.57.23	1.658		8.567					
										98.487	

不二測量株式会社





16BL

11

丁  
2

角頂	夾角	辺長	方位角	緯距		經距		複經距	倍面積		町地名番
				+	-	+	-		+	-	
16											
20		9.707	124.39	9.492		2.031					
21		6.920	97.6.49		0.857	6.867					
22		2.163	97.9.59		0.270	2.146					
15		10.310	191.51.37		10.090	2.119					
16		9.090	280.56.26	1.725		8.925					
											90.781

換地面積計算用紙 (不正形用)

不二測量株式会社



1684

町地名番

十七

角頂	夾角	辺長	方位角	緯距		経距		複経距	倍面積	
				+	-	+	-		+	-
A1										
A2		3.631	325.32.54	2.994			2.054			
1		5.449	9.43.39	5.568			0.954			
10		12.179	97.11.36		1.525	12.083				
17		8.996	192.21.42		8.788		1.926			
A1		9.225	280.56.26	1.751			9.057			
										99.517

換地面積計算用紙 (不正形用)

不二測量株式会社

# 街廓原子一覽表用紙 (No. 11)

坪

計算面積 =

角切面積 =

換地面積 =

1,992.006

図

略

